

CONSULTORÍA:



IEH GRUCON S.A.

DISEÑO:

Ana María Madrigal S.  
M.P. 25202-27677 CND

REVISÓ:

José Eduardo Estevez V.  
M.P. 25202-278025 CND

APROBÓ:

Carlos Gardo  
M.P. 17935 CND

INTERVENTORÍA:

Marcelo Ingeniería  
Jaime Mora Ramírez  
M.P. 5408 CND

REFERENCIAS TOPOGRÁFICAS

OBSERVACIONES O MODIFICACIONES	
FECHA	NO. OBSERVACIÓN
14/11/2014	1 AJUSTE ALINEAMIENTO SALIDA VIADUCTO Y NOTAS 1 Y 2

- 27.10 CURVA DE NIVEL INDICE
- CURVA DE NIVEL INTERMEDIA
- ⊗ POSTE DE ENERGIA
- CERCA
- POZO ALCANTARILLADO EXISTENTE
- VIA
- VIA SIN PAVIMENTAR
- △ DELTA
- TUBERÍA PROYECTADA
- TUBERÍA EXISTENTE A CLAUSURAR
- TUBERÍA EXISTENTE

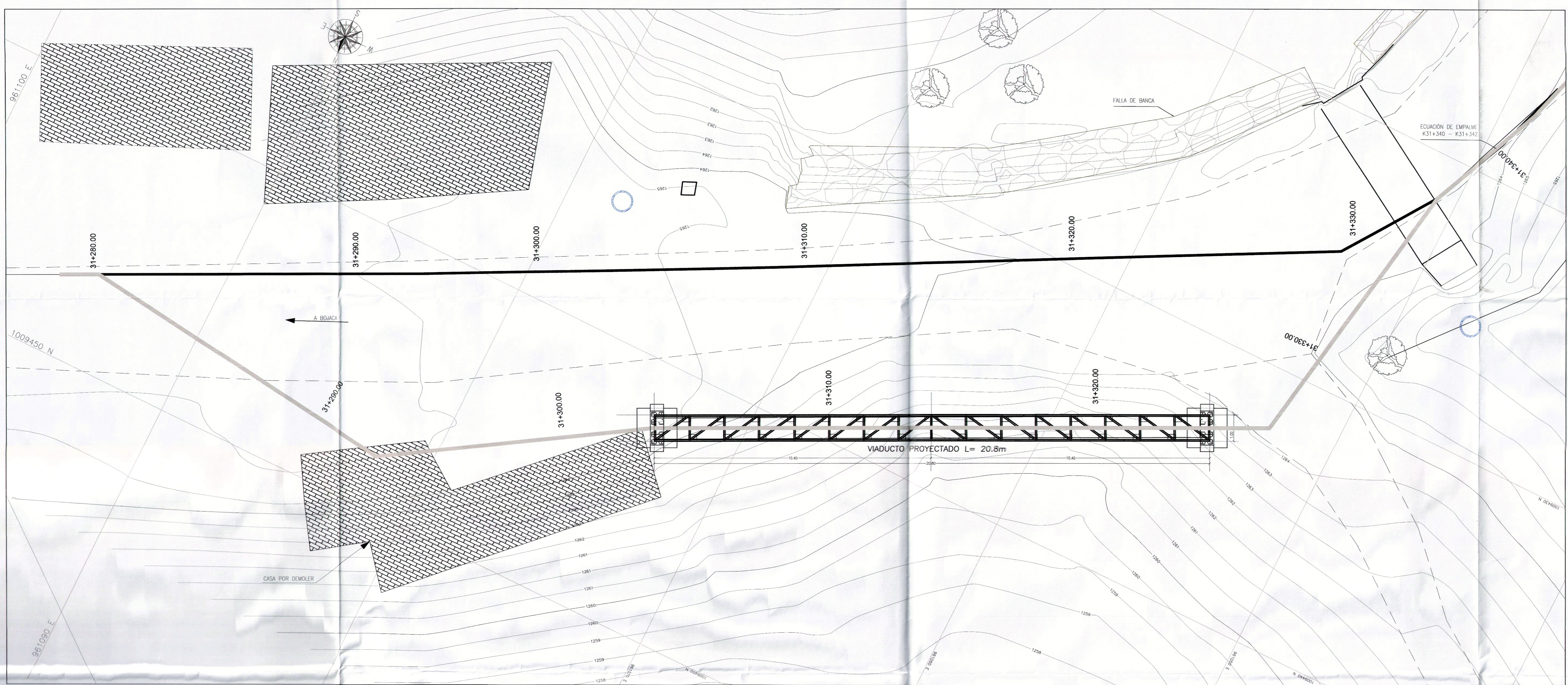
NOTAS:  
 1. TODAS LAS DIMENSIONES ESTÁN EN METROS A MENOS QUE SE ESPECIFIQUE LO CONTRARIO.  
 2. LA TUBERÍA HDA O DE ACERO AL CARBONO DEBERÁ RESISTIR TODOS LOS ESFUERZOS CIRCULARES, AXIALES, CORTANTES Y DE TORSIÓN QUE SE GENEREN POR LAS PRESIONES HIDROSTÁTICAS DE TRABAJO Y POR TRANSIENTES HIDRÁULICOS Y POR NO TENER ANCLAJES.

### DISEÑO

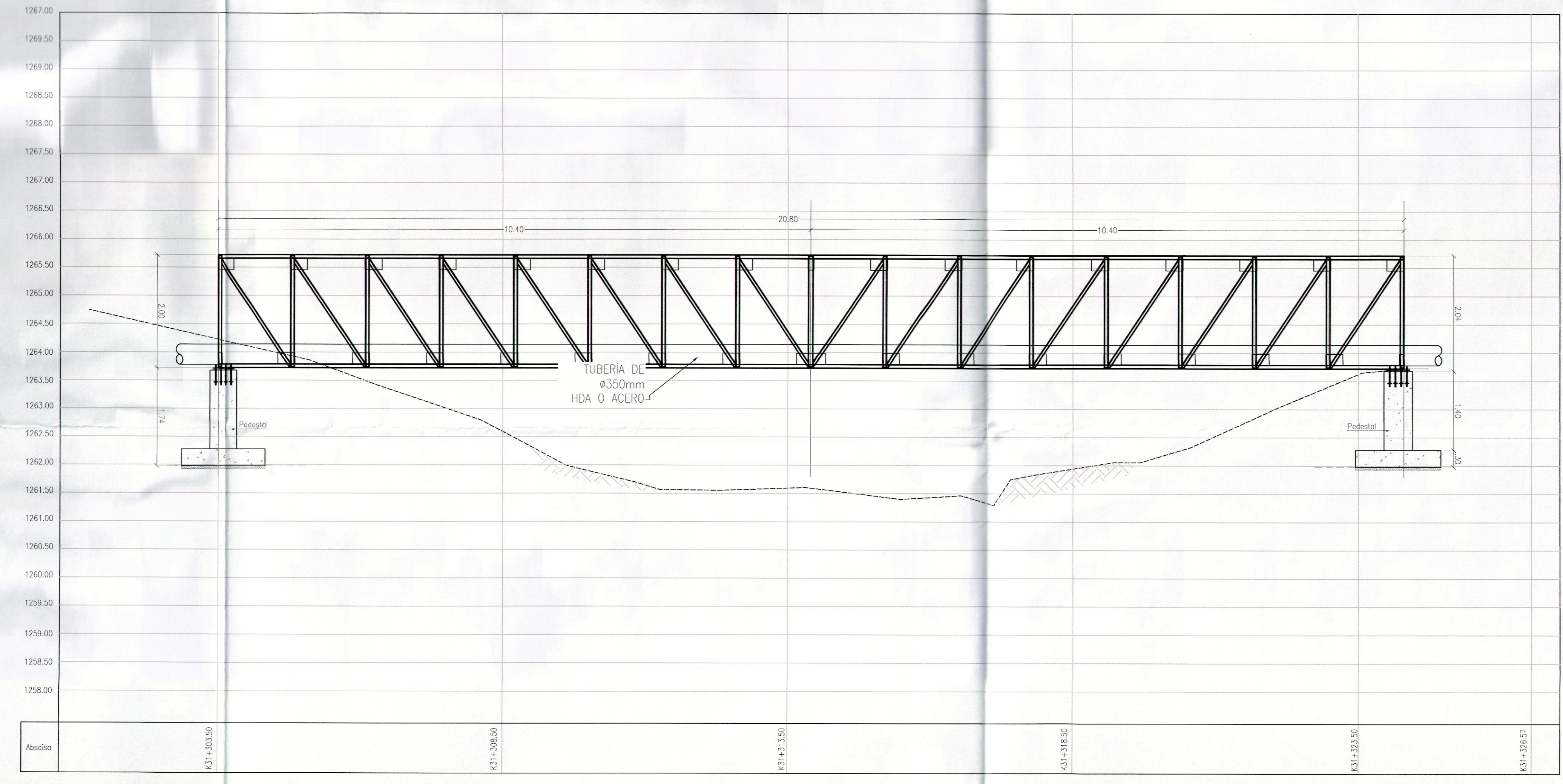
PROYECTO:  
 CONSULTORÍA DE DIAGNÓSTICO Y EVALUACIÓN INTEGRAL PARA LA PUESTA EN OPERACIÓN DEL ACUEDUCTO REGIONAL LA MESA-ANAPOMA DEL DEPARTAMENTO DE CUNDINAMARCA, EN SUS DIFERENTES FASES

CONTENIDO:  
 VIADUCTO VEREDA ALTO GRANDE  
 PLANTA- PERFIL

PLANO ACUEDUCTO		PLANO Nº:
FECHA:	14/11/2014	32
ESCALAS:	INDICADAS	DE
ARCHIVO:	C320_VIADALTGR-28-28-V1-CDM-V2.dwg	32
CÓDIGO:	C320_VIADALTGR-32-32-V1	VERSIÓN:
		1



PLANTA  
ESCALA 1:50



PERFIL LONGITUDINAL  
ESCALA 1:50