



CONSULTORÍA:



DISEÑO ESTRUCTURAL: *[Signature]*
Ivan Mauricio Guzmán
M.P. 252026-1474 CND

REVISÓ: *[Signature]*
Carlos Giráldez
M.P. 17335 CND

APROBÓ: *[Signature]*
Carlos Giráldez
M.P. 17335 CND

INTERVENTORÍA:
Manov Ingeniería
Jaime María Ramírez
M.P. 5408 CND

REFERENCIAS TOPOGRÁFICAS

OBSERVACIONES O MODIFICACIONES	
FECHA	No

- NOTAS:
- 1- DEBEN DESMONTARSE TODOS LOS ELEMENTOS INCLUIDOS DENTRO DE LA ESTACIÓN REDUCTORA DE PRESIÓN EXISTENTE, LA CUAL SE DEBE DEMOLIR PARA CONSTRUIR LA ESTRUCTURA NUEVA MOSTRADA EN EL DIBUJO.
 - 2- LA TUBERÍA DE ENTRADA Y SALIDA DE LA CÁMARA DEBE EMPATARSE CON LA TUBERÍA EXISTENTE.
 - 3- LA TUBERÍA DE DESAGÜE DEBE LLEVARSE HASTA LA CAJA DE ENTREGA.
 - 4- VER NOTAS GENERALES EN PLANO N°1

NOTA:
LA CIMENTACIÓN DEBE SER REVISADA Y APROBADA POR EL INGENIERO GEOTECNISTA, SIN ESTA APROBACIÓN NO TIENE VALIDEZ.
"VB"

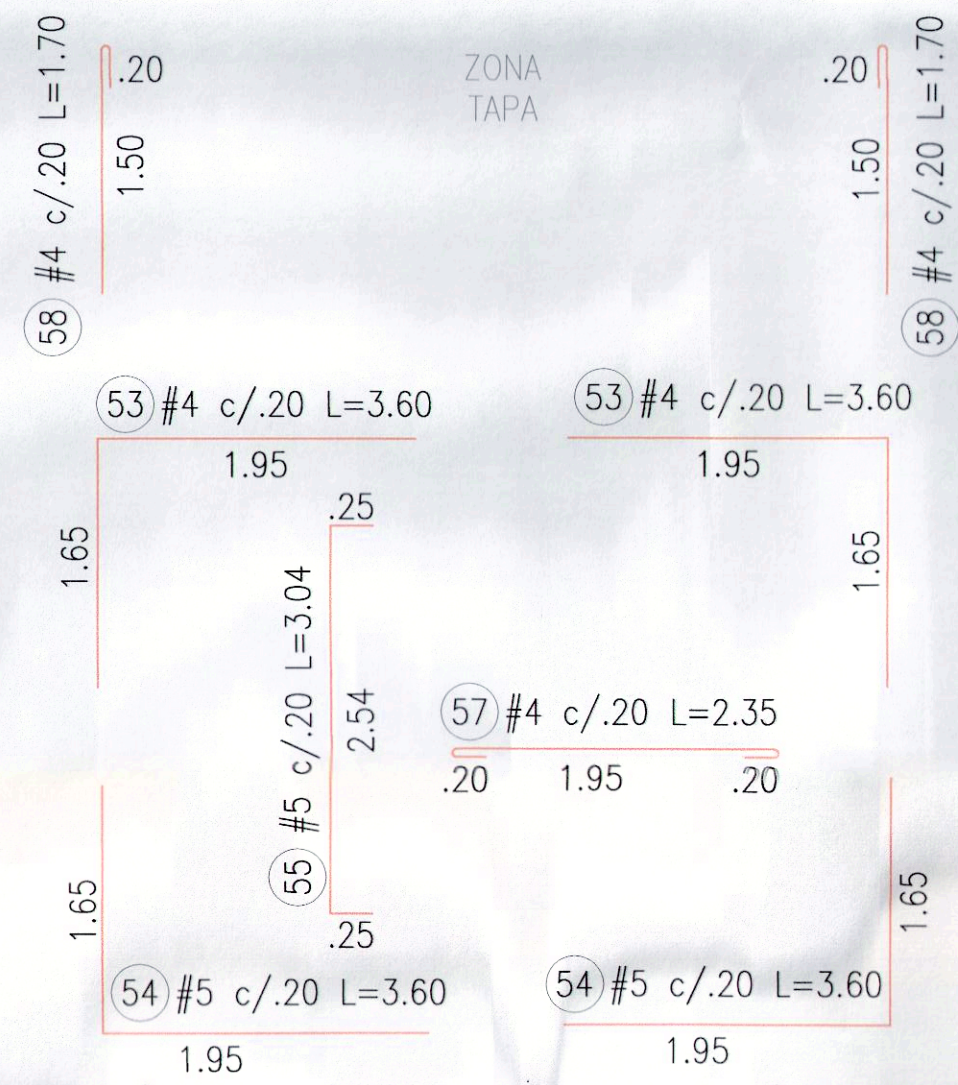
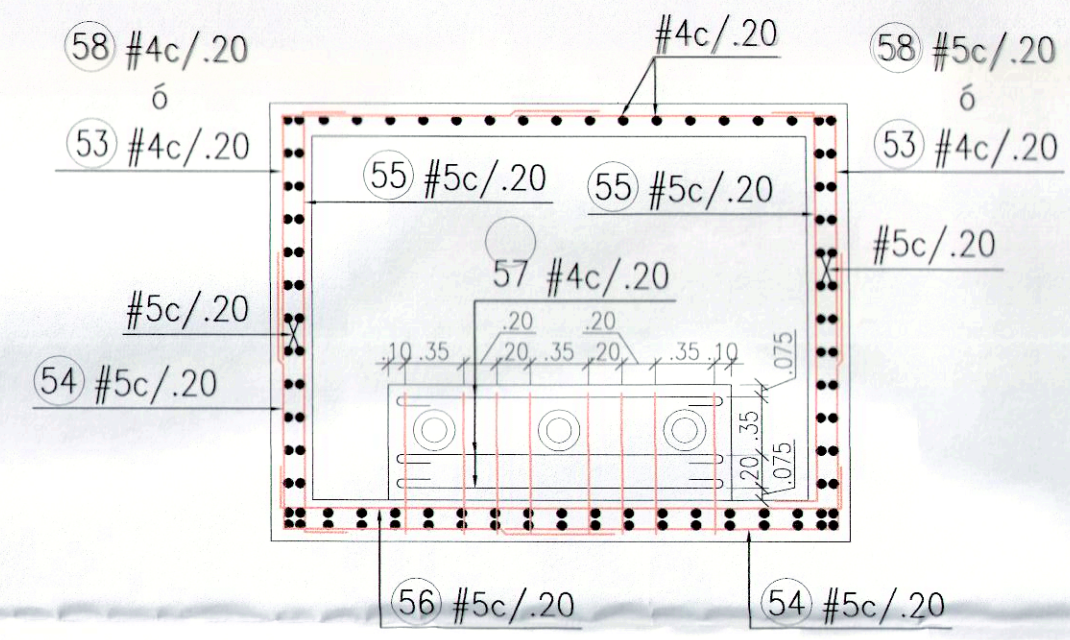
DISEÑO

PROYECTO:
CONSULTORIA DE DIAGNÓSTICO Y EVALUACIÓN INTEGRAL PARA LA PUESTA EN OPERACIÓN DEL ACUEDUCTO REGIONAL LA MESA-ANAPOMA DEL DEPARTAMENTO DE CUNDINAMARCA, EN SUS DIFERENTES FASES

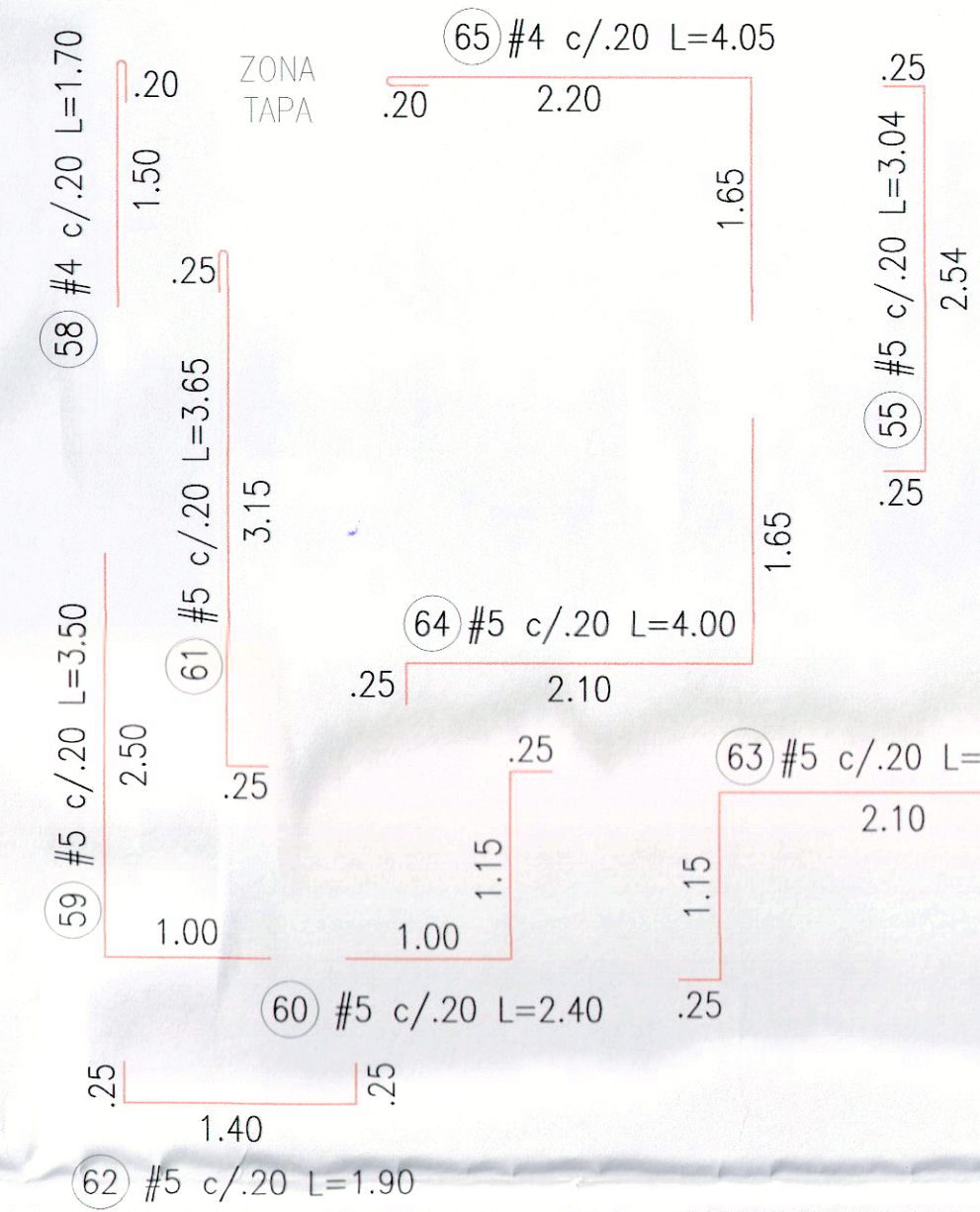
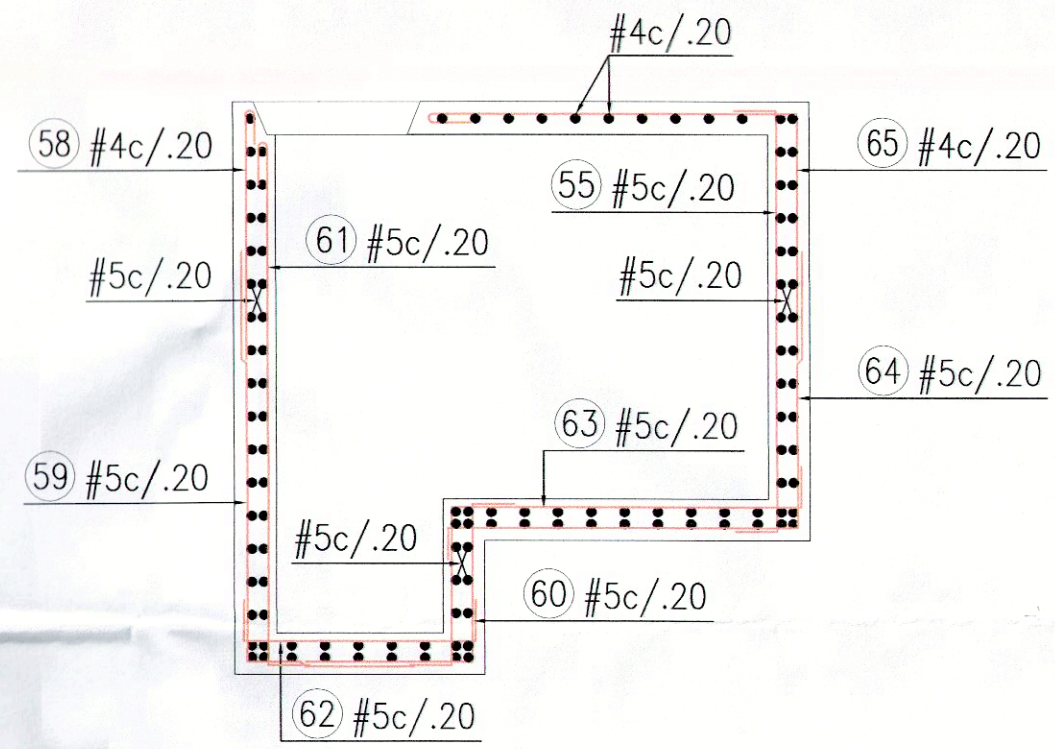
CONTENIDO:
CÁMARA DE QUIEBRE DE PRESIÓN 1-2-4-5
REFUERZO CORTES Y DETALLES

PLANO ESTRUCTURAL

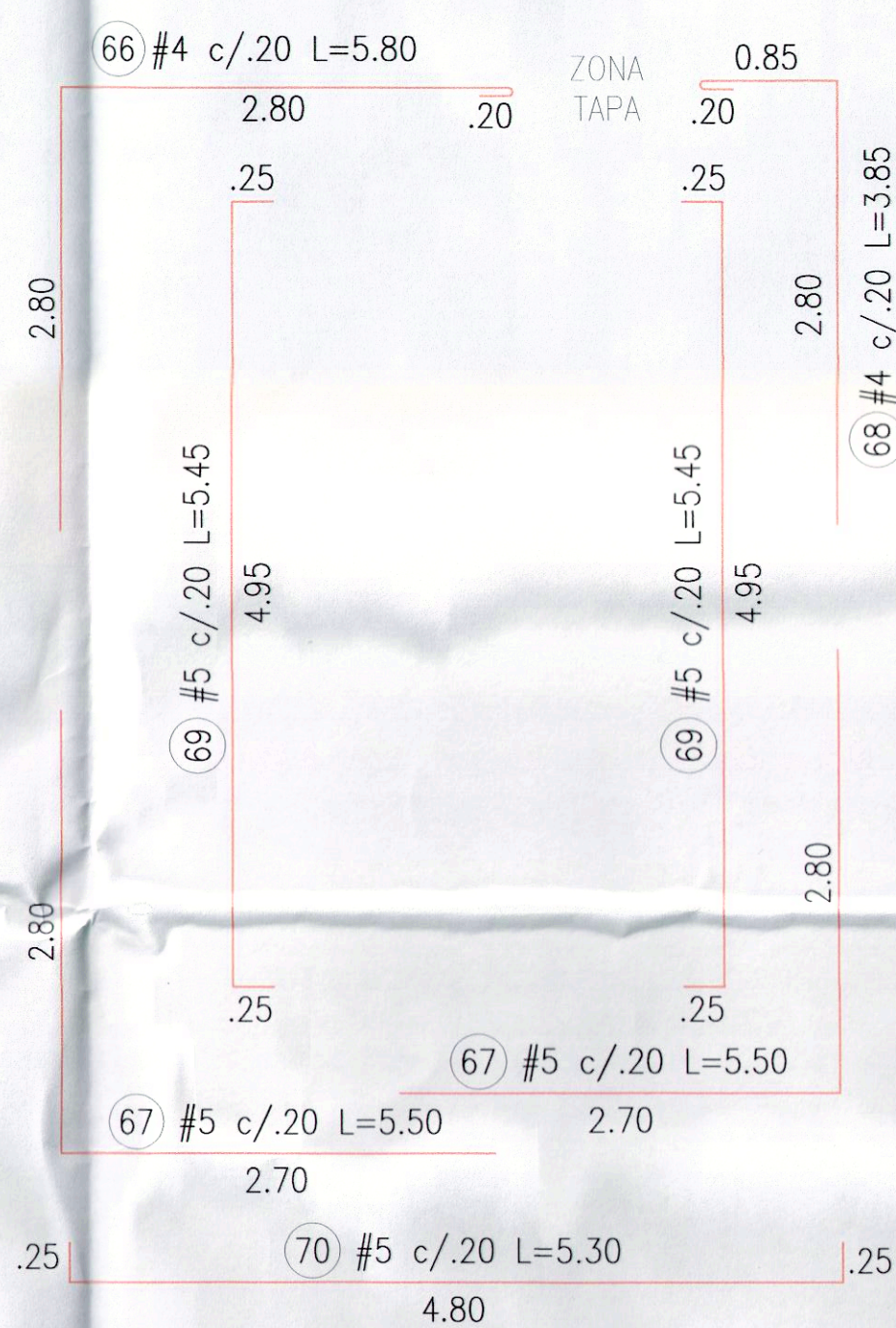
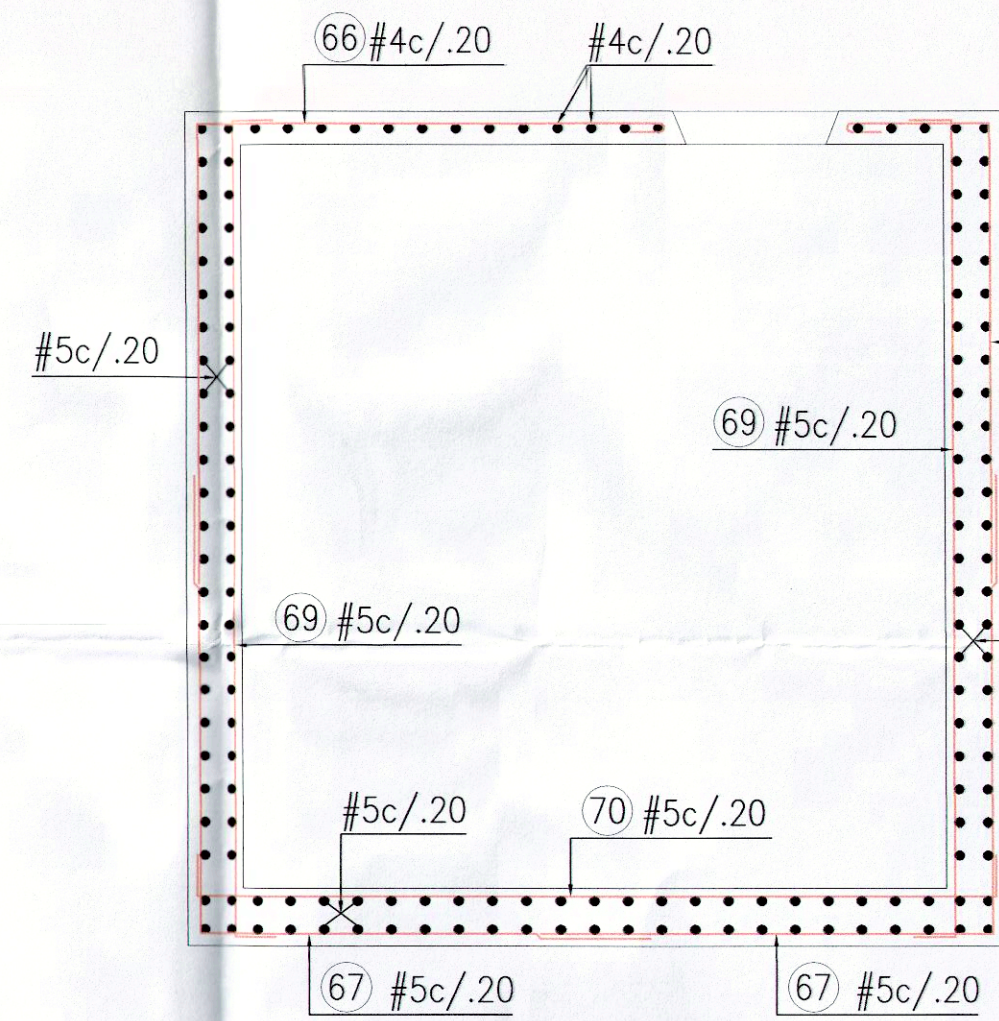
FECHA: 14/11/2014	PLANO N°: 4
ESCALAS: INDICADAS	DE 13
ARCHIVO: 331-(2-4)-EST-CAM-1-2-4-5.v1.dwg	VERSIÓN: 0
CÓDIGO: C0-ACDISCAMQUI-1-V0	



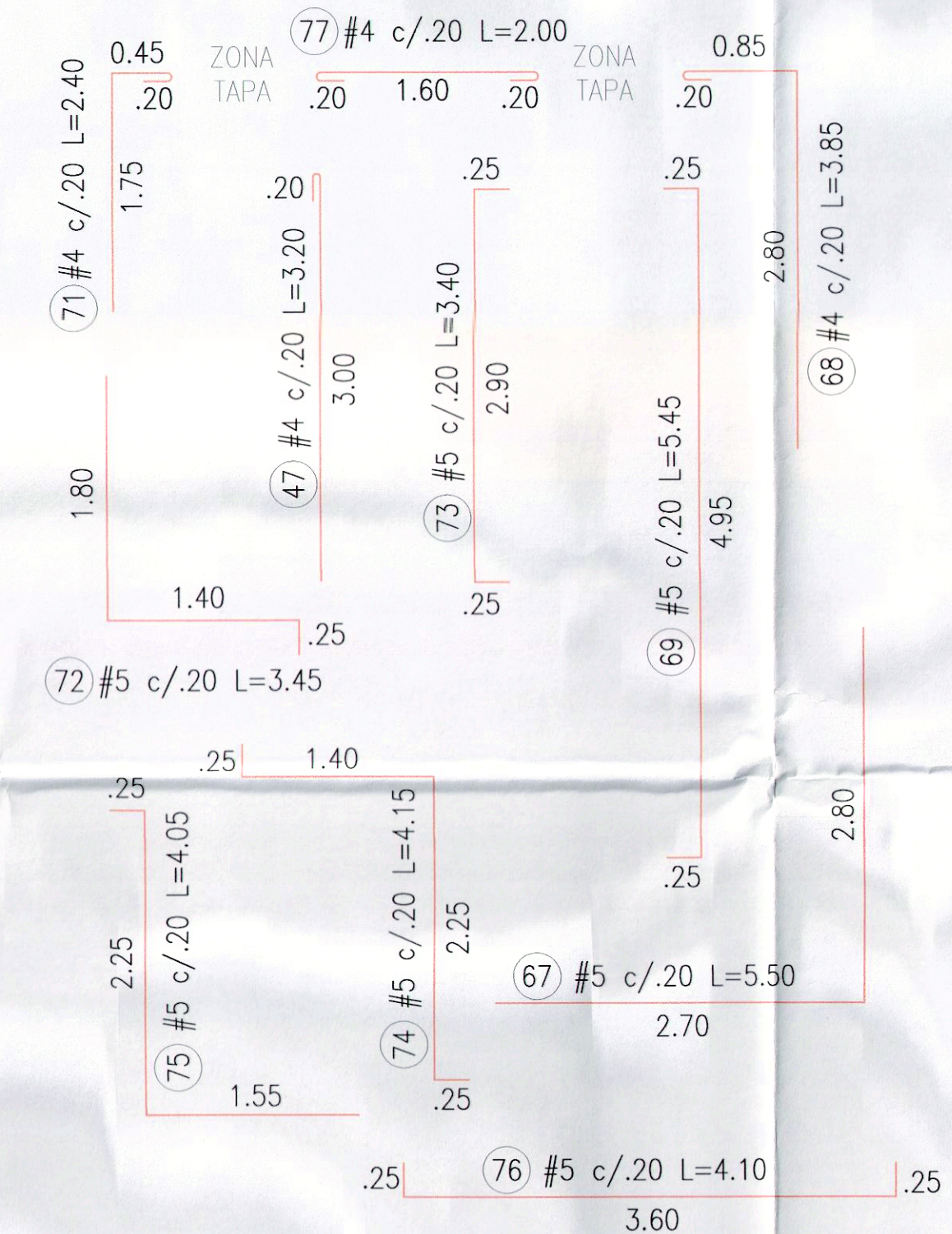
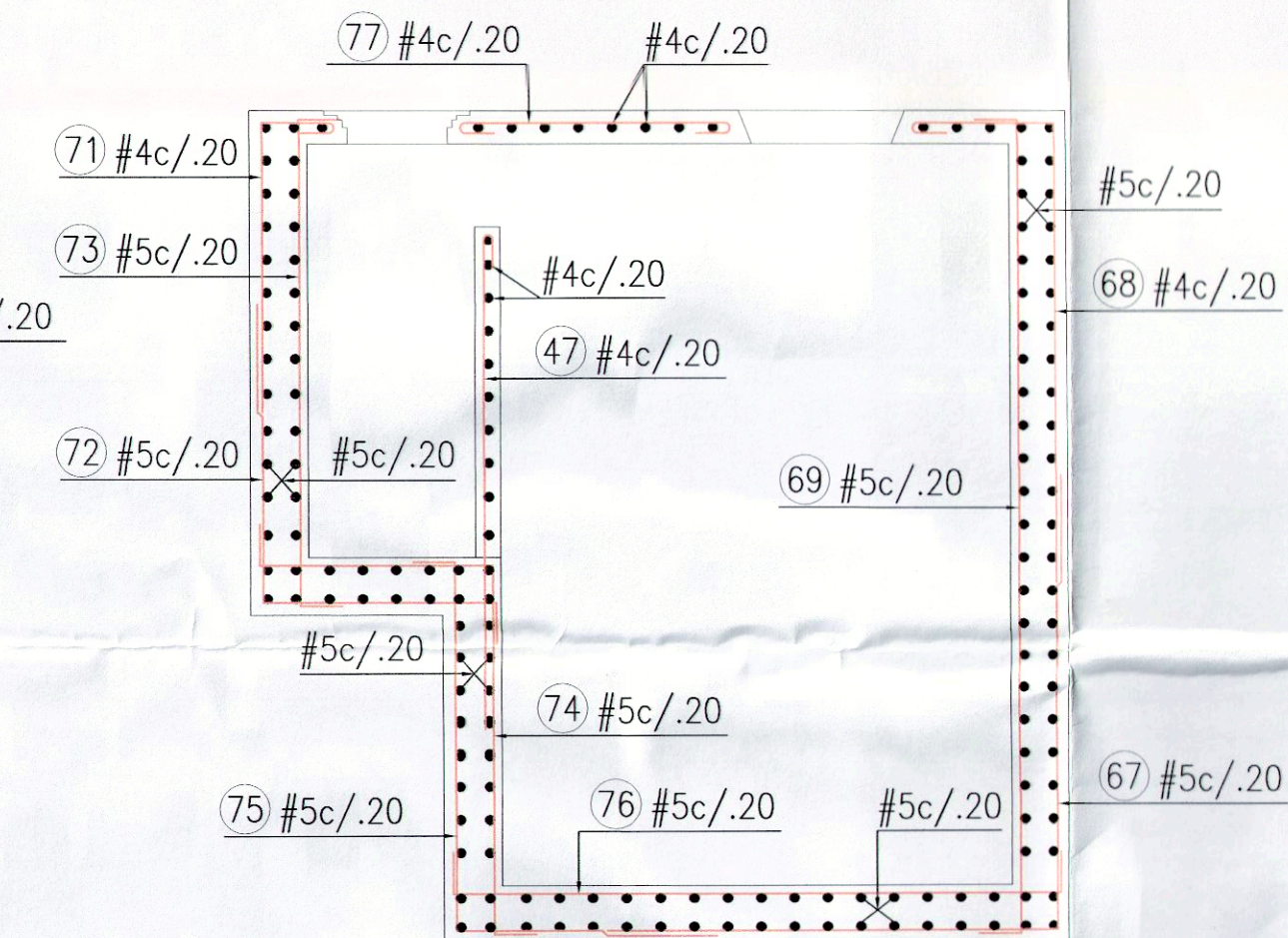
REFUERZO CORTE C-C
ESCALA 1:50



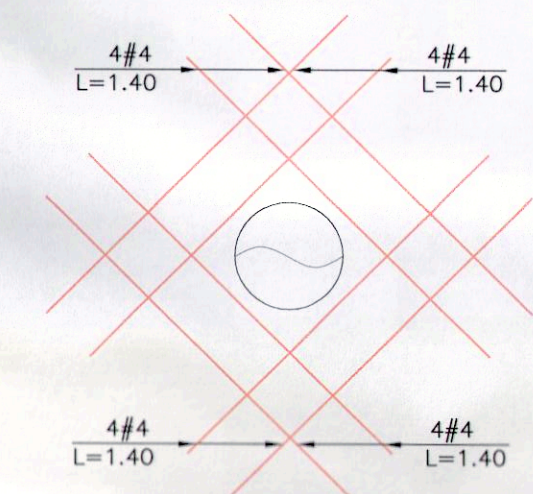
REFUERZO CORTE D-D
ESCALA 1:50



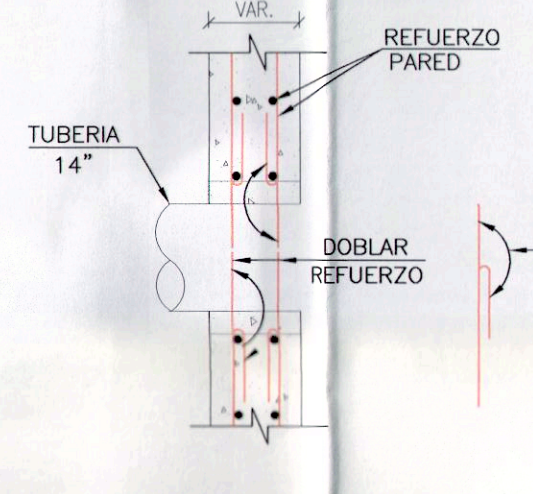
REFUERZO CORTE E-E
ESCALA 1:50



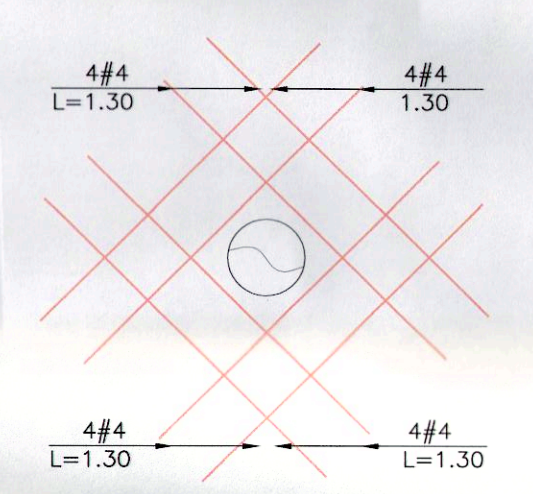
REFUERZO CORTE F-F
ESCALA 1:50



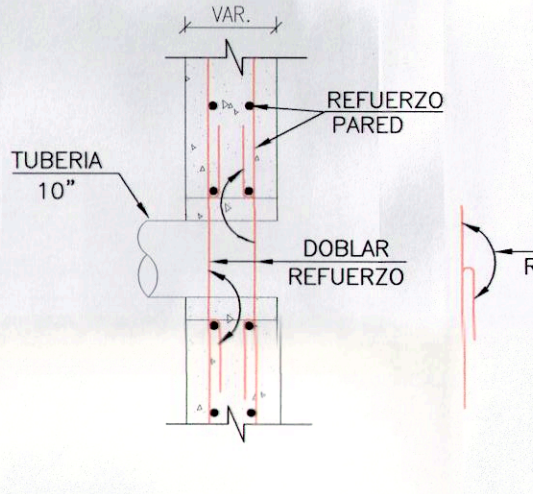
REFUERZO ADICIONAL
HUECO TUBERIA
ESCALA 1:25



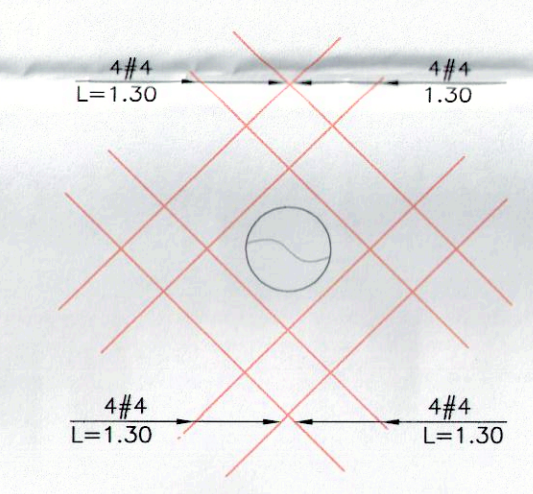
HUECO TUBERIA
ALZADO O PLANTA
ESCALA 1:25



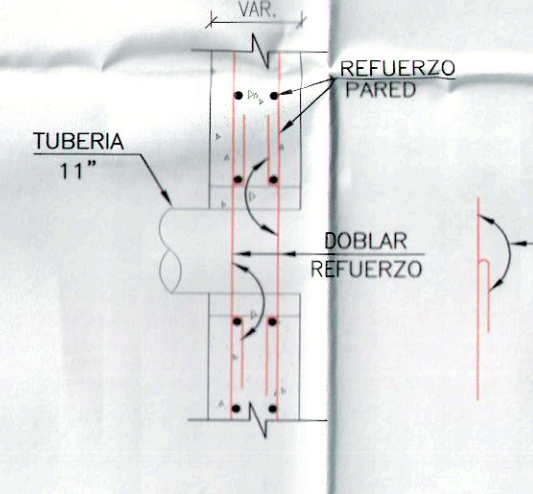
REFUERZO ADICIONAL
HUECO TUBERIA
ESCALA 1:25



HUECO TUBERIA
ALZADO O PLANTA
ESCALA 1:25



REFUERZO ADICIONAL
HUECO TUBERIA
ESCALA 1:25



HUECO TUBERIA
ALZADO O PLANTA
ESCALA 1:25