

CONSULTORÍA:



IEH GRUCÓN S.A

DISEÑO:

Anallenis Madroal S.
Ana María Madrigal S.
M.P. 25202-276677 CND
José Eduardo Estevez V.
M.P. 25202-278025 CND

REVISÓ:

Gertrudis Naranjo
M.P. No. 25202-086074 CND

APROBÓ:

Carlos Giraldo
M.P. 17935 CND

INTERVENTORÍA:

Manóv Ingeniería

OBSERVACIONES O MODIFICACIONES	
FECHA	NO. OBSERVACIÓN

CONVENCIONES:

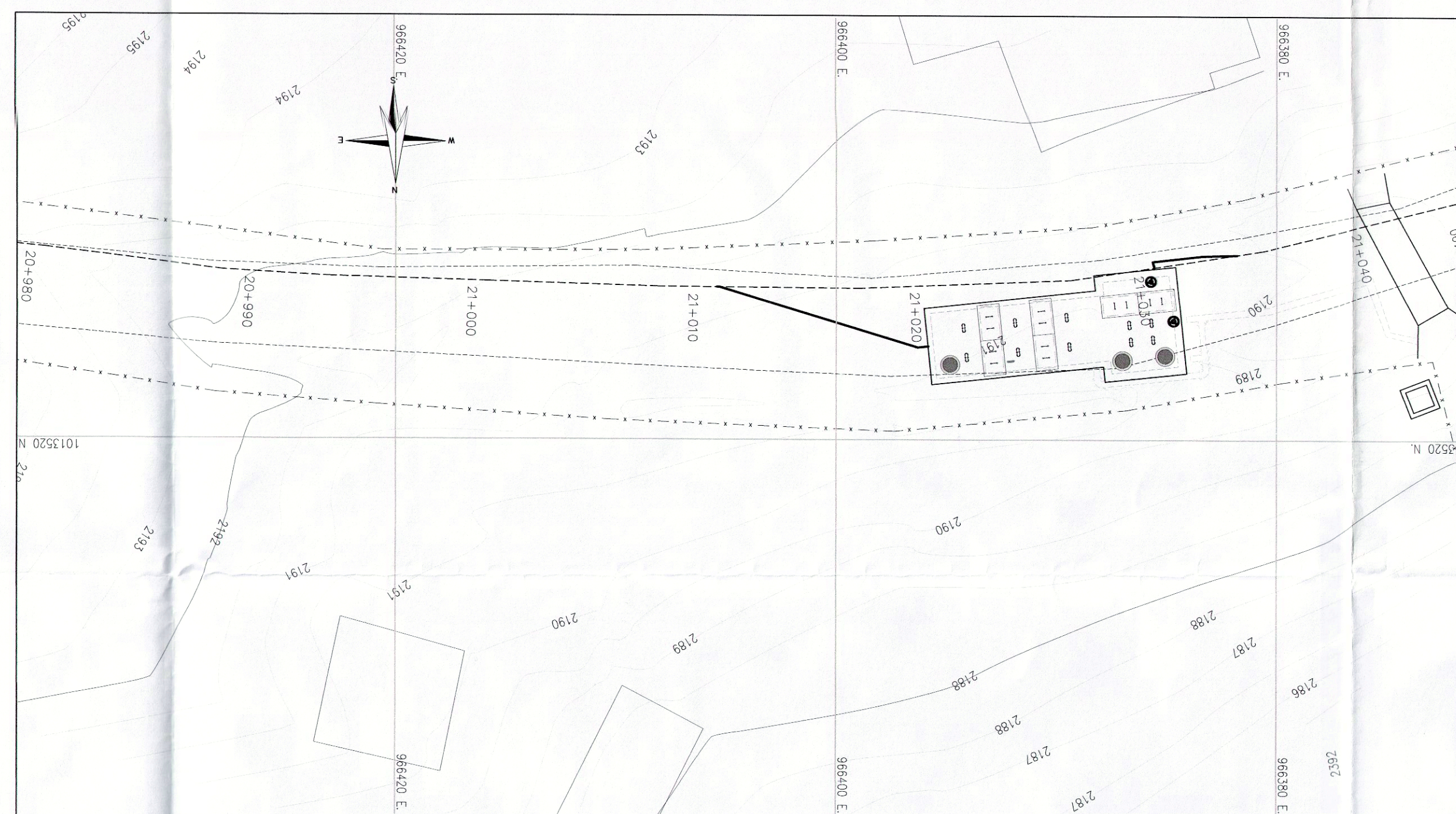
- TUBERÍA EXISTENTE
- TUBERÍA A INSTALAR
- CAJAS DE ENTREGA
- TUBERÍA DE DESAGÜE
- CERCA
- CERRAMIENTO
- BOX CULVERT

NOTAS:

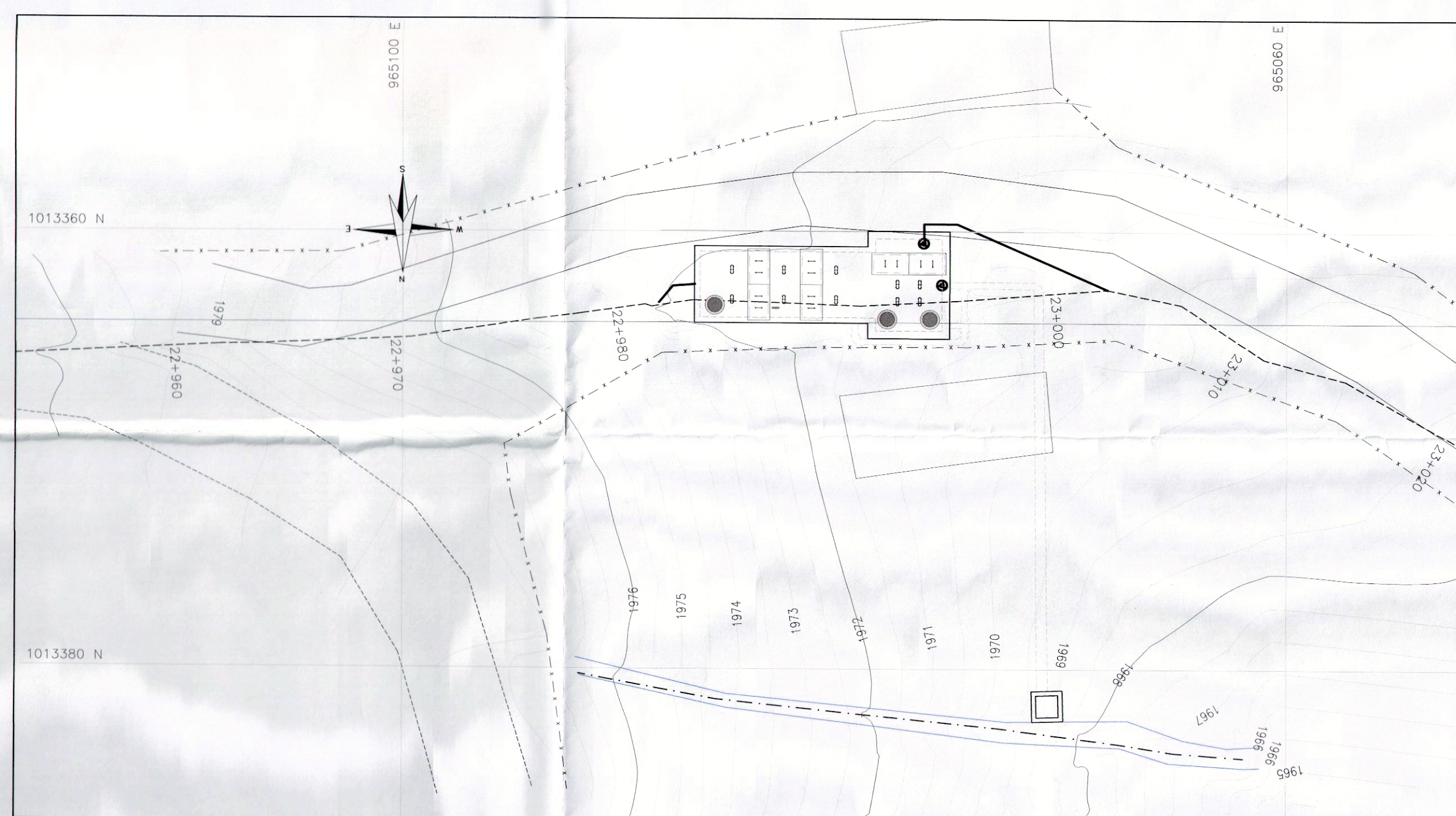
- 1- LA TUBERÍA DE ENTRADA Y SALIDA DE LA CÁMARA DEBE EMPATARSE CON LA TUBERÍA EXISTENTE.
- 2- LA TUBERÍA DE DESAGÜE DEBE LLEVARSE HASTA LA CAJA DE ENTREGA.



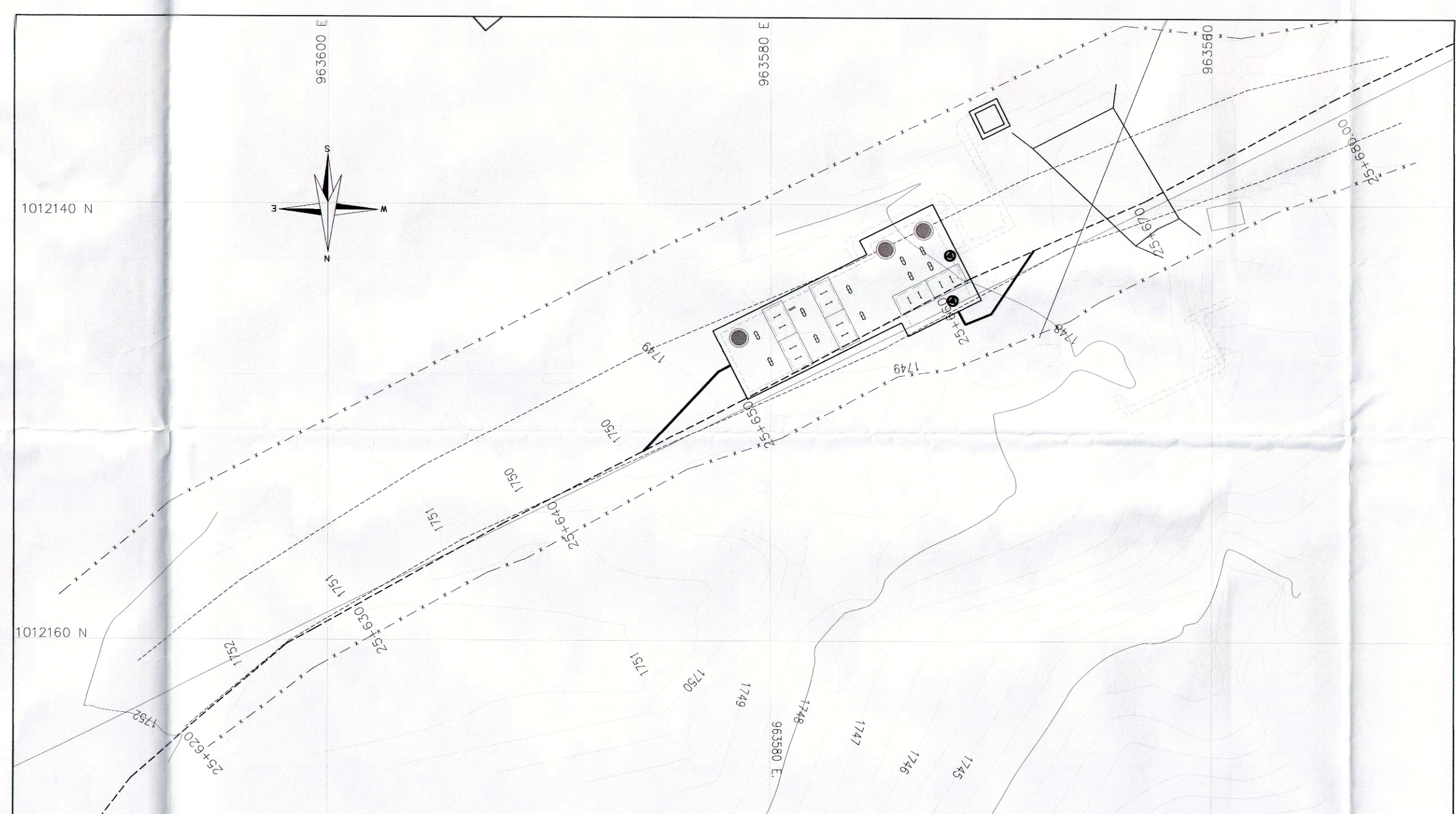
LOCALIZACIÓN GENERAL CÁMARA DE QUIEBRE 1
ESCALA: 1:200



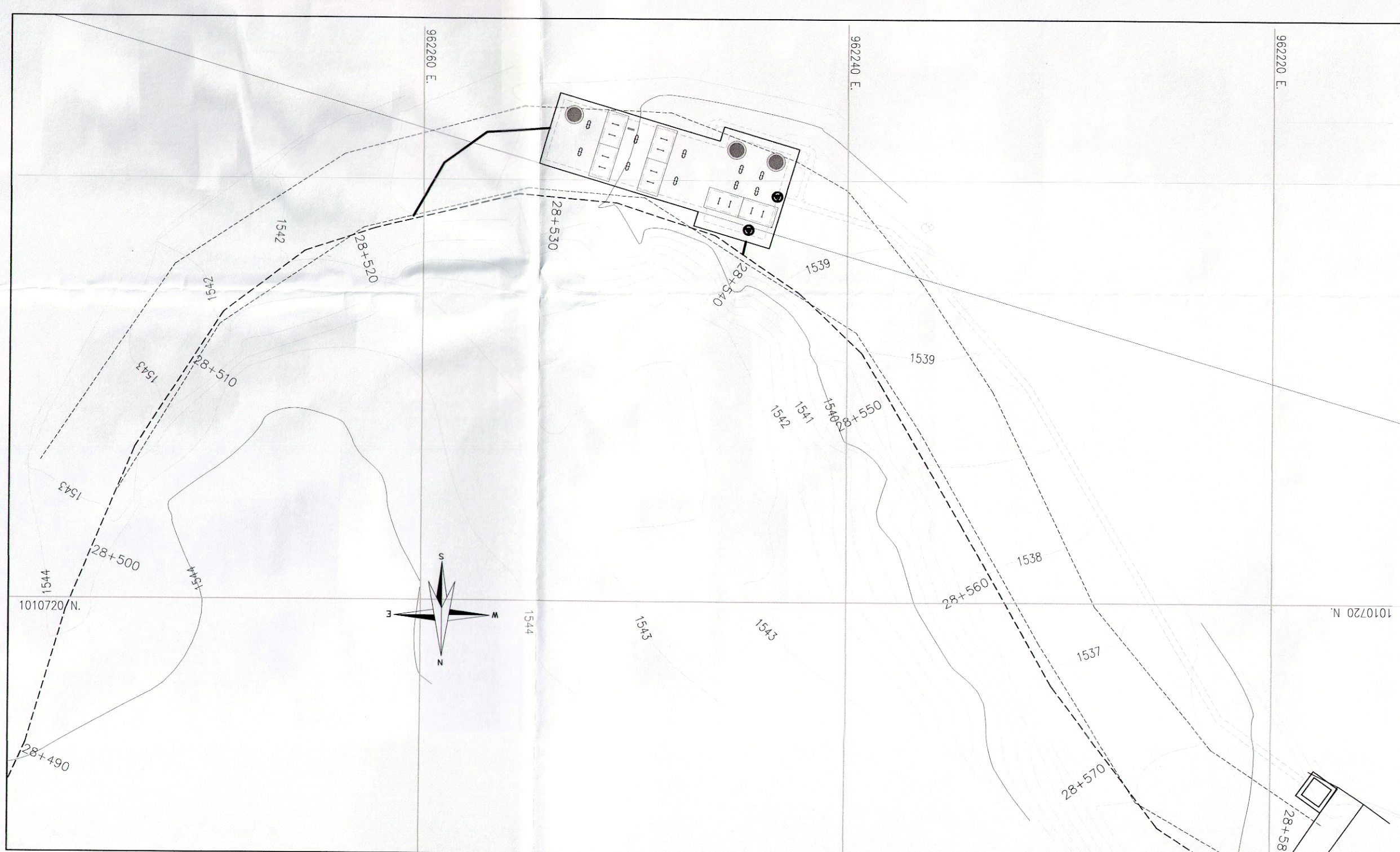
LOCALIZACIÓN GENERAL CÁMARA DE QUIEBRE 2
ESCALA: 1:200



LOCALIZACIÓN GENERAL CÁMARA DE QUIEBRE 3
ESCALA: 1:200



LOCALIZACIÓN GENERAL CÁMARA DE QUIEBRE 4
ESCALA: 1:200



LOCALIZACIÓN GENERAL CÁMARA DE QUIEBRE 5
ESCALA: 1:200

DISEÑO

PROYECTO:

CONSULTORÍA DE DIAGNÓSTICO Y EVALUACIÓN INTEGRAL PARA LA PUESTA EN OPERACIÓN DEL ACUEDUCTO REGIONAL LA MESA ANAPOMA DEL DEPARTAMENTO DE CUNDINAMARCA, EN SUS DIFERENTES FASES

CONTENIDO:

CÁMARA DE QUIEBRE DE PRESIÓN LOCALIZACIÓN GENERAL

PLANO ACUEDUCTO

FECHA: 14/11/2014	PLANO Nº: 1
ESCALAS: INDICADAS	DE 1
ARCHIVO: C320-ACDISCAMQUI-1-1-V0-CDM-V3 MVCT.dwg	VERSIÓN: 0
CÓDIGO: C320-ACDISCAMQUI-2-V0	