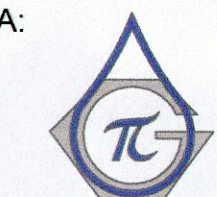


CONSULTORÍA:



IEH GRUCON S.A

DISEÑO:

Ana María Madrigal S.
M.P. 25202-276677 CND

José Eduardo Estevez V.
M.P. 25202-278025 CND

REVISÓ:

Ing. Santiago A. Navarro F.
M.P. 25202 - 096074 CND

APROBÓ:

Carlos Alberto Giraldo L.
M.P. 17835 CND

INTERVENTORÍA:

Mano Ingeniería
Jaime Mora Ramirez
M.P. 5408 CND

REFERENCIAS TOPOGRÁFICAS

PLACA	ESTE (m)	NORTE (m)	COTA (m.s.n.m)
BOGA	990728.92	100497.88	2583.77
GPS3	970753.783	1013648.684	2540.375
GPS4	974654.414	101144.467	2538.264
GPS5	972864.205	101317.217	2568.354
GPS6	972395.363	101392.412	2568.666
GPS7	968881.686	101407.952	2379.747
GPS8	977669.895	101414.138	2410.264
GPS9	963228.638	101198.591	1716.182
GPS10	952466.880	101165.252	1727.200
GPS11	961099.266	101160.266	1727.200
GPS12	961194.411	100790.205	1102.216
GPS13	951446.244	101446.814	2681.027
GPS14	968811.927	101453.359	2641.036

OBSERVACIONES O MODIFICACIONES

FECHA	No	OBSERVACIÓN
20/02/11	1	Suplemento de Linterna y 10'0m.
14/02/11	2	10'0m y accesorios.
20/02/11	3	Señal terreno y Cota tubería.

CONVENCIONES

- TERRENO
- TUBERÍA EXISTENTE
- TUBERÍA A INSTALAR
- TUBERÍA A REINSTALAR
- QUEBRADAS, RÍOS Y DRENAJES
- EMPATE A INSTALAR
- PUNTO GPS
- VENTOSA A INSTALAR
- PURGA DESAGÜE A INSTALAR
- VALVULA CINÉTICA O SIMILAR A INSTALAR
- FILTRO A INSTALAR
- PURGA DESPACHADORA A INSTALAR
- VALVULA DE CHEQUEO A INSTALAR
- TAPÓN "A" A INSTALAR
- REDUCCIÓN A INSTALAR
- HD
- HDA
- ACERO
- ERP
- ESTACIÓN REDUCTORA DE PRESIÓN
- VIADUCTO POR CONSTRUIR

NOTAS:

1. La tubería por instalar o reinstalar en HD debe tener una profundidad mínima a clave de 1.00m.
2. La tubería existente que no se va a retirar debe ser lavada con manguera de chorro a presión previamente a la inspección CCTV.
3. La tubería existente que no se va a retirar se debe inspeccionar completamente con CCTV y cambiar todos los tramos y accesorios que no se encuentren en buen estado.
4. Todos los anclajes de los accesorios de la tubería existente que no se voyan a retirar deben identificarse, medirse y reconstruirse hasta las dimensiones requeridas.
5. Todos los accesorios y tubos que se retiren deben ser lavados, inspeccionados y determinados su buen estado antes de volver a reinstalar.
6. Todos los anclajes deben ser diseñados y construidos de acuerdo con las prácticas de trabajo del sistema de modificación hidráulica.
7. Pueden existir topónimos requeridos adicionales a los mostrados.
8. La localización de los válvulas y de los accesorios es aproximada y su localización definitiva debe ser definida en el sitio y aprobada por el interventor.

DISEÑO

PROYECTO:

CONSULTORÍA DE DIAGNÓSTICO Y EVALUACIÓN INTEGRAL PARA LA PUESTA EN OPERACIÓN DEL ACUEDUCTO REGIONAL LA MESA-ANAPOMA DEL DEPARTAMENTO DE CUNDINAMARCA, EN SUS DIFERENTES FASES

CONTENIDO: CONDUCCIÓN MADRID-LA MESA
TRAMO TANQUE BOJACA-PTAP LA MESA
PLANTA-PERFIL
K20+400 A K30+720

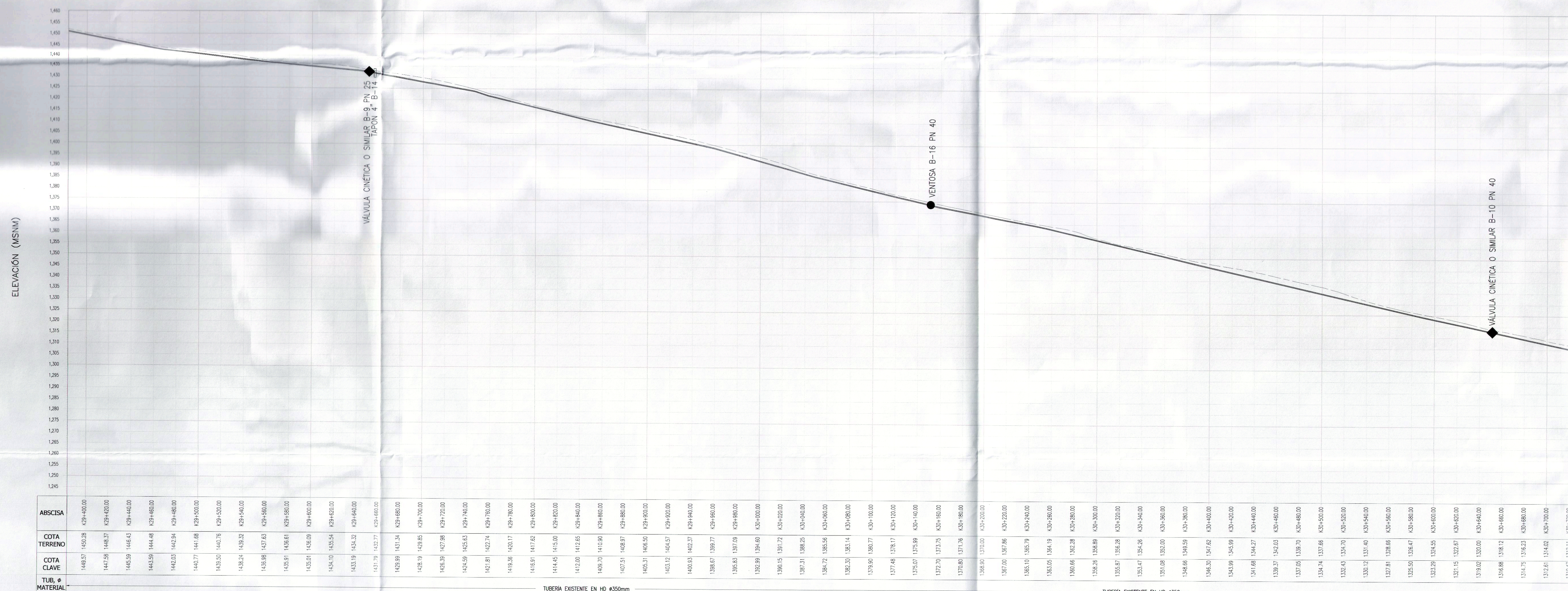
PLANO TOPOGRÁFICO

FECHA: 14/11/2014
ESCALAS: INDICADAS
ARCHIVO: C320-LE-LAME-DIS-(12-24)-32-V1_CDM_V3.dwg
CÓDIGO: C320-LE-LAME-DIS-19-32-V3

PLANO Nº: 19
DE 32
VERSIÓN: 3



PLANTA
ESCALA 1:2000



PERFIL
ESCALA H 1:2000
ESCALA V 1:1000