



CONSULTORÍA:



IEH GRUCON S.A.

DISEÑO:

Ana María Madrigal S.

Ana María Madrigal S.
M.P. 25202-276677 CND

José Eduardo Estevez V.
M.P. 25202-278025 CND

REVISÓ:

José Eduardo Estevez V.

José Eduardo Estevez V.
M.P. 25202-278025 CND

APROBÓ:

Carlos Alberto Giraldo L.

Carlos Alberto Giraldo L.
M.P. 17935 CND

INTERVENTORÍA:

Jaime Mora Ramírez

Jaime Mora Ramírez
M.P. 5408 CND

REFERENCIAS TOPOGRÁFICAS

PLAZA	ESTE (m)	NORTE (m)	COTA (m.s.n.m)
GP04	99729.102	1034897.081	2543.727
GP03	976163.780	1013848.094	2540.375
GP04	974493.444	1011744.460	2538.264
GP05	972056.205	1011317.217	2548.354
GP06	972099.303	1011546.418	2538.858
GP07	966081.696	1014470.952	2375.747
GP08	972099.303	1011454.138	2510.044
GP09	961328.638	1011998.591	1745.182
GP10	961346.380	1011625.226	1782.703
GP11	961997.095	1007960.008	1102.816
GP12	961194.411	1007147.460	1097.023
GP15	968826.298	1014490.801	2649.022
GP16	968811.927	1014563.392	2641.636

OBSERVACIONES O MODIFICACIONES

FECHA	No	OBSERVACIÓN
30/12/2014	1	Nomenclatura, plantas y 10'files.
16/01/2015	2	PN Válvulas y accesorios
20/01/15	3	Dato terreno y Cota tubería

CONVENCIONES

- TERRENO
- TUBERÍA EXISTENTE
- TUBERÍA A INSTALAR
- TUBERÍA A REINSTALAR
- QUEBRADAS, RÍOS Y DRENAJES
- EMPATE A INSTALAR
- PUNTO GPS
- VENTOSA A INSTALAR
- FILTRO A INSTALAR
- VÁLVULA CINÉTICA A INSTALAR
- VÁLVULA DE CHEQUE A INSTALAR
- TAPON 4" A INSTALAR
- REDUCCIÓN A INSTALAR
- HD: HIERRO DACTIL
- HEA: HIERRO DACTIL CON UNIÓN ACERBOMADA
- ACERO: ACERO AL CARBONO
- ERP: ESTACIÓN REDUCTORA DE PRESIÓN
- VIA DUCTO POR CONSTRUIR

NOTAS:

1. La tubería por instalar o reinstalar en HD debe tener una profundidad mínima a cote de 1.00m.
2. La tubería existente que no se va a retirar debe ser lavada con mangera de chorro a presión previamente a la inspección CCTV.
3. La tubería existente que no se va a retirar se debe inspeccionar completamente con CCTV y cambiar todos los tramos y accesorios que no se encuentren en buen estado.
4. Todos los anillos de las tuberías existentes que no se vayan a retirar deben identificarse, medirse y reconstruirse hasta las dimensiones requeridas.
5. Todos los accesorios y tubos que se retiren deben ser lavados, inspeccionados y determinados en buen estado antes de volver a reinstalar.
6. Todos los anillos deben ser diseñados y construidos de acuerdo con las presiones de trabajo del informe de modelación hidráulica.
7. Pueden existir topónimos requeridos adicionales a los mostrados.
8. La localización de los válvulas y de los accesorios es aproximada y su localización definitiva debe ser definida en el sitio y aprobada por el interventoría.
9. No se indican válvulas y accesorios incluidos en la cámara de quebre de presión 5.
10. La tubería a reinstalar en 250mm entre las abscisas K26+320 y K27+100, será la tubería retirada entre los siguientes tramos K25+618 - K26+320 y K33+340-K34+340.
11. La tubería a reinstalar en 300mm entre las abscisas K26+540 y K28+910 será la tubería retirada entre las abscisas K29+320 y K27+700.

DISEÑO

PROYECTO:

CONSULTORÍA DE DIAGNÓSTICO Y EVALUACIÓN INTEGRAL PARA LA PUESTA EN OPERACIÓN DEL ACUEDUCTO REGIONAL LA MESA-AMPOMBA DEL DEPARTAMENTO DE CUNDINAMARCA, EN SUS DIFERENTES FASES

CONTENIDO:

CONDUCCIÓN MADRID-LA MESA
TRAMO TANQUE BOJACA-PTAF-LA MESA
PLANTA PERFIL
K27+500 A K28+500

PLANO TOPOGRÁFICO

FECHA: 14/11/2014

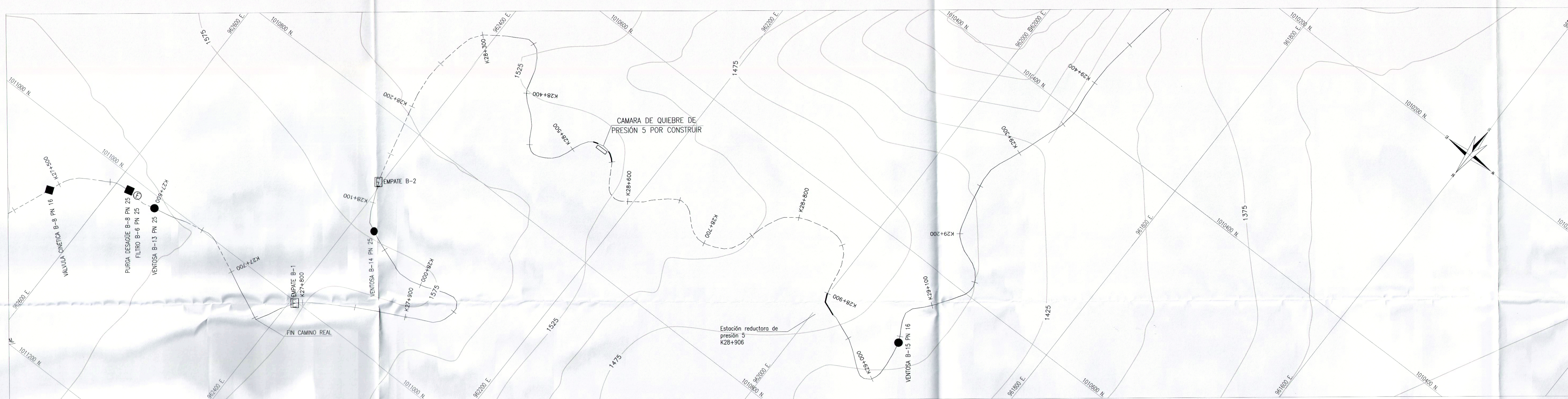
ESCALAS: INDICADAS

ARCHIVO: C320-LE-LAME-DIS-(12-24)-32-V1_CDM_V3.dwg

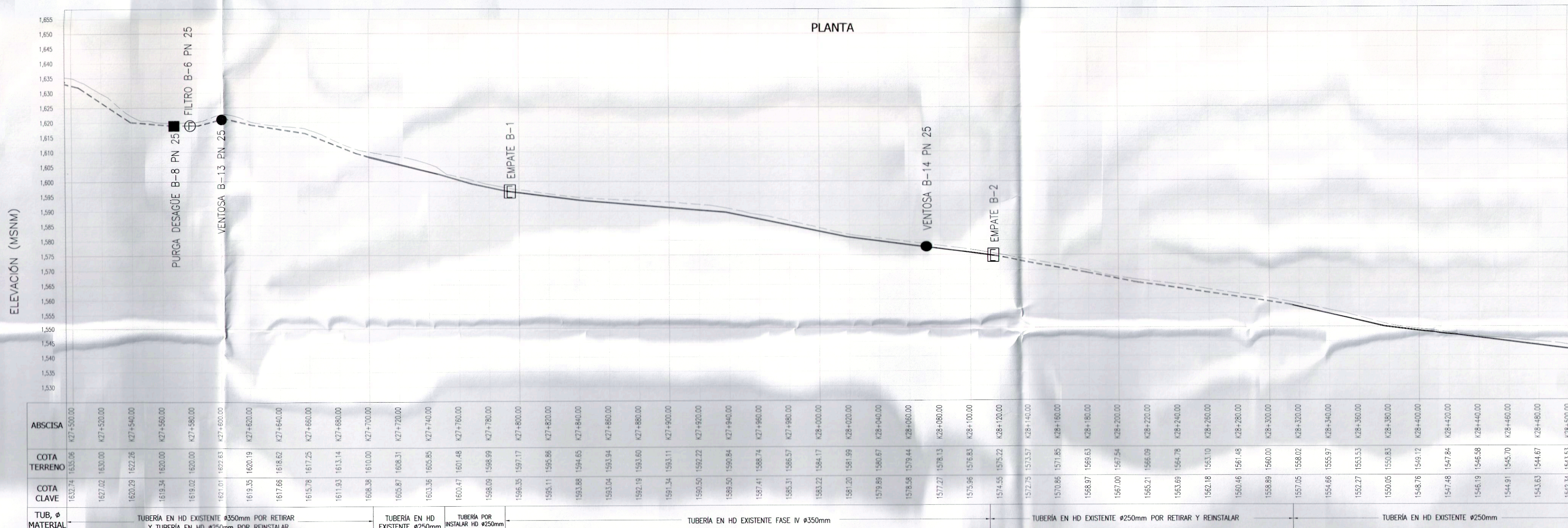
CÓDIGO: C320-LE-LAME-DIS-18-32-V3

PLANO Nº: 18 DE 32

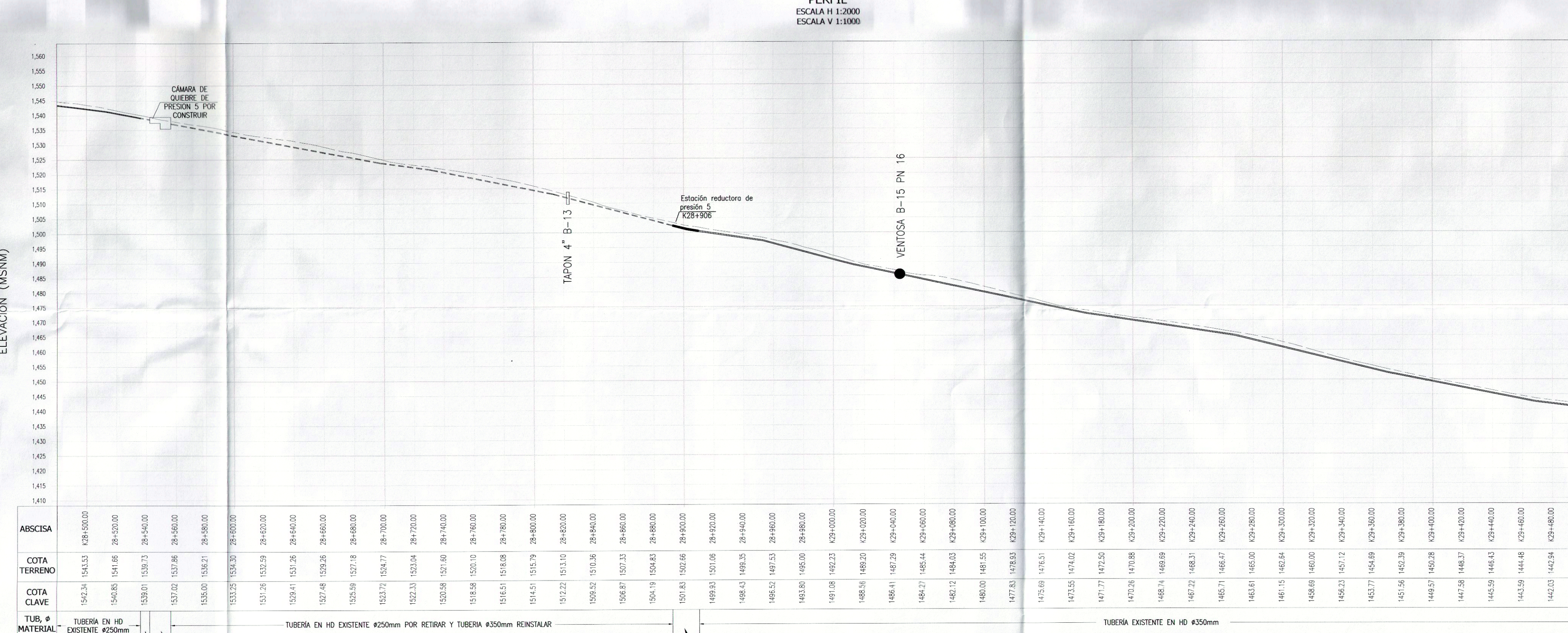
VERSIÓN: 3



PLANTA ESCALA 1:2000



PERFIL ESCALA H 1:2000 ESCALA V 1:1000



PERFIL ESCALA H 1:2000 ESCALA V 1:1000

ABSCISA	COTA TERRENO	COTA CLAVE	TUB. # MATERIAL
142+00.00	1425.13	1425.13	TUBERÍA EN HD EXISTENTE #250mm
142+01.00	1425.13	1425.13	TUBERÍA EN HD EXISTENTE #250mm
142+02.00	1425.13	1425.13	TUBERÍA EN HD EXISTENTE #250mm
142+03.00	1425.13	1425.13	TUBERÍA EN HD EXISTENTE #250mm
142+04.00	1425.13	1425.13	TUBERÍA EN HD EXISTENTE #250mm
142+05.00	1425.13	1425.13	TUBERÍA EN HD EXISTENTE #250mm
142+06.00	1425.13	1425.13	TUBERÍA EN HD EXISTENTE #250mm
142+07.00	1425.13	1425.13	TUBERÍA EN HD EXISTENTE #250mm
142+08.00	1425.13	1425.13	TUBERÍA EN HD EXISTENTE #250mm
142+09.00	1425.13	1425.13	TUBERÍA EN HD EXISTENTE #250mm
142+10.00	1425.13	1425.13	TUBERÍA EN HD EXISTENTE #250mm
142+11.00	1425.13	1425.13	TUBERÍA EN HD EXISTENTE #250mm
142+12.00	1425.13	1425.13	TUBERÍA EN HD EXISTENTE #250mm
142+13.00	1425.13	1425.13	TUBERÍA EN HD EXISTENTE #250mm
142+14.00	1425.13	1425.13	TUBERÍA EN HD EXISTENTE #250mm
142+15.00	1425.13	1425.13	TUBERÍA EN HD EXISTENTE #250mm
142+16.00	1425.13	1425.13	TUBERÍA EN HD EXISTENTE #250mm
142+17.00	1425.13	1425.13	TUBERÍA EN HD EXISTENTE #250mm
142+18.00	1425.13	1425.13	TUBERÍA EN HD EXISTENTE #250mm
142+19.00	1425.13	1425.13	TUBERÍA EN HD EXISTENTE #250mm
142+20.00	1425.13	1425.13	TUBERÍA EN HD EXISTENTE #250mm
142+21.00	1425.13	1425.13	TUBERÍA EN HD EXISTENTE #250mm
142+22.00	1425.13	1425.13	TUBERÍA EN HD EXISTENTE #250mm
142+23.00	1425.13	1425.13	TUBERÍA EN HD EXISTENTE #250mm
142+24.00	1425.13	1425.13	TUBERÍA EN HD EXISTENTE #250mm
142+25.00	1425.13	1425.13	TUBERÍA EN HD EXISTENTE #250mm
142+26.00	1425.13	1425.13	TUBERÍA EN HD EXISTENTE #250mm
142+27.00	1425.13	1425.13	TUBERÍA EN HD EXISTENTE #250mm
142+28.00	1425.13	1425.13	TUBERÍA EN HD EXISTENTE #250mm
142+29.00	1425.13	1425.13	TUBERÍA EN HD EXISTENTE #250mm
142+30.00	1425.13	1425.13	TUBERÍA EN HD EXISTENTE #250mm
142+31.00	1425.13	1425.13	TUBERÍA EN HD EXISTENTE #250mm
142+32.00	1425.13	1425.13	TUBERÍA EN HD EXISTENTE #250mm
142+33.00	1425.13	1425.13	TUBERÍA EN HD EXISTENTE #250mm
142+34.00	1425.13	1425.13	TUBERÍA EN HD EXISTENTE #250mm
142+35.00	1425.13	1425.13	TUBERÍA EN HD EXISTENTE #250mm
142+36.00	1425.13	1425.13	TUBERÍA EN HD EXISTENTE #250mm
142+37.00	1425.13	1425.13	TUBERÍA EN HD EXISTENTE #250mm
142+38.00	1425.13	1425.13	TUBERÍA EN HD EXISTENTE #250mm
142+39.00	1425.13	1425.13	TUBERÍA EN HD EXISTENTE #250mm
142+40.00	1425.13	1425.13	TUBERÍA EN HD EXISTENTE #250mm
142+41.00	1425.13	1425.13	TUBERÍA EN HD EXISTENTE #250mm
142+42.00	1425.13	1425.13	TUBERÍA EN HD EXISTENTE #250mm
142+43.00	1425.13	1425.13	TUBERÍA EN HD EXISTENTE #250mm
142+44.00	1425.13	1425.13	TUBERÍA EN HD EXISTENTE #250mm
142+45.00	1425.13	1425.13	TUBERÍA EN HD EXISTENTE #250mm
142+46.00	1425.13	1425.13	TUBERÍA EN HD EXISTENTE #250mm
142+47.00	1425.13	1425.13	TUBERÍA EN HD EXISTENTE #250mm
142+48.00	1425.13	1425.13	TUBERÍA EN HD EXISTENTE #250mm
142+49.00	1425.13	1425.13	TUBERÍA EN HD EXISTENTE #250mm
142+50.00	1425.13	1425.13	TUBERÍA EN HD EXISTENTE #250mm