

CONSULTORÍA:



DISEÑO: Ana María Madrigal S. M.P. 25202-276677 CND

REVISÓ: José Eduardo Estévez V. M.P. 25202-278025 CND

APROBÓ: Carlos Alberto Giraldo L. M.P. 17935 CND

INTERVENTORÍA: Jairo Mora Ramírez M.P. 5408 CND

REFERENCIAS TOPOGRÁFICAS

Table with columns: PLACA, ESTE (m), NORTE (m), COTA (m.s.n.m.)

Table with columns: FECHA, No, OBSERVACIONES O MODIFICACIONES

- CONVENCIONES: TUBERÍA EXISTENTE, TUBERÍA A INSTALAR, VALVULA DE CHEQUE A INSTALAR, etc.

- NOTAS: 1. La tubería por instalar o reinstalar en HD debe tener una profundidad mínima a cote de 1.00m.

DISEÑO

PROYECTO: CONSULTORÍA DE DIAGNÓSTICO Y EVALUACIÓN INTEGRAL PARA LA PUESTA EN OPERACIÓN DEL ACUEDUCTO REGIONAL LA MESA-ANAPOMA DEL DEPARTAMENTO DE CUNINAMARCA, EN SUS DIFERENTES FASES

CONTENIDO: CONDUCCIÓN MADRID LA MESA TRAMO TANQUE BOLAQUA-PTAP LA MESA PLANTA PERFIL K33+660 A K38+000

PLANO TOPOGRÁFICO: FECHA: 14/11/2014, ESCALAS: INDICADAS, PLANO Nº: 23 DE 32, ARCHIVO: C320-LE-LAME.DIS-(12-24)-32-V1\_CDM\_V3.dwg, VERSIÓN: 3

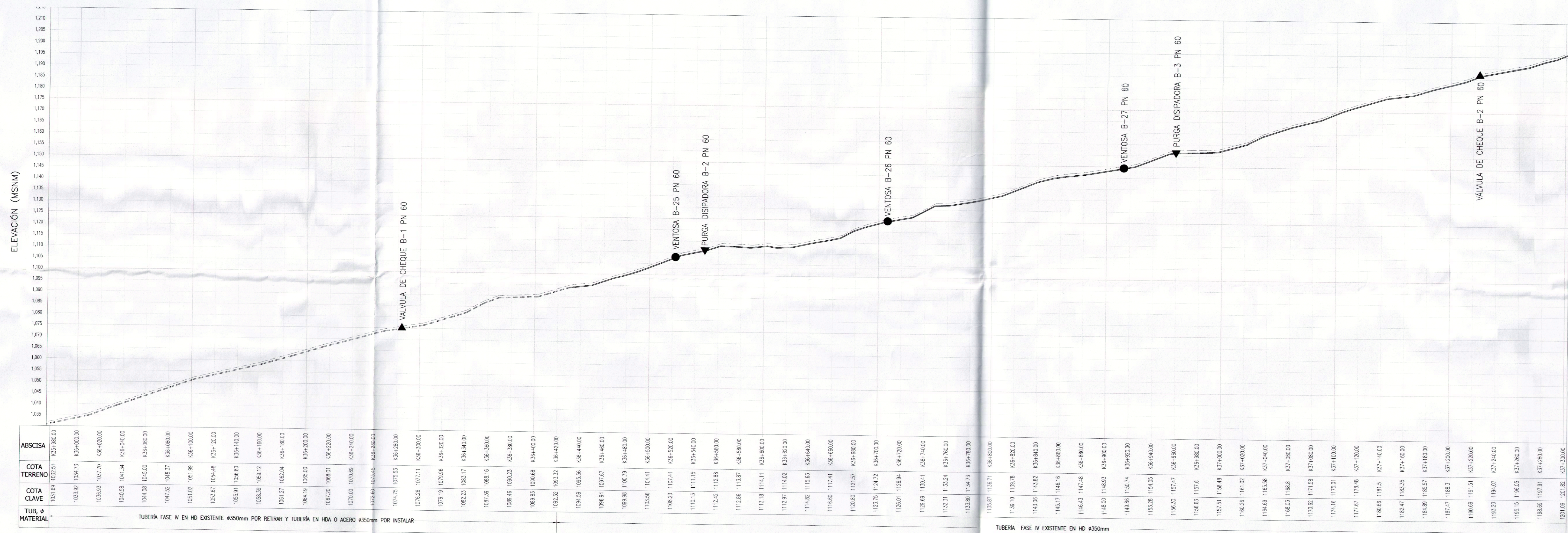
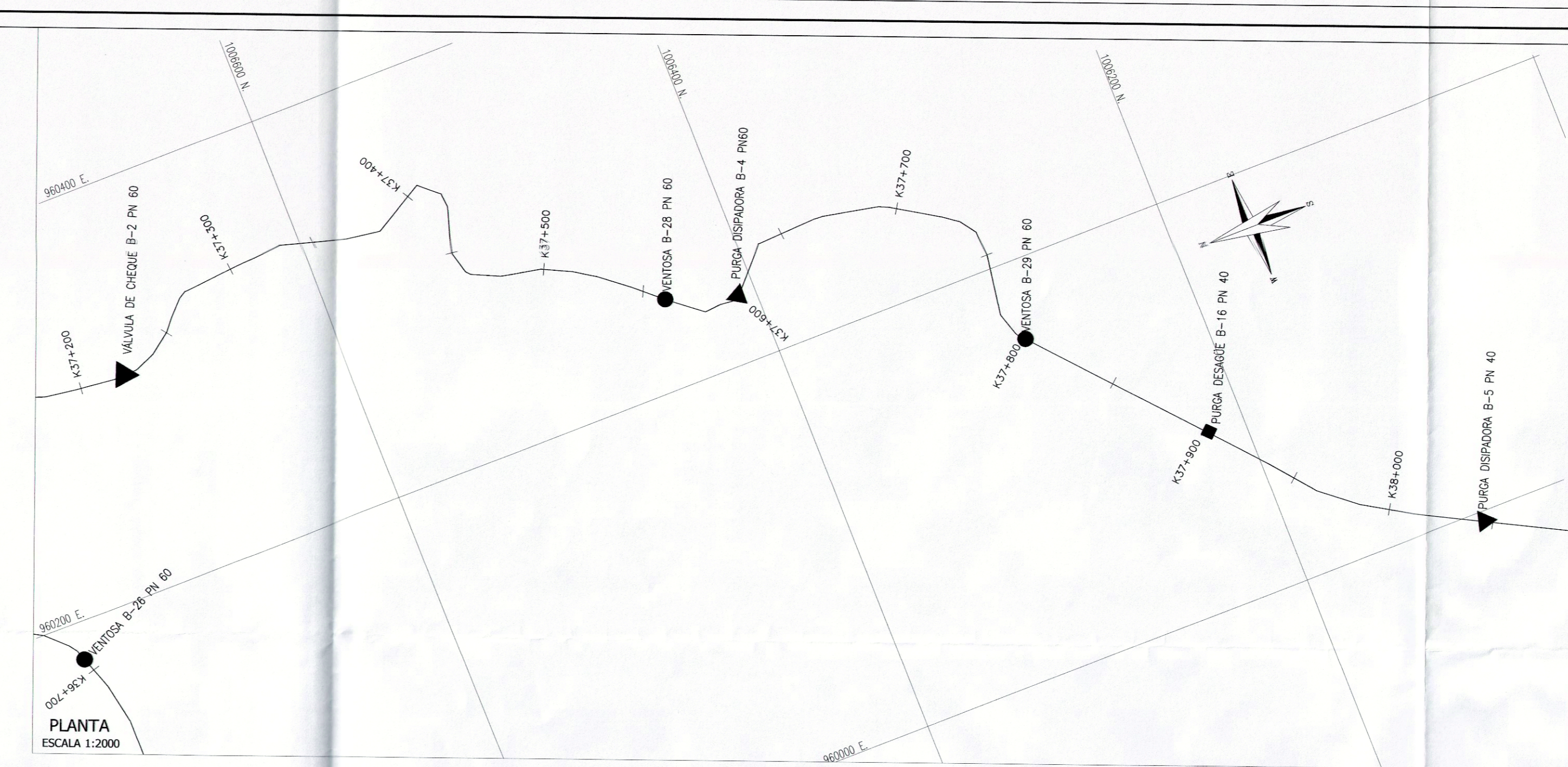
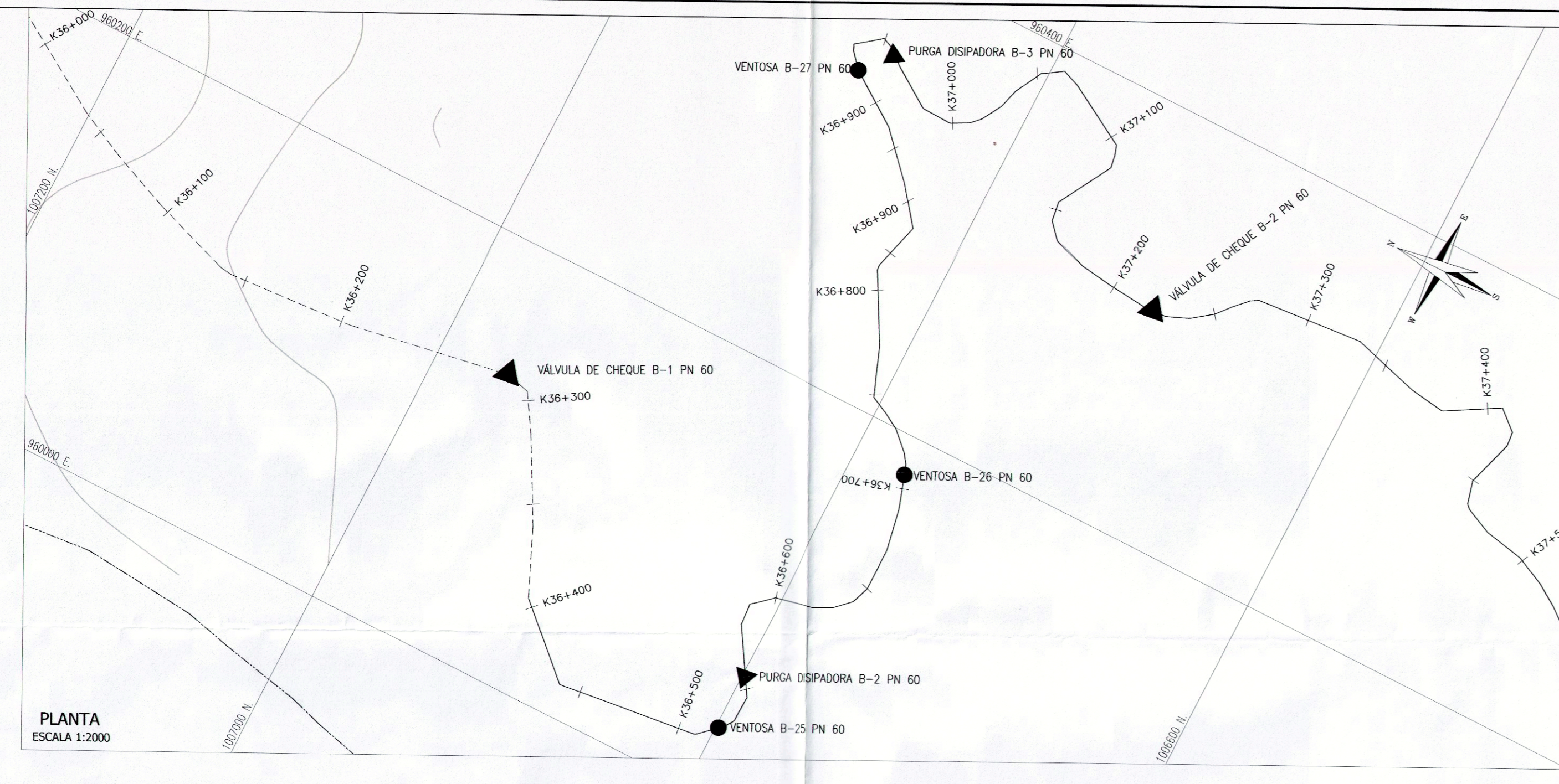


Table with columns: ABSICSA, COTA TERRENO, COTA CLAVE, TUB. # MATERIAL

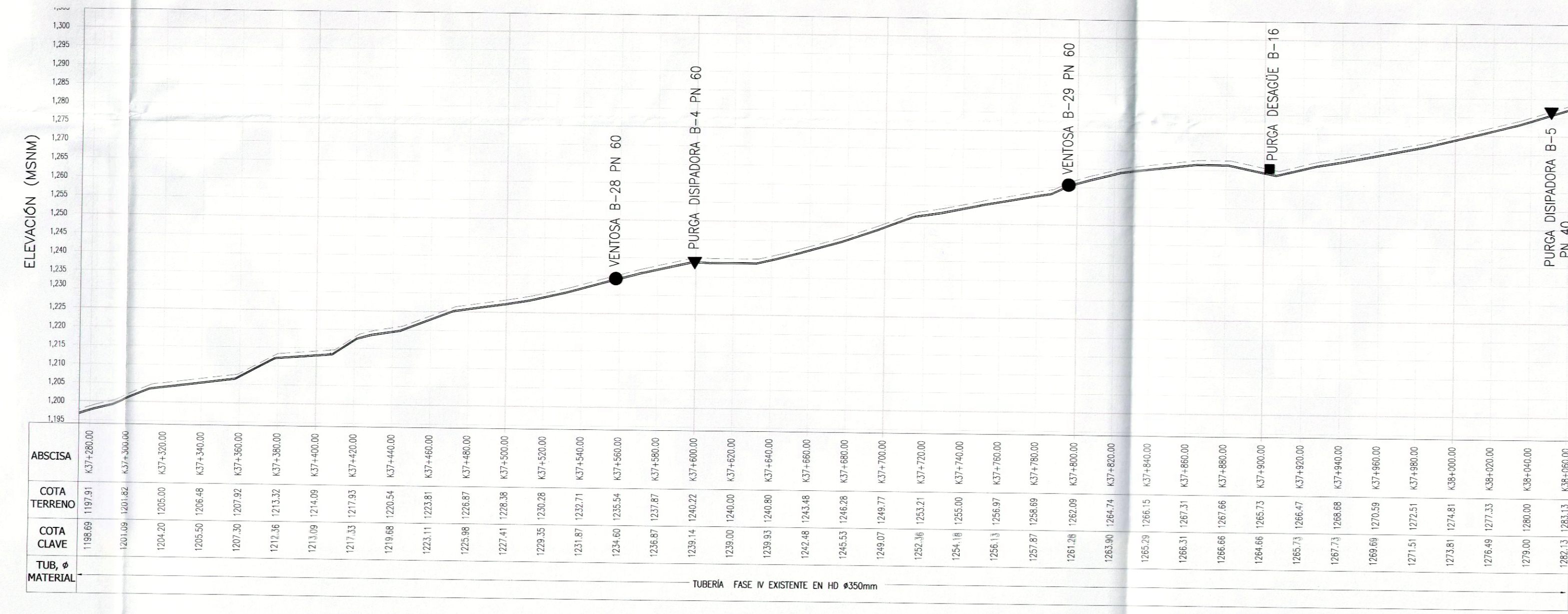


Table with columns: ABSICSA, COTA TERRENO, COTA CLAVE, TUB. # MATERIAL