

CONSULTORÍA:



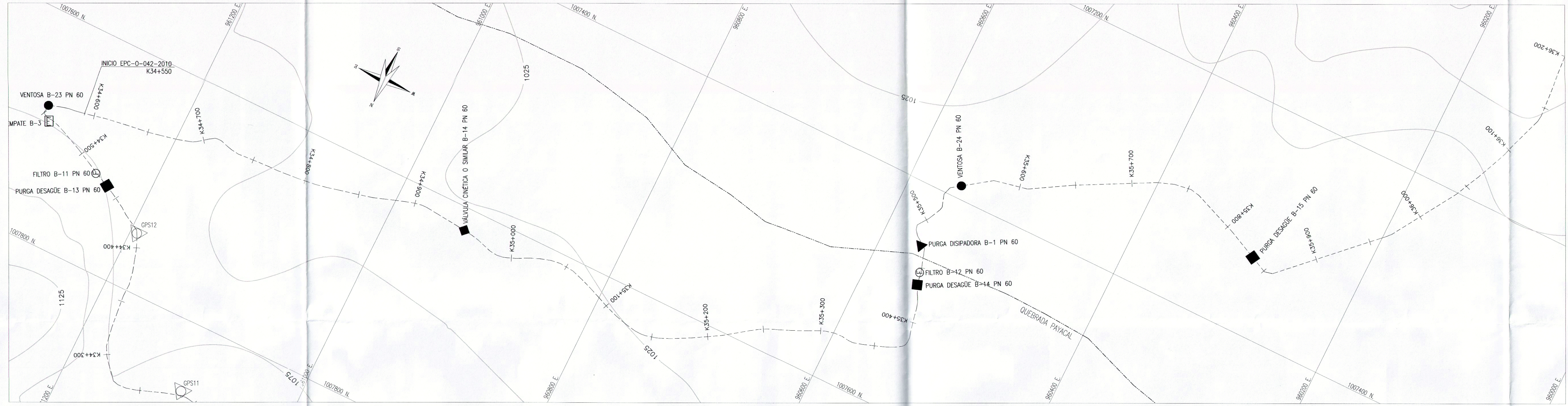
DISEÑO: Ana María Madrigal S. M.P. 25202-276677 CND

José Eduardo Estevez V. M.P. 25202-278025 CND

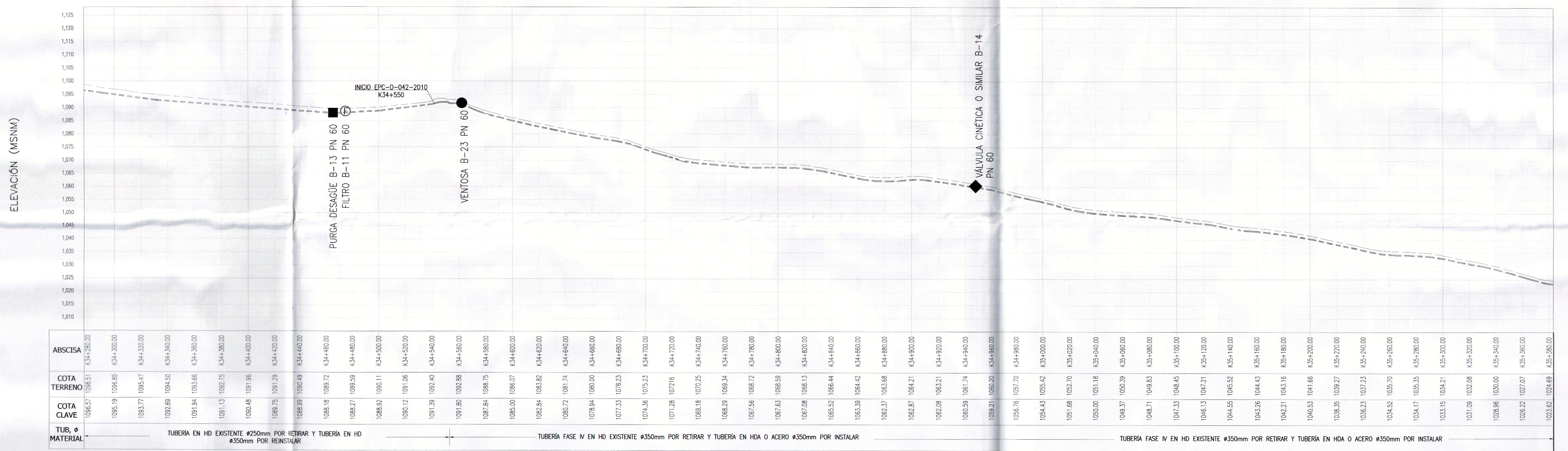
REVISÓ: Ing. Germán A. Narango F. M.P. 25202-278025 CND

APROBÓ: Carlos Alberto Giraldo L. M.P. 17935 CND

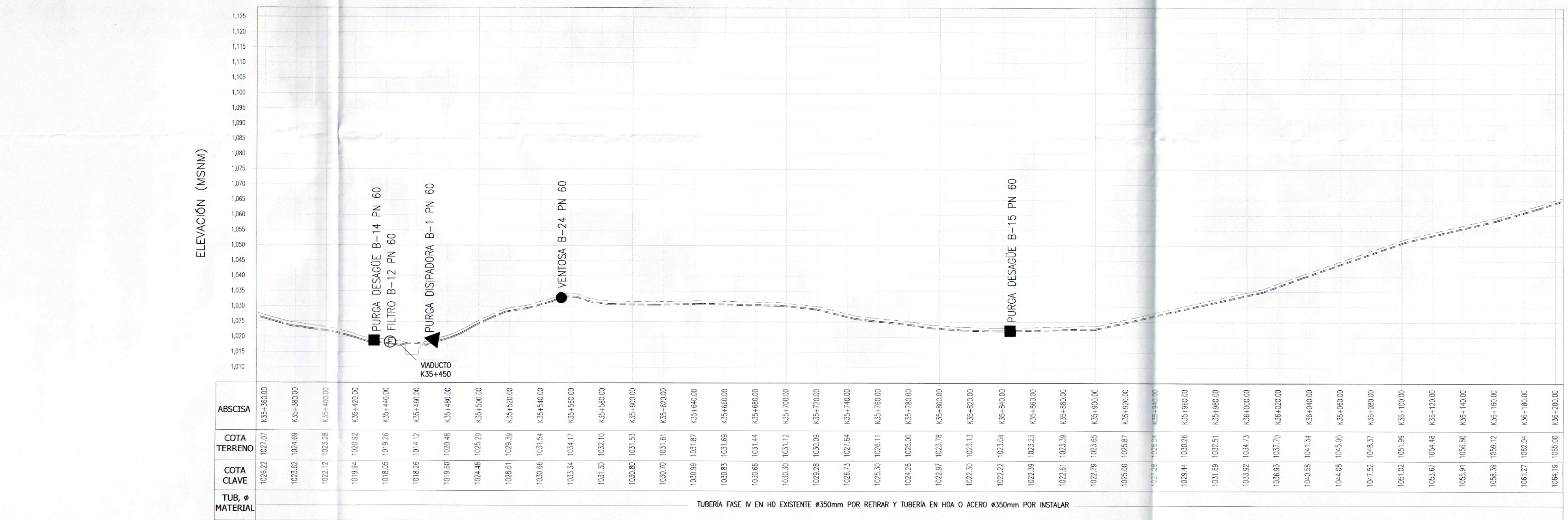
INTERVENTORÍA: Manóv Ingeniería Jaime Mora Ramírez M.P. 5408 CND



PLANTA ESCALA 1:2000



PERFIL ESCALA 1:2000 ESCALA V 1:1000



PERFIL ESCALA 1:2000 ESCALA V 1:1000

Table with 4 columns: PLACA, ESTE (m), NORTE (m), COTA (m.s.n.m). Lists various survey points and their coordinates.

Table with 2 columns: FECHA, OBSERVACIONES O MODIFICACIONES. Lists dates and corresponding observations.

Table with 2 columns: CONVENCIÓN, symbol. Lists symbols used in the drawings for various components like existing pipes, valves, vents, etc.

- NOTAS: 1. La tubería por instalar o reinstalar en HD debe tener una profundidad mínima o clave de 1.00m. 2. La tubería existente que no se va a retirar debe ser lavada con mangera de chorro a presión... 3. La tubería existente que no se va a retirar se debe inspeccionar completamente con CCTV y cambiar todos los tramos y accesorios que no se encuentren en buen estado.

DISEÑO

PROYECTO: CONSULTORÍA DE DIAGNÓSTICO Y EVALUACIÓN INTEGRAL PARA LA PUESTA EN OPERACIÓN DEL ACUEDUCTO REGIONAL LA MESA-AMPMARCA DEL DEPARTAMENTO DE CUNDINAMARCA EN SUS DIFERENTES FASES

CONTENIDO: CONDUCCIÓN MADRID-LA MESA TRAMO TANQUE BOJACA-PTAF-LA MESA PLANTA PERFIL K34+250 A K35+200 PLANO TOPOGRÁFICO

Table with 2 columns: FECHA, ESCALAS, INDICADAS, ARCHIVO, CÓDIGO, PLANO Nº, DE, VERSIÓN, 3. Lists dates, scales, and version information.