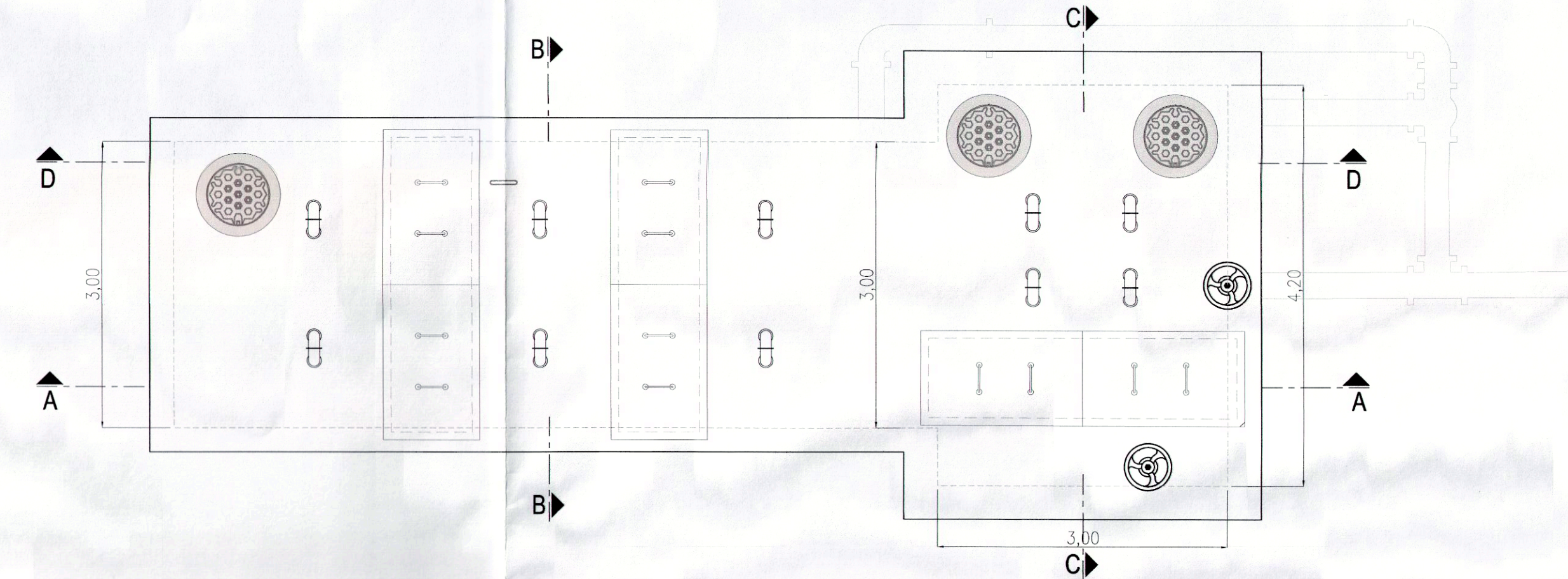
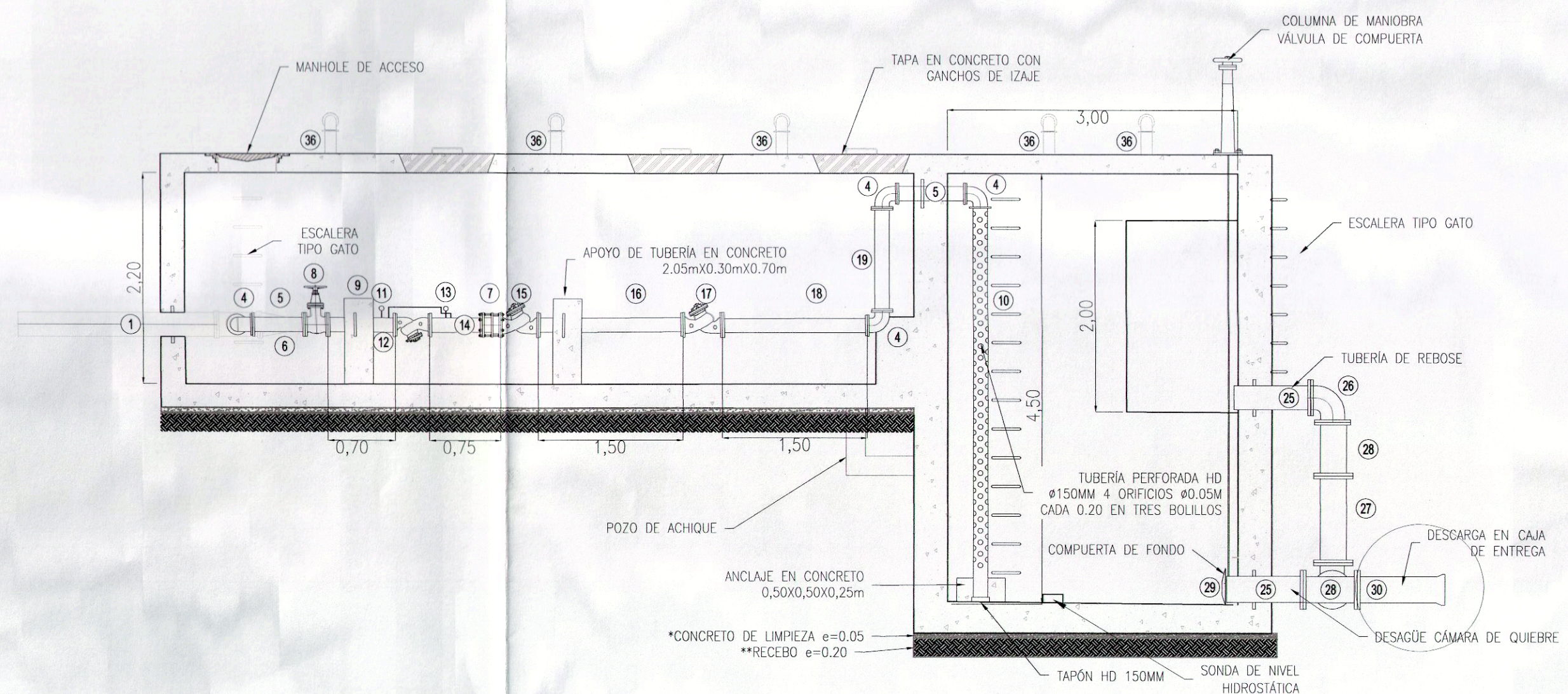


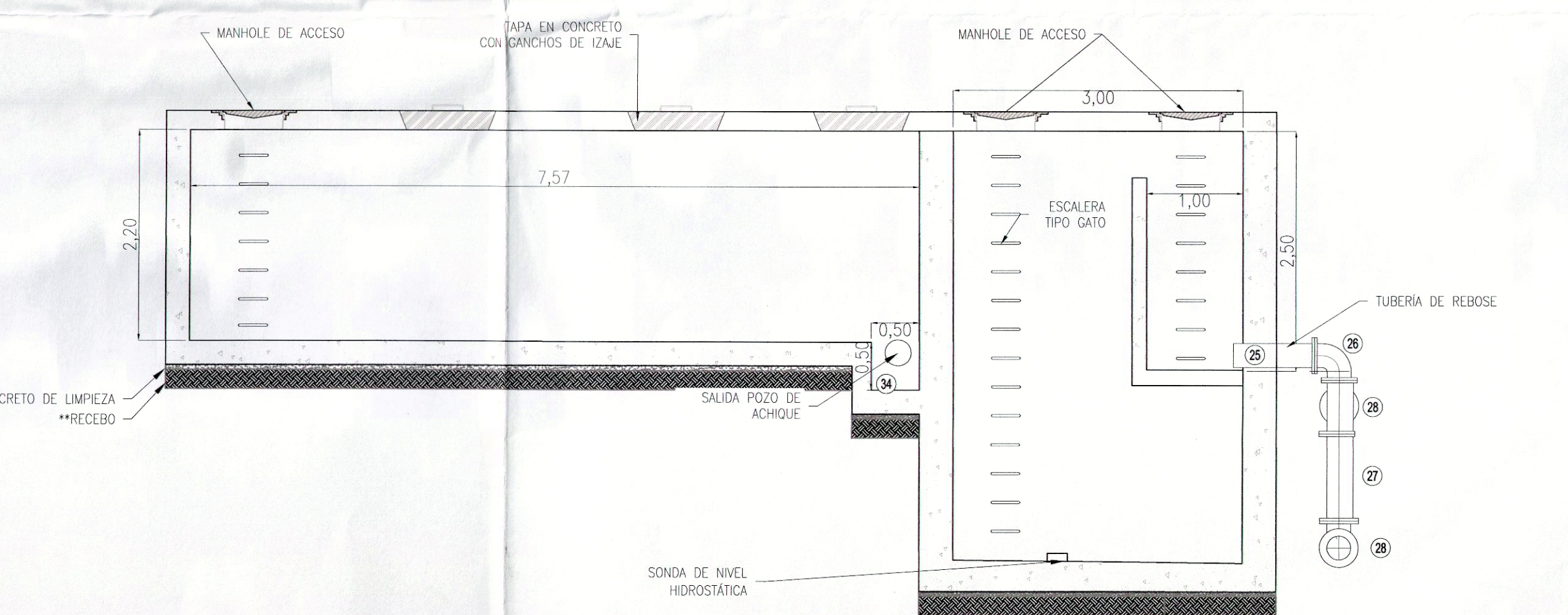
PLANTA CÁMARA DE QUIEBRE
ESCALA: 1:50



VISTA SUPERIOR
ESCALA: 1:50

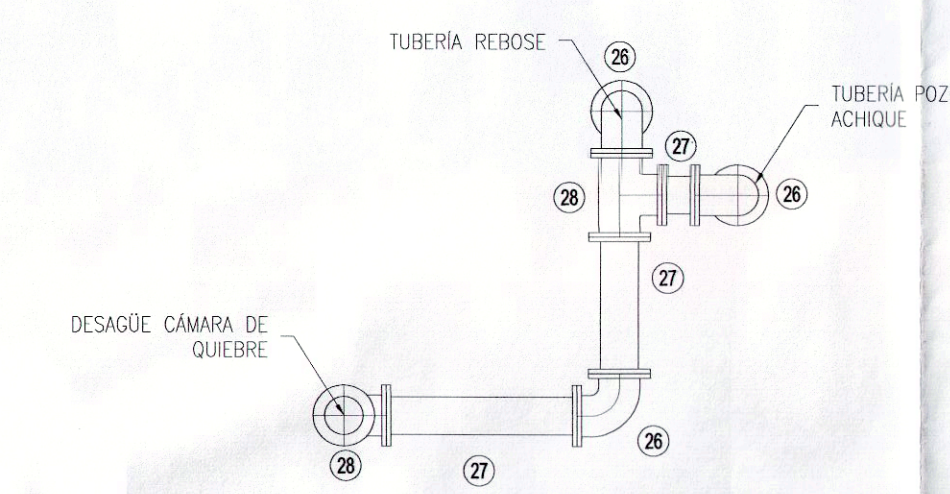


CORTE A - A
ESCALA: 1:50

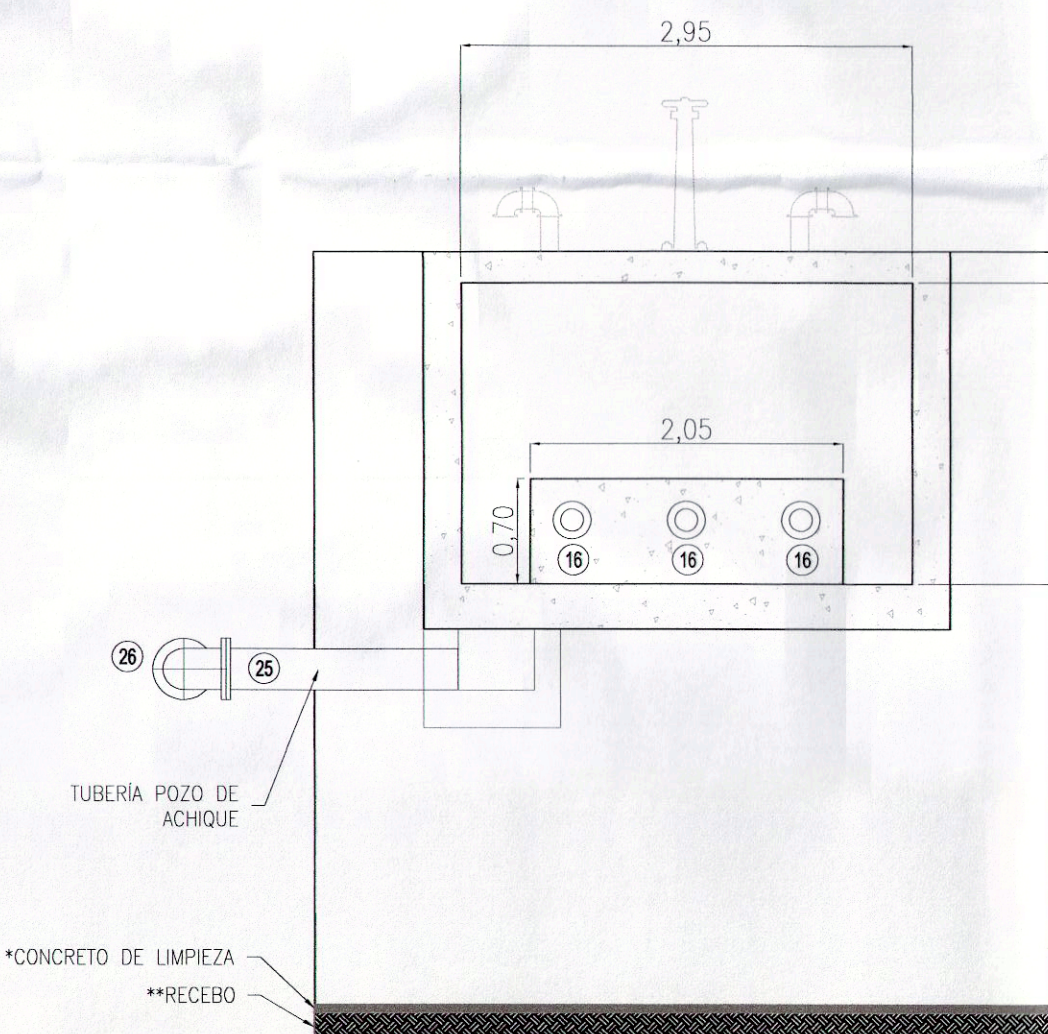


CORTE D - D
ESCALA: 1:50

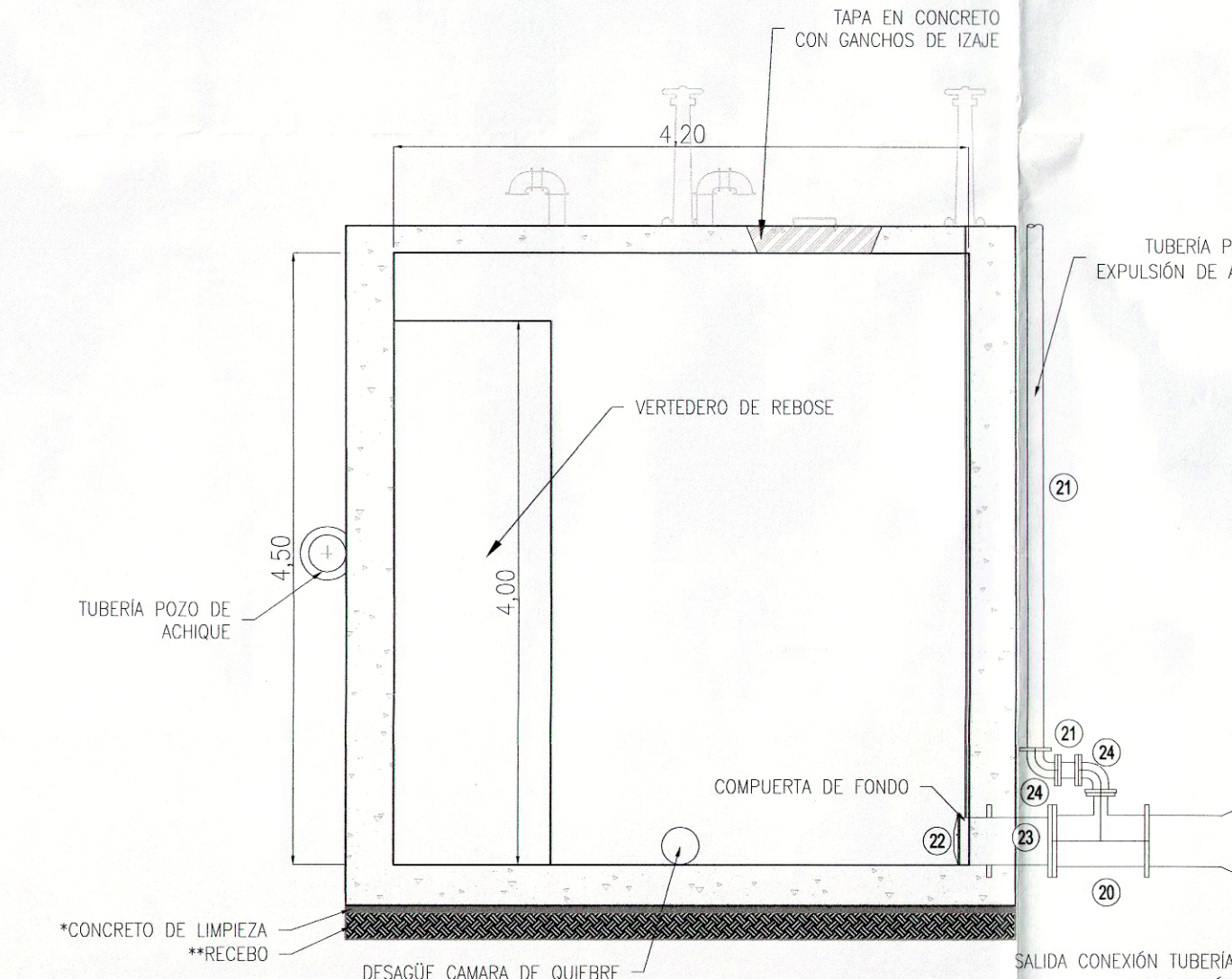
ID	DESCRIPCIÓN	DIÁMETRO(mm)	CANTIDAD
1	NIPLE PASAMURO HD Bx C L=1,00 m	250	1
2	CRUZ HD Bx Bx Bx B	250x250x150x150	1
3	NIPLE HD Bx B L VARIABLE	150	4
4	COUDO 90° HD Bx B	150	11
5	NIPLE PASAMURO HD Bx B	150	3
6	REDUCCIÓN HD Bx B	250x150	1
7	UNIÓN DE DESMONTAJE	150	4
8	VALVULA DE MARIPOSA HD Bx B	150	3
9	NIPLE CON SALIDA MEDIDORES DE PRESION HD Bx B L=0,45m CON ANILLO DE ANCLAJE	150	3
10	TUBERÍA PERFORADA HD L=4,10m	150	3
11	MEDIDOR DE PRESION	---	3
12	FILTRO TIPO Y HD Bx B	150	3
13	MEDIDOR DE PRESION DIFERENCIAL	---	3
14	NIPLE CON SALIDA PARA MEDIDOR DE PRESION DIFERENCIAL HD Bx B	150	3
15	VALVULA REDUCTORA DE PRESION	150	3
16	NIPLE HD Bx B L= 1,50m CON ANILLO DE ANCLAJE	150	3
17	VALVULA DE CONTROL ANTI-CANTONAMIENTO ANULAR O DE AGUA	150	3
18	NIPLE HD Bx B L= 1,50m	150	3
19	NIPLE HD Bx B L=1,10m	150	3
20	TEE HD Cx Bx B	350x 350x100	1
21	NIPLE HD Bx B L VARIABLE	100	2
22	COMPUERTA PLANA	350	1
23	NIPLE PASAMURO HD Bx B	350	1
24	COUDO 90° HD Bx B	100	3
25	NIPLE PASAMURO Bx E L VARIABLE CON ANILLO DE ANCLAJE	250	3
26	COUDO 90° HD Bx B	250	4
27	NIPLE HD Bx B L VARIABLE	250	4
28	TEE HD Bx Bx B	250x250x100	2
29	COMPUERTA PLANA	250x250	1
30	NIPLE L= 1,00m Bx C	250	1
31	TUBERÍA HD DE DESAGÜE A REINSTALAR	250	1



DETALLE 1
CONEXIÓN TUBERÍA DE DESAGÜE
ESCALA: 1:50



CORTE B - B
ESCALA: 1:50



CORTE C - C
ESCALA: 1:50



CONSULTORÍA:



IEH GRUCON S.A

DISEÑO:

Ana María Madrigal S.
M.P. 25202-279677 CND
José Eduardo Estevez V.
M.P. 25202-278025 CND

REVISÓ:

Guillermo Andrés Nararino
M.P. No. 25202-096074 CND

APROBÓ:

Carlos Córdova
M.P. 17835 CND

INTERVENTORÍA:

Jairo Mora Ramirez
M.P. 5408 CND

FECHA	No	OBSERVACIONES
14/11/2014	1	ALTAURA CÁMARA DE QUIEBRE
14/11/2014	2	NUMERACION DE ACCESORIOS Y NOTAS 11, 12, 13 Y 14

CONVENCIONES:

- BASE DE CONCRETO PÓBRE 17,5Mpa ±0,05m
- CAPA DE RECEBO COMPACTADO ±0,20m
- B BRIDA
- C CAMPANA
- E ESPIGÓN

NOTAS:

- SON 5 CÁMARA DE QUIEBRE PROYECTADAS EN TOTAL.
- DEBEN REINSTALARSE TODOS LOS ELEMENTOS INCLUIDOS DENTRO DE LA ESTACIÓN REDUCTORA DE PRESIÓN EXISTENTE LA CUAL SE DEBE DEMOLER PARA CONSTRUIR LA ESTRUCTURA NUEVA MOSTRADA EN EL DISEÑO.
- LA TUBERÍA DE ENTRADA Y SALIDA DE LA CÁMARA DEBE EMPATARSE CON LA TUBERÍA EXISTENTE.
- LA TUBERÍA DE DESAGÜE DEBE LLEVARSE HASTA LA CAJA DE ENTREGA.
- TODAS LAS MEDIDAS SE ENCUENTRAN EN METROS A MENOS QUE SE INDIQUE LO CONTRARIO.
- TODAS LAS TUBERÍAS, VALVULAS Y ACCESORIOS INSTALADOS EN LA CÁMARA DE ENTRADA DEBEN TENER UNA PRESIÓN NOMINAL DE TRABAJO PIG25
- LAS DIMENSIONES DE LAS TUBERÍAS, VALVULAS Y ACCESORIOS SON INDICADAS EN LA CONVENCIONES DEBEN PRESENTAR EL DETALLE DETALLADO Y SUS DIMENSIONES PARA APROBACIÓN DE LA INTERVENTORIA DE OBRA.
- LAS VALVULAS REGULADORAS DE PRESIÓN DEBEN TRABAJAR POR FUERA DE LA ZONA DE OPERACIÓN DE CANTONAMIENTO.
- LA TUBERÍA DE EXPULSIÓN DE AIRE EN LA TUBERÍA DE SALIDA A LA CONDUCCIÓN DEBE SER FUNDADA MEDIANTE ABRAZADERAS ANCLAJES A LA ESTRUCTURA DE LA CÁMARA DE QUIEBRE.
- TODOS LOS CONCRETOS ESTRUCTURALES DEBERÁN TENER UNA RESISTENCIA MINIMA Fc=280kg/cm2
- TODAS LAS COMPUERTAS Y ACCESORIOS DE SALIDA DEBEN TENER UNA PRESIÓN NOMINAL DE TRABAJO PIG10.
- LA VALVULA DE CONTROL DEBE SER ACCIONADA AUTOMATICAMENTE DEPENDIENDO DE LA SEÑAL TRANSMITIDA POR LA SONDA DE NIVEL HIDROSTÁTICA.
- LA SONDA DE NIVEL HIDROSTÁTICA PUEDE SER CAMBIADA POR UN SISTEMA DE FLUJIDORES.
- LA TUBERÍA HD 250mm DEL POZO DE ACHIQUE, EL REBOSE, Y EL DESAGÜE DE FONDO SERÁN ENTENDIDA DE LA QUE SE RETIRE DEL PROYECTO Y DEBERÁ REINSTALARSE PREVIA INSPECCIÓN Y LIMPIEZA.

DISEÑO

PROYECTO:
CONSULTORIA DE DIAGNOSTICO Y EVALUACION INTEGRAL PARA LA PUESTA EN OPERACION DEL ACUEDUCTO REGIONAL LA MESA ANAPOMA DEL DEPARTAMENTO DE CUNDINAMARCA, EN SUS DIFERENTES FASES

CONTENIDO:
CÁMARA DE QUIEBRE DE PRESIÓN TIPO PLANTA Y CORTES

PLANO ACUEDUCTO

FECHA: 14/11/2014	PLANO Nº: 26
ESCALAS: INDICADAS	DE 32
ARCHIVO: C320-ACDISCAMQUI-(20-21)-28-V0-CDM-V2.dwg	VERSIÓN: 2
CÓDIGO: C320-ACDISCAMQUI-26-32-V0	