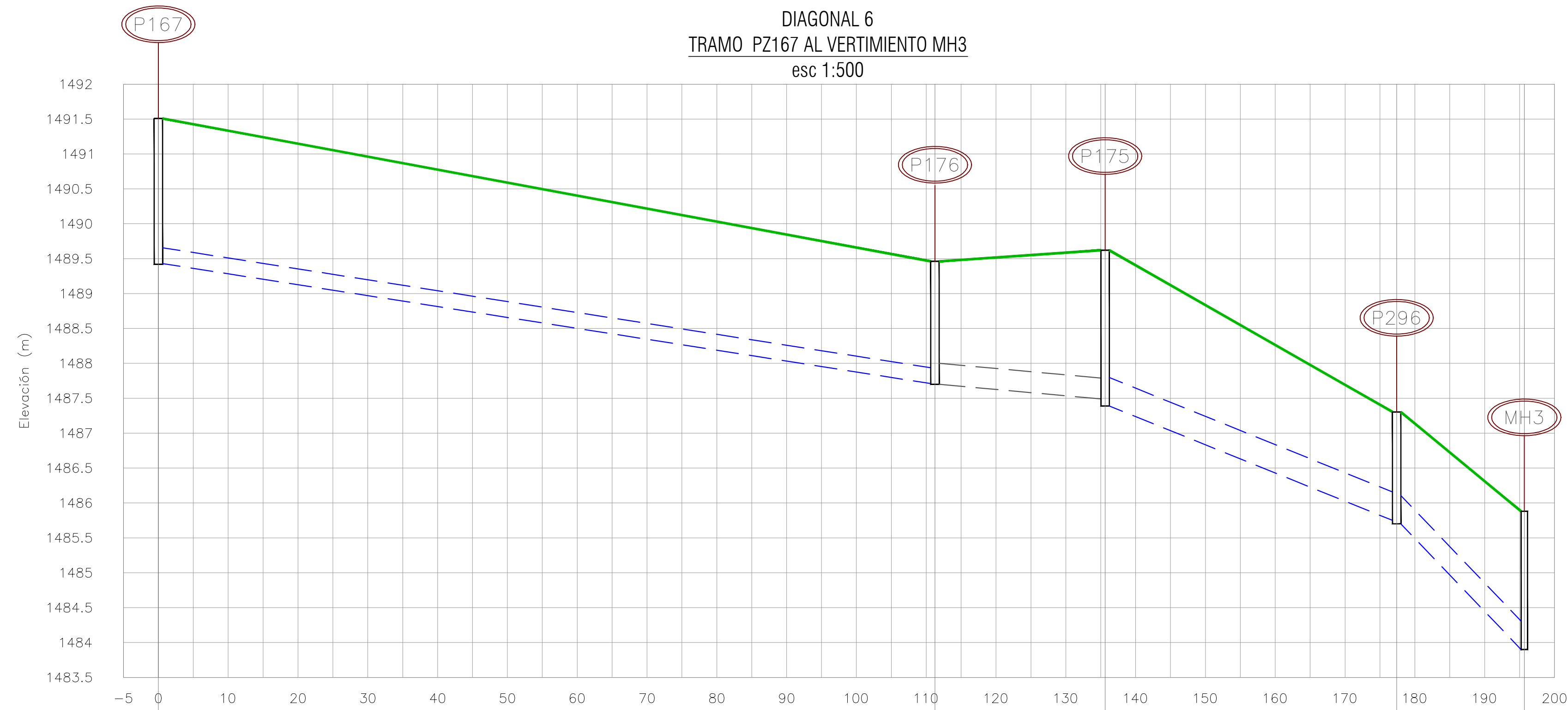


DIAGONAL 6  
TRAMO PZ167 AL VERTIMIENTO MH3  
esc 1:500



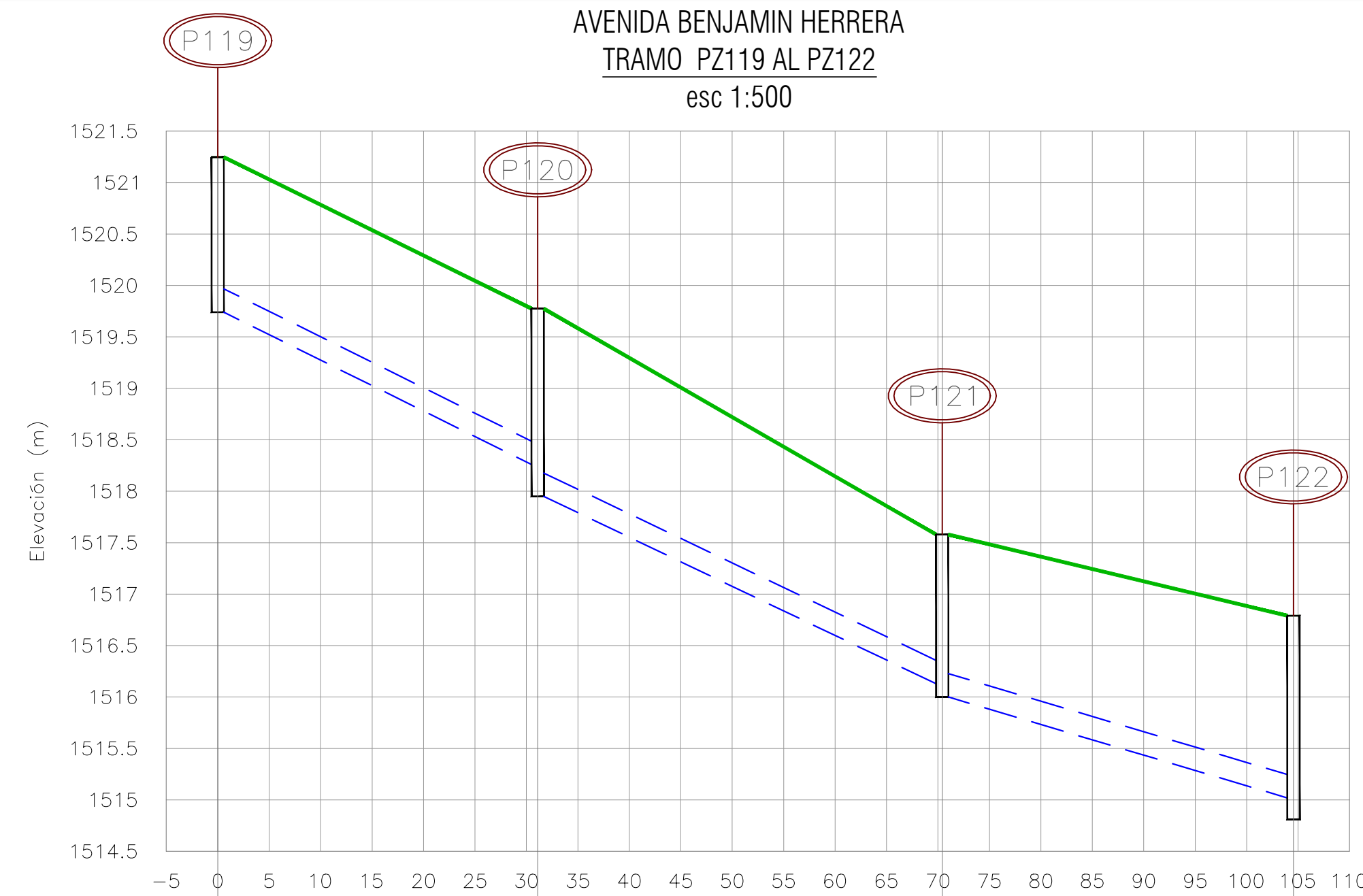
ABSCISA (m)	0.0	111.3	135.6	177.4	195.7
Long - Dia - Pend. (m)		110.1-227.0mm-1.55%	23.2-300.0mm-0.87%	40.6-407.0mm-3.92%	17.1-407.0mm-9.77%
ID/TRAMO		540 \ T262	541 \ T263	542 \ T264	1324 \ CO-69
COTA TAPA	1491.51	1489.46	1489.62	1487.30	1485.88
COTA BATEA	1489.42	1487.70	1487.39	1485.70	1483.90
TIPO DE MATERIAL		PVC	Concreto	PVC	PVC
TIPO DE TERRENO		CONCRETO	CONCRETO	CONCRETO	CONCRETO
ENTIBADO			TRAMO EXISTENTE		

AVENIDA ROMERO HERNANDEZ  
TRAMO PZ170 AL PZ177  
esc 1:750



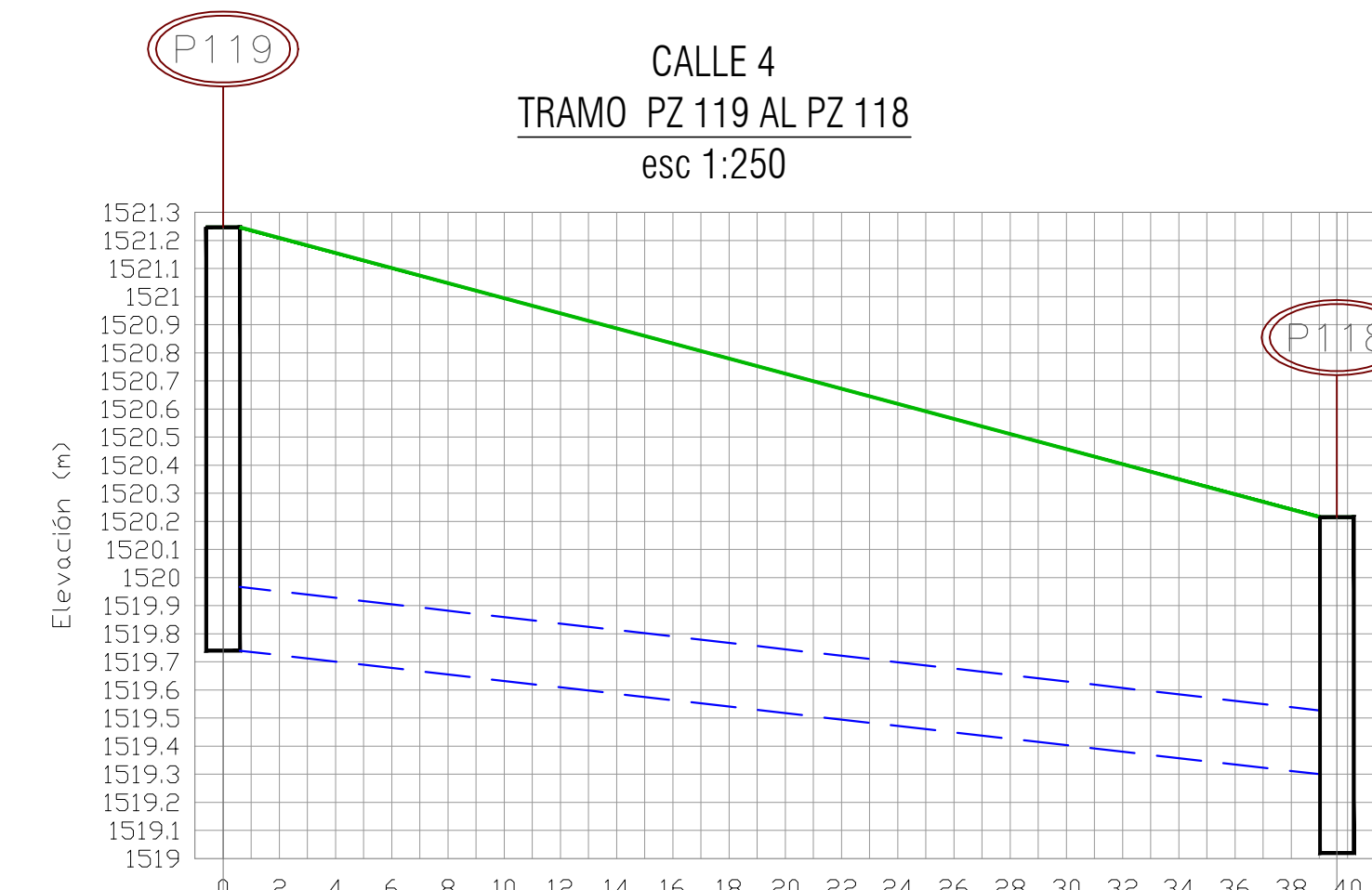
ABSCISA (m)	0.0	83.5	141.4	189.6	224.3
Long - Dia - Pend. (m)		82.3-227.0mm-5.05%	56.9-284.0mm-9.75%	47.0-284.0mm-1.87%	33.5-327.0mm-2.85%
ID/TRAMO		627 \ T340	1097 \ T341	1098 \ T341A	629 \ T342
COTA TAPA	1503.90	1498.92	1494.97	1491.68	1491.14
COTA BATEA	1501.70	1497.13	1491.30	1490.17	1489.05
TIPO DE MATERIAL		PVC	PVC	PVC	PVC
TIPO DE TERRENO		CONCRETO	CONCRETO	CONCRETO	CONCRETO
ENTIBADO					

AVENIDA BENJAMIN HERRERA  
TRAMO PZ119 AL PZ122  
esc 1:500



ABSCISA (m)	0.0	31.1	70.4	104.5
Long - Dia - Pend. (m)		29.9-227.0mm-4.77%	38.1-227.0mm-4.61%	32.9-227.0mm-2.87%
ID/TRAMO		411 \ T147	431 \ T165	432 \ T166
COTA TAPA	1521.25	1519.78	1517.58	1516.79
COTA BATEA	1519.74	1517.95	1516.00	1514.81
TIPO DE MATERIAL		PVC	PVC	PVC
TIPO DE TERRENO		CONCRETO	CONCRETO	CONCRETO
ENTIBADO				

CALLE 4  
TRAMO PZ 119 AL PZ 118  
esc 1:250



ABSCISA (m)	0.0	39.6
Long - Dia - Pend. (m)		38.4-227.0mm-3.73%
ID/TRAMO		412 \ T148
COTA TAPA	1521.25	1520.22
COTA BATEA	1519.74	1519.02
TIPO DE MATERIAL		PVC
TIPO DE TERRENO		CONCRETO
ENTIBADO		

CONVENCIONES

- COBERTURA VEGETAL
- TUBERIA EXISTENTE
- TUBERIA PROYECTADA
- POZO COMBINADO
- NUMERO DE POZO



APROBÓ:  
ING. LUIS ENRIQUE MORENO MORENO  
M.P. 1523749059 BYC

SUPERVISOR(A):  
ING. ADRIANA INES GAITAN SUAREZ  
M.P. 15237-34986 BYC

DISEÑO:  
ING. ANDREA FERNANDA MANOSALVA CASTRO  
M.P. 15237-190720 BYC

REVISÓ:  
ING. JULIAN ALBERTO BAYONA ROMERO  
M.P. 15236119726 BYC

MODIFICACIONES			
FECHA	MODIFICACION	NOMBRE ING. RESPONSABLE	FIRMA

CONSTRUCCION INTERCEPTOR Y OPTIMIZACION DEL SISTEMA DE ALCANTARILLADO COMBINADO DEL MUNICIPIO DE MIRAFLORES

DEPARTAMENTO BOYACA

MUNICIPIO DE MIRAFLORES			PROYECTO: OP_ALC-15-455-041
Contiene : PERFILES PZ119-PZ118, PZ119-PZ122, PZ167-MH3 y PZ170-PZ177			FECHA: FEBRERO / 2015
Alcance : CONSTRUCCION SISTEMA DE ALCANTARILLADO			PLANO No. HID 33/39
Escala :	Dibujo:	Nombre del Archivo:	
Las indicadas	Doris Amanda Rizo C.	41_PZ119-PZ118, PZ119-PZ122, PZ167-MH3 y PZ170-PZ177.dwg	