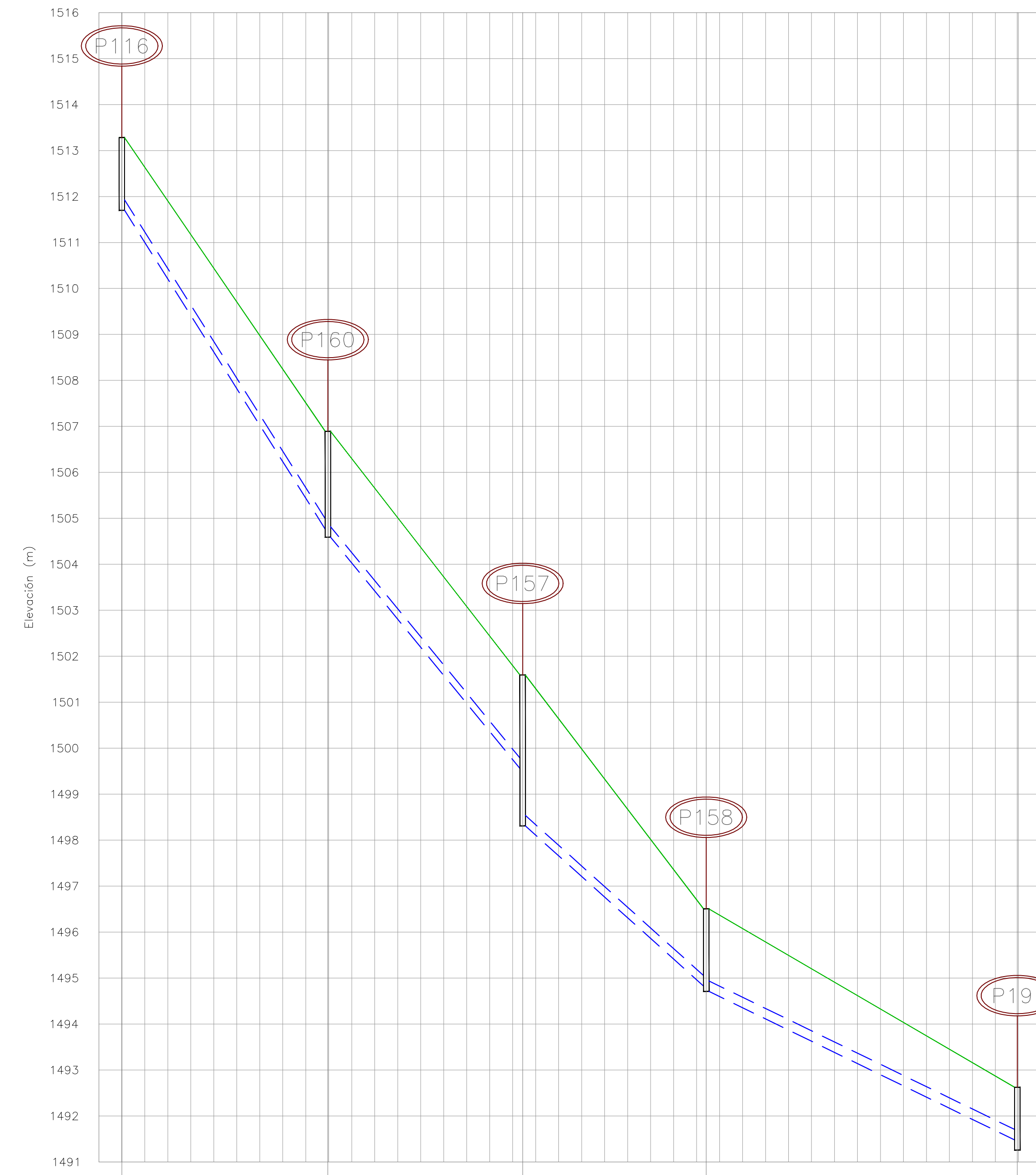


CARRERA 11
TRAMO PZ110 AL PZ187
esc 1:1000



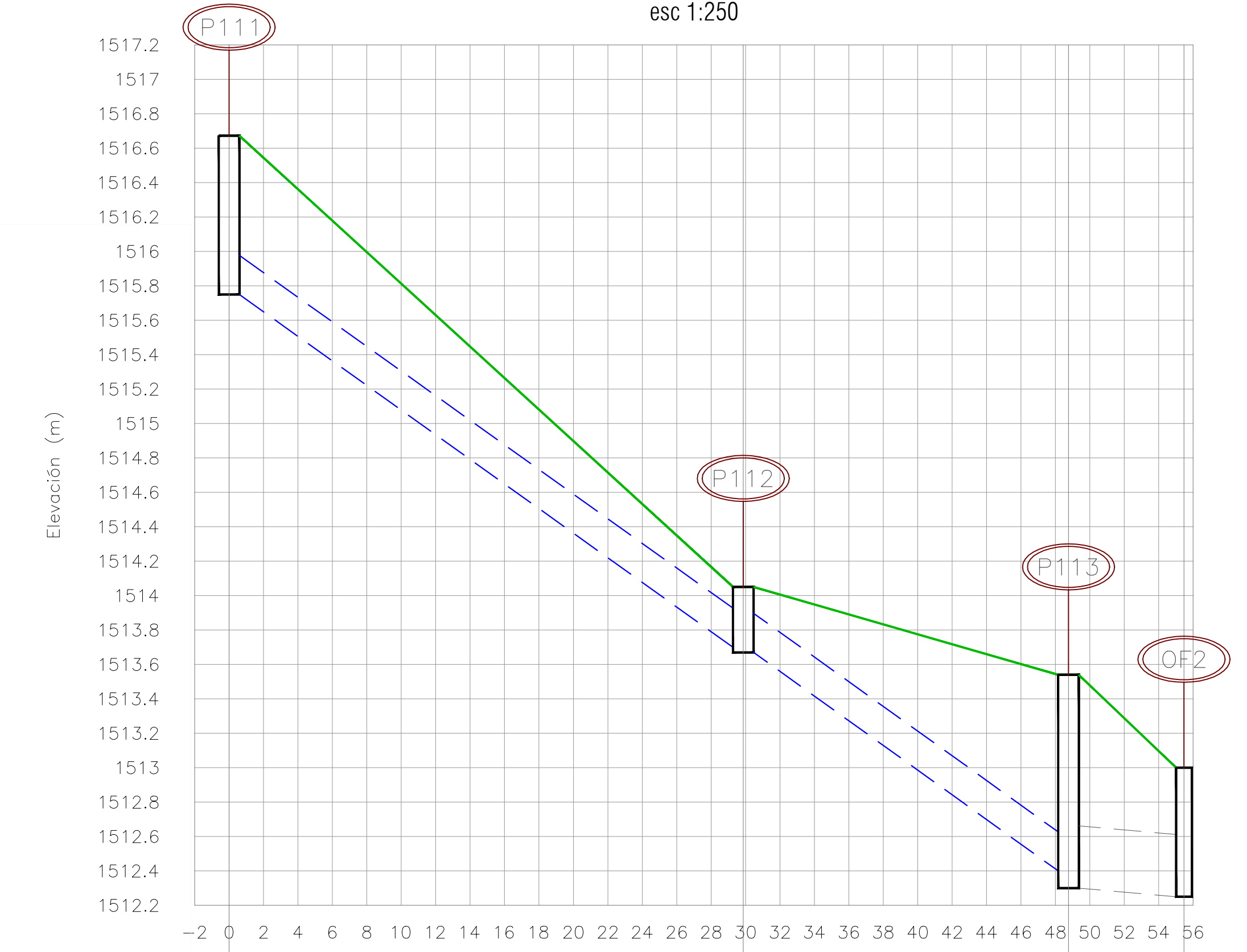
ABSCISA (m)	0/0	38,0	74,7	113,1	175,0	229,5	244,1
Long - Dia - Pend. (m)	37,8-284,0mm-19,53%		34,5-284,0mm-17,87%		37,2-284,0mm-15,18%		60,7-284,0mm-9,38%
ID/TRAMO	459 \ T190		460 \ T191		461 \ T192		462 \ T193
COTA TAPA	1526,60	1518,82	1512,45	1506,43	1500,42	1492,59	1492,10
COTA BATEA	1525,55	1517,80	1511,05	1504,74	1498,72	1491,12	1490,20
TIPO DE MATERIAL	PVC	PVC	PVC	PVC	PVC	PVC	PVC
TIPO DE TERRENO	CONCRETO	CONCRETO	CONCRETO	CONCRETO	CONCRETO	CONCRETO	CONCRETO
ENTIBADO							

CARRERA 9
TRAMO PZ116 AL PZ191
esc 1:750



ABSCISA (m)	0,0	44,8	87,2	127,1	194,8
Long - Dia - Pend. (m)	43,6-227,0mm-15,41%		41,2-227,0mm-11,87%		38,7-227,0mm-8,75%
ID/TRAMO	439 \ T172		440 \ T173		441 \ T174
COTA TAPA	1513,28	1506,89	1501,59	1496,51	1492,62
COTA BATEA	1511,70	1504,59	1498,31	1494,71	1491,26
TIPO DE MATERIAL	PVC	PVC	PVC	PVC	PVC
TIPO DE TERRENO	CONCRETO	CONCRETO	CONCRETO	CONCRETO	CONCRETO
ENTIBADO					

CALLE 4
TRAMO PZ111 AL VERTIMIENTO OF2
esc 1:250

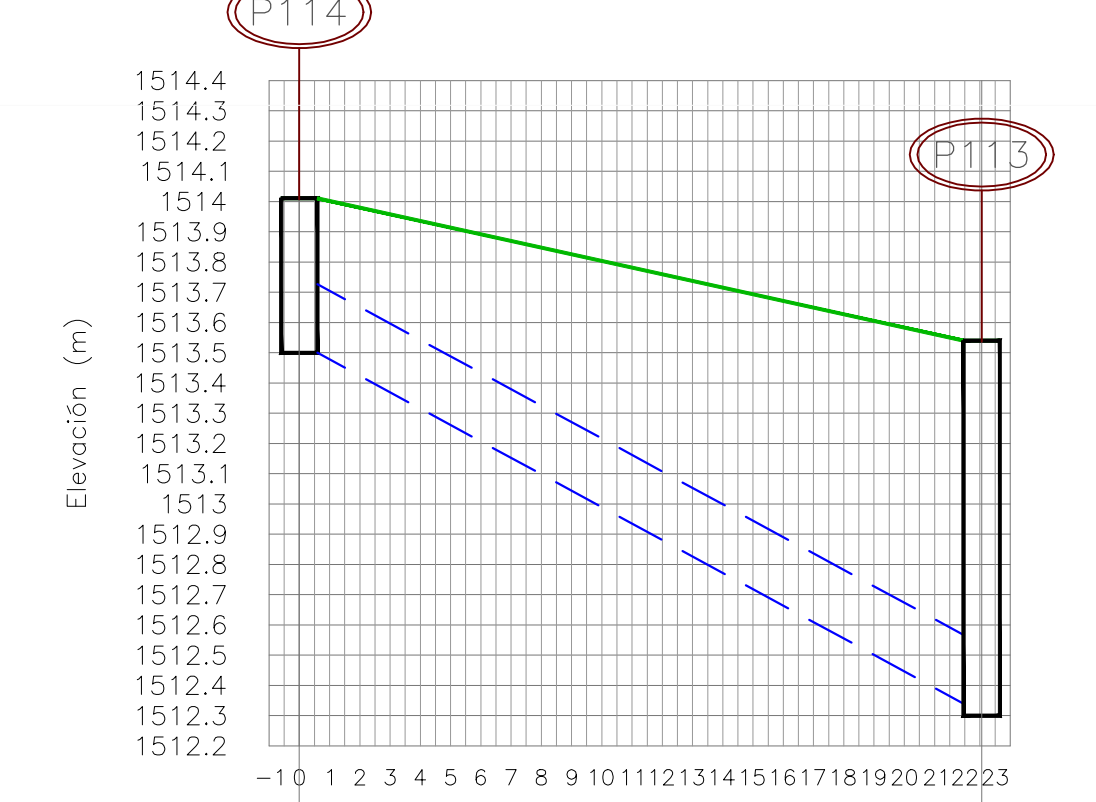


ABSCISA (m)	0/0	29,9	48,8	55,5
Long - Dia - Pend. (m)	28,7-227,0mm-0,06%		17,7-227,0mm-0,06%	
ID/TRAMO	640 \ T352		641 \ T353	
COTA TAPA	1516,67	1514,05	1513,54	1513,00
COTA BATEA	1515,75	1513,67	1512,30	1512,25
TIPO DE MATERIAL	227,0 \ PVC		182,0 \ PVC	
TIPO DE TERRENO	CONCRETO		CONSTRUIDO	
ENTIBADO	TRAMO EXISTENTE			

CONVENCIONES

- COBERTURA VEGETAL:
- TUBERIA EXISTENTE:
- TUBERIA PROYECTADA:
- POZO COMBINADO:
- NUMERO DE POZO:

CARRERA 10
TRAMO PZ114 AL PZ113
esc 1:250



ABSCISA (m)	0/0	22,6
Long - Dia - Pend. (m)	22,5-227,0mm-5,15%	
ID/TRAMO	428 \ T162	
COTA TAPA	1514,01	1513,54
COTA BATEA	1513,50	1512,30
TIPO DE MATERIAL	PVC	
TIPO DE TERRENO	CONCRETO	
ENTIBADO		

CONSTRUCCION INTERCEPTOR Y OPTIMIZACION DEL SISTEMA DE ALCANTARILLADO COMBINADO DEL MUNICIPIO DE MIRAFLORES

DEPARTAMENTO BOYACA

MUNICIPIO DE MIRAFLORES

Contiene: PERFILES PZ110-PZ187, PZ111-OF2, PZ114-PZ113 y PZ116-PZ191

Alcance: CONSTRUCCION SISTEMA DE ALCANTARILLADO

Escala: Dibujo: Nombre del Archivo: Las indicadas Doris Amanda Rizo C. 40_PZ110-PZ187_PZ111-OF2_PZ114-PZ113_PZ116-PZ191.dwg

PROYECTO: OP_ALC-15-455-040

FECHA: FEBRERO / 2015

PLANO No.

HID 32/39



APROBÓ:
ING. LUIS ENRIQUE MORENO MORENO
M.P. 1523749059 BYC

SUPERVISOR(A):
ING. ADRIANA INES GAITAN SUAREZ
M.P. 15237-34986 BYC

DISEÑO:
ING. ANDREA FERNANDA MANOSALVA CASTRO
M.P. 15237-190720 BYC

REVISÓ:
ING. JULIAN ALBERTO BAYONA ROMERO
M.P. 15236119726 BYC

MODIFICACIONES			
FECHA	MODIFICACION	NOMBRE ING. RESPONSABLE	FIRMA