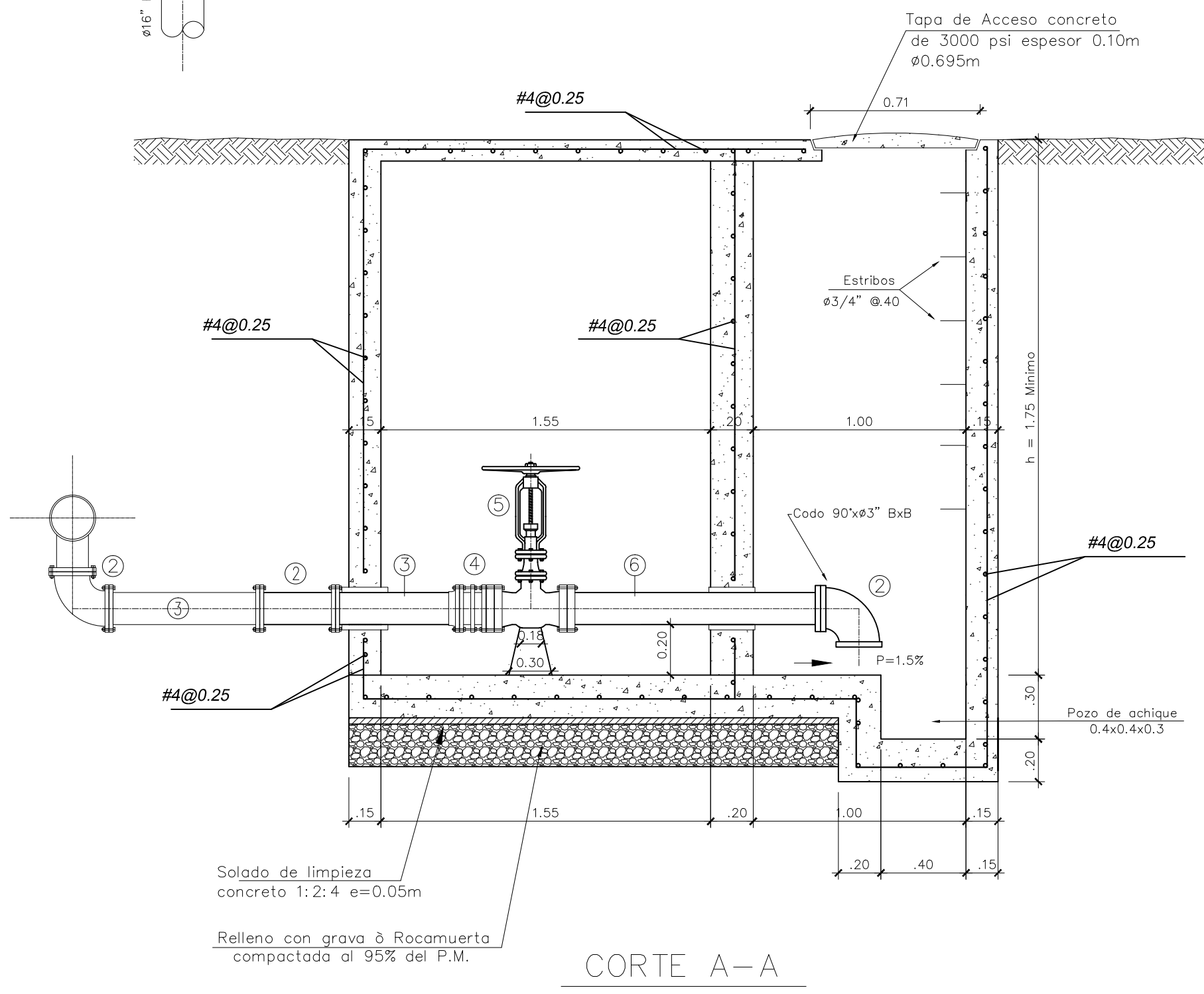


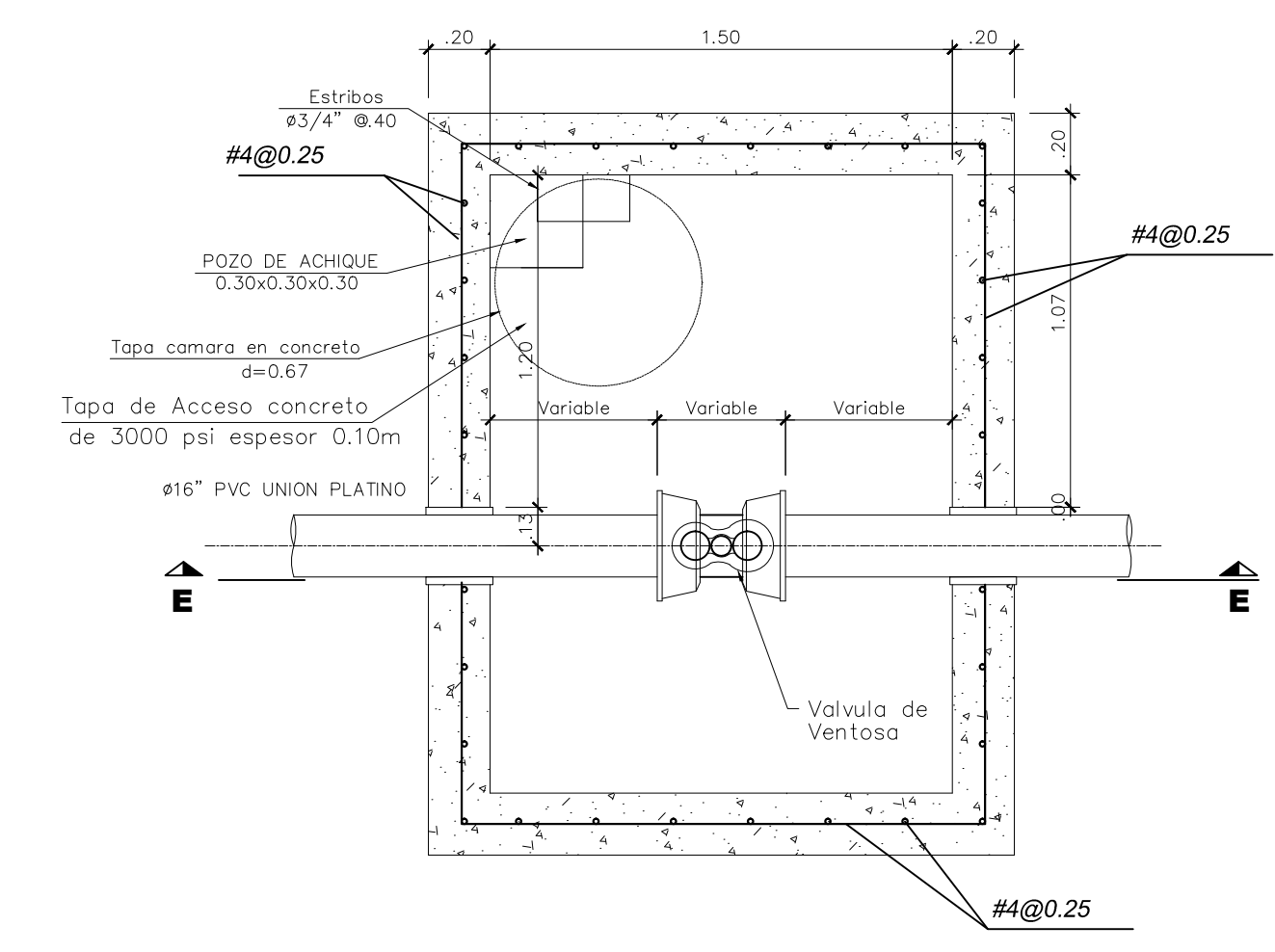
PLANTA



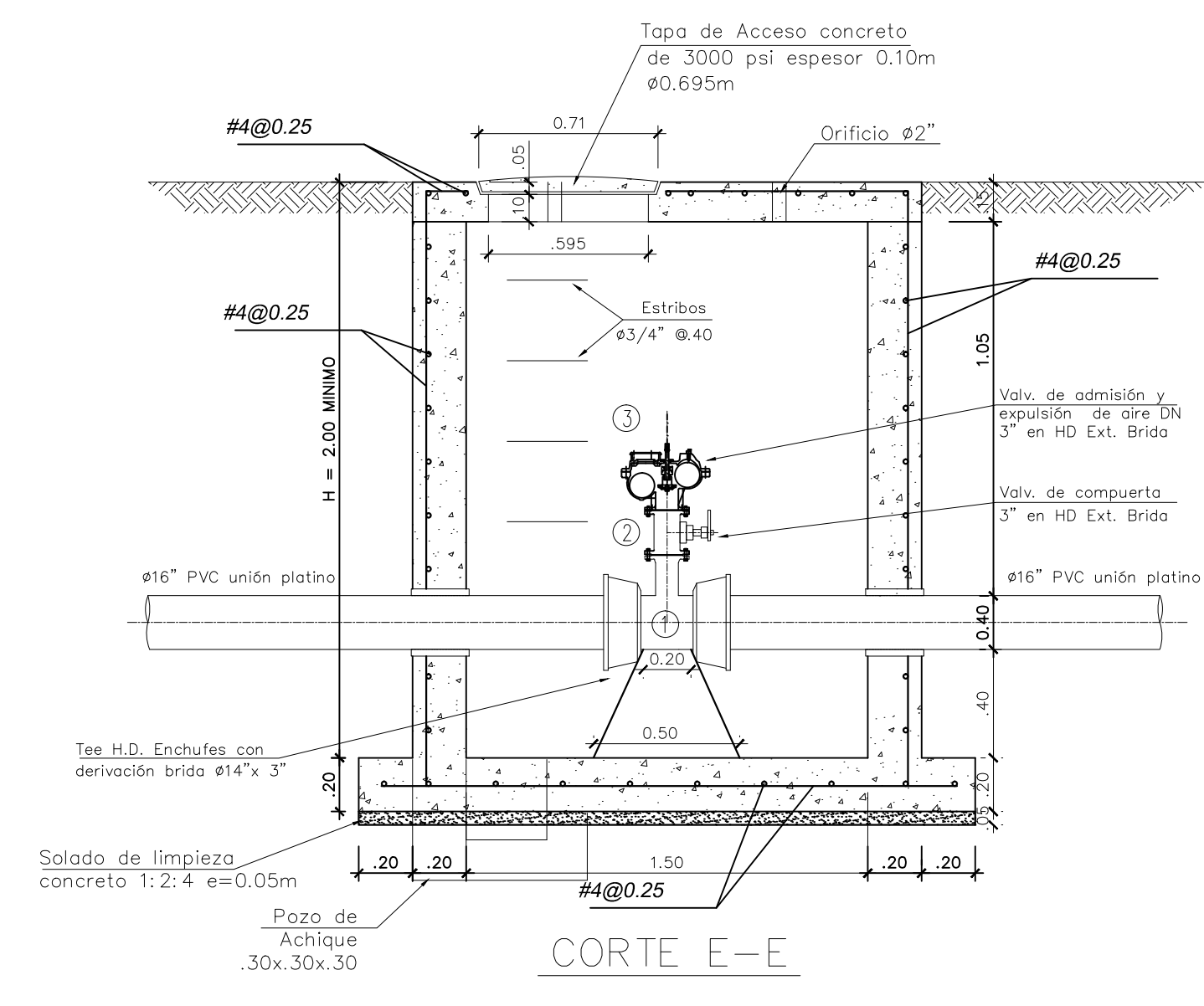
CORTE A-A

VALVULA DE PURGA
ESCALA 1 : 20

LONG. (mm)	ITEM	DESPIECE ACCESORIOS CAMARA DE PURGA SOBRE TUBERIA PVC UNION PLATINO Ø14"	CANTIDAD	NORMA
322	①	TEE HD 16"x3" - 2 EXTREMOS ENCHUFE Y DERIVACION BRIDA	1	AWWA C-200 C-208
165	②	CODO HD 3"x90° EXTREMOS BRIDA	3	AWWA C-200, C-208
750	③	NIPLE HD 3" - EXTREMOS BRIDA L=0.75 m	2	AWWA C-200, C-208
195	④	UNION DE DESMONTAJE 3" HD AUTOPORTANTE	1	AWWA C-200, C-208
230	⑤	VALVULA DE COMPUERTA 3" HD EXT. BRIDA CON RUEDA DE MANEJO	1	AWWA C-500
1250	⑥	NIPLE HD 3" - EXTREMO BRIDA L=1.25 m	1	AWWA C-200, C-208



PLANTA



CORTE E-E

VALVULA DE VENTOSA
ESCALA 1 : 20

LONG. (mm)	ITEM	DESPIECE ACCESORIOS VALVULA DE VENTOSA SOBRE TUBERIA PVC UNION PLATINO Ø14"	CANT.	NORMA
322	①	TEE H.D. 16"x3" (350x80mm) EXT. ENCHUFE, DERIVACION BRIDA	1	AWWA C-200 C-208
203	②	VALVULA DE COMPUERTA 3" HD EXT. BRIDA CON RUEDA DE MANEJO	1	AWWA C-500
370	③	VALVULA DE ADMISION Y EXPULSION DE AIRE 3" HD TRIPLE ACCION EXT. BRIDA	1	ASTM A126 CLASE B

NOTA: El concreto de las cámaras será de 3000 psi.



ELABORACIÓN DE ESTUDIOS Y DISEÑOS PARA EL MUNICIPIO DE MAGANGUE BOLIVAR

CONSULTOR:
TRANSPARENT BLUE SAS

DISEÑO: ING. NUBIA E. PEREZ
REVISÓ: ING. ALEJANDRO ESCANDON
DIBUJO: EDUARDO DELGADILLO
APROBO: ING. ANTONIO NIETO

MODIFICACION	FECHA	Vo.Bo.

RECIBIÓ:
LOCALIZACIÓN:

PROYECTO: **ESTUDIO DE DIAGNÓSTICO DEL SISTEMA ACTUAL DE ACUEDUCTO, ANALISIS DE ALTERNATIVAS DE OPTIMIZACION FUTURA Y DISEÑO DE LA INFRAESTRUCTURA DE ACUEDUCTO PARA LA ZONA URBANA DEL MUNICIPIO DE MAGANGUÉ**

NOMBRE: **DETALLES PURGAS Y VENTOSAS**
ESCALA: SIN ESCALA
NOMBRE DEL ARCHIVO: **Detalles_Purga_Ventosa.Dwg**

FECHA: FEBRERO
VERSION: 1
PLANO: 9
DE: 12