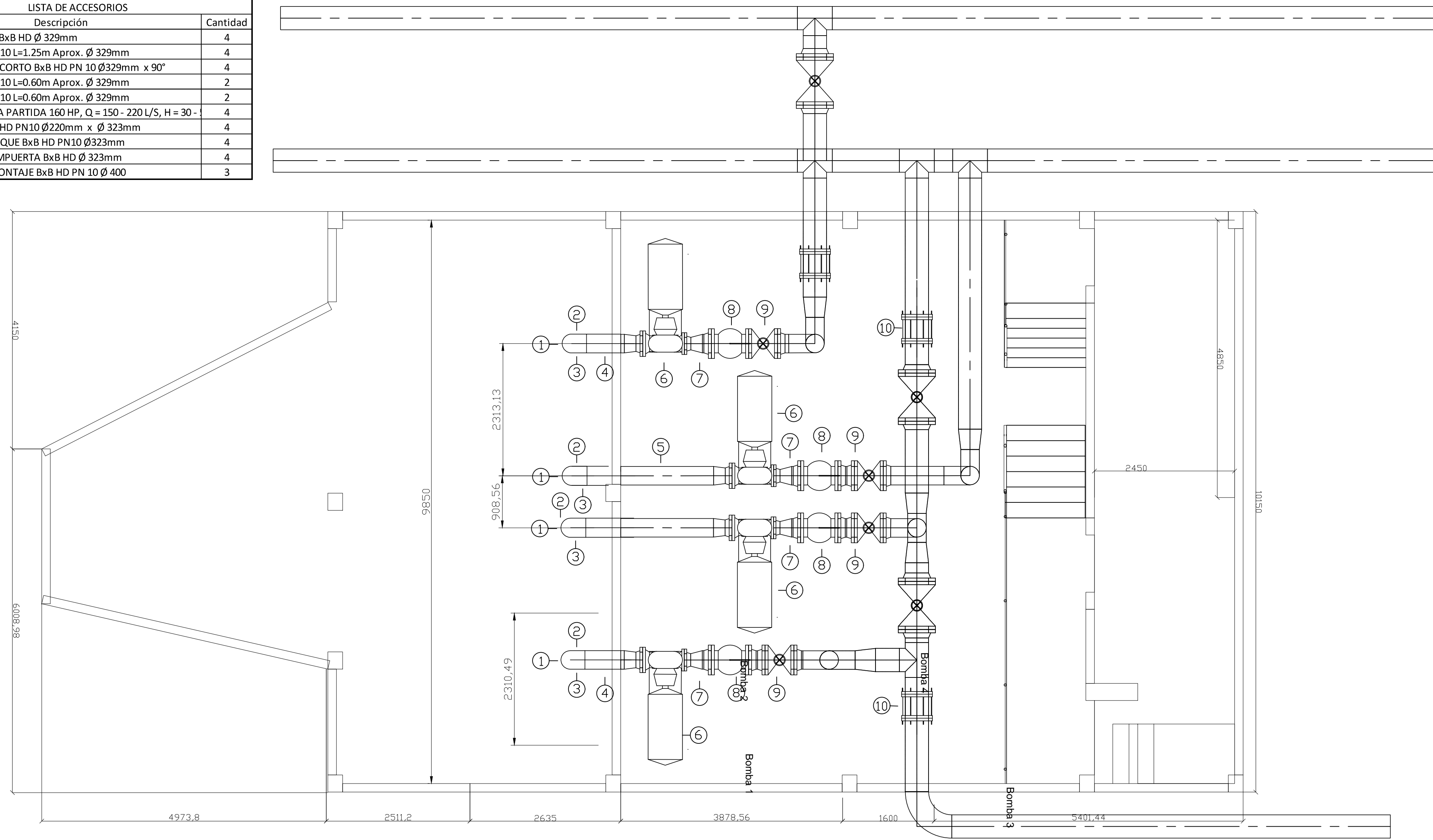
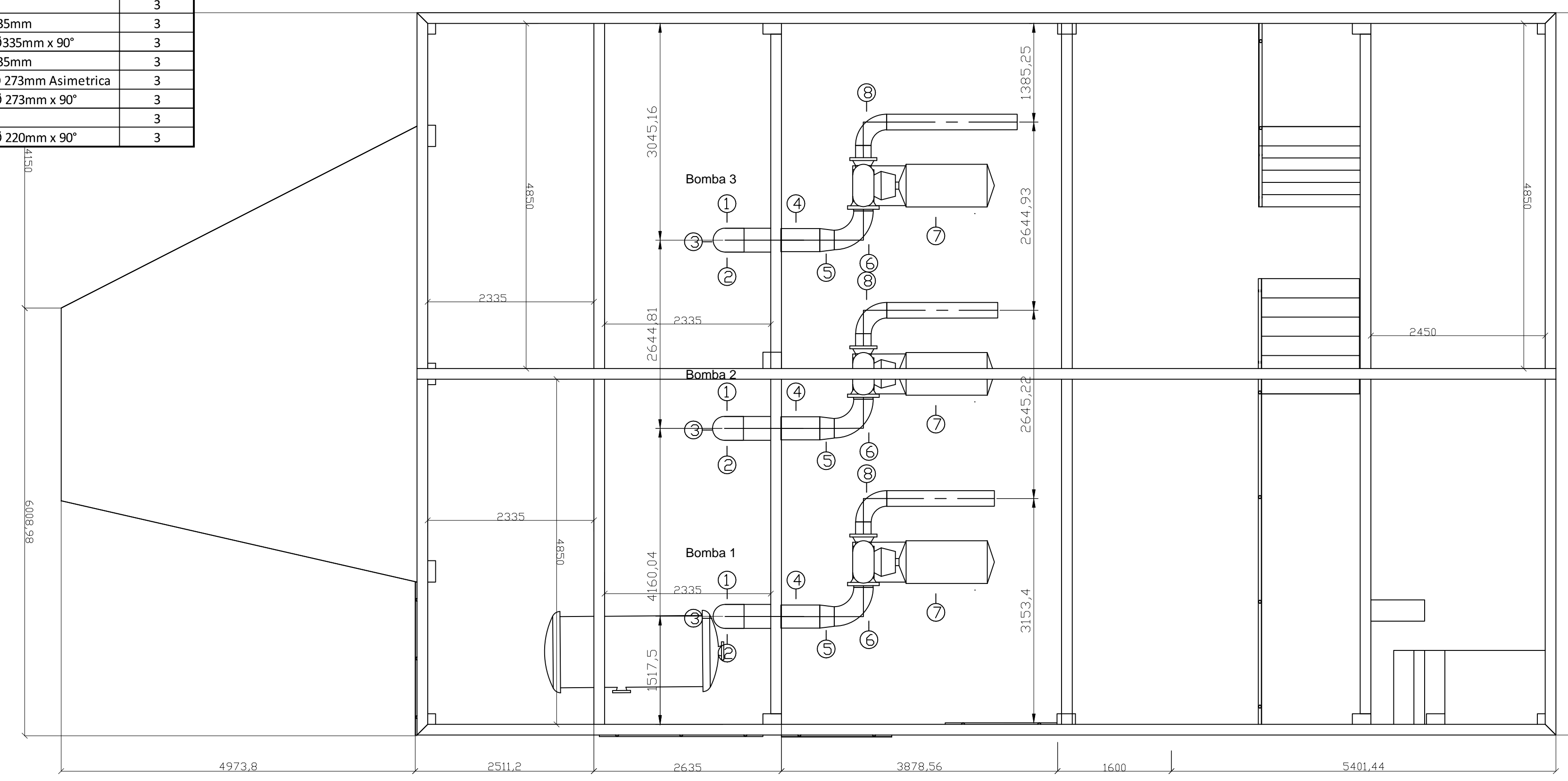


LISTA DE ACCESORIOS		
Id.	Descripción	Cantidad
1	VALVULA DE PIE Bx8 HD Ø 329mm	4
2	NIPLE Bx8 HD PN10 L=1.25m Aprox. Ø 329mm	4
3	CODO DE RADIO CORTO Bx8 HD PN 10 Ø329mm x 90°	4
4	NIPLE Bx8 HD PN10 L=0.60m Aprox. Ø 329mm	2
5	NIPLE Bx8 HD PN10 L=0.60m Aprox. Ø 329mm	2
6	BOMBA CARCAZA PARTIDA 160 HP, Q = 150 - 220 L/S, H = 30 -	4
7	REDUCCIÓN Bx8 HD PN10 Ø220mm x Ø 323mm	4
8	VALVULA DE CHEQUE Bx8 HD PN10 Ø323mm	4
9	VALVULA DE COMPUERTA Bx8 HD Ø 323mm	4
10	UNION DE DESMONTAJE Bx8 HD PN 10 Ø 400	3

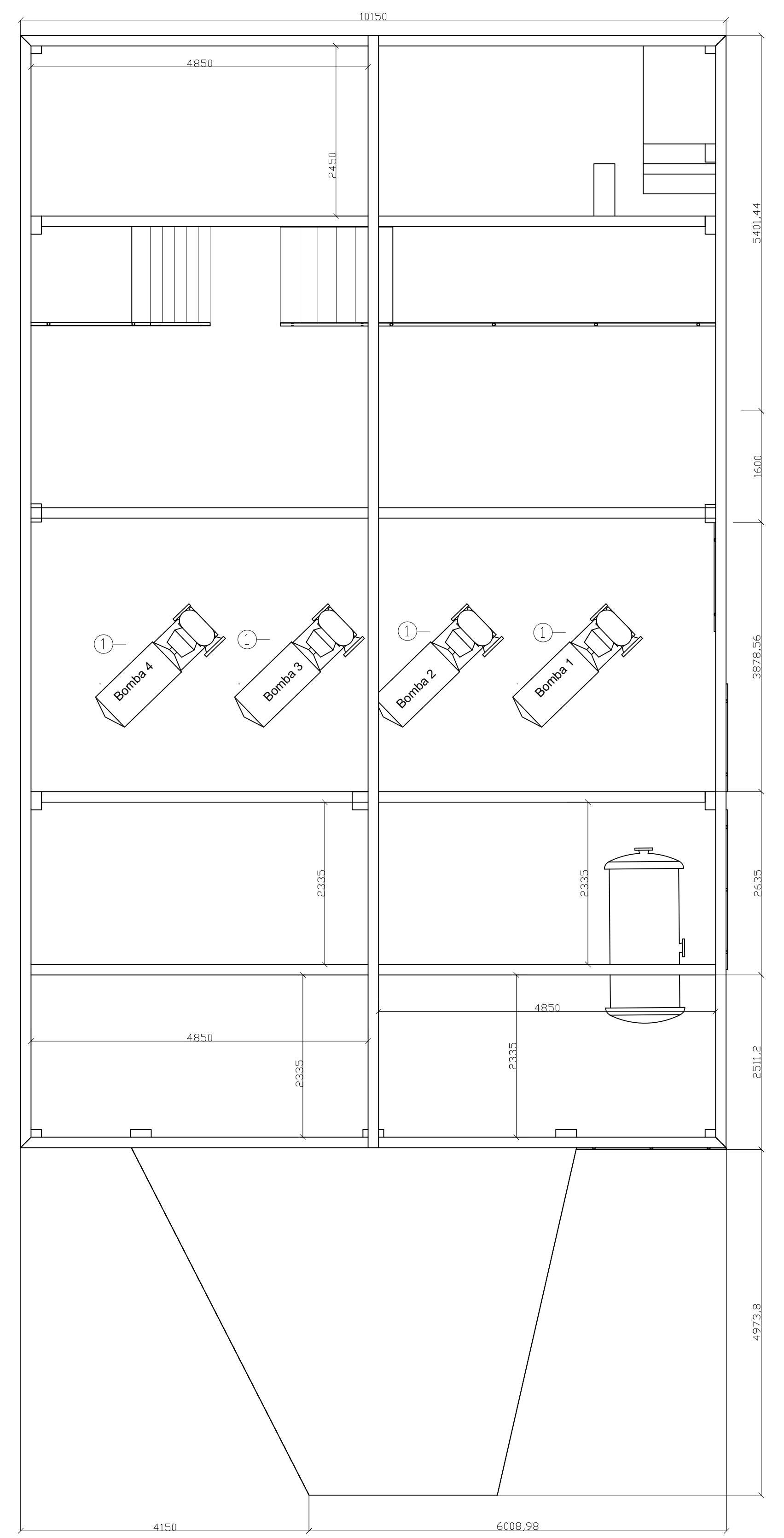


PLANTA ALTERNATIVA 2  
ESCALA 1:50

LISTA DE ACCESORIOS		
Id.	Descripción	Cantidad
1	VALVULA DE PIE Bx8 HD Ø 335mm	3
2	NIPLE Bx8 HD PN10 L=1.25m Aprox. Ø 335mm	3
3	CODO DE RADIO CORTO Bx8 HD PN 10 Ø335mm x 90°	3
4	NIPLE Bx8 HD PN10 L=1.06m Aprox. Ø 335mm	3
5	REDUCCIÓN Bx8 HD PN10 Ø323mm x Ø 273mm Asimétrica	3
6	CODO DE RADIO CORTO Bx8 HD PN 10 Ø 273mm x 90°	3
7	BOMBA	3
8	CODO DE RADIO CORTO Bx8 HD PN 10 Ø 220mm x 90°	3



PLANTA ALTERNATIVA 3  
ESCALA 1:50



PLANTA ALTERNATIVA 4  
ESCALA 1:50

LISTA DE ACCESORIOS		
Id.	Descripción	Cantidad
1	BOMBA CARCAZA PARTIDA 160 HP, Q = 150 - 220 L/S, H = 30 -	4



AQUASEO S.A. E.S.P.  
MAGANGUE

ELABORACIÓN DE ESTUDIOS Y DISEÑOS PARA EL MUNICIPIO DE MAGANGUE BOLIVAR

CONSULTOR:  
**TRANSPARENT BLUE SAS**

DISEÑO:	ING. NUBIA E. PÉREZ	M.F. 25268-24222 C.N.D	No
REVISÓ:	ING. ALEJANDRO ESCANDÓN	M.F. C/238-54313	⑥
DIBUJÓ:	EDUARDO DELGADILLO	C.C. 1614226827	④
APROBÓ:	ING. ANTONIO NIETO	M.F. 982921-35977 A.E.L	②
			①

No	MODIFICACION	FECHA	Vo.Bo.

RECIBIÓ:	
LOCALIZACIÓN:	

PROYECTO: **ESTUDIO DE DIAGNÓSTICO DEL SISTEMA ACTUAL DE ACUEDUCTO, ANALISIS DE ALTERNATIVAS DE OPTIMIZACION FUTURA Y DISEÑO DE LA INFRAESTRUCTURA DE ACUEDUCTO PARA LA ZONA URBANA DEL MUNICIPIO DE MAGANGUÉ**

NOMBRE DE PLANO:	ALTERNATIVA 2 UBICACION DE EQUIPOS DE BOMBEO	FECHA:	FEB/2015
ESCALA:	MENCIONADAS	VERSION:	1
NOMBRE DEL ARCHIVO:	EstacionBombeoAlt_2-4.Dwg	PLANO:	2
		DE:	11