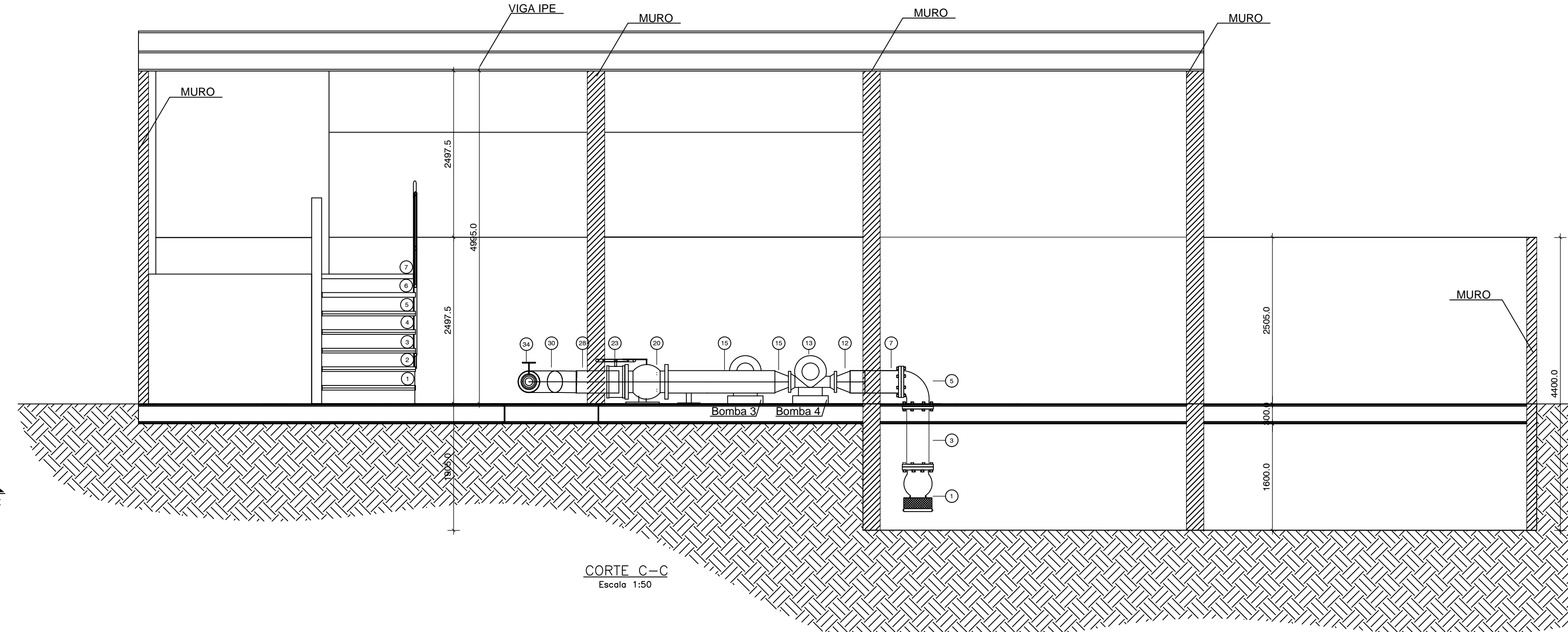
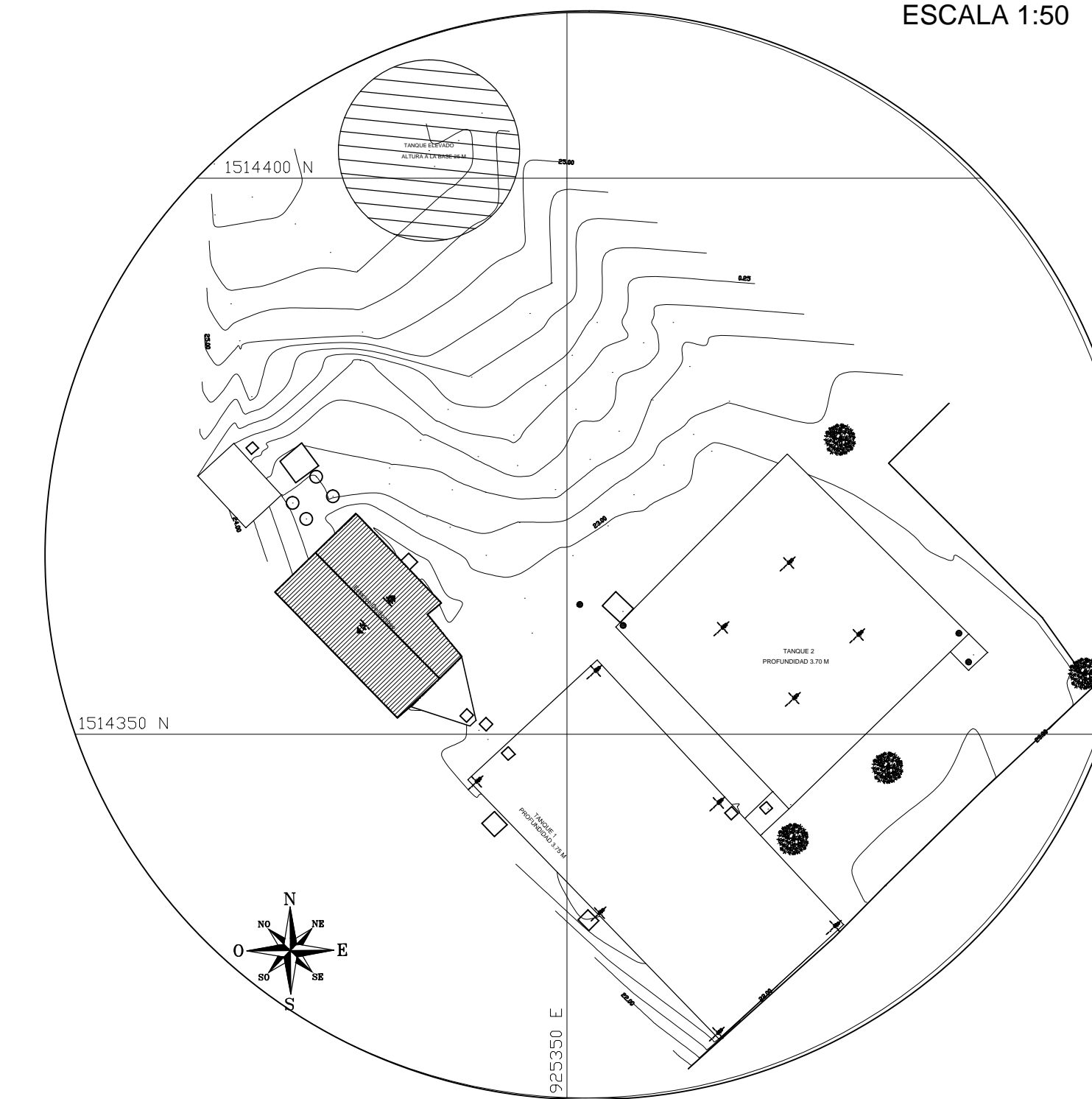


PLANTA
ESCALA 1:50

Bomba No	Datos
1	Bomba KSB de 150l/s acoplada a Motor trifasico marca Asea 125 HP. n = 1770 rpm
2	Bomba y motor American Marsh de 150 l/s, Motor trifasico 125 HP. n = 1770 rpm
3	Bomba y Motor American Marsh de 90 l/s, Motor trifasico de 125 HP. n = 3575 rpm
4	Bomba KSB 88 l/s, Motor Lincoln 100 HP



CORTE C-C
ESCALA 1:50

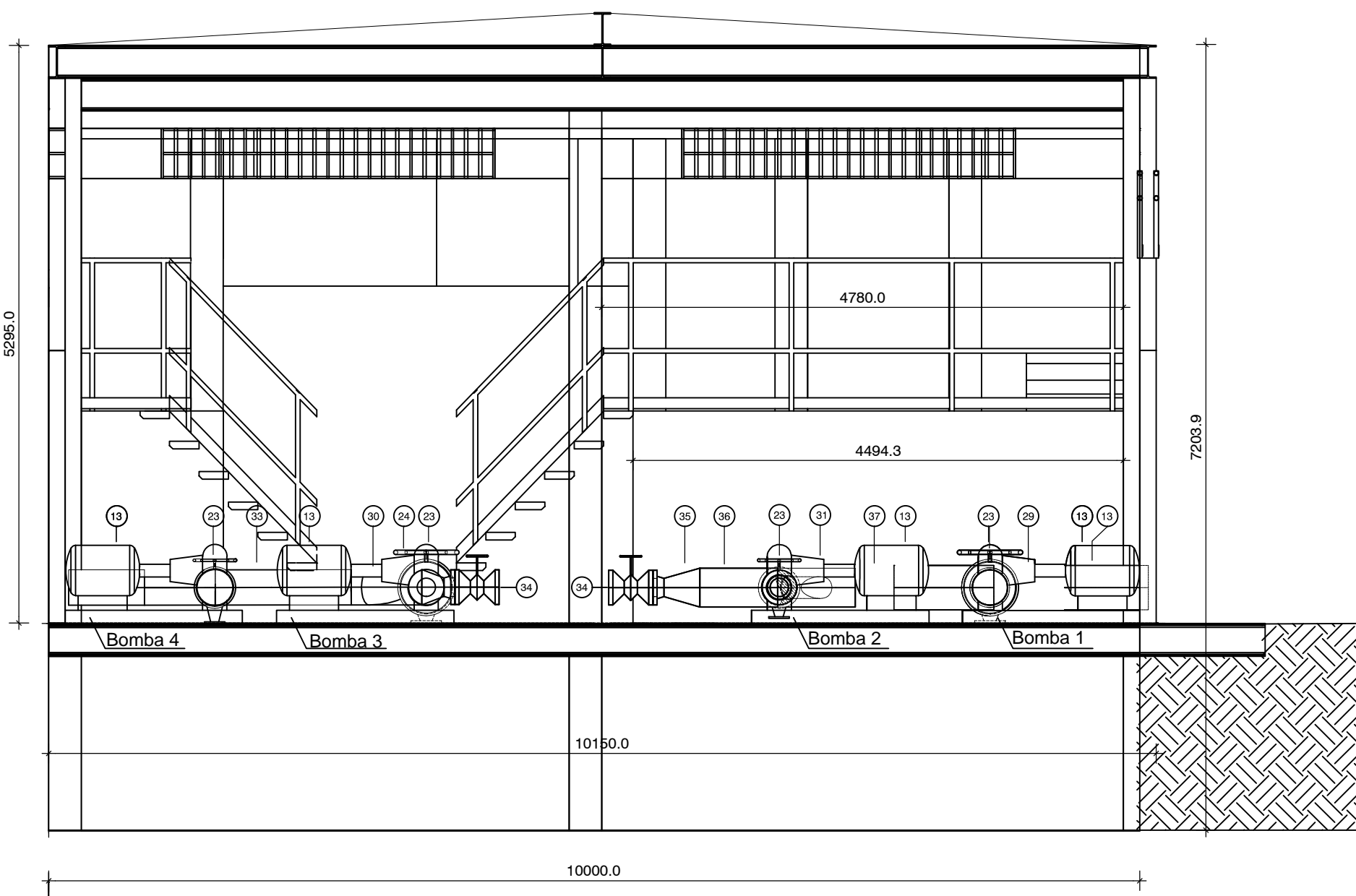


PLANTA ACTUAL
LOCALIZACIÓN DE LA ESTACIÓN DE BOMBEO EN EL PREDIO
ESCALA 1:500

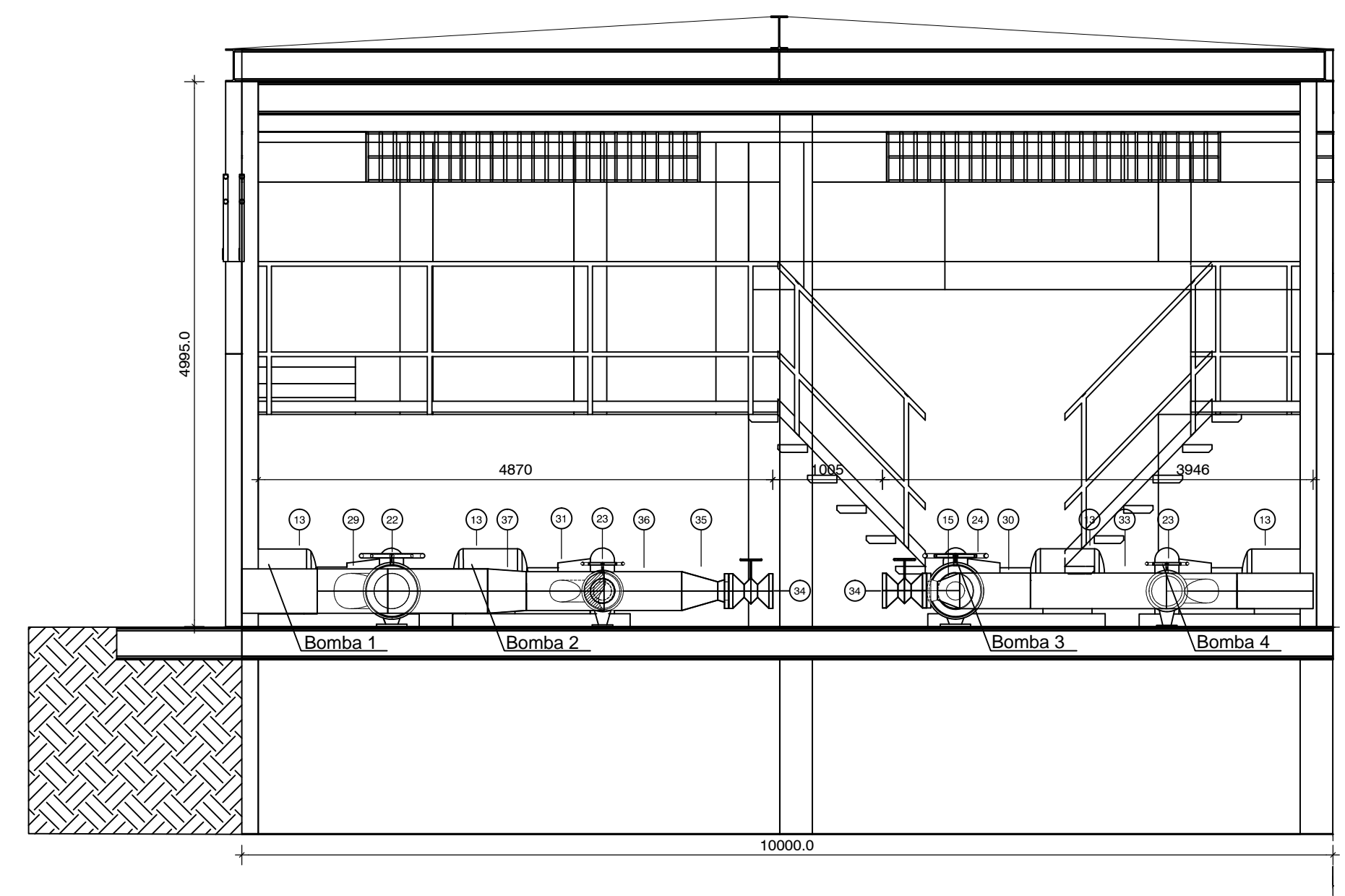


FOTOGRAFÍAS MOSTRANDO EL ACTUAL ESTADO DE LA ESTACIÓN DE BOMBEO

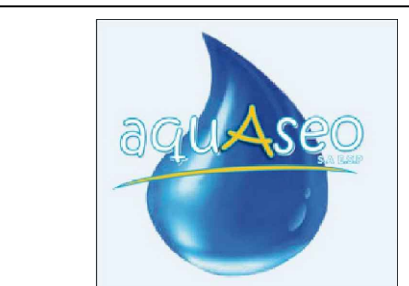
LISTA DE ACCESORIOS		
Id.	Descripción	Cantidad
1	VALVULA DE PIE BxB HD Ø 335mm	2
2	VALVULA DE PIE BxB HD Ø 230mm	2
3	NIPLE BxB HD PN10 L=1.25m Aprox. Ø 335mm	2
4	NIPLE BxB HD PN10 L=1.25m Aprox. Ø 230mm	2
5	CODO DE RADIO CORTO BxB HD PN 10 Ø335mm Aprox x 90°	2
6	CODO DE RADIO CORTO BxB HD PN 10 Ø 230mm Aprox x 90°	2
7	NIPLE BxB HD PN10 L=0.60m Aprox. Ø 335mm	1
8	NIPLE BxB HD PN10 L=1.80m Aprox. Ø 230mm	1
9	NIPLE BxB HD PN10 L=0.60m Aprox. Ø 230mm	1
10	NIPLE BxB HD PN10 L=1.80 Aprox. Ø 335mm	1
11	REDUCCIÓN ASIMETRICA BxB HD PN10 Ø230mm x Ø 163mm	2
12	REDUCCIÓN ASIMETRICA BxB HD PN10 Ø335mm x Ø 163mm	2
13	BOMBAS 1 - 4 (VER TABLA DE BOMBAS)	4
14	REDUCCIÓN BxB HD PN10 Ø163mm x Ø 220mm SIMETRICA	2
15	REDUCCIÓN BxB HD PN10 Ø163mm x Ø 323mm SIMETRICA	2
16	REDUCCIÓN BxB HD PN10 Ø163mm x Ø 230mm SIMETRICA	1
17	NIPLE BxB HD PN10 L=1.60m Aprox. Ø 335mm	1
18	NIPLE BxB HD PN10 L=1.70m Aprox. Ø 230mm	1
19	VALVULA DE CHEQUE BxB HD PN10 Ø220mm	1
20	VALVULA DE CHEQUE BxB HD PN10 Ø330mm	2
21	VALVULA DE CHEQUE BxB HD PN10 Ø225mm	1
22	VALVULA DE COMPUERTA BxB HD Ø 220mm	1
23	VALVULA DE COMPUERTA BxB HD Ø 335mm	2
24	VALVULA DE COMPUERTA BxB HD Ø 229mm	1
25	NIPLE PASAMURO BxB HD PN10 Ø220mm L=1.30m aprox. L'=0.85m	1
26	NIPLE PASAMURO BxB HD PN10 Ø323mm L=0.65m aprox. L'=0.35m	1
27	NIPLE PASAMURO BxB HD PN10 Ø229mm L=0.55m aprox. L'=0.20m	1
28	NIPLE PASAMURO BxB HD PN10 Ø335mm L=0.86m aprox. L'=0.57m	1
29	MULTIPLE DE ACERO BxB Ø323mm INCLUYE CODO DE RADIO CORTO Ø220mm x 45° L=0.65 APROX.	1
30	MULTIPLE DE ACERO BxB Ø323mm INCLUYE CODO DE RADIO CORTO Ø320mm x 45° L=0.65 APROX.	1
31	MULTIPLE DE ACERO BxB Ø335mm INCLUYE CODO DE RADIO CORTO Ø229mm x 45° L=0.72 APROX.	1
32	MULTIPLE DE ACERO BxB Ø406mm INCLUYE CODO DE RADIO CORTO Ø335mm x 45° L=0.65 APROX.	1
33	NIPLE BxB HD PN10 L=1.25m Aprox. Ø 320mm	1
34	VALVULA DE COMPUERTA BxB HD Ø 320mm	2
35	REDUCCIÓN BxB HD PN10 Ø168mm x Ø 355mm	1
36	NIPLE BxB HD PN10 L=0.71m Aprox. Ø 355mm	1
37	REDUCCIÓN BxB HD PN10 Ø355mm x Ø 405mm	1
38	NIPLE BxB HD PN10 L=0.92m Aprox. Ø 405mm	1



CORTE A-A
ESCALA 1:50



CORTE B-B
ESCALA 1:50



AQUASEO S.A. E.S.P.
MAGANGUE

ELABORACIÓN DE ESTUDIOS Y DISEÑOS PARA EL MUNICIPIO DE MAGANGUE BOLIVAR

CONSULTOR:

TRANSPARENT BLUE SAS

DISEÑO:	Maticula:	No	MODIFICACION	FECHA	Vo.Bo.	RECIBIÓ:
ING. NUBIA E. PÉREZ	M.P. 25268-24222 C.N.D	①				
REVISÓ:	Maticula:	②				
ING. ALEJANDRO ESCANDÓN	M.P. C/326-54313	③				
DIBUJÓ:	Maticula:	④				
EDUARDO DELGADILLO	C.C. 1814232827	⑤				
APROBÓ:	Maticula:	⑥				
ING. ANTONIO NIETO	M.P. 982921-38977 A.XL	⑦				

LOCALIZACIÓN:

PROYECTO: ESTUDIO DE DIAGNÓSTICO DEL SISTEMA ACTUAL DE ACUEDUCTO, ANALISIS DE ALTERNATIVAS DE OPTIMIZACIÓN FUTURA Y DISEÑO DE LA INFRAESTRUCTURA DE ACUEDUCTO PARA LA ZONA URBANA DEL MUNICIPIO DE MAGANGÜÉ

NOMBRE DE PLANO: DIAGNOSTICO

DIAGNOSTICO EB EXISTENTE

ESCALA: INDICADAS

NOMBRE DEL ARCHIVO: Estacion_Bombeo_Existente.Dwg

FECHA: FEBRERO

VERSION: 1

PLANO: 1

DE: 21