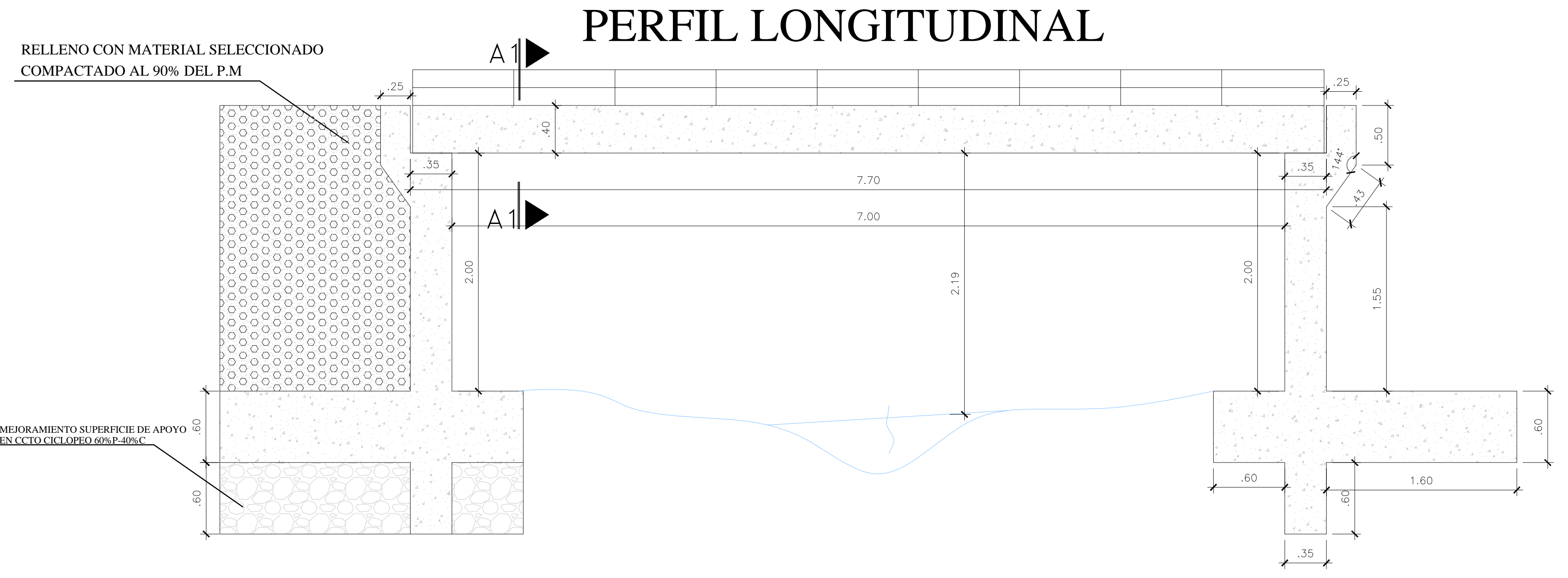
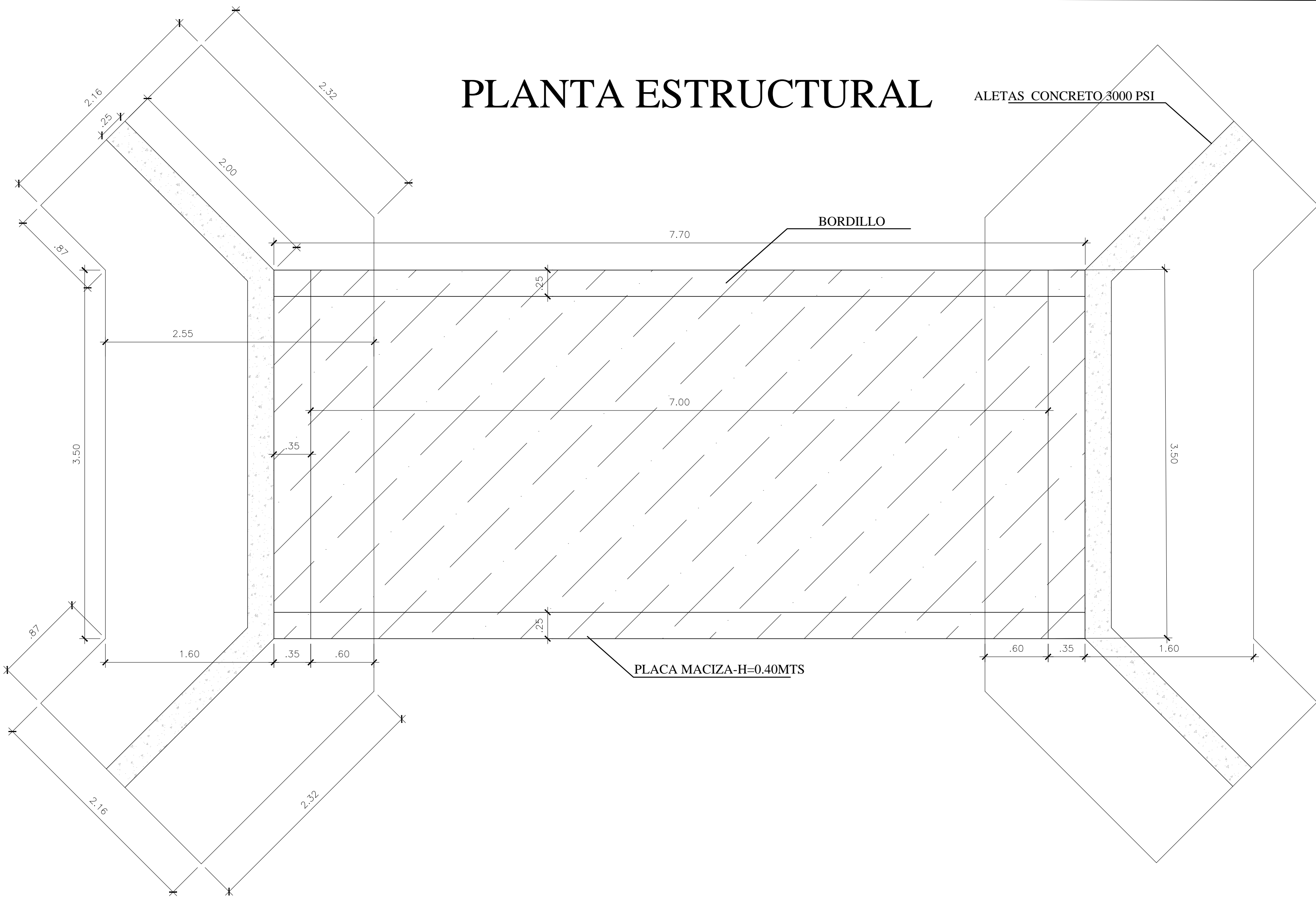


PLANTA ESTRUCTURAL



ESPECIFICACIONES DE LA ESTRUCTURA

1.1 GENERALES
 NOMBRE DEL PROYECTO : PONTON VEHICULAR-LUZ SIMPLE
 LOCALIZACION : CORRECTORIO DE SAN CIPRIANO ZONA CONTINENTAL BUENAVENTURA.
 LUZ LIBRE : 7.00M
 LUZ DE DISEÑO : 7.70M (APOYOS SIMPLES)
 NUMEROS DE CARRILES : UNO(1).

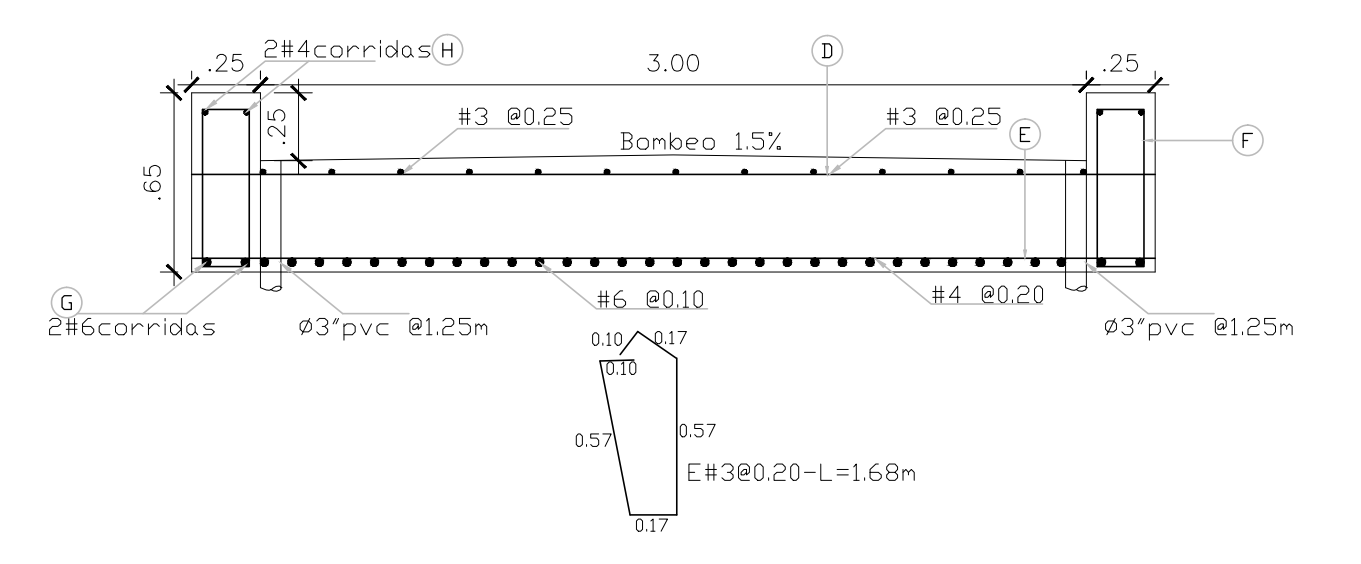
1.2 PARAMENTOS SISMICOS :
 ZONA DE AMENAZA SISMICA : ALTA
 COEFICIENTE DE ACCELERACION : $a_a = 0.40$

1.3 ESTUDIOS DE SUELOS :
 FIRMA CONSULTORA :
 FECHA DE LA PROPOSITA :
 CIMENTACION RECOMENDADA : SUPERFICIAL-MEJORAMIENTO CICLOPEO

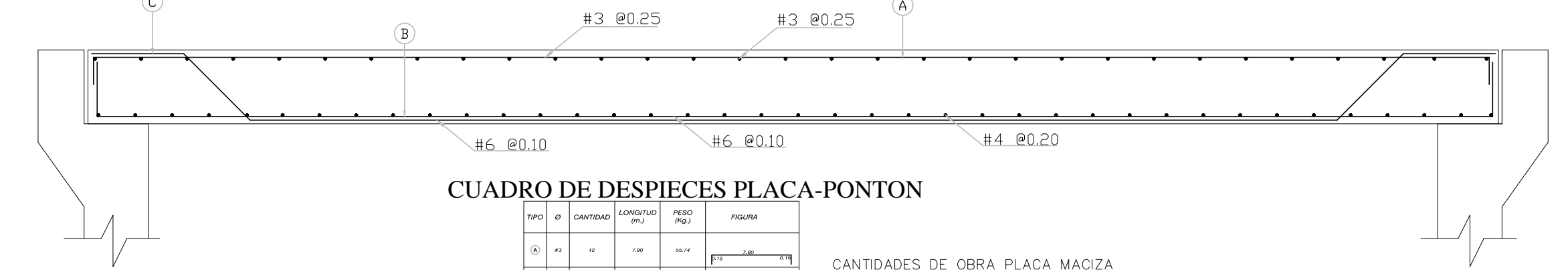
1.4 MATERIALES
 RESISTENCIA DEL CONCRETO (LOSA MACIZA) : $f_c = 28$ Mpa
 (ESTRIBOS-ALETAS) : $f_c = 21$ Mpa
 ACERO DE REFUERZO : $f_y = 420$ Mpa

1.5 NORMAS DE DISEÑO
 NORMAS COLOMBIANAS DE DISEÑO Y CONSTRUCCION SISMO RESISTENTE NSR-10
 CODIGO COLOMBIANO DE DISEÑO SISMICO DE PUENTES CCP-95.
 NORMAS Y ESPECIFICACIONES INVIAS

CORTE TRANSVERSAL A1-A1



SECCION LONGITUDINAL

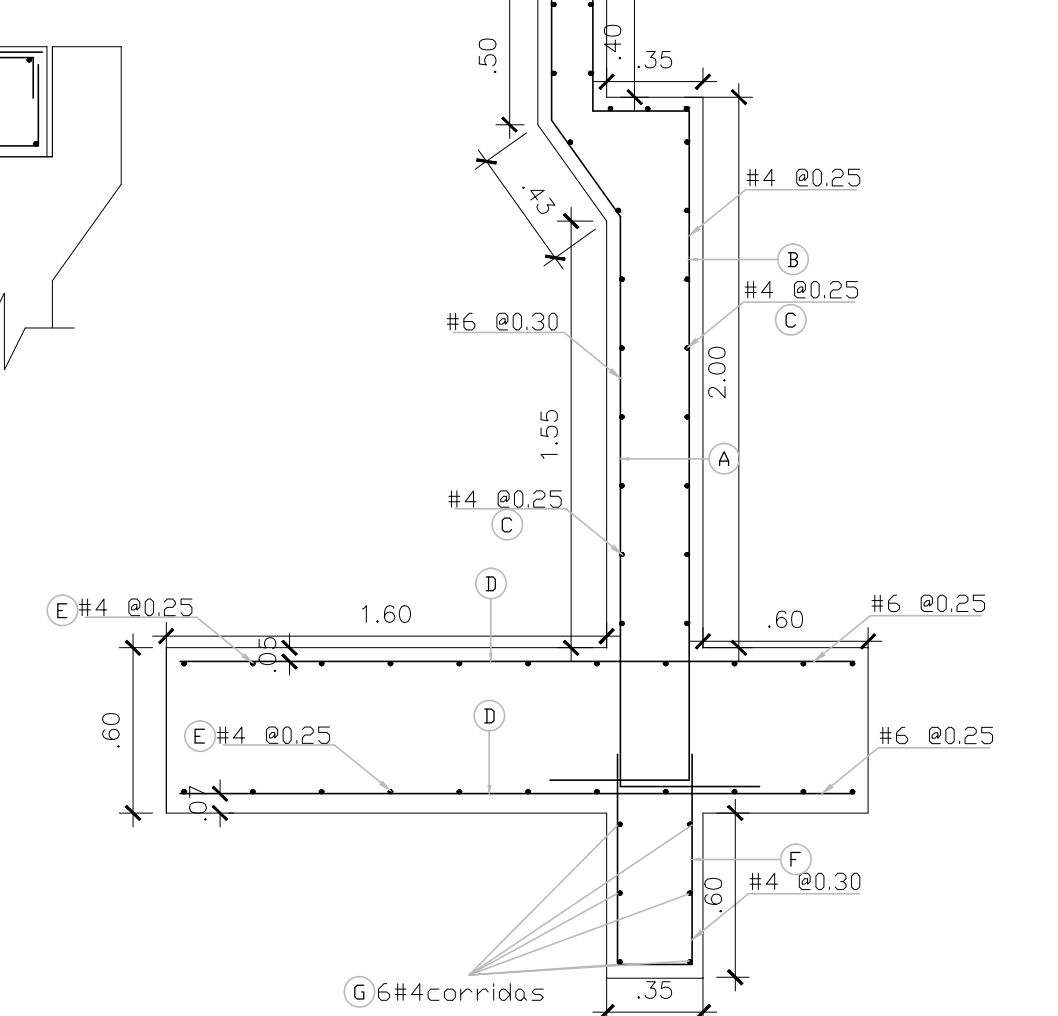


CUADRO DE DESPIECES PLACA-PONTON

ITEM	DESCRIPCION	CANTIDAD	UNIDAD
1	CONCRETO DE 4000 PSI LOSA MACIZA	10.78	M3
2	CONCRETO DE 3000 PSI BORDILLOS	0.96	M3
TOTALES		11.74	M3
TUBERIA #1" PVC DRENAL		15.40	ML

TOTAL POND. = 1.410.75 Kg
 FIGURADO INCLUYE DESPERD. 5%

DETALLE REFUERZO ESTRIBO TIPO

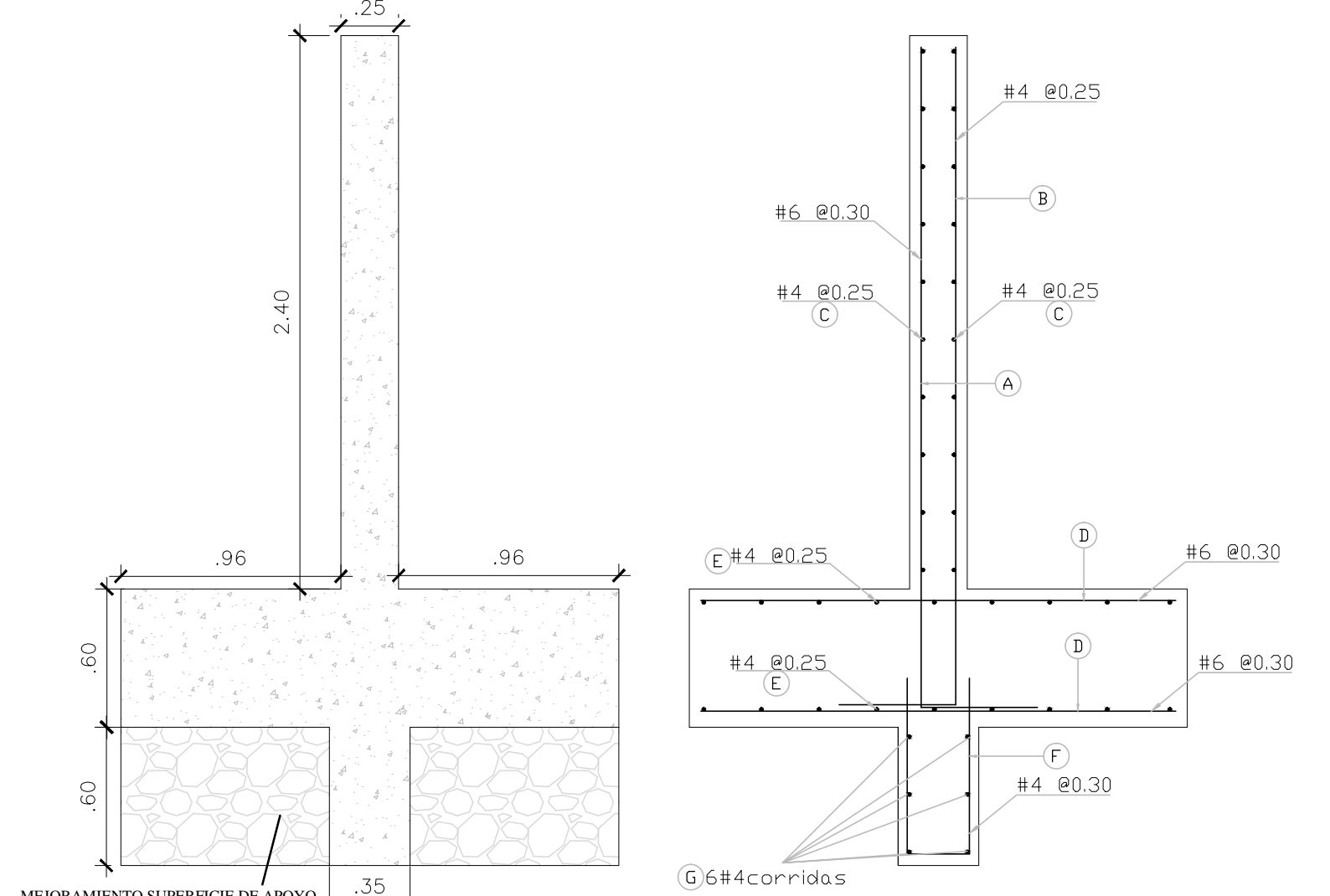


CUADRO DE DESPIECES ESTRIBO TIPO SON:2

ITEM	DESCRIPCION	CANTIDAD	UNIDAD
1	CONCRETO CICLOPEO 600P-40TC	9.24	M3
2	CONCRETO DE 3000 PSI VASTAGO	6.09	M3
3	CONCRETO DE 3000 PSI ZARIFAS	10.71	M3
4	CONCRETO DE 3000 PSI DENTELLON	1.47	M3
TOTALES		27.51	M3

TOTAL POND. = 1.021.05 Kg
 FIGURADO INCLUYE DESPERD. 5%

DETALLE REFUERZO ALETA TIPO

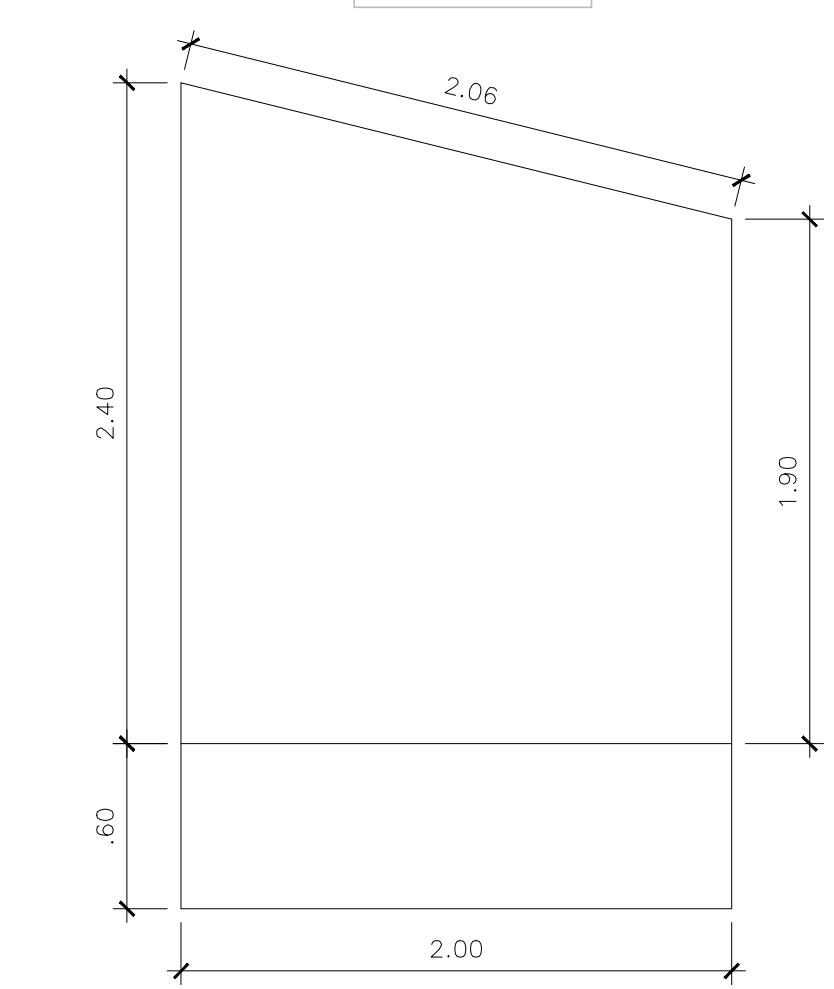


CUADRO DE DESPIECES ALETAS TIPO SON:4

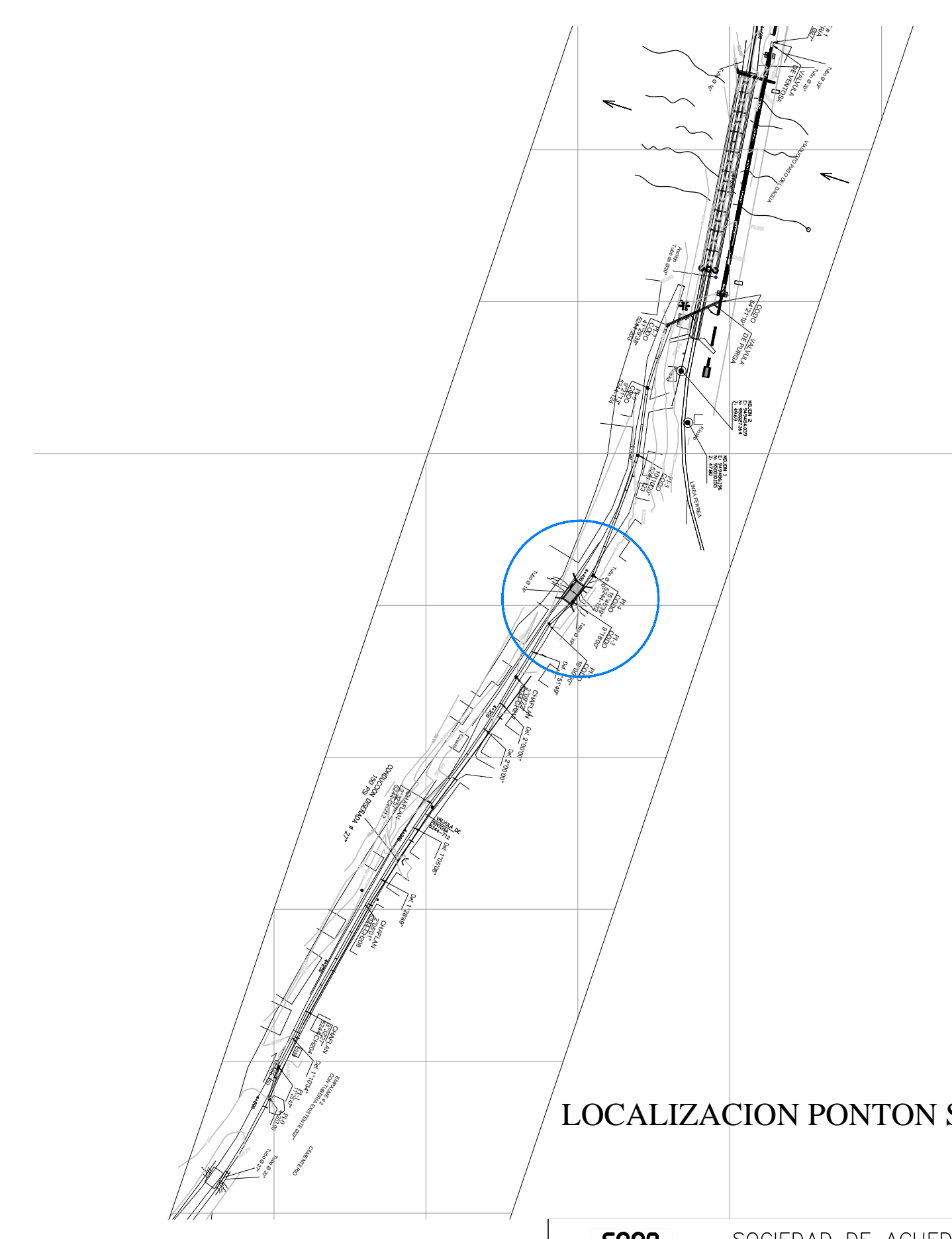
ITEM	DESCRIPCION	CANTIDAD	UNIDAD
1	CONCRETO CICLOPEO 600P-40TC	9.22	M3
2	CONCRETO DE 3000 PSI VASTAGO	4.20	M3
3	CONCRETO DE 3000 PSI ZARIFAS	10.42	M3
4	CONCRETO DE 3000 PSI DENTELLON	1.68	M3
TOTALES		25.63	M3

TOTAL POND. = 987.81 Kg
 FIGURADO INCLUYE DESPERD. 5%

ALZADO FRONTAL ALETA



LOCALIZACION PONTON SAN CIPRIANO



SAAB SOCIEDAD DE ACUEDUCTO Y ALcantarillado DE BUENAVENTURA SA ESP

TERMINACION INSTALACION TUBERIA DE 27" ENTRE ESCALERETE Y LOMA ALTA EN EL MUNICIPIO DE BUENAVENTURA

PLANTA Y PERFIL PONTON SAN CIPRIANO

UNION TEMPORAL MONTAVAL
 CONTRATO DE OBRA CIVIL SAAB No. 033 -2011

Diseño Estructural: Ing. Helmer Sinisterra Bonilla
 Mat. 25202-46639CND

DIBUJO: H.S.B.

DIBUJO No. 1 SON 1 DIBUJOS REWISO: Ing. Armando Ramirez P

ESCALA: 1/25 APROBO: Ing. Harold Montaña Torres

FECHA: NOVIEMBRE / 2013 Estructurales Ponton San Cipriano-CCISP95.dwg