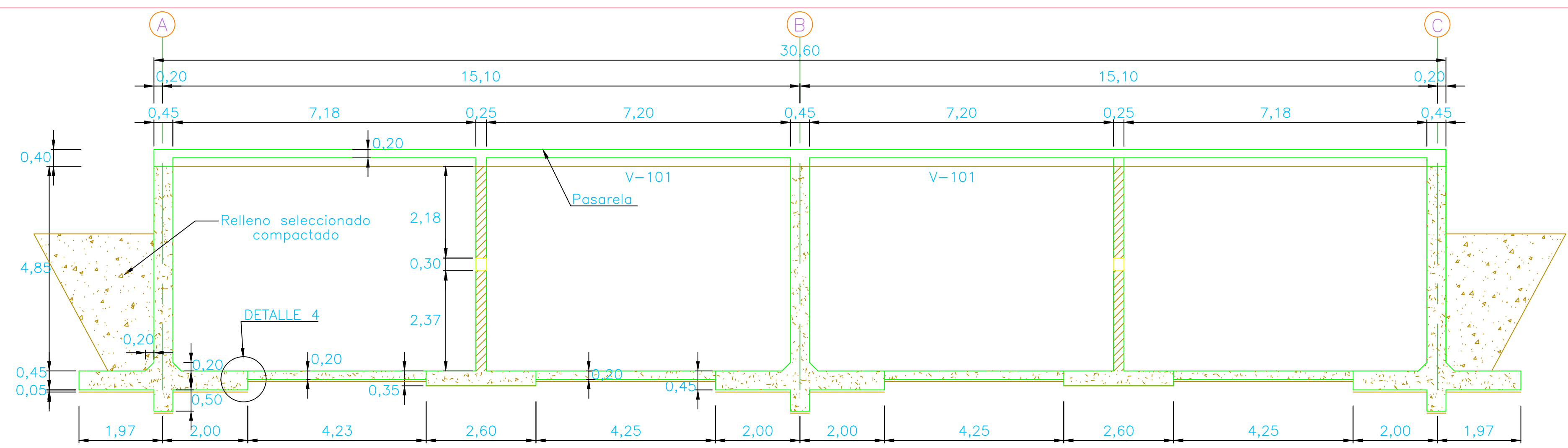
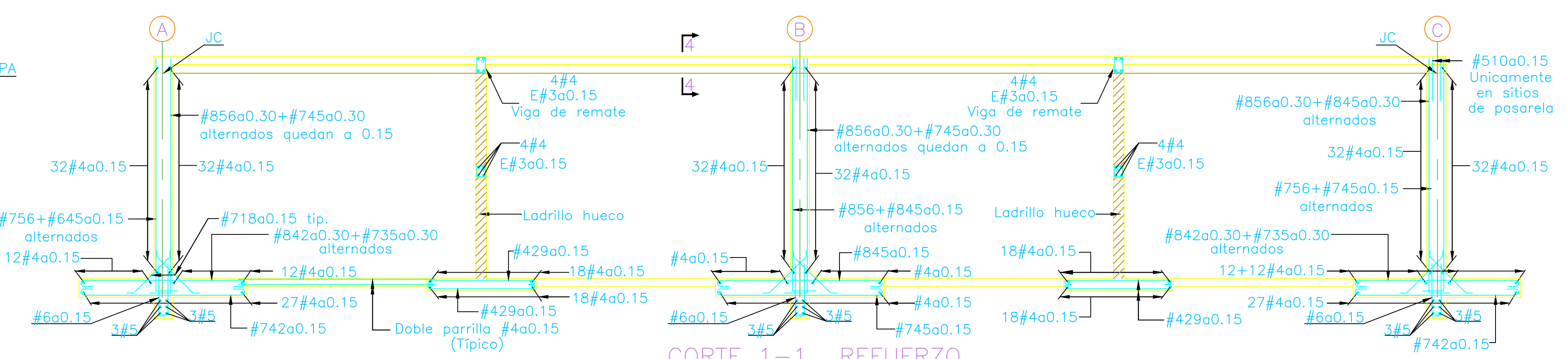


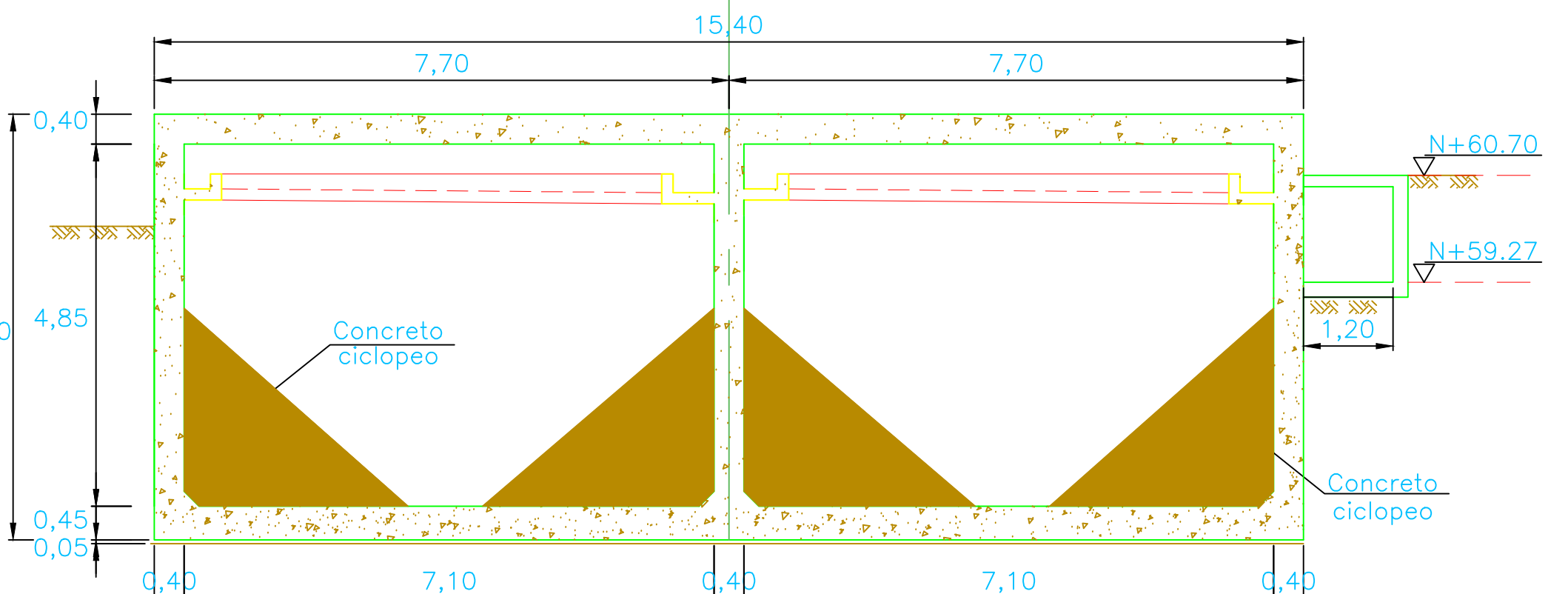
PLANTA REACTORES SEGUNDA ETAPA  
ESCALA 1:100



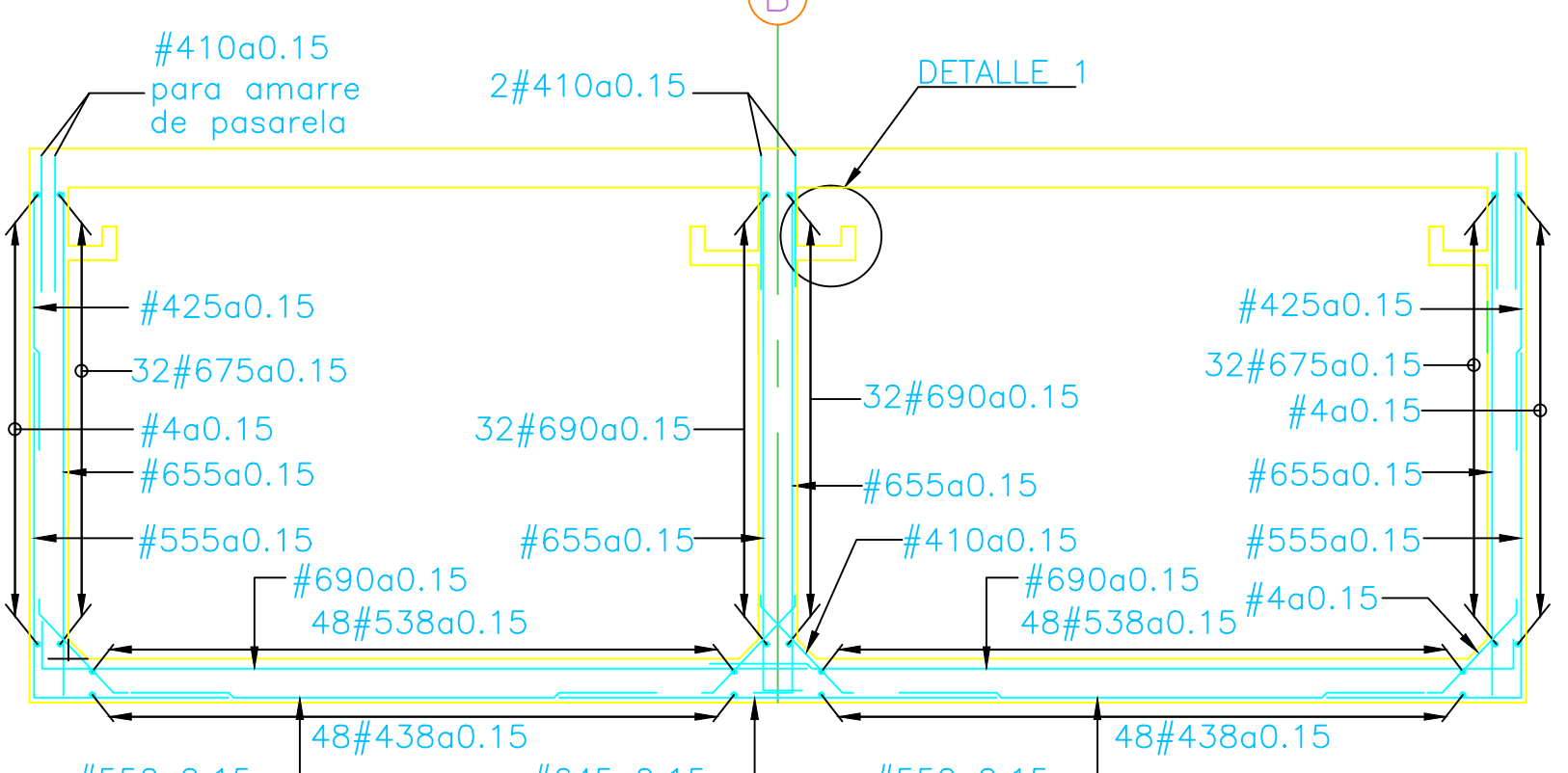
CORTE 1-1 DIMENSIONES  
ESCALA 1:75



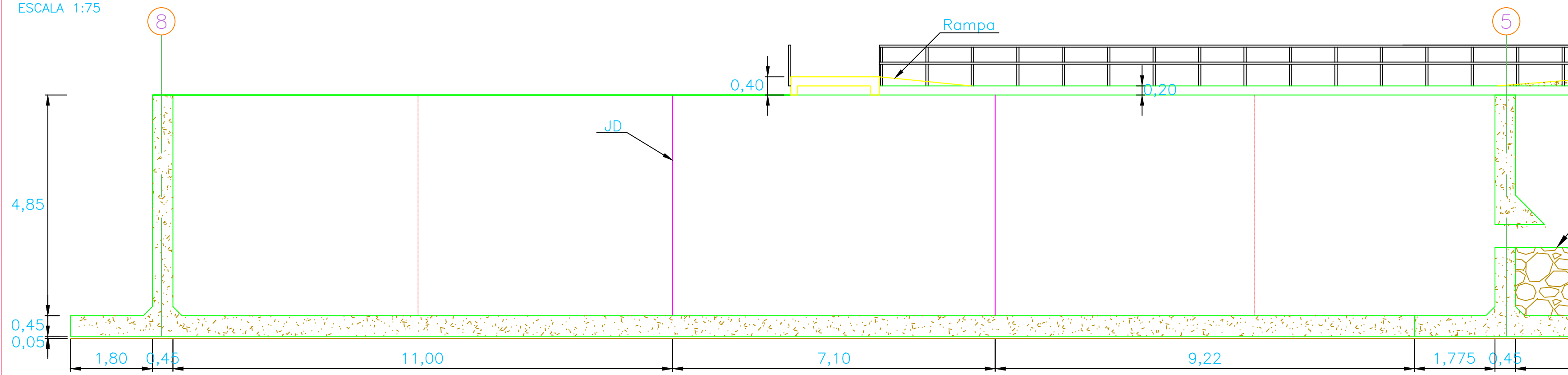
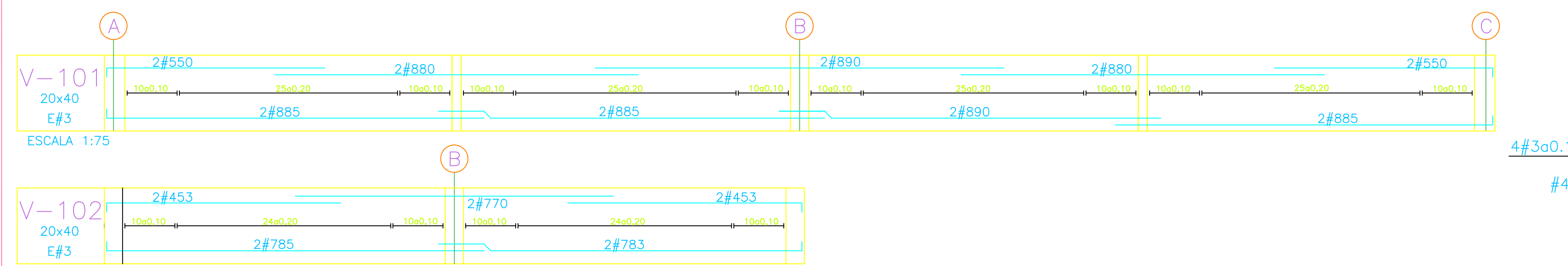
CORTE 1-1 REFUERZO  
ESCALA 1:75



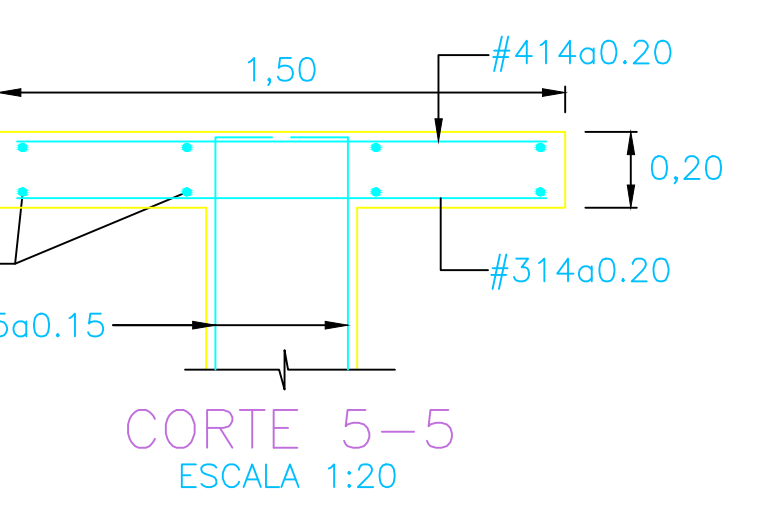
CORTE 3-3 DIMENSIONES  
ESCALA 1:75



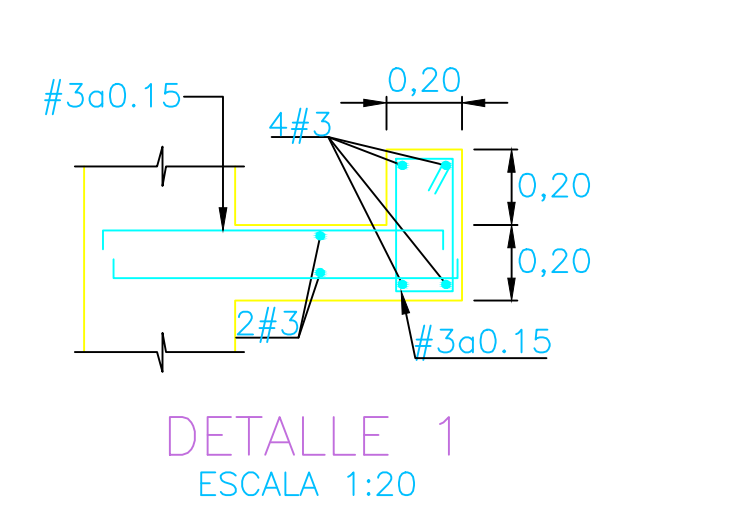
CORTE 3-3 REFUERZO  
ESCALA 1:75



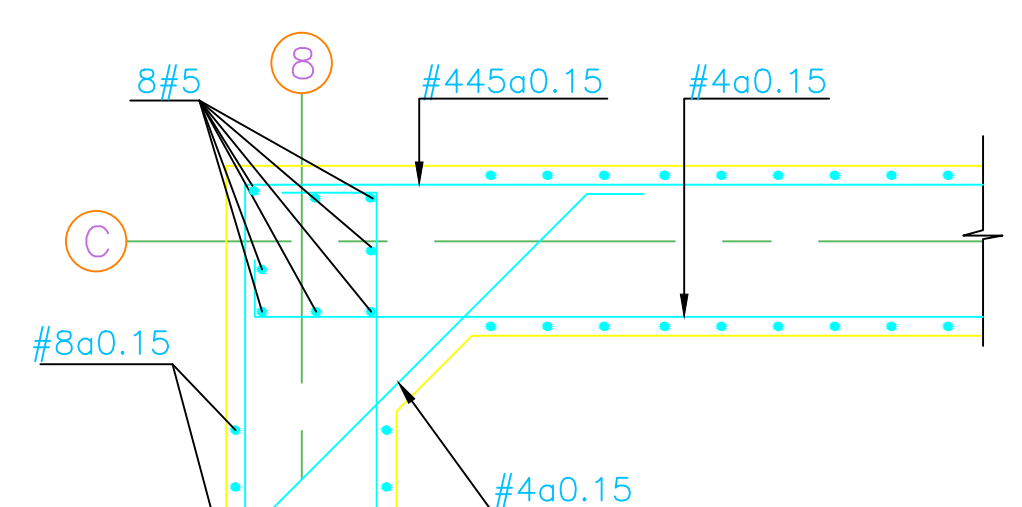
CORTE 2-2  
ESCALA 1:75



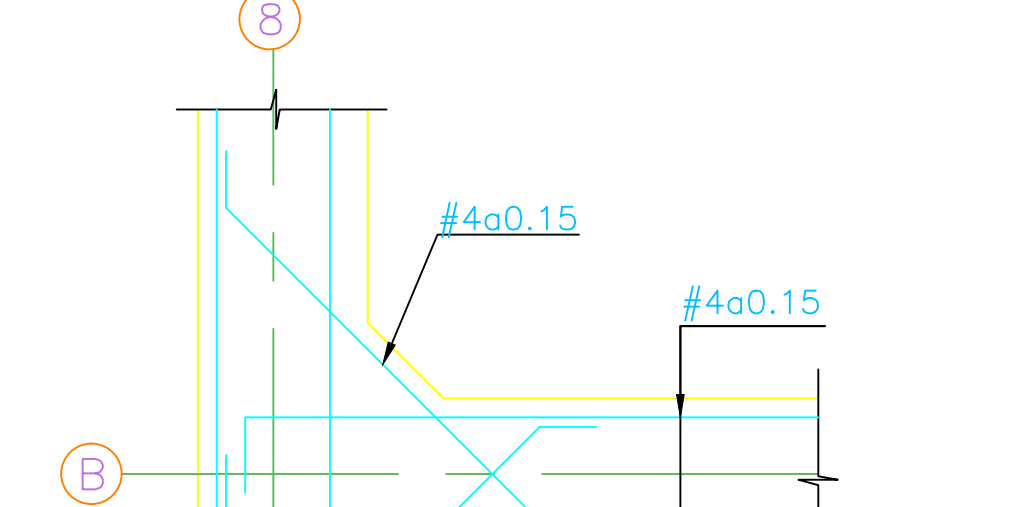
CORTE 5-5  
ESCALA 1:20



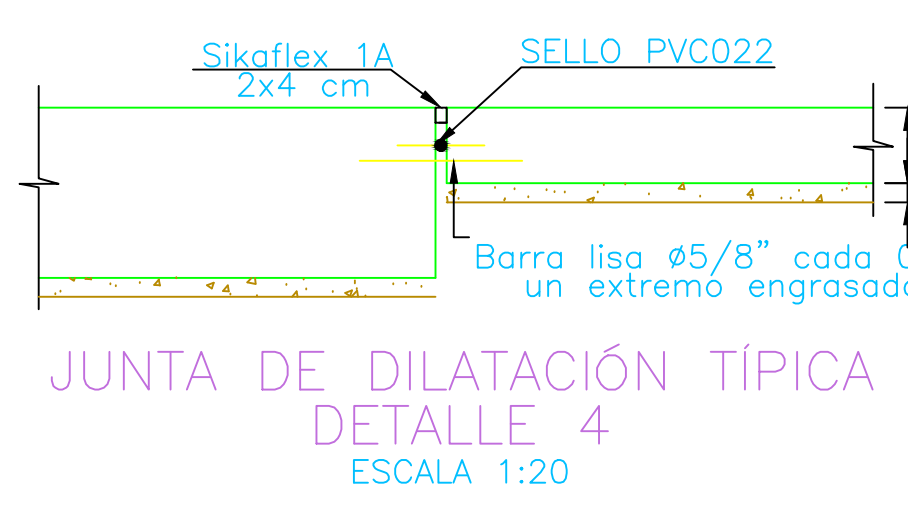
DETALLE 1  
ESCALA 1:20



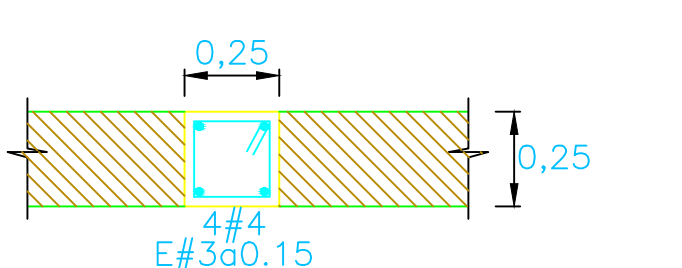
DETALLE 2  
ESCALA 1:20



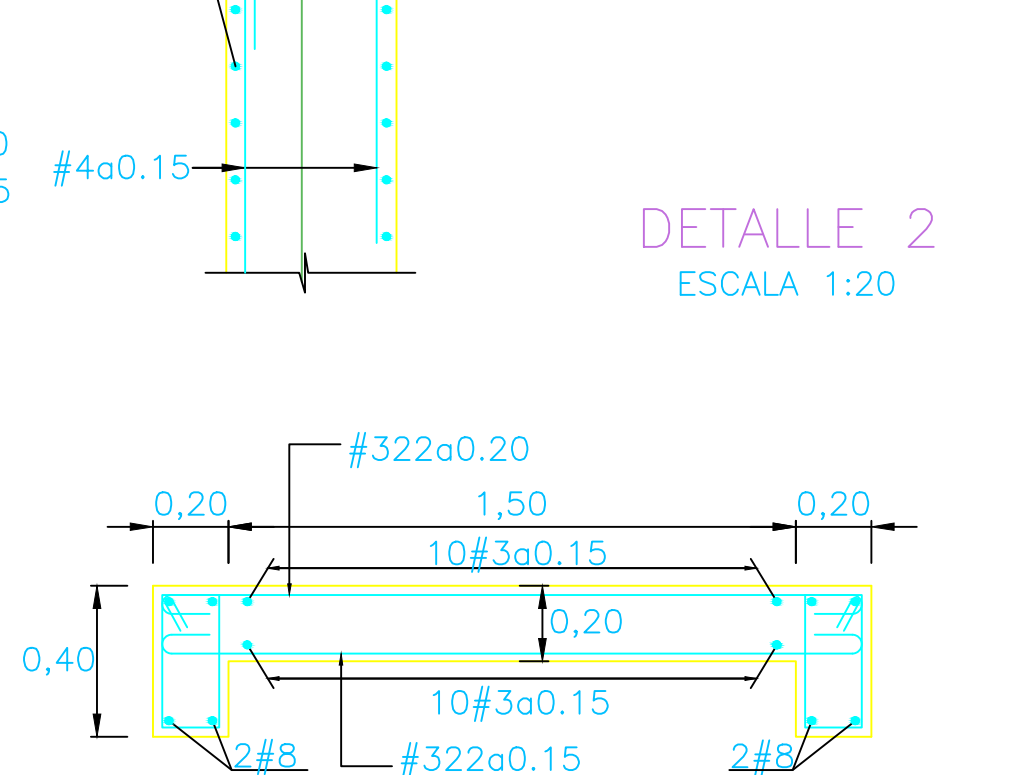
DETALLE 3  
ESCALA 1:20



JUNTA DE DILATACION TÍPICA  
DETALLE 4  
ESCALA 1:20



DETALLE 5  
ESCALA 1:20



CORTE 4-4  
ESCALA 1:20

- NOTAS :
1. Todas las dimensiones se encuentran expresadas en metros a menos que se indique otra unidad.
  2. Concreto de  $F'c = 28$  Mpa (4000 Psi)
  3. Refuerzo de  $F'y = 420$  Mpa (60000 Psi)
  4. Sello PVC 022 o similar en todas las juntas de dilatación
  5. Barras pasadores  $F'y = 240$  Mpa (37000 Psi), en todas las juntas de dilatación
  6. Hacer filtros laterales y un sistema de drenaje en el fondo para eliminar sub-presión, aunque el NF no se encontró.
  7. Recubrimiento 5 cm.
  8. Para la localización de pases de tuberías y huecos véase planos hidráulicos.

PARA LICITACION UNICAMENTE