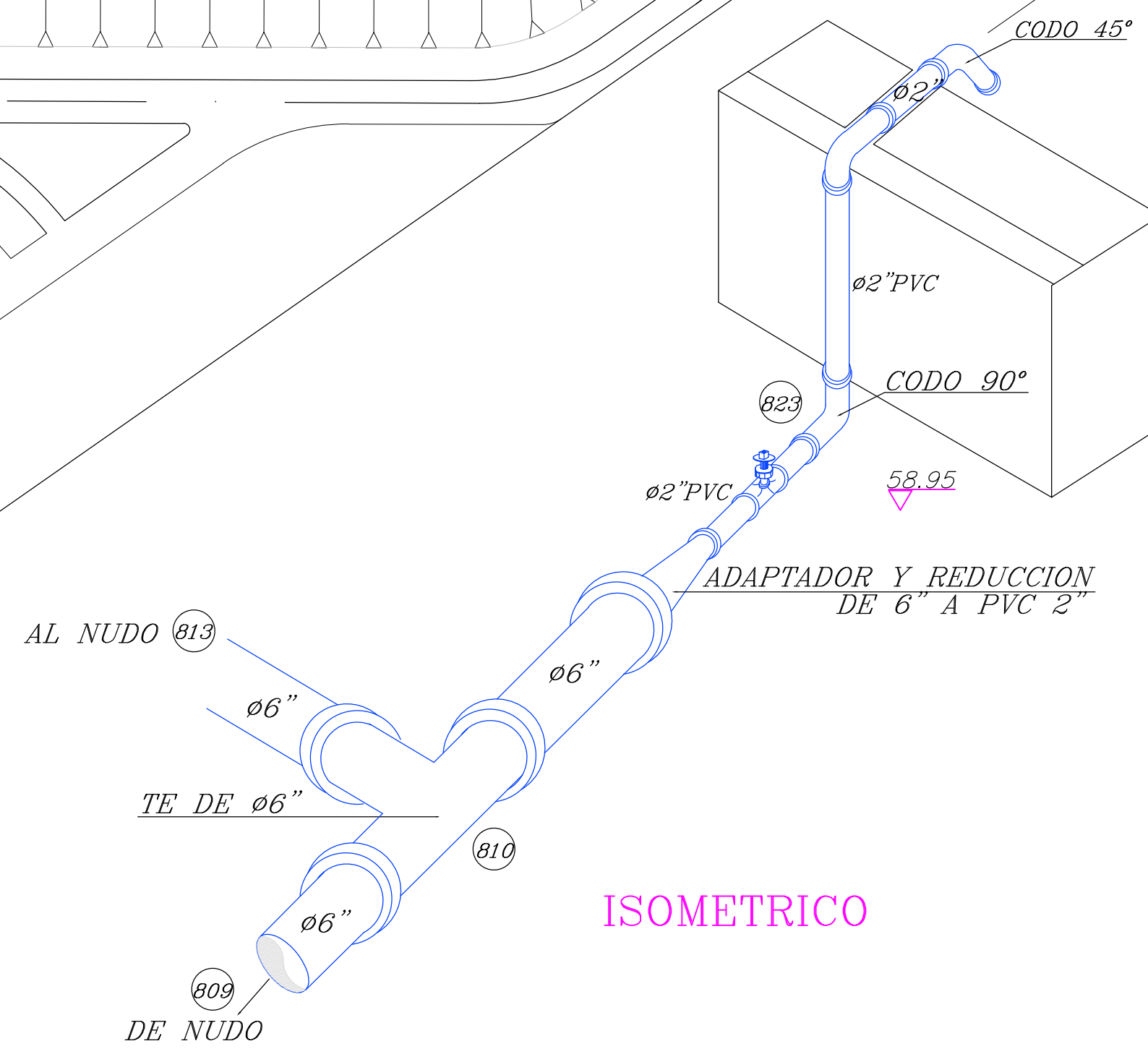


CONVENCIONES
 CONDUCCION Lodos DE SEDIMENTADORES A LECHOS DE SECADO (800)

NOTAS:
 1. VER DETALLE INTERCONEXION TUBERIA Lodos A POZO DE BOMBEO EN EL PLANO 42
 2. INFORMACION COMPLEMENTARIA EN EL PLANO 36
 3. LA UBICACION DE ESTA RED CON RESPECTO A LAS ESTRUCTURAS DE LA PTAR Y AL MANEJO GENERAL DE AGUAS PUEDE CONSULTARSE EN EL PLANO 53

CUADRO DESPIECE																
NUDO	LINEA	CODOS		TEES		CRUCES		REDUCCION		VALVULAS		BOCA HIDRANTE		PASAMUROS		
		ESPEC.	#	ESPEC.	#	ESPEC.	#	ESPEC.	#	ESPEC.	#	ESPEC.	#	ESPEC.	#	
800	Lodos														Tapon 6" HF Brida	1
801	Lodos			6x6x6" HF Bidas y Espigo	1					De fondo 6" HF Vastago Ascendente Rueda de Manejo	1					
802	Lodos			6x6x6" HF Bidas y Espigo	1					De fondo 6" HF Vastago Ascendente Rueda de Manejo Columna de Operación	1					
803	Lodos			6x6x6" HF Bidas y Espigo	1					De fondo 6" HF Vastago Ascendente Rueda y columna de manejo	1					
804	Lodos			6x6x6" HF Bidas y Espigo	1					De fondo 6" HF Vastago elevable columna de manejo	1					
805	Lodos														Tapon 6" HF Brida	1
806	Lodos			6x6x6" HF Bidas y Espigo	1					De fondo 6" HF Vastago elevable columna de manejo	1					
807	Lodos			6x6x6" HF Bidas y Espigo	1					De fondo 6" HF Vastago elevable columna de manejo	1					
808	Lodos			6x6x6" HF Bidas y Espigo	1					De fondo 6" HF Vastago elevable columna de manejo	1					
809	Lodos			6x6x6" HF Bidas y Espigo	1					De fondo 6" HF Vastago elevable columna de manejo	1					
810	Lodos			6x6x6" HF Bidas y Espigo	1			6x2" HF Brida y espigo	1	Válvula 2" HF	1					
811	Lodos			6x6x6" HF Bidas y Espigo	1			6x2" HF Brida y espigo	1	Válvula 2" HF	1					
812	Lodos			6x6x6" HF Bidas y Espigo	1					Válvula 2" HF	1					
813	Lodos			6x6x6" HF Bidas y Espigo	1											
814	Lodos			6x6x6" HF Bidas y Espigo	1											
815	Lodos			6x6x6" HF Bidas y Espigo	1											
816	Lodos			6x6x6" HF Bidas y Espigo	1			6 x 4" HF Espigo	1							
817	Lodos			6x4x4 HF Espigos	1			Reduc. 4x2 HF Espigo	1							
818	Lodos			6x6x6" HF Bidas y Espigo	1			2 x 1 1/2" HF	1	Registro 1 1/2" Bronce	1	1 1/2" Espigo externo roscado exterior	1			
819	Lodos			6x6x6" HF Bidas y Espigo	1			4x4x4" HF Espigo	3							
820	Lodos			6x6x6" HF Bidas y Espigo	1			2 x 1 1/2" HF	1	Registro 1 1/2" Bronce	1	1 1/2" Espigo externo roscado exterior	1			
821	Lodos			6x6x6" HF Bidas y Espigo	1											Tapon 6" HF Brida
822	Lodos			6x6x6" HF Bidas y Espigo	1					Fondo 6" HF vastago elevable columna de manejo	1					
823	Lodos			6x6x6" HF Bidas y Espigo	1											
824	Lodos			6x6x6" HF Bidas y Espigo	1											
825	Lodos			6x6x6" HF Bidas y Espigo	1					Fondo 6" HF vastago elevable rueda y columna de maniobra	1					
826	Lodos			6x6x6" HF Bidas y Espigo	1			2 x 1 1/2" HF Espigo	1							
827	Lodos			6x6x6" HF Bidas y Espigo	1					Registro 1 1/2" Bronce	1	1 1/2" Espigo externo roscado	1			
828	Lodos			6x6x6" HF Bidas y Espigo	1			2" x 1 1/2" HF Espigos	1	Registro 1 1/2" Bronce	1					



DETALLE CIRCULACION DE LODOS
 ESCALA 1:20