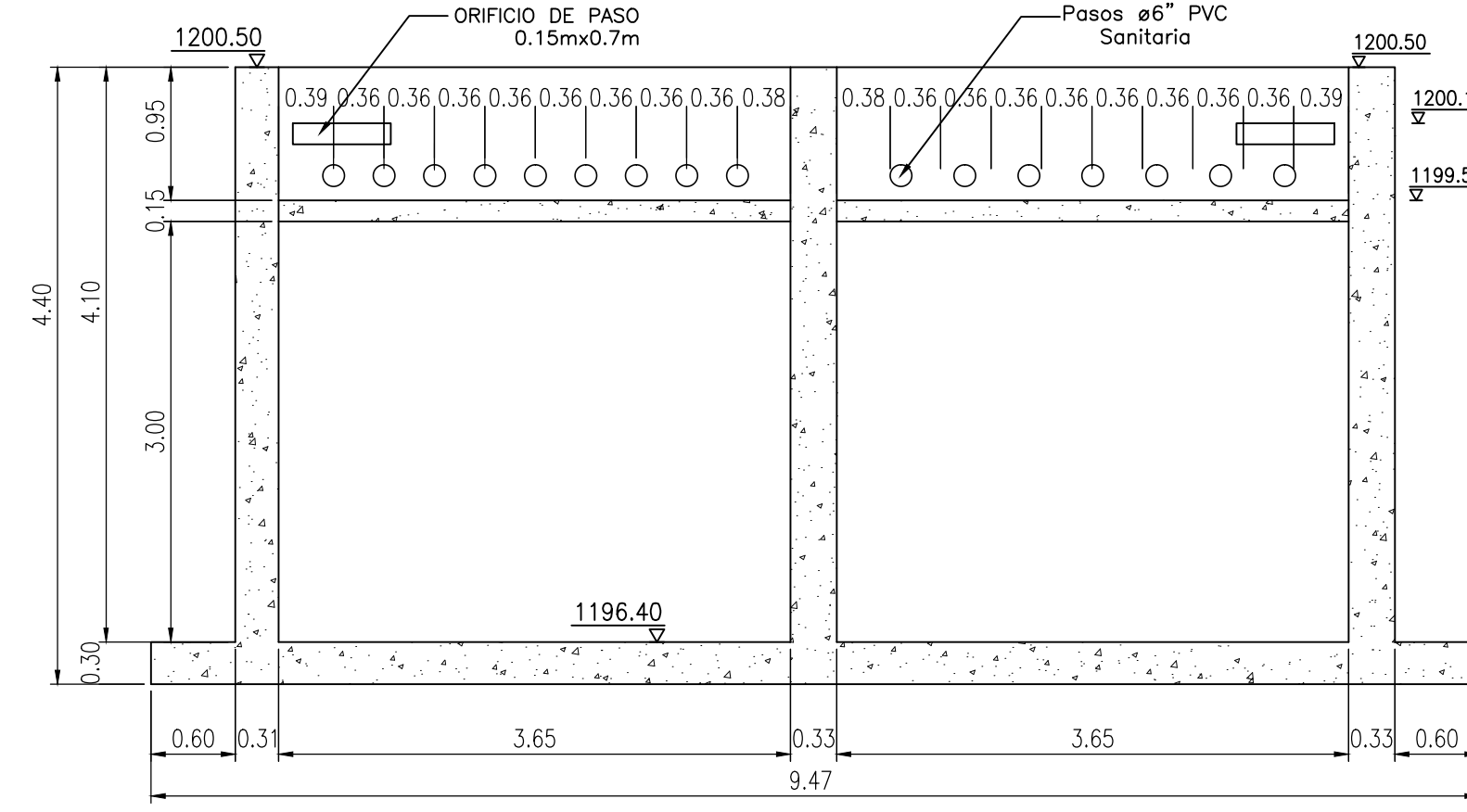
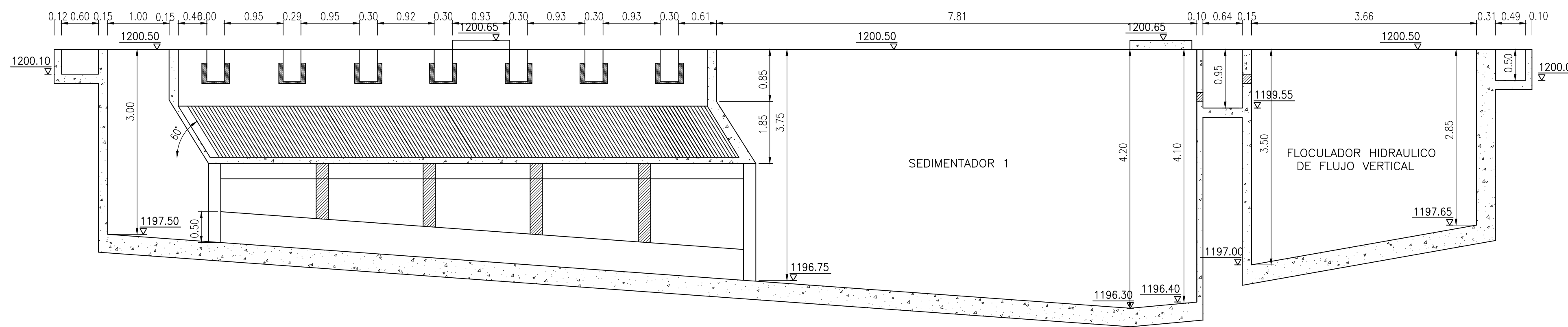
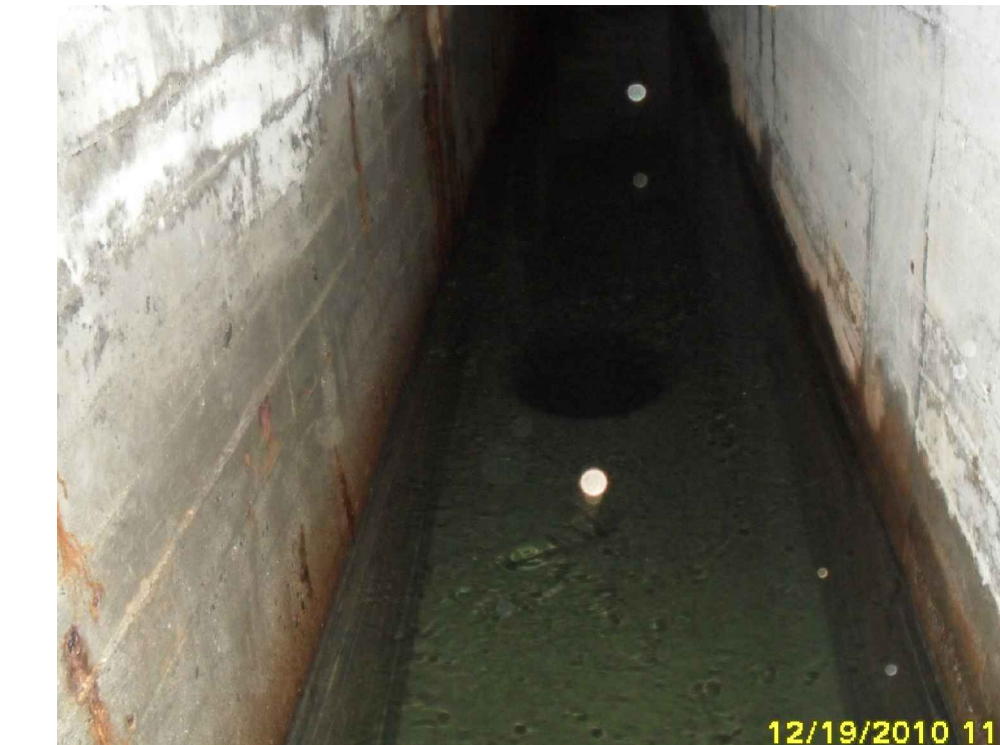


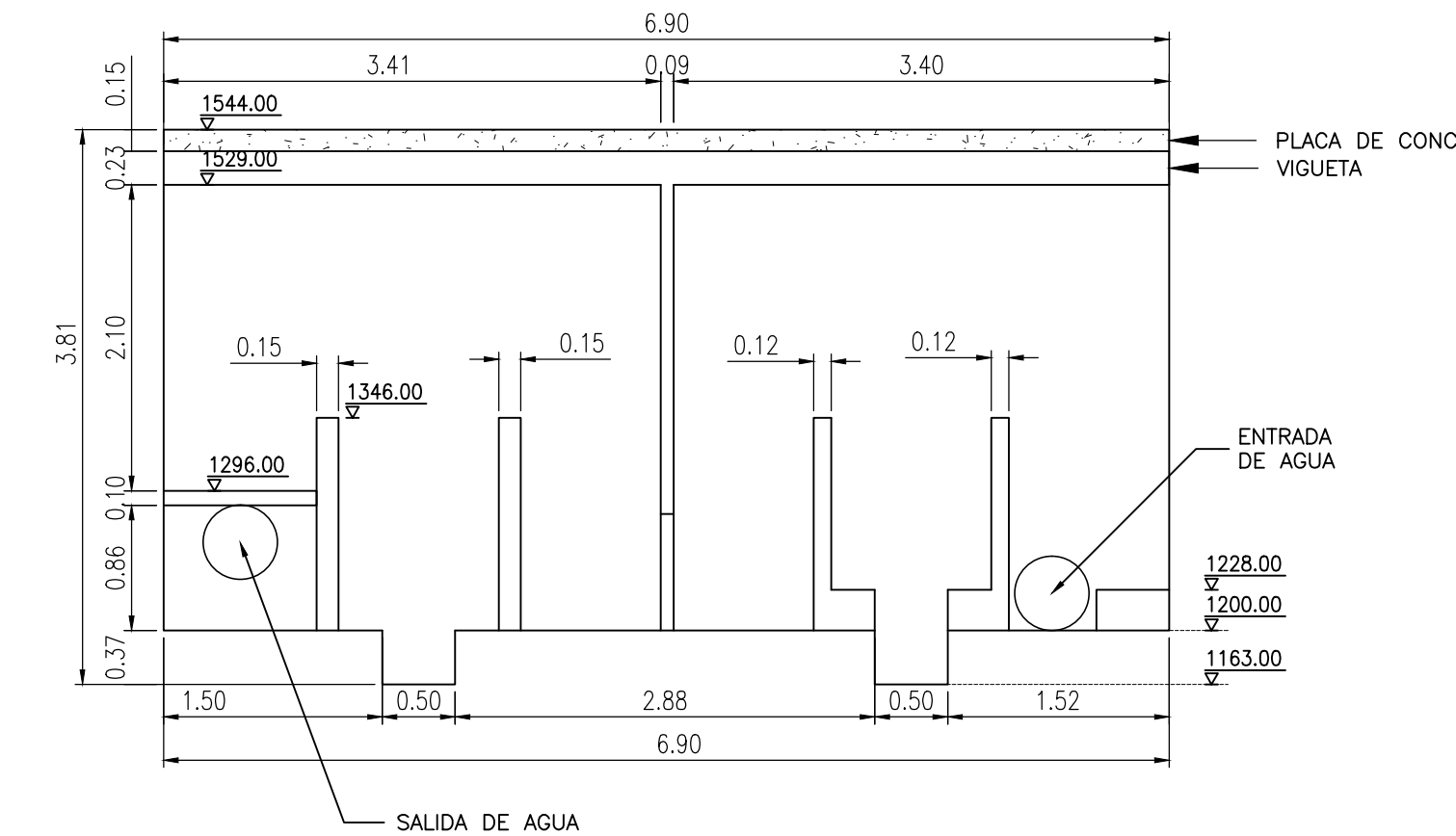
FLOCULADORES MECANICOS-CORTE A-A
ESCALA 1:50



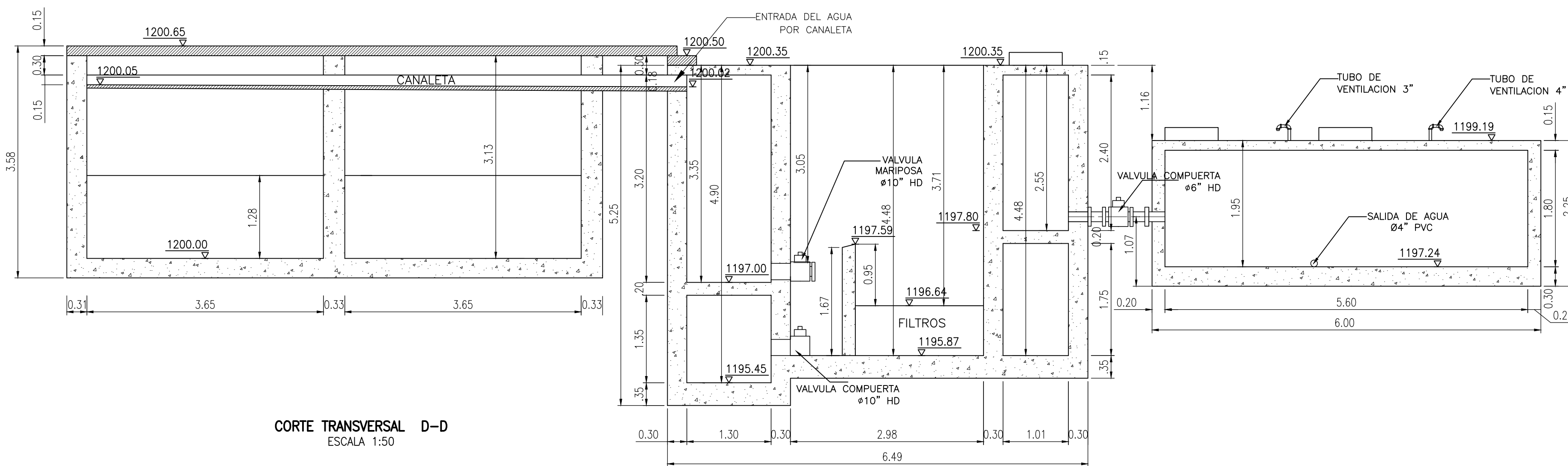
CORTE C-C
SEDIMENTADOR CONVENCIONAL
ESCALA 1:50



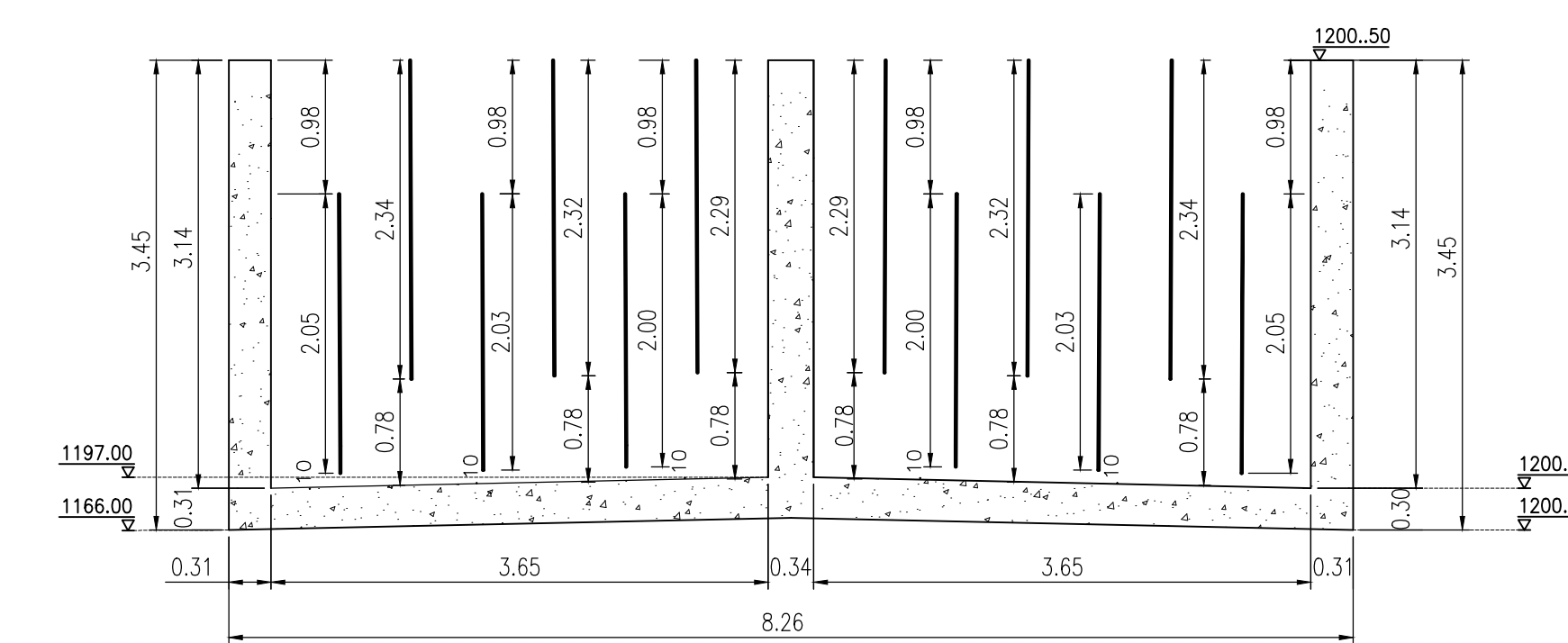
CORTE LONGITUDINAL B-B
ESCALA 1:50



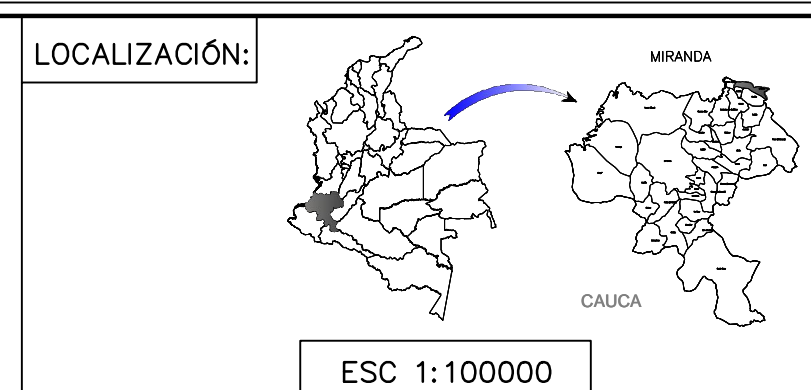
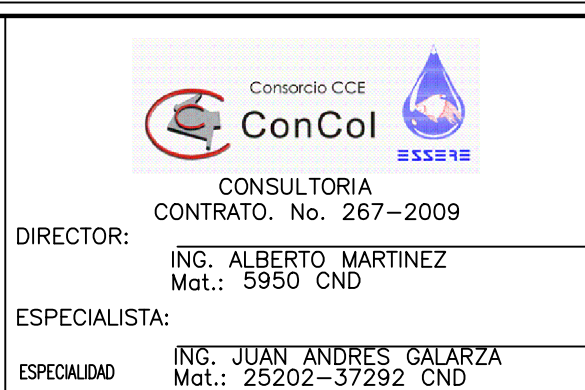
CORTE N-N
TANQUE DE CONTACTO DE CLORO
ESCALA 1:50



CORTE TRANSVERSAL D-D
ESCALA 1:50



CORTE C'-C'
FLOCULADOR HIDRAULICO
ESCALA 1:50



PUNTO DE AMARRE
GPS 1
NORTE: 851.296,924m
ESTE: 1.094.325,164m
COTA: 1.119,532msnm
GPS 2
NORTE: 851.468,147m
ESTE: 1.094.354,975m
COTA: 1.122,966msnm

MODIFICACIONES		NOMBRE ING. RESPONSABLE	FIRMA
FECHA	MODIFICACION		
28-11-10	REV 0.	JUAN ANDRES GALARZA	
30-12-10	REV 1.	JUAN ANDRES GALARZA	
15-03-11	REV 2.	JUAN ANDRES GALARZA	

OBJETO:
ELABORACION Y ENTREGA DE ESTUDIOS Y DISEÑOS PARA PROYECTOS DE ACUEDUCTO, SANEAMIENTO BASICO Y PREVENCIÓN Y ATENCIÓN DE EMERGENCIAS EN EL MARCO DE LOS PLANES DEPARTAMENTALES DE AGUA EN EL DEPARTAMENTO CAUCA

MUNICIPIO DE MIRANDA
DEPARTAMENTO DE CAUCA
REPUBLICA DE COLOMBIA
CONTIENE:
PLANTA DE TRATAMIENTO AGUA POTABLE
CORTES A-A B-B C-C C'-C' D-D N-N
ESCALA: 1:50
NOMBRE DEL ARCHIVO: 972-CAD7CTACTAP003.dwg

PROYECTO N°: 972
FECHA: 15-03-11
PLANO No. 18/49