



CONSULTORIA:
IEH GRUCÓN

DISEÑO:
Fernando Andrés Carona Paredes
M.P. No: 05237-152514 AMT

REVISÓ:
María Cristina Peña Chacón
M.P. No: 25202-37088 CND

APROBO:
Jaime Arturo Mendoza Vargas
M.P. No: 25202-08347 CND

DIBUJO:
Juan Sastoque Mora

SUPERVISOR:



REFERENCIAS TOPOGRAFICAS:

| PLACA | ESTE (m) | NORTE (m) | COTA (msnm) |
|-------|-----------|-----------|-------------|
| 1 | 94643.436 | 94626.430 | 117.600 |
| 2 | 94647.875 | 94624.677 | 117.762 |

CONVENCIONES:

NOTAS:

REVISIONES:

| Nº | DESCRIPCION | FECHA |
|----|-------------|-------|
| 4 | | |
| 3 | | |
| 2 | | |
| 1 | | |

ORDEN DE SERVICIO OSH-001 DE 2013
DISEÑO OPTIMIZACIÓN PTAP
ESCALERETE-VENECIA

PLANTA GENERAL EXISTENTE ESCALERETE
CORTES A-A, B-B, C-C, D-D, E-E, F-F,
G-G, H-H, Y DETALLES

FECHA:
ENERO 2014

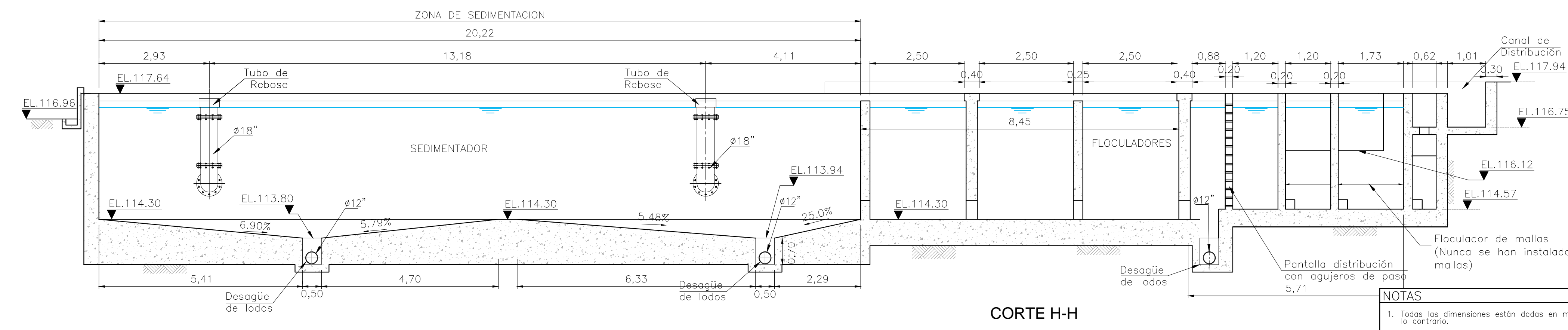
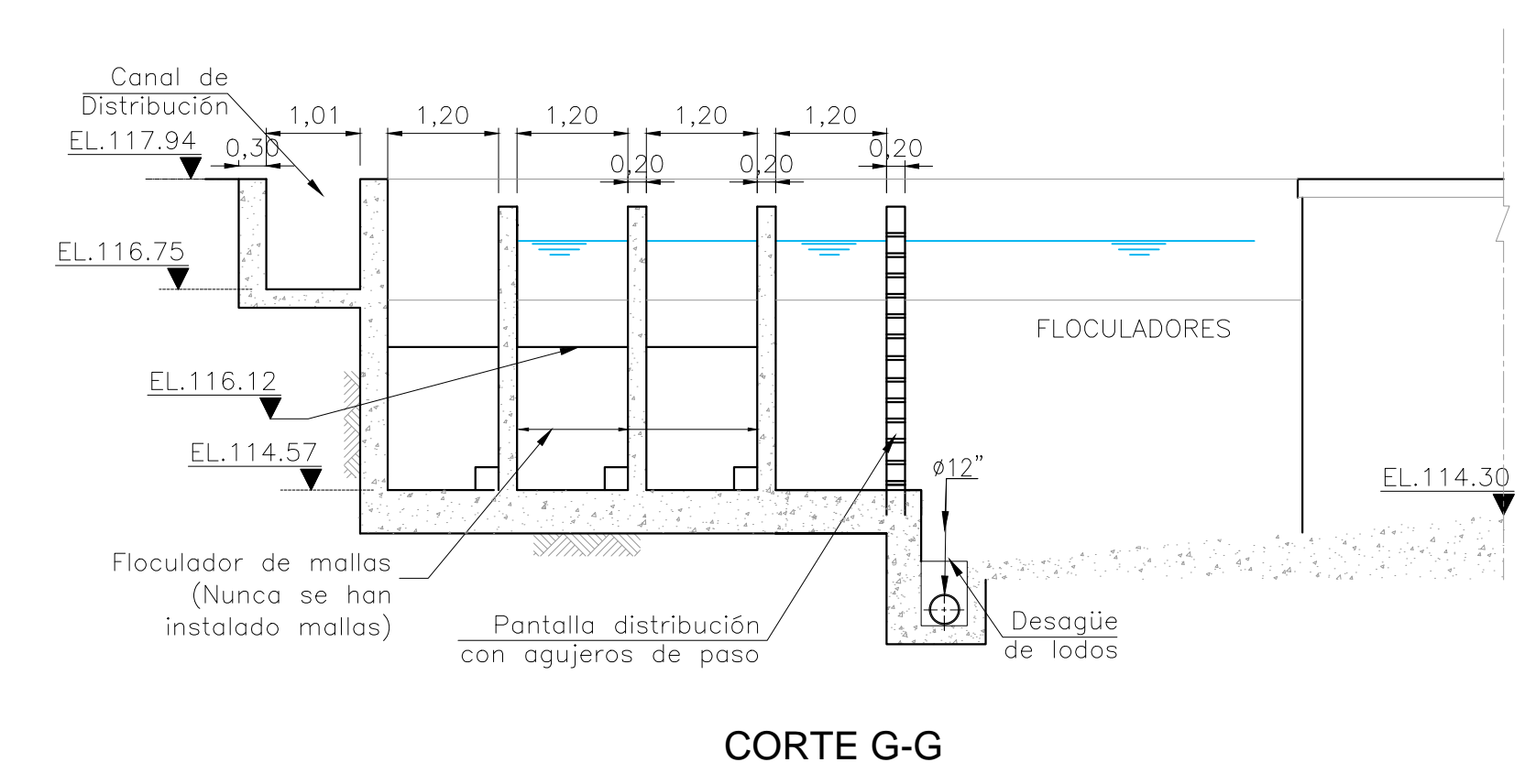
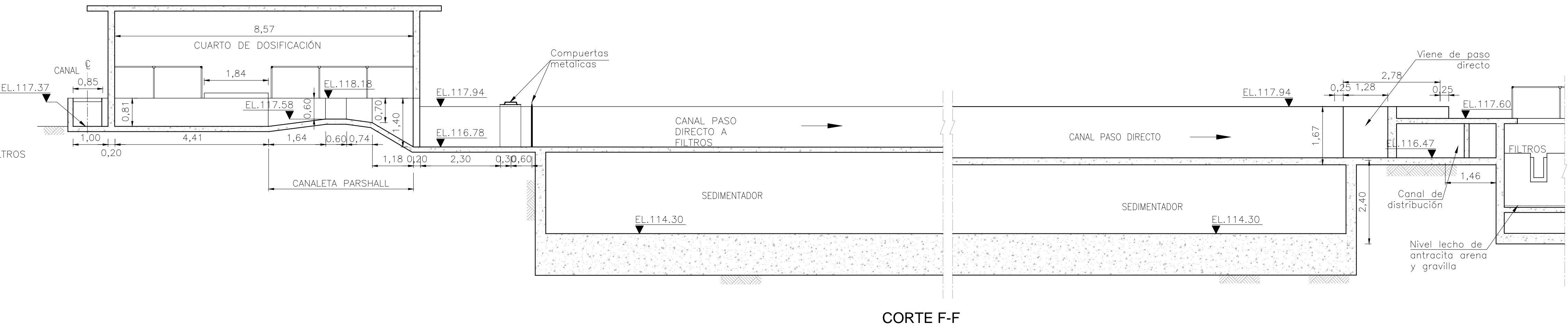
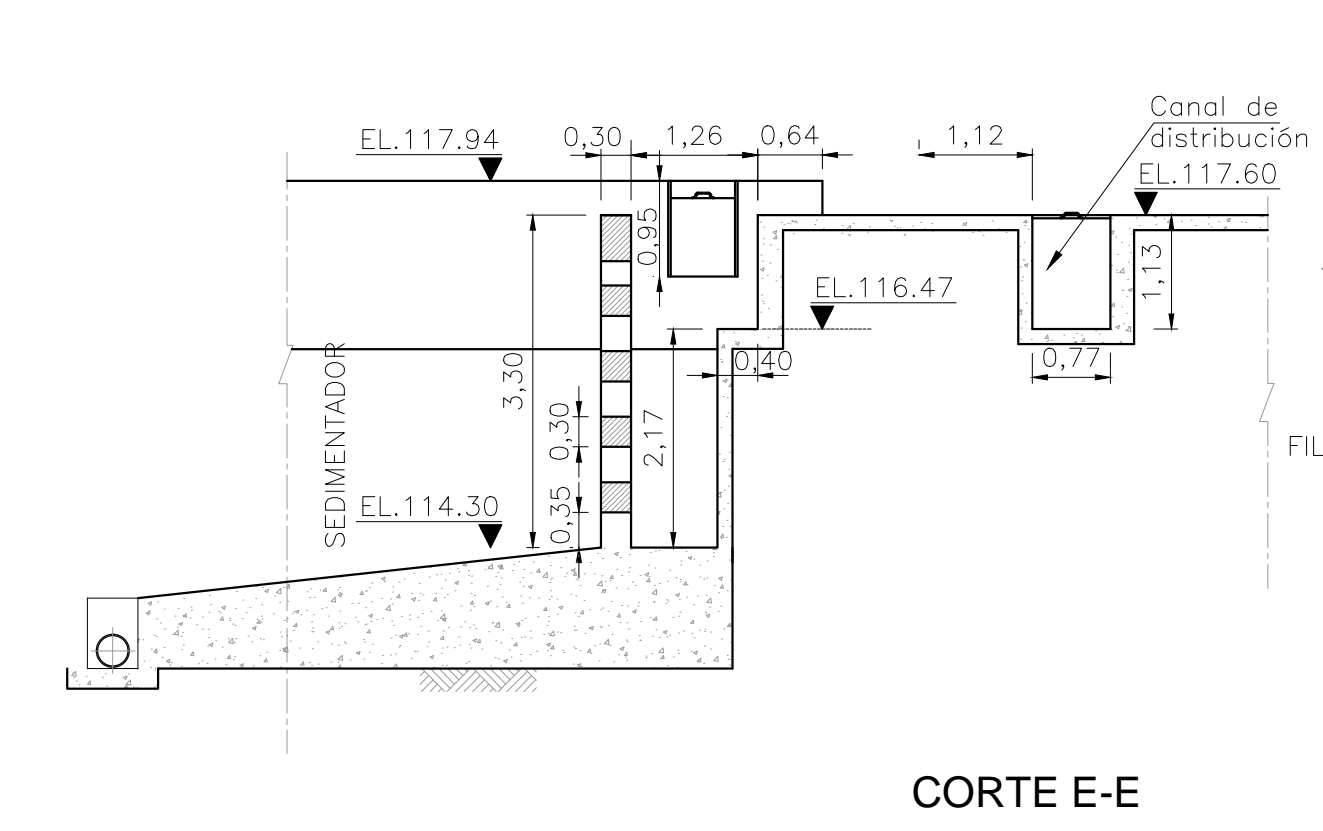
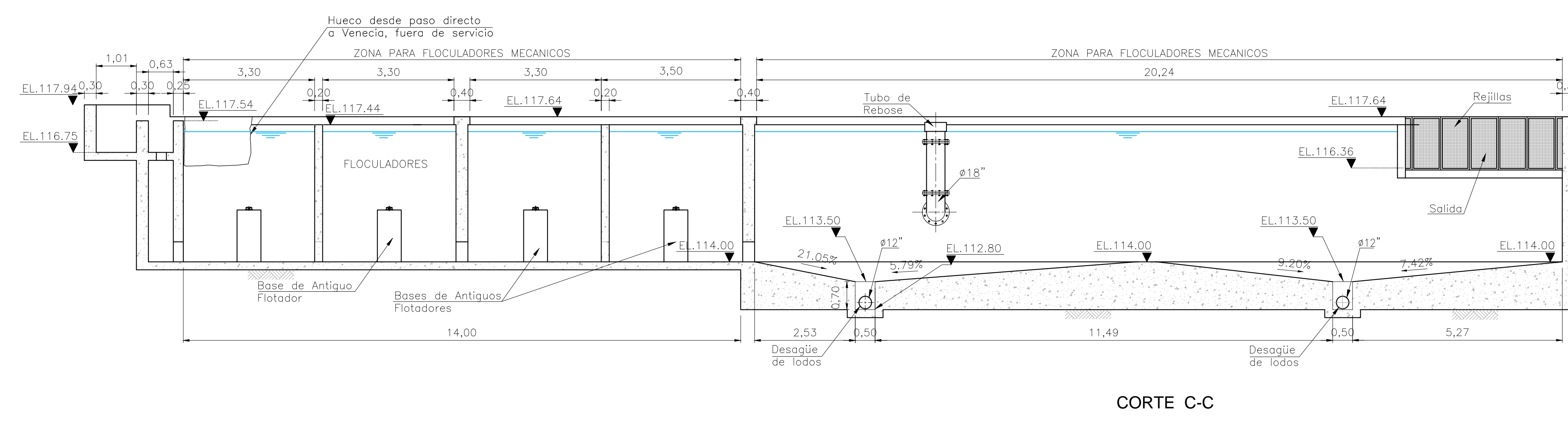
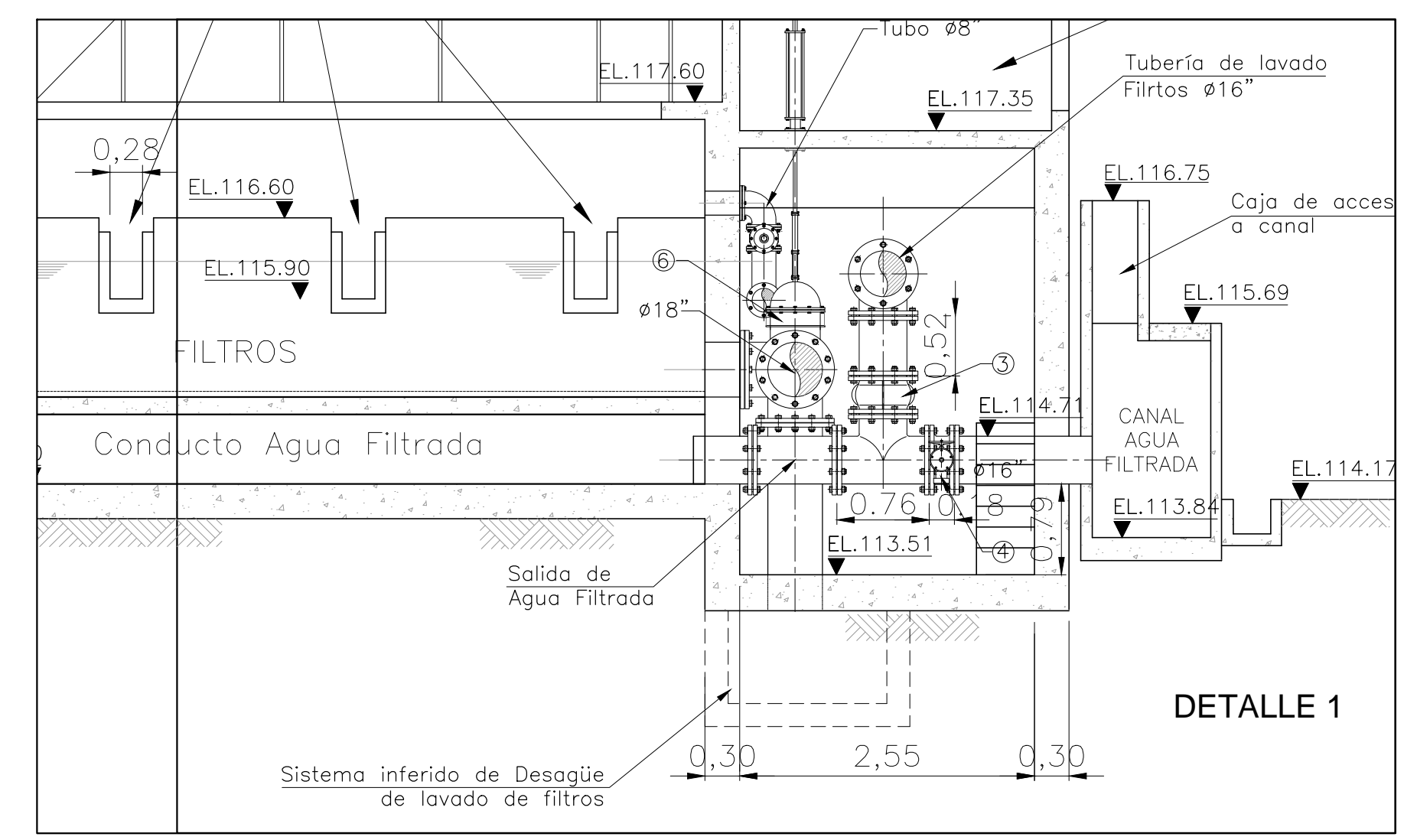
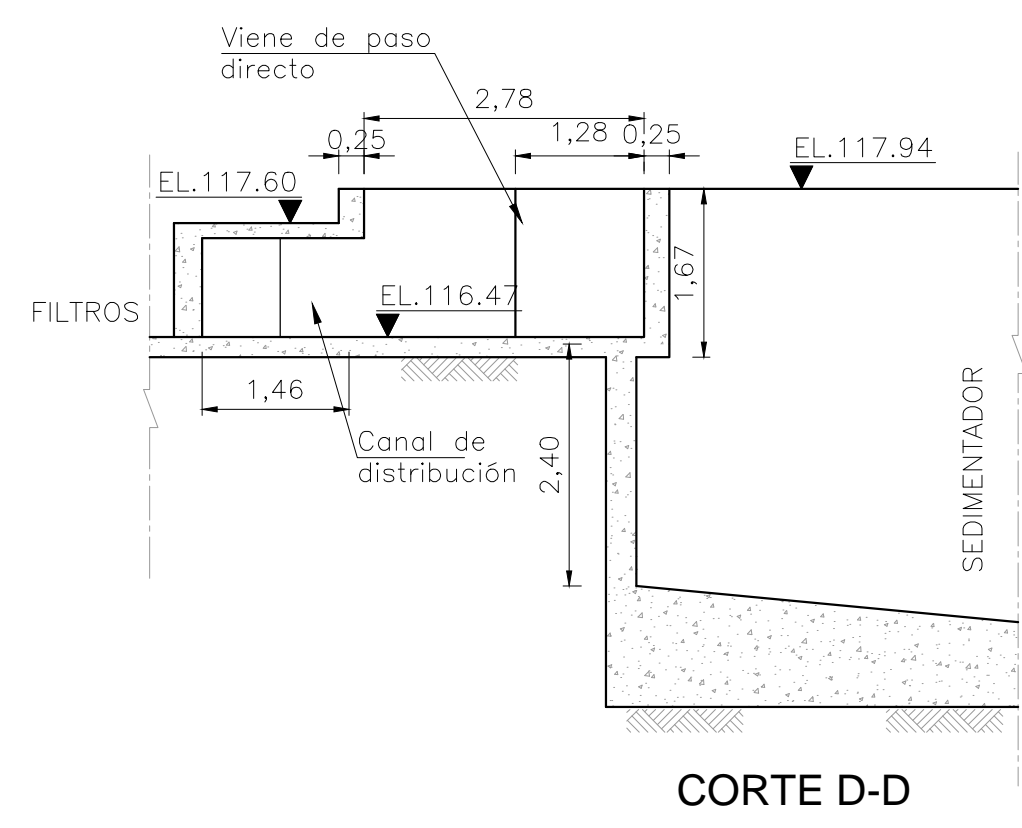
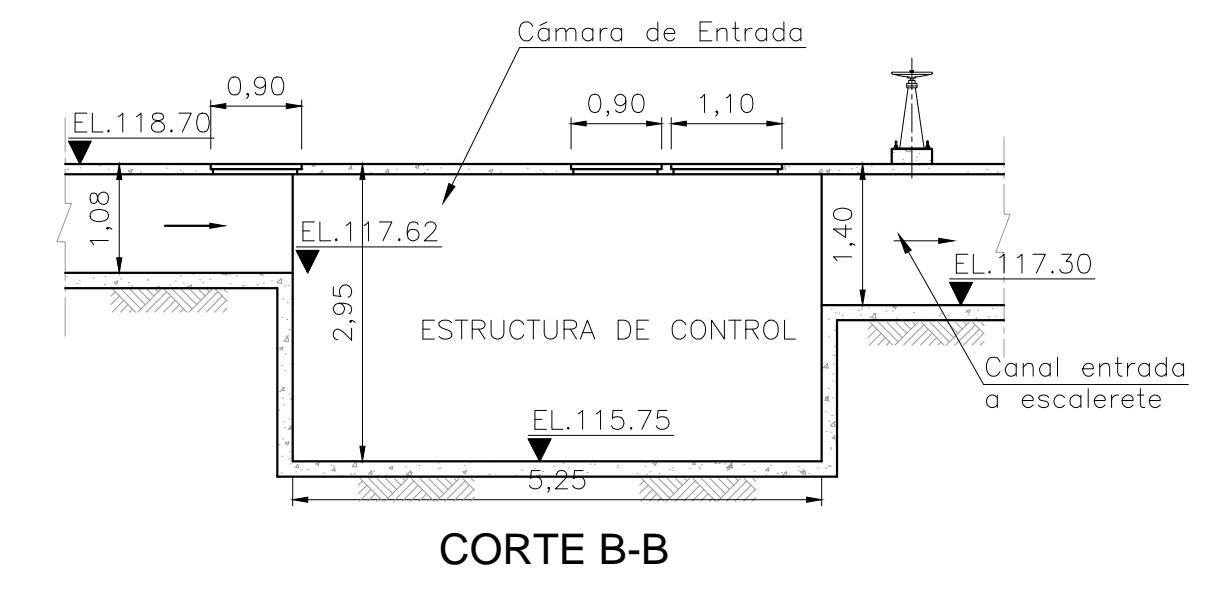
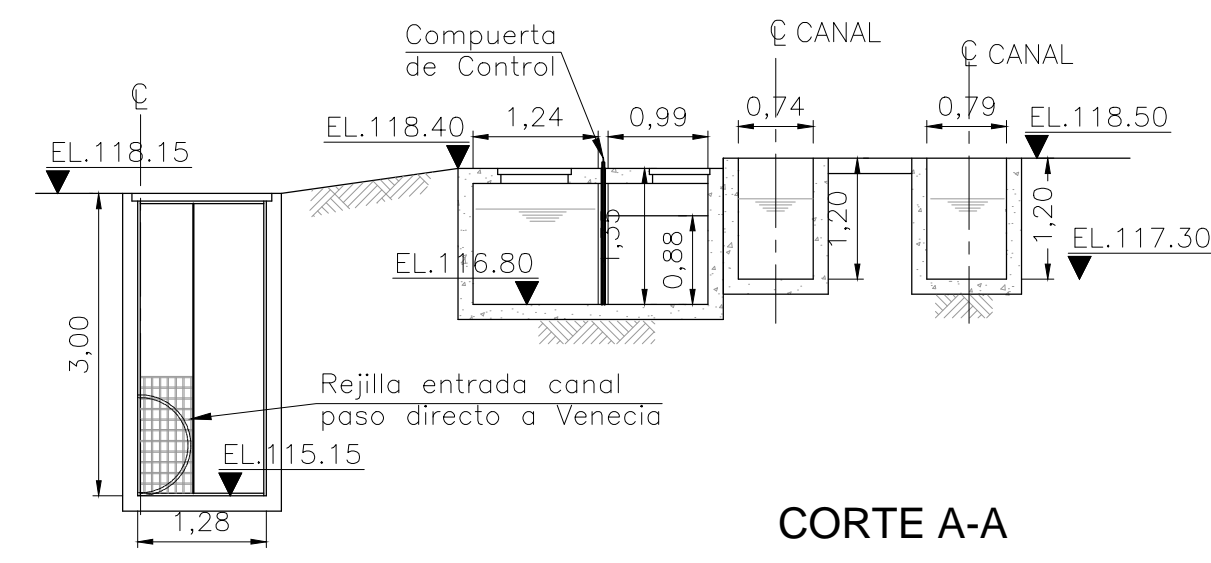
ESCALA:
INDICADAS

ARCHIVO ACAD:
C286-3-PTAP-EX-03-V0-RDM-V1.dwg

CÓDIGO:
C286-3-PTAP-EX-04

PLANO:
3 de 4

VERSIÓN:
0



- NOTAS
- Todas las dimensiones están dadas en metros (m) a menos que se indique lo contrario.
 - Levantamiento planimétrico amarrado a placas 1 y 2 de HIDROPACIFICO.
Placa 1: E: 94643.436, N: 94626.430, Z: 117.600
Placa 2: E: 94647.875, N: 94624.677, Z: 117.762
 - Algunas dimensiones indicadas en los planos son aproximadas por lo tanto el contratista deberá revisar las dimensiones relacionadas con los trabajos a ejecutar antes de iniciar los obras.
 - Trabajos a ejecutar antes de iniciar las obras, levantamiento de la planta realizado por la firma HMV Ingenieros en el año 2005.

