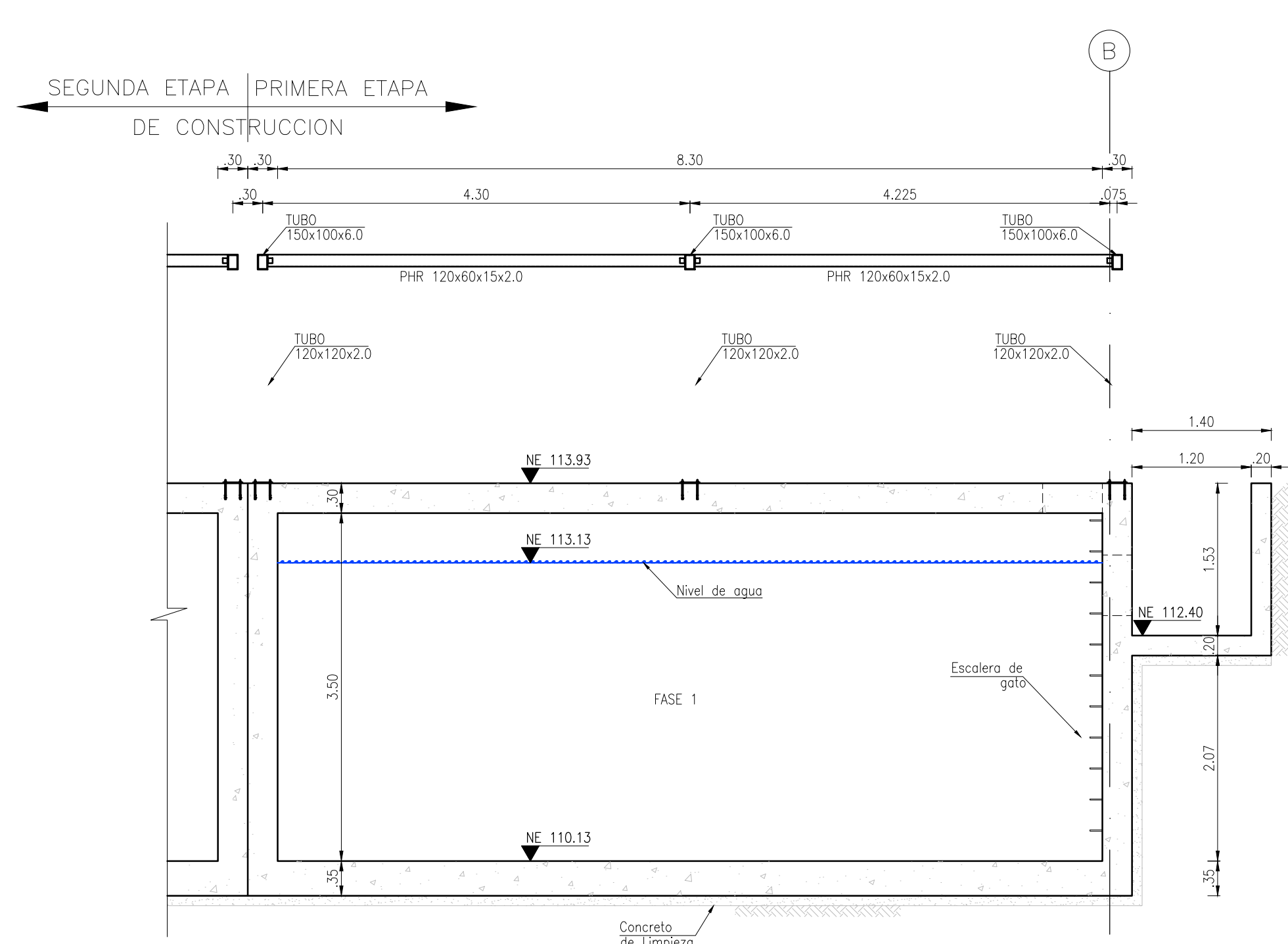
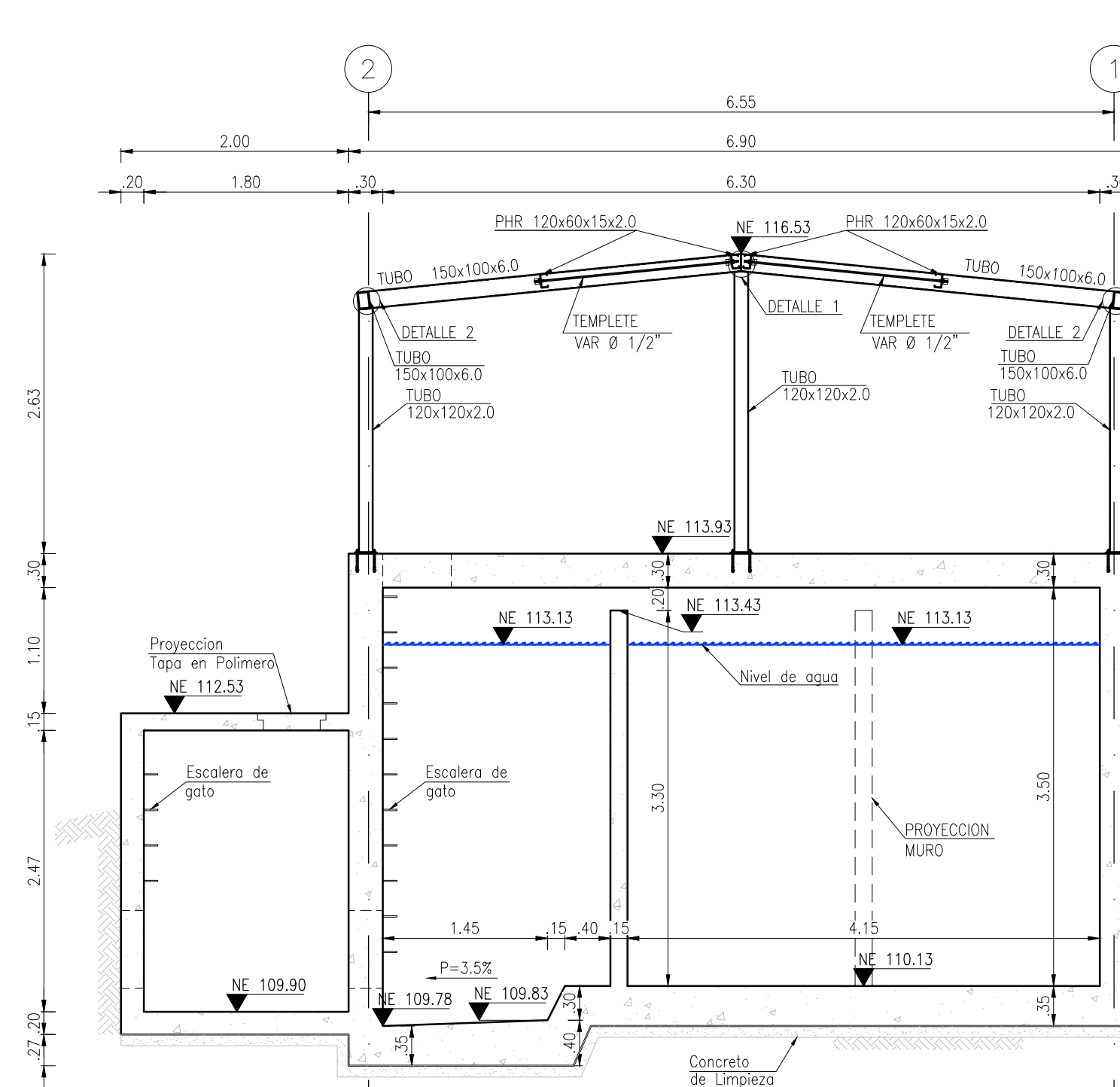


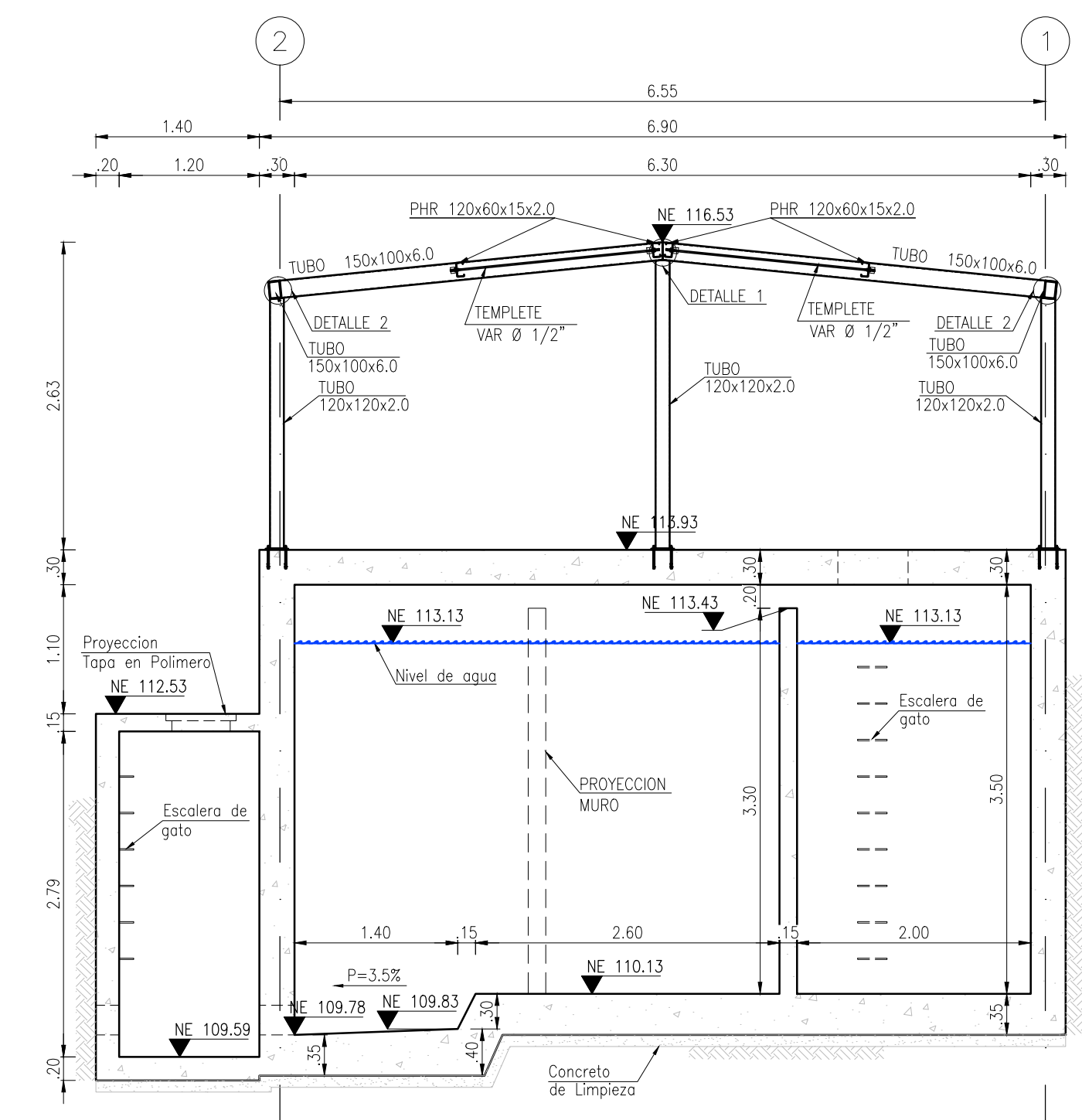
PLANTA INFERIOR TANQUE DE CONTACTO DE CLORO
ESCALA 1:1.75



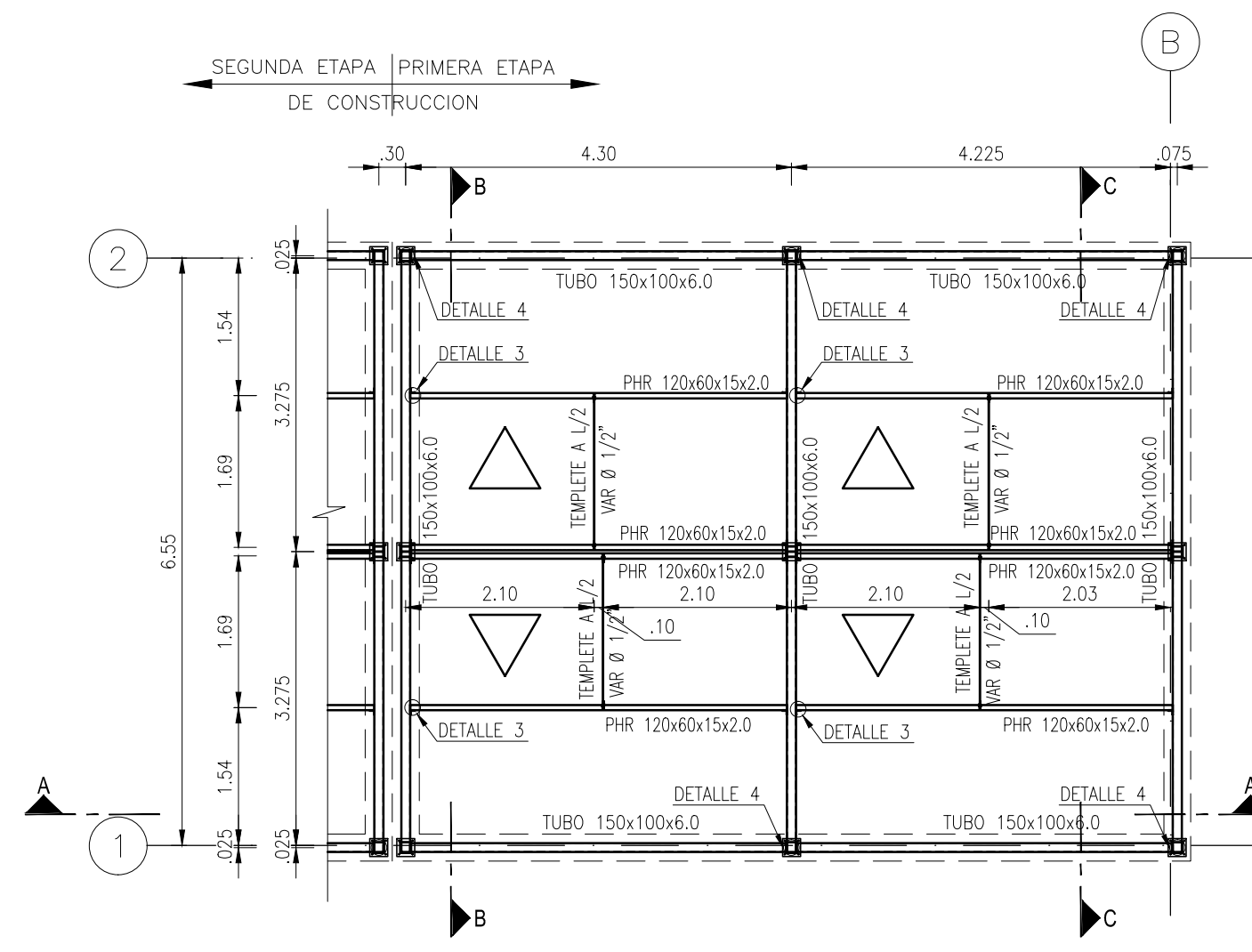
CORTE A-A
ESCALA 1:1.50



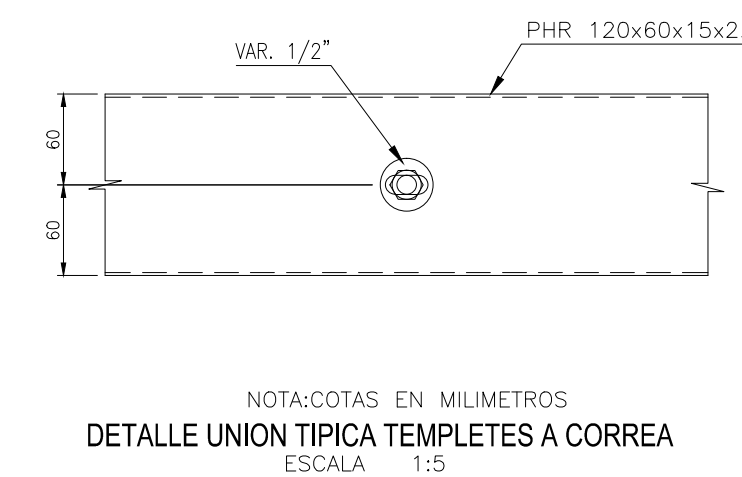
CORTE B-B
ESCALA 1:1.50



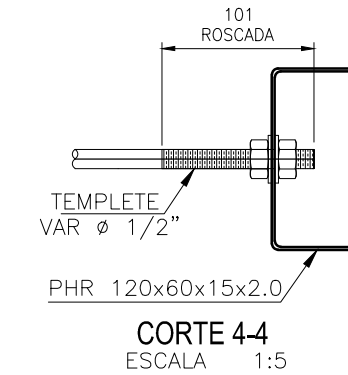
CORTE C-C
ESCALA 1:1.50



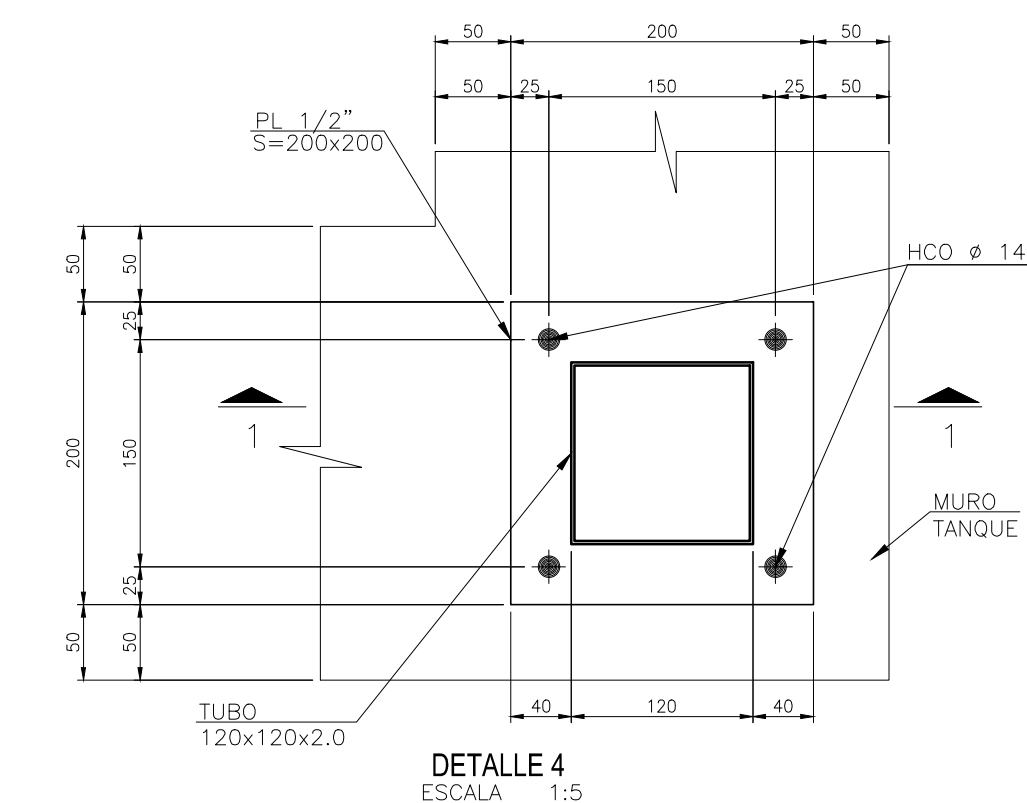
PLANTA CUBIERTA TANQUE DE CONTACTO DE CLORO
ESCALA 1:1.75



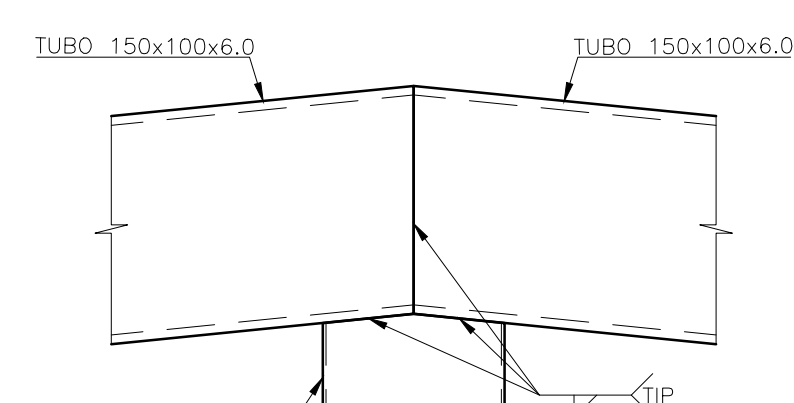
NOTA: COTAS EN MILÍMETROS
DETALLE UNIÓN TÍPICA TEMPLATES A CORREA
ESCALA 1:5



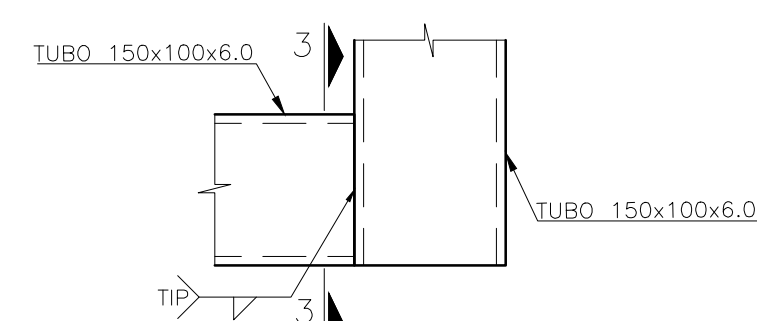
NOTA: COTAS EN MILÍMETROS
DETALLE PHR 220x80x2.5
ESCALA 1:5



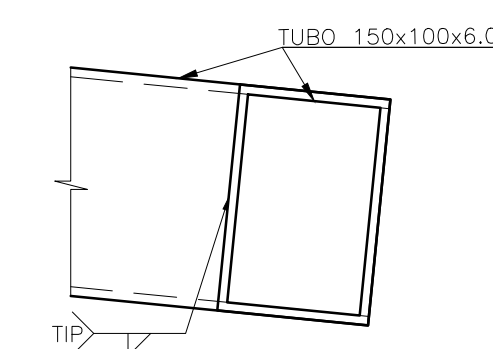
DETALLE 4
ESCALA 1:5



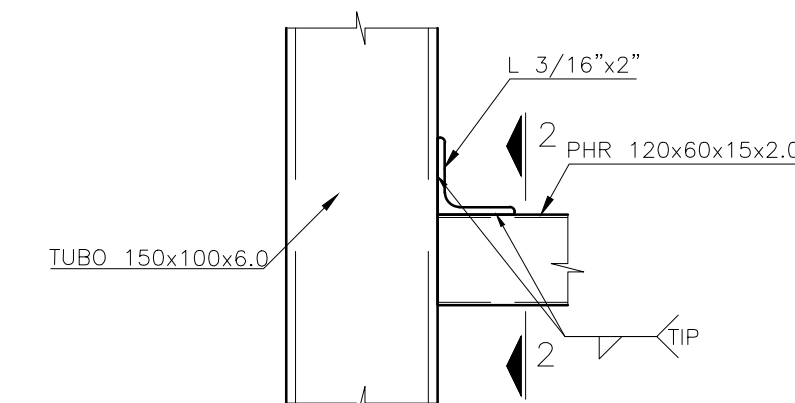
DETALLE 1
ESCALA 1:5



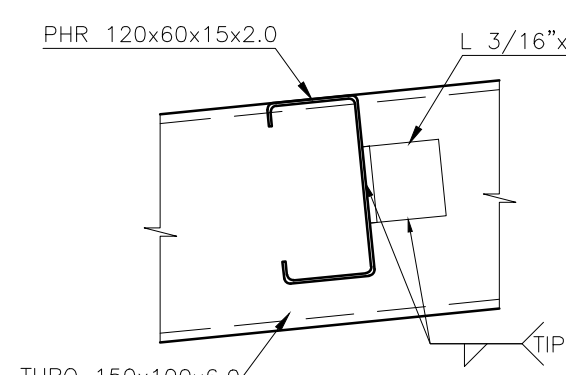
DETALLE 2 PLANTA
ESCALA 1:5



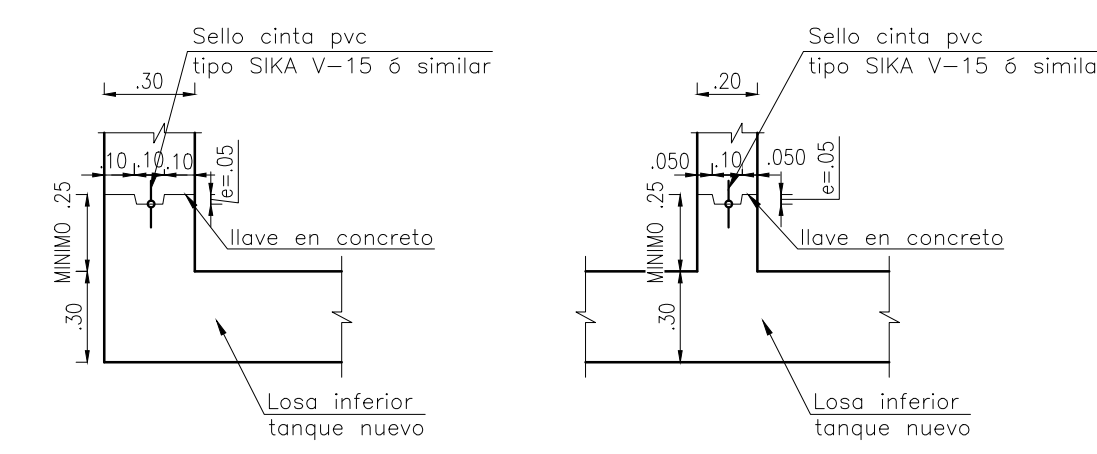
CORTE 3-3
ESCALA 1:5



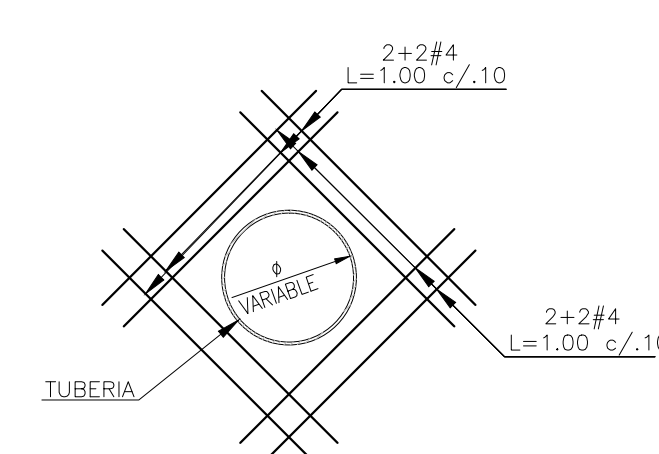
DETALLE 3
ESCALA 1:5



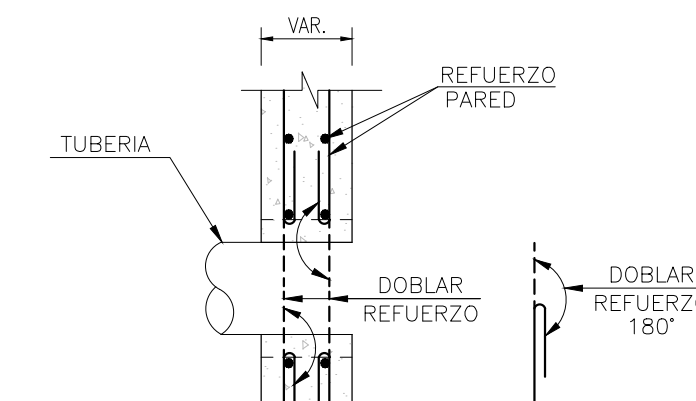
CORTE 2-2
ESCALA 1:5



JUNTA EN CINTA PVC CONSTRUCTIVA
ESCALA 1:25



DETALLE PASE TUBO DE MURO DE CONCRETO REFUERZO ADICIONAL
ESCALA 1:25



DETALLE TÍPICO PASE TUBO
ESCALA 1:25

CUADRO DE CANTIDADES METÁLICAS TANQUE CLORACION					
DESCRIPCIÓN	ESPECIFICACIÓN	DIMENSIONES mm	PESO UNITARIO Kg/m	CANT	PESO TOTAL Kg
PERFILES CR					
PHR-C-120x60x2.0	A572	4.200	4,1	8	143,3
PERFILES HR					
TUBO 150x100x6.0	A572	4.200	21,7	4	380,8
TUBO 150x100x6.0	A572	3.292	21,7	6	447,7
TUBO 120x120x2.0	A572	2.144	7,6	6	102,3
TUBO 120x120x2.0	A572	2.468	7,6	3	58,9
L2"x3/16"	A36	50	3,6	8	1,5
LÁMINAS					
DESCRIPCIÓN	ESPECIFICACIÓN	DIMENSIONES mm	PESO UNITARIO Kg/m²	CANT	PESO TOTAL Kg
LAM 1/2"	A36	200 x 200	99,7	9	37,5
TORNILLOS					
DESCRIPCIÓN	ESPECIFICACIÓN		PESO UNITARIO Kg/und	CANT	PESO TOTAL Kg
TOR 1/2"x8"	A325		0,22	36	8,3
TUERCA 1/2"	A325		0,02	36	0,6
ARANDELA 1/2"	A325		0,01	36	0,4
VARILLAS					
DESCRIPCIÓN	ESPECIFICACIÓN	DIMENSIONES mm	PESO UNITARIO Kg/m	CANT	PESO TOTAL Kg
VAR ROSCADA 1/2"		1.791	0,79	8	11,8
TUERCA 1/2"			0,02	32	0,6
ARANDELA 1/2"			0,01	32	0,3
RESUMEN DE CANTIDADES					
DESCRIPCIÓN	ESPECIFICACIÓN	CANTIDADES TOTALES	PESO Kg		
PHR-C-120x60x2.0	A36	33.600 mm	143,3		
TUBO 150x100x6.0	A36	36.551 mm	828,5		
TUBO 120x120x2.0	A36	20.264 mm	161,1		
L2"x3/16"	A36	400 mm	1,5		
LAM 1/2"	A36	0.3600 m²	37,5		
TOR 1/2"x8"	A325	36 und	8,3		
TUERCA 1/2"	A325	68 und	1,2		
ARANDELA 1/2"	A325	68 und	0,7		
VAR ROSCADA 1/2"	A36	14.330 mm	11,8		
PESO TOTAL (Kg)			1194		

NOTA:
LA ORIENTACIÓN DEBE SER REVISADA Y APROBADA POR EL INGENIERO GEOTECNISTA, SIN ESTA APROBACIÓN NO TIENE VALEZ.
VºBº

NOTAS:
1. VER NOTAS GENERALES EN PLANO N°1

CONSULTORIA: IEH GRUCCÓN

DISÑO: Silvia L. Hays
Ing. Silvia Cristina Álvarez
M.P. No.: 252026-1474 CND

REVISÓ: [Firma]
Ing. Ivan Mauricio Guevara
M.P. No.: 252026-5724 CND

APROBÓ: Jaime Arturo Mendoza Vargas
M.P. No.: 25202-08347 CND

DIBUJÓ: Diego Rueda

SUPERVISOR:

CLIENTE: hidro pacifico
Agua para la Vida

REFERENCIAS TOPOGRAFICAS:
PLACA ESTE (m) NORTE (m) COTA (msnm)

CONVENCIONES:

NOTAS:

REVISIONES:

Nº	DESCRIPCION	FECHA
4		
3		
2		
1		

ORDEN DE SERVICIO OS-001 DE 2013 DISEÑO OPTIMIZACIÓN PTAP ESCALERETE

DISEÑO ESTRUCTURAL
FORMALETA TANQUE CONTACTO DE CLORO
PLANTAS CORTES Y DETALLES
PRIMERA ETAPA DE CONSTRUCCION

FECHA: FEBRERO 2014
ESCALA: INDICADAS
ARCHIVO ACAD: C286-3-EST-16-V0-DR-V0.dwg
CÓDIGO: C286-3-EST-16-17-V0

PLANO: 16de17
VERSIÓN: 0