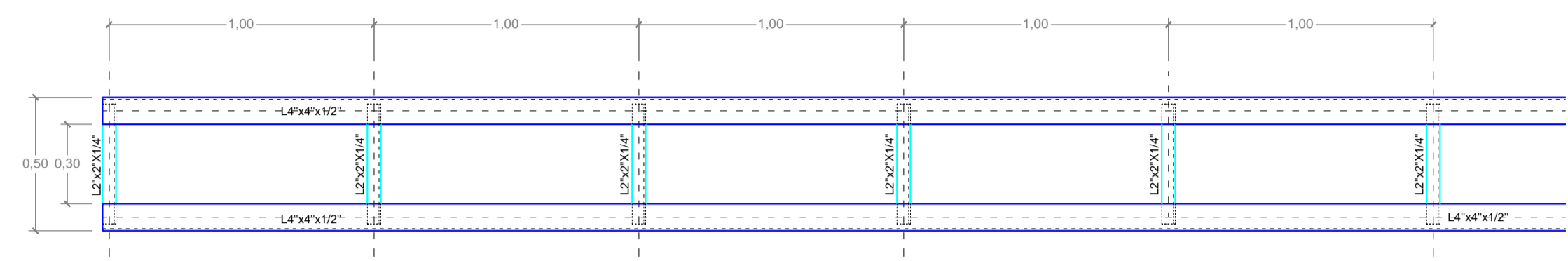
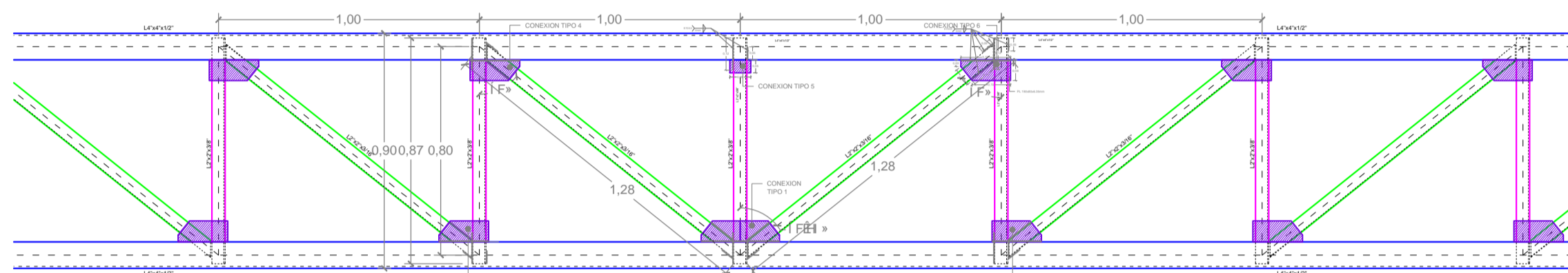


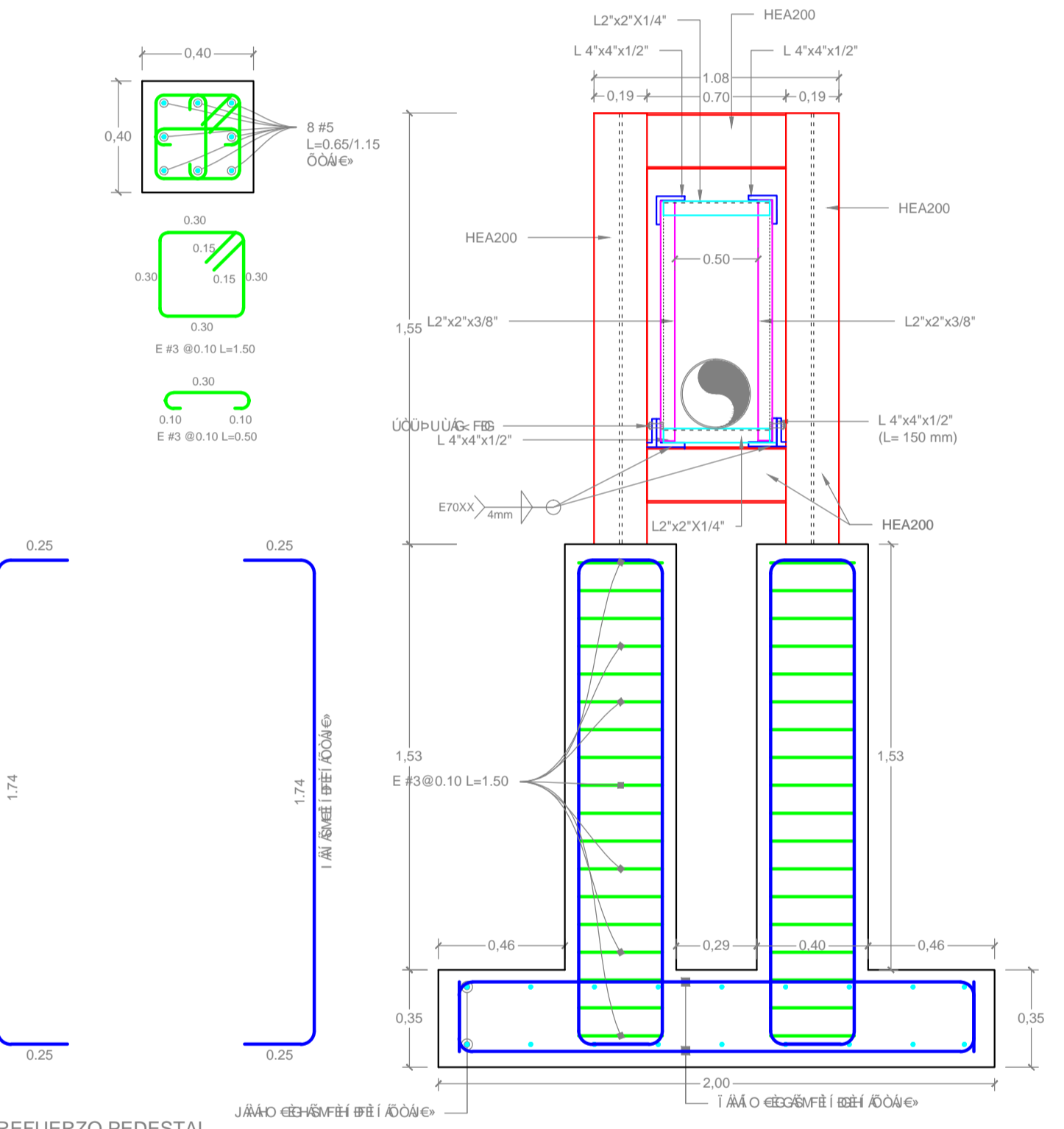
VISTA LATERAL CERCHA CRUCE AEREO
ESC: _____ 1:50



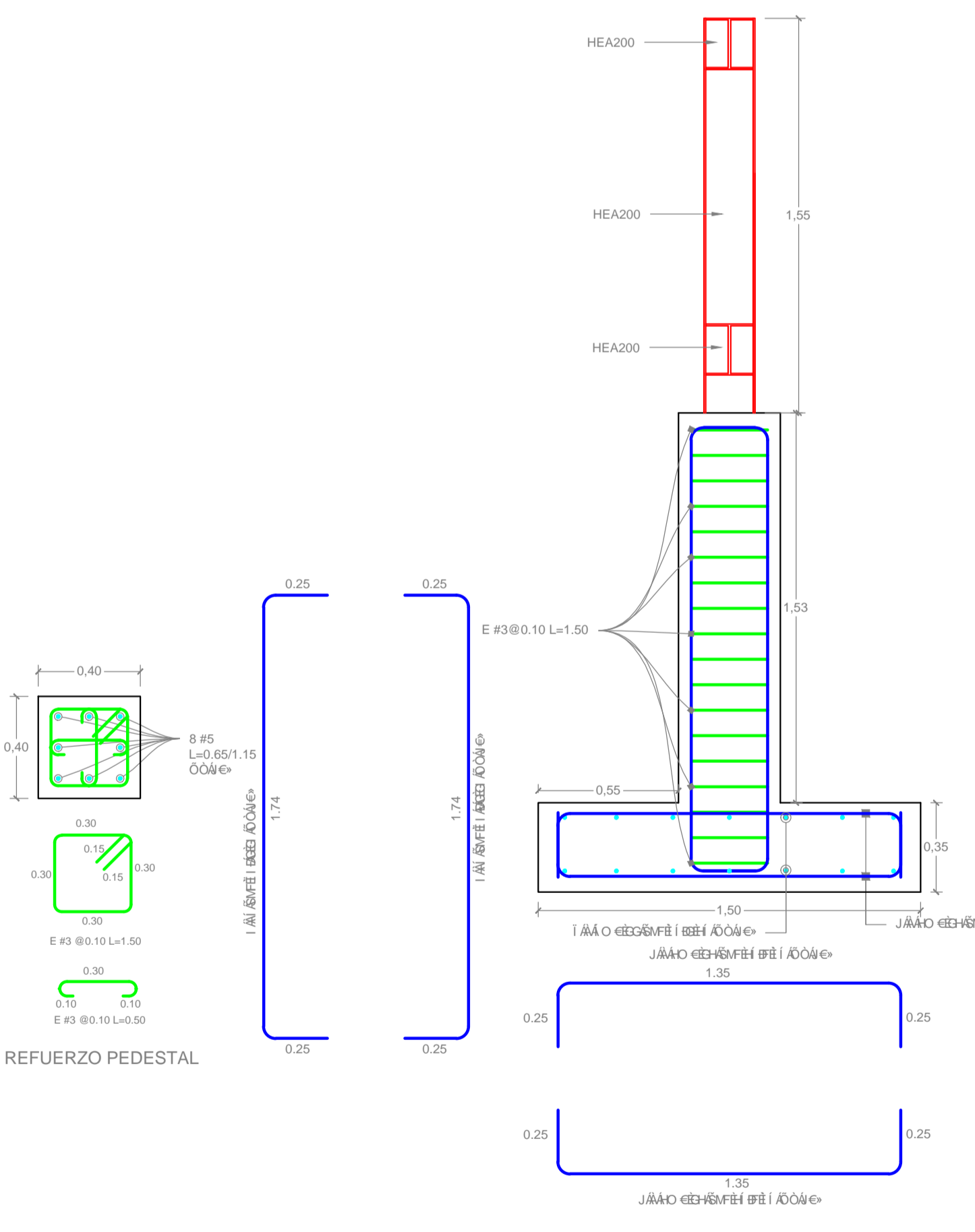
VISTA SUPERIOR CERCHA CRUCE AEREO
ESC: _____ 1:20



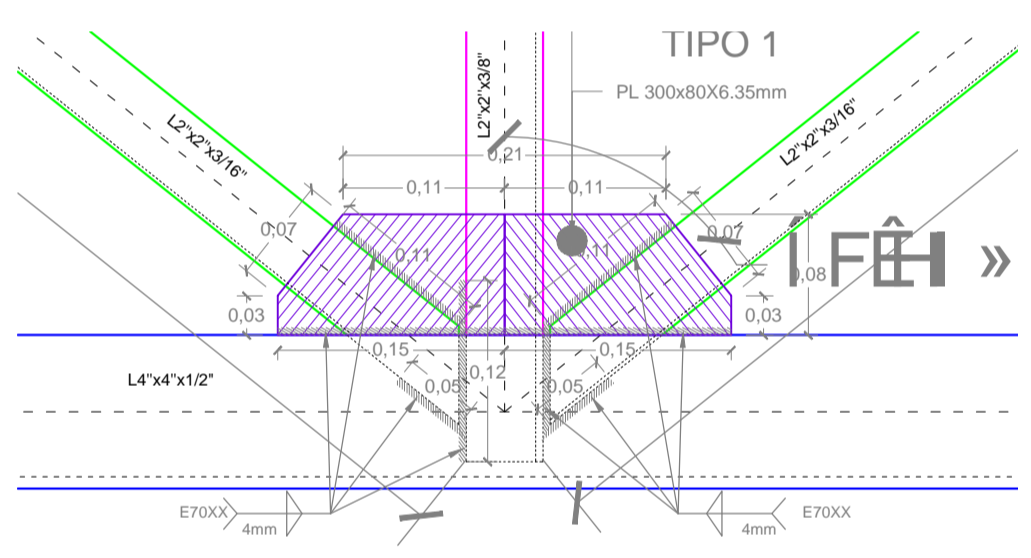
DETALLE LATERAL CERCHA
ESC: _____ 1:20



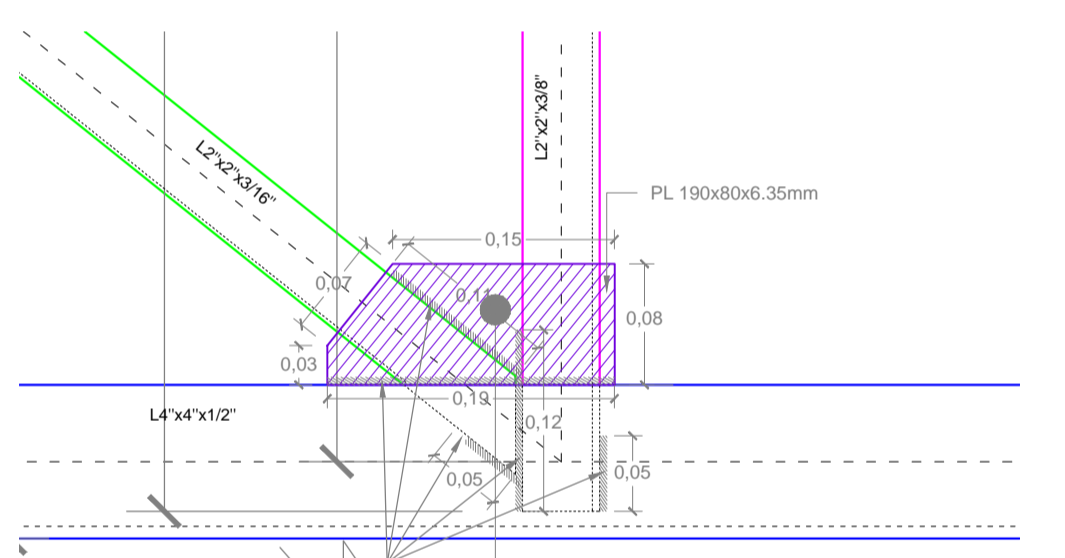
DETALLE FRONTAL PEDESTAL Y MARCO H
ESC: _____ 1:20



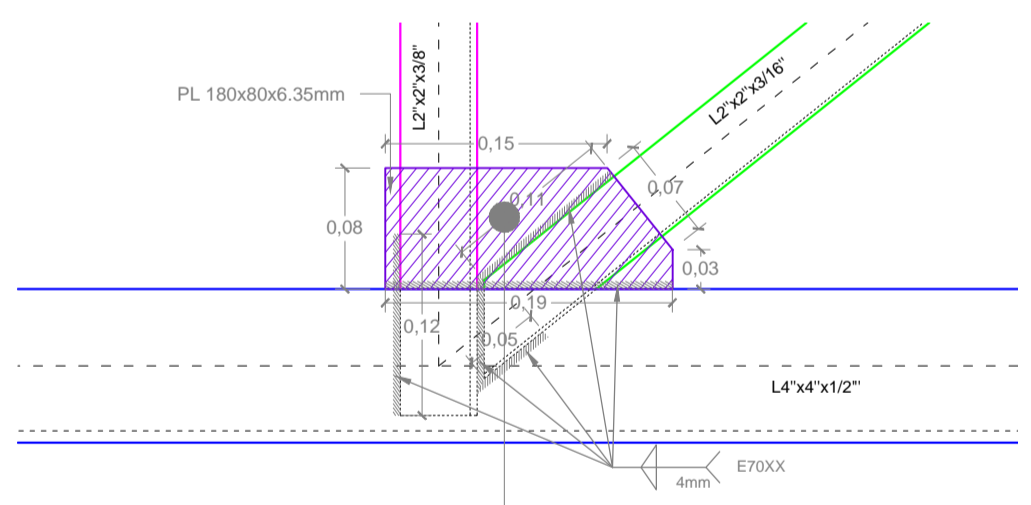
DETALLE LATERAL PEDESTAL Y MARCO H
ESC: _____ 1:20



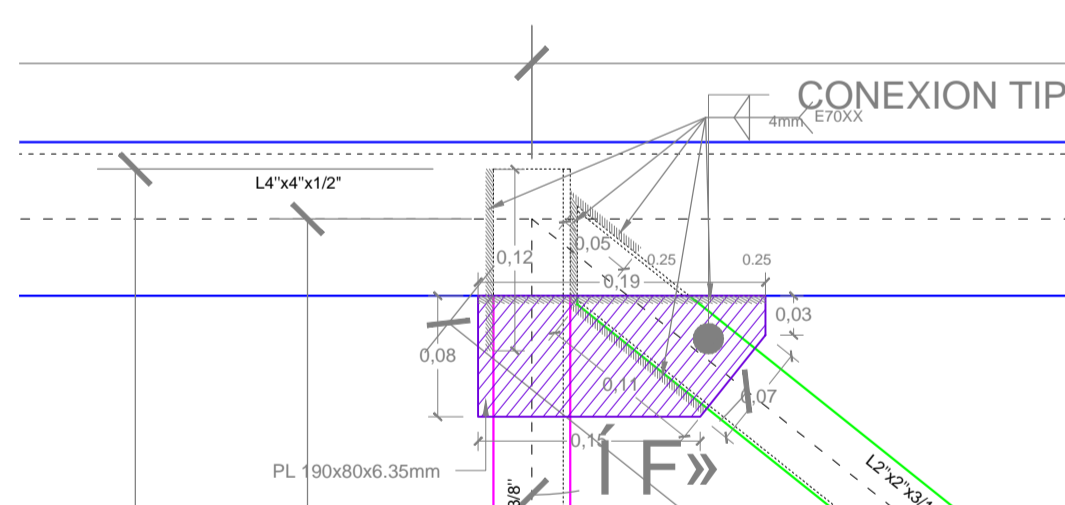
CONEXION TIPO 1



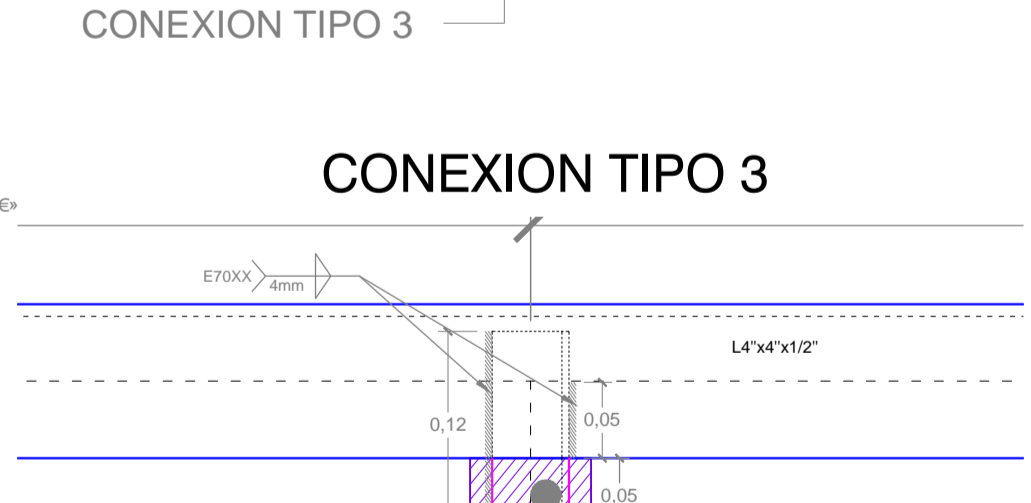
CONEXION TIPO 2



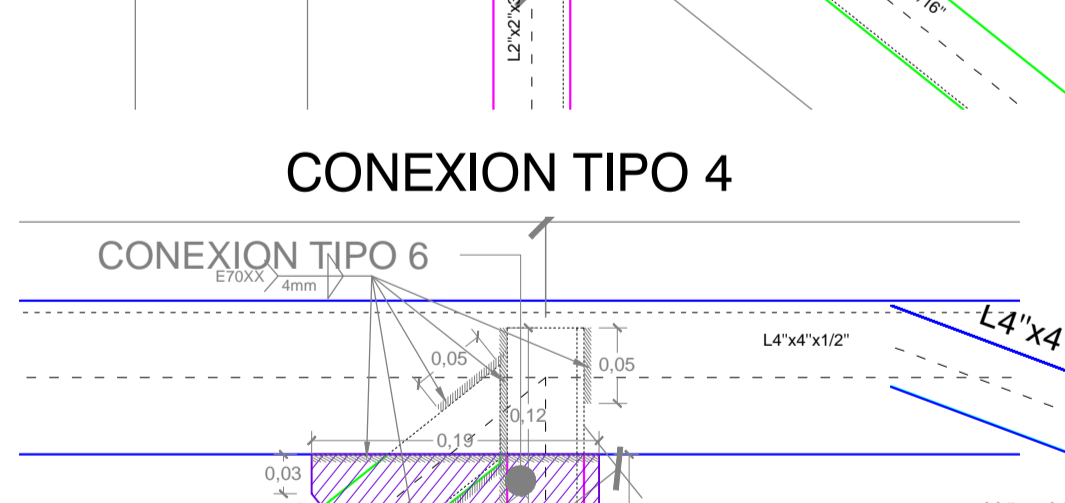
CONEXION TIPO 3



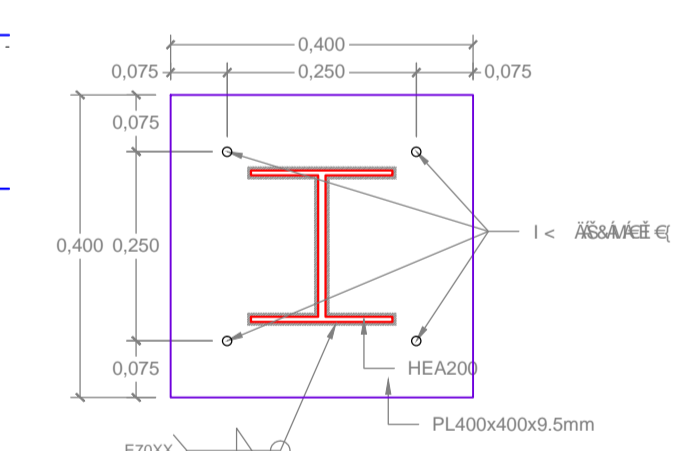
CONEXION TIPO 4



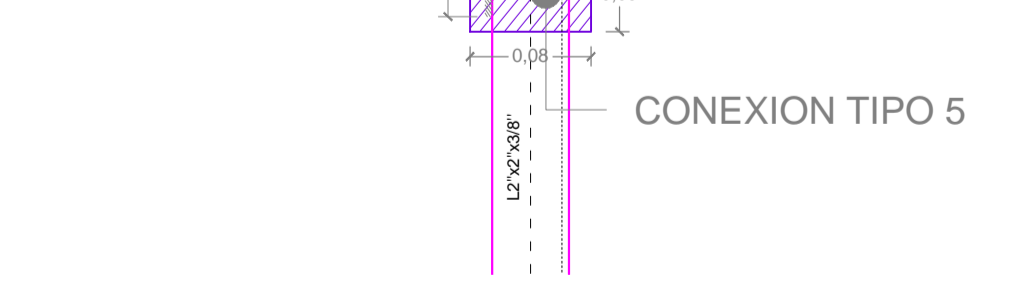
CONEXION TIPO 5



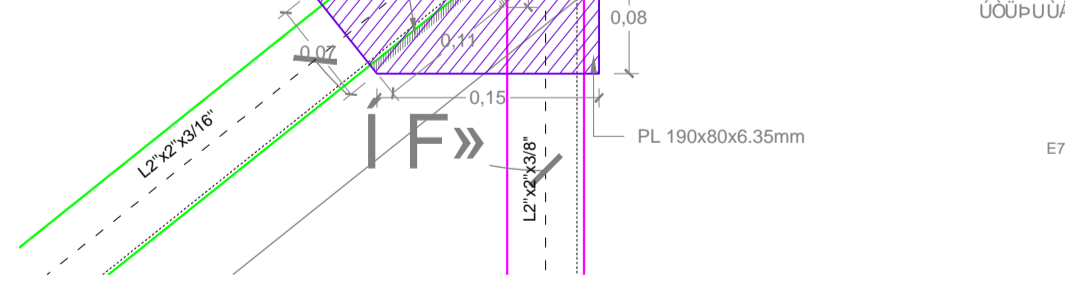
CONEXION TIPO 6



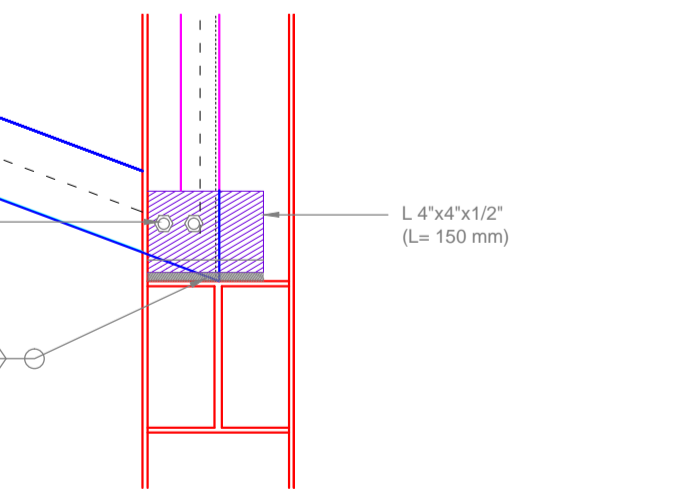
PLATINA BASE



CONEXION TIPO 5



CONEXION TIPO 6



CONEXION TIPO 7

- Notas
- Código de diseño NSR10, ACI 318-08
 - $f_c = 21$ Mpa
 - Contenido mínimo de cemento 350 kg / m³
 - Relación Agua - Cemento máxima: 0.5
 - Tamaño Máximo del agregado 1"
 - Según la NSR-10 en C.7.1.1 para concreto construido en sitio, el recubrimiento especificado para el refuerzo no debe ser menor que lo siguiente:
 - 7. Concreto colado contra el suelo y expuesto permanentemente a él 75mm
 - 8. Concreto expuesto a suelo o a la intemperie:
 - Barra No. 6 (3/4") ó 20M (20 mm) 50mm
 - Barra No. 5 (5/8") ó 16M (16 mm), alambre MW200 ó MD200 (16 mm de diámetro) y menores 40 mm
 - 9. Concreto no expuesto a la intemperie ni en contacto con el suelo:
 10. Losas, muros, viguetas:
 - Barra No. 14 (1-3/4") ó 45M (45 mm) y No. 18 (2-1/4") ó 55M (55 mm) 40mm.
 - Barra No. 11 (1-3/8") ó 36M (36 mm) y menores 20
 11. Vigas, columnas:
 - Armadura principal, estribos, espirales 40
 - Cabletes y placas plegadas:
 - Barra No. 6 (3/4") ó 20M (20 mm) y mayores 20
 - Barra No. 5 (5/8") ó 16M (16 mm), alambres MW200 ó MD200 (16 mm de diámetro) y menores 13
 12. El prediseño estructural puede variar de acuerdo a las recomendaciones del estudio de suelos