

Item	Detalle	Cantidad
1	Yee BxBxB HD de φ450x300x450mm	3
2	Niple Acero SCHD40 BxB φ450mm L=2,30m	2
3	Codo de 45° BxB HD, φ300mm	3
4	Valvula Mariposa BxB HD de φ300mm	3
43	Valvula Cheque BxB HD, BxB φ300mm	3
5	Niple Acero SCHD40 BxB φ300mm L=0,50m	3
6	Reduccion BxB HD φ300x100mm	3
7	Union de Desmontaje BxB HD, φ100mm	3
8	Bomba Carcasa Partida, Q=85 lps HDT=105m	3
9	Union de Desmontaje BxB HD, φ150mm	4
10	Reduccion BxB HD φ300x150mm	4
11	Niple BxB Acero SCHD40 φ300mm L=1,50m	1
12	Niple BxB Acero SCHD40 φ300mm L=2,00m	2
13	Reduccion BxB HD φ450x300mm	3
14	Codo de 90° BxB HD, BxB φ300mm	2
15	Niple Acero SCHD40 BxB φ450mm L=2,00m	1
16	Niple Acero SCHD40 BxB φ300mm L=1,00m	1
17	Tee BxBxB HD de φ450mm	7
18	Niple BxB HD φ450mm L=1,00m	1
19	Niple Acero SCHD40 BxB φ450mm, L=1,50m	1
20	Valvula Mariposa BxB HD φ450mm	6
21	Niple BxB HD φ450mm, L=1,85m	1
22	Niple BxB HD φ450mm, L=3,00m	37
23	Niple HD BxB φ450mm L=2,00m	3
24	Codo de 90° BxB HD, φ450mm	9
25	Niple HD BxB φ450mm, L=0,80m	2
26	Valvula Filtro en Yee BxB HD φ450mm	1
27	Union de Desmontaje BxB HD, φ450mm	1
28	Valvula de altitud BxB, φ450mm	1
29	Niple BxB HD φ450mm, L=2,50m	1
30	Codo de 45° BxB HD, BxB φ450mm	2
31	Tuberia HD φ450mm	
32	Adaptador BxB φ450mm	8
33	Codo de 22,5° HD, EXE φ450mm	2
34	Tuberia PVC φ450mm, PN 10	
35	Codo de 90° EXE HD, φ450mm	1
36	Codo de 45° EXE HD, φ450mm	1
37	Tee BxBxB HD de φ450x300x450mm	1
38	Valvula Mariposa BxB HD, φ150mm	1
39	Valvula Antianete φ150mm	1
40	Niple Acero SCHD40 BxB φ150mm, L=3,00m	6
41	Codo de 90° BxB HD, φ150mm	3
42	Brida Ciega BxB HD, φ450mm	1
44	Codo 45° Acero SCHD40 BxB φ450mm	2

**PLANTA TANQUE**  
Esc: \_\_\_\_\_ S/E



PROYECTO:  
**ESTACION DE REBOMBEO ACUEDUCTO REGIONAL COSTERO II MUNICIPIO DE TUBARA**

DEPARTAMENTO DEL ATLANTICO

CONTIENE:  
**PLANTA GENERAL**

LOCALIZACION:  
**MUNICIPIO DE TUBARA**

RUTA DIGITAL: \\LIEBRE\Disenos\Planos  
**P14-0009-AC-12-HD-01-R1.dwg**

LAYOUT: **GENERAL**

ESCALA: **INDICADAS** FECHA: **12 / 02 / 2014**

PLANO TIPO: **ACU** PLANO NUMERO: **01-04**

APROBADO ING: **JUAN ACOSTA SALAZAR**  
MATRICULA N°: **052023289 Ant.**  
FIRMA:

REVISADO ING: **GENOVEVA MONTENEGRO**  
MATRICULA N°:  
FIRMA:

DISEÑO ING: **HORACIO CAICEDO PACHECO**  
MATRICULA N°: **0820184386 ATL.**  
FIRMA:

DIFUSION: **SANDRA MARTINEZ MUÑOZ**

TOPOGRAFIA:  
MATRICULA N°:

ARCHIVO DIGITAL: CARTERA N°:

ESCALA DE PLOTEADO: **1000 - 1000** TAMAÑO DE PAPEL: **666 x 910mm**

OBSERVACION:  
Este plano ha sido desarrollado por medios electronicos y tanto su diseño como su dibujo, tienen derechos reservados de autor.  
No se permite su reproduccion total o parcial en ningun aspecto

IMPRESO POR: **SMARTINEX**  
FECHA DE IMPRESION: **28.07.2014**  
FECHA DE GUARDADO: **28.07.2014**

MODIFICACION N°:  
FECHA MOD: MODIFICADO ING:  
RESUMEN DE CAMBIOS

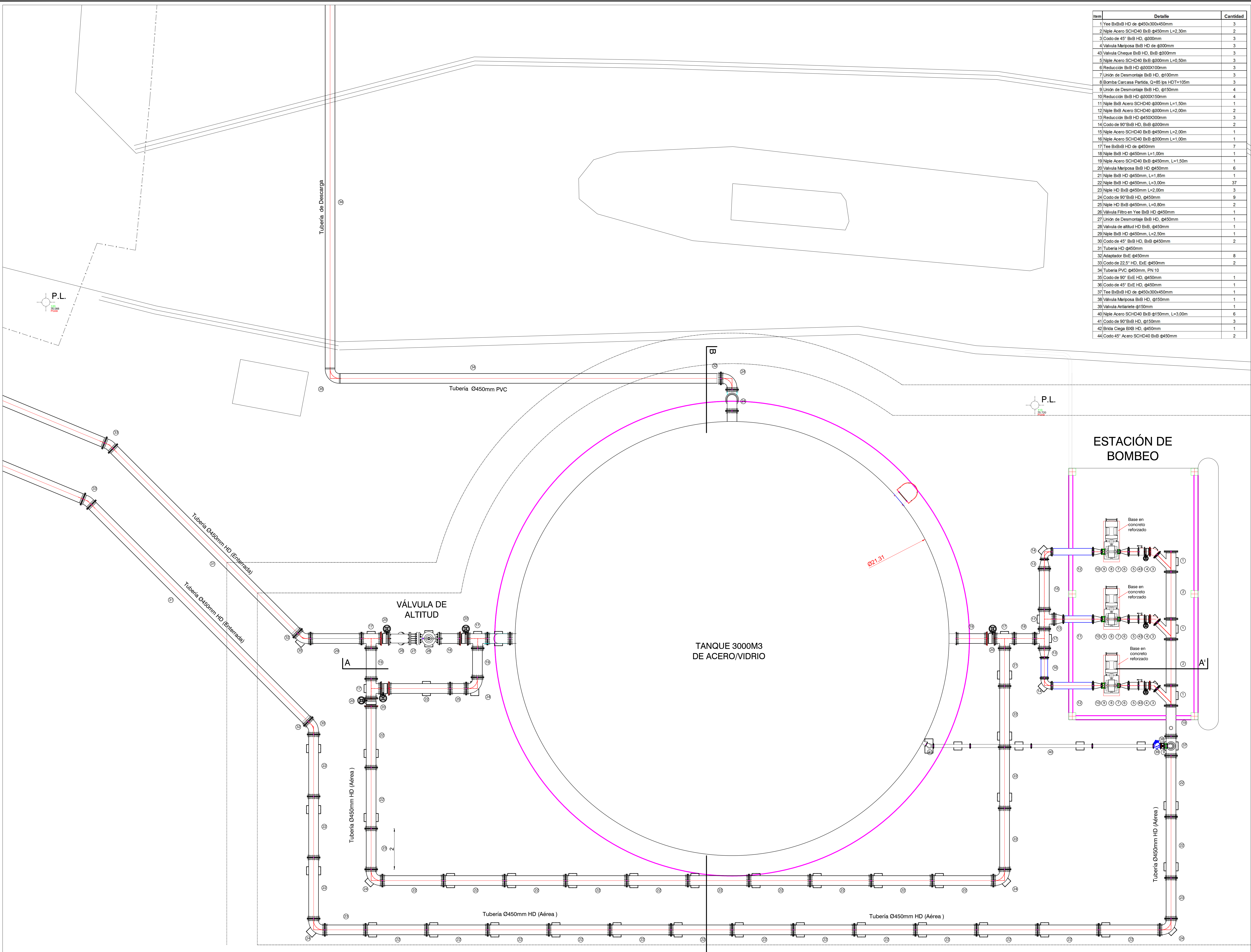
MODIFICACION N°:  
FECHA MOD: MODIFICADO ING:  
RESUMEN DE CAMBIOS

MODIFICACION N°:  
FECHA MOD: MODIFICADO ING:  
RESUMEN DE CAMBIOS

MODIFICACION N°:  
FECHA MOD: MODIFICADO ING:  
RESUMEN DE CAMBIOS

MODIFICACION N°:  
FECHA MOD: MODIFICADO ING:  
RESUMEN DE CAMBIOS





Item	Detalle	Cantidad
1	Yee BxB HD de φ450x300x450mm	3
2	Niple Acero SCH40 BxB φ450mm L=2,30m	2
3	Codo de 45° BxB HD φ300mm	3
4	Válvula Mariposa BxB HD de φ300mm	3
43	Válvula Cheque BxB HD φ300mm	3
5	Niple Acero SCH40 BxB φ300mm L=0,50m	3
6	Reducción BxB HD φ300x100mm	3
7	Unión de Desmontaje BxB HD φ100mm	3
8	Bomba Carcasa Partida, Q=85 lps HD T=105m	3
9	Unión de Desmontaje BxB HD φ150mm	4
10	Reducción BxB HD φ300x150mm	4
11	Niple BxB Acero SCH40 φ300mm L=1,50m	1
12	Niple BxB Acero SCH40 φ300mm L=2,00m	2
13	Reducción BxB HD φ450x300mm	3
14	Codo de 90° BxB HD BxB φ300mm	2
15	Niple Acero SCH40 BxB φ450mm L=2,00m	1
16	Niple Acero SCH40 BxB φ300mm L=1,00m	1
17	Tee BxB HD de φ450mm	7
18	Niple BxB HD φ450mm L=1,00m	1
19	Niple Acero SCH40 BxB φ450mm L=1,50m	1
20	Válvula Mariposa BxB HD φ450mm	6
21	Niple BxB HD φ450mm, L=1,85m	1
22	Niple BxB HD φ450mm, L=3,00m	37
23	Niple HD BxB φ450mm L=2,00m	3
24	Codo de 90° BxB HD φ450mm	9
25	Niple HD BxB φ450mm, L=0,80m	2
26	Válvula Filtro en Yee BxB HD φ450mm	1
27	Unión de Desmontaje BxB HD φ450mm	1
28	Válvula de altura HD BxB φ450mm	1
29	Niple BxB HD φ450mm, L=2,50m	1
30	Codo de 45° BxB HD BxB φ450mm	2
31	Tubería HD φ450mm	2
32	Adaptador BxE φ450mm	8
33	Codo de 22,5° HD, ExE φ450mm	2
34	Tubería PVC φ450mm, PN 10	1
35	Codo de 90° ExE HD φ450mm	1
36	Codo de 45° ExE HD φ450mm	1
37	Tee BxB HD de φ450x300x450mm	1
38	Válvula Mariposa BxB HD φ150mm	1
39	Válvula Antiarie φ150mm	1
40	Niple Acero SCH40 BxB φ150mm, L=3,00m	6
41	Codo de 90° BxB HD φ150mm	3
42	Brida Ciega BxB HD φ450mm	1
44	Codo 45° Acero SCH40 BxB φ450mm	2



PROYECTO:  
**ESTACION DE REBOMBEO ACUEDUCTO REGIONAL COSTERO II MUNICIPIO DE TUBARA**

DEPARTAMENTO DEL ATLANTICO

CONTIENE:  
**SISTEMA HIDRAULICO**

LOCALIZACION:  
**MUNICIPIO DE TUBARA**

RUTA DIGITAL: \\LIEBRE\Disenos\Planos  
**P14-0009-AC-12-HD-01-R1.dwg**

LAYOUT: **PLANTA**

ESCALA INDICADAS: **12 / 02 / 2014**

PLANO TIPO: **ACU 02 - 04**

APROBADO POR:  
**JUAN ACOSTA SALAZAR**  
MATRICULA N°:  
**0520213289 Ant.**

REVISOR ING:  
**GENOVEVA MONTENEGRO**  
MATRICULA N°:  
FIRMA:

DISENYO ING:  
**HORACIO CAICEDO PACHECO**  
MATRICULA N°:  
**08202184386 ATL.**

DISTALIZO:  
**SANDRA MARTINEZ MUÑOZ**

TOPOGRAFIA:  
MATRICULA N°:

ARCHIVO DIGITAL: CARTERA N°:

ESCALA DE PLOTIO: **1000 - 1000** TAMANO DE PAPEL: **666 x 910mm**

OBSERVACION:  
Este plano ha sido desarrollado por medios electronicos y tanto su diseo como su dibujo, tienen derechos reservados de autor. No se permite su reproduccion total o parcial en ningun aspecto

IMPRESO POR: **SMARTINEZI**  
FECHA DE IMPRESION: **28.07.2014**  
FECHA DE GUARDADO: **28.07.2014**

MODIFICACION N°:  
FECHA MOD: MODIFICADO ING:  
RESUMEN DE CAMBIOS

MODIFICACION N°:  
FECHA MOD: MODIFICADO ING:  
RESUMEN DE CAMBIOS

MODIFICACION N°:  
FECHA MOD: MODIFICADO ING:  
RESUMEN DE CAMBIOS

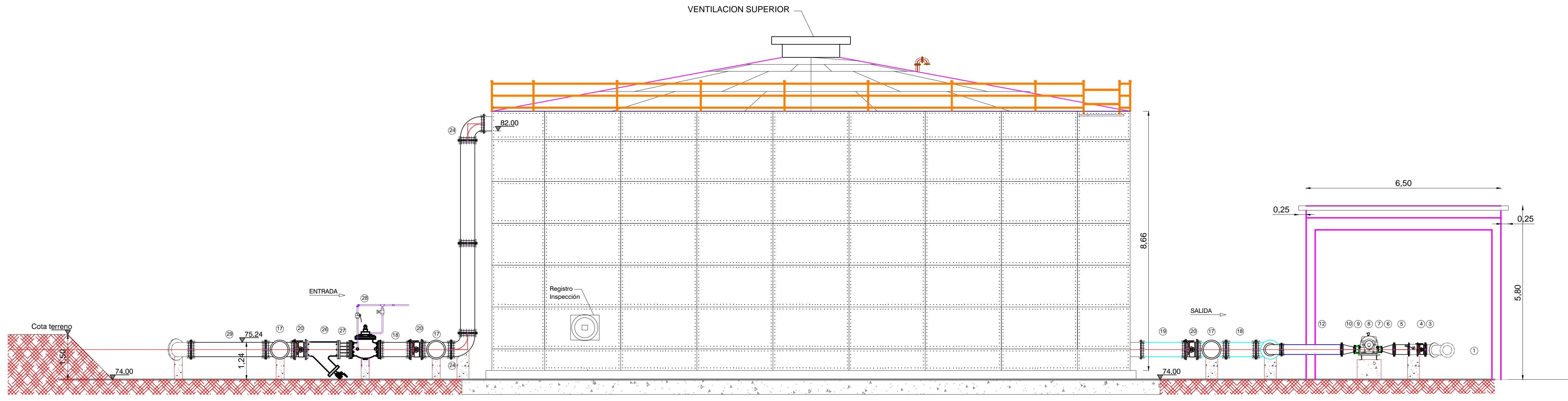
MODIFICACION N°:  
FECHA MOD: MODIFICADO ING:  
RESUMEN DE CAMBIOS

MODIFICACION N°:  
FECHA MOD: MODIFICADO ING:  
RESUMEN DE CAMBIOS

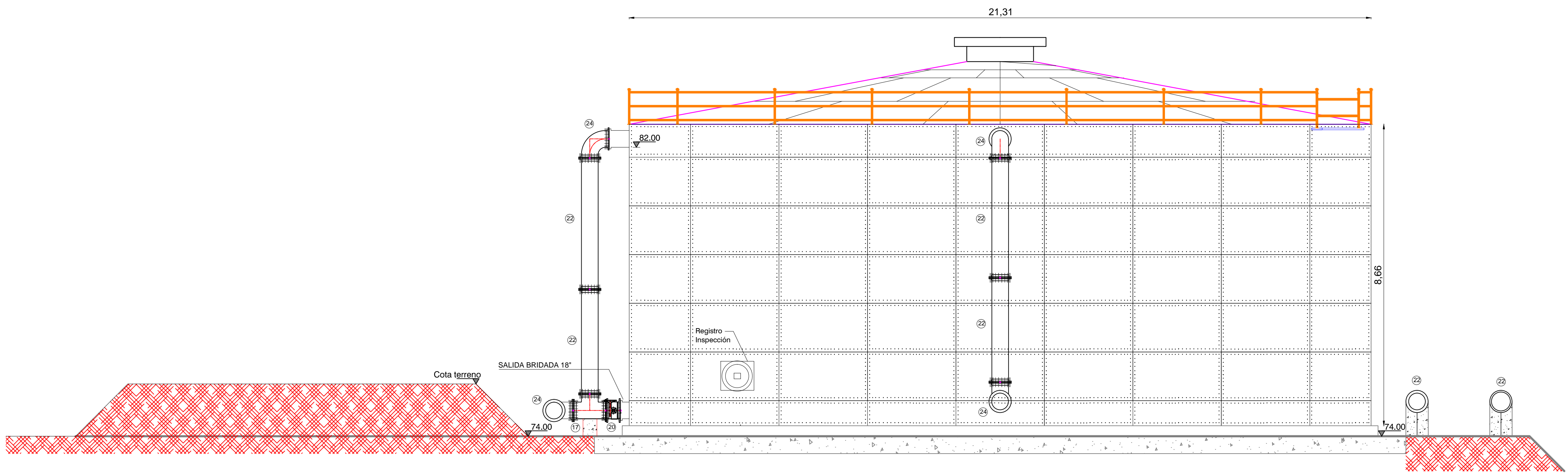
**VISTA EN PLANTA TANQUE**  
Esc: **1:75**

Nota:  
Dimensiones de accesorios en HD pueden variar de acuerdo a Marca





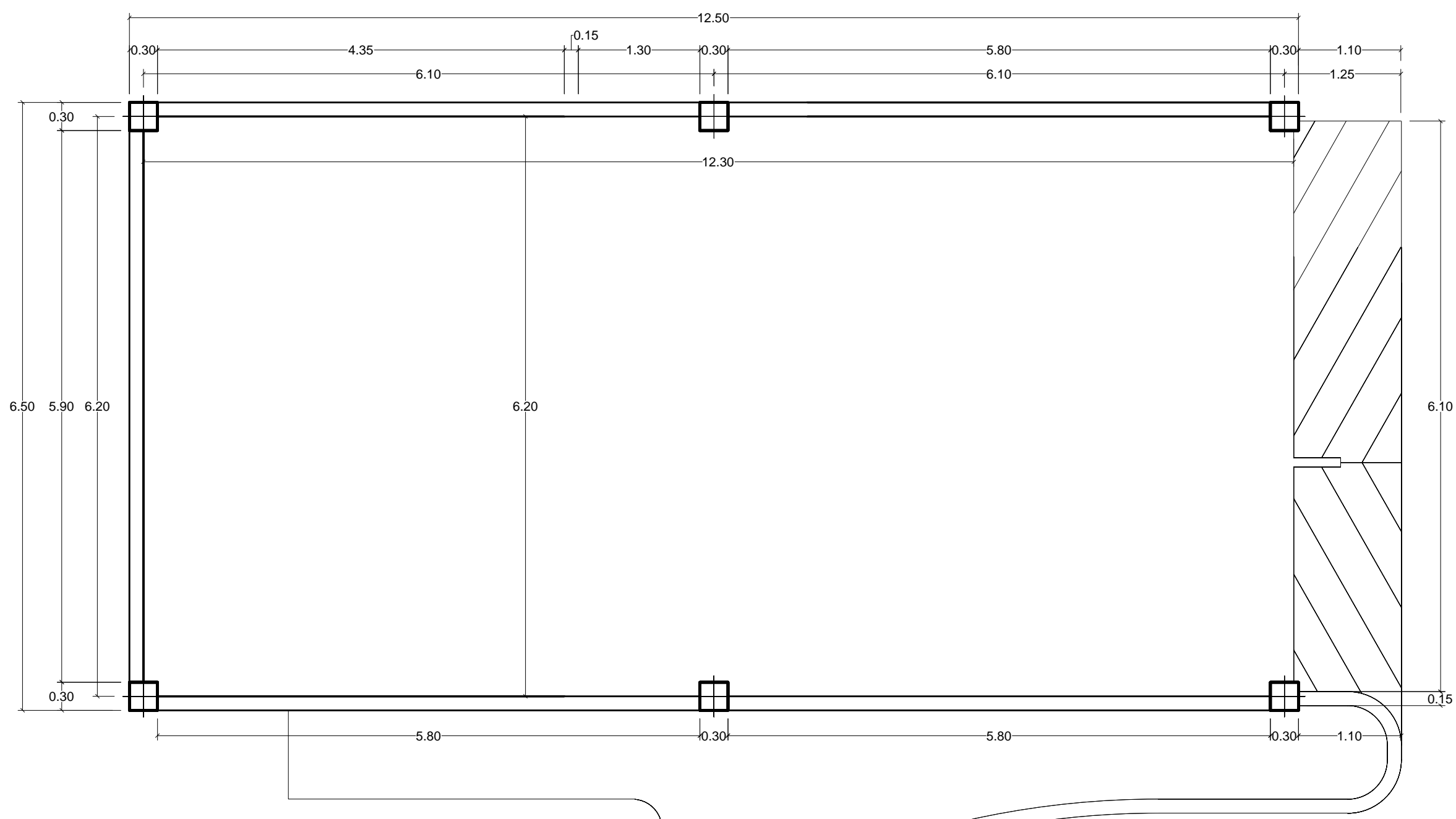
**CORTE A - A'**  
 Esc:            1:75



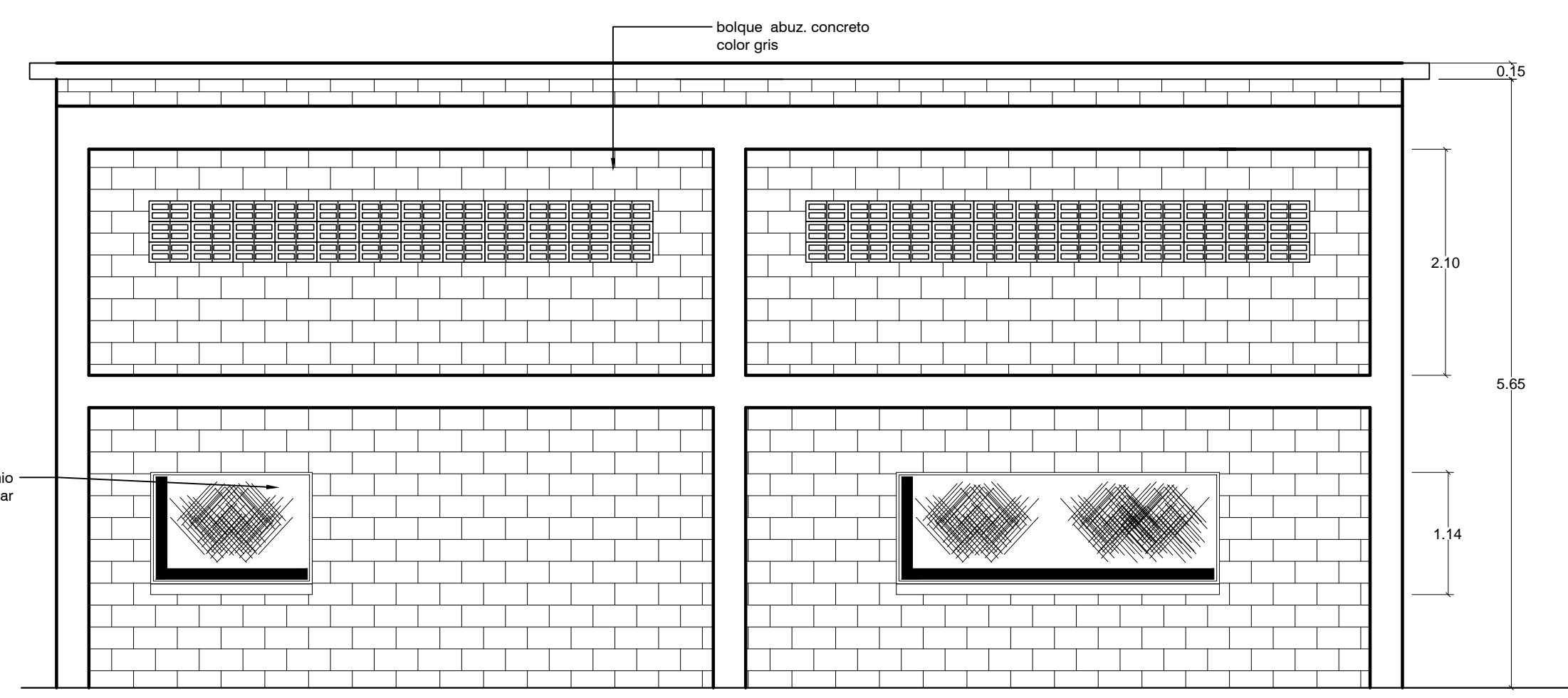
**CORTE B - B'**  
 Esc:            1:75

Item	Detalle	Cantidad
1	Yee BxB HD de φ450x300x450mm	3
2	Niple Acero SCHD40 BxB φ450mm L=2.30m	2
3	Codo de 45° BxB HD, φ300mm	3
4	Valvula Mariposa BxB HD de φ300mm	3
43	Valvula Cheque BxB HD, BxB φ300mm	3
5	Niple Acero SCHD40 BxB φ300mm L=0.50m	3
6	Reduccion BxB HD φ300X100mm	3
7	Union de Desmontaje BxB HD, φ100mm	3
8	Bomba Carcasa Partida, Q=85 lps HDT=105m	3
9	Union de Desmontaje BxB HD, φ150mm	4
10	Reduccion BxB HD φ300X150mm	4
11	Niple BxB Acero SCHD40 φ300mm L=1.50m	1
12	Niple BxB Acero SCHD40 φ300mm L=2.00m	2
13	Reduccion BxB HD φ450X300mm	3
14	Codo de 90° BxB HD, BxB φ300mm	2
15	Niple Acero SCHD40 BxB φ450mm L=2.00m	1
16	Niple Acero SCHD40 BxB φ300mm L=1.00m	1
17	Tee BxB HD de φ450mm	7
18	Niple BxB HD φ450mm L=1.00m	1
19	Niple Acero SCHD40 BxB φ450mm, L=1.50m	1
20	Valvula Mariposa BxB HD φ450mm	6
21	Niple BxB HD φ450mm, L=1.85m	1
22	Niple BxB HD φ450mm, L=3.00m	37
23	Niple HD BxB φ450mm L=2.00m	3
24	Codo de 90° BxB HD, φ450mm	9
25	Niple HD BxB φ450mm, L=0.80m	2
26	Valvula Filtro en Yee BxB HD φ450mm	1
27	Union de Desmontaje BxB HD, φ450mm	1
28	Valvula de altura BxB, φ450mm	1
29	Niple BxB HD φ450mm, L=2.50m	1
30	Codo de 45° BxB HD, BxB φ450mm	2
31	Tuberia HD φ450mm	
32	Adaptador BxE φ450mm	8
33	Codo de 22.5° HD, ExE φ450mm	2
34	Tuberia PVC φ450mm, PN 10	
35	Codo de 90° ExE HD, φ450mm	1
36	Codo de 45° ExE HD, φ450mm	1
37	Tee BxB HD de φ450x300x450mm	1
38	Valvula Mariposa BxB HD, φ150mm	1
39	Valvula Antirretorno φ150mm	1
40	Niple Acero SCHD40 BxB φ150mm, L=3.00m	6
41	Codo de 90° BxB HD, φ150mm	3
42	Brida Ciega BxB HD, φ450mm	1
44	Codo 45° Acero SCHD40 BxB φ450mm	2

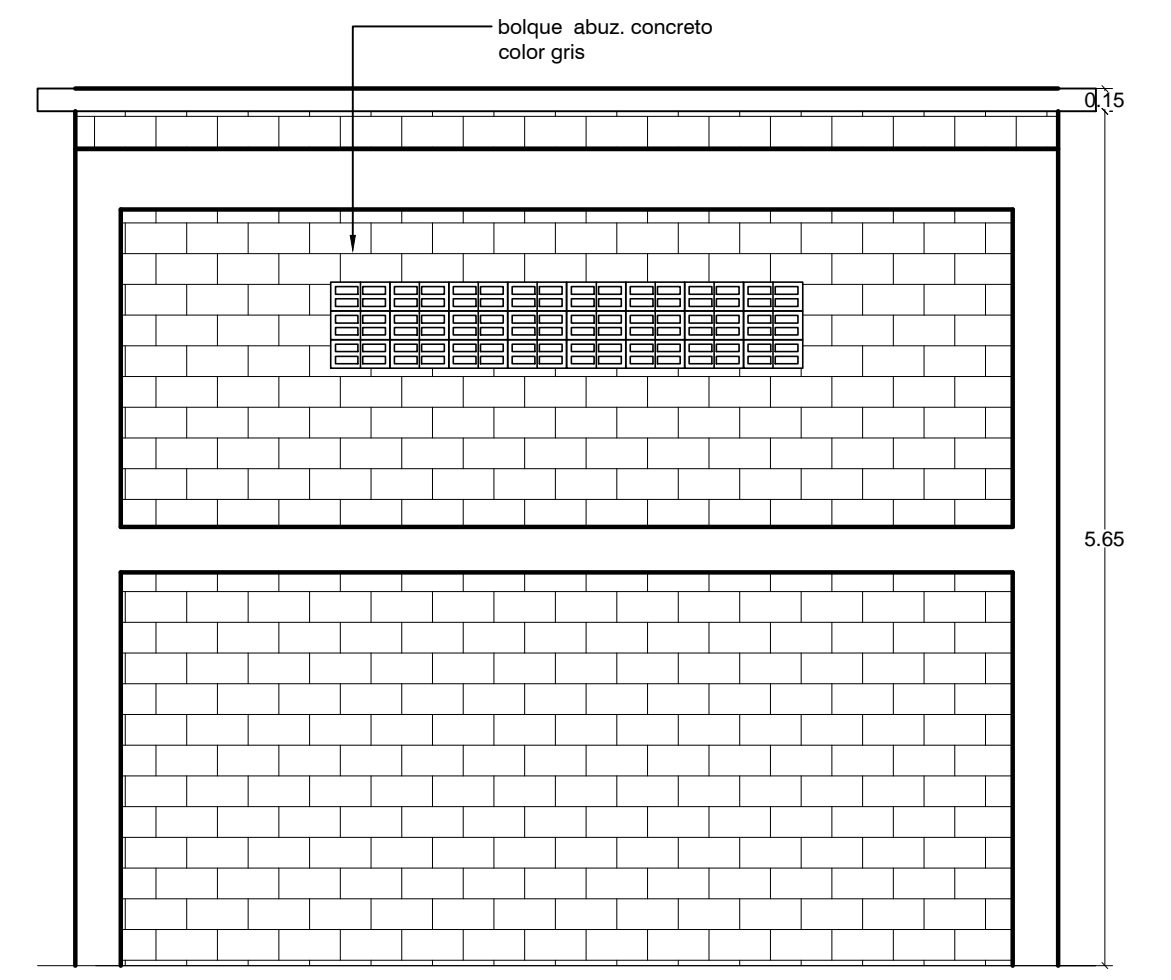
Nota:  
 Dimensiones de accesorios en HD pueden variar de acuerdo a Marca



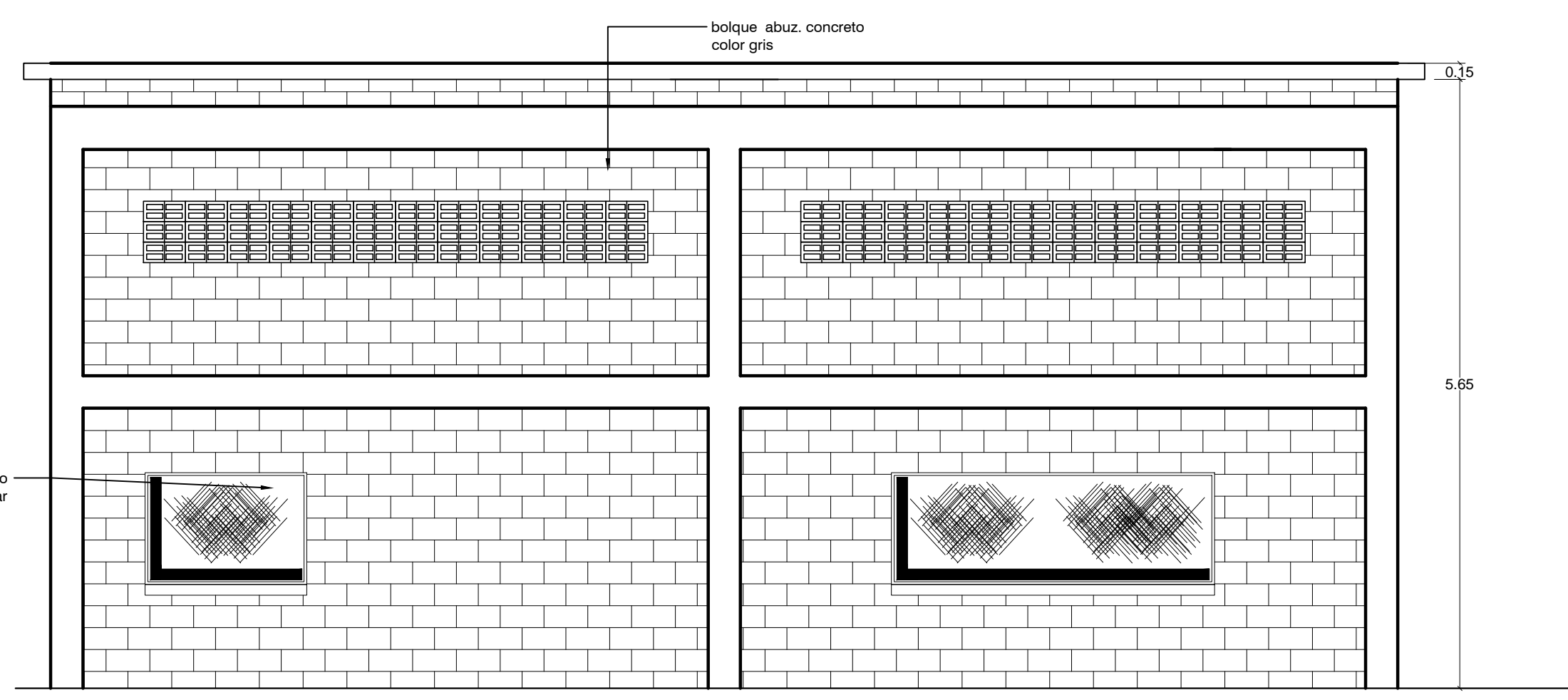
**PLANTA CUARTO DE BOMBA**  
ESCALA :----- 1 : 50



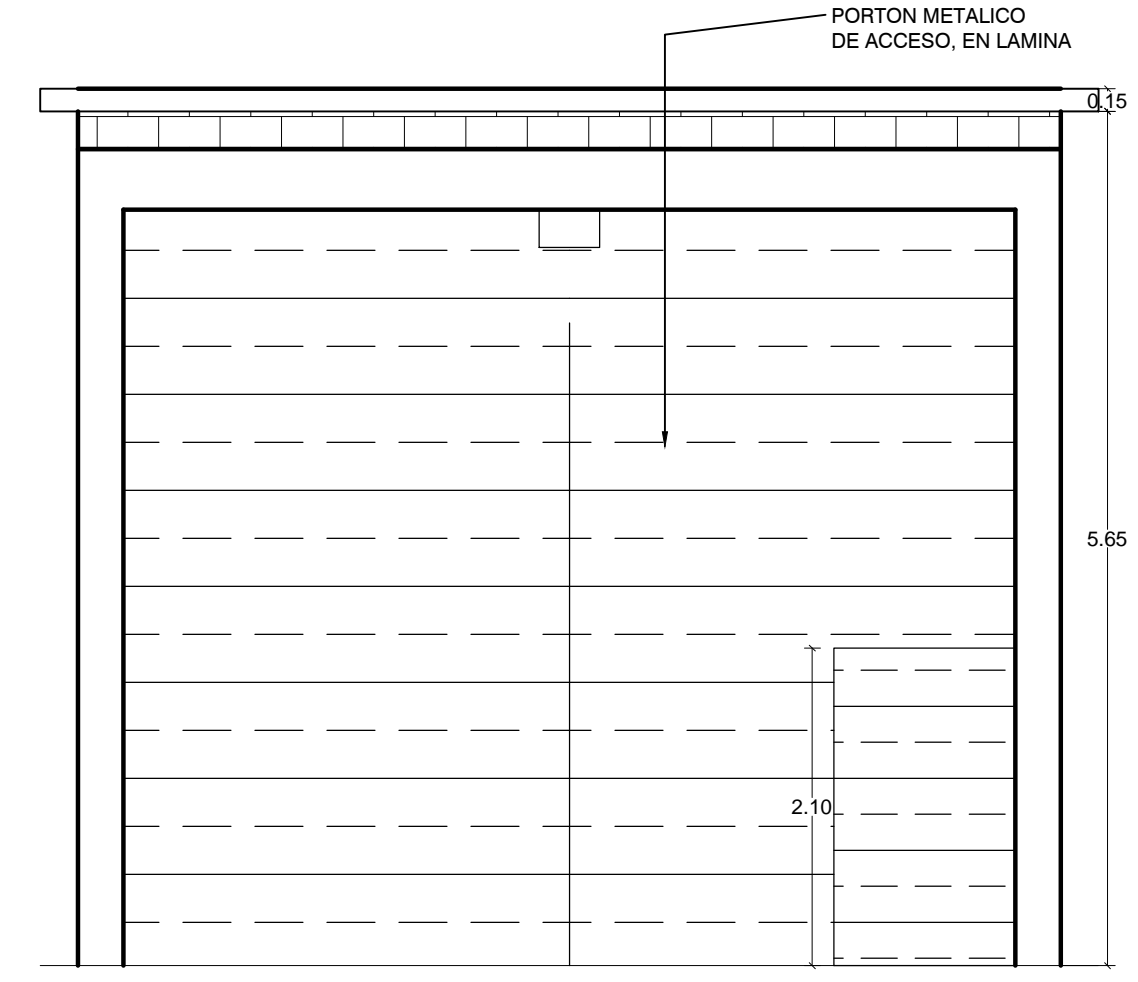
**FACHADA LATERAL IZQUIERDA CUARTO DE BOMBA**  
ESCALA :----- 1 : 50



**FACHADA POSTERIOR CUARTO DE BOMBA**  
ESCALA :----- 1 : 50



**FACHADA LATERAL DERECHA CUARTO DE BOMBA**  
ESCALA :----- 1 : 50



**FACHADA FRONTAL CUARTO DE BOMBA**  
ESCALA :----- 1 : 50

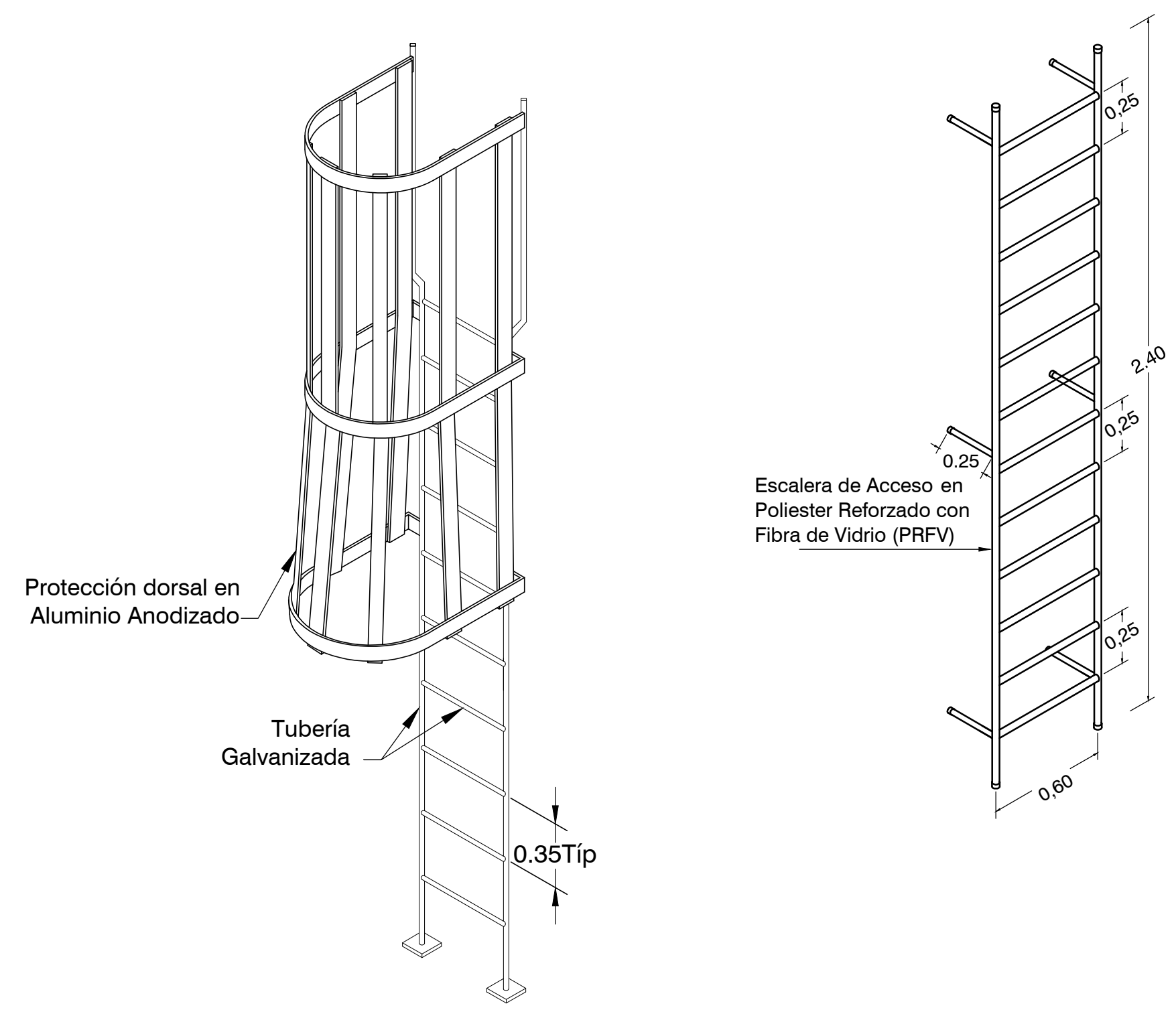


Referencia	Dimensiones (mm)	Peso (kg)	Unidad (m2)
ABT 15	14X19X39	17	12,5

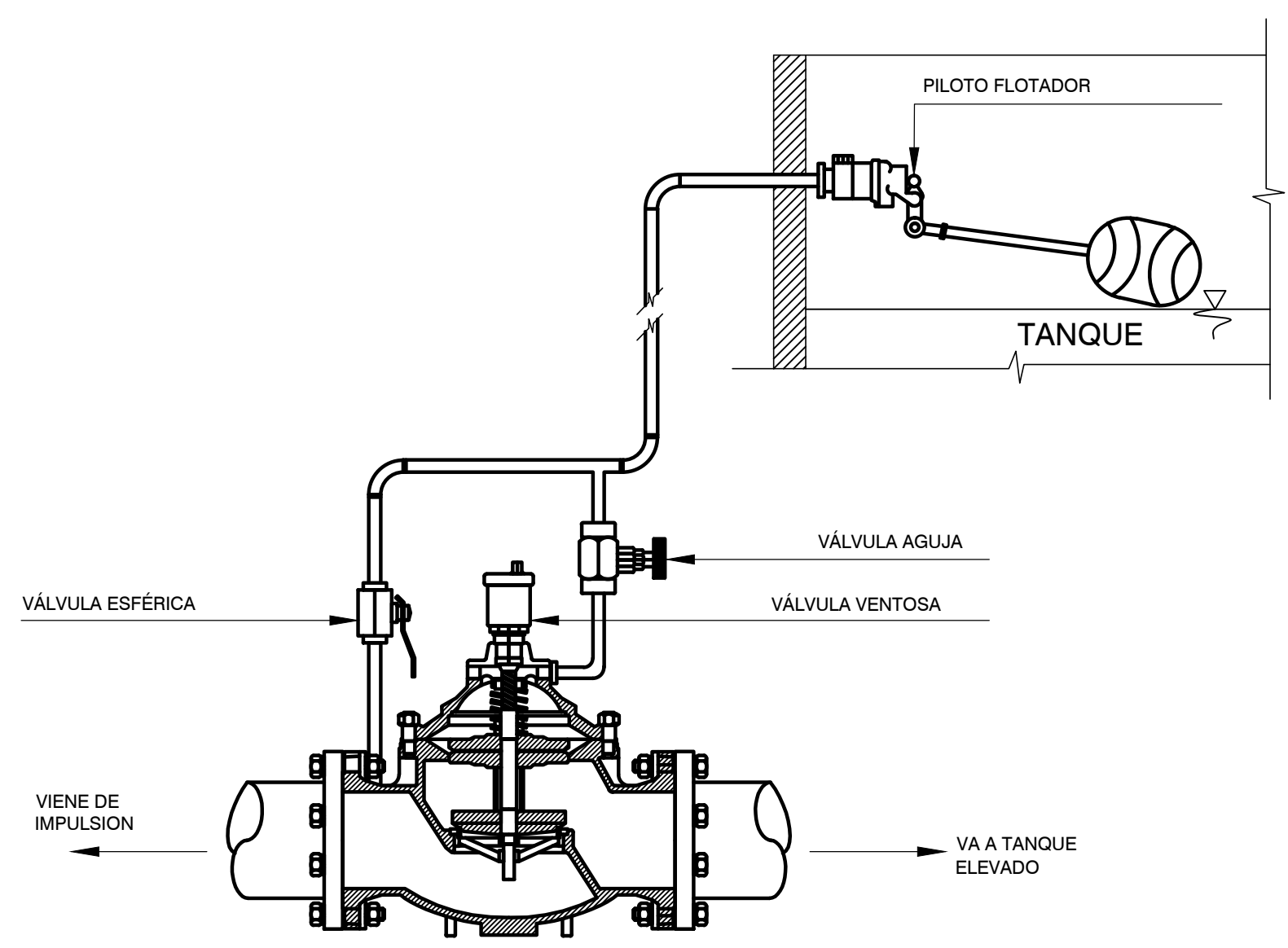


Referencia	Dimensiones (mm)	Peso (kg)	Unidad (m2)
PERSIANA 15	14X19X39	13	12,5

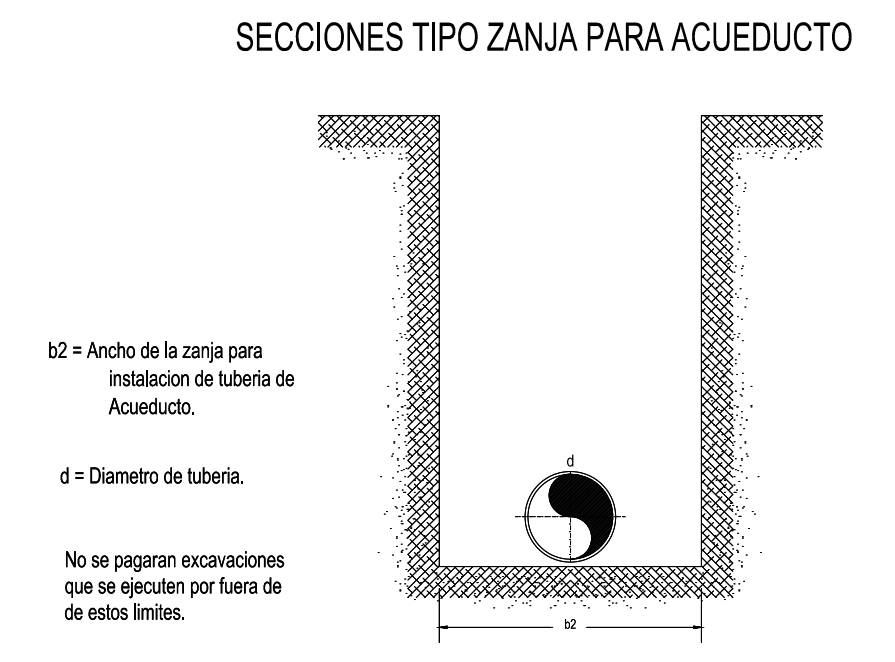
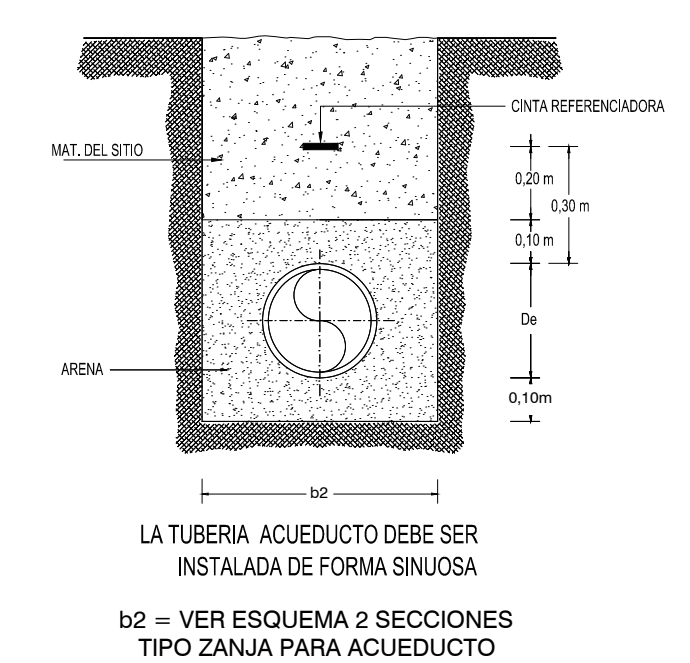




**DETALLE ESCALERA DE ACCESO EXTERIOR**  
 Esc: \_\_\_\_\_ S/E



**DETALLE INSTALACION VÁLVULA DE ALTITUD**  
 Esc: \_\_\_\_\_ S/E

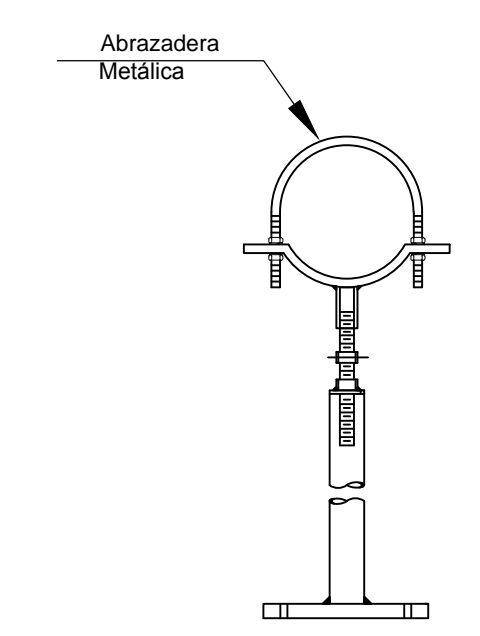


**SECCIONES TIPO ZANJA PARA ACUEDUCTO**

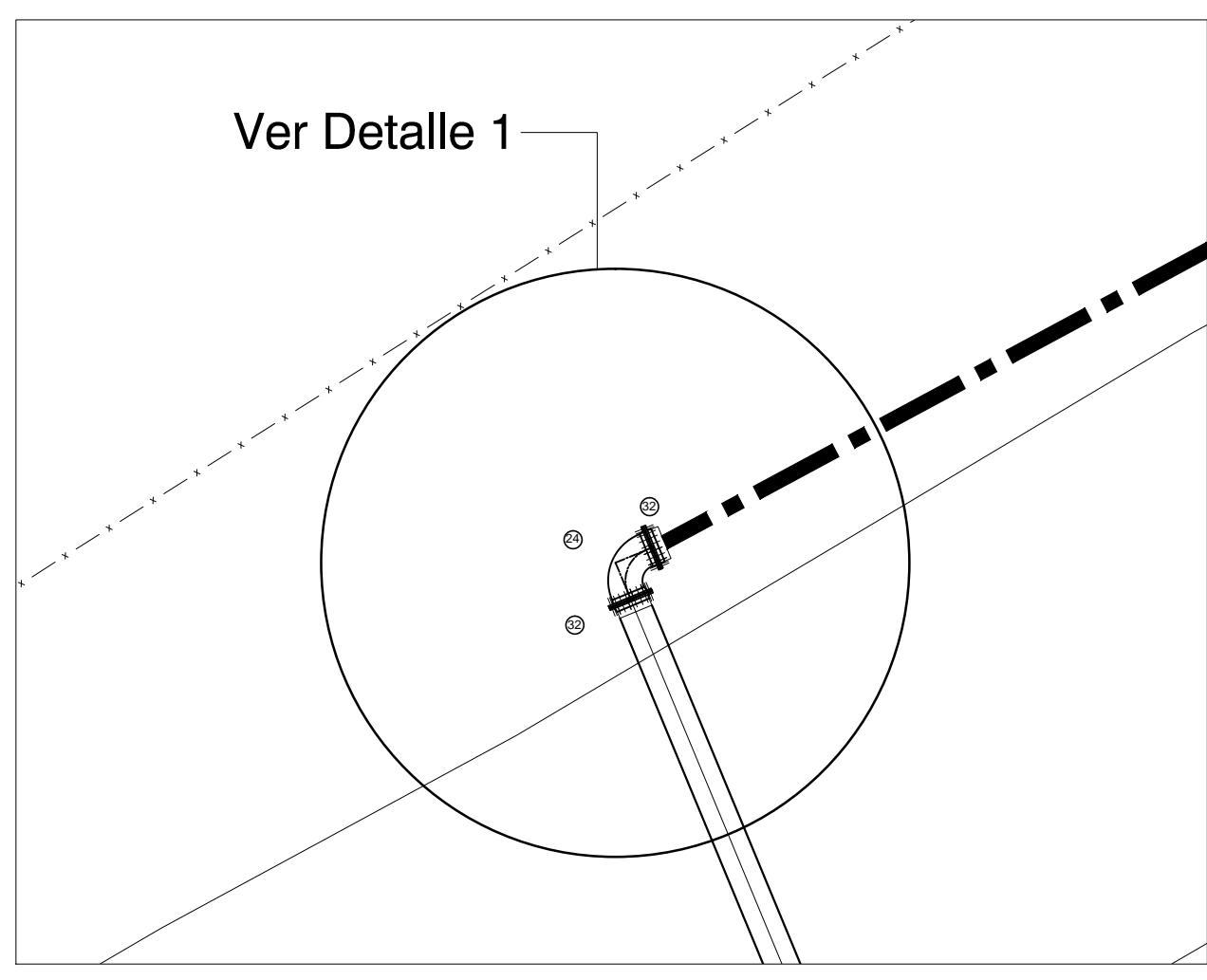
b2 = Ancho de la zanja para instalación de tubería de Acueducto.  
 d = Diámetro de tubería.

No se pagaran excavaciones que se ejecuten por fuera de estos limites.

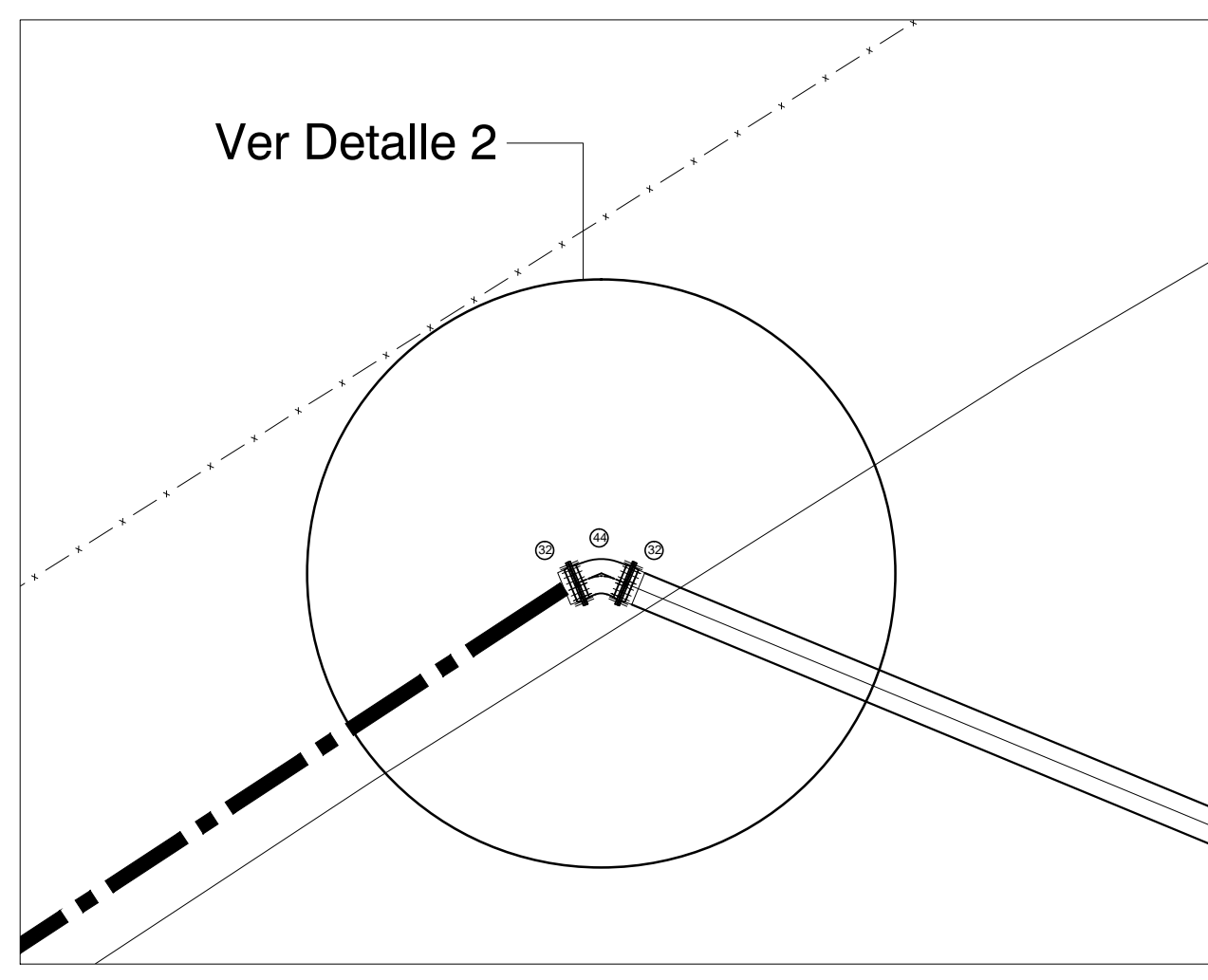
d	b2
50 y 75 mm (Ø75)	0.40 m
100-200 mm (Ø75, Ø80)	0.50 m
250-300 mm (Ø10, Ø12)	0.60 m
350-400 mm (Ø14, Ø16)	0.70 m
450 mm (Ø18)	0.80 m
550-525 mm (Ø20, Ø21)	0.90 m
600 mm (Ø21)	1.00 m
700 mm (Ø27)	1.10 m
800 mm (Ø30)	1.20 m
825 mm (Ø30)	1.30 m
900 mm (Ø36)	1.40 m
1000 mm (Ø42)	1.60 m



**DETALLE SOPORTE TUBERÍA**  
 Esc: \_\_\_\_\_ S/E

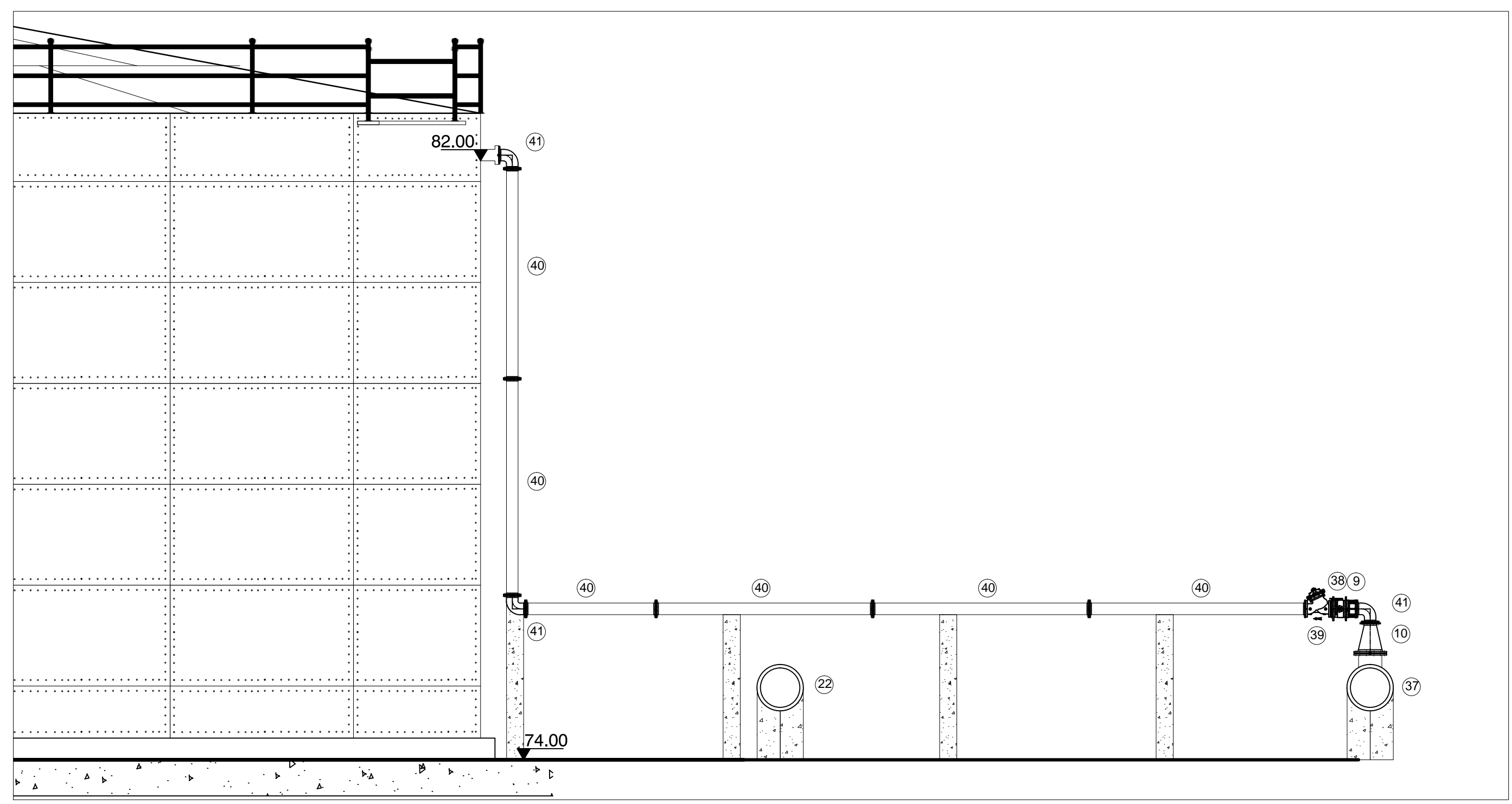


**DETALLE 1**  
 Esc: \_\_\_\_\_ 1:100



**DETALLE 2**  
 Esc: \_\_\_\_\_ 1:100

NOTA:  
 Este Detalle esta supeditado a las condiciones de localización de la Tubería existente en Terreno



**DETALLE INSTALACION VALVULA ANTIARIETE**  
 Esc: \_\_\_\_\_ S/E