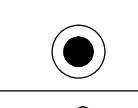
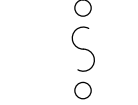
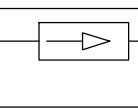
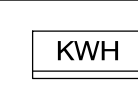
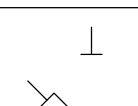
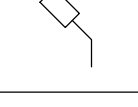
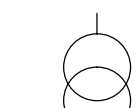
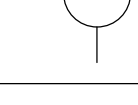
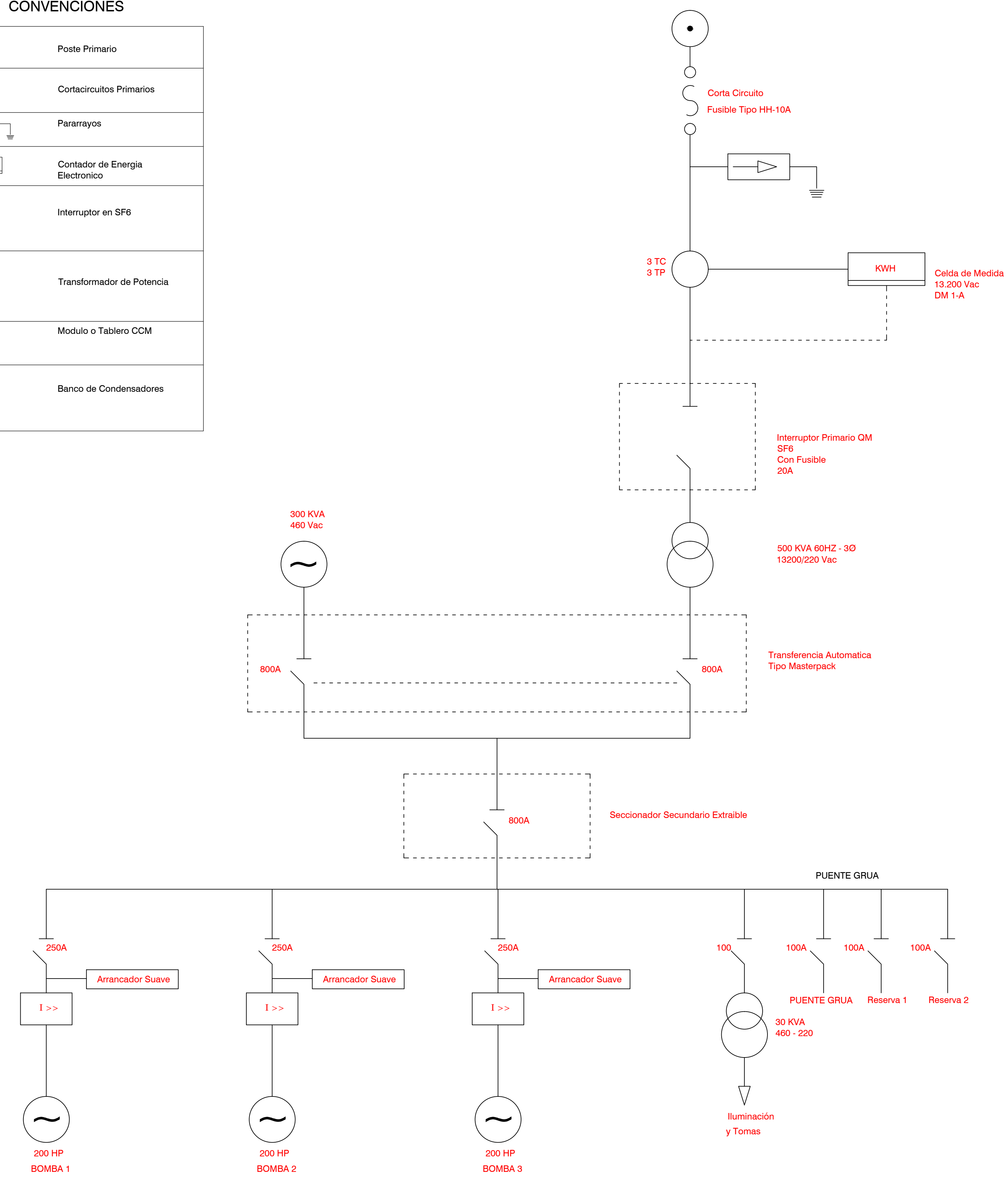


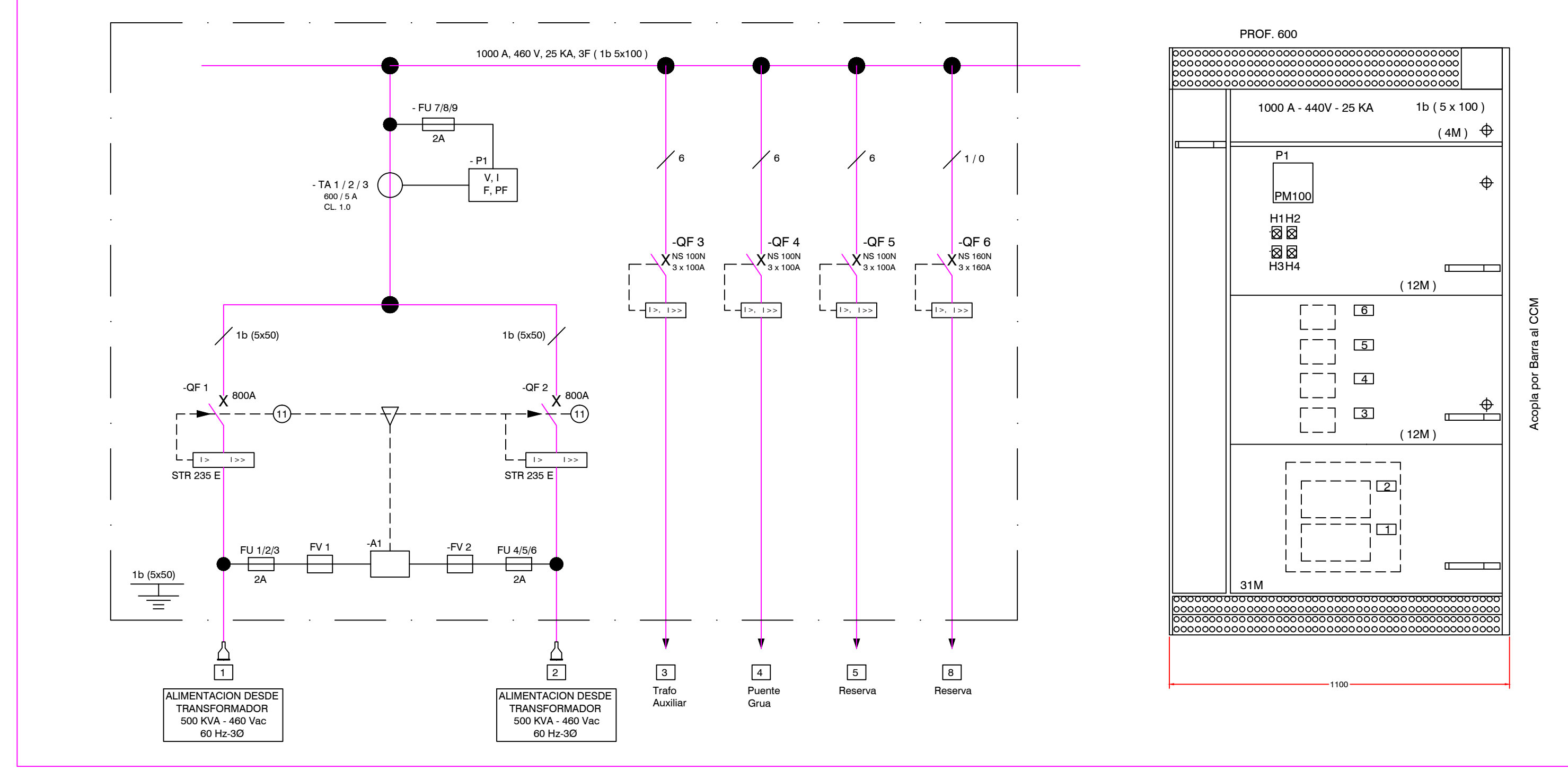
DIAGRAMA UNIFILAR PLANTA DE TRATAMIENTO PALMAR DE VARELA

CONVENCIONES

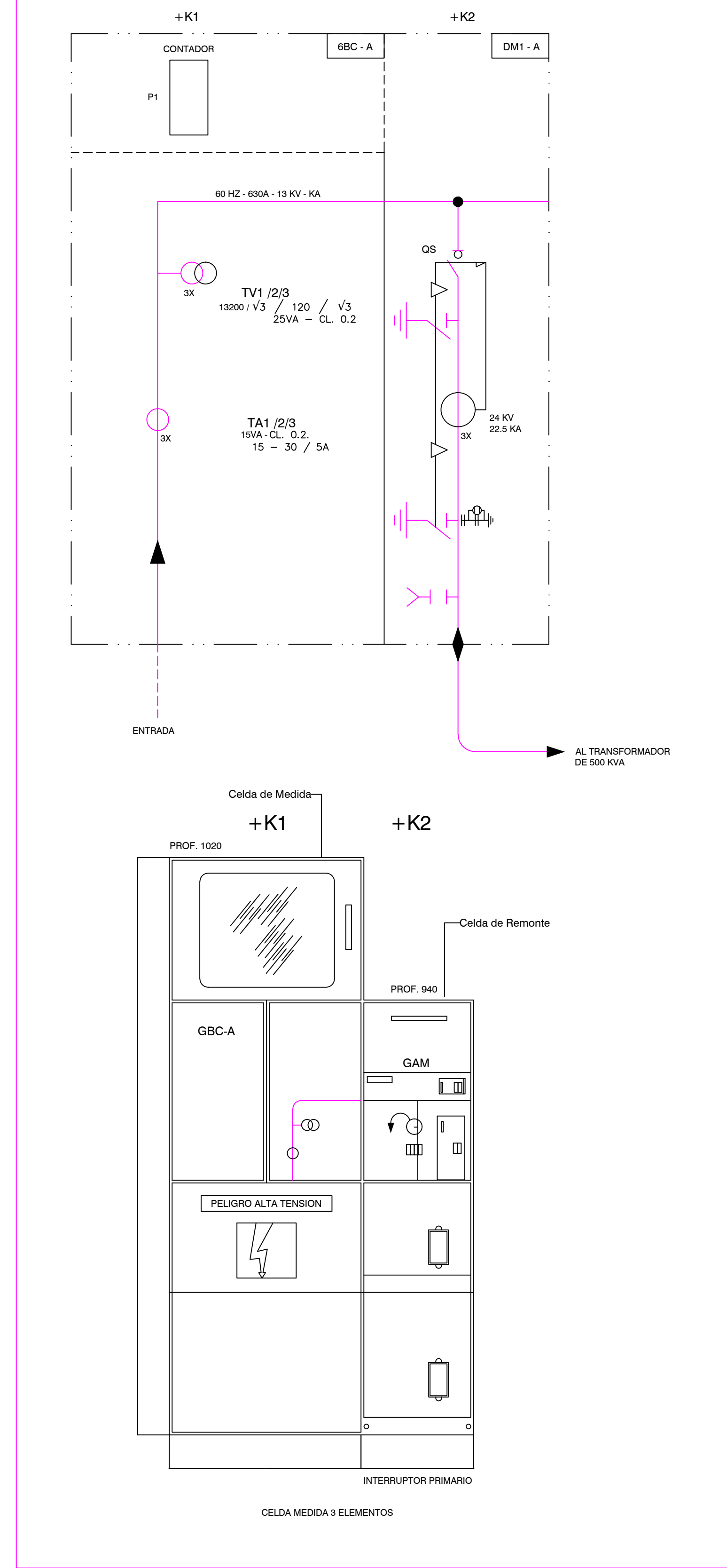
	Poste Primario
	Cortacircuitos Primarios
	Pararrayos
	Contador de Energia Electronico
	Interruptor en SF6
	Transformador de Potencia
	Modulo o Tablero CCM
	Banco de Condensadores



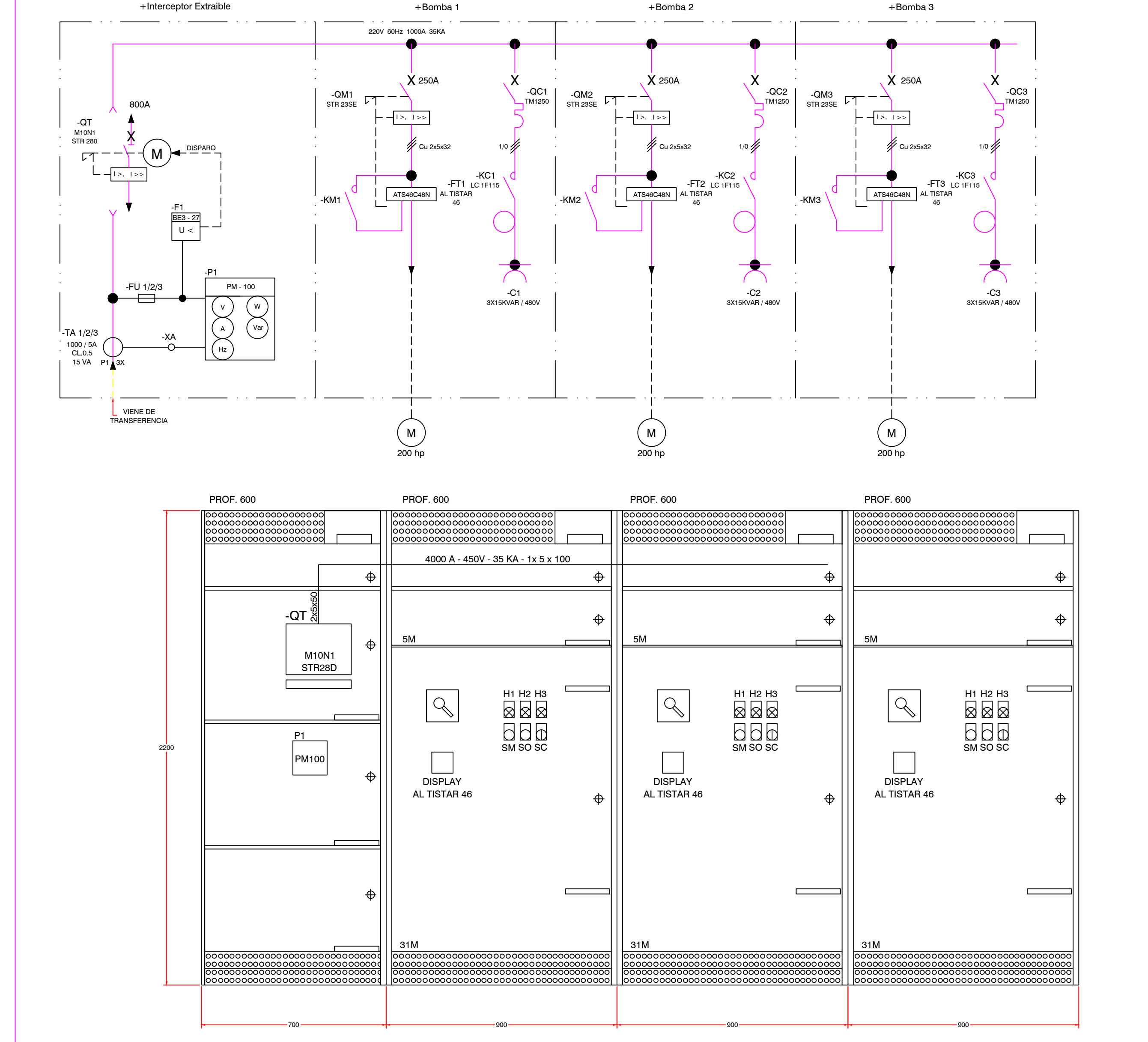
TRANSFERENCIA AUTOMATICA 220 Vac



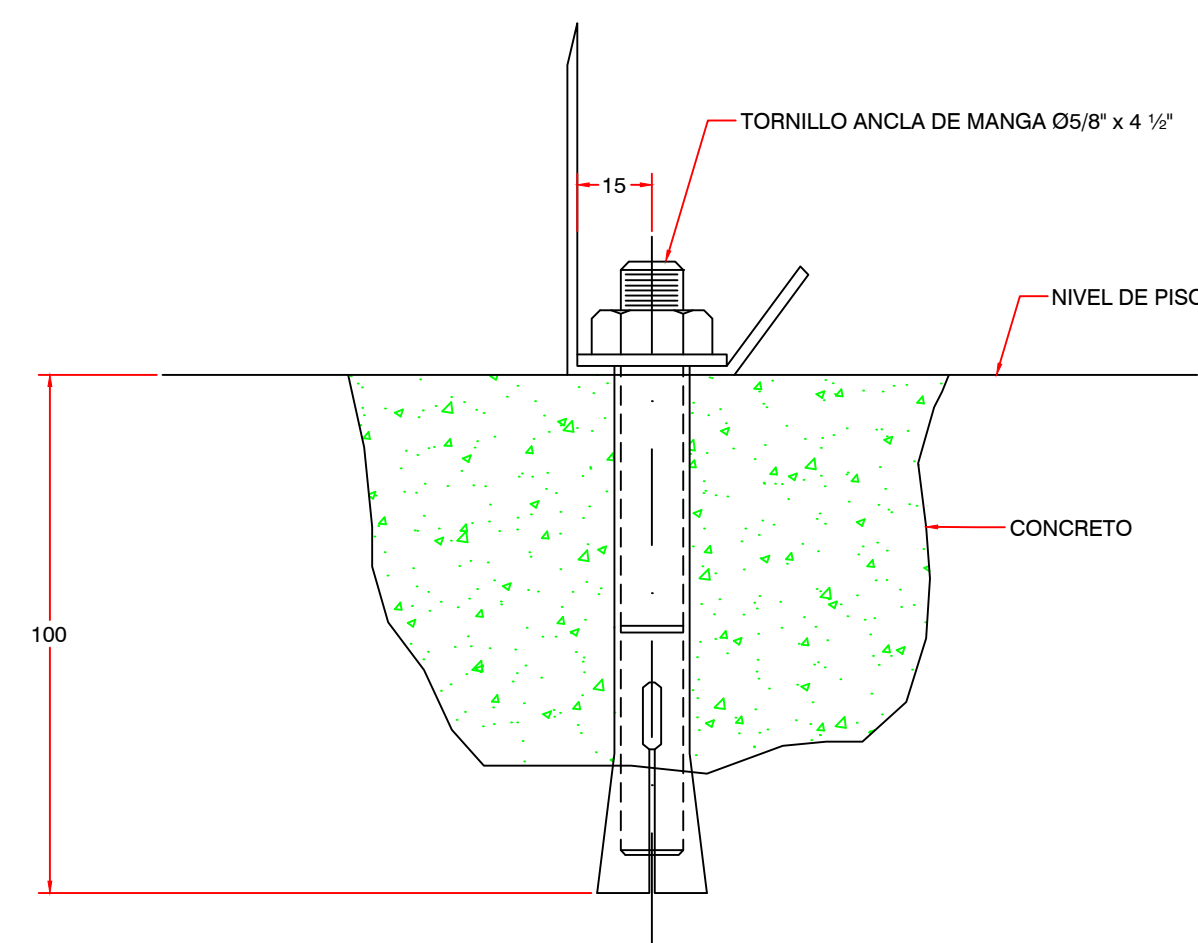
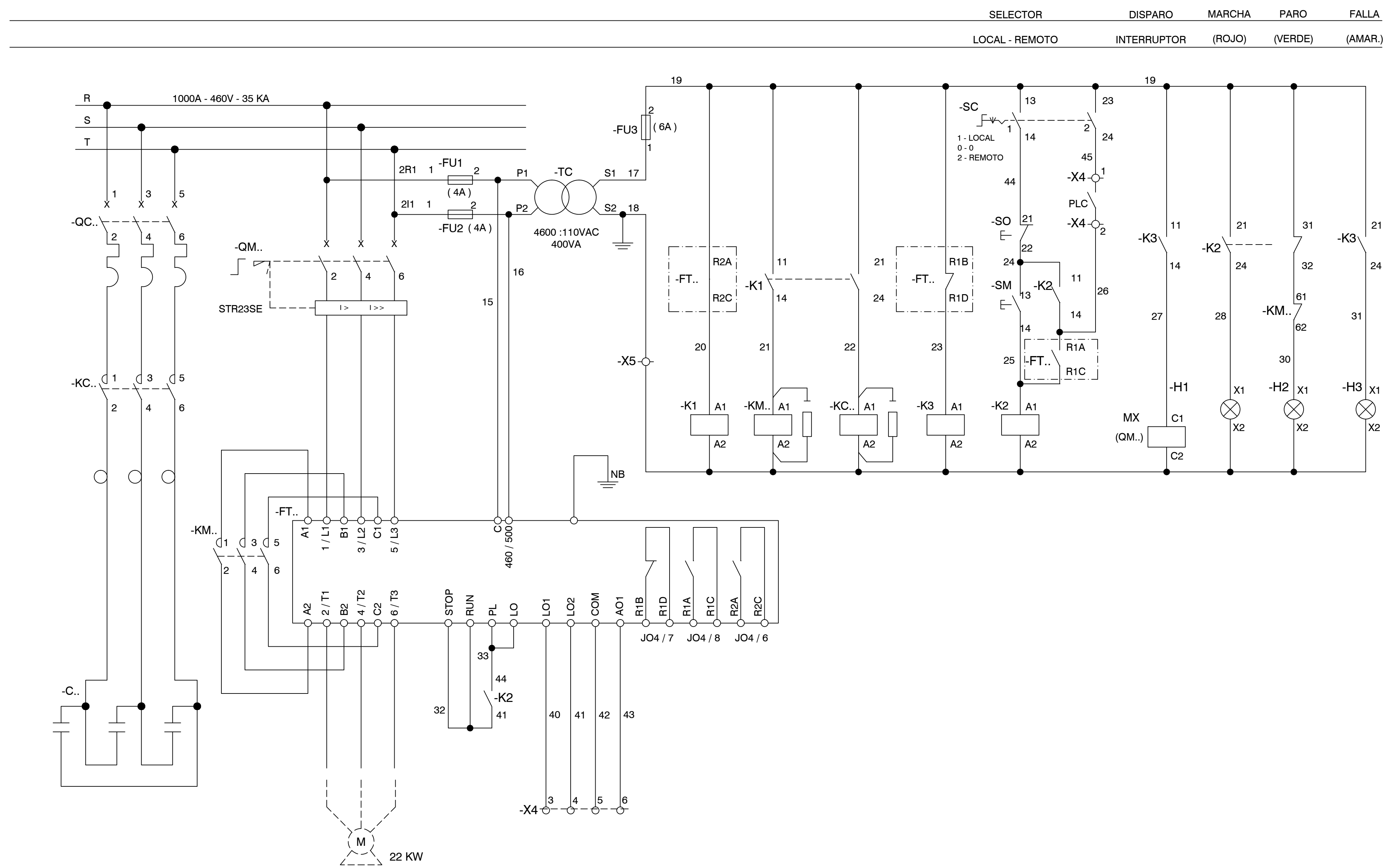
CELDAS PRIMARIAS 13200 V



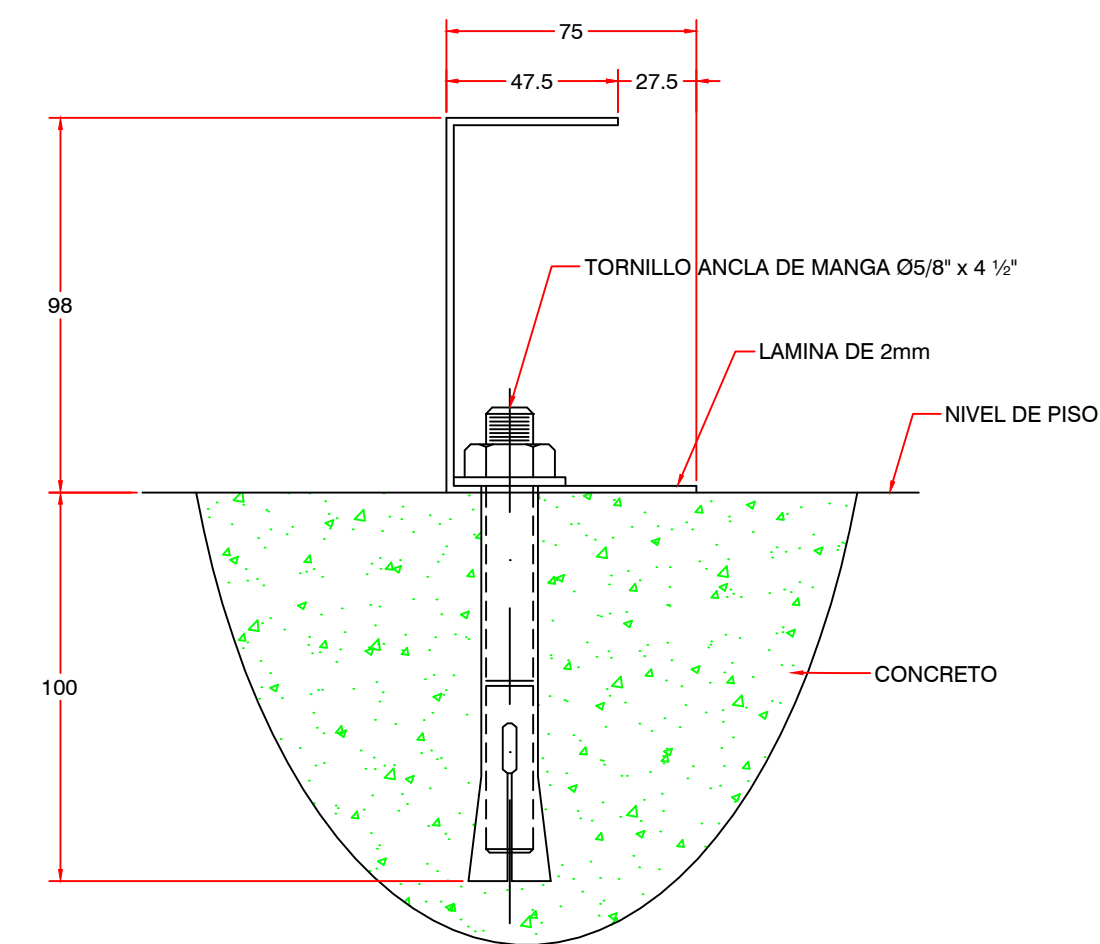
CENTRO CONTROL DE MOTORES



CONTROL TIPO DEL ARRANCADOR



DETALLE DE ANCLAJE
CELDAS TIPO SM6



DETALLE DE ANCLAJE
BLOKSET



PROYECTO:
ESTACIÓN DE REBOMBEO ACUEDUCTO REGIONAL COSTERO II MUNICIPIO DE TUBARA

DEPARTAMENTO DEL ATLANTICO

CONTIENE:
CONTROL TIPO DEL ARRANCADOR Y DETALLE DE ANCLAJE

LOCALIZACION:
MUNICIPIO DE TUBARA

RUTA DIGITAL: \\LUBBING\Diseno\Planes
P14-0006-AC-12-EL-01-RO.dwg

LAYOUT:
ARRANCADOR

ESCALA:
INDICADAS FECHA: 12/02/2014

PLANO TIPO:
EL 03-05

APROBO ING.:
JUAN ACOSTA SALAZAR

MATRICULA N°:
05202-13289 ANTIOQUIA

REVISO ING.:
LUIS AYCARDI DONADO

MATRICULA N°:
0820238083 ATL

DISEÑO ING.:
JAIRO BADILLO

MATRICULA N°:
AT 20531427

DIBAJADO:
SANDRA MARTINEZ MUÑOZ

TOPOGRAFO:
MATRICULA N°:
FIRMA:

ARCHIVO DIGITAL: CARTERA N°:

ESCALA DE PLOTEADO: TAMANO DE PAPEL:
1000 - 1000 666 x 910mm

RESERVAION:
Este plano ha sido desarrollado por medios electronicos y tanto su diseño como su dibujo, tienen derechos reservados de autor. No se permite su reproduccion total o parcial ni su uso en ningun aspecto

IMPRESO POR:SMARTINEZM
FECHA DE IMPRESION: 25.02.2014
FECHA DE GUARDADO: 27 febrero 2014

MODIFICACION N°:
FECHA MOD: MODIFICIO ING.

RESUMEN DE CAMBIOS

MODIFICACION N°:
FECHA MOD: MODIFICIO ING.

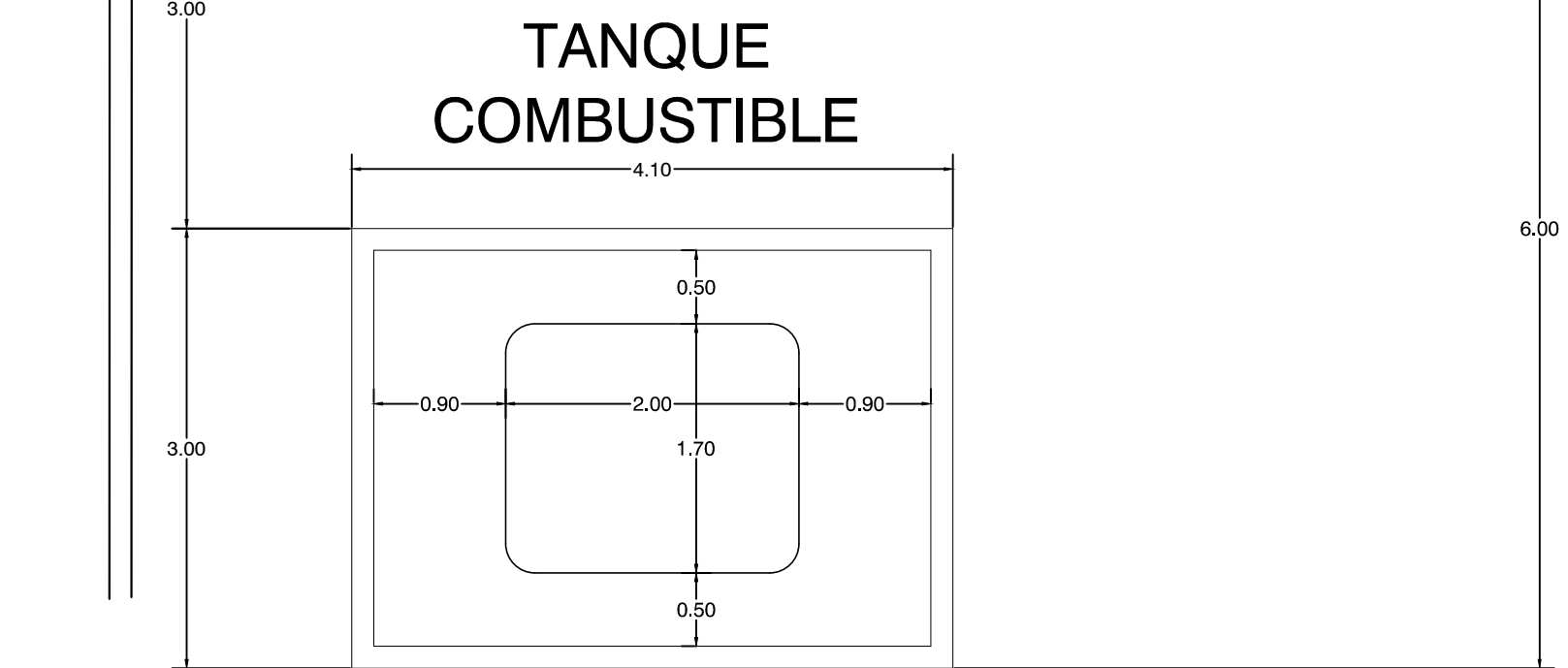
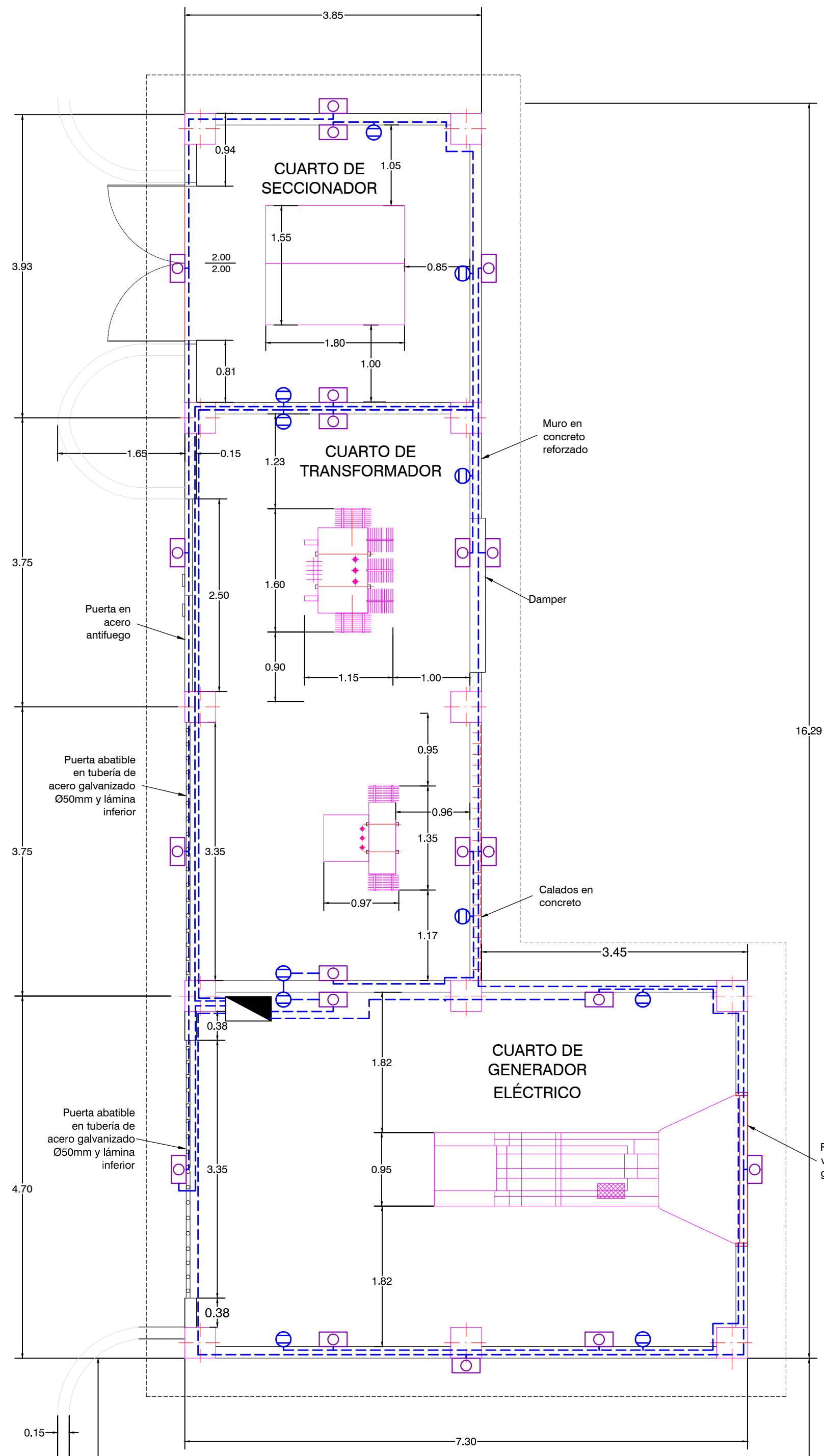
RESUMEN DE CAMBIOS

MODIFICACION N°:
FECHA MOD: MODIFICIO ING.

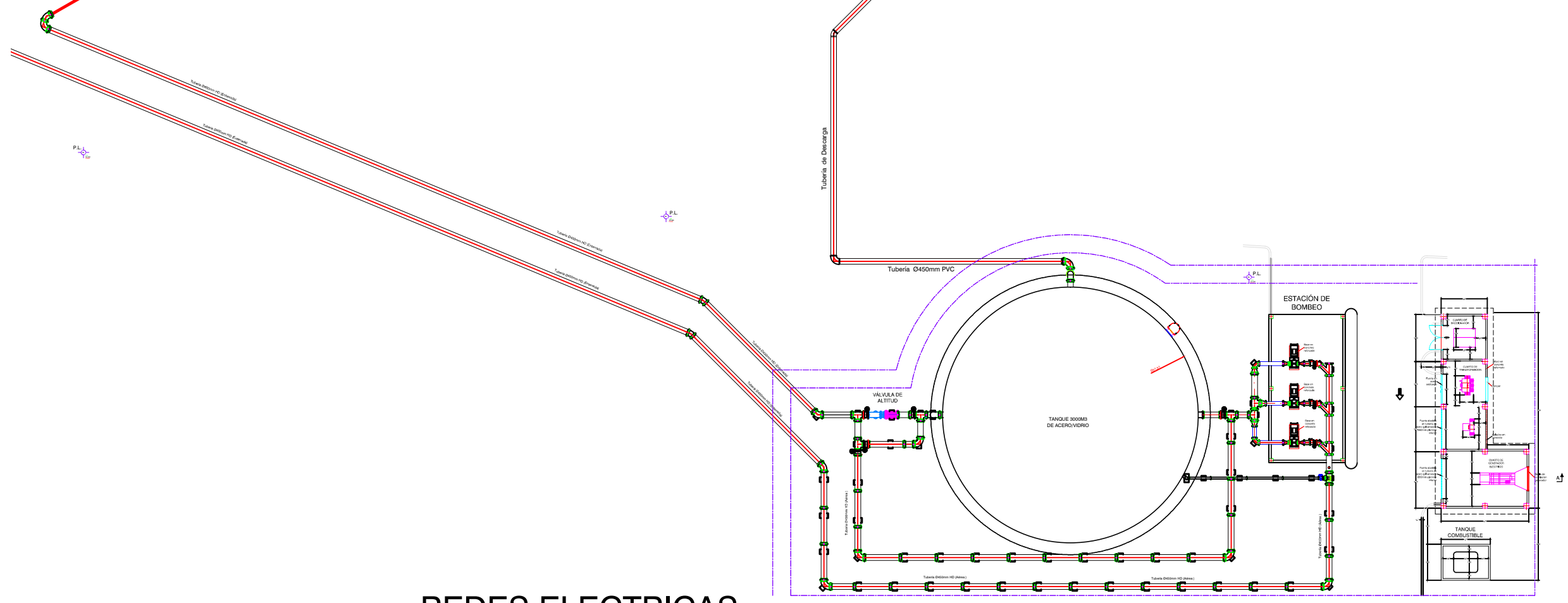
RESUMEN DE CAMBIOS

MODIFICACION N°:
FECHA MOD: MODIFICIO ING.

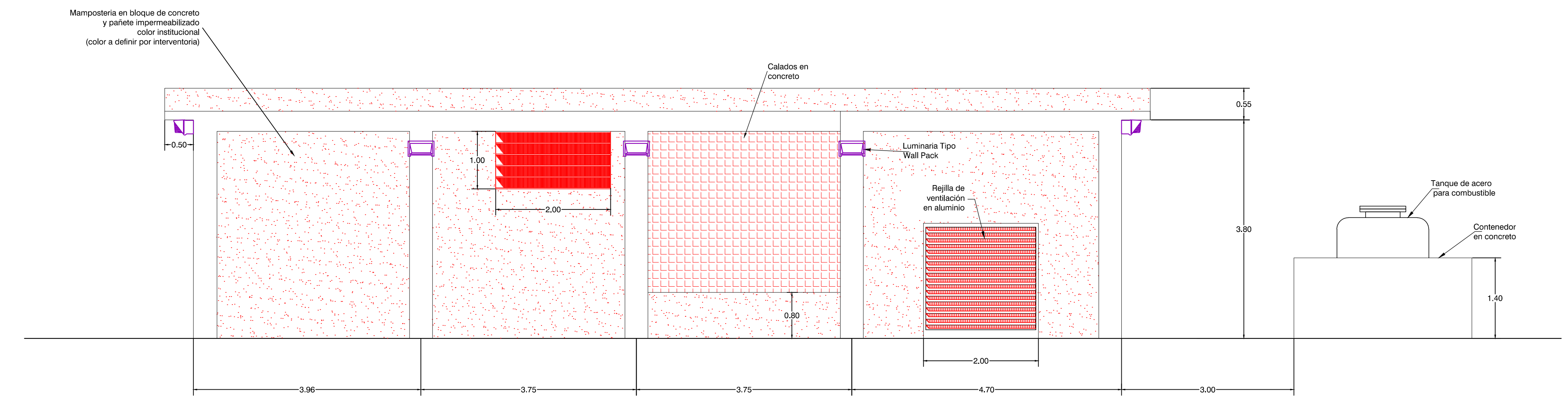
RESUMEN DE CAMBIOS



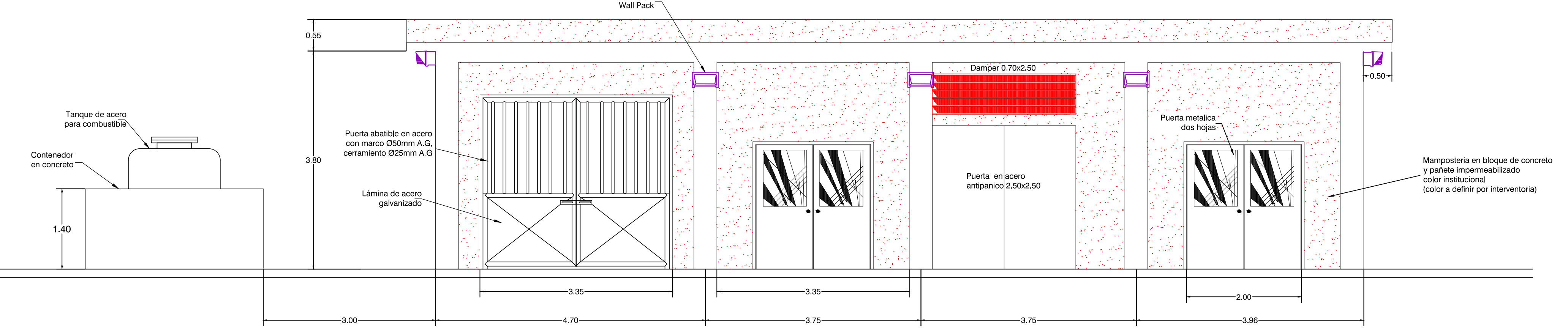
PLANTA EDIFICIO DE TRANSFORMADORES Y GENERACION
ESC: 1:50



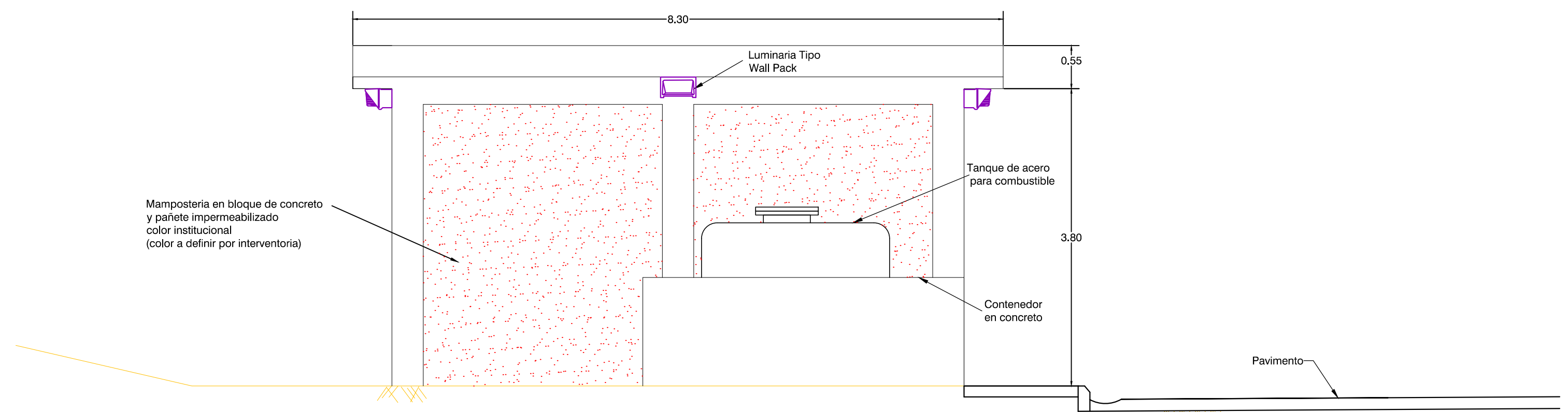
REDES ELECTRICAS
ESC: S/E



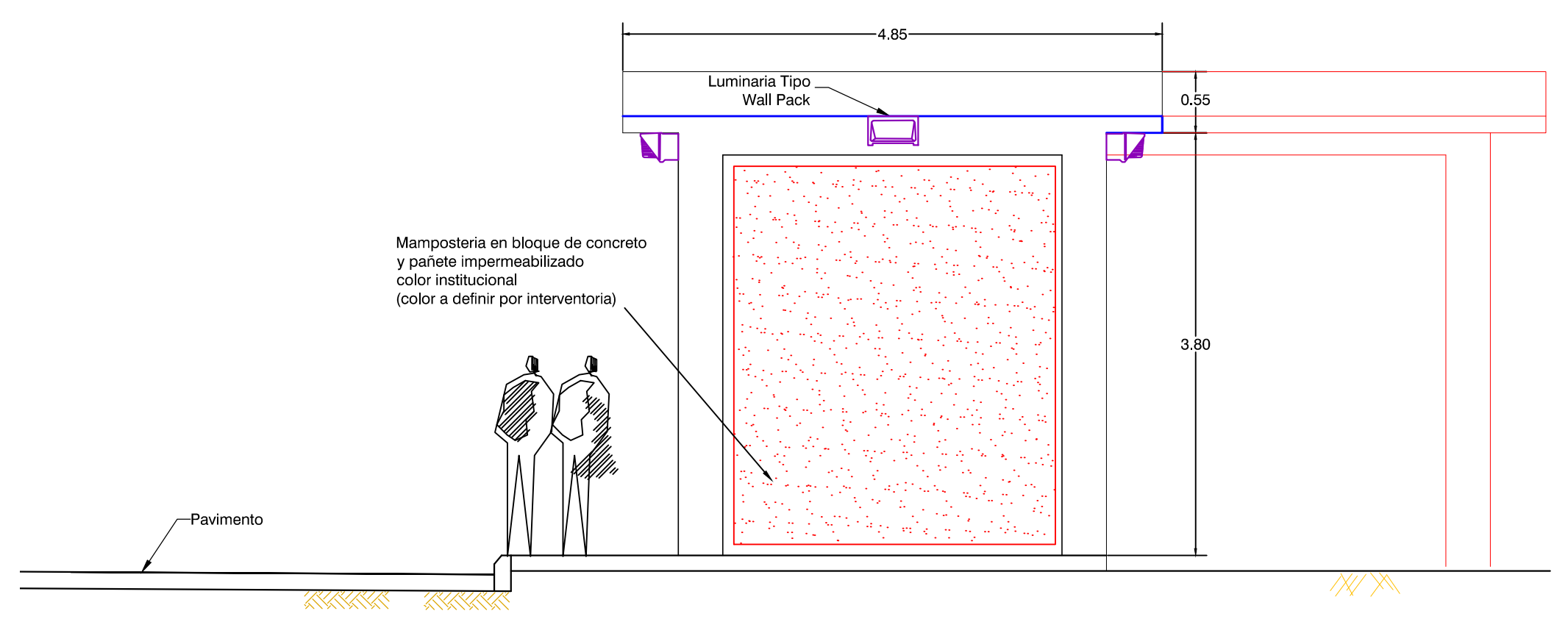
FACHADA NORTE EDIFICIO DE TRANSFORMADORES Y GENERACION
ESC: 1:50



FACHADA SUR EDIFICIO DE TRANSFORMADORES Y GENERACION
ESC: 1:50



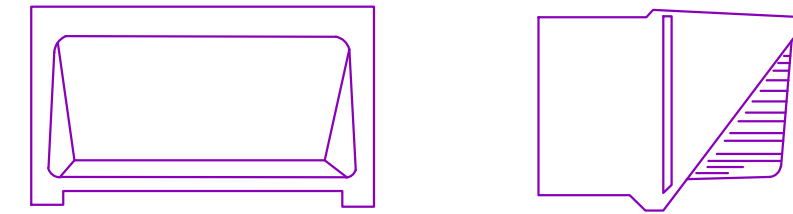
FACHADA ESTE CUARTO ELECTRICO
ESC: 1:50



FACHADA OESTE CUARTO ELECTRICO
ESC: 1:50

CONEXIONES

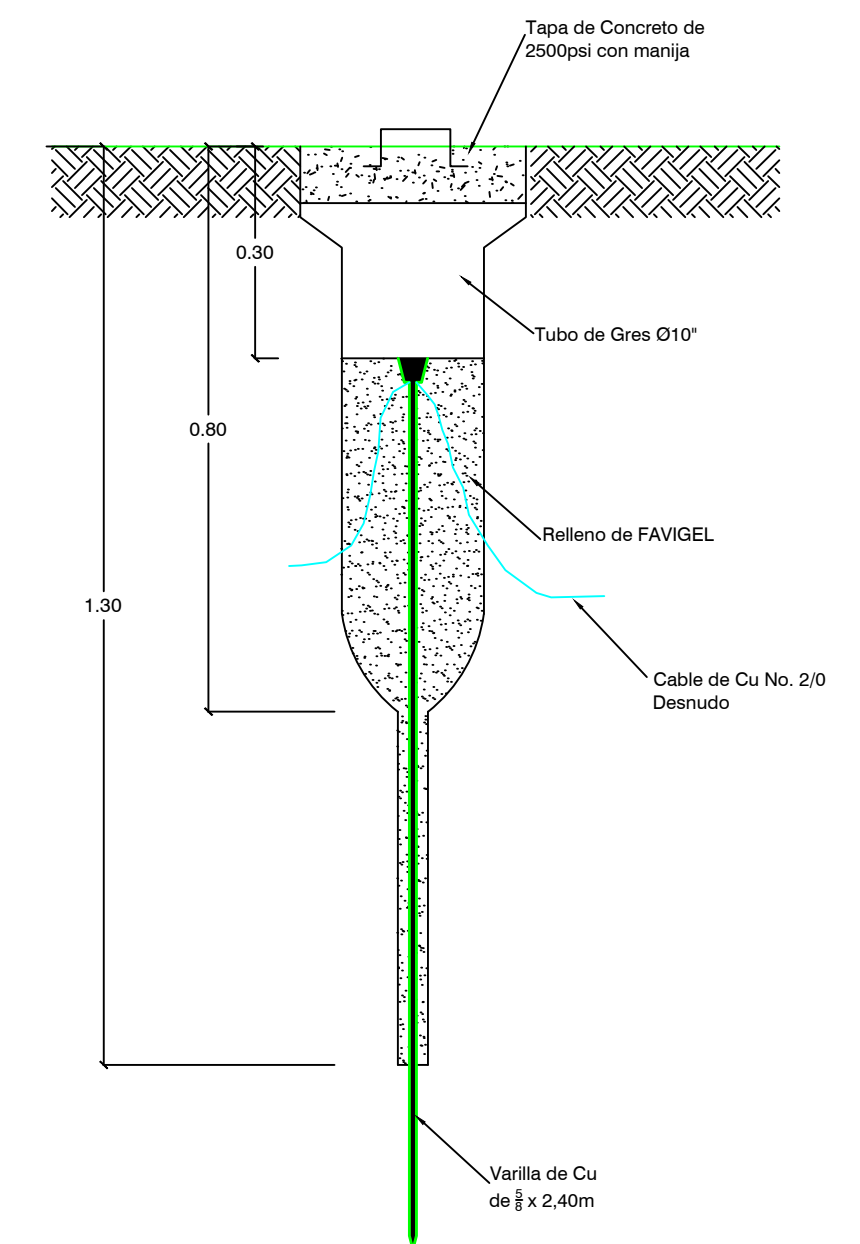
	LAMPARA QUIMBAYA
	Toma Monofásico 110 Vac.
	Toma Bifásico 220 Vac.
	Toma Trifásico 220 Vac.
	Tuberías Conduit PVC Empotrada en Pared
	Tablero Eléctrico Para Empotar



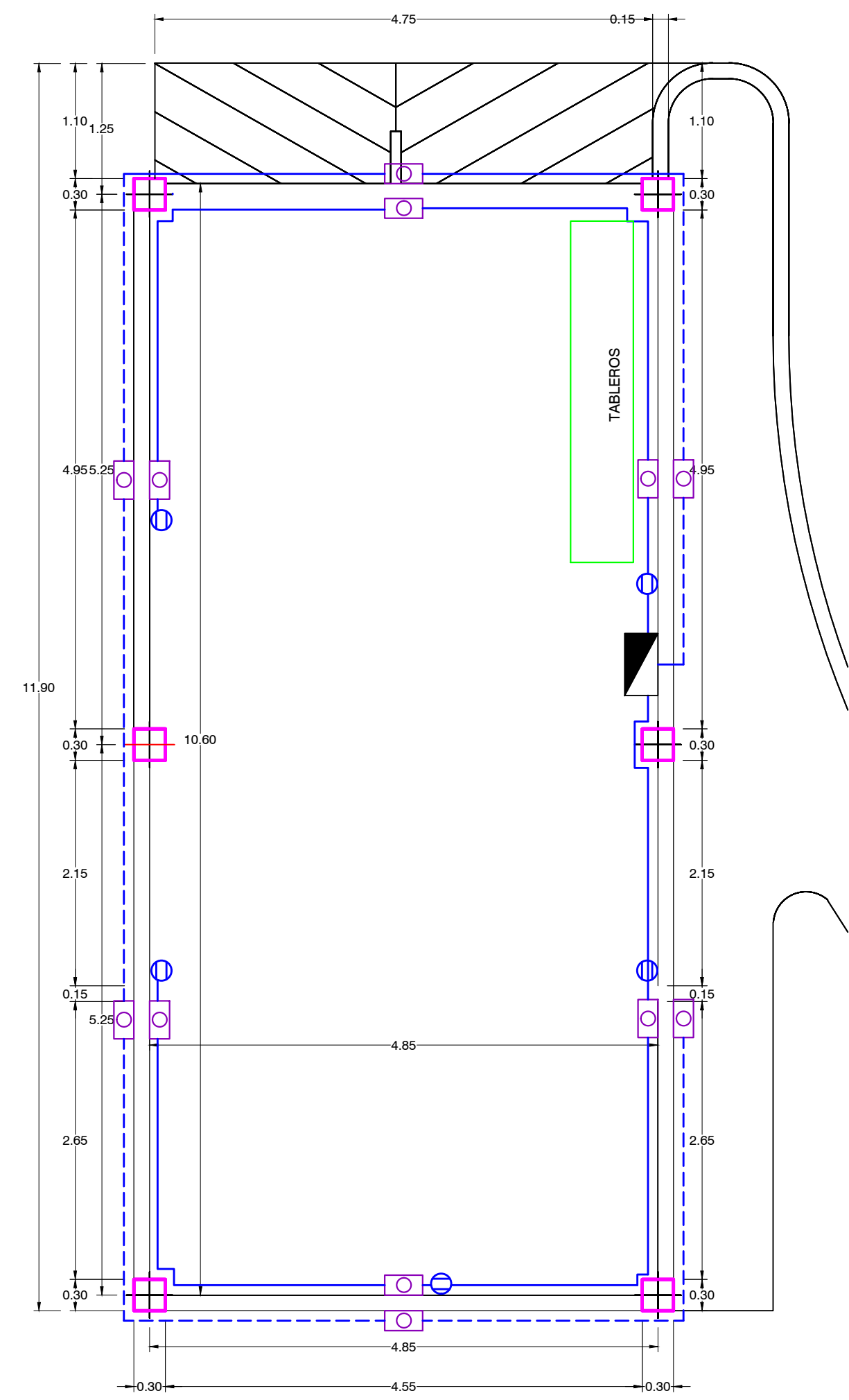
DETALLE LUMINARIA
ESC: S/E

LUMINARIA QUIMBAYA II

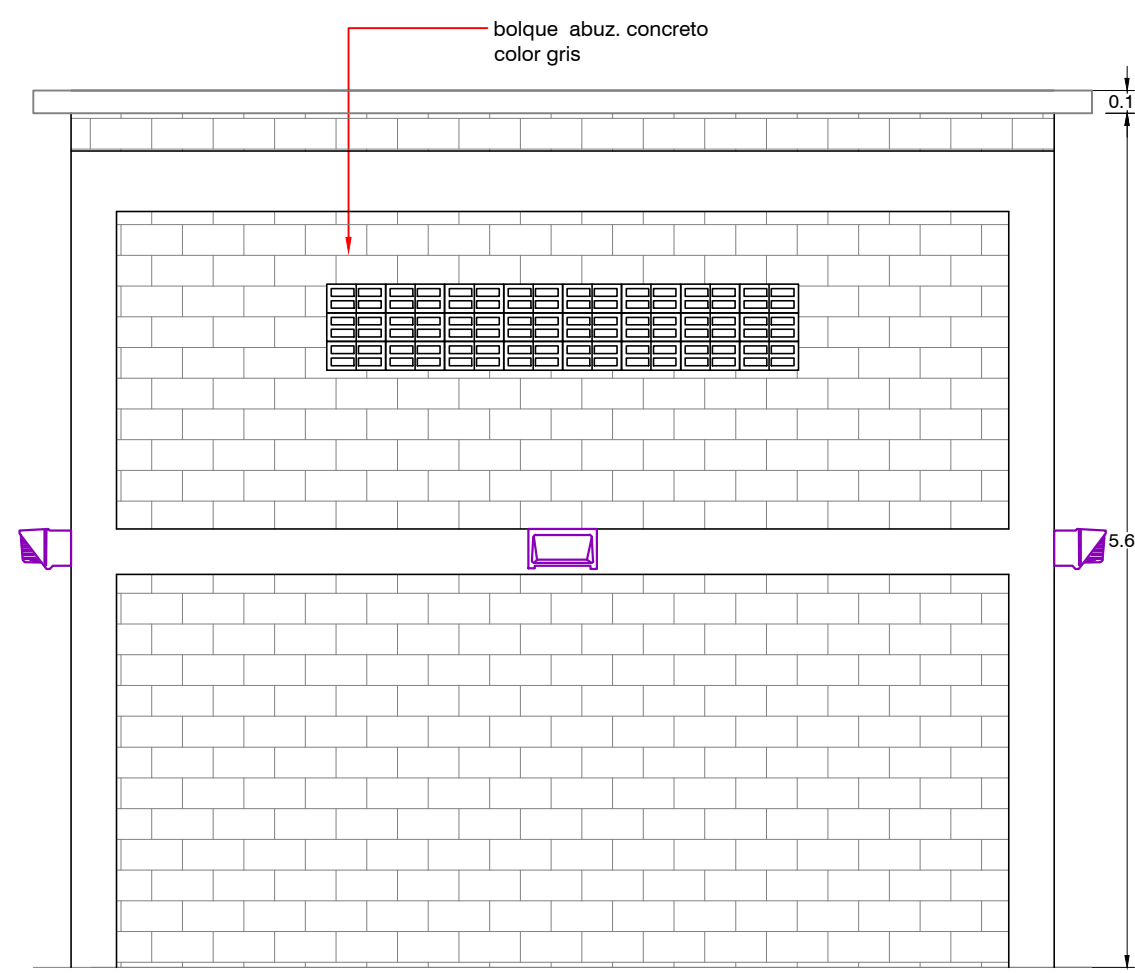
Metal Halide:
175W
Peso con elementos eléctricos:
4.7kg (con balasto reactor)
5.7kg (con balasto CWA)
Altura de montaje recomendada:
3 - 7m



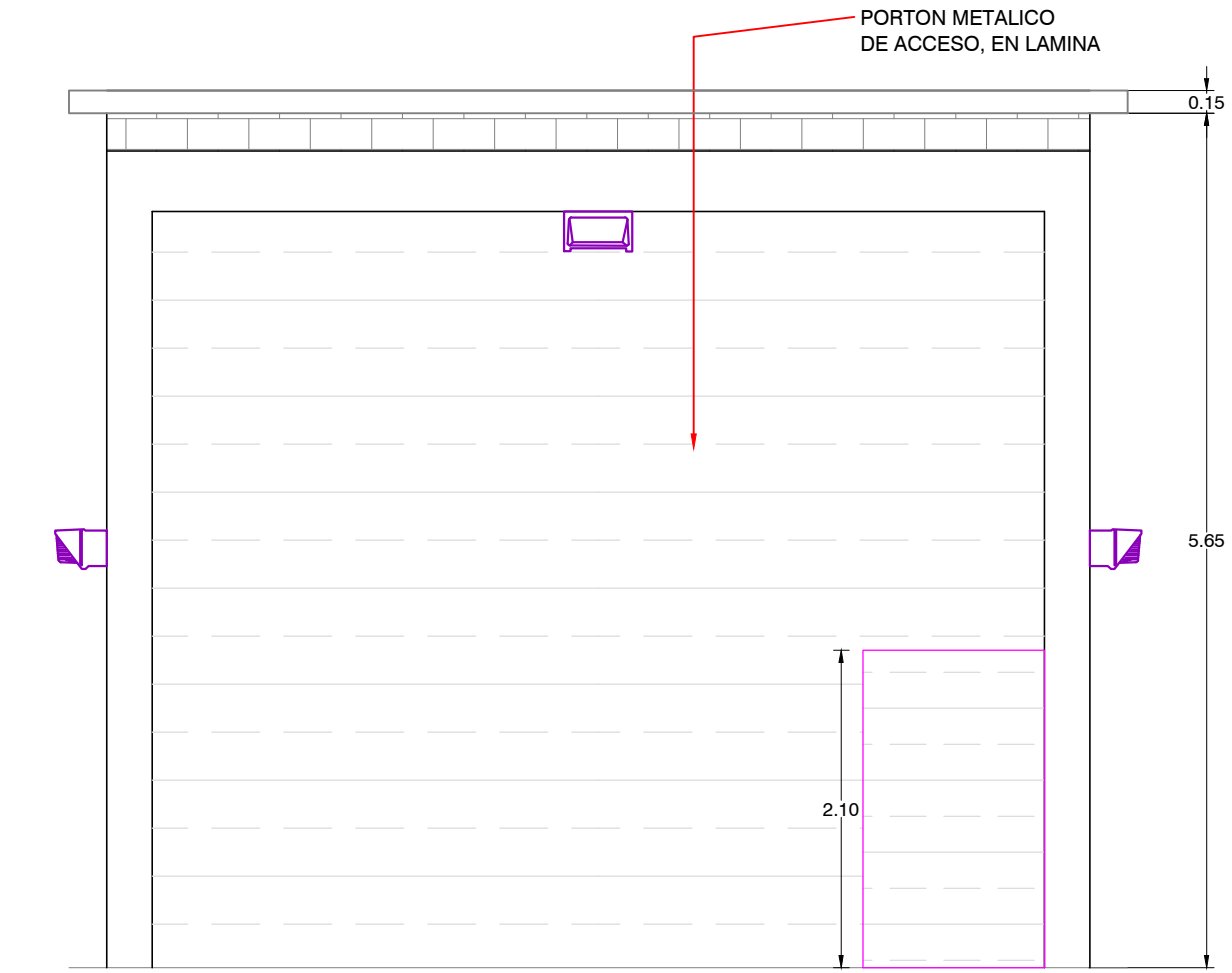
DETALLE CAJA DE INSPECCION Y VARILLA COPPERWELD
ESC: S/E



PLANTA CUARTO DE BOMBA
ESCALA : 1 : 50



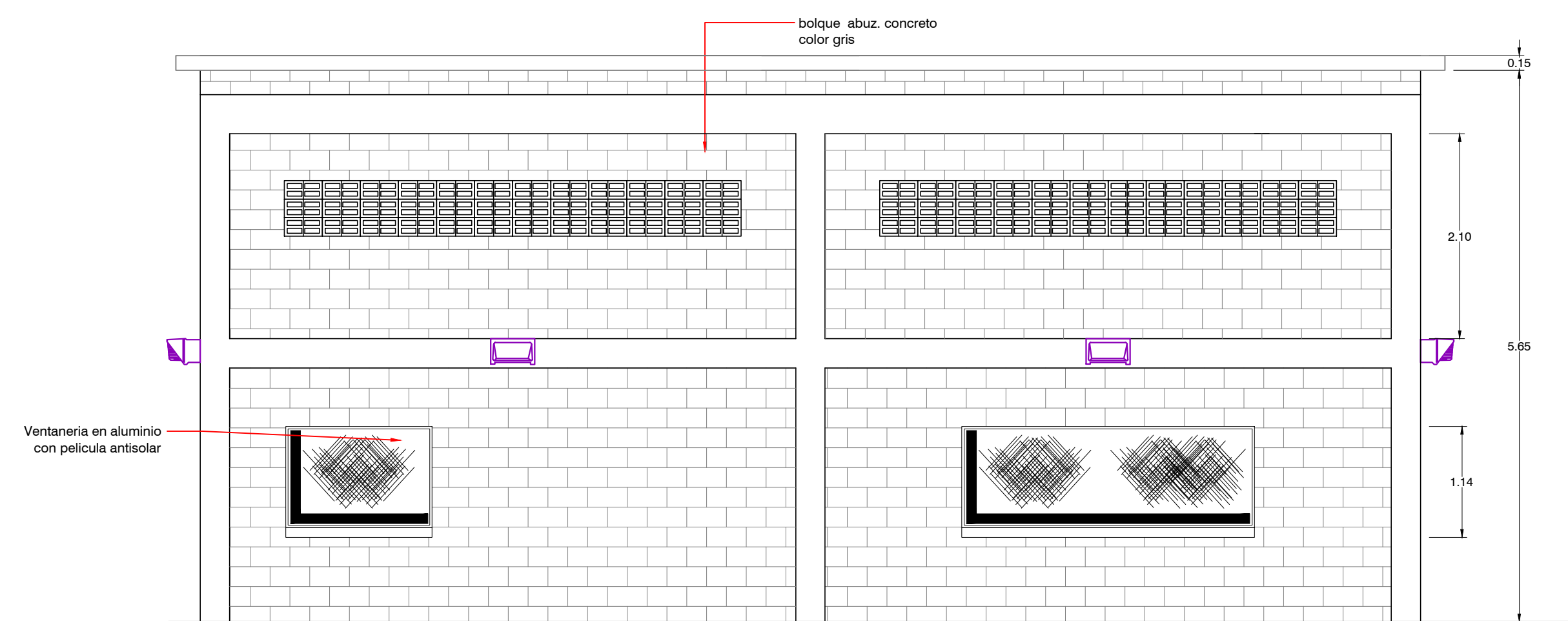
FACHADA POSTERIOR CUARTO DE BOMBA
ESCALA : 1 : 50



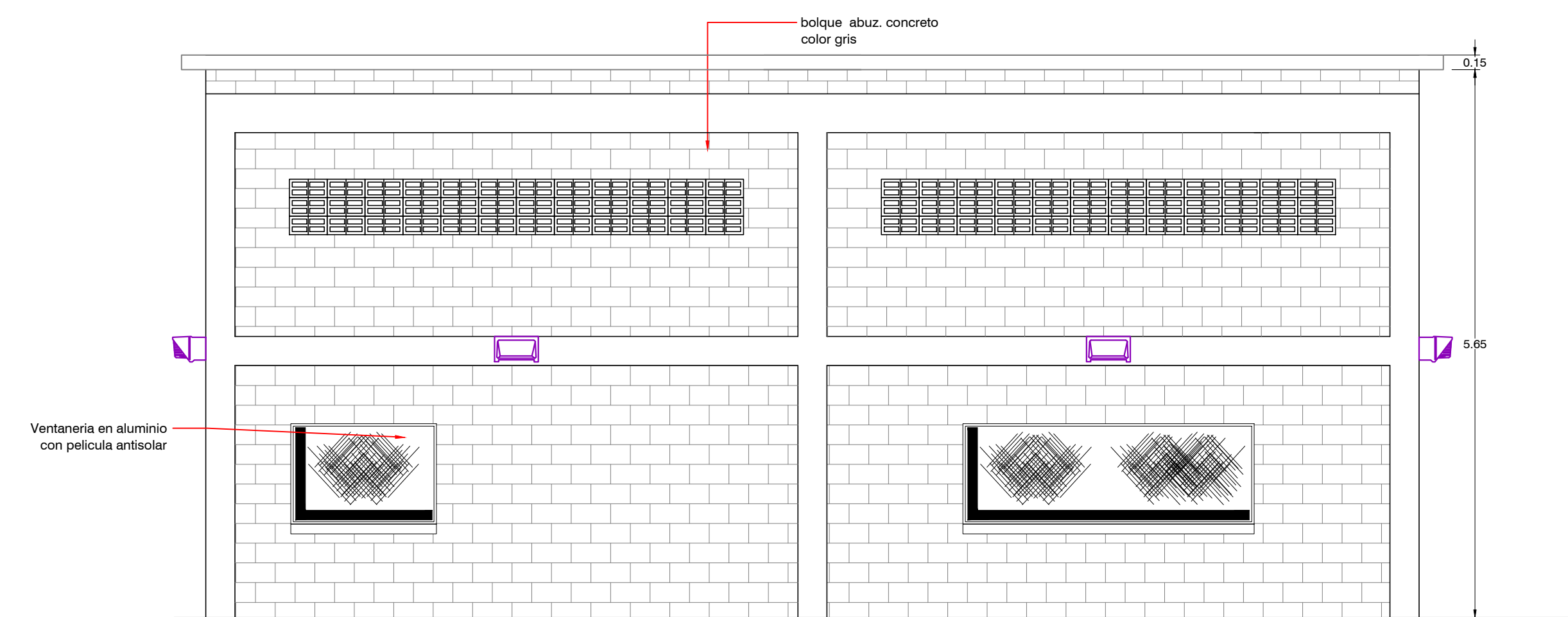
FACHADA FRONTAL CUARTO DE BOMBA
ESCALA : 1 : 50

CONVECCIONES

	LAMPARA QUIMBAYA Luminaria Wall Pack 75 W -120 V
	Toma Monofásico 110 Vac.
	Toma Bifásico 220 Vac.
	Toma Trifásico 220 Vac.
	Tubería Conduit PVC Empotrada en Pared
	Tablero Eléctrico Para Empotrar



FACHADA LATERAL IZQUIERDA CUARTO DE BOMBA
ESCALA : 1 : 50



FACHADA LATERAL DERECHA CUARTO DE BOMBA
ESCALA : 1 : 50