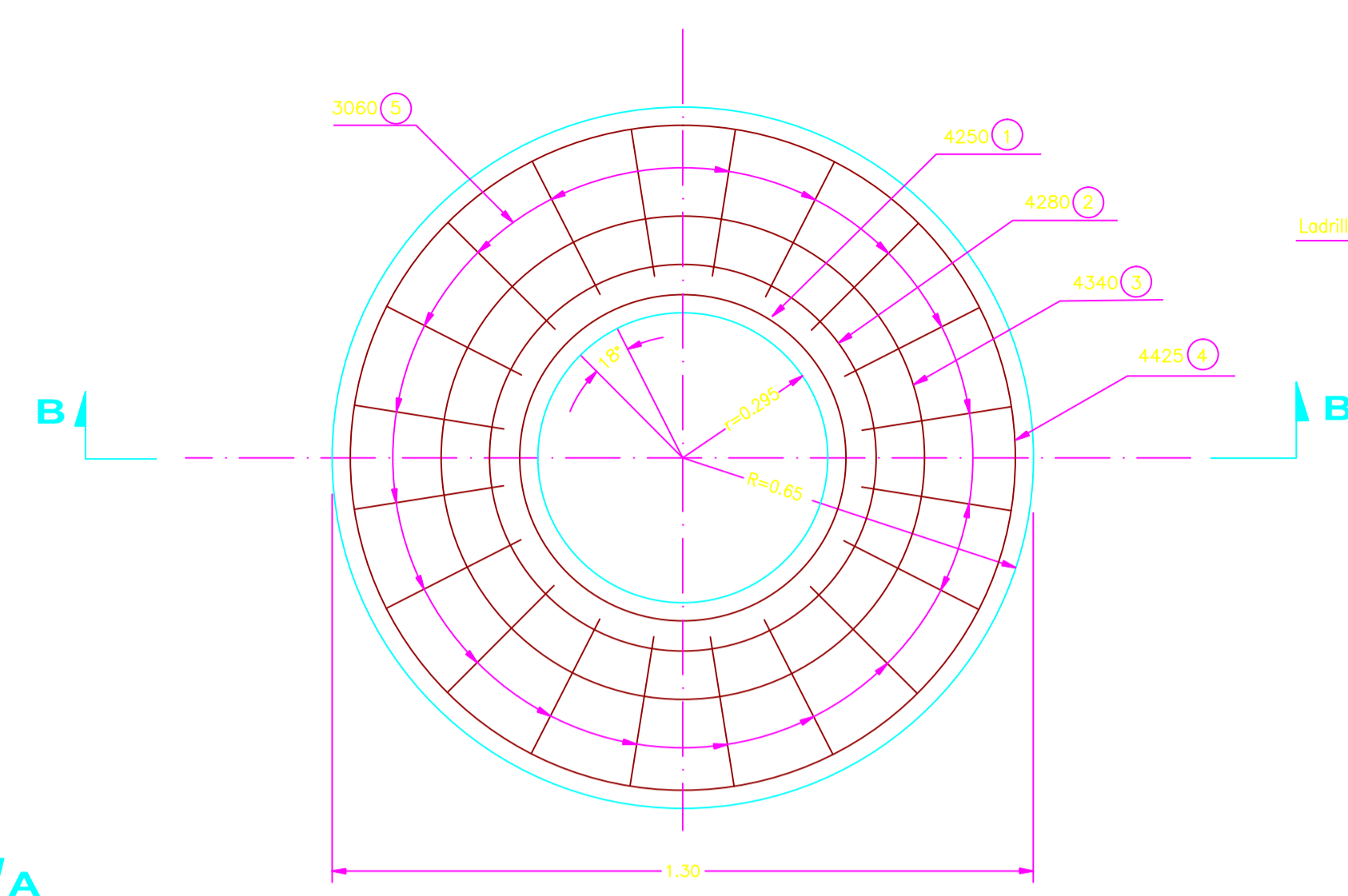
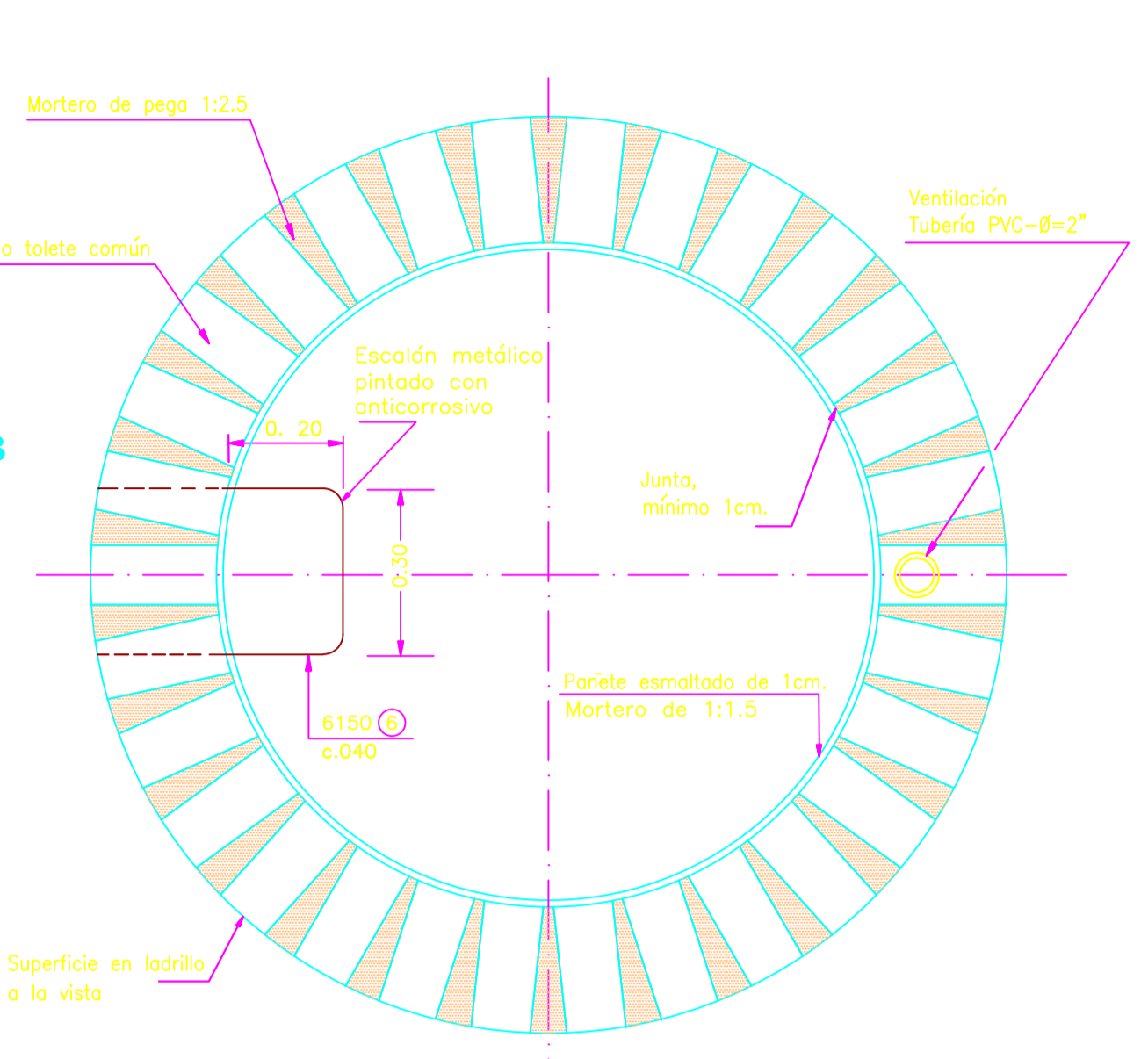


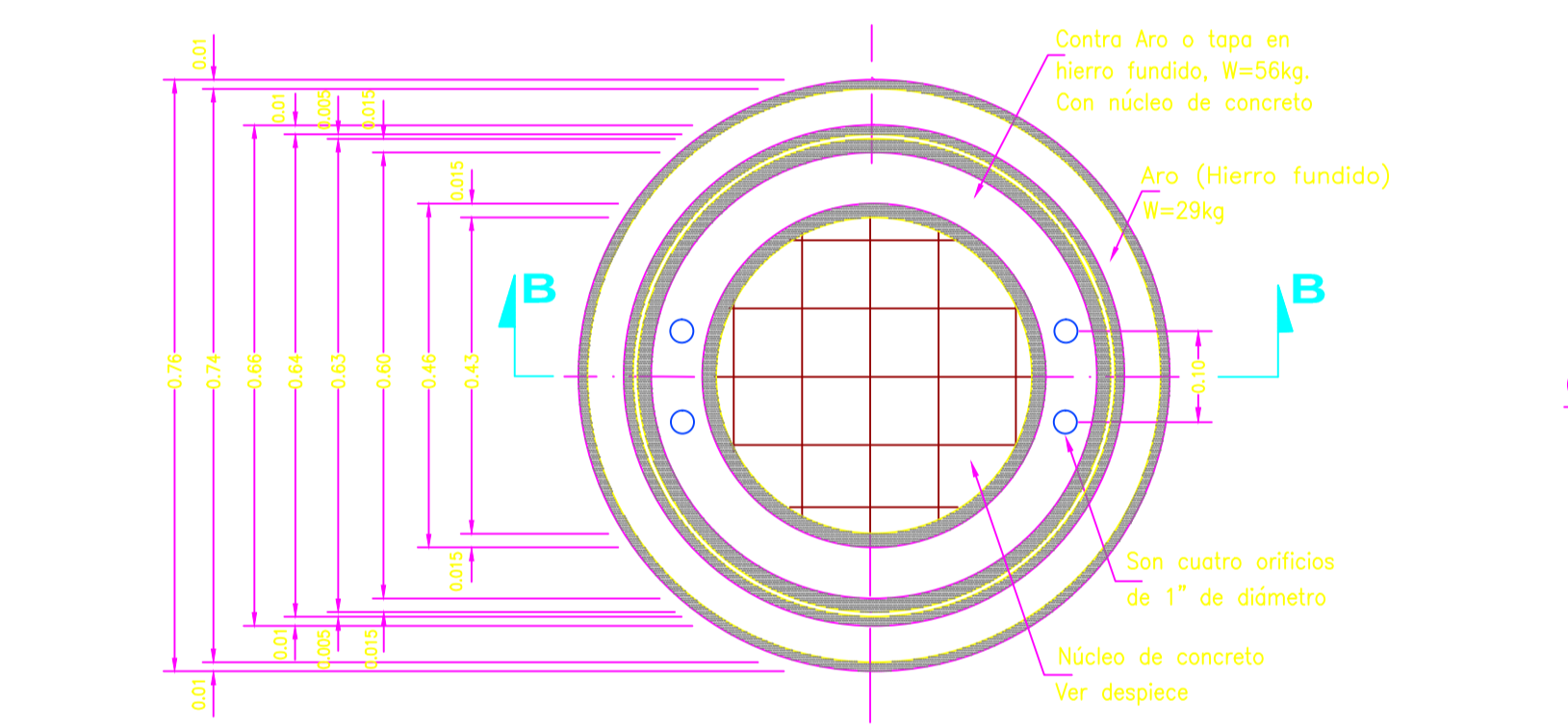
SECCION TRANSVERSAL



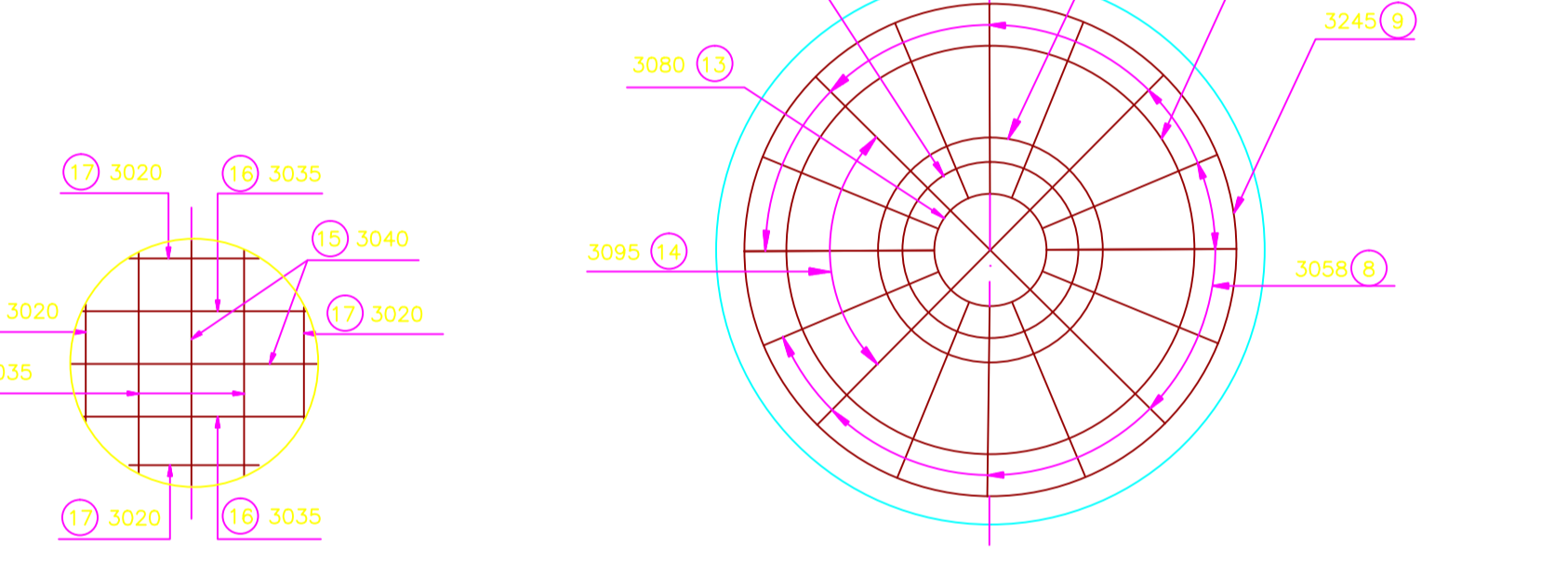
REFUERZO ANILLO



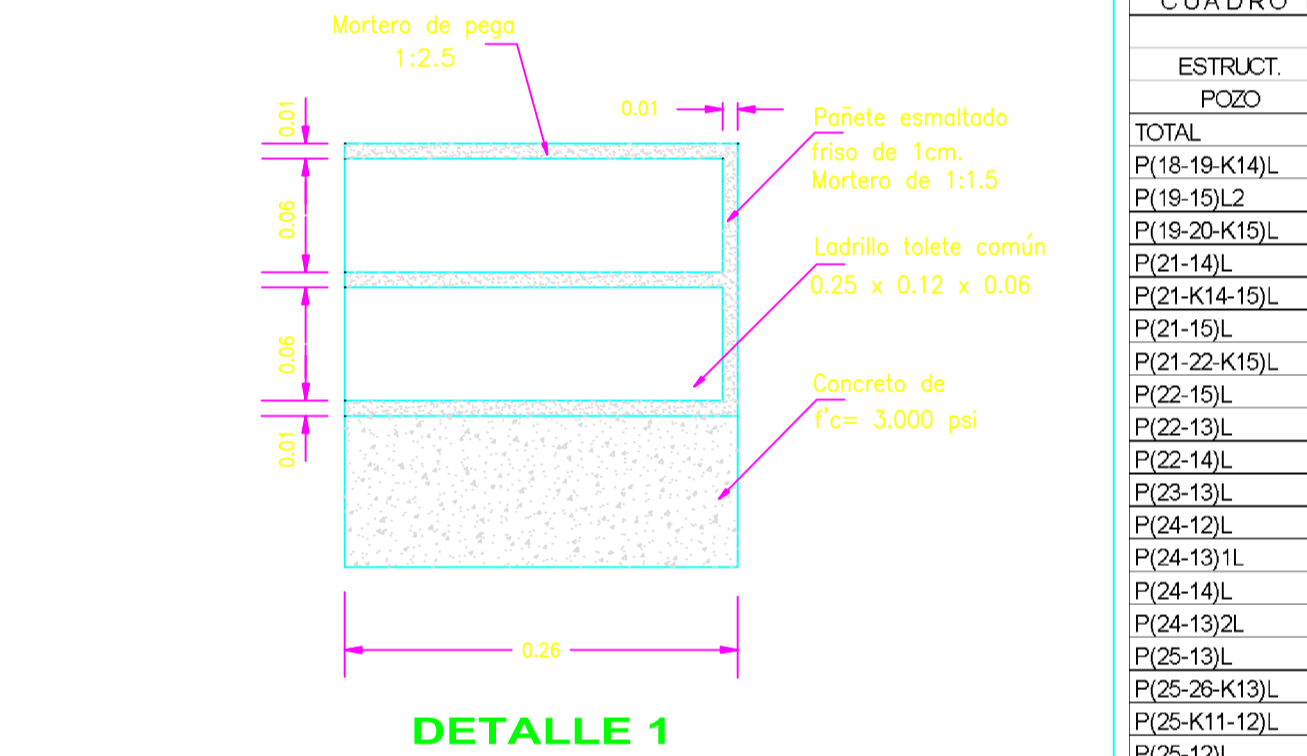
CORTE A-A



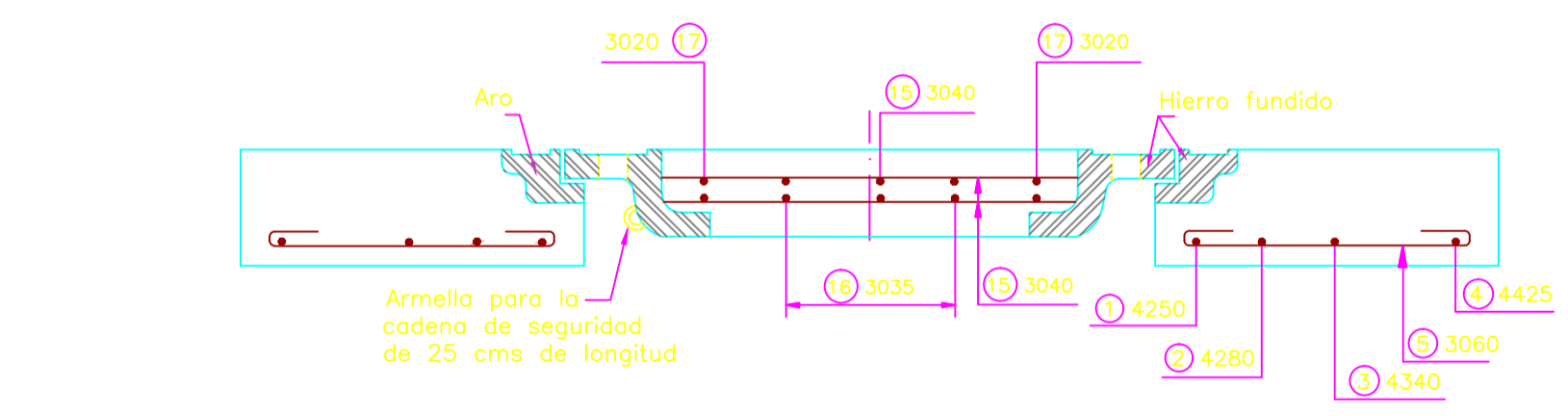
PLANTA TAPA VEHICULAR DIMENSIONES



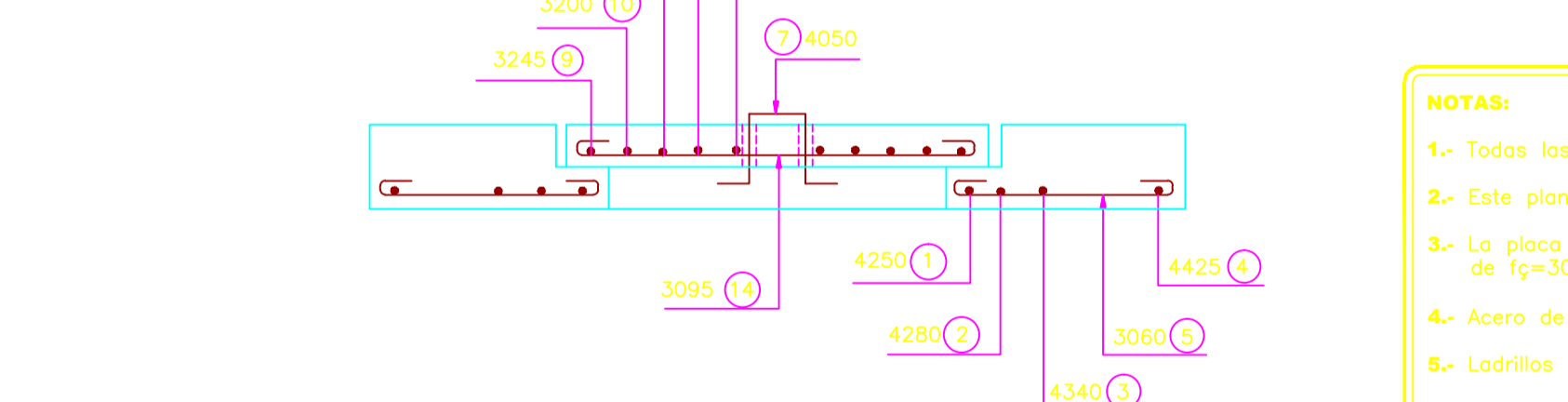
PLANTA TAPA PEATONAL DESPIECE



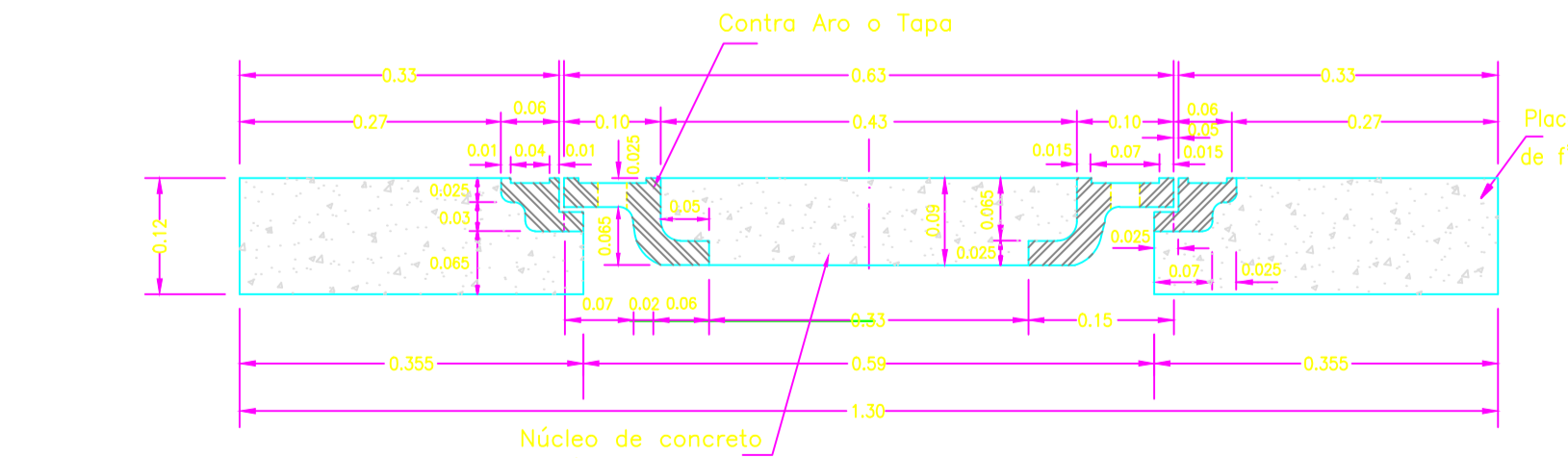
DETALLE 1



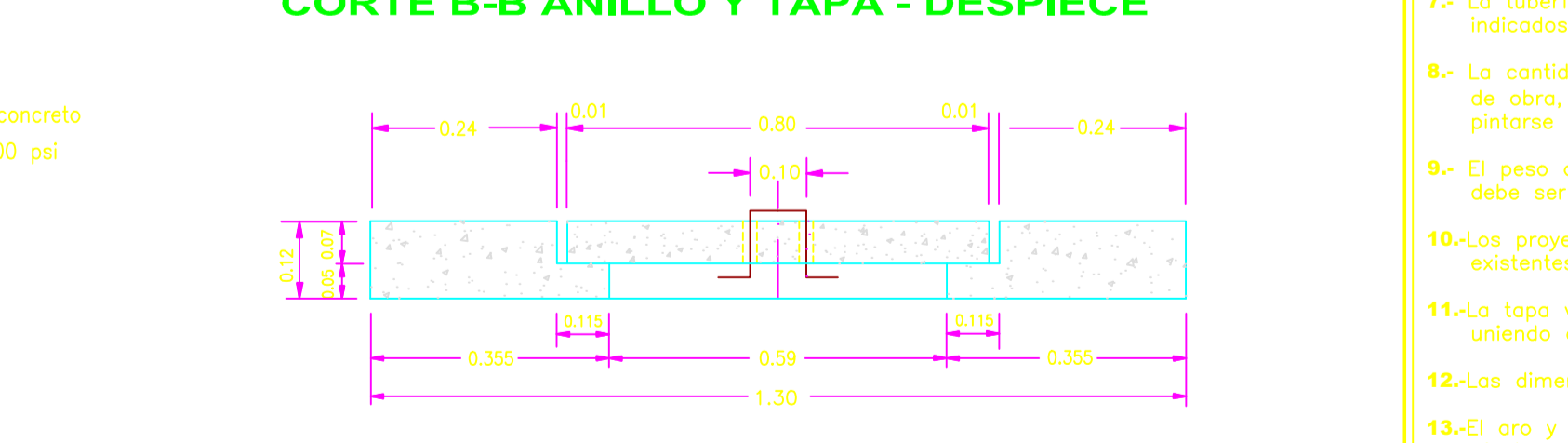
CORTE B-B ANILLO Y TAPA - DESPIECE



CORTE B-B ANILLO Y TAPA - DESPIECE



CORTE B-B ANILLO Y TAPA DIMENSIONES



CORTE B-B ANILLO Y TAPA DIMENSIONES

DESPIECE Y CANTIDADES DE OBRA PARA PLACA Y TAPA										
TIPO	#	MARCA	A	B	C	CANT.	LONG. UNIT. m	LONG. TOTAL m	PESO TOTAL Kg.	FORMA
1	4	4250	0.40	2.10		1	2.50	2.50	2.5	
2	4	4280	0.40	2.40		1	2.80	2.80	2.8	
3	4	4340	0.40	3.00		1	3.40	3.40	3.4	
4	4	4425	0.40	3.85		1	4.25	4.25	4.2	
5	3	3060	0.15	0.30		20	0.60	13.00	7.3	
6	6	6150	0.15	0.30	0.45	MARCA CON H.	1.50			
7	4	4050	0.05	0.15	0.10		1	0.50	0.5	
8	3	3058	0.15	0.28		12	0.58	7.00	3.9	
9	3	3245	0.30	2.15		1	2.45	2.45	1.4	
10	3	3200	0.30	1.70		1	2.00	2.00	1.1	
11	3	3155	0.30	1.25		1	1.55	1.55	0.9	
12	3	3105	0.30	0.70		1	1.05	1.05	0.6	
13	3	3080	0.30	0.50		1	0.80	0.80	0.5	
14	3	3095	0.15	0.65		2	0.95	1.90	1.1	
15	3	3040		0.40		4	0.40	0.40	0.22	
16	3	3035		0.35		8	0.35	0.35	0.2	
17	3	3020		0.20		4	0.20	0.20	0.11	

CUADRO DE DIMENSIONES Y CANTIDADES DE OBRA												
ESTRUCT. POZO	T P	COTA RASANTE	COTA B	COTA A	H	TUBERIA SANIT. PVC (m)	MURO EN LADRILLO (m2)	CONCRETO PLACA Y ARO (m3)	PESO Ac-Fy=4200 psi (kg)	PESO Ac-Fy=2565 psi (kg)	PESO ARMADURA (kg)	
TOTAL							6.98	549.76	35.18	4581.29	664.61	5245.90
P(18-19-K14)L	V	1196.85	1196.37	1197.86		0.51		4.19	0.27	23.53	10.71	34.24
P(19-15)L2	V	1197.00	1196.52	1195.18		1.34		7.97	0.27	30.25	10.71	40.95
P(19-20-K15)L	V	1194.80	1194.12	1193.62		0.50		4.14	0.27	23.53	10.71	34.24
P(21-14)L	V	1194.50	1194.02	1192.88		1.14		7.04	0.27	30.25	10.71	40.95
P(21-K14-15)L	V	1193.20	1192.72	1192.21		0.51		4.16	0.27	23.53	10.71	34.24
P(21-15)L	V	1192.80	1192.32	1191.03		1.29		7.73	0.27	30.25	10.71	40.95
P(21-22-K15)L	V	1190.10	1189.62	1188.14		0.46		4.03	0.27	23.53	10.71	37.80
P(22-15)L	V	1186.90	1186.42	1185.93		0.49		4.10	0.27	23.53	10.71	34.24
P(22-13)L	V	1194.90	1194.42	1193.38		1.04		6.82	0.27	30.25	10.71	40.95
P(22-14)L	V	1190.70	1190.22	1189.72		0.50		4.11	0.27	23.53	10.71	44.32
P(23-13)L	V	1190.60	1190.12	1189.12		1.00		6.42	0.27	26.89	10.71	37.60
P(24-12)L	V	1190.80	1190.32	1189.68		0.64		4.78	0.27	26.89	10.71	37.60
P(24-13)L	V	1188.80	1188.32	1187.81		0.51		4.18	0.27	23.53	10.71	34.24
P(24-14)L	V	1188.00	1187.52	1186.54		0.98		6.33	0.27	26.89	10.71	37.60
P(24-13)2L	V	1188.80	1188.32	1187.59		0.73		5.18	0.27	26.89	10.71	37.60
P(25-13)L	V	1188.70	1188.22	1186.24		1.88		10.44	0.27	43.69	10.71	54.40
P(25-26-K13)L	V	1187.00	1186.52	1184.01		2.51		13.35	0.27	47.05	10.71	57.76
P(25-K11-12)L	V	1188.00	1187.52	1186.99		0.53		4.26	0.27	23.53	10.71	34.24
P(25-12)L	V	1187.40	1186.92	1186.37		0.55		4.34	0.27	23.53	10.71	34.24
P(26-11)L	V	1195.50	1195.02	1193.61		1.41		8.31	0.27	30.25	10.71	40.95
P(25-11)L	V	1190.10	1189.62	1189.13		0.49		4.09	0.27	23.53	10.71	34.24
P(25-16)L	V	1196.30	1195.82	1194.57		1.25		7.96	0.27	30.25	10.71	40.95
P(25-15)L	V	1193.50	1193.02	1192.52		0.50		4.13	0.27	23.53	10.71	40.95
P(24-17)L	V	1194.24	1193.76	1193.23		0.53		4.26	0.27	23.53	10.71	34.24
P(24-16)L	V	1193.10	1192.62	1192.07		0.55		4.37	0.27	23.53	10.71	34.24
P(24-15)L	V	1193.05	1192.57	1192.02		2.55		13.54	0.27	47.05	10.71	57.76
P(23-15)L	V	1187.34	1186.86	1186.36		0.50		4.13	0.27	23.53	10.71	40.95
P(CAJUL)5	V	1185.76	1185.28	1183.51		1.77		9.95	0.27	33.61	10.71	44.32
P(23-7)L	V	1192.50	1192.02	1190.55		1.47		8.60	0.27	33.61	10.71	44.32
P(23-16)L	V	1187.70	1187.22	1186.72		0.50		4.11	0.27	23.53	10.71	34.24
P(23-K16-15)L	V	1187.50	1187.02	1186.24		0.78		5.42	0.27	26.89	10.71	37.60
P(22-16)L	V	1185.60	1185.12	1183.74		1.38		8.16	0.27	30.25	10.71	40.95
P(21-16)L	V	1182.00	1181.52	1181.02		0.50		4.15	0.27	23.53	10.71	34.24
P(22-17)L	V	1185.90	1185.42	1184.09		1.33		7.94	0.27	30.25	10.71	40.95
P(21-17)L	V	1185.60	1185.12	1182.31		2.81		14.72	0.27	50.41	10.71	61.12
P(21-20-K17)L	V	1184.10	1183.62	1182.10		1.52		8.81	0.27	33.61	10.71	44.32
P(19-20-K16)L	V	1194.50	1194.02	1191.17		2.85		14.92	0.27	43.69	10.71	54.40
P(20-16)L	V	1184.50	1184.02	1183.56		0.46		3.96	0.27	26.89	10.71	37.60
P(24-11)L	V	1190.00	1189.52	1188.48		1.05		6.63	0.27	30.25	10.71	40.95
P(24-25-K11)L	V	1188.05	1187.57	1187.06		0.51		4.17	0.27	23.53	10.71	34.24

V= Vehiculares P= Peatonales

- NOTAS:**
- Todas las dimensiones no especificadas están dadas en metros.
 - Este plano muestra el diseño típico para pozos de inspección en ladrillo y su respectiva tapa.
 - La placa superior o anillo, la placa de fondo y el núcleo de la tapa se fundirán en concreto de f'c=3000 psi.
 - Acero de refuerzo de fy=2394 Kg/cm2 para φ=3/8" y fy=4200 Kg/cm2 para φ=1/2"
 - Ladrillos según especificaciones ASTM-C62.
 - El costo de pañete y mortero de pega debe incluirse en el precio de la mampostería. El friso de mampostería en ladrillo deberá esmaltarse.
 - La tubería sanitaria PVC deberá cumplir con I anorma ICONTEC-382 y se instalará en los pozos indicados en el cuadro de dimensiones.
 - La cantidad de acero para los escalones no se incluye en el cuadro de despiece y cantidades de obra, ya que varía en función de H (acero por escalón 3.36 Kg.). Estos escalones deben pintarse con corrosivo.
 - El peso del aro y el contra-aro en hierro fundido de las tapas de los pozos en vía vehicular debe ser superior a 85 Kg.
 - Los proyectos a ejecutarse en vías vehiculares deben contemplar la reposición de las tapas existentes de concreto por tapas de hierro fundido y núcleo de concreto.
 - La tapa vehicular debe incluir una cadena de seguridad de por lo menos 25 cms de longitud, uniendo aro y contra-aro.
 - Las dimensiones mínimas del ladrillo tolete serán: 0.06 x 0.12 x 0.25.
 - El aro y el contra-aro en hierro fundido deben tener un maquinado final para obtener un ajuste y acople adecuado con el anillo de soporte.

TIPO DE POZO	TAPA Y ANILLO		* CILINDRO			CONO		PLACA DE FONDO	
	CONCRETO m3	ACERO kg	CONCRETO m3	LADRILLO u	MORTERO m3	PAÑETE m3	LADRILLO u	MORTERO m3	CONCRETO m3
EN VIAS VEHICULARES	0.20	21.80	1.20	420	0.80	0.04	120	0.39	0.50
EN VIAS PEATONALES	0.16	26.50							

* Estas cantidades están dadas por metro de profundidad.

EMPRESA DE SERVICIOS PUBLICOS DE SANTANDER S.A. E.S.P.

ING OSCAR Y. GARCIA SANABRIA
Tel. 68202-121954 STD.

FAVIO EMERSON GARCIA PATINO
Tel. 15202-119531 BYC.

FAVIO EMERSON GARCIA PATINO
Tel. 15202-119531 BYC.

REVISIONES

REFERENCIA	FECHA	RESPONS.

CONSTRUCCION Y OPTIMIZACION DEL SISTEMA DE ALCANTARILLADO SANITARIO, PLUVIAL Y SISTEMA DE TRATAMIENTO DE AGUAS RESIDUALES DEL MUNICIPIO DE CHARALA - DPTO SANTANDER (CONTRATO PLAN - FASE I SIN PTAR)

POZO DE INSPECCION Ø=1.20 m. ESTRUCTURA EN LADRILLO DISEÑO PLUVIAL MUNICIPIO DE CHARALA

PLANO: 2 SON: 2

POZO120.DWG