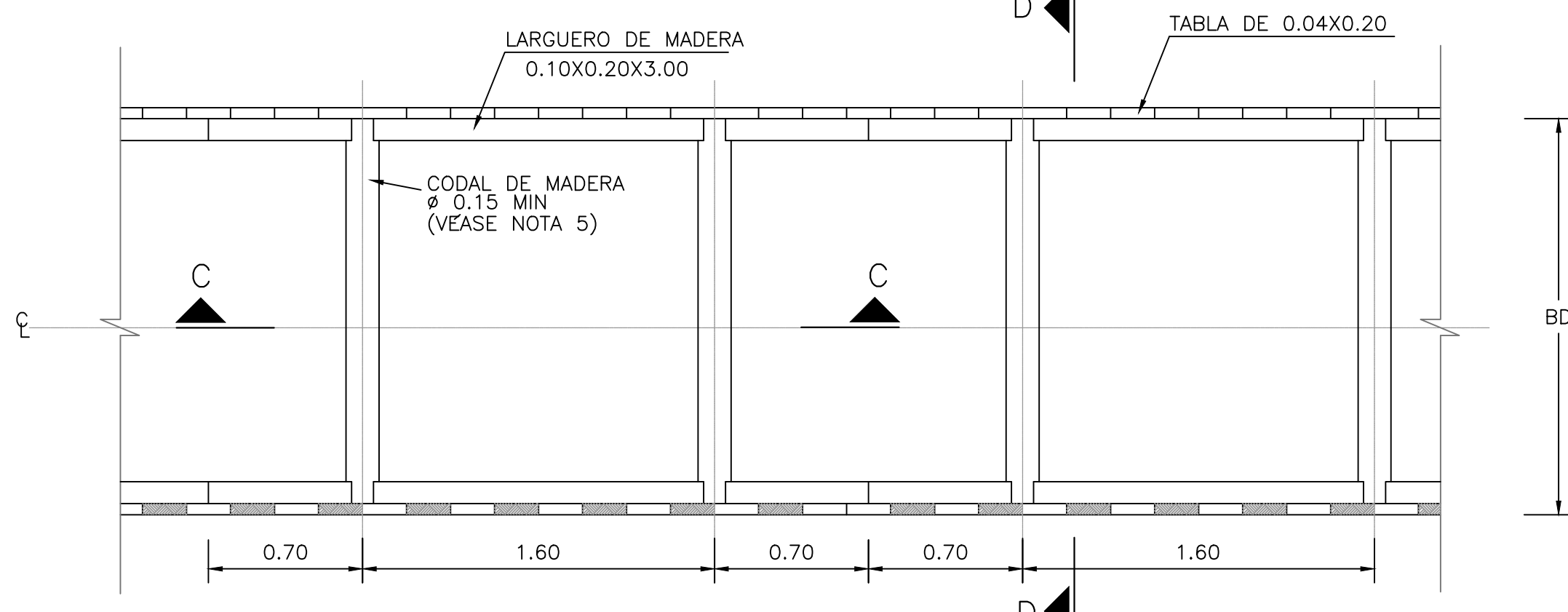
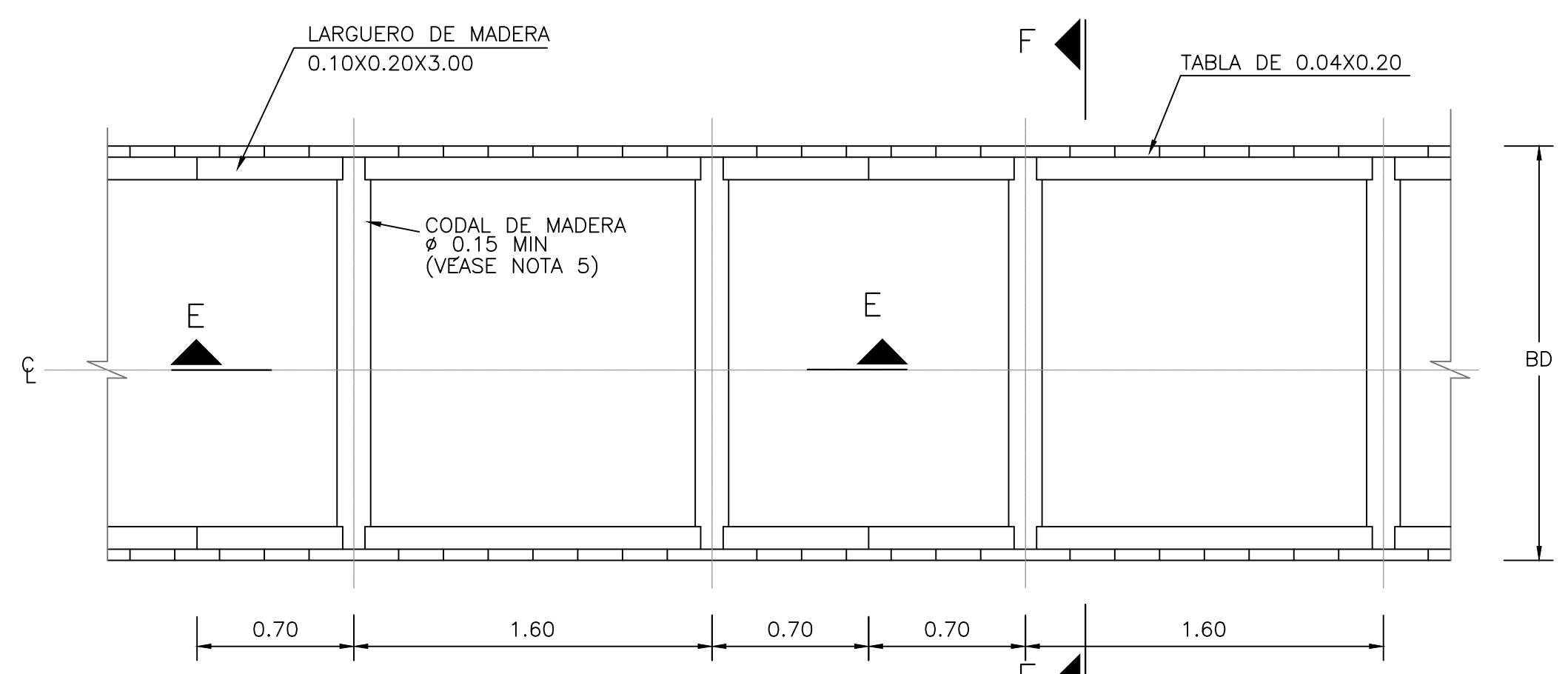


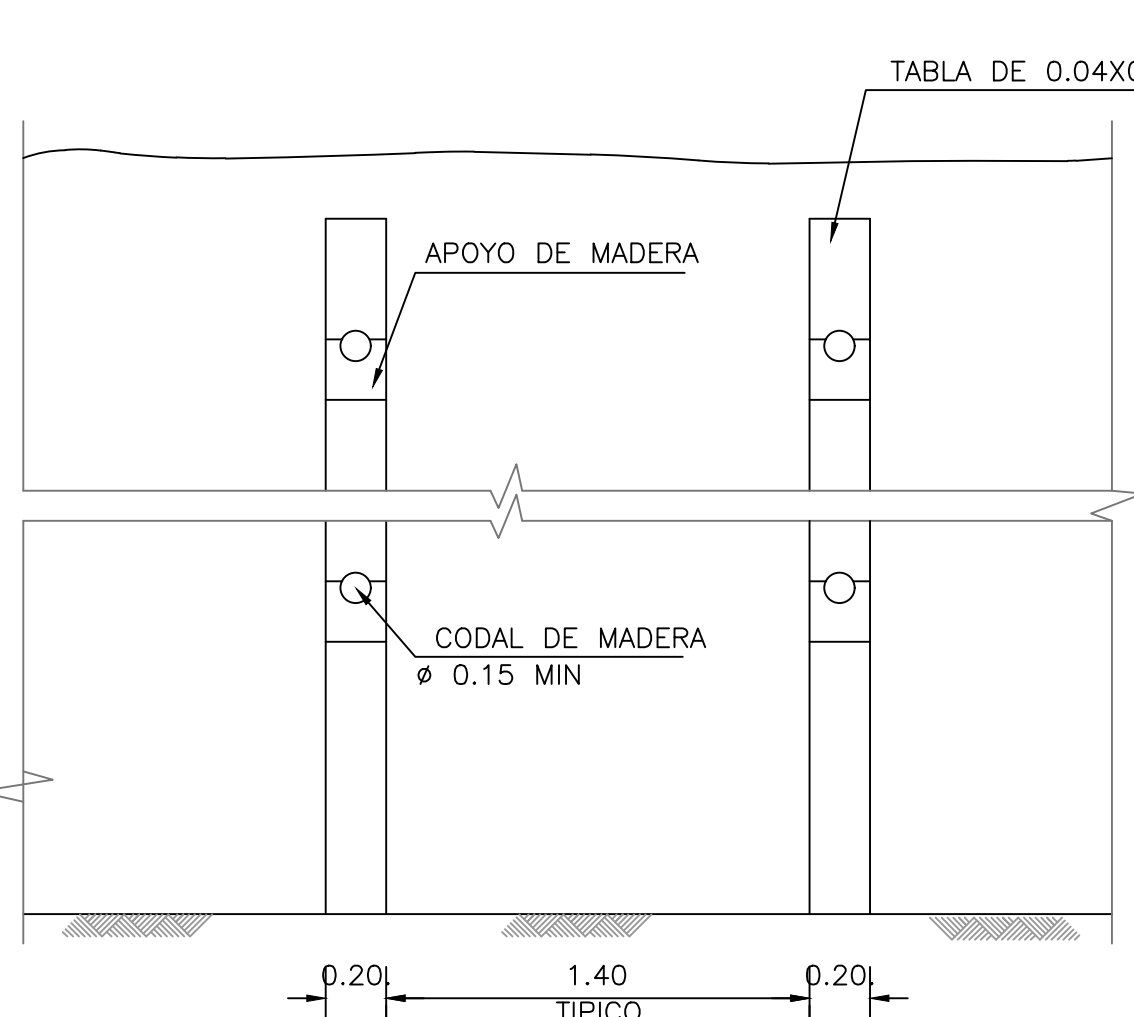
PLANTA  
APUNTALAMIENTO EN MADERA-ENTIBADO TIPO 1  
SIN \_\_\_\_\_ ESCALA



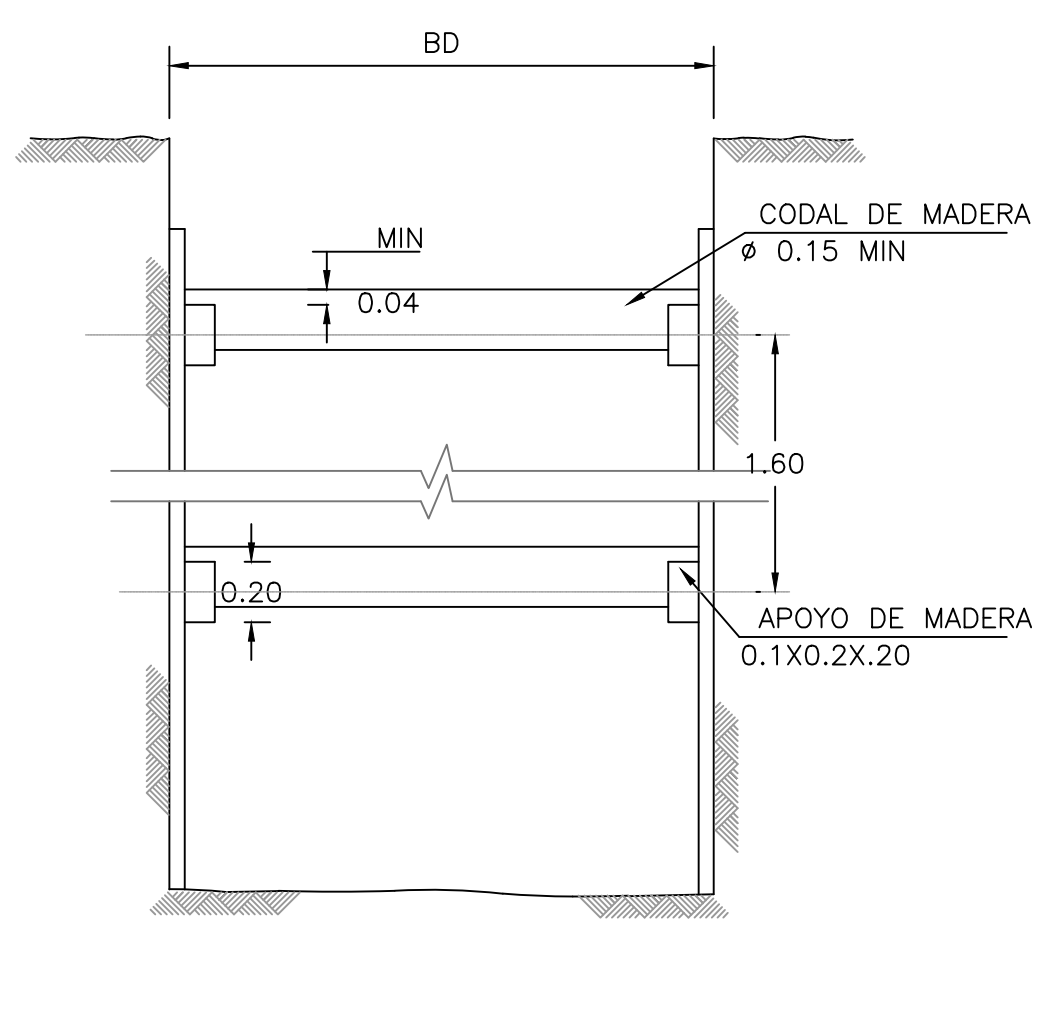
PLANTA  
ENTIBADO DISCONTINUO EN MADERA  
ENTIBADO TIPO 1A-CONVENCIONAL  
SIN \_\_\_\_\_ ESCALA



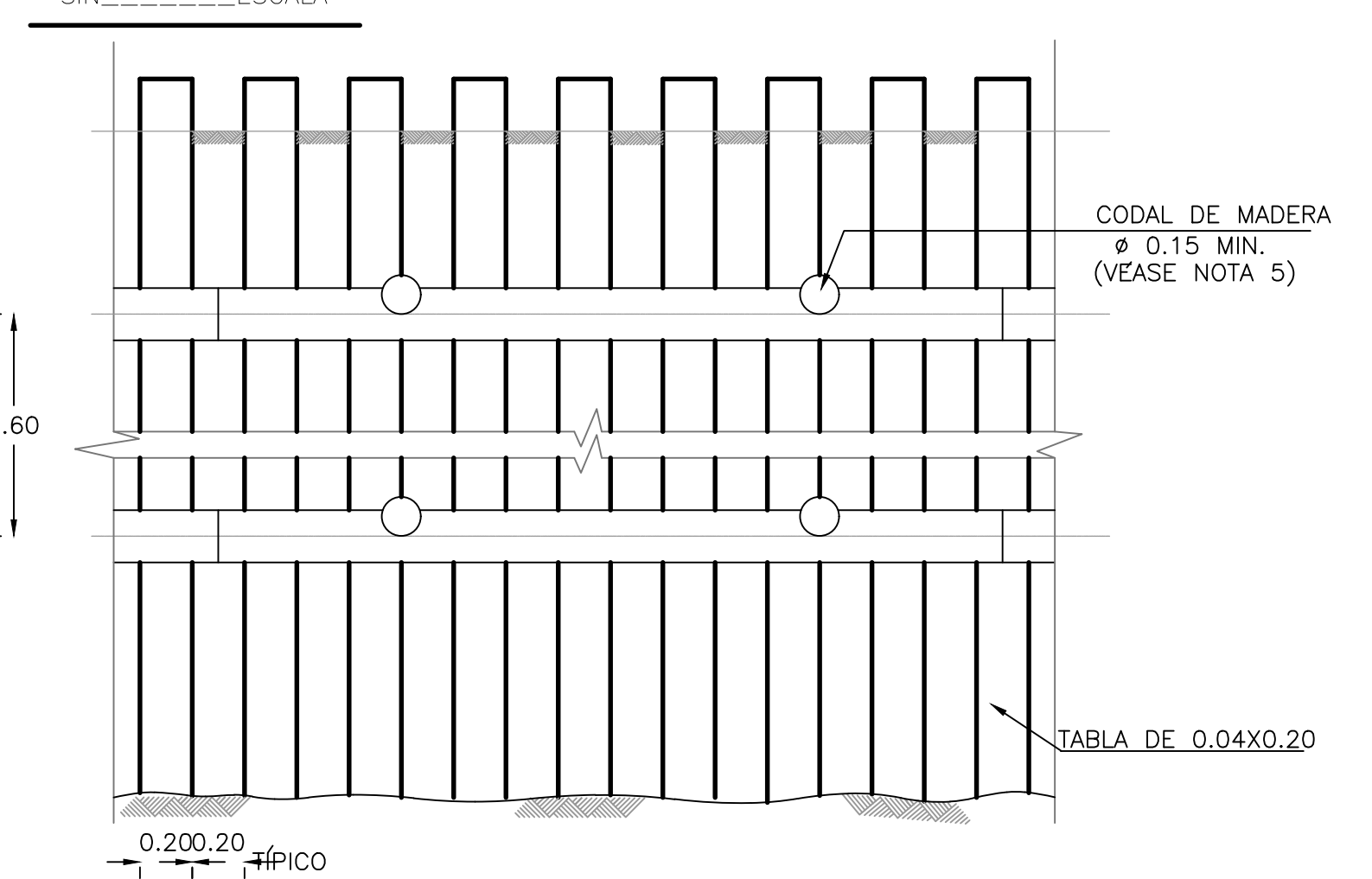
PLANTA  
ENTIBADO CONTINUO EN MADERA  
ENTIBADO TIPO 2-CONVENCIONAL  
SIN \_\_\_\_\_ ESCALA



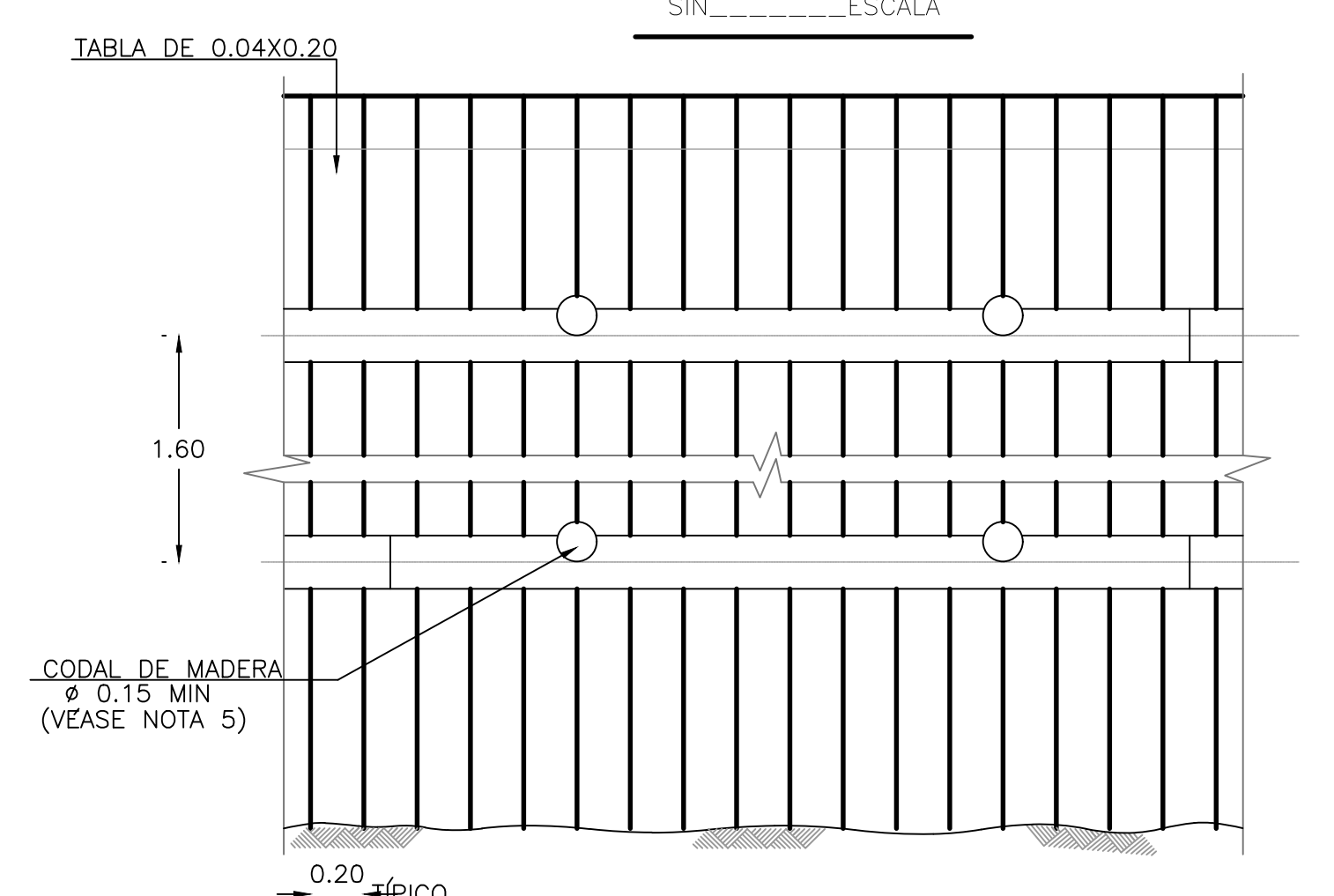
CORTE A-A  
SIN \_\_\_\_\_ ESCALA



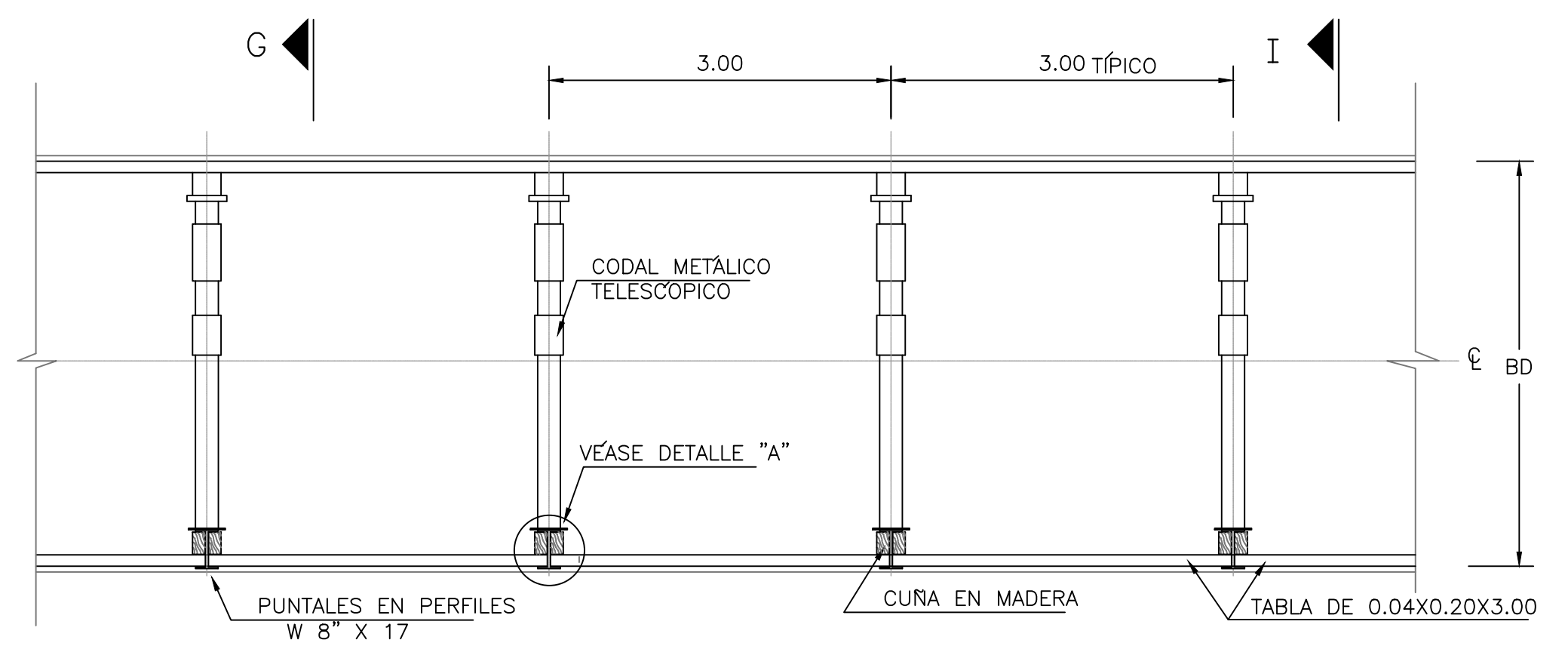
CORTE B-B  
SIN \_\_\_\_\_ ESCALA



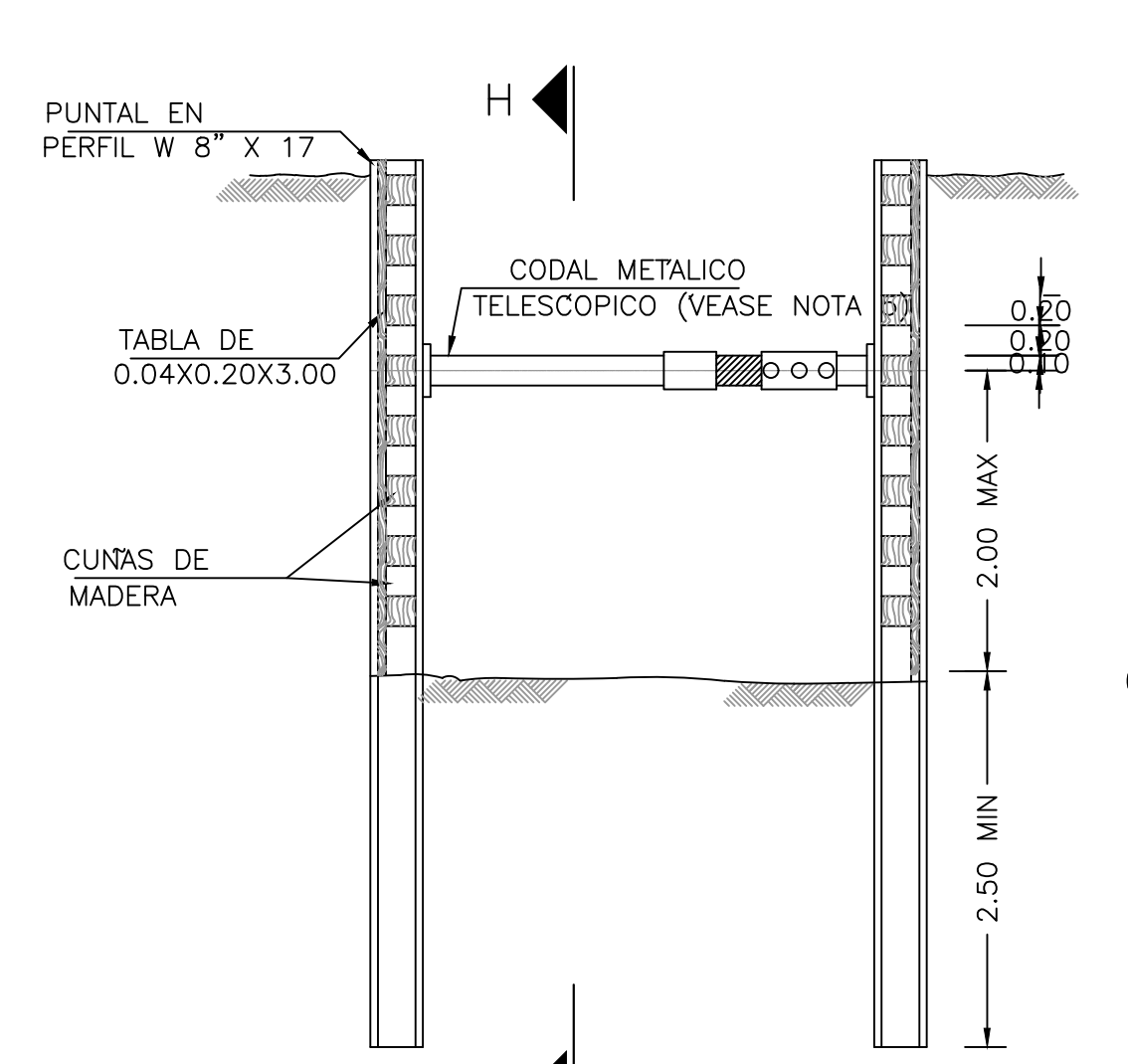
CORTE C-C  
SIN \_\_\_\_\_ ESCALA



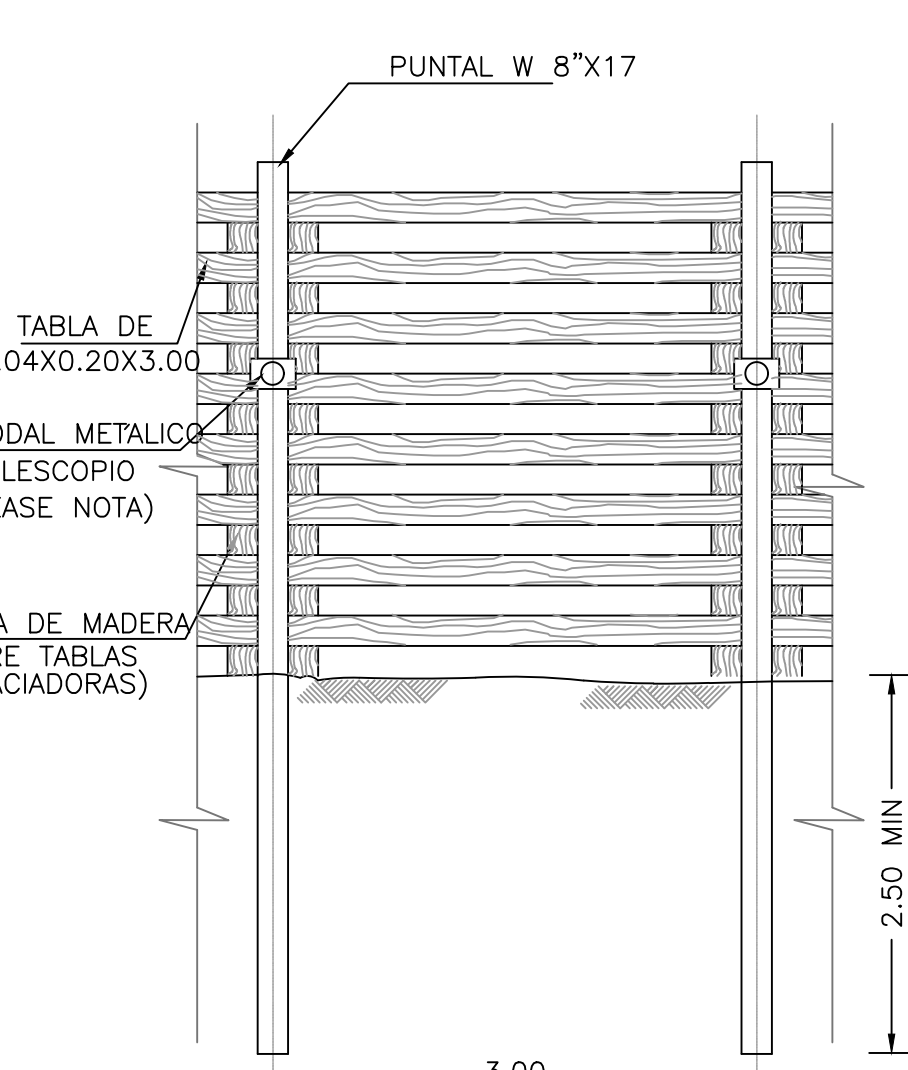
CORTE E-E  
SIN \_\_\_\_\_ ESCALA



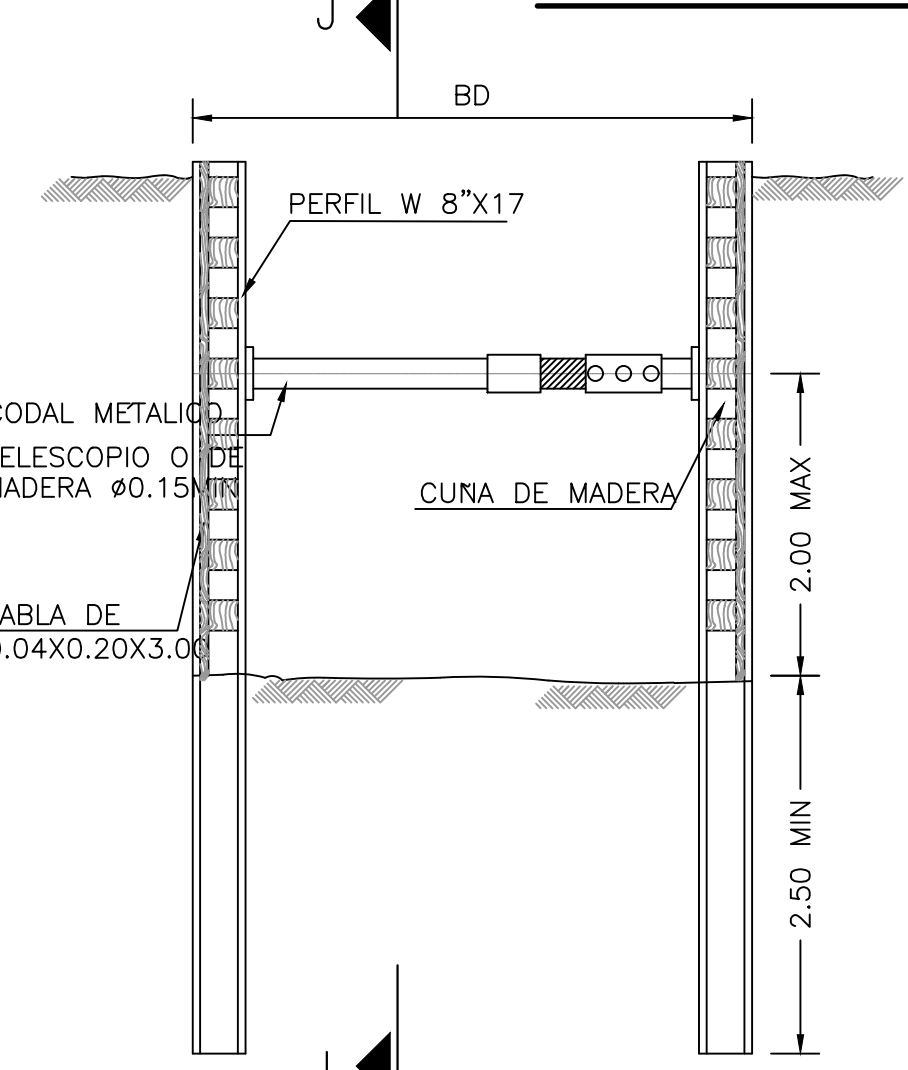
PLANTA  
ENTIBADO TIPO 1A Y 2-ALTERNATIVO  
SIN \_\_\_\_\_ ESCALA



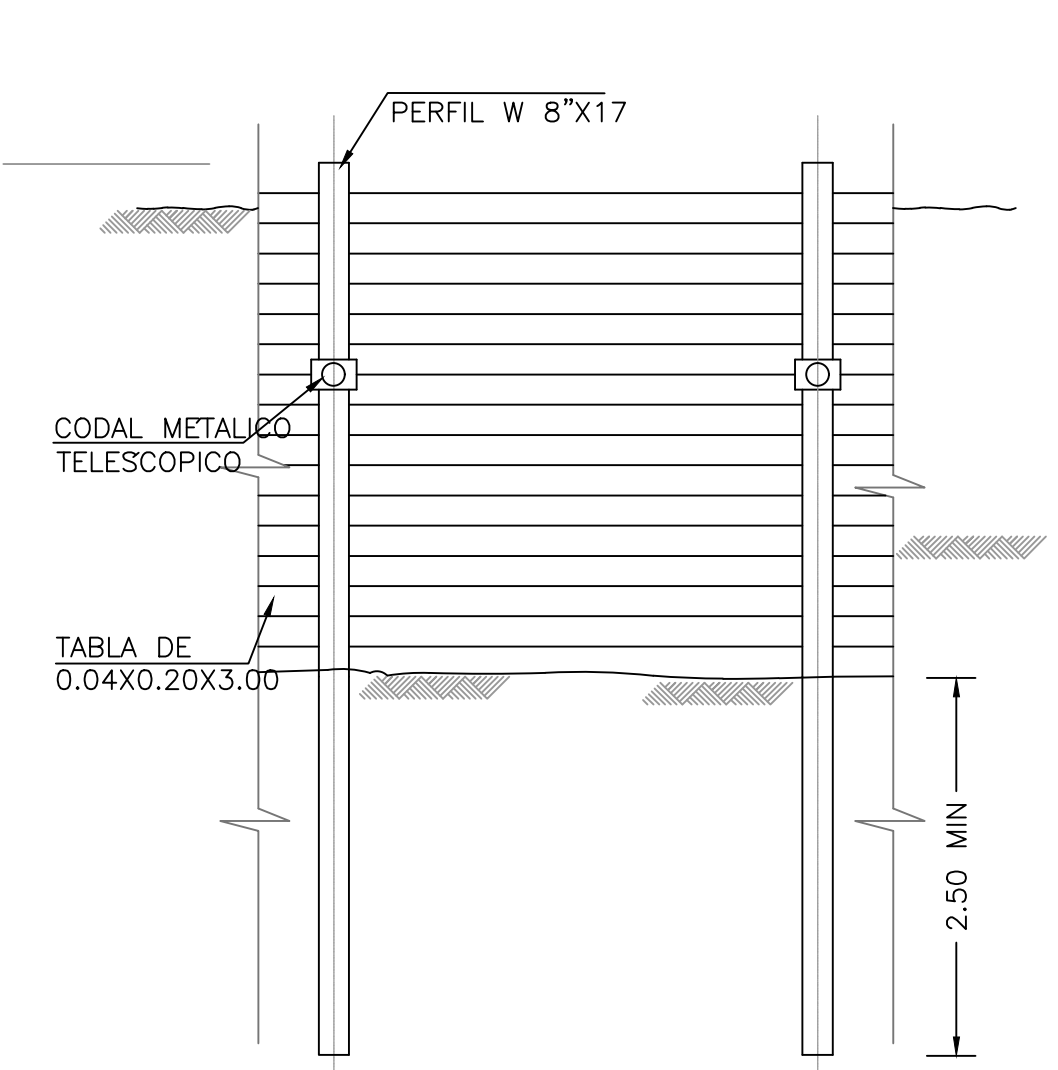
CORTE G-G  
SIN \_\_\_\_\_ ESCALA



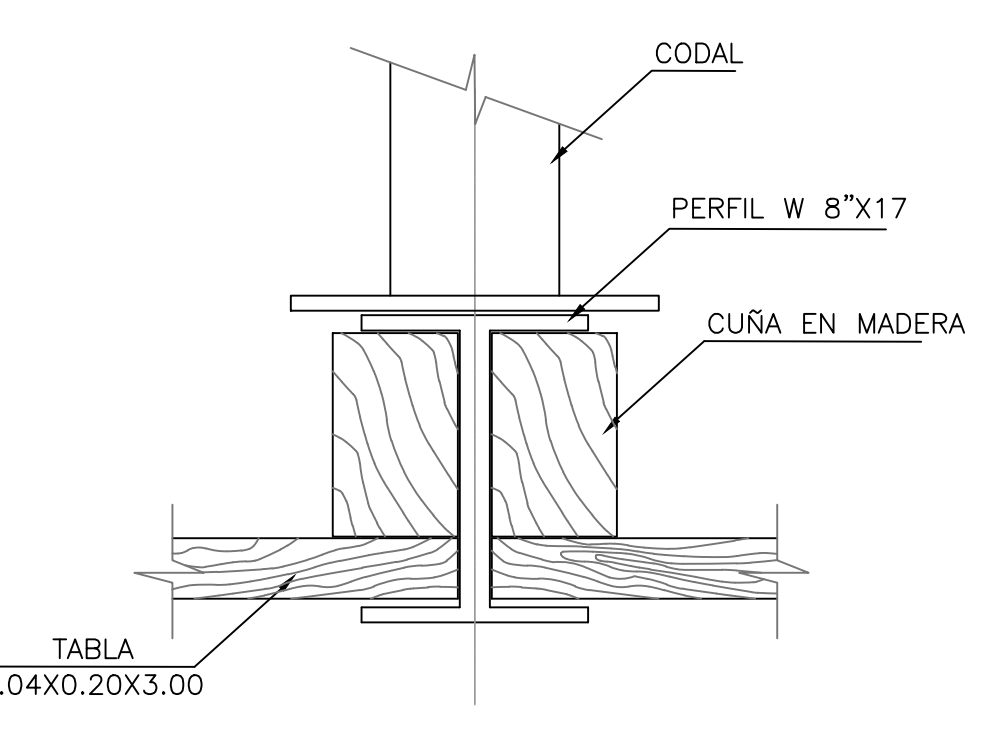
CORTE H-H  
SIN \_\_\_\_\_ ESCALA



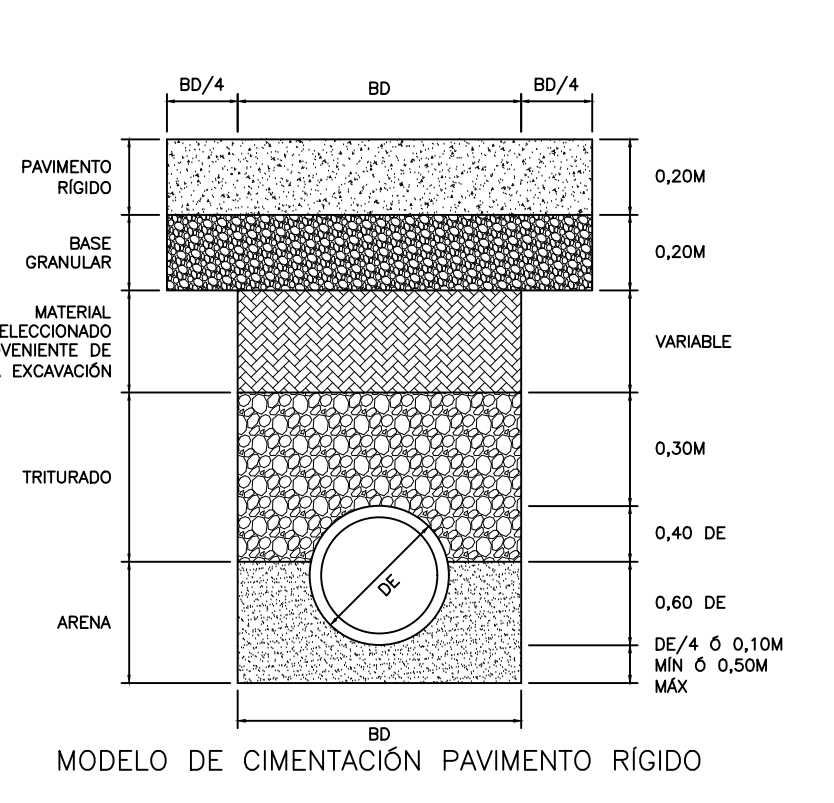
CORTE I-I  
SIN \_\_\_\_\_ ESCALA



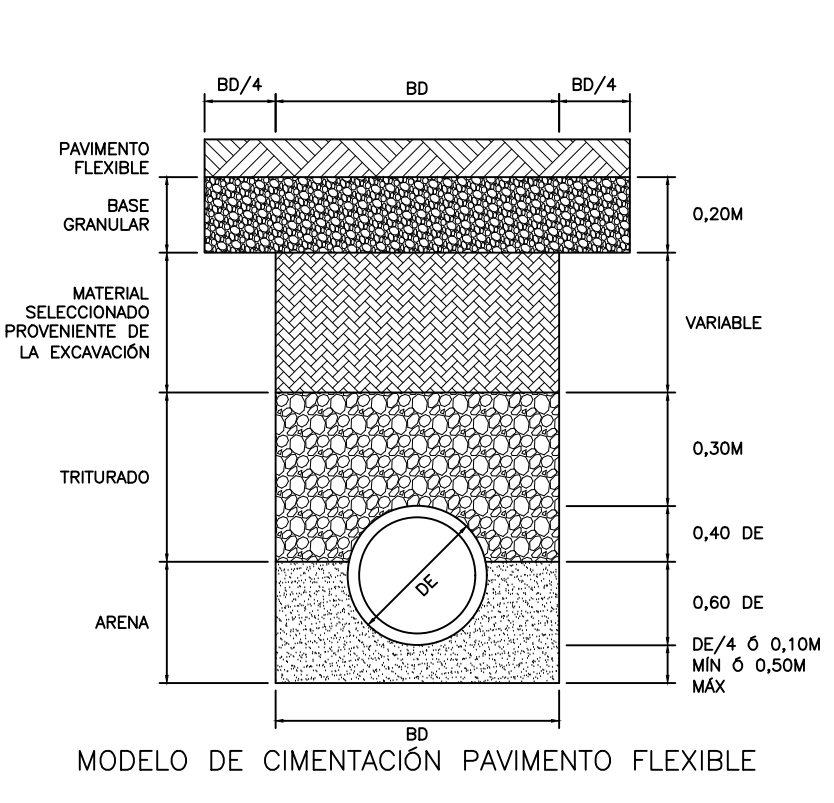
CORTE J-J  
SIN \_\_\_\_\_ ESCALA



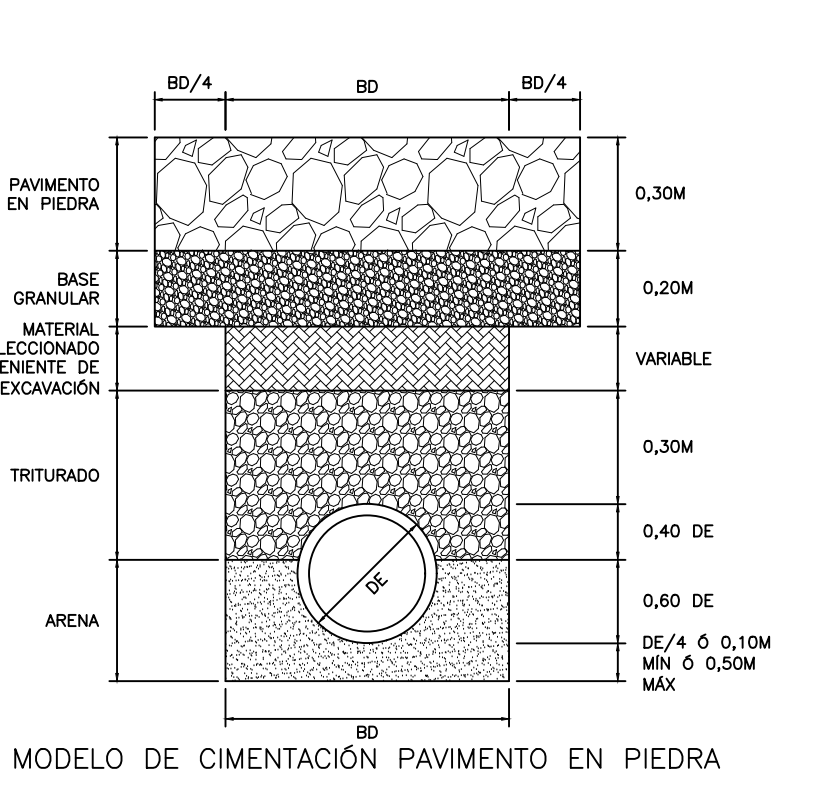
DETALLE A  
SIN \_\_\_\_\_ ESCALA



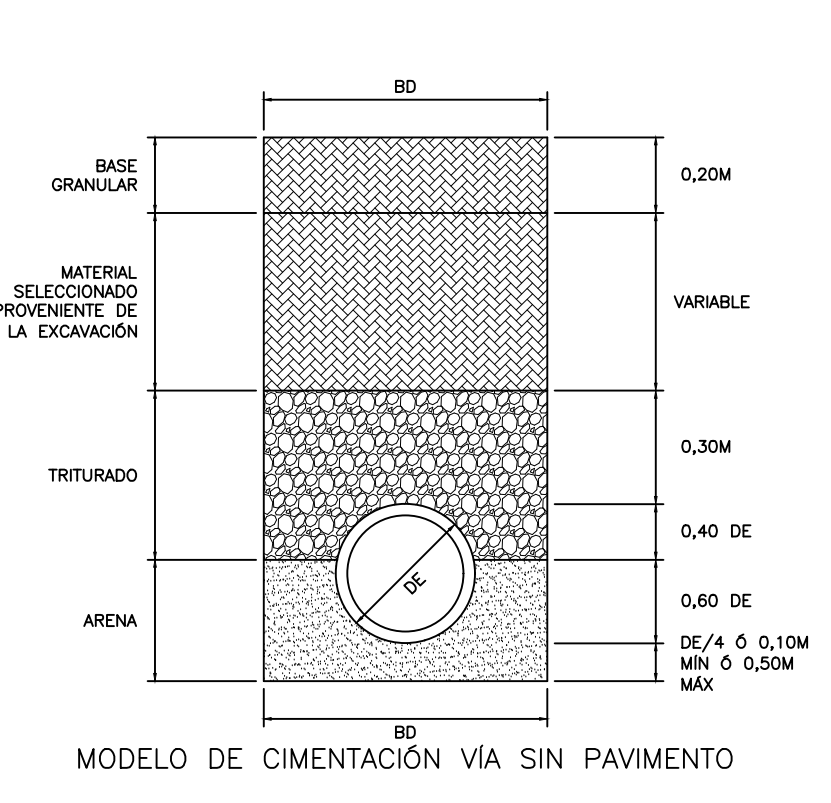
MODELO DE CIMENTACIÓN PAVIMENTO RÍGIDO



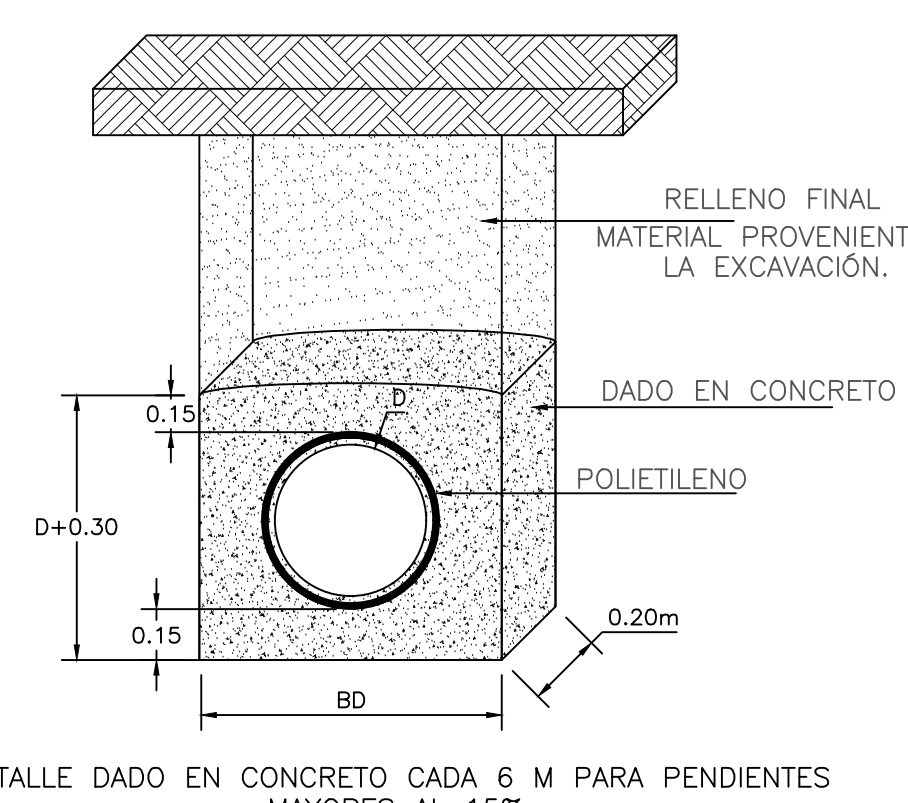
MODELO DE CIMENTACIÓN PAVIMENTO FLEXIBLE



MODELO DE CIMENTACIÓN PAVIMENTO EN PIEDRA



MODELO DE CIMENTACIÓN VÍA SIN PAVIMENTO



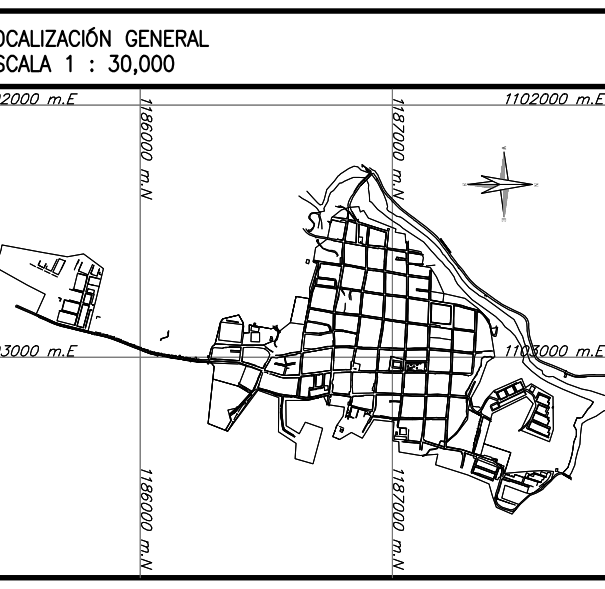
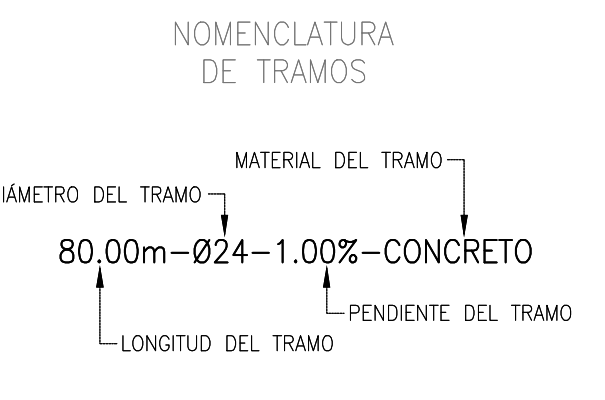
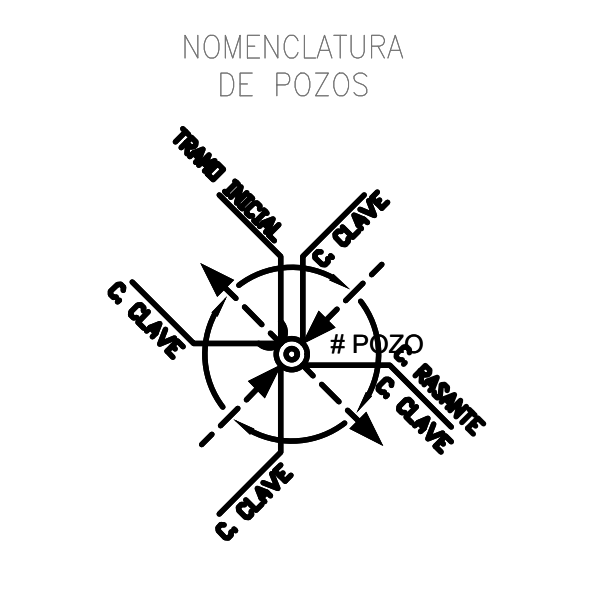
DETALLE DADO EN CONCRETO CADA 6 M PARA PENDIENTES MAYORES AL 15%

DIÁMETRO NOMINAL (*)	ANCHO DE ZANJA (M)
8	0.64
10	0.70
12	0.75
14	0.82
16	0.88
18	0.94
21	1.04
24	1.11
27	1.21
30	1.28
33	1.46
36	1.65
40	1.62
44	1.73

**CONVENCIONES**

- PASO ELEVADO PROYECTADO
- ALcantarillado EXISTENTE A SUSPENDER
- ALcantarillado SANITARIO EXISTENTE
- ALcantarillado SANITARIO PROYECTADO ETAPA 1
- ALcantarillado SANITARIO PROYECTADO ETAPA 2
- ALcantarillado PLUVIAL EXISTENTE
- ALcantarillado PLUVIAL PROYECTADO ETAPA 1
- ALcantarillado PLUVIAL PROYECTADO ETAPA 2
- POZO DE INSPECCIÓN EXISTENTE
- POZO DE INSPECCIÓN PROYECTADO
- POZO DE INSPECCIÓN INICIAL
- CÁMARA DE CAÍDA
- CABEZAL DE DESCARGA
- CÁMARA DE ALIVIO
- SUMIDERO EXISTENTE
- SUMIDERO PROYECTADO ETAPA 1
- SUMIDERO PROYECTADO ETAPA 2
- CERRAMIENTO EN CIERRA
- PARAMENTO
- BORDE VÍA
- BORDE DE QUEBRADA
- BORDE DE RÍO
- CURVA DE NIVEL
- PUNTOS DE AMARRE TOPOGRÁFICO
- CRUCE DE TUBERÍAS

- NOTAS GENERALES:**
- Las coordenadas y las cotas del proyecto, corresponden al sistema de referencia MAGNA SIRGAS DEL IGAC, y el sistema de proyección utilizada es MAGNA BUCARAMANGA SANTANDER 2008.
  - El levantamiento topográfico se realizó en Junio de 2016.
  - Las dimensiones están dadas en metros o menos que se indique otra unidad.
  - El presente plano corresponde a la planta general del sistema de alcantarillado del casco urbano del municipio de Charalá, Departamento del Santander.
  - Para el presente proyecto se realizaron 3 placas de amarre para la georreferenciación la cual se indica en este plano y se identifican como GPS-1, GPS-2 y GPS-3.
  - En este plano se indican las curvas de nivel con un intervalo de dos metros, del casco urbano del municipio de Charalá, Departamento del Santander, dichas curvas fueron generadas a partir de la nube de puntos de los cartores digitales del levantamiento topográfico.
  - Este plano fue elaborado en medio magnético, no puede ser alterado falsamente y si se requiere de algún cambio, este debe ser previamente comunicado al Consultor. El Consultor no se hace responsable de los cambios que se realicen.
  - Los polígonos que no contengan identificación especial de uso corresponden a viviendas.



<b>CONSORCIO PROSPERIDAD 2015</b> CONTRATISTA CONTRATO PAF-ATF-0-137-2015		<b>CONSORCIO CHARALÁ 2015</b> INTERVENTORIA CONTRATO PAF-ATF-I-054-2015		LOCALIZACIÓN REGIONAL: 	PLACAS DE AMARRE GPS-23 NORTE: 1186898.201 ESTE: 1103229.533 COTA: 1296.501 GPS-30 NORTE: 1187468.834 ESTE: 1102038.919 COTA: 1280.102 MAGNA-SIRGAS	OBSERVACIONES <table border="1"> <tr> <th>FECHA</th> <th>MODIFICACIÓN</th> <th>RESPONSABLE</th> </tr> <tr><td> </td><td> </td><td> </td></tr> <tr><td> </td><td> </td><td> </td></tr> <tr><td> </td><td> </td><td> </td></tr> <tr><td> </td><td> </td><td> </td></tr> </table>	FECHA	MODIFICACIÓN	RESPONSABLE													 <b>MUNICIPIO DE CHARALÁ</b> Juntos por la Dignidad y el Desarrollo ESTUDIOS Y DISEÑOS	OBJETO: CONSTRUCCIÓN Y OPTIMIZACIÓN DEL SISTEMA DE ALcantarillado SANITARIO Y PLUVIAL Y SISTEMA DE TRATAMIENTO DE AGUAS RESIDUALES DEL MUNICIPIO DE CHARALÁ, DEPARTAMENTO DE SANTANDER – ETAPA I CONTIENE: <b>DETALLES DE ENTIBADOS Y CIMENTACIONES</b> ESCALA: 1 : 20	MUNICIPIO: <b>CHARALÁ</b> CÓDIGO: DIS-PLA-CHA-DE-03 DIBUJÓ: LAB.Y. FECHA: ABRIL DE 2017 PLANO No. 03 DE 04
FECHA	MODIFICACIÓN	RESPONSABLE																						