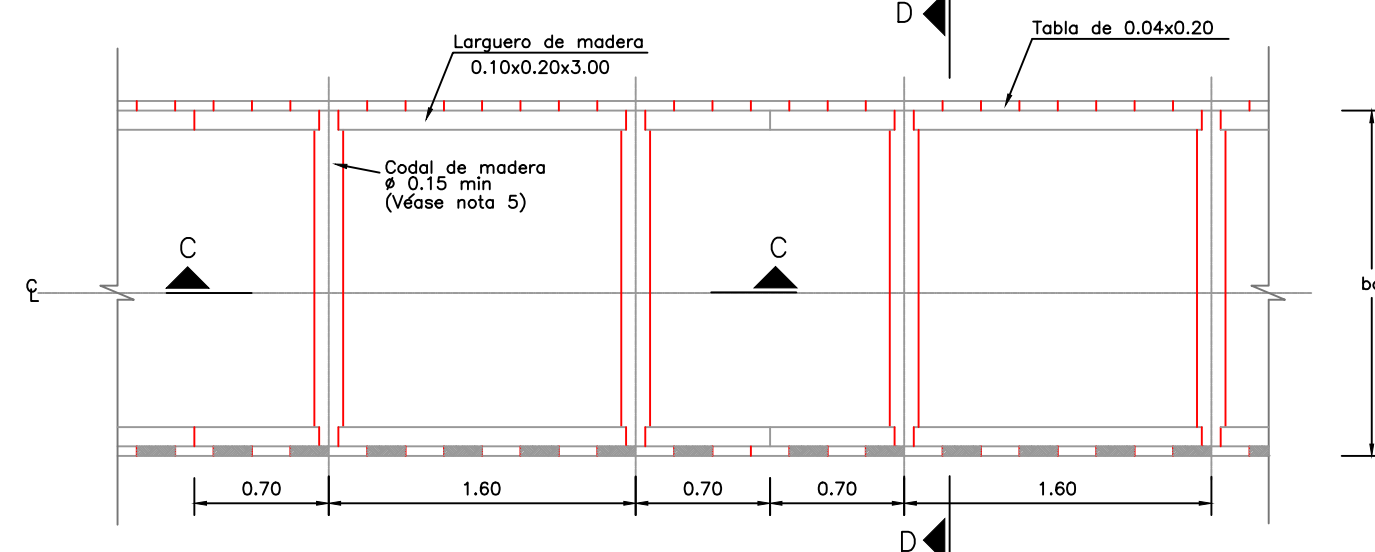
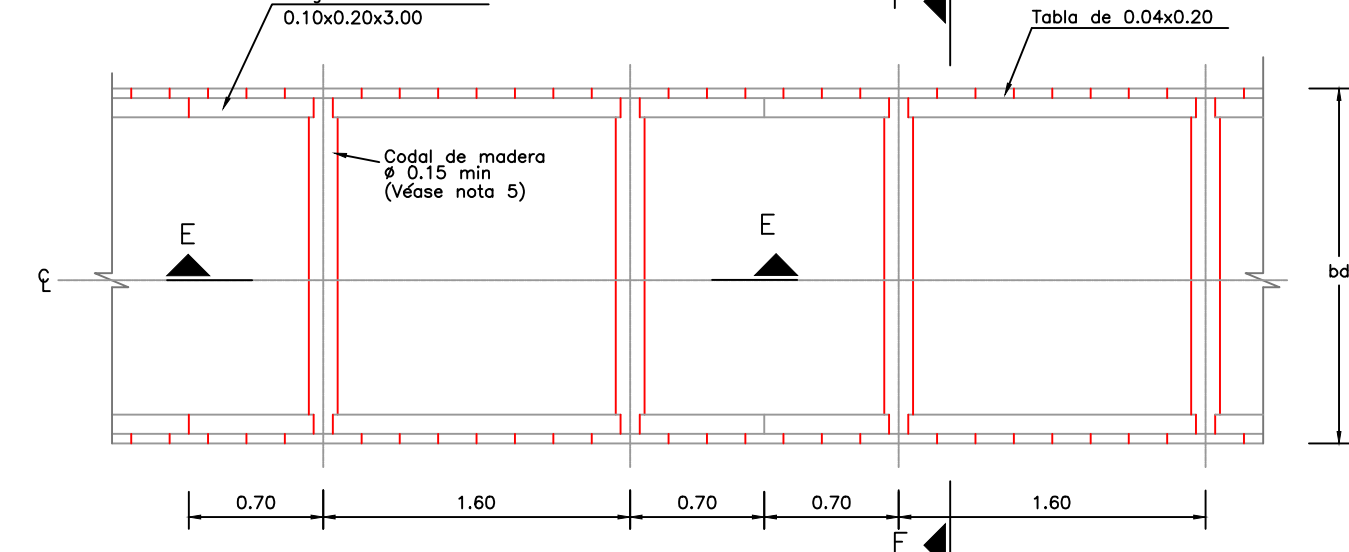


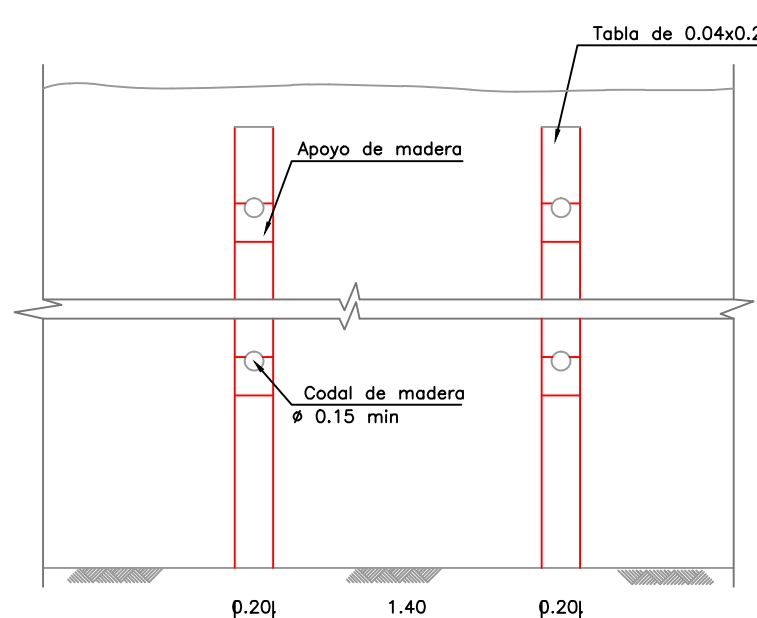
PLANTA APUNTALAMIENTO EN MADERA-ENTIBADO TIPO 1  
SIN ESCALA



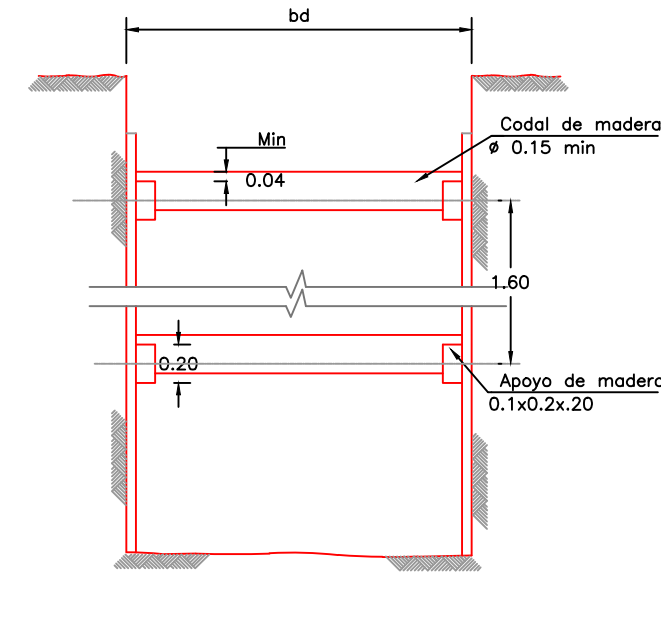
PLANTA ENTIBADO DISCONTINUO EN MADERA ENTIBADO TIPO 1A-CONVENCIONAL  
SIN ESCALA



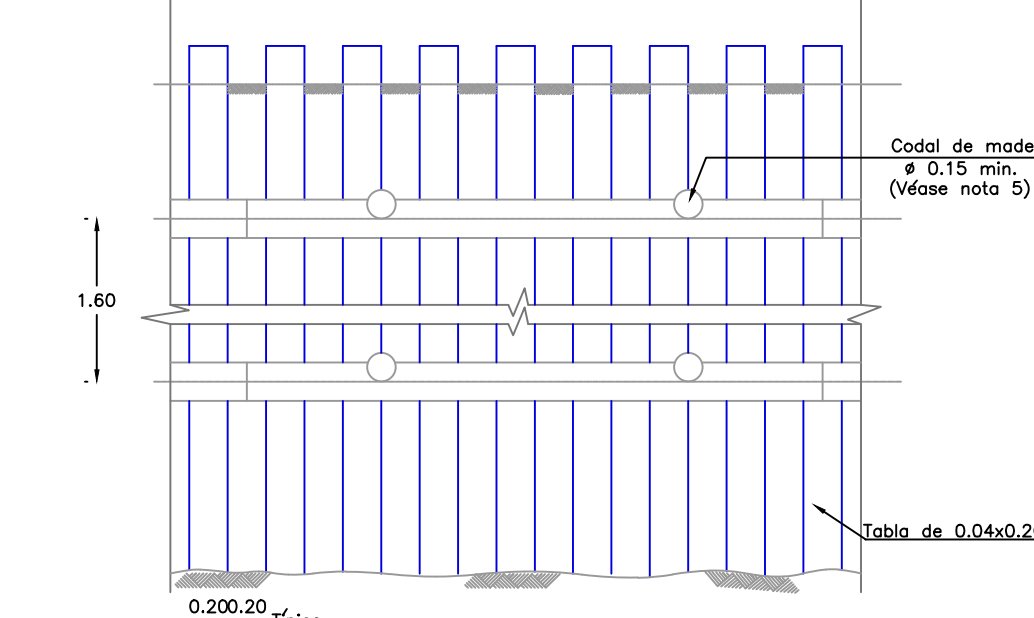
PLANTA ENTIBADO CONTINUO EN MADERA ENTIBADO TIPO 2-CONVENCIONAL  
SIN ESCALA



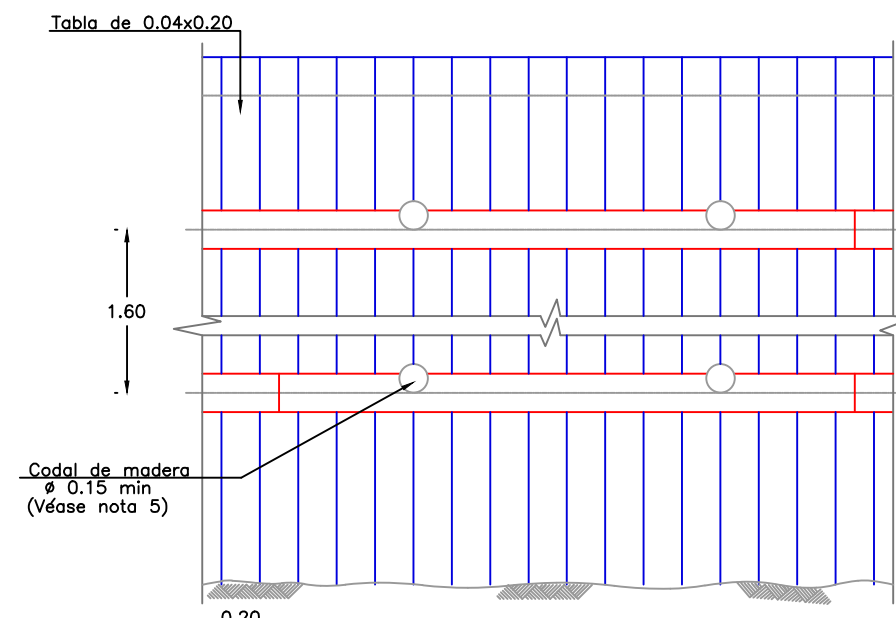
CORTE A-A  
SIN ESCALA



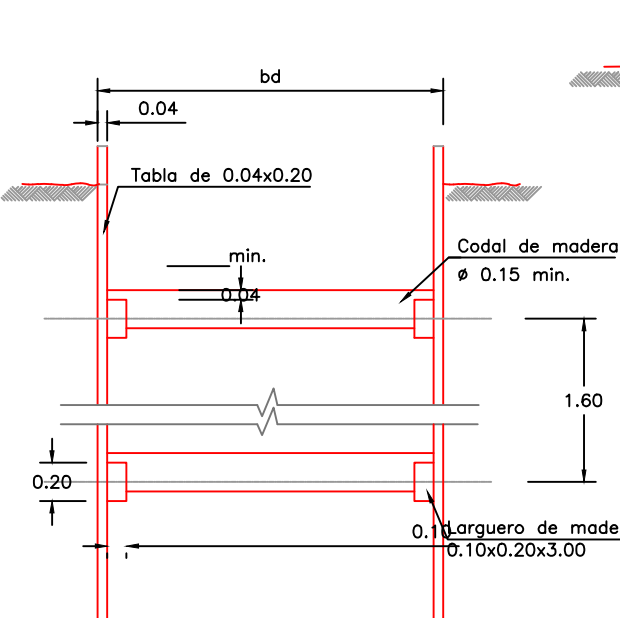
CORTE B-B  
SIN ESCALA



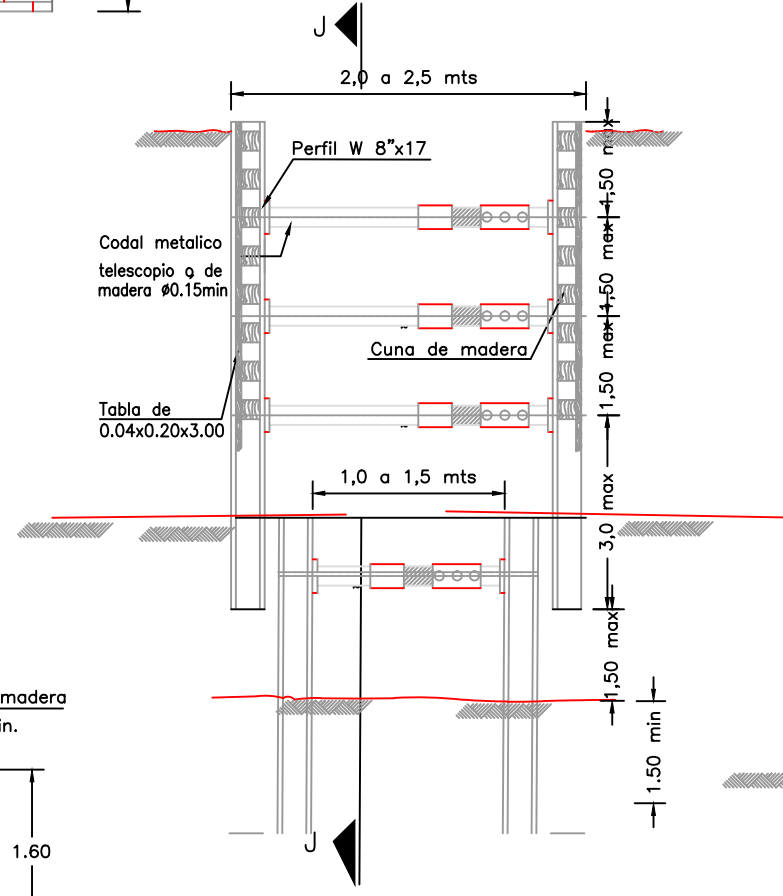
CORTE C-C  
SIN ESCALA



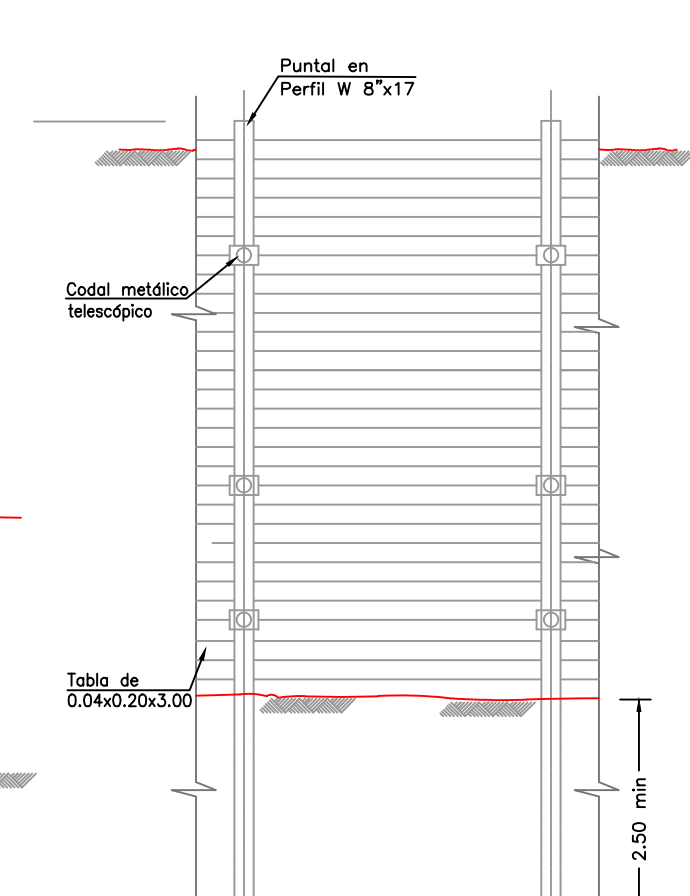
CORTE E-E  
SIN ESCALA



CORTE D-D=F-F  
SIN ESCALA

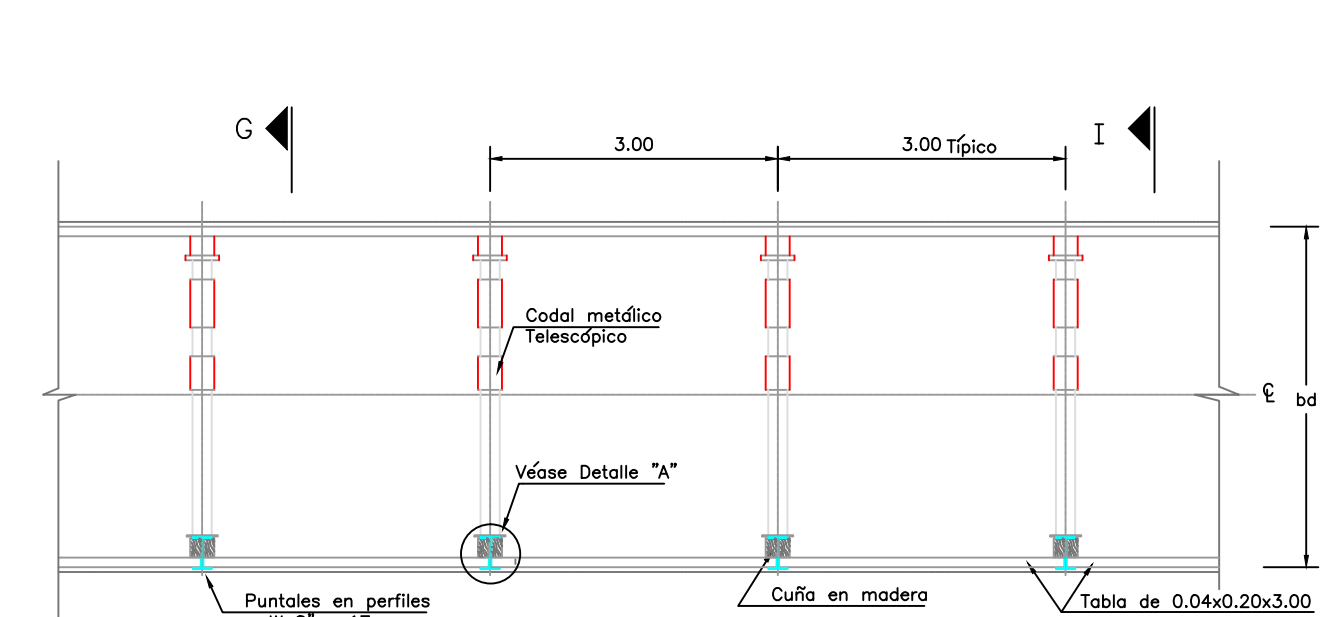


CORTE I-I  
SIN ESCALA

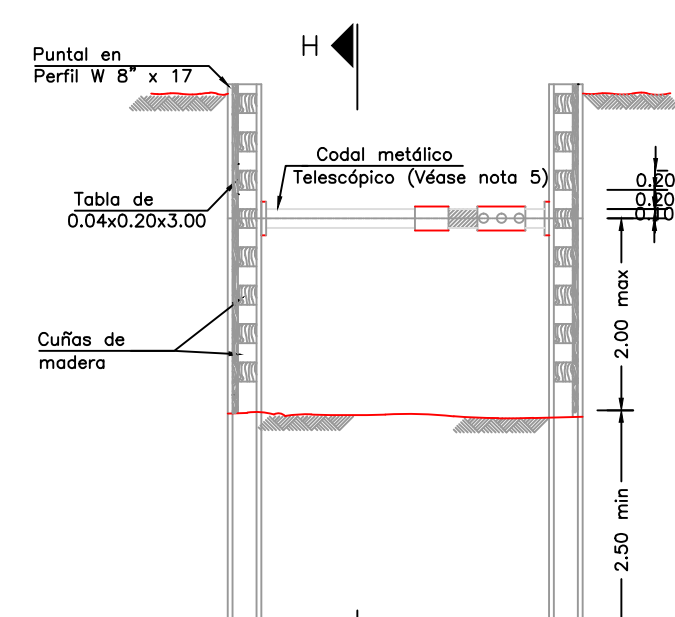


CORTE J-J  
SIN ESCALA

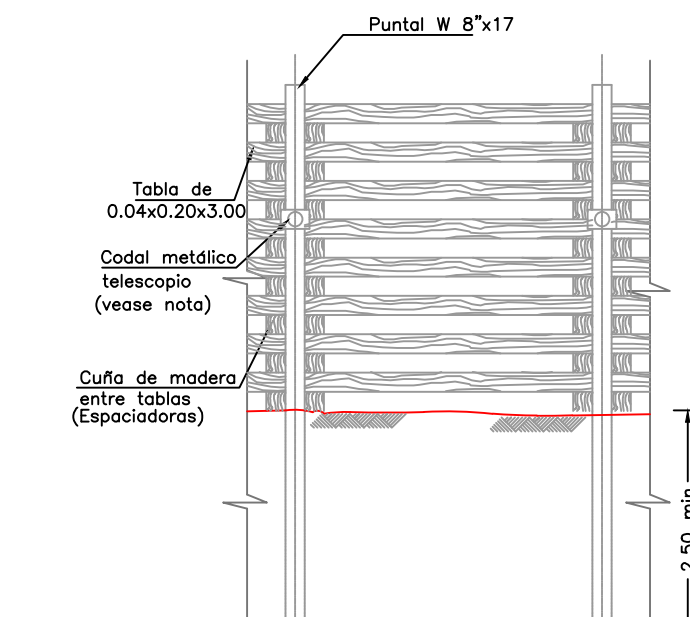
ENTIBADOS CON H DE 7 A 8 MTS



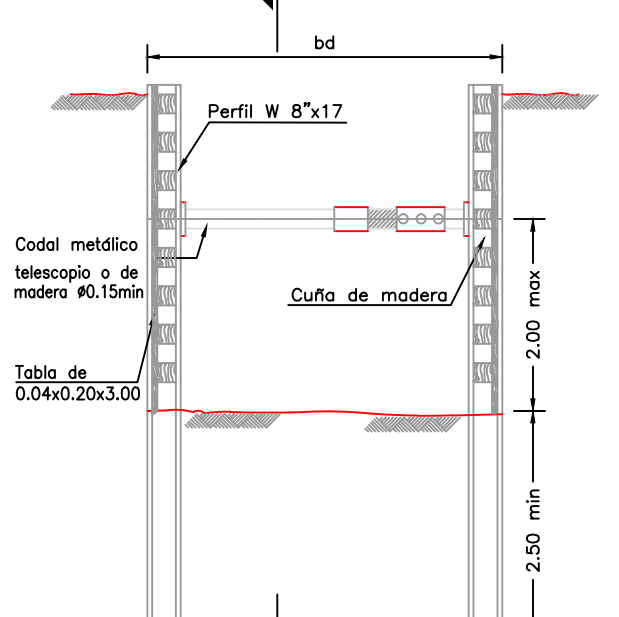
PLANTA ENTIBADO TIPO 1A Y 2-ALTERNATIVO  
SIN ESCALA



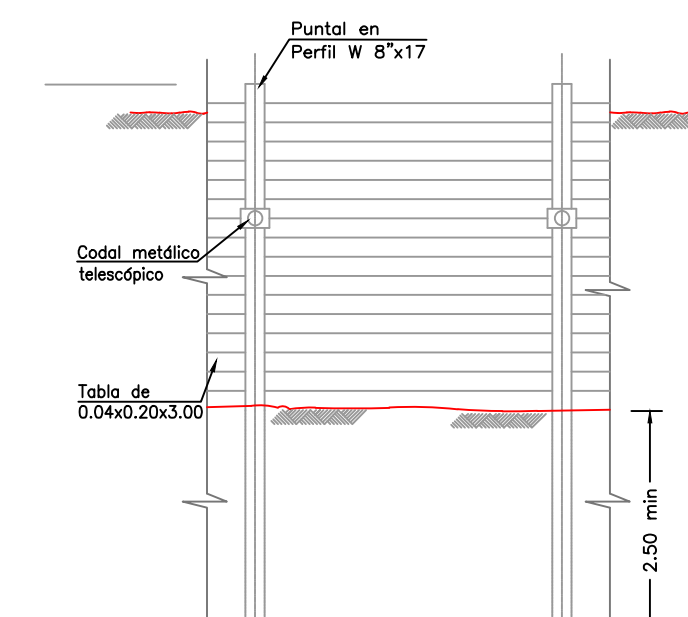
CORTE G-G  
SIN ESCALA



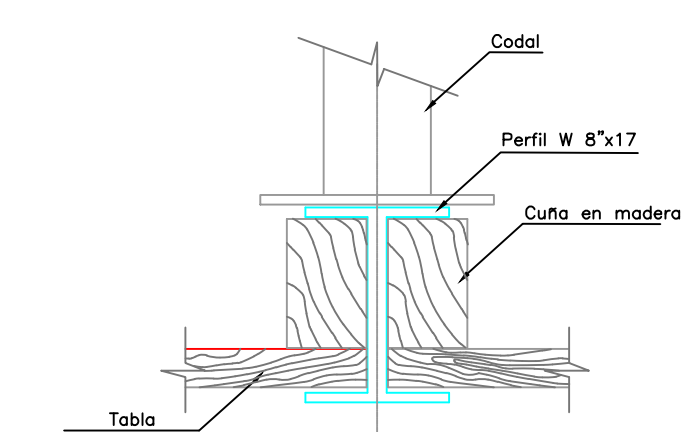
CORTE H-H  
SIN ESCALA



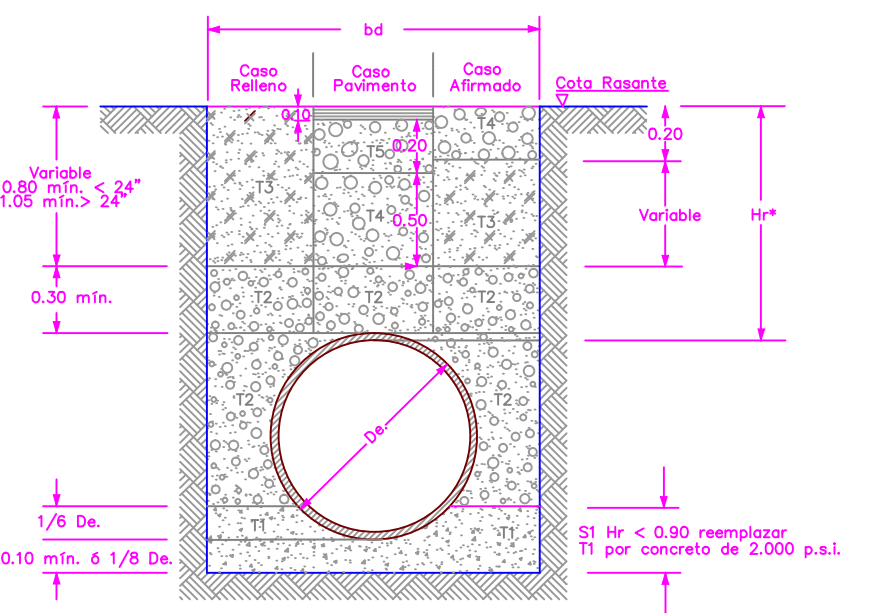
CORTE I-I  
SIN ESCALA



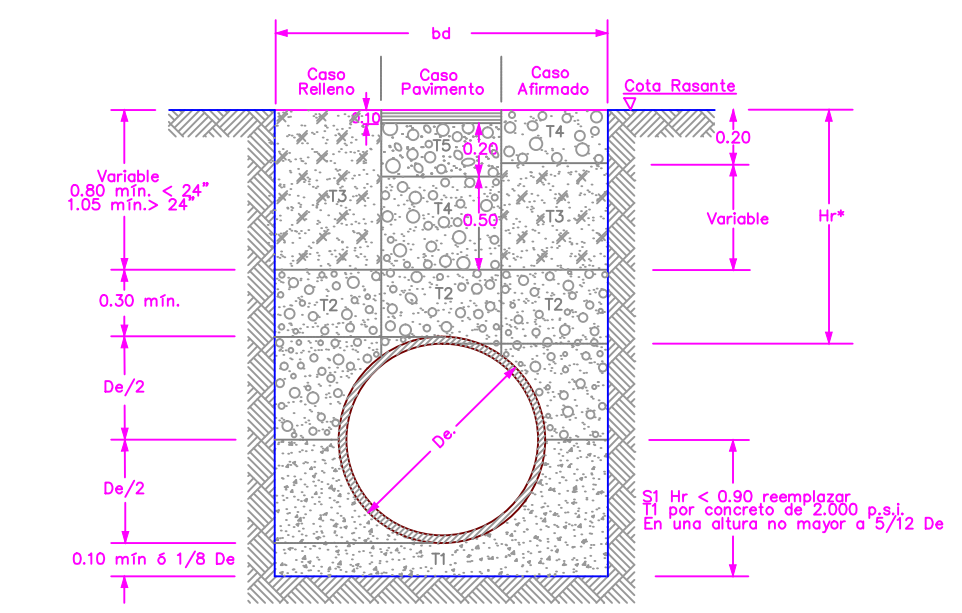
CORTE J-J  
SIN ESCALA



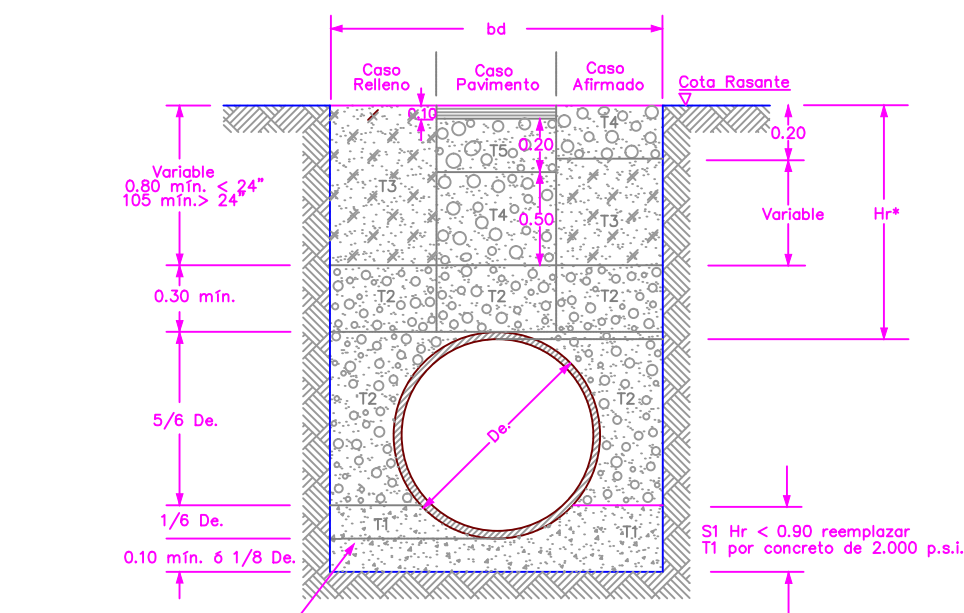
DETALLE A  
SIN ESCALA



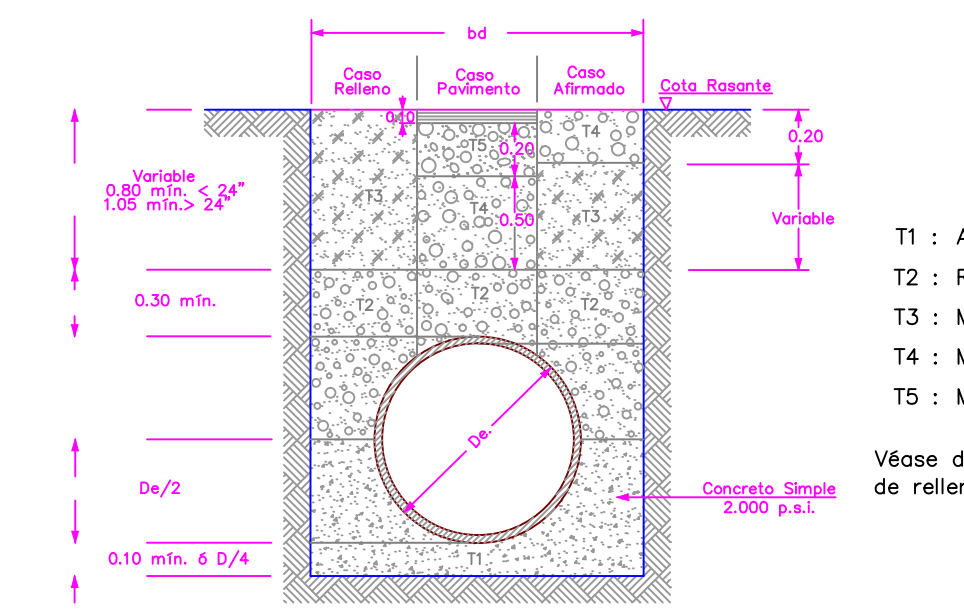
FACTOR DE CARGA 1.5  
Sin Escala



FACTOR DE CARGA 1.9  
Sin Escala



FACTOR DE CARGA 2.2  
Sin Escala



FACTOR DE CARGA 3.0  
Sin Escala

T1 : Arena lavada o gravilla.  
T2 : Recebo.  
T3 : Materiales provenientes de la excavación.  
T4 : Materiales producto de trituración primario o secundario.  
T5 : Material triturado o mezcla de varios materiales.  
Véase descripción granulométrica de los materiales en el capítulo de rellenos de las especificaciones técnicas del Programa Santafé.

NOTAS :

- 1) Todas las dimensiones estan dadas en metros excepto donde se indique otra unidad.
- 2) Cada uno de los diferentes tipos de entibados se debera utilizar cuando se cumplan las siguientes condiciones:  
Entibado tipo 1: Cuando no existan construcciones cercanas a las áreas donde se ejecutaran las excavaciones y en general cuando a juicio del interventor no se presenten condiciones que puedan desestabilizar las paredes de la excavación.  
Entibado tipo 1A: Convencional o Alternativo. Además de cumplir con los requisitos basicos para el entibado tipo 1, el suelo presenta características de poca homogeneidad, presencia de balsas de arena, gravas o fragmentos de suelo en estado suelto o sin cohesión.  
Entibado tipo 2: Convencional o Alternativo, cuando se encuentran estructuras próximas a la excavación, cimentadas superficialmente y el nivel freático se presenta por encima del fondo de la excavación.
- 3) Acero Estructural A-36.
- 4) Véase dimensiones de bd en detalles de cimentación de tubería en plano de planta general
- 5) Para los Entibados tipo 1,1A y 2 se podran utilizar codales de madera y/o metalicos telescopicos.