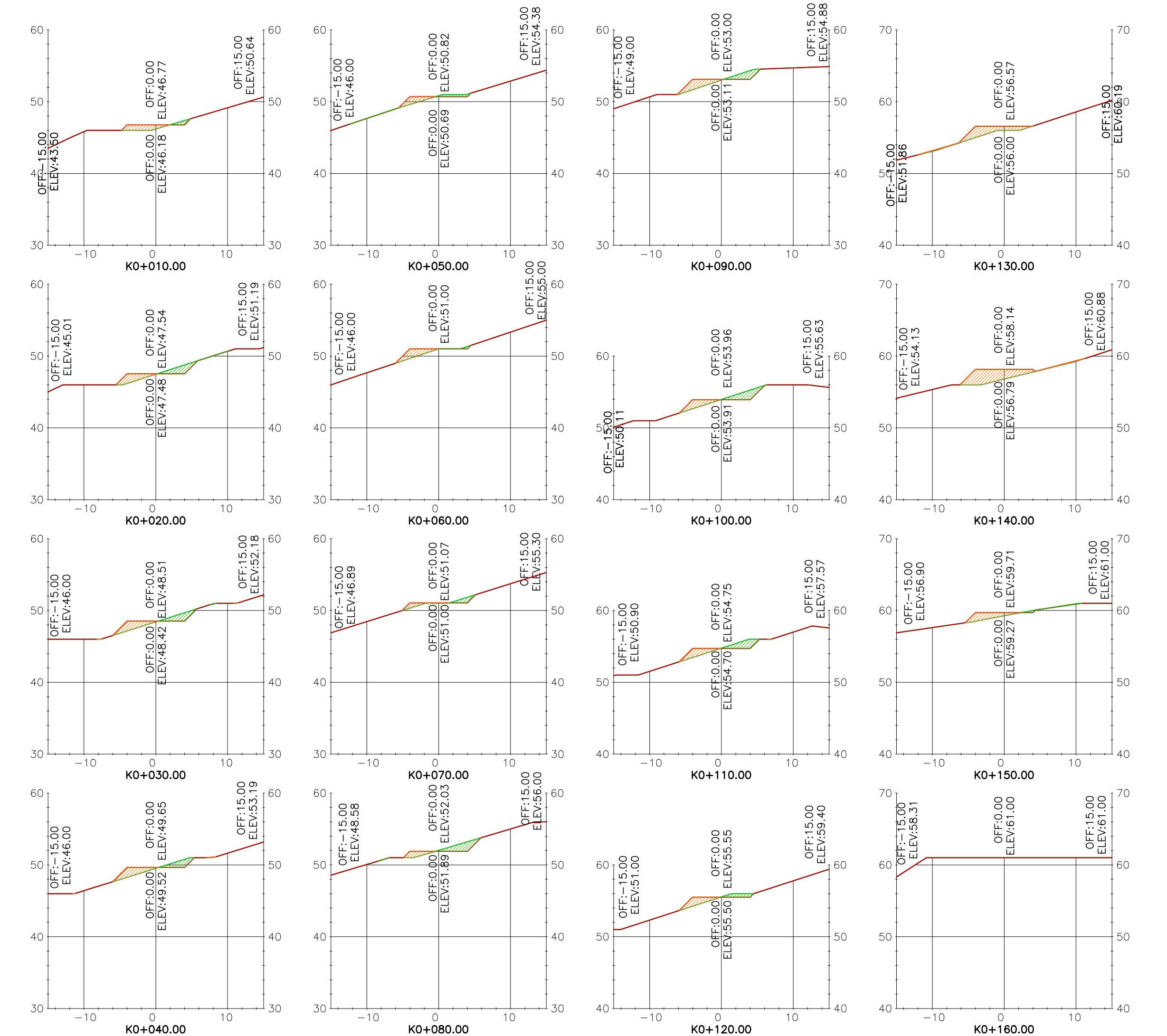
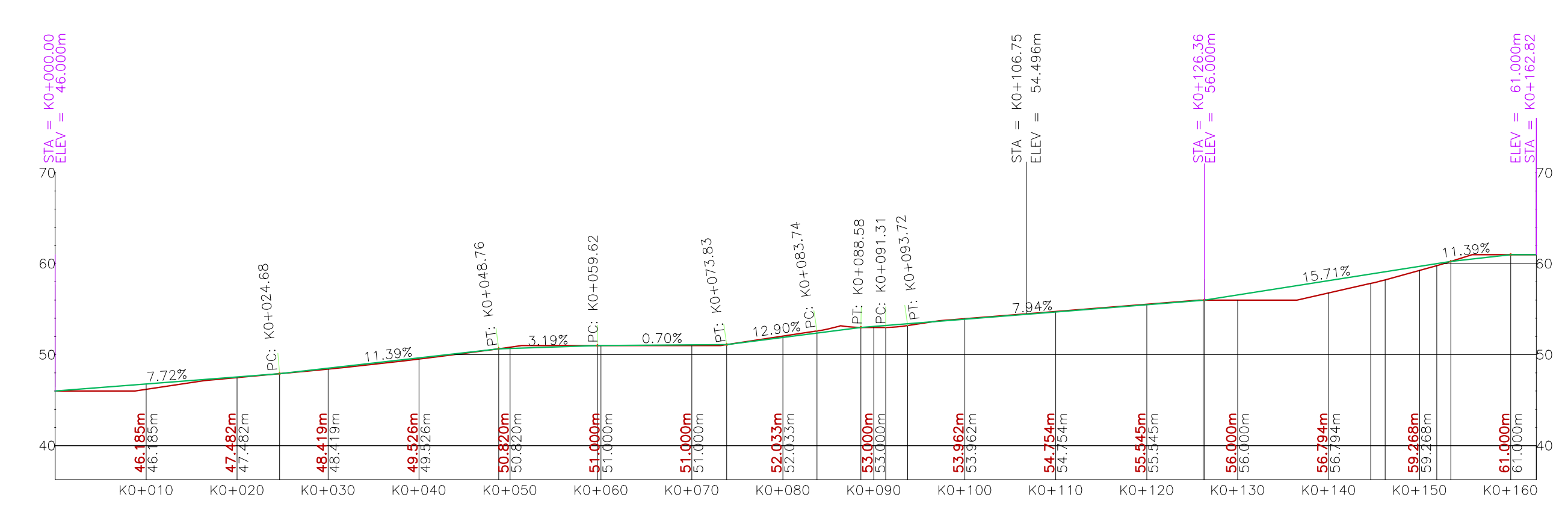


PLANTA GENERAL  
VIA DE ACCESO  
1:500



SECCIONES TRANSVERSALES  
VIA DE ACCESO  
1:500



PERFIL LONGITUDINAL  
VIA DE ACCESO  
1:500

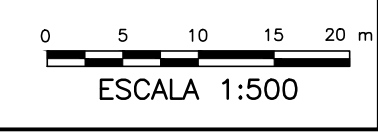
Puntos de Conformación				
Punto #	Elevación	Norte	Este	Código
7982	46.00	1122827.34	1050075.23	VIA-D1
7983	46.77	1122834.43	1050068.18	VIA-D2
7984	47.54	1122841.52	1050061.13	VIA-D3
7985	48.51	1122848.68	1050054.15	VIA-D4
7986	49.65	1122856.20	1050047.56	VIA-D5
7987	50.69	1122864.11	1050041.44	VIA-D6
7988	51.07	1122872.17	1050035.52	VIA-D7
7989	51.07	1122881.10	1050031.13	VIA-D8
7990	51.89	1122890.91	1050029.26	VIA-D9
7991	53.11	1122899.95	1050031.21	VIA-D10
7992	53.91	1122903.54	1050040.35	VIA-D11
7993	54.70	1122906.03	1050050.04	VIA-D12
7994	55.50	1122908.51	1050059.72	VIA-D13
7995	56.57	1122911.11	1050069.38	VIA-D14
7996	58.14	1122913.89	1050078.99	VIA-D15
7997	59.71	1122915.20	1050088.78	VIA-D16
7998	61.00	1122912.48	1050098.32	VIA-D17

Elementos de las líneas (Vía de Acceso)				
Línea #	Longitud	Dirección	Punto Inicio	Punto Final
L34	24.68	N44° 49' 16.63"W	(1050075.23,1122827.34)	(1050057.83,1122844.84)
L35	10.86	N36° 22' 09.20"W	(1050042.18,1122863.11)	(1050035.74,1122871.86)
L36	9.71	N9° 22' 55.55"W	(1050030.27,1122884.82)	(1050028.65,1122894.60)
L37	2.93	N47° 24' 47.66"E	(1050030.16,1122898.99)	(1050032.18,1122900.84)
L38	32.49	N75° 36' 04.12"E	(1050034.27,1122901.98)	(1050065.74,1122910.06)
L39	18.26	N73° 50' 42.74"E	(1050065.88,1122910.10)	(1050083.42,1122915.18)
L40	5.66	S87° 26' 41.84"E	(1050085.00,1122915.37)	(1050090.65,1122915.11)
L41	9.40	S69° 18' 05.44"E	(1050092.16,1122914.80)	(1050100.95,1122911.48)

CONVENCIONES TOPOGRÁFICAS	
	CUERPOS HIDRICOS
	CURVA INDICE
	CURVA INTERMEDIA
	CERCA
	LÍNEAS DE SECCIÓN
	VIA DE DISEÑO
	TOPOGRAFIA EXISTENTE
	MODELO DE DISEÑO
	CORTE
	LENADO
	VIA-X
	PUNTOS DE COORDENADAS

Elementos de las Curvas - Vía de Acceso								
Curva #	Radio	Longitud	Dirección	Punto Inicio - PC	Punto Final - PT	PI	Secante	Tangente
C46	163.26	24.08	N40° 35' 42.92"W	(K0+024.680,1050057.83,1122844.84)	(K0+048.764,1050042.18,1122863.11)	(K0+036.744,1050049.3299,1122853.9989)	0.445	12.064
C47	30.16	14.21	N22° 52' 32.37"W	(K0+059.621,1050035.74,1122871.86)	(K0+073.829,1050030.27,1122884.82)	(K0+066.860,1050031.4459,1122877.6835)	0.856	7.238
C48	4.88	4.84	N19° 00' 56.06"E	(K0+083.740,1050028.65,1122894.60)	(K0+088.580,1050030.16,1122898.99)	(K0+086.380,1050028.2200,1122897.2076)	0.668	2.640
C49	4.88	2.40	N61° 30' 25.89"E	(K0+091.314,1050032.18,1122900.84)	(K0+093.716,1050034.27,1122901.98)	(K0+092.540,1050033.0789,1122901.736)	0.152	1.226
C50	4.88	0.15	N74° 43' 23.43"E	(K0+126.208,1050065.74,1122910.06)	(K0+126.358,1050065.88,1122910.10)	(K0+126.283,1050065.8100,1122910.0768)	0.001	0.075
C51	4.88	1.59	N83° 12' 00.45"E	(K0+144.616,1050083.42,1122915.18)	(K0+146.211,1050085.00,1122915.37)	(K0+145.421,1050084.1922,1122915.4016)	0.066	0.804
C52	4.88	1.55	S78° 22' 23.64"E	(K0+151.873,1050090.65,1122915.11)	(K0+153.419,1050092.16,1122914.80)	(K0+152.653,1050091.4313,1122915.0785)	0.062	0.780

VOLUMEN MOVIMIENTO DE TIERRA				
NOMBRE	FACTOR DE CORTE	FACTOR DE LLENO	2da Area	TOTAL
VOLUMEN ADECUACIÓN VIA	1.000	1.000	275693.426sq.m	1708.854 Cu. M. 1338.158 Cu. M. 370.696 Cu. M.<Cut>
TOTAL			275693.426sq.m	1708.854 Cu. M. 1338.158 Cu. M. 370.696 Cu. M.<Cut>

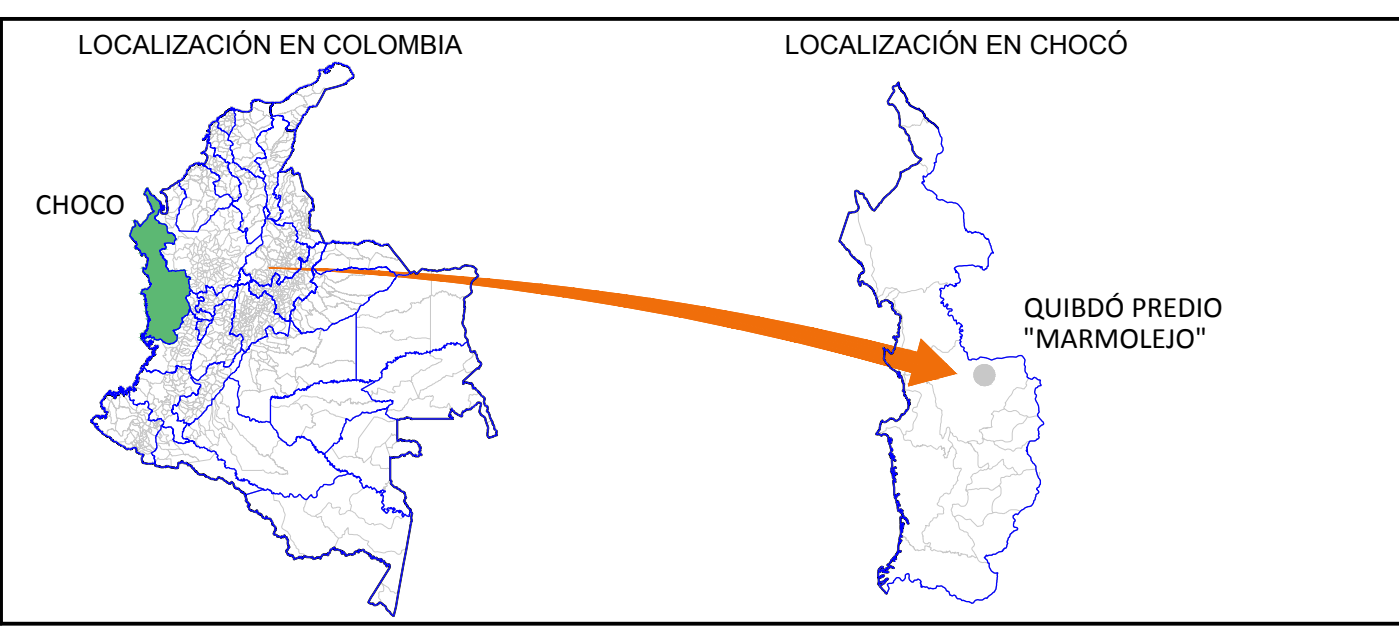


**Fiduciaria Bogotá**

**GRUPO SOLUCIONES SA**

DIRECTOR  
Ing. María Alejandra Degiovanni  
T.P. 0523800092 ANT

ESPECIALISTA  
Ing. Irina Margoth Romero Barrios  
T.P. 13202130942 BLV



MODIFICACIONES			
FECHA	MODIFICACIÓN	ESPECIFICACIÓN	FIRMA

NOMBRE DEL PROYECTO

PLAN DE CIERRE, CLAUSURA Y RESTAURACIÓN AMBIENTAL DEL BOTADERO A CIELO ABIERTO "MARMOLEJO" DE LA CIUDAD DE QUIBDO

DEPARTAMENTO DEL CHOCÓ

UBICACIÓN

PREDIO "MARMOLEJO" QUIBDO - CHOCÓ

CONTIENE

VIA DE ACCESO AL MODELO DE LLENO

ESCALA: INDICADAS

ARCHIVO: Plano D-V-12 Vía de acceso modelo de lleno.dwg

No PROYECTO

Contrato FB-002-014-2015

REVISÓ

Ing. Carlos Alberto Parra

APROBÓ

Ing. Juan Luis Mesa

FECHA: Agosto del 2015

No PLANO

D-V-12