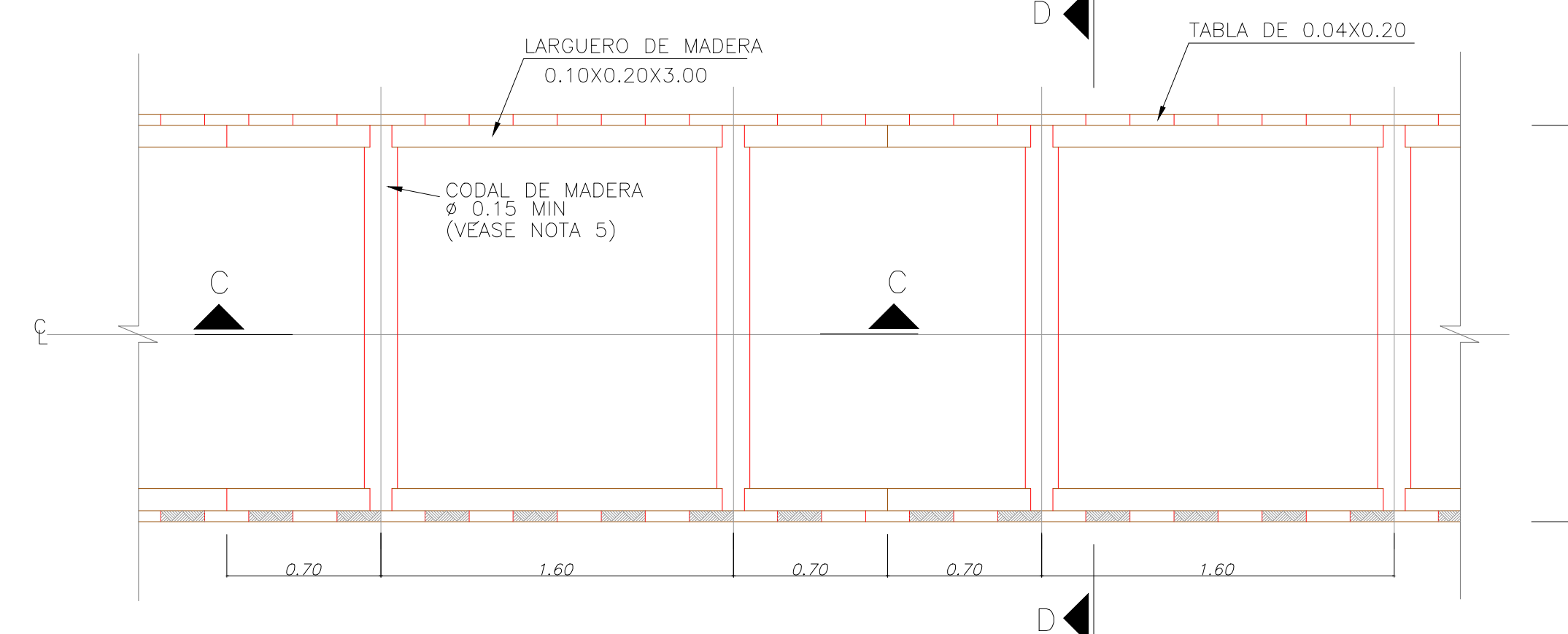


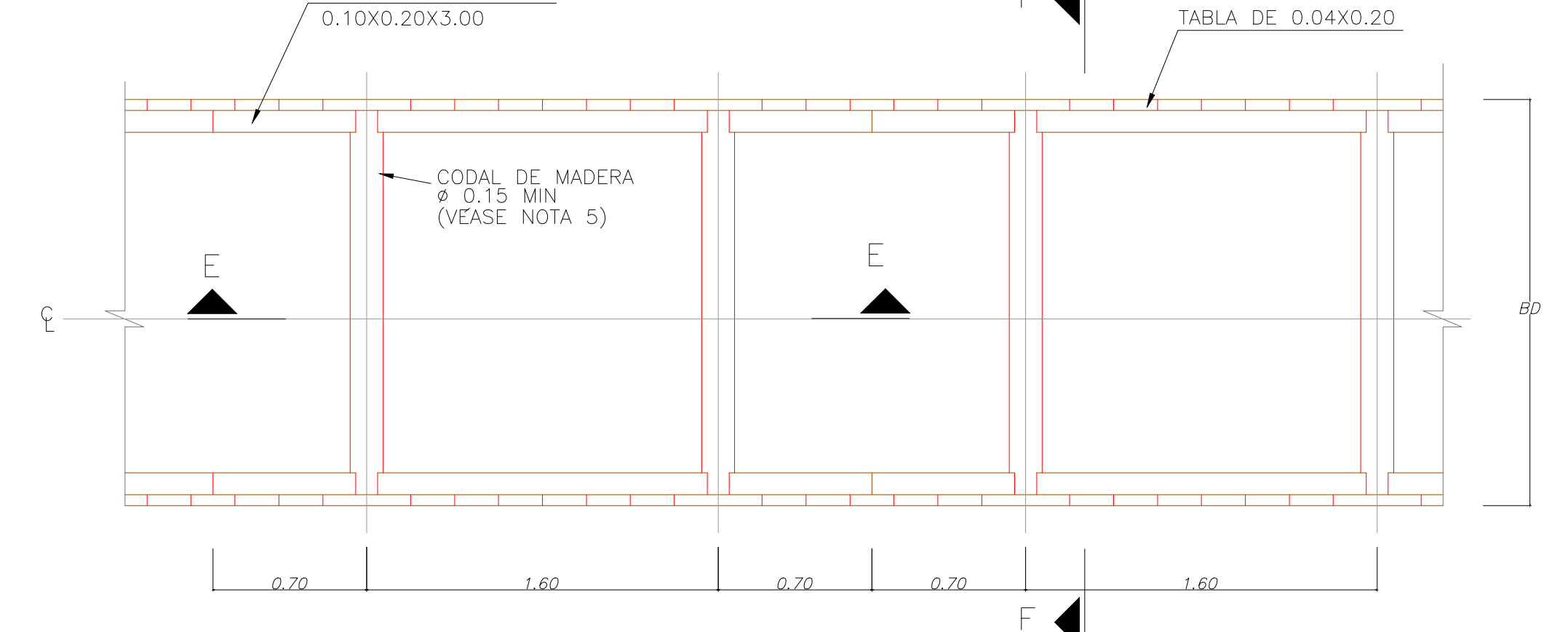
PLANTA APUNTALAMIENTO EN MADERA-ENTIBADO TIPO 1

SIN ESCALA



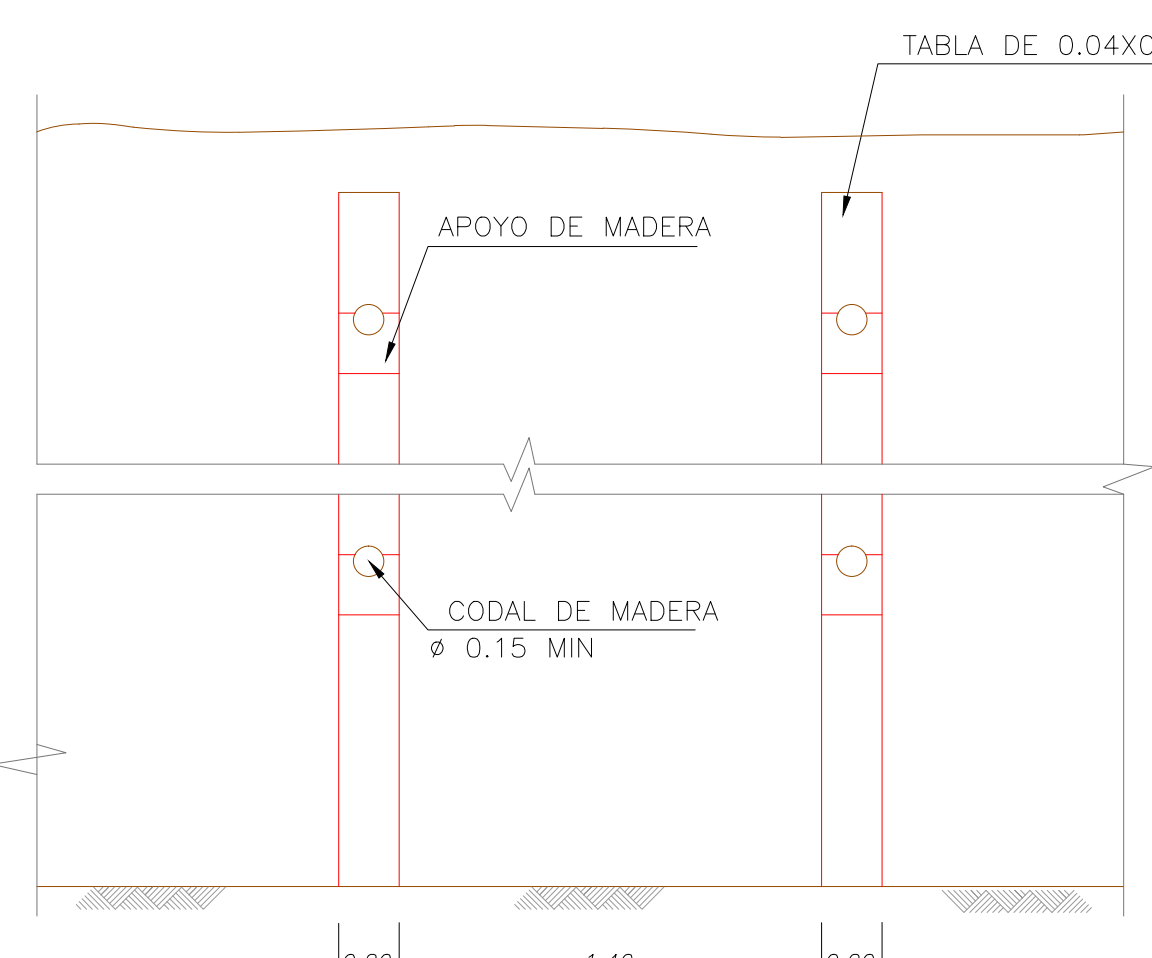
PLANTA ENTIBADO DISCONTINUO EN MADERA ENTIBADO TIPO 1A-CONVENCIONAL

SIN ESCALA



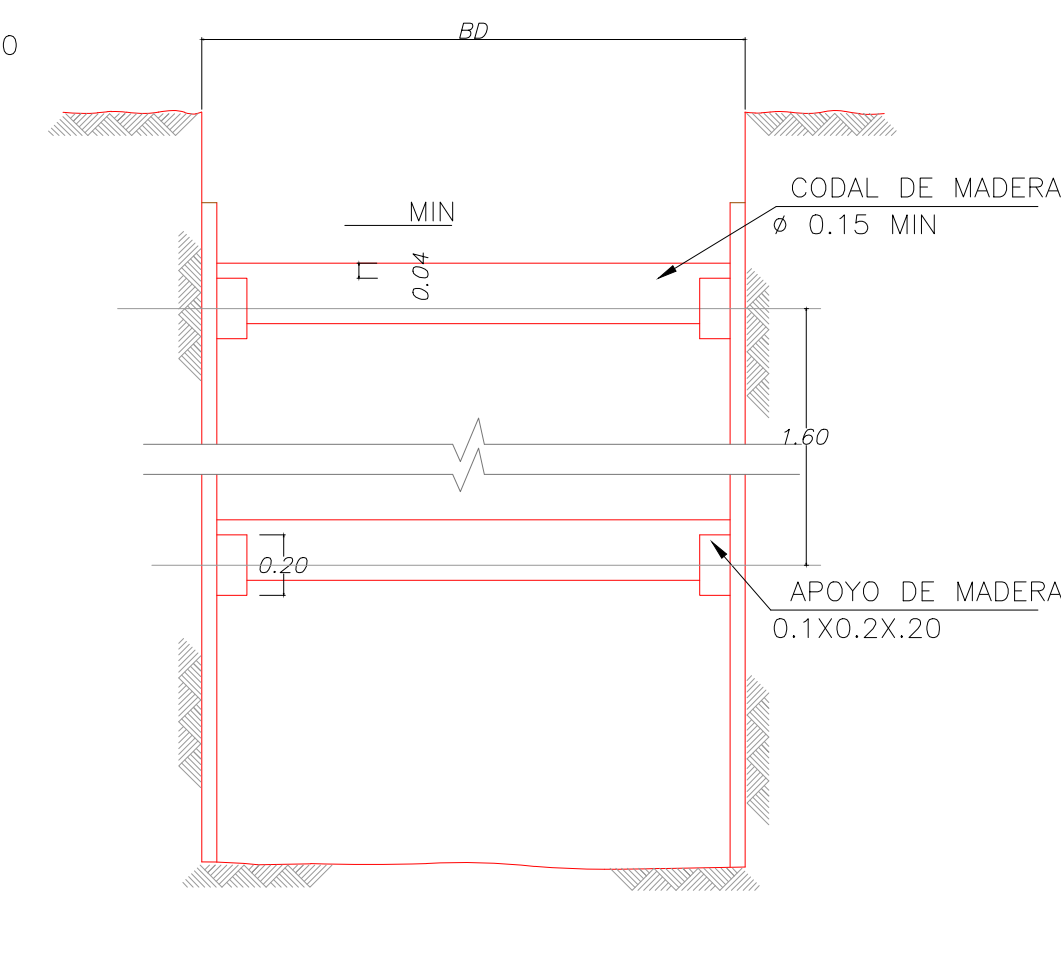
PLANTA ENTIBADO CONTINUO EN MADERA ENTIBADO TIPO 2-CONVENCIONAL

SIN ESCALA



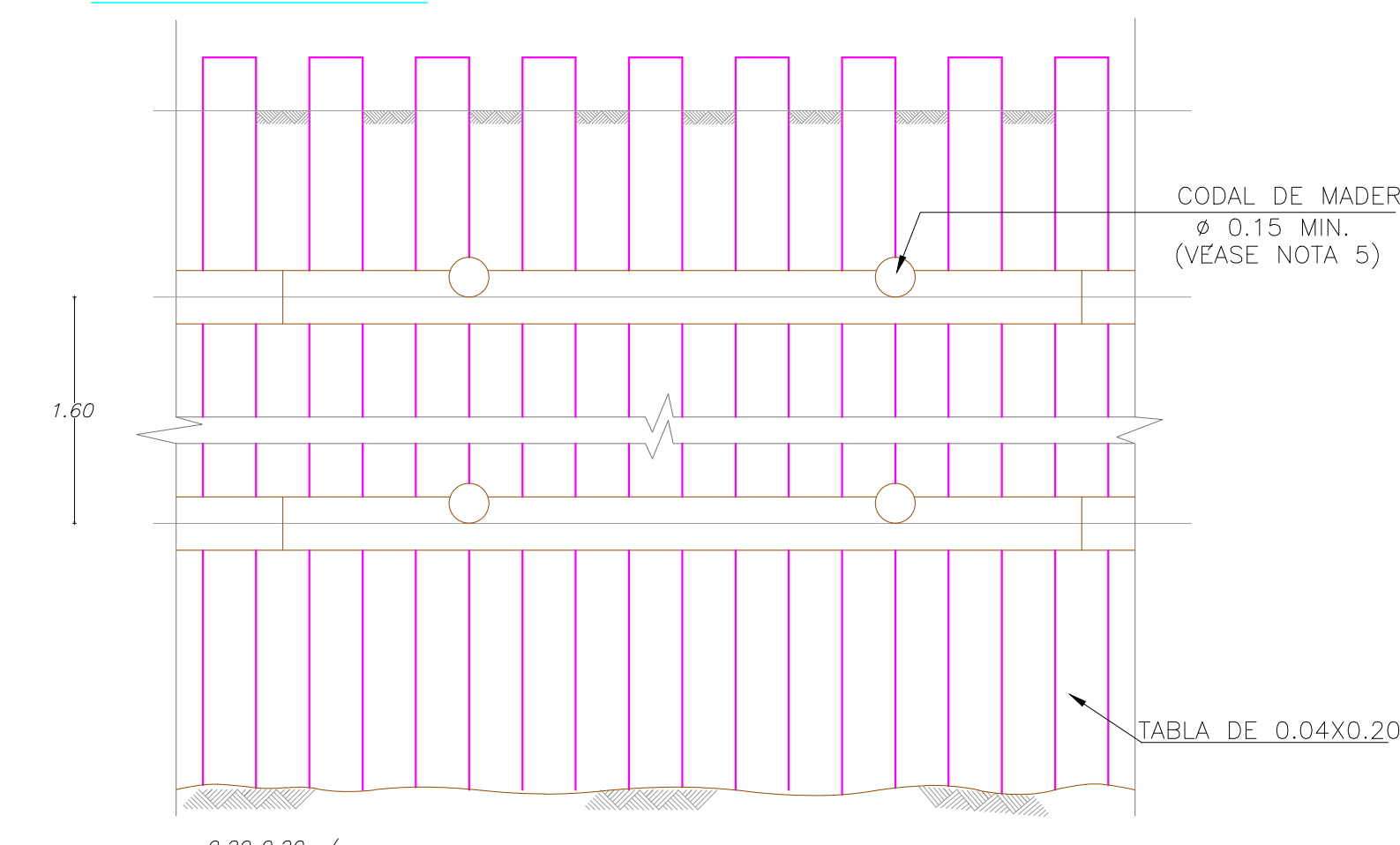
CORTE A-A

SIN ESCALA



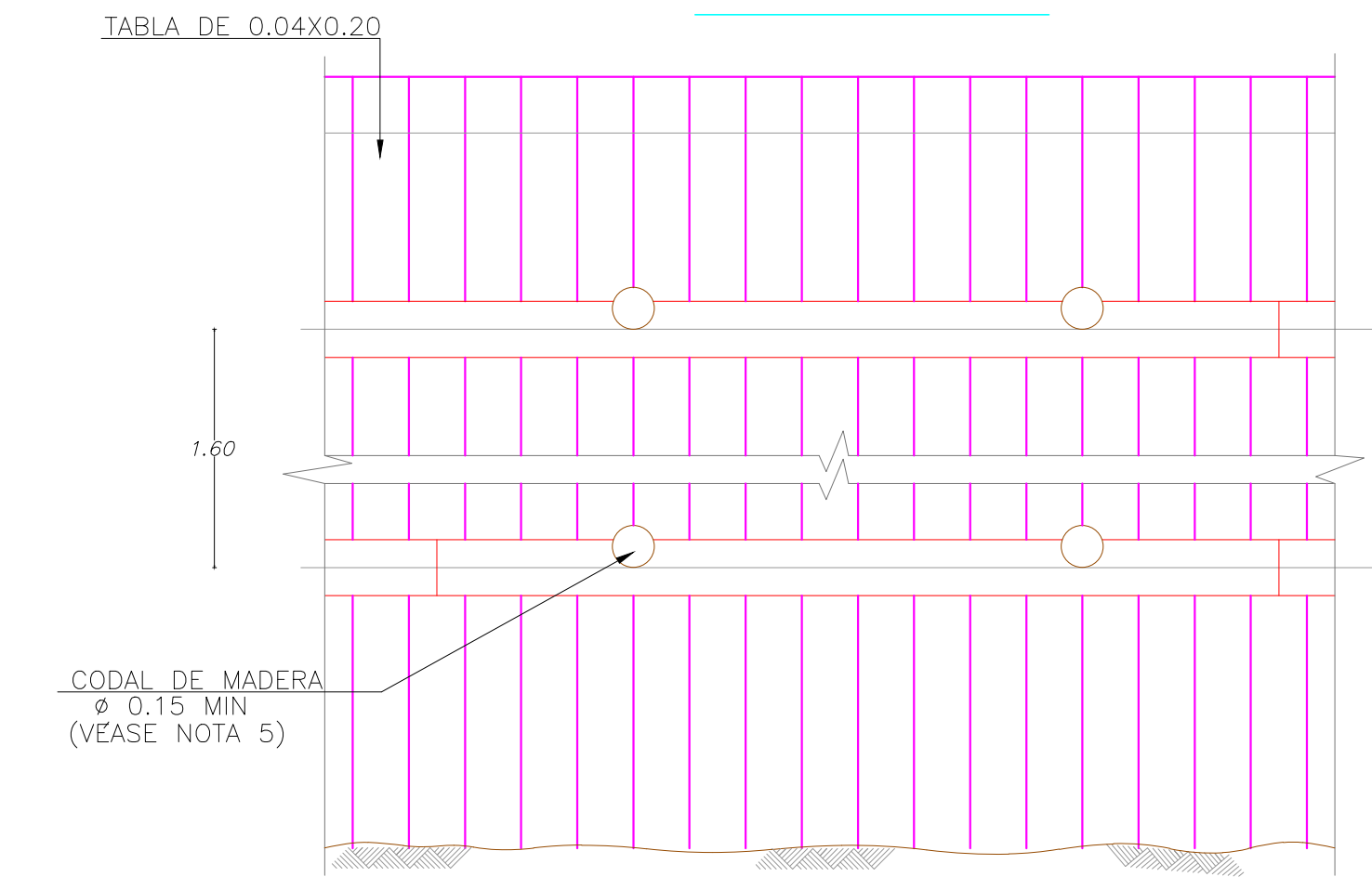
CORTE B-B

SIN ESCALA



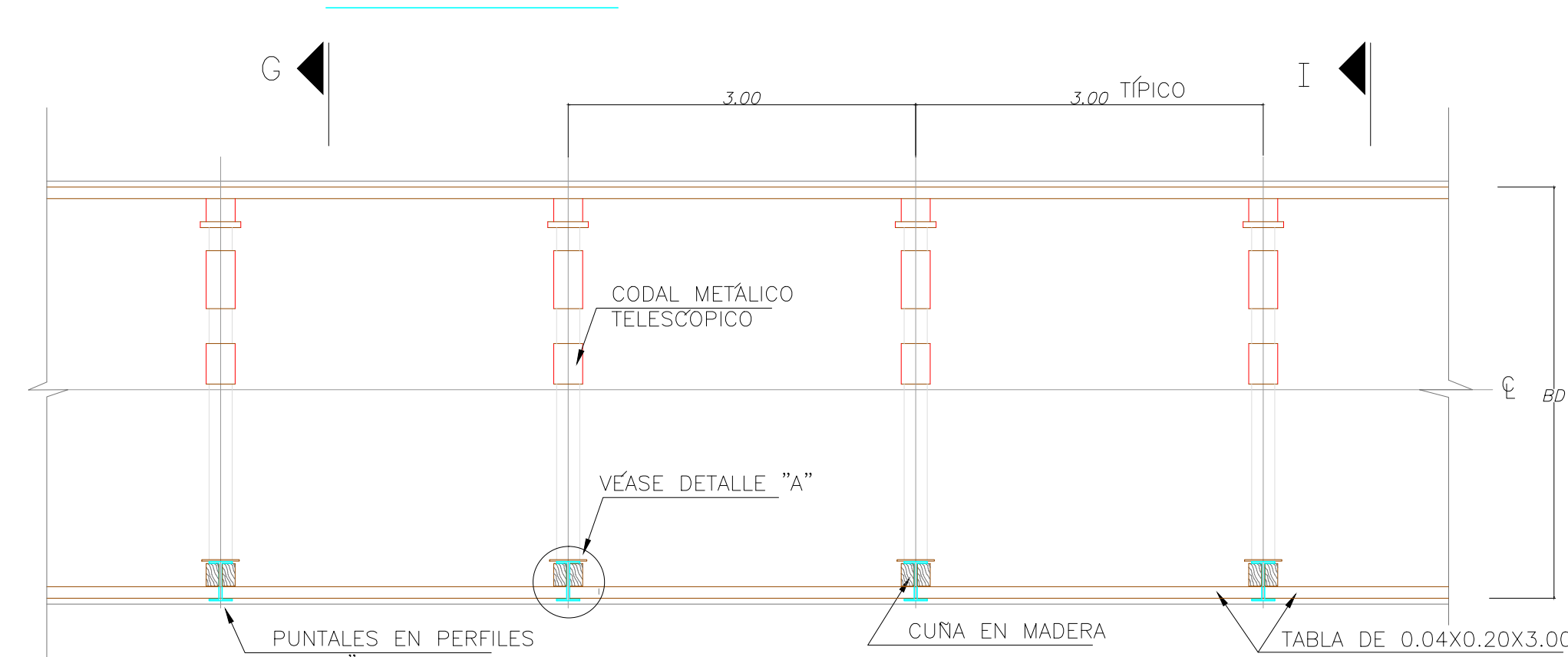
CORTE C-C

SIN ESCALA



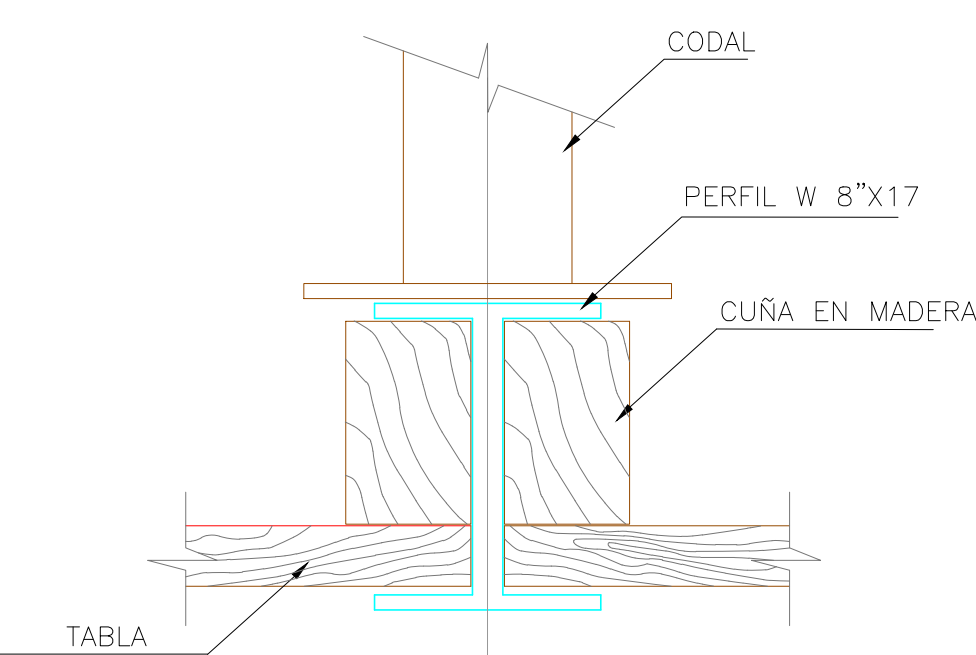
CORTE E-E

SIN ESCALA



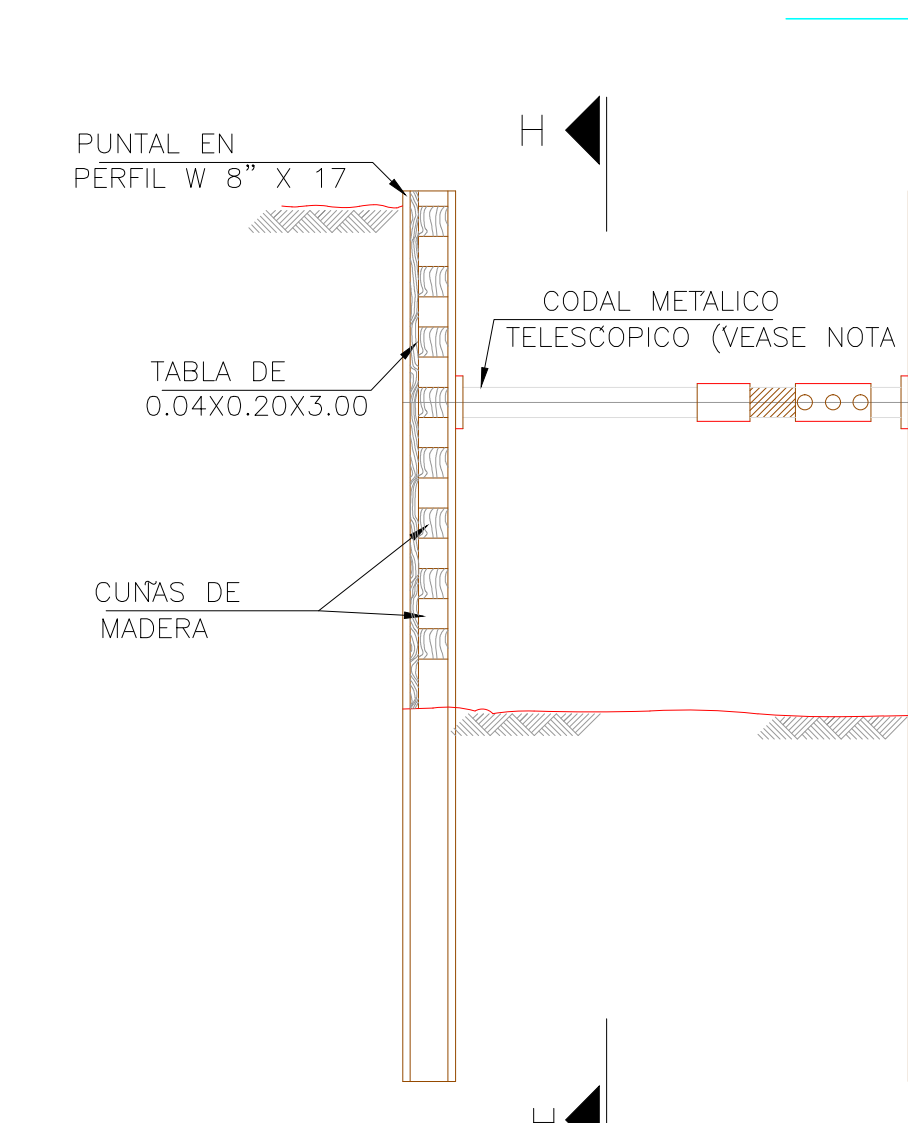
PLANTA ENTIBADO TIPO 1A Y 2-ALTERNATIVO

SIN ESCALA



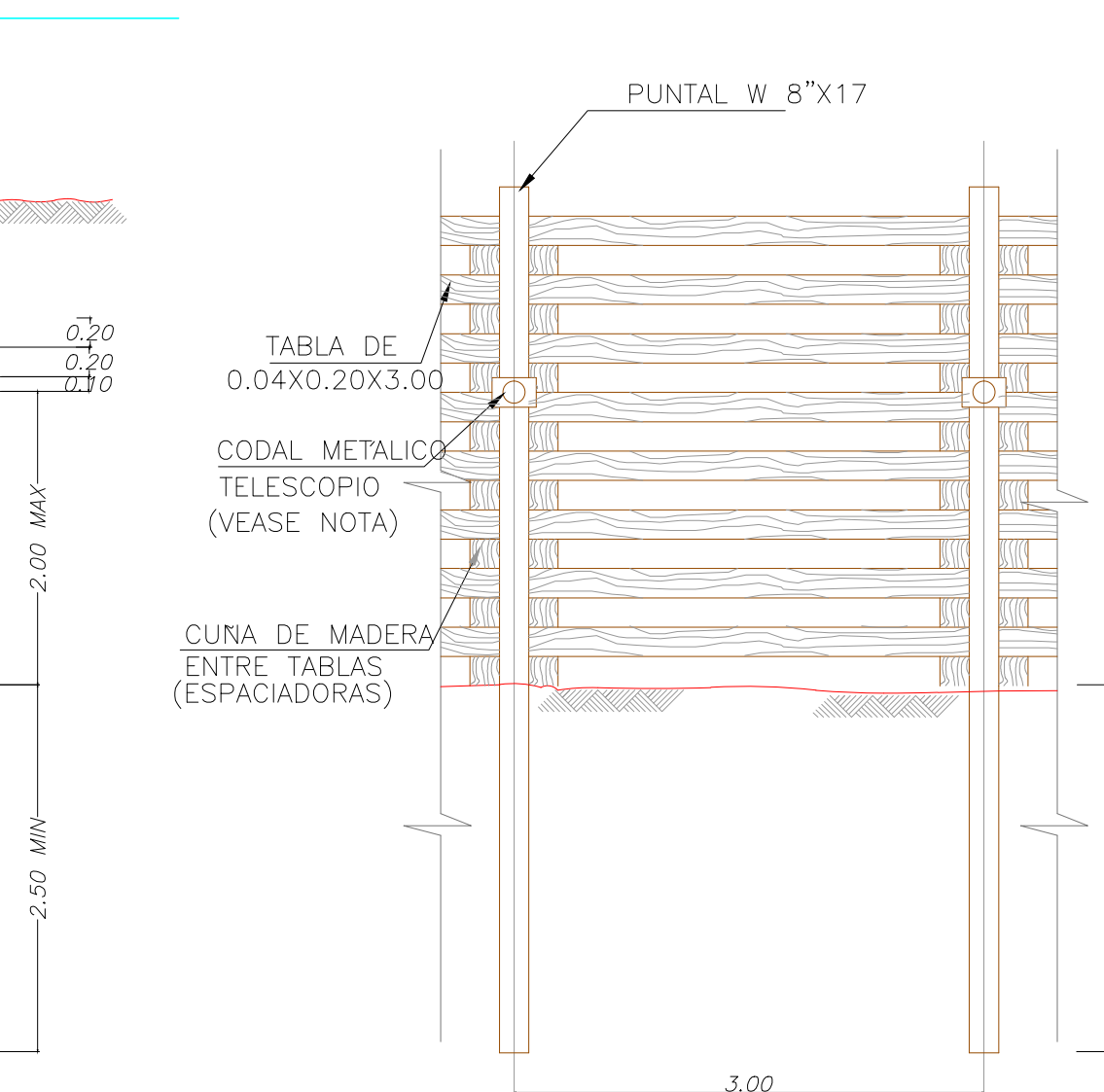
DETALLE A

SIN ESCALA



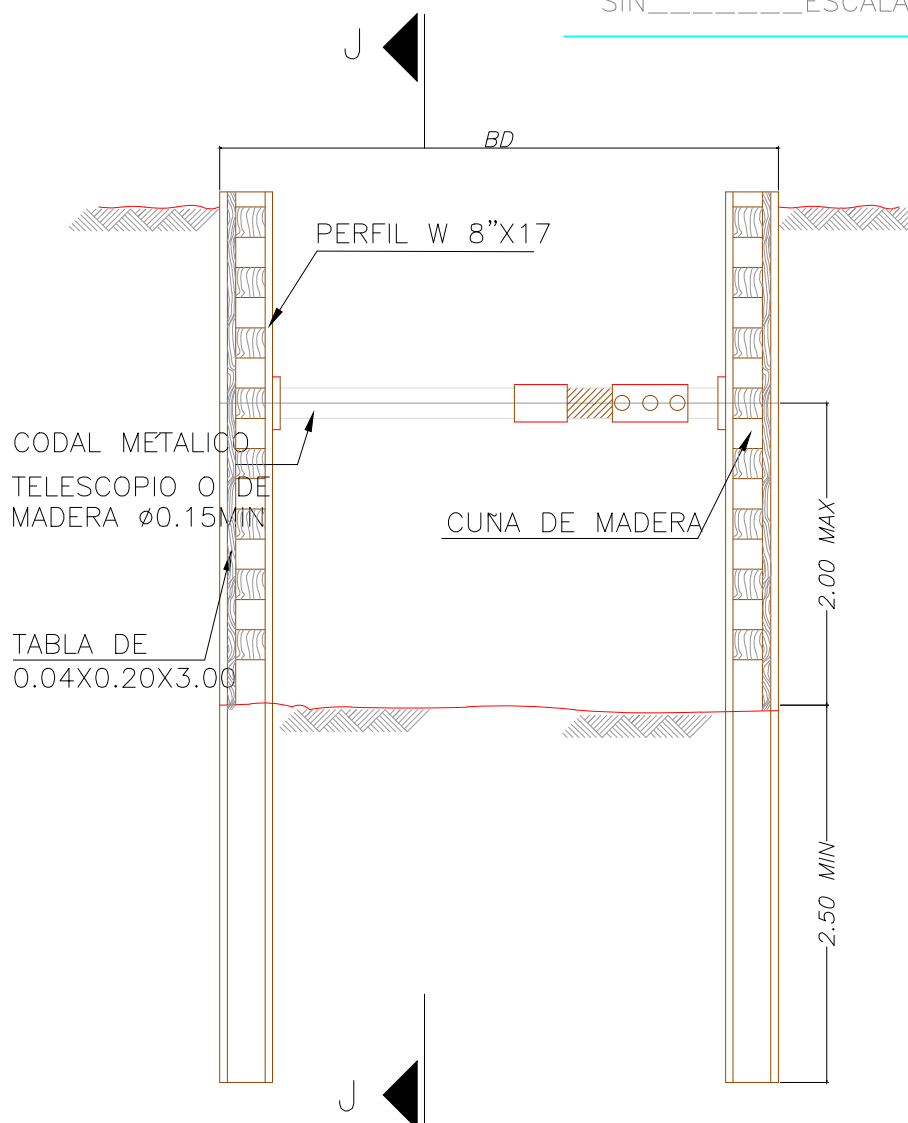
CORTE G-G

SIN ESCALA



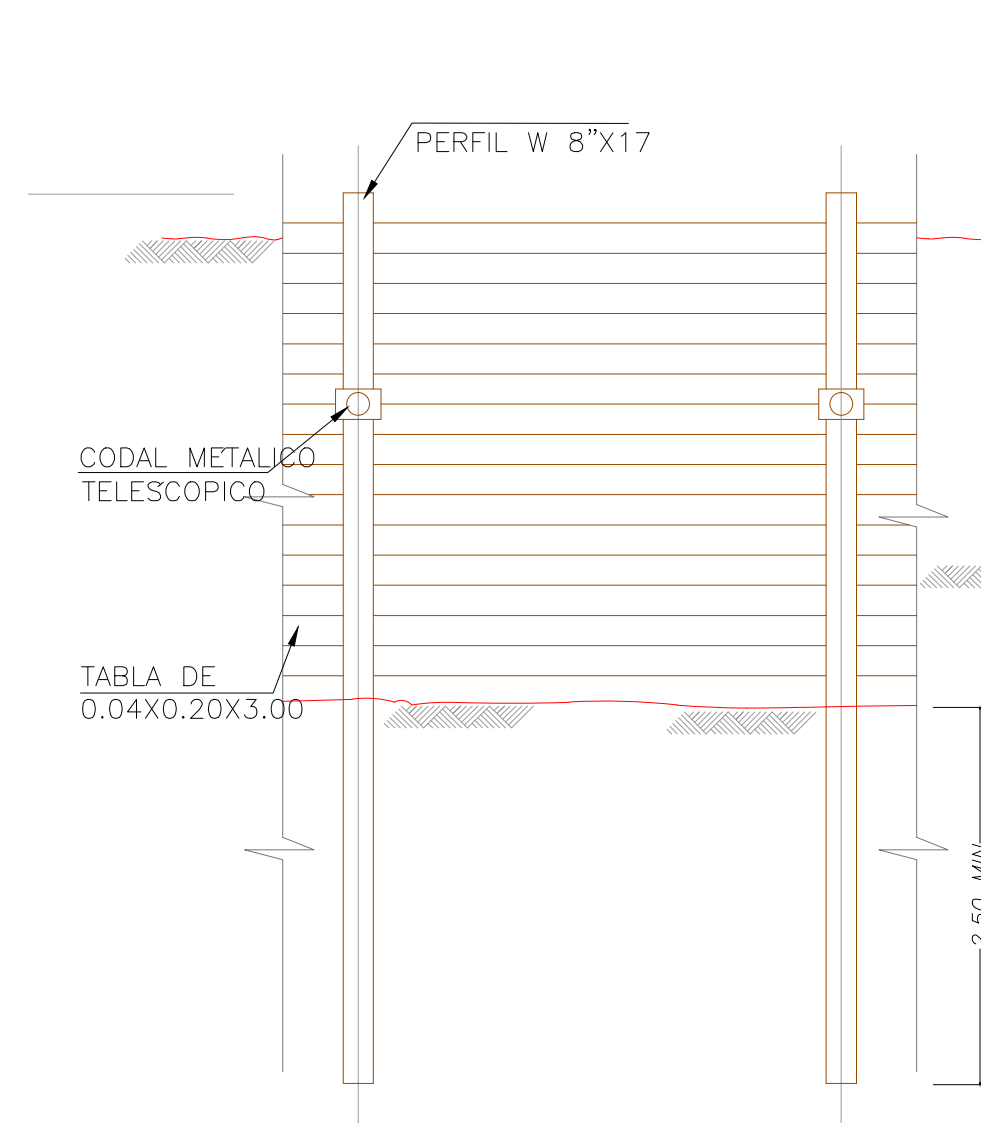
CORTE H-H

SIN ESCALA



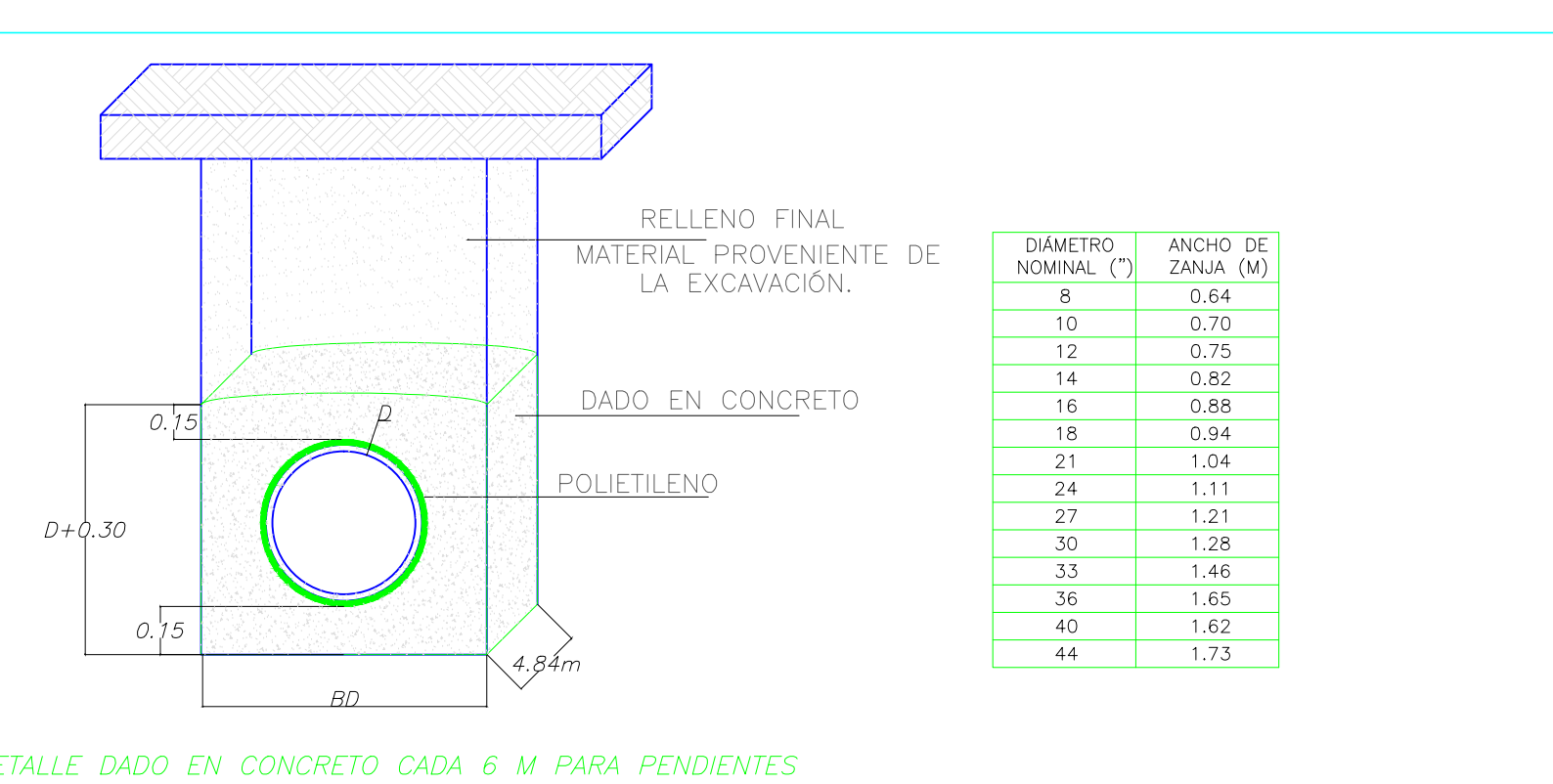
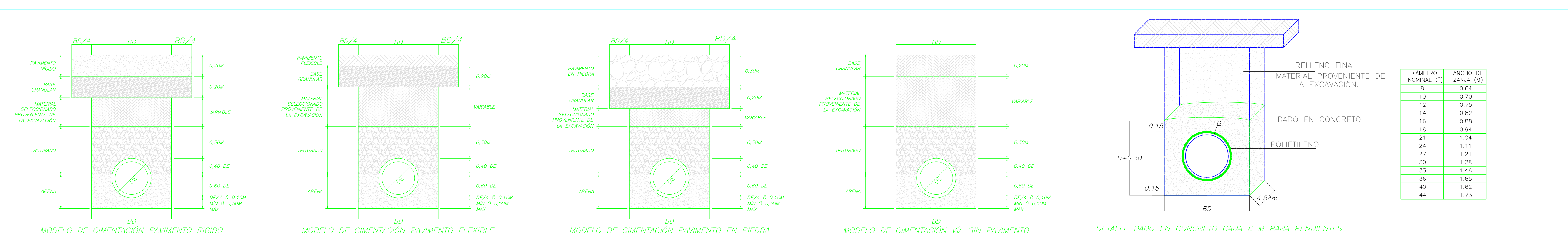
CORTE I-I

SIN ESCALA



CORTE J-J

SIN ESCALA

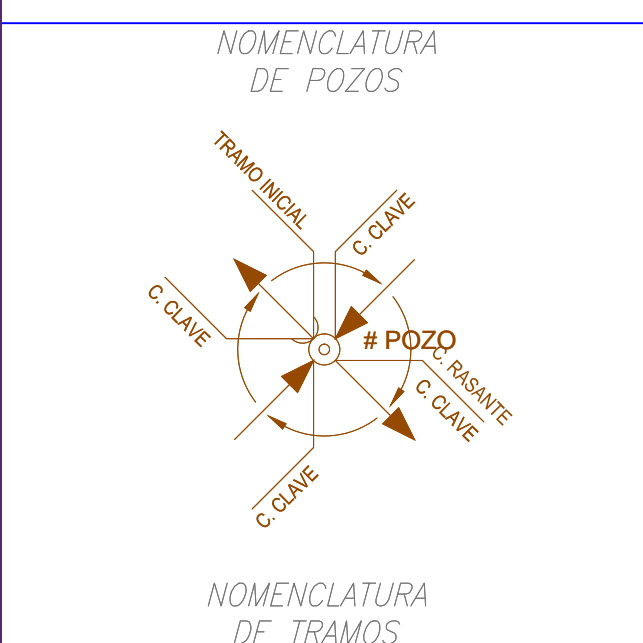


DETALLE DADO EN CONCRETO CADA 6 M PARA PENDIENTES MAYORES AL 15%

**CONVENCIONES**

- ALCANTARILLADO EXISTENTE A SUSPENDER
- ALCANTARILLADO SANITARIO EXISTENTE
- ALCANTARILLADO SANITARIO PROYECTADO ETAPA 1
- ALCANTARILLADO SANITARIO PROYECTADO ETAPA 2
- ALCANTARILLADO SANITARIO PROYECTADO 2
- ALCANTARILLADO PLUVIAL PROYECTADO ETAPA 1
- ALCANTARILLADO PLUVIAL PROYECTADO ETAPA 2
- RED BOMBEO Ø 4" PVC
- POZO DE INSPECCIÓN EXISTENTE
- POZO DE INSPECCIÓN PROYECTADO
- POZO DE INSPECCIÓN INICIAL
- POZO DE INSPECCIÓN PROYECTADO 2
- POZO DE BOMBEO PROYECTADO 2
- CAMARA DE CAIDA
- CABEZAL DE DESCARGA
- CAMARA DE ALIVIO
- SUMIDERO EXISTENTE
- CERRAMIENTO EN CERCIA
- PARAMENTO
- BORDE VÍA
- BORDE DE QUEBRADA
- BORDE DE RÍO
- CURVA DE NIVEL
- PUNTOS DE AMARRE TOPOGRÁFICO
- CRUCE DE TUBERIAS

- NOTAS GENERALES:**
- Las coordenadas y las cotas del proyecto, corresponden al sistema de referencia MAGNA SIRGAS DEL IAGC, y el sistema de proyección utilizada es MAGNA BUCARAMANGA SANTANDER 2008.
  - El levantamiento topográfico se realizó en junio de 2016.
  - Las dimensiones están dadas en metros a menos que se indique otro unidad.
  - El presente plano corresponde a la planta general del sistema de alcantarillado del casco urbano del municipio de Charalá, Departamento del Santander.
  - Para el presente proyecto se realizaron 3 placas de amarre para la georreferenciación la cual se indica en este plano y se identifican como GPS-1, GPS-2 y GPS-3.
  - En este plano se indican las curvas de nivel con un intervalo de dos metros, del casco urbano del municipio de Charalá, Departamento del Santander, dichas curvas fueron generadas a partir de la nube de puntos de las cartas digitales del levantamiento topográfico.
  - Este plano fue elaborado en medio magnético, no puede ser alterado físicamente y si se requiere de algún cambio, este debe ser previamente comunicado al Consultor. El Consultor no se hace responsable de los cambios que se realicen.
  - Los polígonos que no contengan identificación especial de uso corresponden a viviendas.
  - TEXIN LTDA. realiza la revisión para hacer posible el tratamiento de las aguas residuales antes de entregarlas al río, evitando cruzar el río mediante alguna estructura, refiriendo sobre costos al presupuesto del municipio de CHARALÁ.
  - Las aguas residuales del municipio serán depuradas mediante 2 plantas de tratamiento.
  - Durante la ejecución de la obra se deben corregir los posibles interrogantes propios de la misma.



<p>REPUBLICA DE COLOMBIA DEPARTAMENTO DE SANTANDER MUNICIPIO DE CHARALÁ NIT. 890.205.063-4</p>	<p>PROYECTO: PROYECTOS DE INGENIERIA <b>TEXIN</b> LTDA. Direccion: CBR 73 A # 72-27 OFC. 201 mail: proyectotexin@yahoo.es</p>	<p>LOCALIZACIÓN REGIONAL:</p>	<p>PLACAS DE AMARRE GPS-29 NORTE: 1186698.201 ESTE: 1103229.533 COTA: 1296.501</p>	<p>OBSERVACIONES</p> <table border="1"> <thead> <tr> <th>FECHA</th> <th>MODIFICACIÓN</th> <th>RESPONSABLE</th> </tr> </thead> <tbody> <tr> <td> </td> <td> </td> <td> </td> </tr> </tbody> </table>	FECHA	MODIFICACIÓN	RESPONSABLE				<p><b>MUNICIPIO DE CHARALÁ</b> Juntos por la Dignidad y el Desarrollo</p>	<p>OBJETO: REVISIÓN DEL PLAN MAESTRO DE ALCANTARILLADO DEL MUNICIPIO DE CHARALÁ, DEPARTAMENTO DE SANTANDER.</p>	<p>MUNICIPIO: CHARALÁ</p>
	FECHA	MODIFICACIÓN	RESPONSABLE										
<p>VP 01 HIDRAULICO: ING. FRANCISCO JHON ALVARADO CRISTEA COORDINADOR DIR. DISEÑO: OMAR M. OCHOA G.</p>	<p>GPS-30 NORTE: 1187468.834 ESTE: 1102036.019 COTA: 1280.102 MAGNA-SIRGAS</p>	<p>CONTIENE: <b>DETALLES DE ENTIBADOS Y CIMENTACION MUNICIPIO CHARALÁ</b></p>	<p>CÓDIGO: CHARALÁ-DETALLES</p>										
<p>ESTUDIOS Y DISEÑOS</p>	<p>ESCALA: INDICADA</p>	<p>NOMBRE DEL ARCHIVO: CHARALÁ-A-RESIDUAL-14B.dwg</p>	<p>DISEÑO/CÁLCULO: O.H.O.G.--DPTO-- DISEÑO TEXIN LTDA.</p>										
<p>FECHA: MAYO DE 2020</p>	<p>PLANO No. 9 DE 11</p>	<p>FECHA: MAYO DE 2020</p>	<p>PLANO No. 9 DE 11</p>										