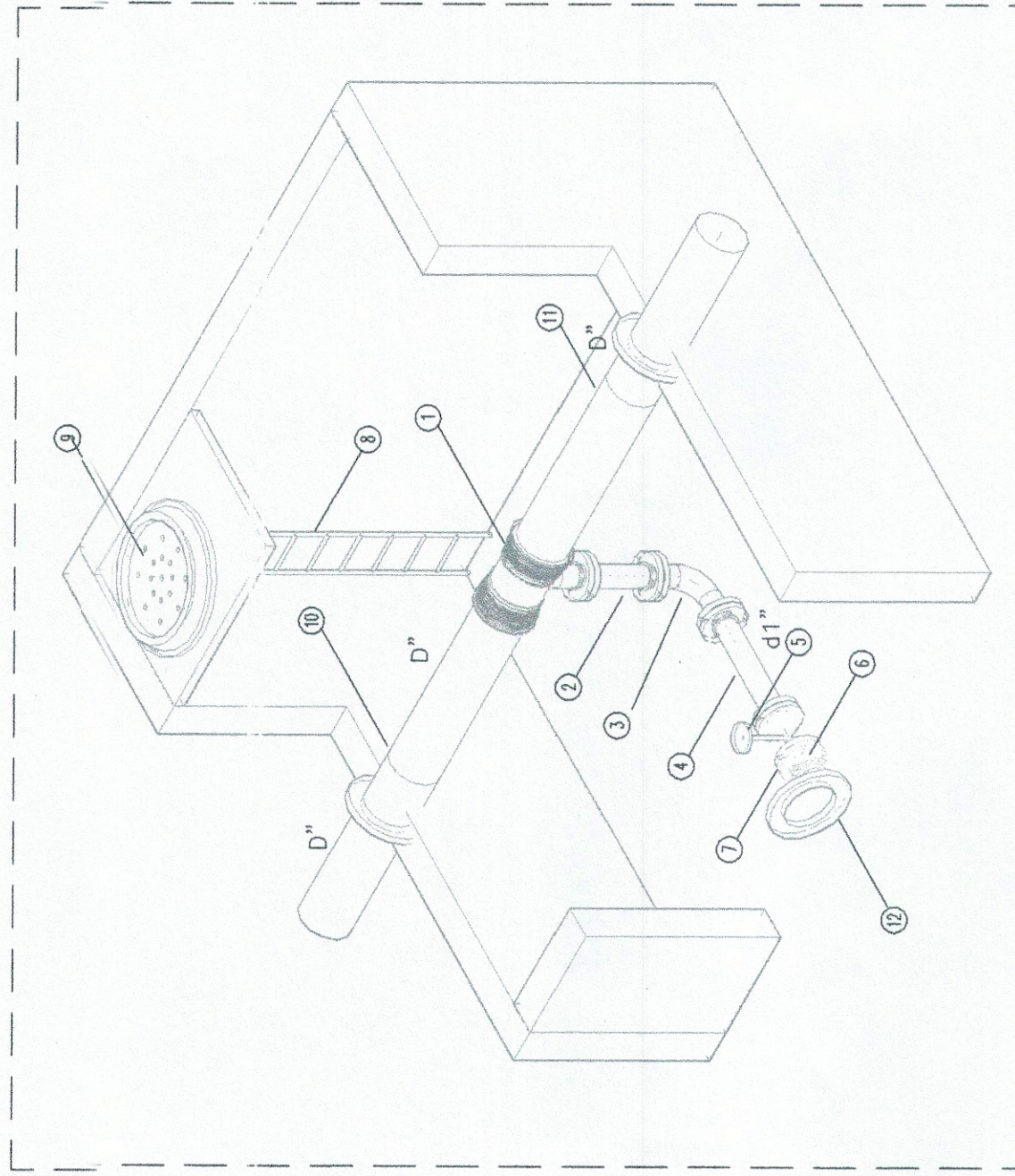
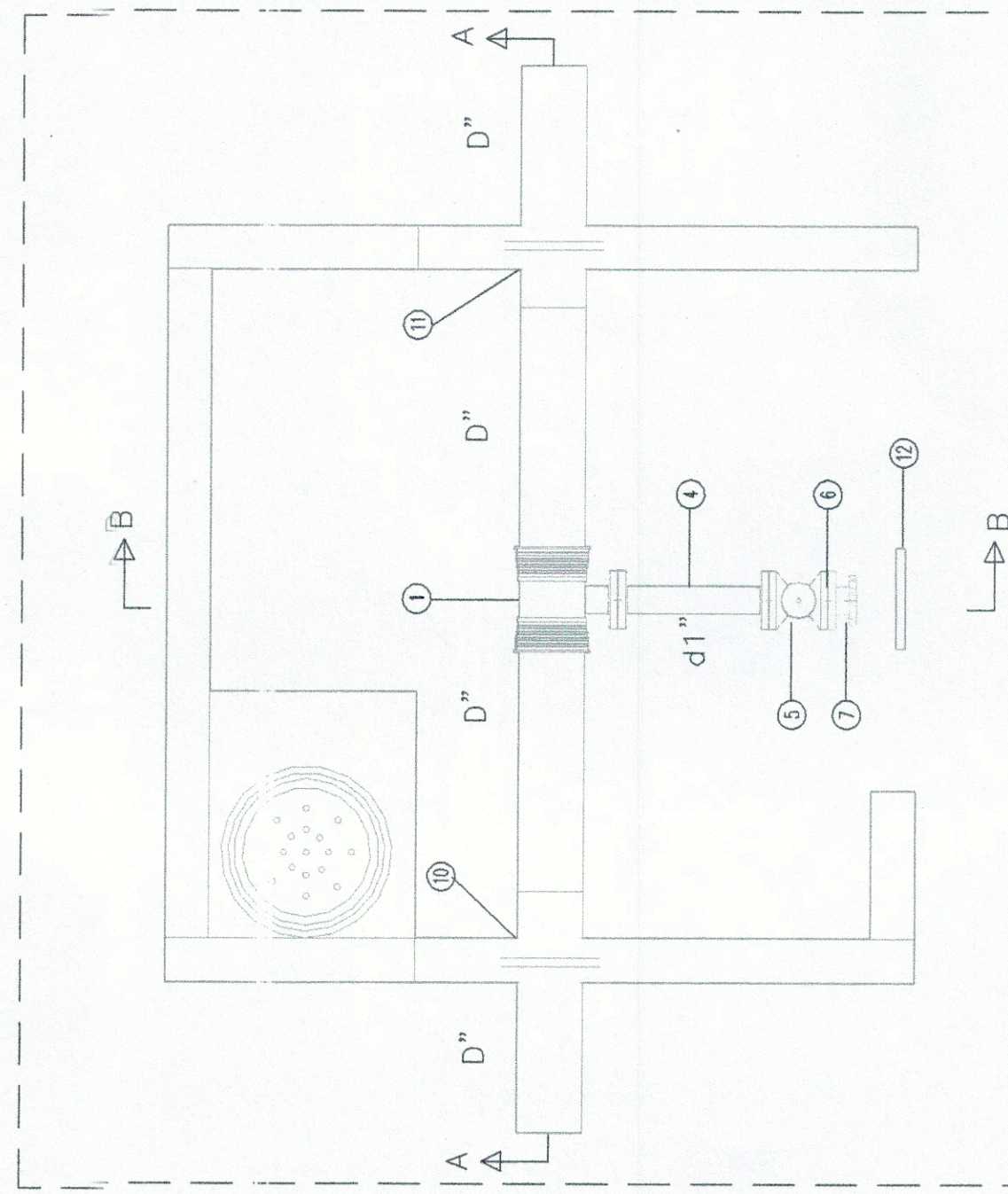


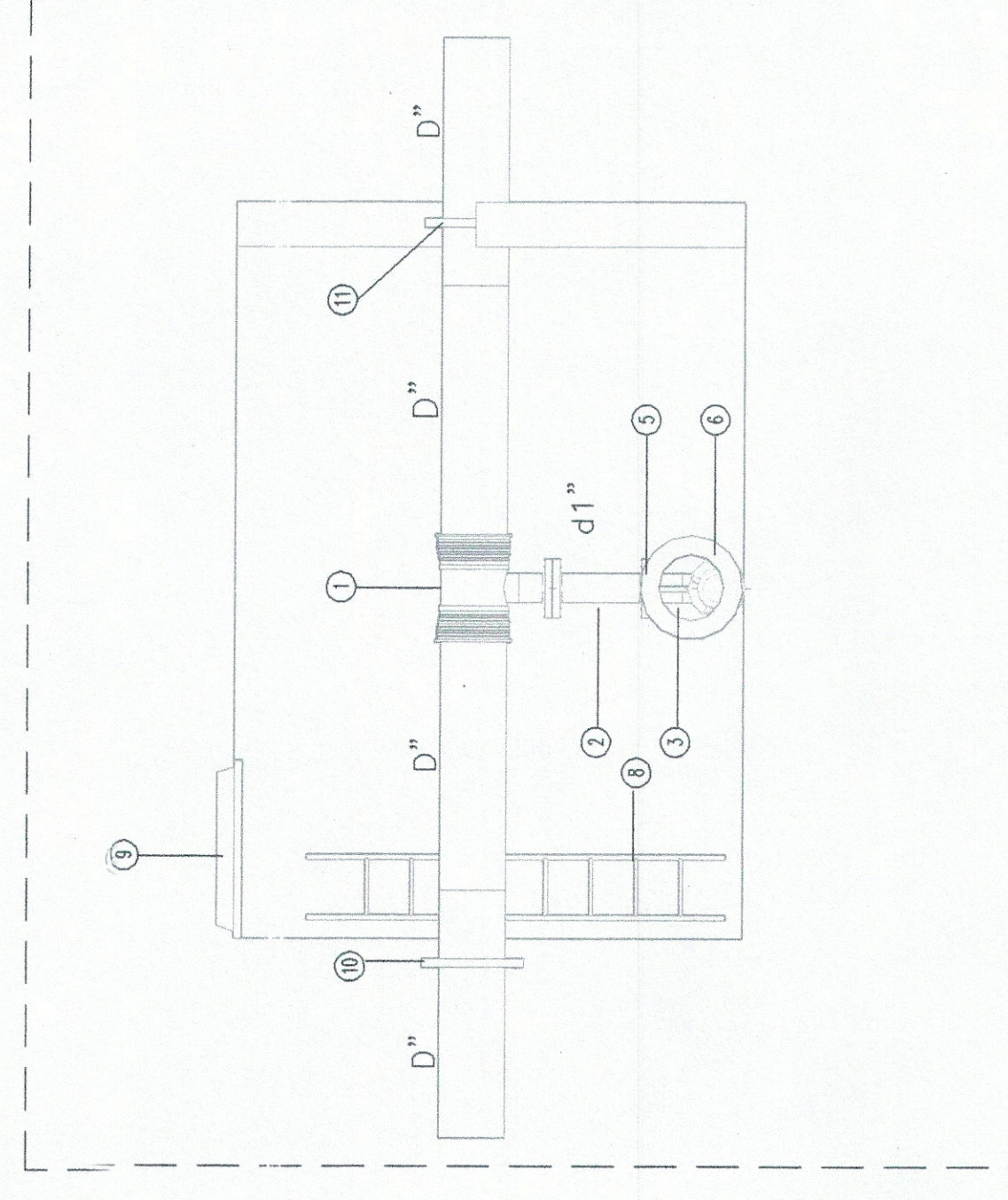
MONTAJE VÁLVULA DE PURGA



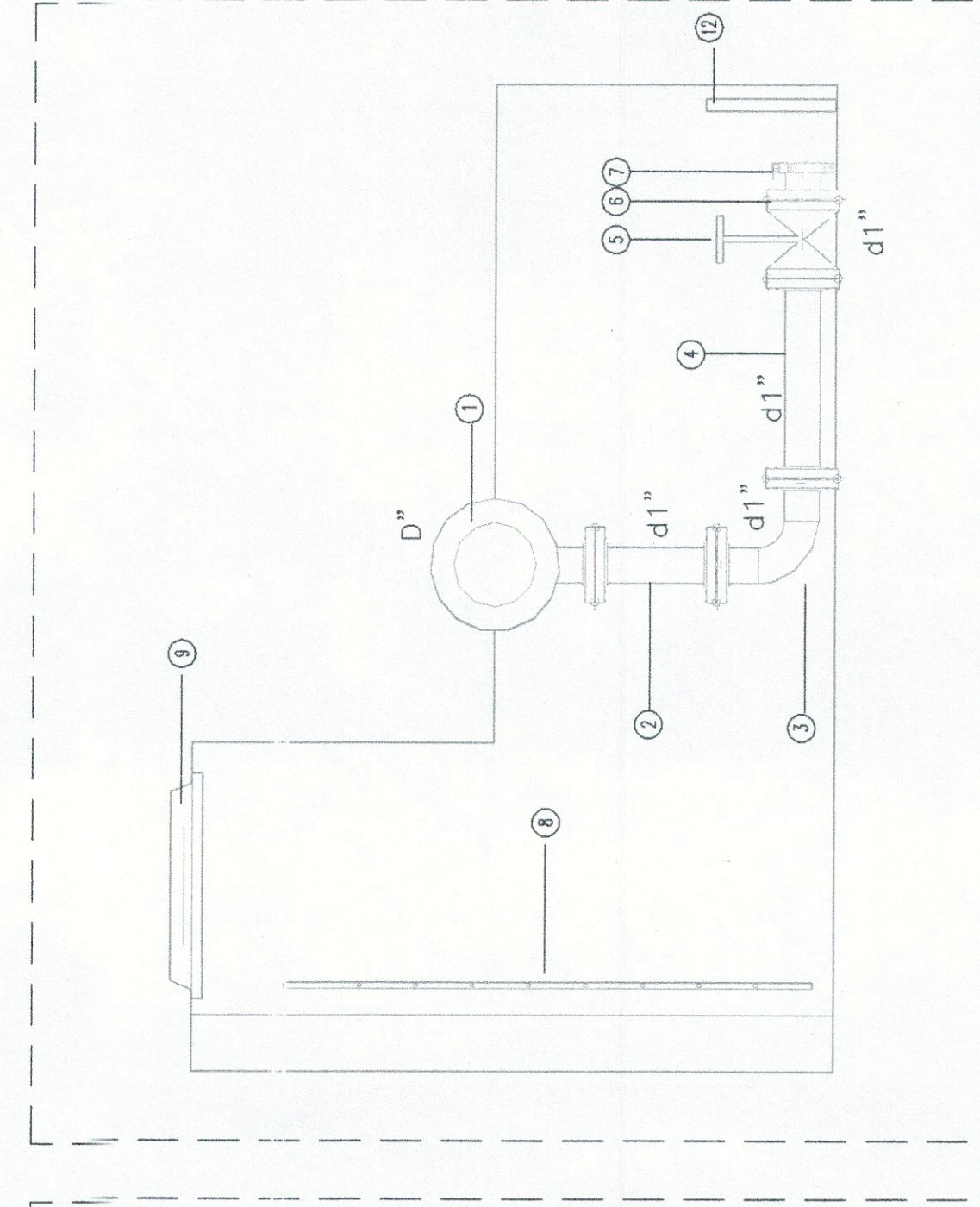
ISOMÉTRICO



PLANTA

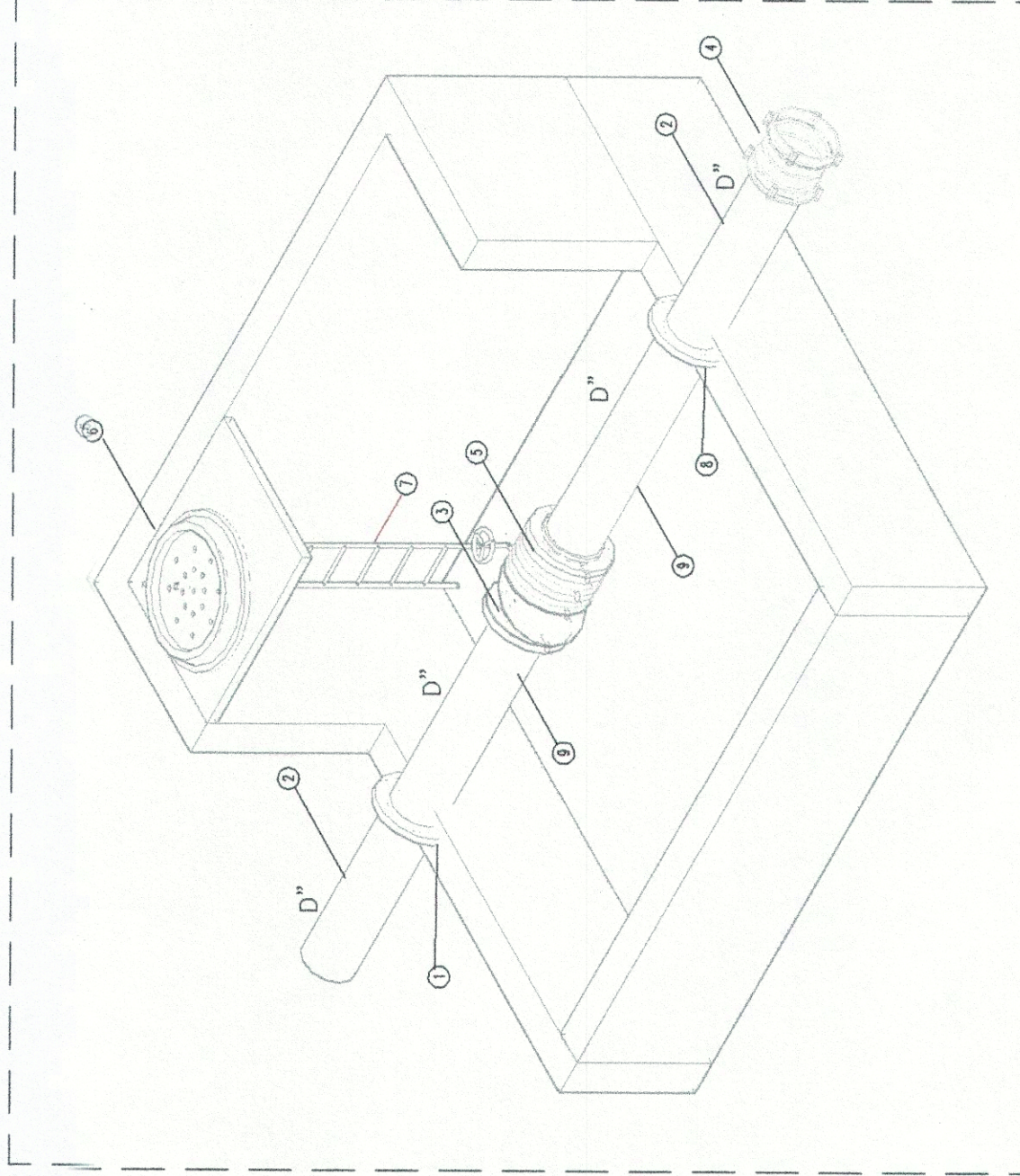


CORTE A-A

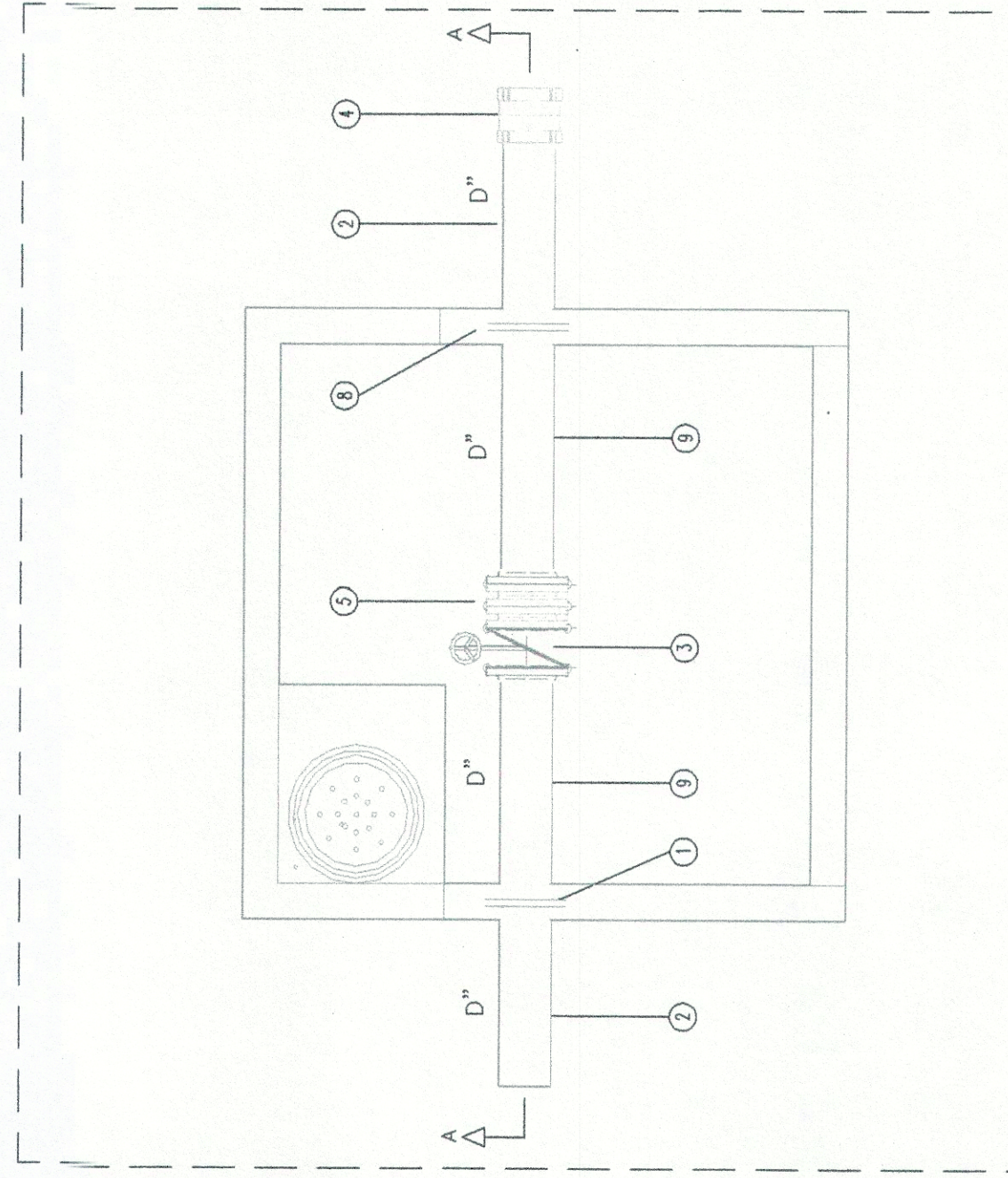


COPIE B-B

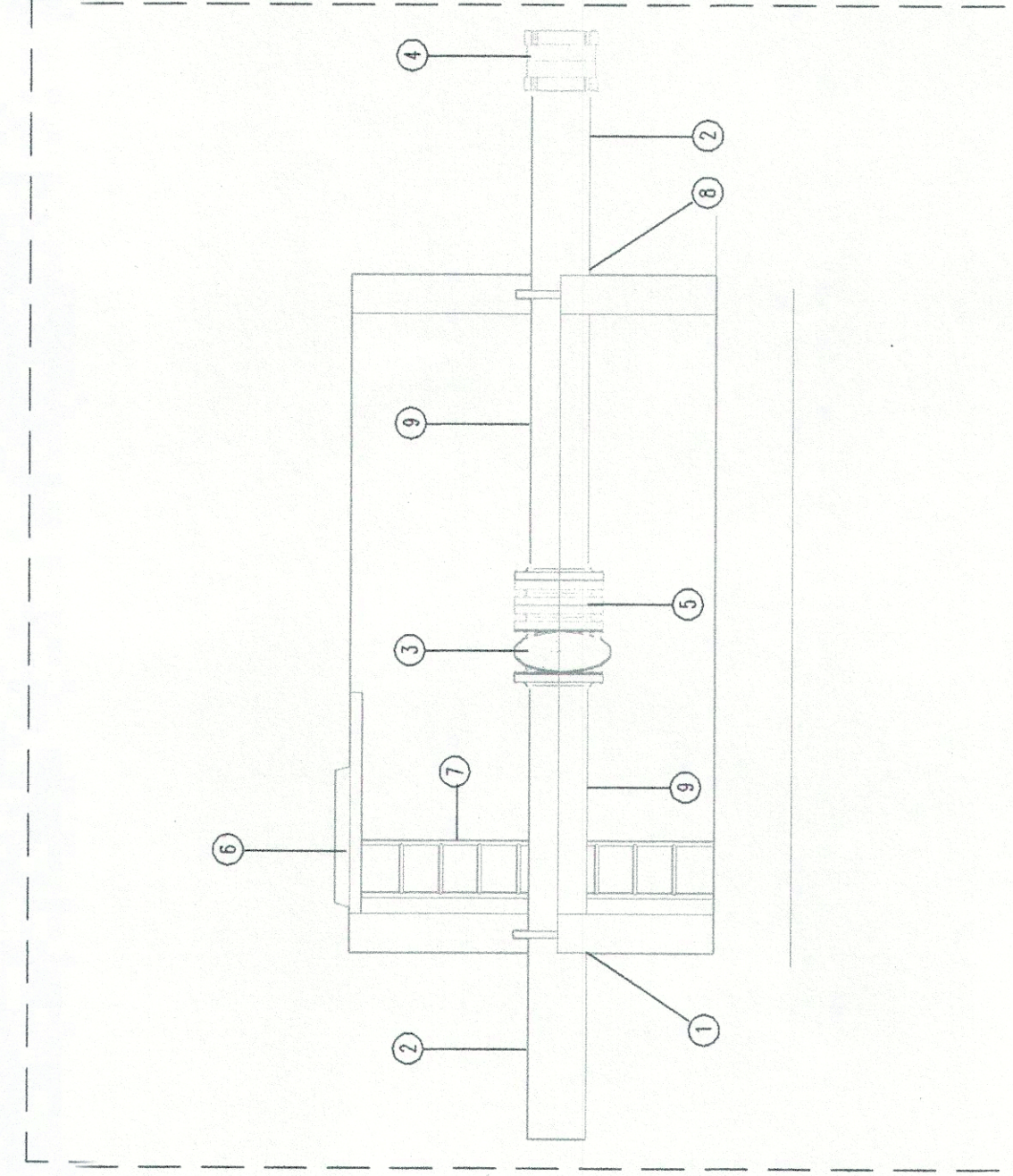
MONTAJE VÁLVULA MARIPOSA DE CIERRE



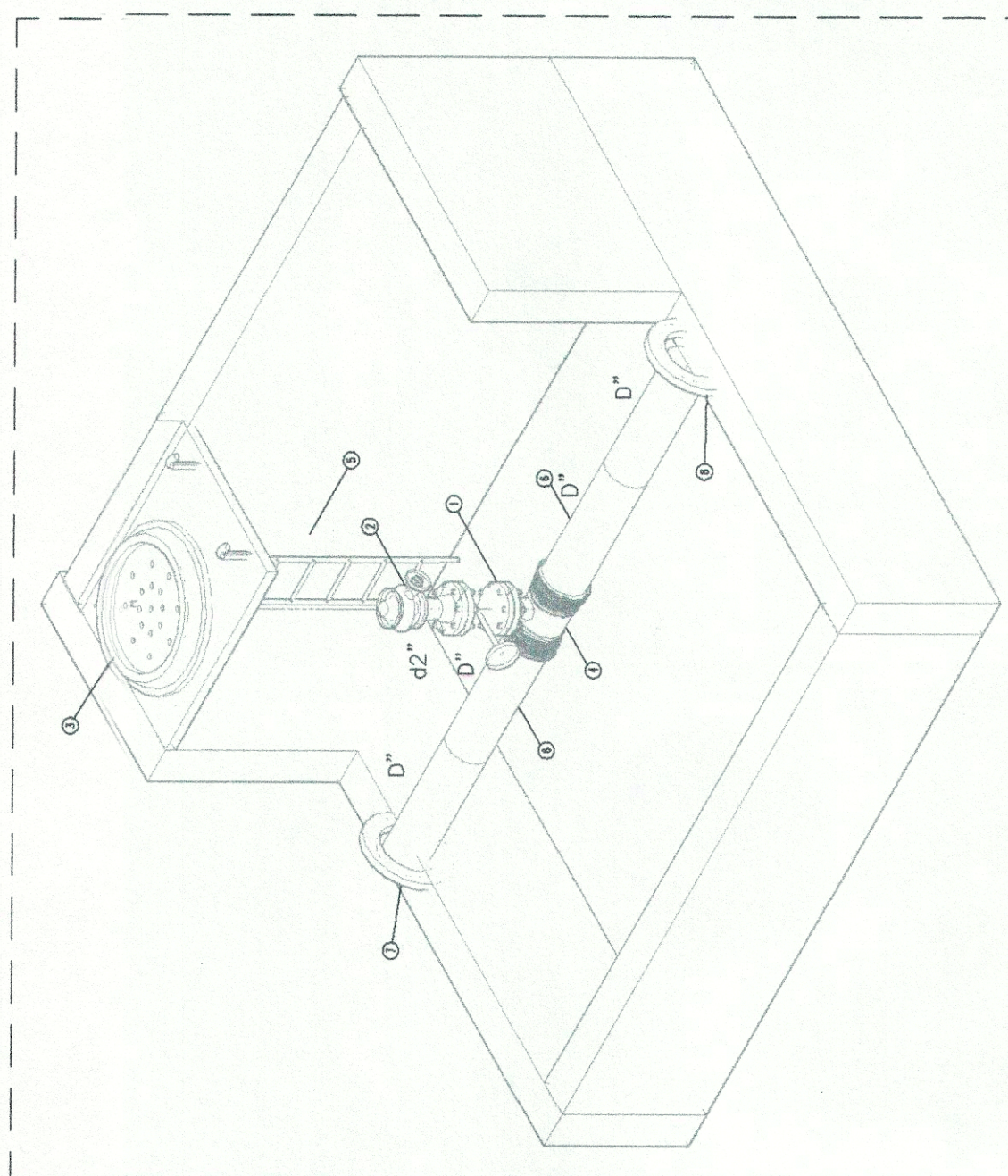
ISOMÉTRICO



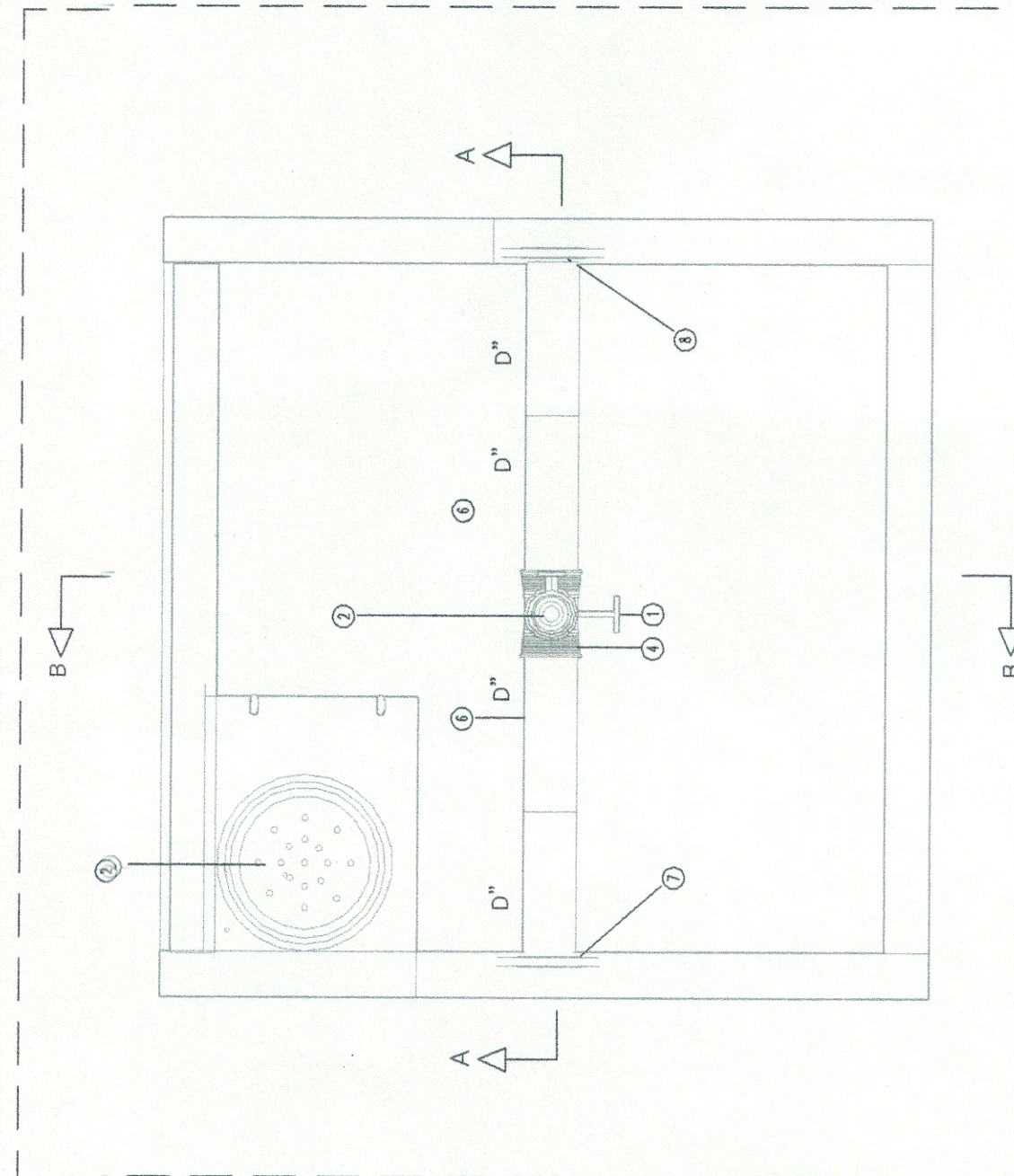
PIANTA



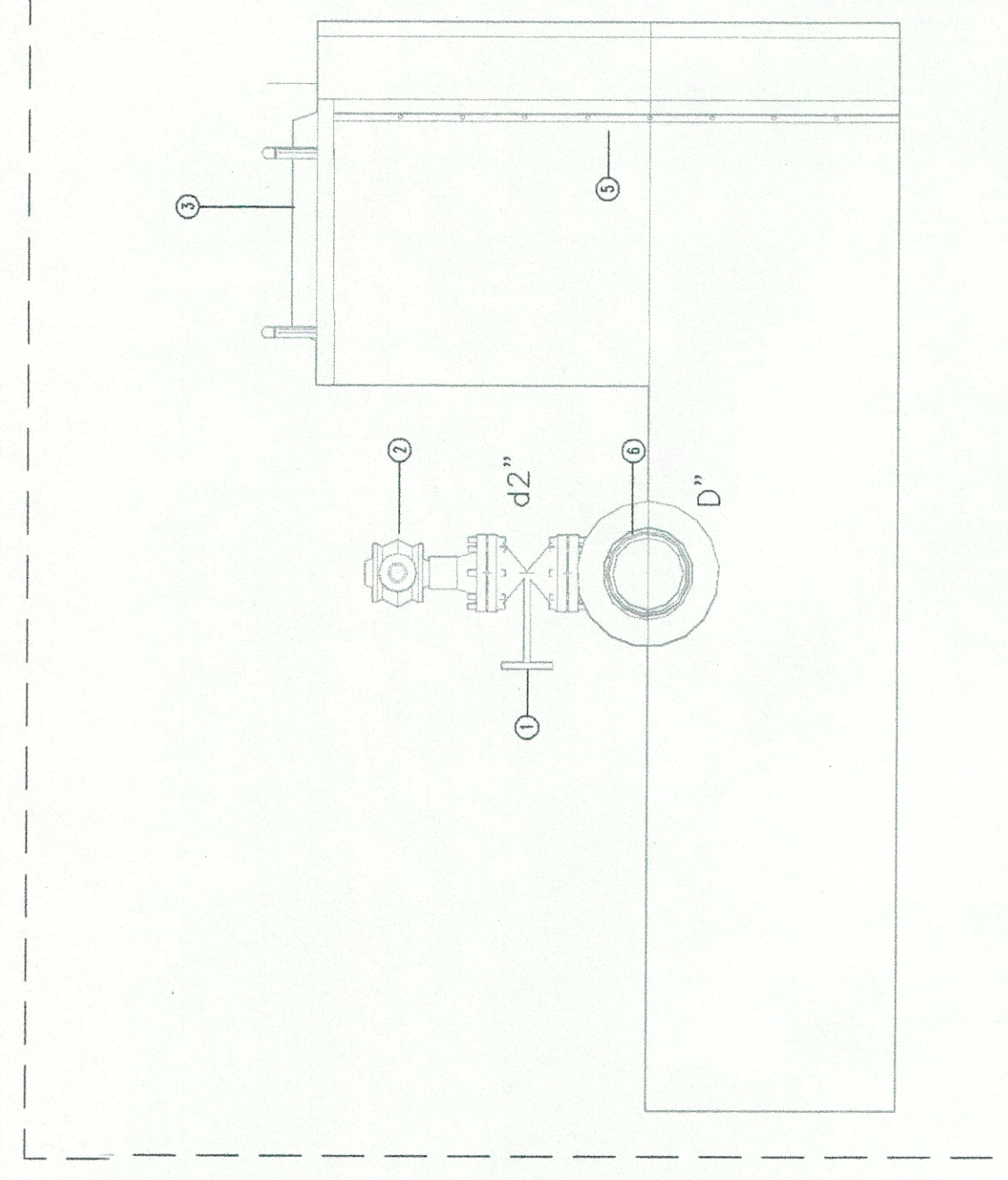
CONFIDENTIAL



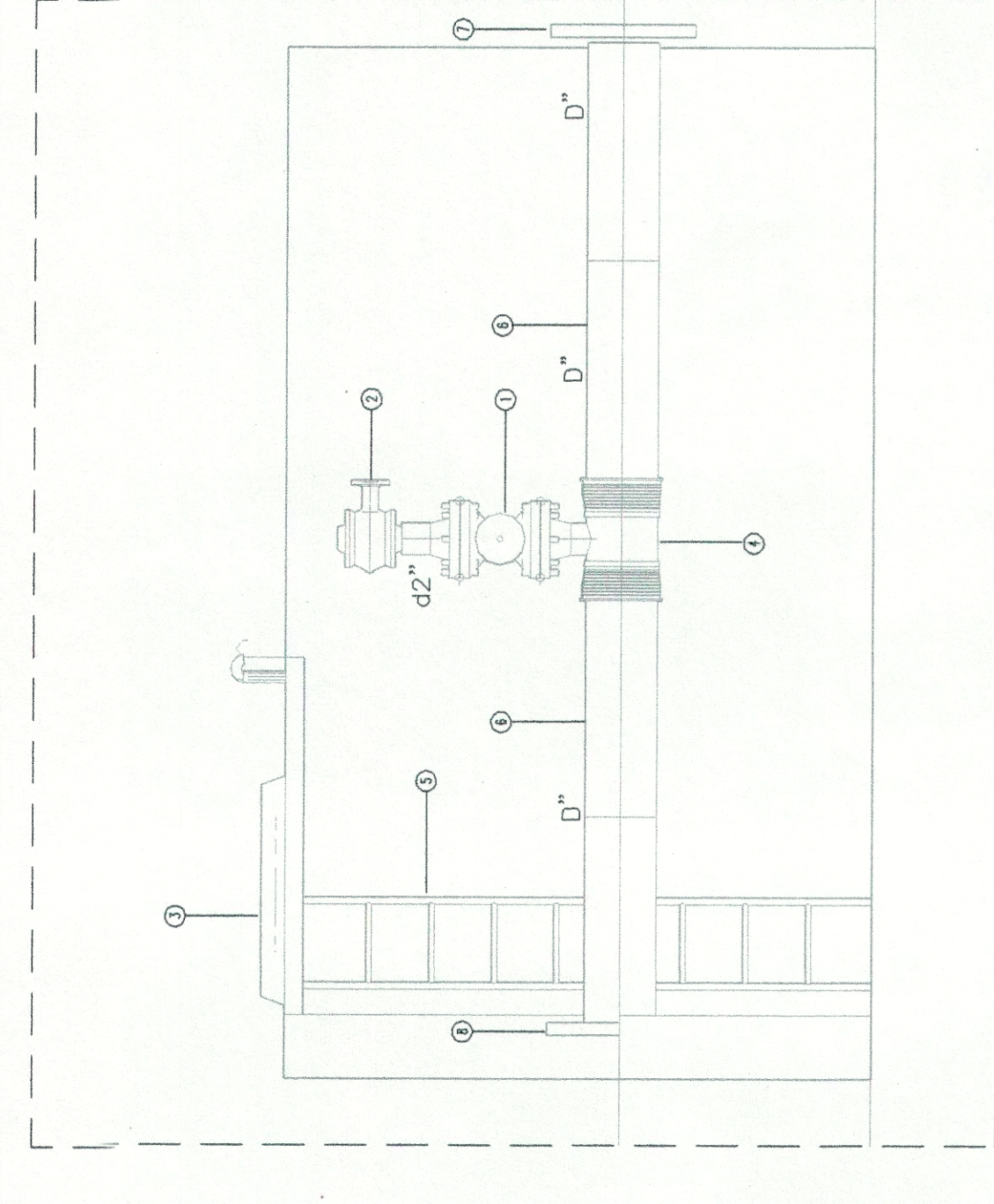
ISOMÉTRICO



DI ANITA



CODE: A 1

[illegible]

CONVENCIONES GENERALES	<p>DIÁMETRO LÍNEA PRINCIPAL</p> <p>DIÁMETRO DE LÍNEA DE PURGA</p> <p>DIÁMETRO DE LÍNEA DE VENTOSA</p>
D"	
d1"	
d2"	

ID	ELEMENTO	MATERIAL	ESPECIFICACIONES
1	TIE TEE ANCHOS DE DERIVACION	ACERO AL CARBONO	BRODA ANSI DYN 150
2	1 EXTREMOS BRIDADOS	ACERO AL CARBONO	BRODA ANSI DYN 150 PSI
3	2 TUBO BRIDA BRIDA	ACERO AL CARBONO	BRODA ANSI DYN 150 PSI
4	2 CODO BRIDA BRIDA	ACERO AL CARBONO	BRODA ANSI DYN 150 PSI
5	4 VALVULAS COMPLETAS	FUNDICION DERS DISCO INOX	BRODA ANSI DYN 150 PSI
6	5 MARMOLAS A EXTREMOS BRIDADOS	HERRO FUNDIDO	BRODA ANSI DYN 150 PSI
7	8 VALVULA DE CHEQUE	HERRO FUNDIDO	BRODA ANSI DYN 150 PSI
8	7 DRESEER	UNION DE DESMONTA TIPO	
9	8 ESCALFAZACCERO	HERRO PINTURA EPOXICA	ANULOS PASAMINROS
10	9 IMPULSO SEGURIDAD	HERRO DUCTIL	CON CLAVE DE SERVICIO
11	PASAMURO ENTRADA	ACERO AL CARBONO	EXTREMO LIRO DYN D
12	PASAMURO SALIDA	ACERO AL CARBONO	EXTREMO LIRO DYN D
13	PASAMURO SALIDA	ACERO AL CARBONO	EXTREMO LIRO DYN D

Id.	Elemento	Material	Especificaciones
1	PASAMUÑO ENTRADA	ACERO AL CARBONO	EXTREMO 150 DI" D"
2	TUBO BRIDA LISO	ACERO AL CARBONO	BRIDA ANSI D" 150 PBI
3	VALVULA MARIPOSA	FUNDICION GRISE, DISEÑO EN X	BRIDA ANSI D" 150 PBI
4	UNION UNIVERSAL	HERRO DUCTIL O ACERO AL CARBONO	BRIDA ANSI D" 150 PBI
5	UNION DE DESMORTE TIPO	HERRO DUCTIL O ACERO AL CARBONO	BRIDA ANSI D" 150 PBI
6	DRESETER BROMA-RIEBO	CARBONO	TAPA CON LLAVE DE
7	ESCALA DE SEGURIDAD	HERRO DUCTIL	ANGULOS, PASAMUÑOS
8	TRAPAL PARA CUBRIR	HERRO DUCTIL	EXTREMO 150 DI" D"
9	PASAMUÑO SALIDA	ACERO AL CARBONO	VALVULA
10	NIPLE LISO EXTENDIDO	ACERO AL CARBONO	BRIDA ANSI D" 150 PBI

ID	ELEMENTO	MATERIAL	ESPECIFICACIONES
1	VALVULA DE COMPLETA CIERRE	HIERRO FUNDIDO BELLO	BRIDA ANSI 912 150 PSI
2	VALVULA DE VENTOSA GRANDE	ELASTICO	
2	ACCION BORDA	ACERO AL CARBONO	BRIDA ANSI 912 160 PSI
3	TAPA DE SEGURIDAD	HIERRO DUCTIL	TAPA CON LLAVE DE SEGURIDAD
4	EXTREMOS DE PRESERVACION	ACERO AL CARBONO	SEALING 4"x47 160 PSI
5	ESCALERA DE ACCESO	HIERRO PINTURA EPOXICA	ANGULOS, PASAMANOS Y PASAMUROS
6	TUBO LISO EXTREMO BRIDADO	ACERO AL CARBONO	BRIDA ANSI 912 150 PSI
7	PASAMURO SALIDA	ACERO AL CARBONO	BRIDA ANSI 912 150 PSI
8	PASAMURO ENTADA	ACERO AL CARBONO	EXTREMO LISO 47" D"
9	PASAMURO VENTILACION	ACERO AL CARBONO	BRIDADO
10	PASAMURO 90°	ACERO AL CARBONO	EXTREMO 90° 47" D"


NOTAS GENERALES DE ACHIEDICTO-

7. TODAS LAS OBRAS DE LA OBRERA DEBEN SER REALIZADAS POR LA MISMA OBRERA, MANTENIENDO LA OBRERA EN LOS LUGARES QUE SE ASIGNAN PARA EL TRABAJO.
8. EL CONCRETO TIENRA UNA RESISTENCIA A LA COMPRESION DE 280 KG/CM² A LAS 28 DIAS.
9. 4000 PSI.
10. 4000 PSI.
11. 4000 PSI.
12. 4000 PSI.
13. 4000 PSI.
14. 4000 PSI.
15. 4000 PSI.
16. 4000 PSI.
17. 4000 PSI.
18. 4000 PSI.
19. 4000 PSI.
20. 4000 PSI.
21. 4000 PSI.
22. 4000 PSI.
23. 4000 PSI.
24. 4000 PSI.
25. 4000 PSI.
26. 4000 PSI.
27. 4000 PSI.
28. 4000 PSI.
29. 4000 PSI.
30. 4000 PSI.
31. 4000 PSI.
32. 4000 PSI.
33. 4000 PSI.
34. 4000 PSI.
35. 4000 PSI.
36. 4000 PSI.
37. 4000 PSI.
38. 4000 PSI.
39. 4000 PSI.
40. 4000 PSI.
41. 4000 PSI.
42. 4000 PSI.
43. 4000 PSI.
44. 4000 PSI.
45. 4000 PSI.
46. 4000 PSI.
47. 4000 PSI.
48. 4000 PSI.
49. 4000 PSI.
50. 4000 PSI.
51. 4000 PSI.
52. 4000 PSI.
53. 4000 PSI.
54. 4000 PSI.
55. 4000 PSI.
56. 4000 PSI.
57. 4000 PSI.
58. 4000 PSI.
59. 4000 PSI.
60. 4000 PSI.
61. 4000 PSI.
62. 4000 PSI.
63. 4000 PSI.
64. 4000 PSI.
65. 4000 PSI.
66. 4000 PSI.
67. 4000 PSI.
68. 4000 PSI.
69. 4000 PSI.
70. 4000 PSI.
71. 4000 PSI.
72. 4000 PSI.
73. 4000 PSI.
74. 4000 PSI.
75. 4000 PSI.
76. 4000 PSI.
77. 4000 PSI.
78. 4000 PSI.
79. 4000 PSI.
80. 4000 PSI.
81. 4000 PSI.
82. 4000 PSI.
83. 4000 PSI.
84. 4000 PSI.
85. 4000 PSI.
86. 4000 PSI.
87. 4000 PSI.
88. 4000 PSI.
89. 4000 PSI.
90. 4000 PSI.
91. 4000 PSI.
92. 4000 PSI.
93. 4000 PSI.
94. 4000 PSI.
95. 4000 PSI.
96. 4000 PSI.
97. 4000 PSI.
98. 4000 PSI.
99. 4000 PSI.
100. 4000 PSI.



MUNICIPIO DE NEIVA
Un pacto por lo nuevo




 Consultoría Colombiana S.A.


CONTRATO No. 010 DE 2009


DIRECTOR: HECTOR M. MAHECHA B.
Mat.: 25202-16145 CND

ESPECIALISTA: MILTON J. BARRACAN N.
Mat.: 25202-146853 CND

ADJUDICADO

INTERVENTOR:  **CONSORCIO HUILA**

DIRECTOR:  **ING. EUGENIO PEÑA BARRERA**
M.C. INGENIERO CIVIL

ESPECIALISTA:  **ING. GERMAN MONSALVE SAENZ**
M.C. INGENIERO CIVIL

REVALIDADO

LOCALIZACIÓN

SISTEMA DE
COORDENADAS IGAC.
ELIPSOIDE
INTERNACIONAL:
1924
MERIDIANO CENTRAL:
74° 35' 51.30" W
Paralelo Central:
4° 35' 56.57" N
FALSO ESTE:
1.000.000
FALSO NORTE:
1.000.000

MODIFICACIONES		FIRMA
NOMBRE ING. RESPONSABLE		

OBJETO:

ELABORACIÓN DE LOS ESTUDIOS CORRESPONDIENTES AL PLAN MAESTRO DE ACUEDUCTO, PLAN MAESTRO DE AGUAS RESIDUALES, PLAN MAESTRO DE ALCANTARILLADO DE AGUAS LLUVIAS Y LA ACTUALIZACIÓN DEL CATASTRO DE ALCANTARILLADO EN EL MUNICIPIO DE NEIVA.

OBJETO:

ELABORACIÓN DE LOS ESTUDIOS CORRESPONDIENTES AL PLAN DE ACUEDUCTO, PLAN MAESTRO DE AGUAS RESIDUALES, PLAN DE ALCANTARILLADO DE AGUAS LLUVIAS Y LA ACTUALIZACIÓN DEL CATASTRO DE ALCANTARILLADO EN EL MUNICIPIO DE NEIVA

PLAN MAESTRO DE ACUEDUCTO NEIVA

MUNICIPIO DE NEIVA
DEPARTAMENTO DEL HUILA

ECTADA

PROYECTO N° : 969	FECHA: 03/06/2011	REVISI	0
		PLANO No.	1/1
			WG