

(1) LA SIGUIENTE TABLA, MUESTRA LOS ELEMENTOS O ACCESORIOS QUE SE RECOMIENDA INSTALAR PARA LA OPTIMIZACIÓN DEL SUBSECTOR 28.

TABLA LOCALIZACIÓN DE ACCESORIOS VRP			
SUBSECTOR	NOMBRE	ESTE (m)	NORTE (m)
28	PRV-24	868059,4	816314,3
			9279

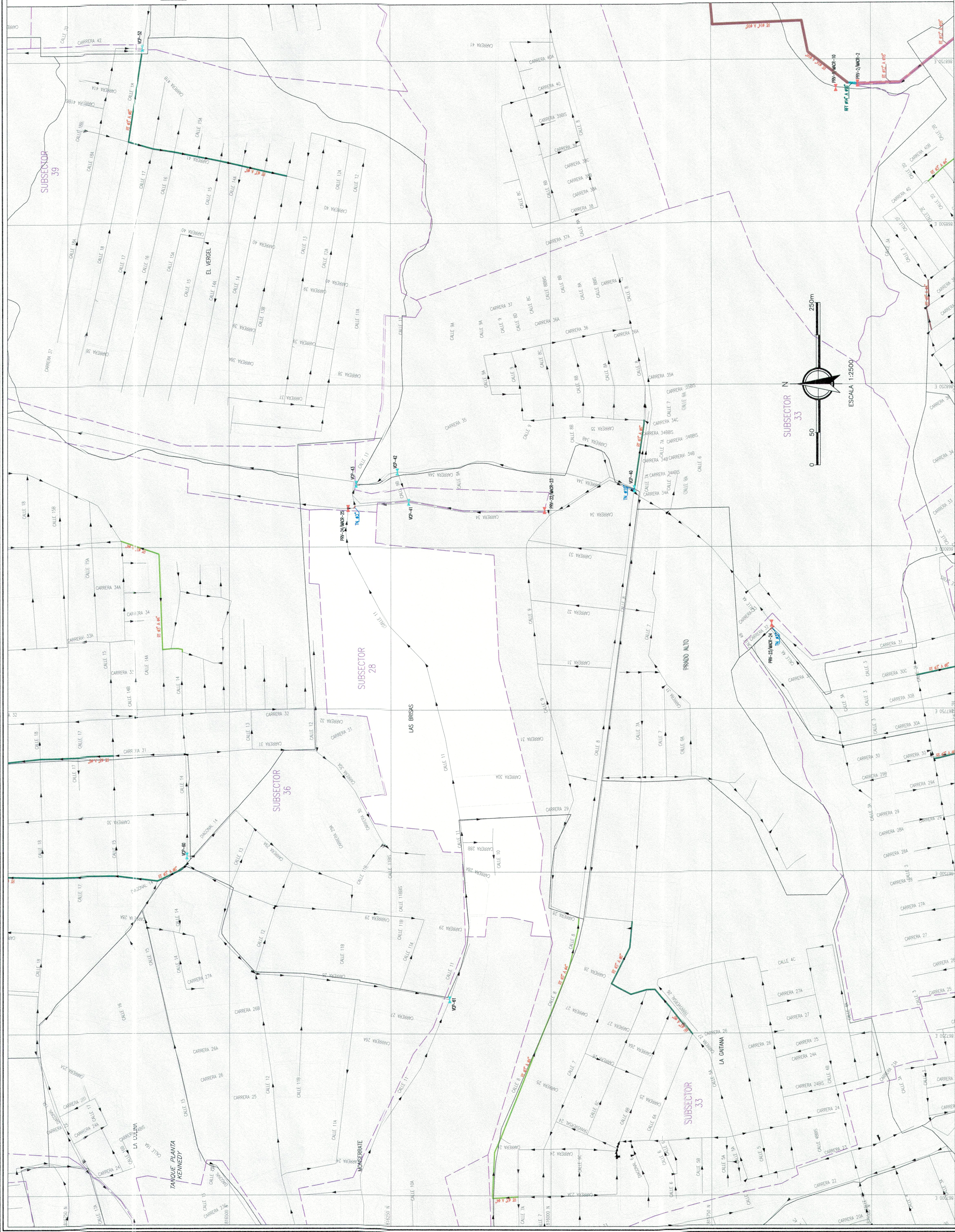
TABLA DE BARRIOS POR SUBSECTOR		
ZONA	SECTORES	SUBSECTORES
ORIENTE	15	28
		LAS BRISAS.




(2) LA SIGUIENTE TABLA MUESTRA LAS TUBERÍAS QUE REQUIEREN RENOVACIÓN (LONGITUDES, DIÁMETROS EXISTENTES Y DIÁMETROS PROYECTADOS) Y LAS TUBERÍAS NUEVAS PROYECTADAS (LONGITUDES Y DIÁMETROS PROYECTADOS). ESTOS TRAMOS DE TUBERÍA SON EVIDENCIADOS EN EL ESQUEMA RESPECTIVO.

CONVENCIONES		ABREV.
PERÍMETROS GENERALES		
	LÍMITE BARRÍOS	
	LÍMITE SUBSECTOR	
	PERÍMETRO URBANO	
TUBERÍAS NUEVAS PARA OPTIMIZACIÓN ACTUAL		TN
	TUBERÍA NUEVA 3"	TN 3"
	TUBERÍA NUEVA 4"	TN 4"
	TUBERÍA NUEVA 6"	TN 6"
	TUBERÍA NUEVA 8"	TN 8"
	TUBERÍA NUEVA 10"	TN 10"
	TUBERÍA NUEVA 16"	TN 16"
RENOVACIÓN DE TUBERÍAS PARA OPTIMIZACIÓN ACTUAL		RT
	RENOVACIÓN TUBERÍA DE 3" A 4"	RT 3" A 4"
	RENOVACIÓN TUBERÍA DE 4" A 6"	RT 4" A 6"
	RENOVACIÓN TUBERÍA DE 6" A 8"	RT 6" A 8"
	RENOVACIÓN TUBERÍA DE 8" A 10"	RT 8" A 10"
	RENOVACIÓN TUBERÍA DE 10" A 16"	RT 10" A 16"
	RENOVACIÓN TUBERÍA DE 16" A 48"	RT 16" A 48"
	RENOVACIÓN TUBERÍA DE 48" A 96"	RT 48" A 96"
	RENOVACIÓN TUBERÍA DE 96" A 110"	RT 96" A 110"
	RENOVACIÓN TUBERÍA DE 110" A 112"	RT 110" A 112"
	RENOVACIÓN TUBERÍA DE 112" A 16"	RT 112" A 16"
	RENOVACIÓN TUBERÍA DE 16" A 16"	RT 16" A 16"
RENOVACIÓN DE TUBERÍAS PARA OPTIMIZACIÓN FUTURA		RT
	RENOVACIÓN TUBERÍA DE 3" A 4"	RT 3" A 4"
	RENOVACIÓN TUBERÍA DE 4" A 6"	RT 4" A 6"
	RENOVACIÓN TUBERÍA DE 6" A 8"	RT 6" A 8"
	RENOVACIÓN TUBERÍA DE 8" A 12"	RT 8" A 12"
	RENOVACIÓN TUBERÍA DE 12" A 16"	RT 12" A 16"
	RENOVACIÓN TUBERÍA DE 16" A 16"	RT 16" A 16"
	RENOVACIÓN TUBERÍA DE 16" A 16"	RT 16" A 16"
	RENOVACIÓN TUBERÍA DE 16" A 16"	RT 16" A 16"
	RENOVACIÓN TUBERÍA DE 16" A 16"	RT 16" A 16"
	RENOVACIÓN TUBERÍA DE 16" A 16"	RT 16" A 16"
	RENOVACIÓN TUBERÍA DE 16" A 16"	RT 16" A 16"
RED DE ACUEDUCTO Y PLANTAS DE TRATAMIENTO		
	RED GENERAL DE ACUEDUCTO	
	PLANTA DE TRATAMIENTO AGUA POTABLE	
ACCESORIOS PROTECTOROS PARA RED DE ACUEDUCTO		
	VALVULA CIERRE PERMANENTE	
	VALVULA REDUCTORA DE PRESION	
ZONAS SUB-SECTORES		
	SUB-SECTORIZACION	
	SUB-SECTORIZACIONES ADYACENTES	

NOTAS:

1. TODAS LAS UNIDADES ESTAN EN METROS, A MENOS QUE SE INDIQUE OTRA UNIDAD.
2. LAS ESPECIFICACIONES DE LOS ELEMENTOS Y ACCESORIOS A INSTALAR, SE DETALLAN EN EL CAPITULO DE PRESUPUESTOS.
3. LOS ELEMENTOS Y ACCESORIOS DESMONTADOS, SERAN ENTREGADOS EN SITIO DETERMINADO POR EPN ESP.



 <p>MUNICIPIO DE NERVA <i>Un pacto por tu ciudad</i></p>	 <p>Impresos Publicos de Nerva S de RL</p>	 <p>Consultoria Colombiana S.A.</p>	<p>INTERVENIDOR:</p> <p>CONTRATO NO. 010 DE 2009</p> <p>DIRECTOR: <u>HECTOR M. VALECHA B.</u></p> <p>ESPECIALISTA: <u>MAURICIO A. GARCIA GONZALEZ</u></p> <p>HEMBAUL: <u>MAURICIO A. GARCIA GONZALEZ</u></p>	<p>Consorcio Hulla</p> <p>CONTRATO NO. 003 DE 2011</p> <p>DIRECTOR: <u>NANCY BARRERA</u></p> <p>ESPECIALISTA: <u>MAURICIO A. GARCIA GONZALEZ</u></p> <p>HEMBAUL: <u>MAURICIO A. GARCIA GONZALEZ</u></p>
---	---	---	---	--

LOCALIZACIÓN:

SISTEMA DE COORDENADAS IGC:

INTERCONTINENTAL: 1924

MERIDIANO CENTRAL: 79° 35' W

Paralelo Central: 23° 35' 56,57" N

ALTIMETRIA: 1.000,000 MSL

FALSO NORTE: 1.132,600

[illegible]

OBJETO:	ELABORACIÓN DE LOS ESTUDIOS CORRESPONDIENTES AL PLAN MAESTRO DE ACUEDUCTO NEIVA, RECONSTRUCCIÓN DEL PLAN MAESTRO DE ACUEDUCTO DE AGUAS LUVIAS, LA ACTUALIZACIÓN DEL CATASTRO DE ALCANTARILLADO EN EL MUNICIPIO DE NEIVA.
	PLAN MAESTRO DE ACUEDUCTO NEIVA

	MUNICIPIO DE NEIVA DEPARTAMENTO DEL HUILA	F
	CONTIENE:	F
	DISEÑO DE OPTIMIZACION SISTEMA DE DISTRIBUCION DE AGUA POTABLE DISEÑO DETALLADO DE OPTIMIZACION SUBSECTOR ZB CASCO URBANO NEIVA	F
	ESCALA: 1:2500	F
	NOMBRE DEL ARCHIVO: 969_007IDHACLO53	F