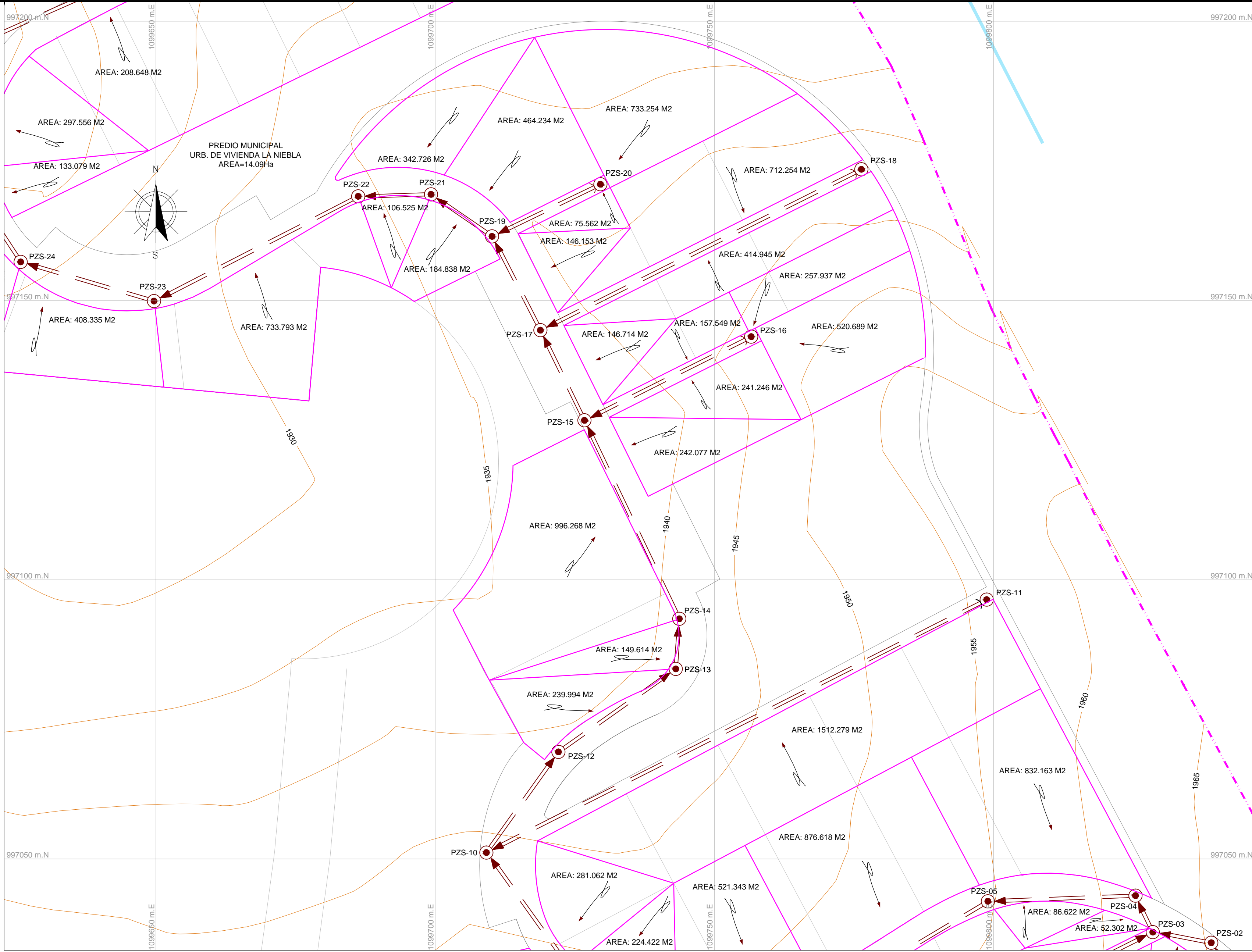
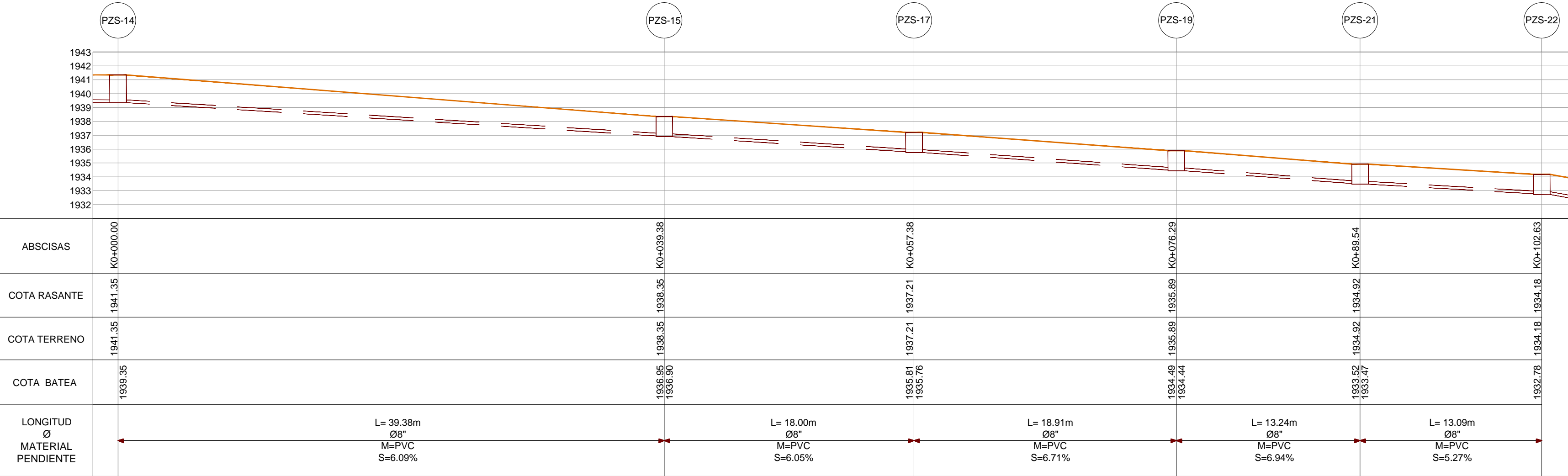


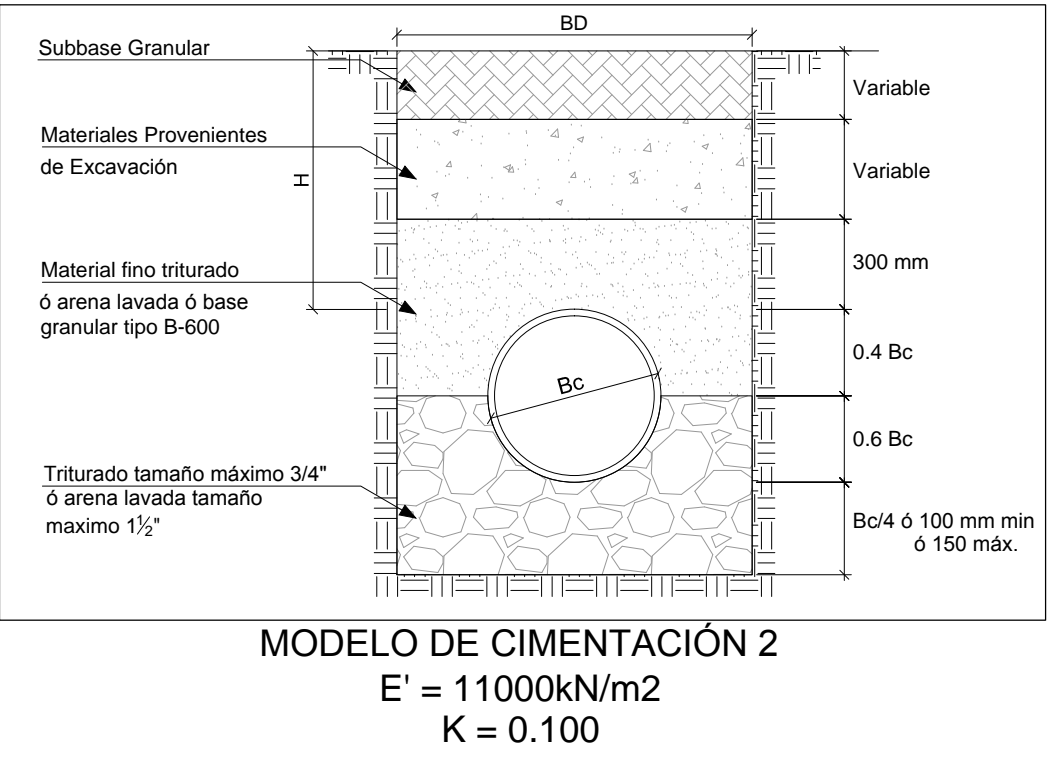
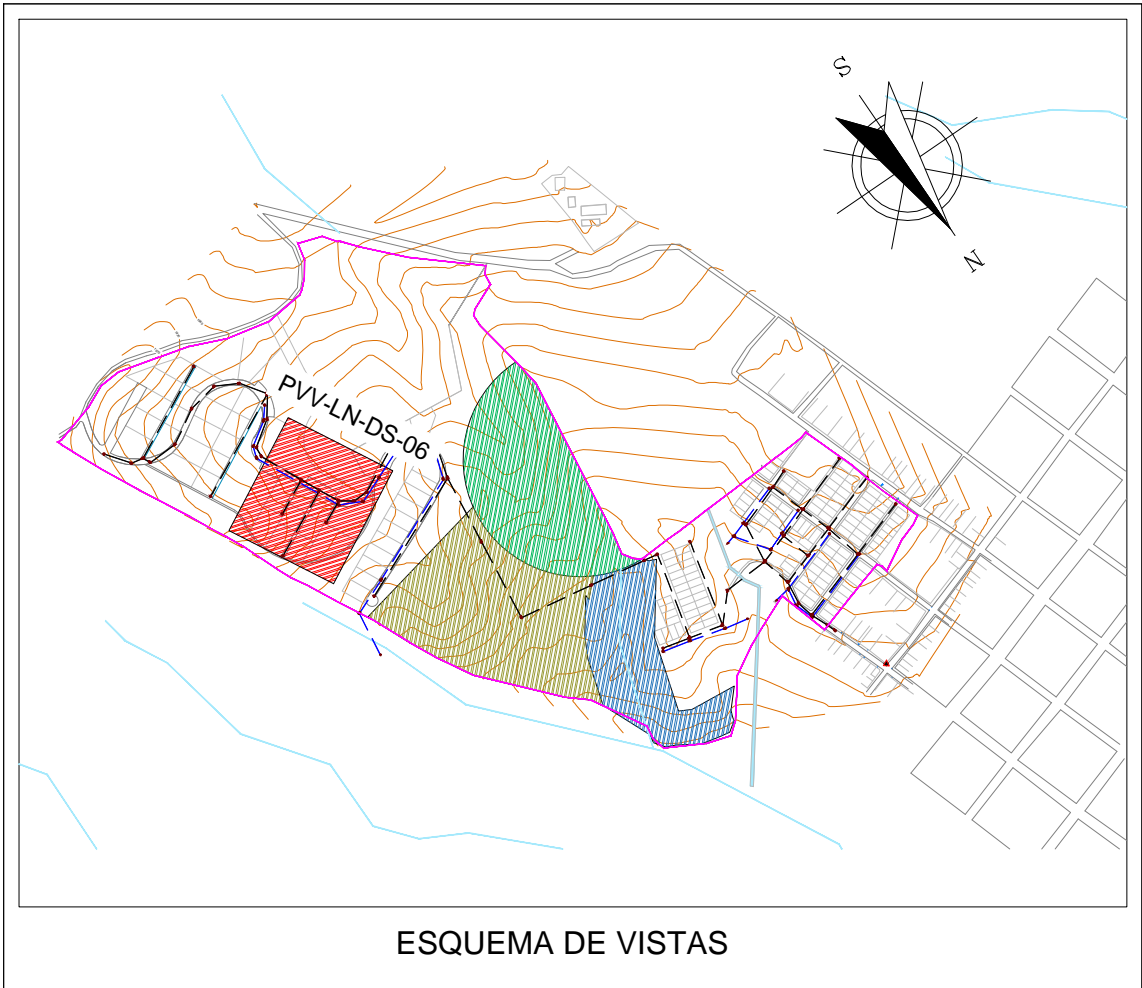
PLANTA RED DE ALCANTARILLADO SANITARIO
PZS-14 A PZS-22
ESCALA 1:250



ÁREAS AFERENTES
RED DE ALCANTARILLADO SANITARIO
ESCALA 1:500



PERFIL RED DE ALCANTARILLADO SANITARIO
PZS-14 A PZS-22
ESCALA 1:250



CONVENCIONES	
SÍMBOLO	DESCRIPCION
	Curva de nivel índice
	Curva de nivel intermedia
	Vías
	Red Pluvial Nueva
	Red Sanitaria Nueva
	Tramo Inicial
	Pozo Nuevo Red Sanitaria
	Sentido de Flujo
	Area de Drenaje
	Línea de Terreno
	Límite de proyecto
	Flecha de Atención

TABLA DE POZOS RED SANITARIA					
Nombre	Estado del Pozo	Este (m)	Norte (m)	Cota Terreno (m)	Altura (m)
PZ-14	Proyectado	1 098 043.76	997 093.02	1 941.35	2.00
PZ-15	Proyectado	1 098 026.79	997 128.56	1 938.35	1.45
PZ-17	Proyectado	1 098 018.89	997 144.73	1 937.21	1.45
PZ-19	Proyectado	1 098 010.23	997 161.55	1 935.89	1.45
PZ-21	Proyectado	1 097 999.33	997 169.08	1 934.92	1.45
PZ-22	Proyectado	1 097 986.24	997 168.72	1 934.18	1.45

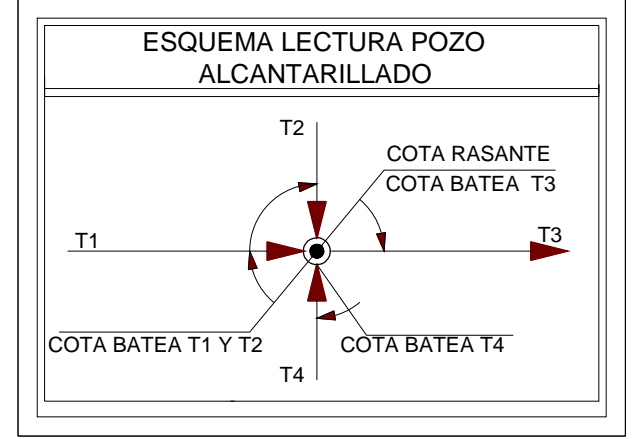
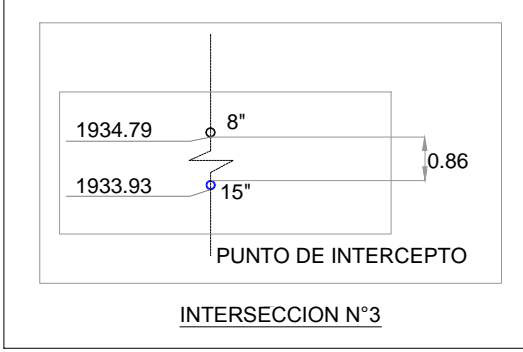
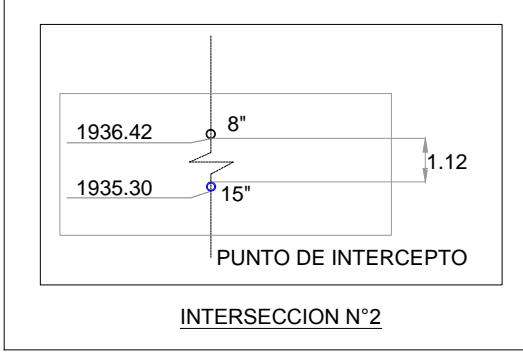
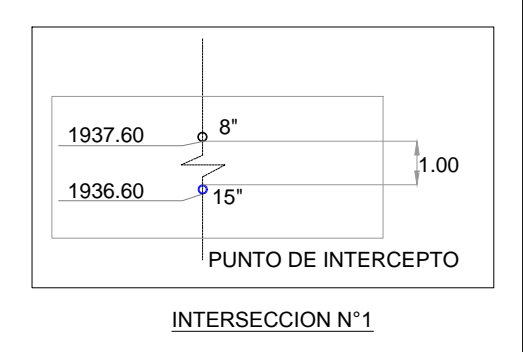


TABLA DE COLECTORES RED SANITARIA														
Nombre	Pozo Inicial	Pozo Final	Cota batea inicial (m)	Cota batea final (m)	Elevación del terreno inicial (m)	Elevación del terreno final (m)	Cota Clave Inicial (m)	Cota Clave Final (m)	Longitud (m)	Díametro (pulgadas)	Material	Pendiente (%)	Velocidad (m/s)	Descripción del Perfil
CO-14	PZ-14	PZ-15	1 939.35	1 936.95	1 941.35	1 938.35	1 939.55	1 937.15	39.3810	8.0000	PVC	6.0940	1.2020	S2
CO-16	PZ-15	PZ-17	1 936.90	1 935.81	1 938.35	1 937.21	1 937.10	1 936.01	18.0630	8.0000	PVC	6.0540	1.1990	S2
CO-18	PZ-17	PZ-19	1 935.76	1 934.49	1 937.21	1 935.89	1 935.96	1 934.69	18.9100	8.0000	PVC	6.7160	1.2450	S2
CO-20	PZ-19	PZ-21	1 934.44	1 933.52	1 935.89	1 934.92	1 934.64	1 933.72	13.2480	8.0000	PVC	6.9440	1.2600	S2
CO-21	PZ-21	PZ-22	1 933.47	1 932.78	1 934.92	1 934.18	1 933.67	1 932.98	13.0530	8.0000	PVC	5.2700	1.1410	S2



Notas:

- La información base fue tomada del esquema de ordenamiento territorial del municipio de Versalles de 2013. departamento Valle del Cauca.
- Topografía tomada por el Consorcio Aguas de occidente 2014. Junio de 2014.
- La sigla P.V.V-LN-DS-# significa Proyecto Valle, Versalles, La Niebla, Diseño Sanitario, el número hace referencia al número del plano.
- Todas las dimensiones y elevaciones están dadas en metros a menos que se especifique lo contrario.
- Coordenadas ajustadas al marco geocéntrico nacional de referencia MAGNA - SIRGAS