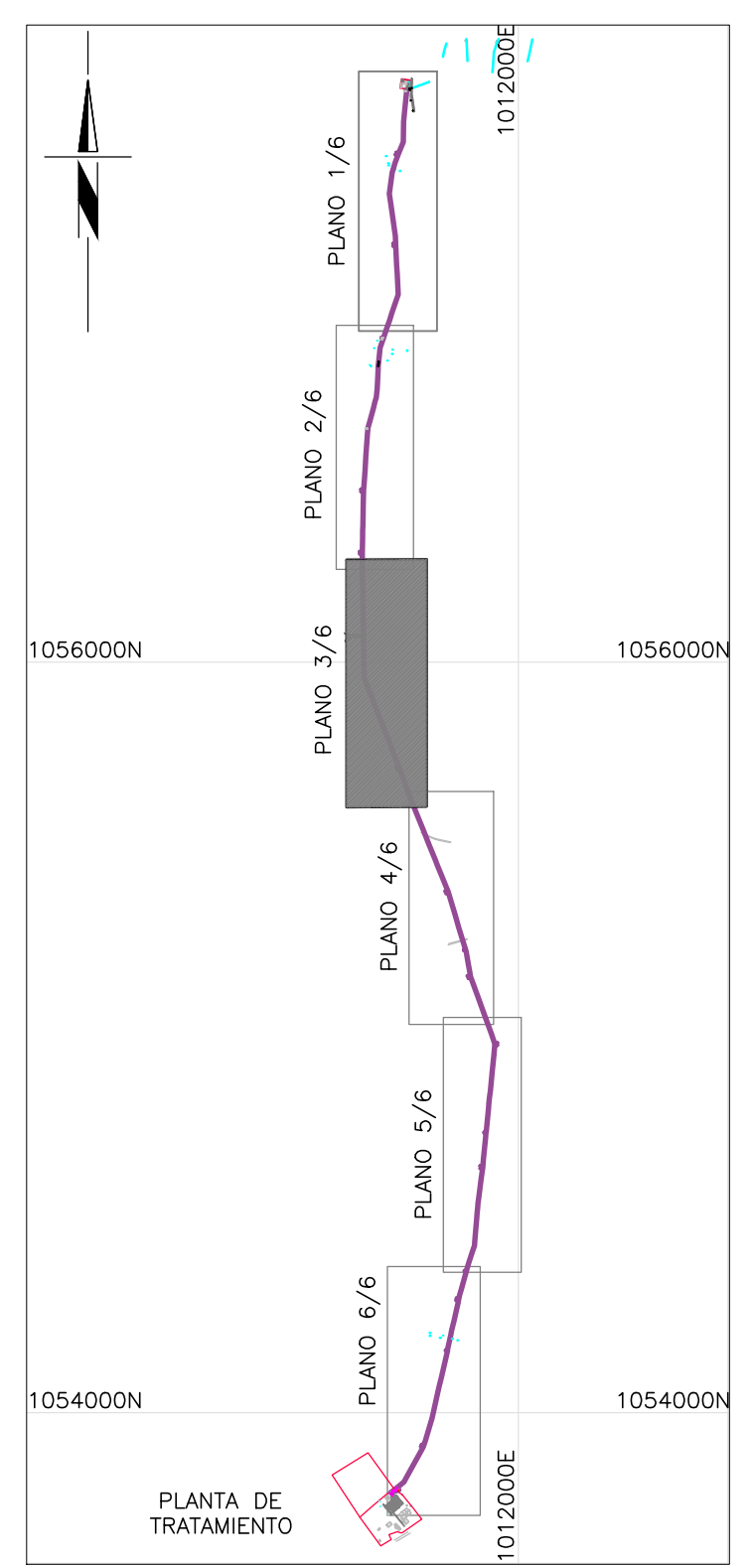
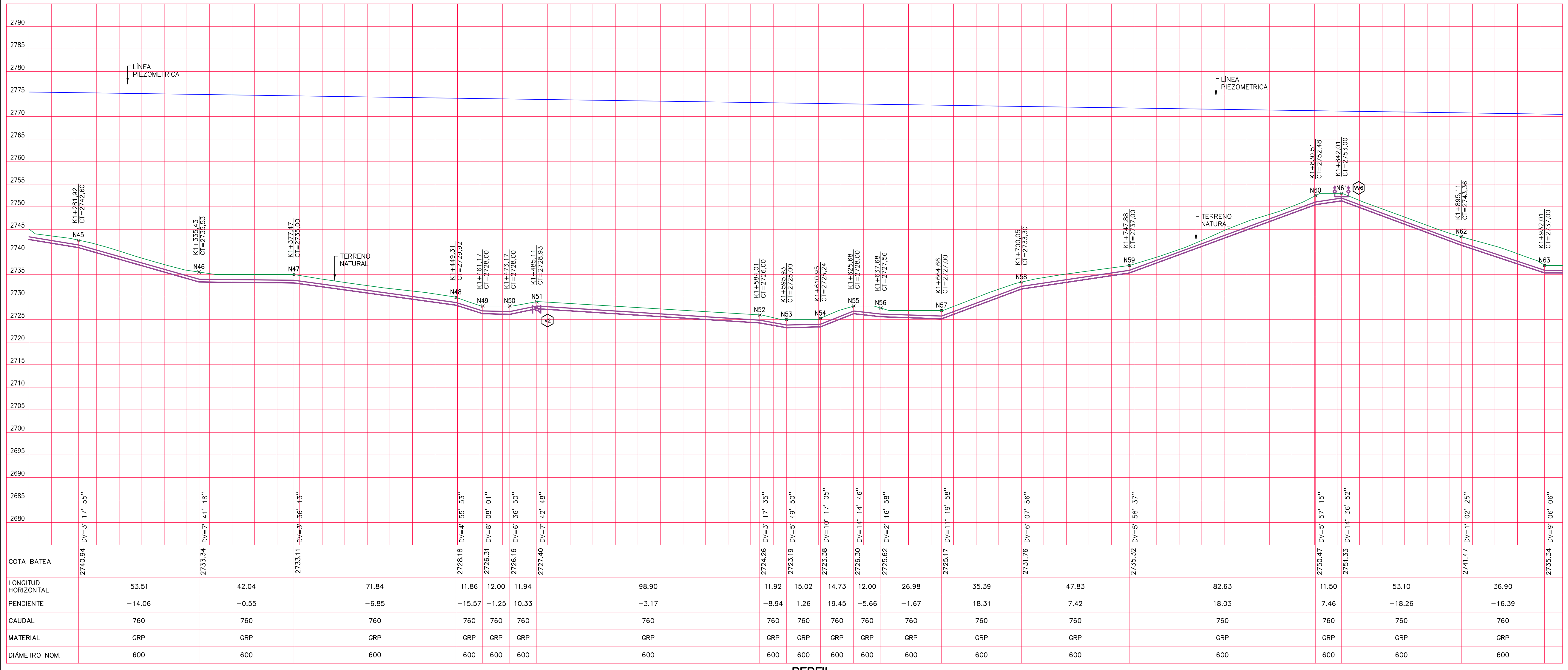


PLANTA
ESCALA 1: 1000



LOCALIZACIÓN GENERAL
ESCALA 1: 20000



PERFIL
ESCALA H=1:1000
V=1:500

CONVENCIONES

	RIOS-QUEBRADAS
	BORDE DE VIA O PARAMENTO
	LINEA PIEZOMETRICA
	LINEA DE TERRENO NATURAL
	LINEA DE ADUCCION EXISTENTE
	LINEA DE ADUCCION PROYECTADA
	VALVULA MARIPOSA
	VALVULA VENTOSA

CUADRO DE ACCESORIOS

PUNTO	ACCESORIO
N45	Codo 3.77'
N46	Deflexión conjunta
N47	Deflexión conjunta
N48	Codo 8.24'
N49	Codo 6.15'
N50	Válvula mariposa - 2 Bridas
N51	Codo 20.57'
N52	Codo 3.85'
N53	Codo 10.49'
N54	Codo 14.46'
N55	Deflexión conjunta
N56	Codo 11.50'
N57	Codo 6.29'
N58	Codo 6.13'
N59	Codo 8.11'
N60	Codo 14.82'
N61	Deflexión conjunta
N62	Codo 9.37'
N63	Deflexión conjunta

CUADRO DE COORDENADAS ADUCCION

PUNTO	NORTE	ESTE	AZIMUT	DISTANCIA	PT
N45	1056260.621	1011584.796	179°7'11"	53.509	K1+281.92
N46	1056207.118	1011585.618	179°7'5"	42.040	K1+335.43
N47	1056165.683	1011586.265	179°7'10"	71.840	K1+377.47
N48	1056093.251	1011587.369	179°5'57"	11.859	K1+449.31
N49	1056081.393	1011587.552	179°7'17"	12.000	K1+461.17
N50	1056069.394	1011587.736	179°7'18"	98.902	K1+473.17
N51	1056057.455	1011587.920	179°7'1"	11.940	K1+485.11
N52	1055958.567	1011589.441	179°7'13"	11.920	K1+584.01
N53	1055947.455	1011593.756	158°46'56"	15.020	K1+596.93
N54	1055933.453	1011599.106	158°47'12"	14.730	K1+610.95
N55	1055919.721	1011604.520	158°47'12"	12.000	K1+625.68
N56	1055908.535	1011608.863	158°47'9"	26.980	K1+637.68
N57	1055893.383	1011616.628	158°47'2"	47.830	K1+664.66
N58	1055850.392	1011631.433	158°47'2"	35.390	K1+700.05
N59	1055805.804	1011648.742	158°47'2"	82.631	K1+747.88
N60	1055728.714	1011678.445	158°47'17"	53.100	K1+830.51
N61	1055718.053	1011682.805	158°47'17"	11.500	K1+842.01
N62	1055668.261	1011701.254	158°46'13"	36.891	K1+895.11
N63	1055633.659	1011714.074	158°46'13"	36.891	K1+932.01

Contratante: Findeter Financiera del Desarrollo	Interventoría: CONSORCIO EH	Proyecto: CONSTRUCCIÓN Y OPTIMIZACIÓN DEL SISTEMA DE ADUCCION DEL SISTEMA DE ACUEDUCTO	Revisó: Aprobó: Nombre: RUBÉN DARIO PINZON CAMACHO Métrico Profesional M.P. #20466 ANT	DIBUJO: ROBINSON A. GIRALDO D. FECHA: ABRIL/2017	Aprobó Interventor: Nombre: Métrico Profesional: Revisó Interventor: Nombre: Métrico Profesional:	CONTENIDO: ADUCCION MUNICIPIO DE ZIPAQUIRÁ. (PLANO 3/6)	Escala: 1: 1000 Nombre del archivo digital: MARZO_080517.dwg	SON: 3 DE 17 PLANO Nº: 3
--	---------------------------------------	---	---	---	--	--	---	-----------------------------------