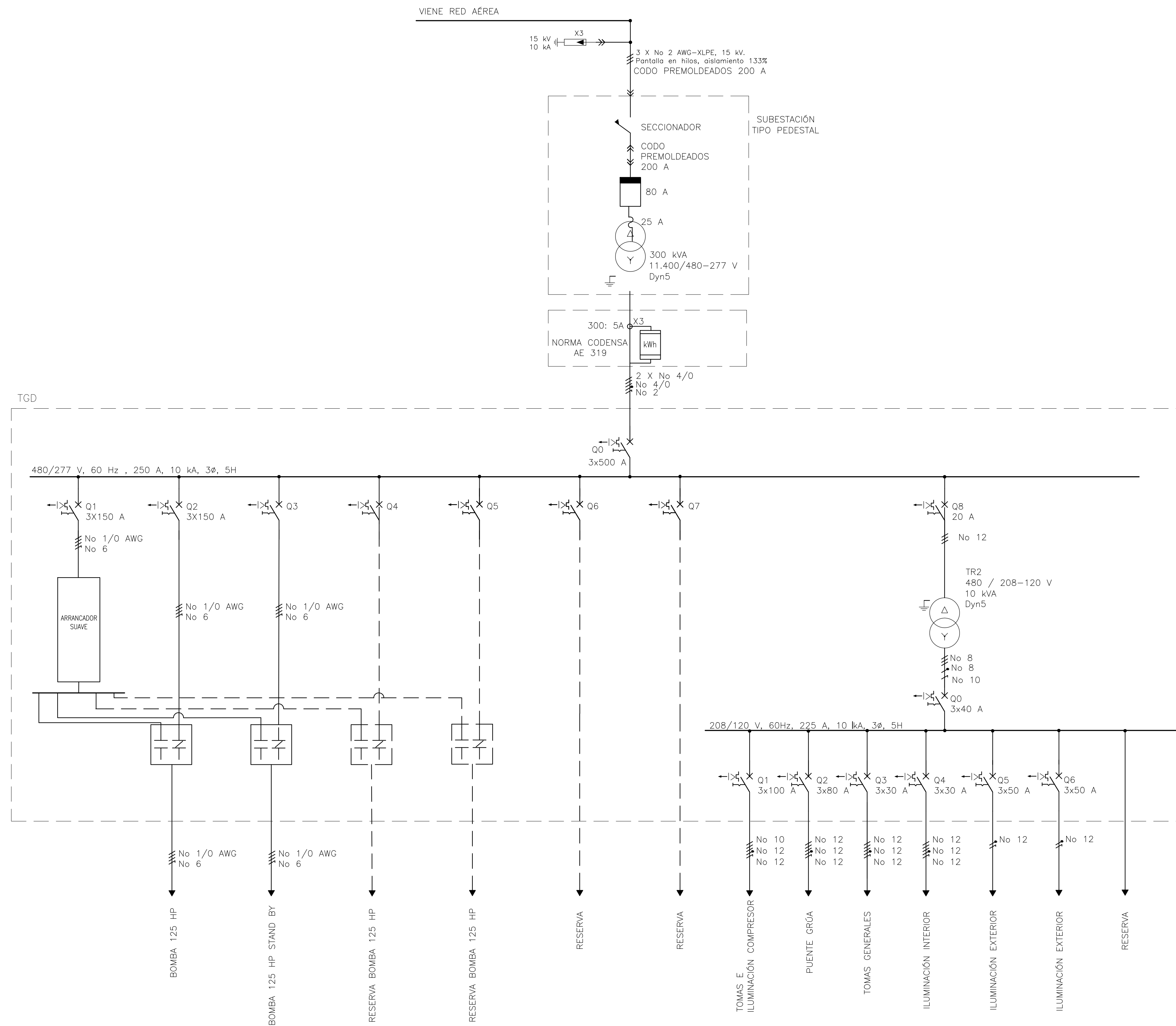


DIAGRAMA UNIFILAR



CONVENCIONES

	INTERRUPTOR TERMOMAGNÉTICO
	TRANSFORMADOR DE CORRIENTE
	MEDIDOR TRIFÁSICO
	DPS
	TRANSFORMADOR DE POTENCIA CONEXIÓN DELTA ESTRELLA CON PUESTA A TIERRA
	CONDUCTOR ELÉCTRICO
	PUNTO DE CONEXIÓN
	FUSIBLE HH
	FUSIBLE TIPO BAYONETA
	CONTACTOR NORMALMENTE ABIERTO
	CONTACTOR NORMALMENTE CERRADO

TABLERO: SERVICIOS COMUNES		TENSIÓN (V):	208	120	ENTRADA:	POTENCIA			CARGA (W)	CORR. (A)											
FASES:	3	CAPACIDAD (A):	225	CAPACIDAD INTERRUPTIVA (kA):	10	TOTAL FASE R			3262	13											
HILOS:	5	NÚMERO DE POLOS:	24	NEUTRO SÓLIDO:	100%	TOTAL FASE S			3338	13											
REG (%):	0.15	TOTAL LEADOR:	3x50 A	TIPO DE TERMINAL:	TORNILLO	TOTAL FASE T			3280	13											
FACTOR DE POTENCIA:	0.9	CAÍDA DE TENSIÓN (%):	3	MONTAJE:	EMPOTRADO	RESERVA 20 %			1600												
FABRICACION:	COMERCIAL	BARRA DE TIERRA:	INCLUIR	BARRAJE:	COBRE	TOTAL INSTALADO			11470	35											
NOTAS:		CERRAMIENTO (NORMA):	2	CORRIENTE AL 125 (A):	39.8	FACTOR DE DEMANDA			0.9												
ALIMENTADOR:		REFERENCIA:		ALIMENTADOR:	3x8+1x8+1x10T AWG	TOTAL DEMANDADO (NOMINAL):			10323	32											
CIRCUITO	CARGA (W)	DESCRIPCIÓN	CABLEADO (AWG - THHN)			SALIDAS	PROTECCIÓN			PROTECCIÓN			SALIDAS	CABLEADO (AWG - THHN)			DESCRIPCIÓN	CARGA (W)	CIRCUITO		
			FASE	NEUTRO	TIERRA		POTENCIA (W)	AMPERIOS	TAG	R	S	T		POTENCIA (W)	AMPERIOS	TAG				TIERRA	NEUTRO
1						1	1180				2480				1300				2		
3	1748	TOMAS E ILUMINACIÓN COMPRESOR	3X10 + 1X12 N + 1X12 T AWG			1	1058	3 x 20 A	Q1			2358		Q2	3x20 A	1300	1	3X12 + 1X12 N + 1X12 T AWG	PUENTE GRUA	3900	4
5							1000					2200			1300						5
7							500				772		Q4	1x20 A	272	4	1X12 + 1X12 N + 1X12 T AWG	ILUMINACIÓN INTERIOR	64	8	
9	3360	TOMAS GENERALES	3X12 + 1X12 N + 1X12 T AWG			1	680	3 x 20 A	Q3			980		Q5	1x20 A	300	2	1X12 + 1X12 N + 1X12 T AWG	ILUMINACIÓN EXTERIOR	150	10
11							680					980		Q6	1x20 A	300	2	1X12 + 1X12 N + 1X12 T AWG	ILUMINACIÓN EXTERIOR	150	12
13		RESERVA					800												RESERVA		14
15		RESERVA					800												RESERVA		16
17		RESERVA					800												RESERVA		18

FASE DEL PROYECTO: **DISEÑOS**

PROYECTO: AJUSTE, ACTUALIZACIÓN, TERMINACIÓN O FORMULACIÓN DE PLANES MAESTROS DE LOS SISTEMAS DE ACUEDUCTO Y ALCANTARILLADO EN ZONAS URBANAS Y CENTROS NUCLEADOS DEL DEPARTAMENTO DE CUNDINAMARCA SUBZONA 4B - PROVINCIA BOGOTERO CONTRATO EPC-C-074 CONSTRUCCIÓN Y OPTIMIZACIÓN DEL SISTEMA DE ACUEDUCTO URBANO DEL MUNICIPIO DE ZIPAQUIRÁ - CUNDINAMARCA

FECHA: FEB/2012

ESCALAS: H: SIN V: SIN

ARCHIVO: 240501ELDWZP00401-0.dwg

CÓDIGO:

CUNDINAMARCA corazón de Colombia

Empresas Públicas de Cundinamarca S.A.

DDA

CONSULTOR: **HMV DOP**

CONSORCIO HMV - DGP

CONTRATO N°: EPC-C-074 de 2010

Director: ANDRÉS HERMIDA MALDONADO

Matrícula: MP. 15339 CND

Espectador: WILLIAM CARDENAS R.

Matrícula: MP. CN 20546130

INTERVENTORIA: **UNIVERSIDAD NACIONAL DE BOGOTÁ**

nombre director interventoría: _____

DIRECTOR INTERVENTORIA: _____

COORDINADOR TÉCNICO INTERVENTORIA: _____

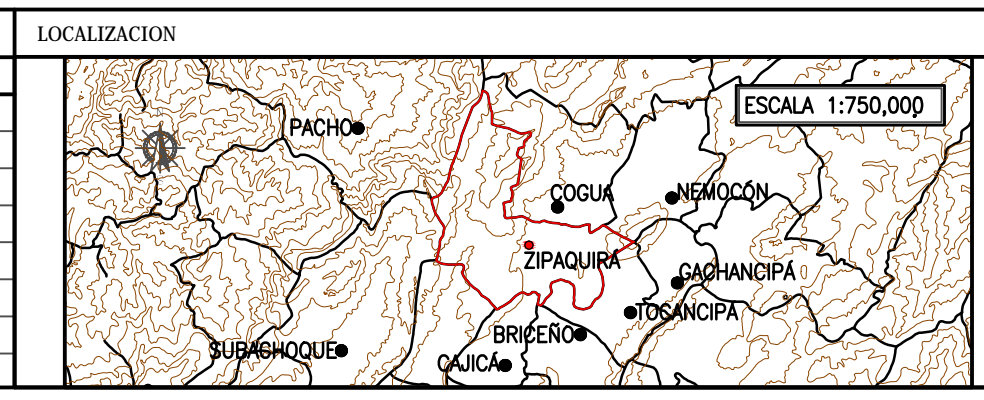
ESPECIALISTA cargo del área especialista interventoría: _____

ING. JOSÉ MARÍA SIERRA

MP. 20201-9037 CND

OBSERVACIONES O MODIFICACIONES

FECHA	No	OBSERVACION
29-2-2012	0	EMITIDO PARA VERIFICACION



MUNICIPIO DE ZIPAQUIRÁ CABECERA MUNICIPAL OBRAS PRIMER QUINCENARIO DIAGRAMA UNIFILAR Y CUADRO DE CARGAS

240501ELDWZP00401-0