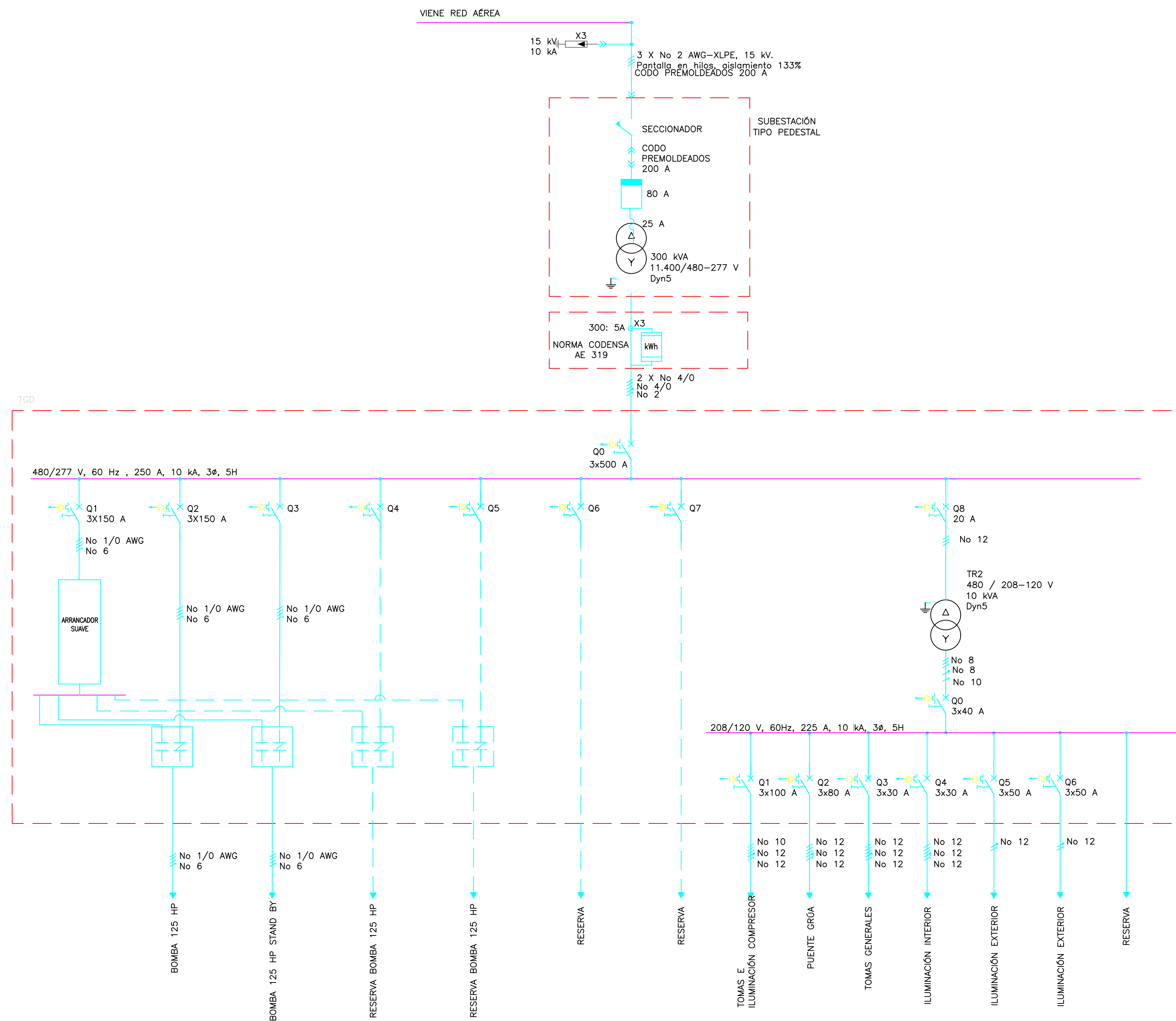


DIAGRAMA UNIFILAR



CONVENCIONES

	INTERRUPTOR TERMOMAGNETICO
	TRANSFORMADOR DE CORRIENTE
	MEDIDOR TRIFASICO
	DPS
	TRANSFORMADOR DE POTENCIA CONEXION DELTA ESTRELLA CON PUESTA A TIERRA
	CONDUCTOR ELECTRICO
	PUNTO DE CONEXION
	FUSIBLE HH
	FUSIBLE TIPO BAYONETA
	CONTACTOR NORMALMENTE ABIERTO
	CONTACTOR NORMALMENTE CERRADO

TABLERO: SERVICIOS COMUNES				TENSION (V):		ENTRADA:		POTENCIA		CARGA (W)		CORR. (A)					
FASES:	3	CAPACIDAD (A):	225	CAPACIDAD INTERRUPTIVA (KA):	10	ENTRADA:	225	TOTAL FASE R	3352	13							
HLOS:	5	NUMERO DE POLOS:	24	NEUTRO SOLIDO:	100%	BARRAS (AE)	225	TOTAL FASE S	3338	13							
REG (N)	0,15	TOTALIZADOR:	3x10 A	TIPO DE TERMINAL:	TORNILLO	DISTANCIA (m):	3	TOTAL FASE T	3280	13							
FACTOR DE POTENCIA	0,9	CADA DE TENSION (%):	3	MONTAJE:	EMPOTRADO	RESERVA 20 %:	1800										
FABRICACION:	COMERCIAL	BARRA DE TIERRA:	INCLUIR	BARRAJE:	COBRE	TOTAL INSTALADO	11470										
NOTAS:		CERRAMIENTO (MM):	2	CORRIENTE AL 120%:	39,8	FACTOR DE DEMANDA	0,9										
ALIMENTADOR:		REFERENCIA:		ALIMENTADOR:	3x8+1x8+1x10T AWG	TOTAL DEMANDADO (NOMINAL):	10723										
CIRCUITO	CARGA (W)	DESCRIPCION	CABLEADO (AWG - THHN)			PROTECCION			PROTECCION			CABLEADO (AWG - THHN)			DESCRIPCION	CARGA (W)	CIRCUITO
			FASE	NEUTRO	TIERRA	POTENCIA W	AMPERIOS	TAG	R	S	T	TAG	AMPERIOS	POTENCIA W			
1	1748	TOMAS E ILUMINACION COMPRESOR	3X10	1X12 N	1X12 T AWG	1180	3 x 20 A	Q1	2400			1300				3900	2
3						1058						1500					4
5						1000						1500					6
7						500						272					8
9	3360	TOMAS GENERALES	3X12	1X12 N	1X12 T AWG	680	3 x 20 A	Q3	980			300				150	10
11						680						980					12
13		RESERVA				800											14
15		RESERVA				800											16
17		RESERVA				980											18

FASE DEL PROYECTO: DISEÑOS			
PROYECTO:	AJUSTE, ACTUALIZACION, TERMINACION O FORMULACION DE PLANES MAESTROS DE LOS SISTEMAS DE ACUEDUCTO Y ALcantarillado EN ZONAS URBANAS Y CENTROS NUCLEADOS DEL DEPARTAMENTO DE CUNDINAMARCA SUBZONA 4B - PROVINCIA RIONEGRO CONTRATO EPIC-034 CONSTRUCCION Y OPTIMIZACION DEL SISTEMA DE ACUEDUCTO URBANO DEL MUNICIPIO DE ZIPAQUIRA - CUNDINAMARCA	FECHA:	FEB/2012
PLANO N°:	1	ESCALAS:	H : SIN V : SIN
CONTENIDO:	MUNICIPIO DE ZIPAQUIRA CABECERA MUNICIPAL OBRAS PRIMER CUADRILLENIO DIAGRAMA UNIFILAR Y CUADRO DE CARGAS	ARCHIVO:	1 DE 1 DIAGRAMA UNIFILAR Y CUADRO DE CARGAS-240501ELDWZP00401-0.dwg
		CODIGO:	240501ELDWZP00401-0



CONSULTOR: **CONSORCIO HMV - DGP**
 CONTRATO N°: EP-C-074 de 2010
 Director: ANDRÉS HERMI DA MALDONADO
 Especialista: Electrico: WILLIAM ALFONSO CARDENAS

INTERVENIDORA: **CONSEJO NACIONAL DE CALIDAD**
 nombre director interventora: DR. JOSE ANTONIO GONZALEZ
 COORDINADOR TECNICO INTERVENIDORA: DR. JOSE MARIA SIERRA
 ESPECIALISTA: cargo del area responsable interventora: nombre especialista interventor: DR.

FECHA	No	OBSERVACIONES O MODIFICACIONES
2012-02-08	0	EMITIDO PARA VIGILACION
2012-02-07	1	VALIDADO Y DE EJECUCION ZIPAQUIRA

