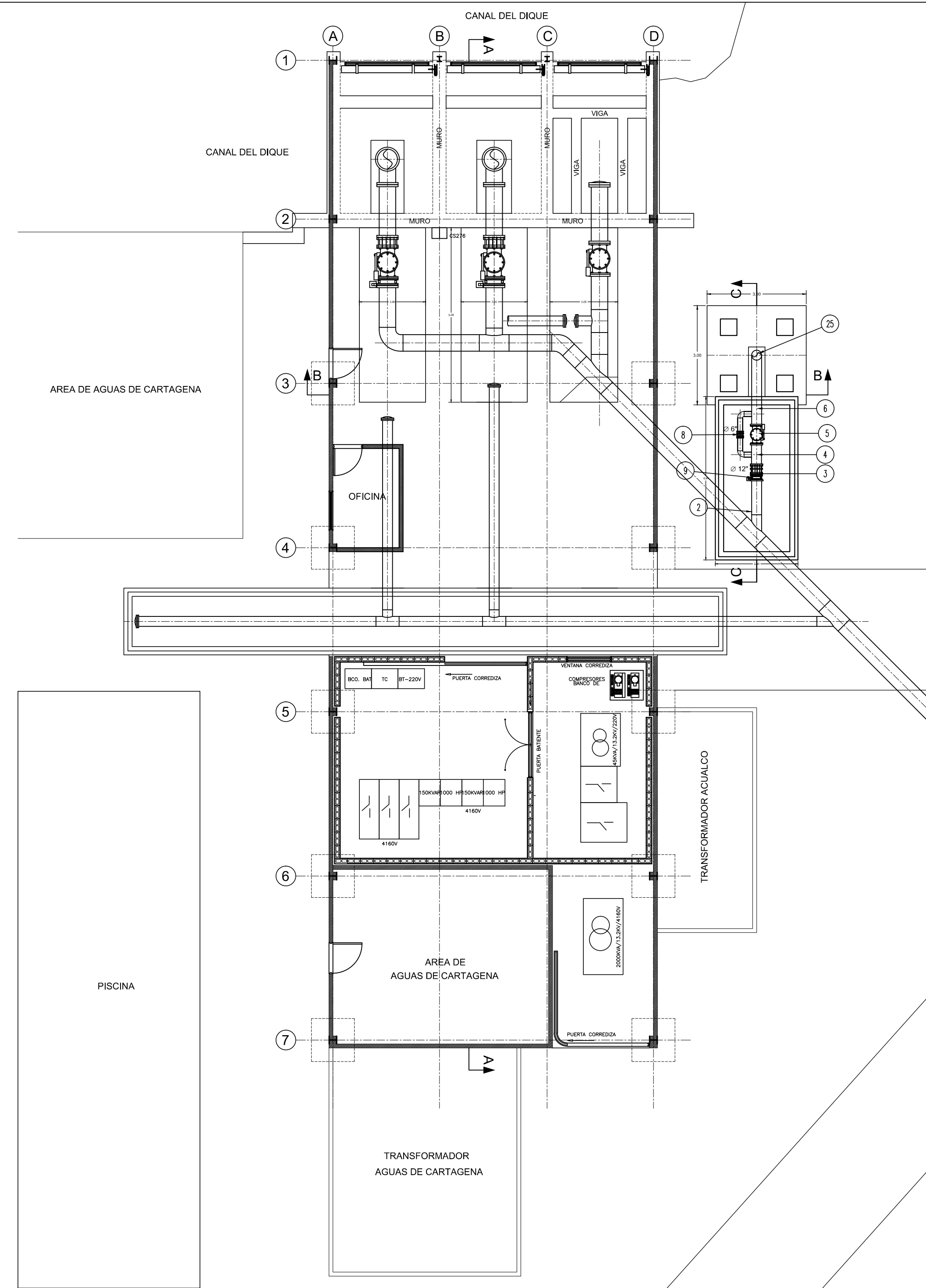
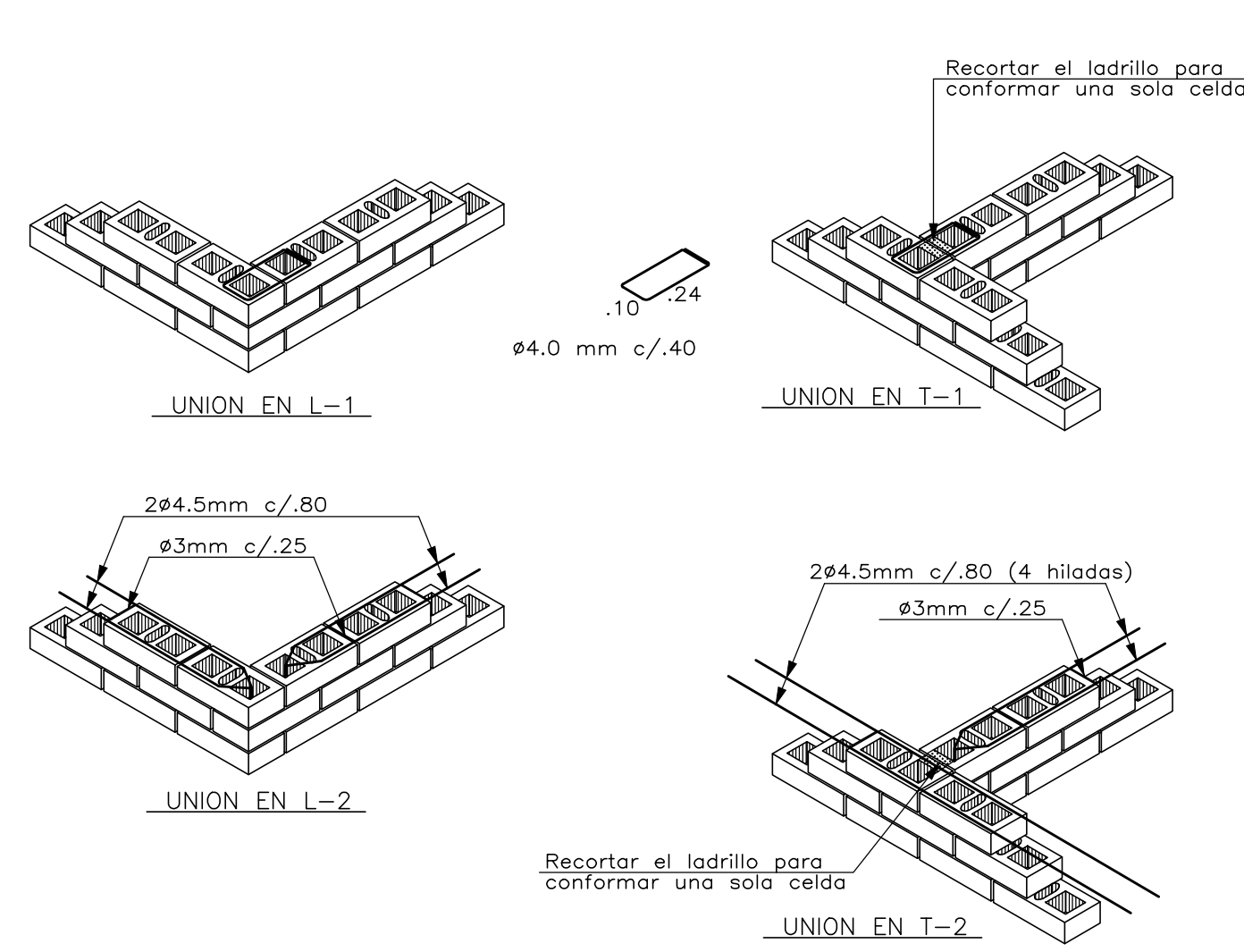
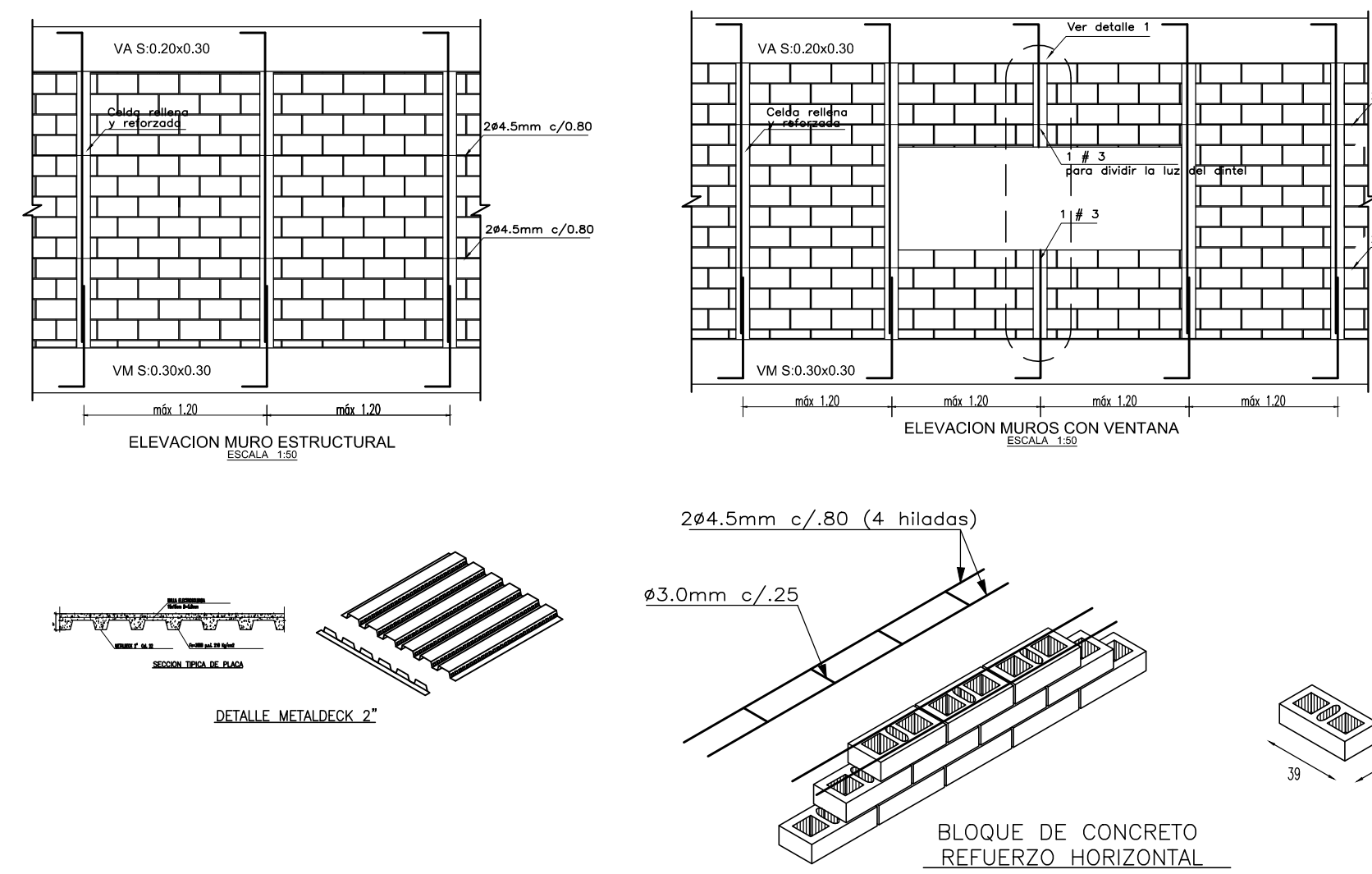
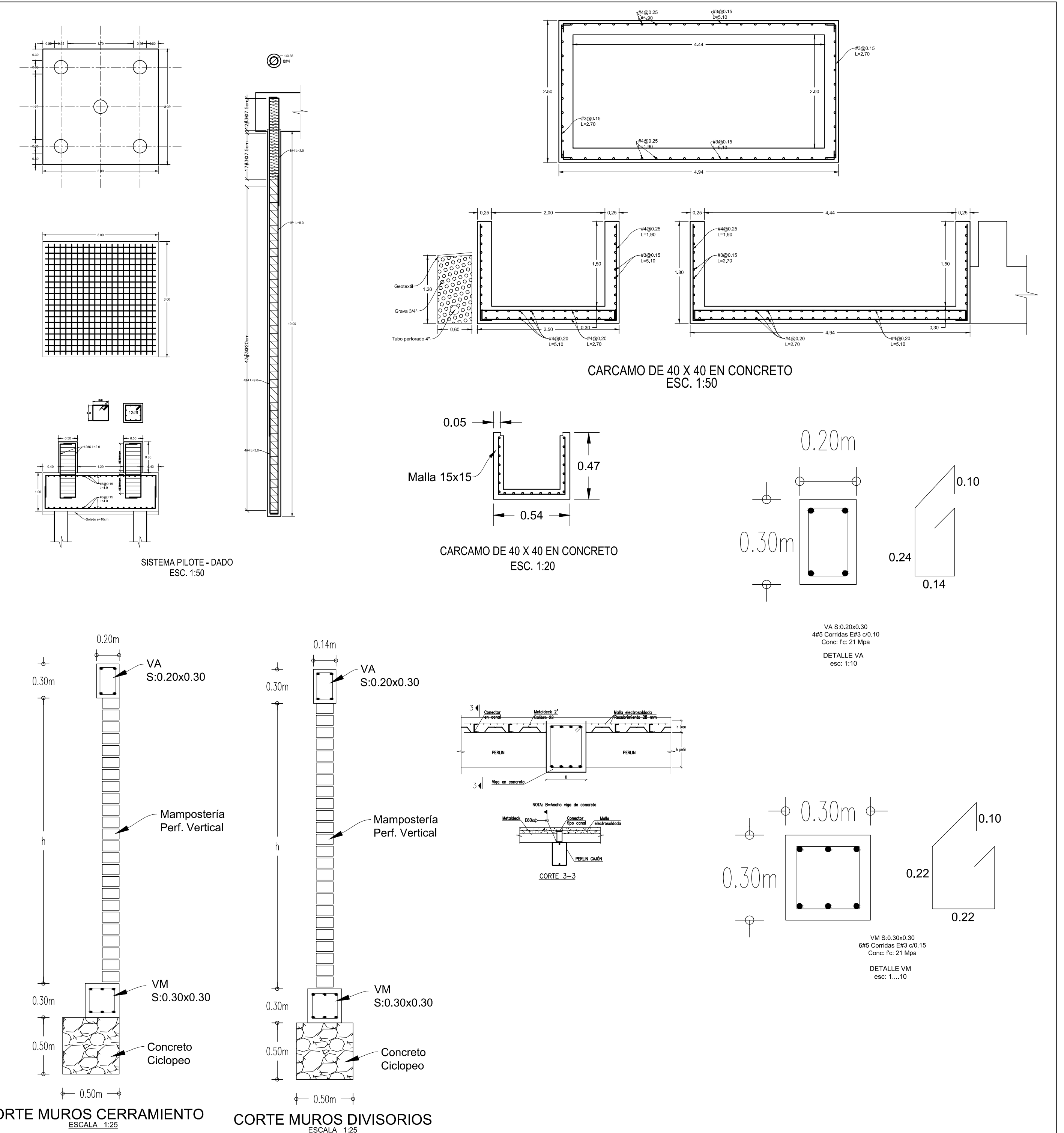


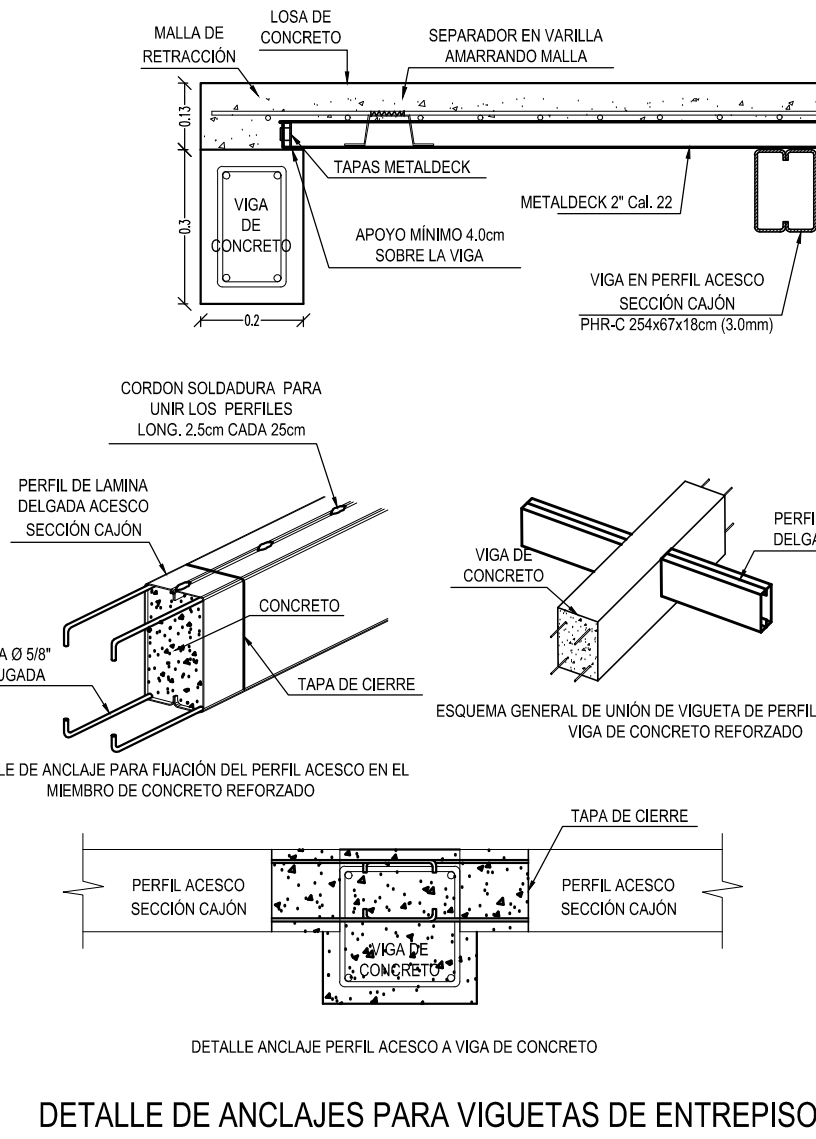
**DISEÑO ELECTRICO
ESTACION DE BOMBEO GAMBOTE
ESC. 1:100**



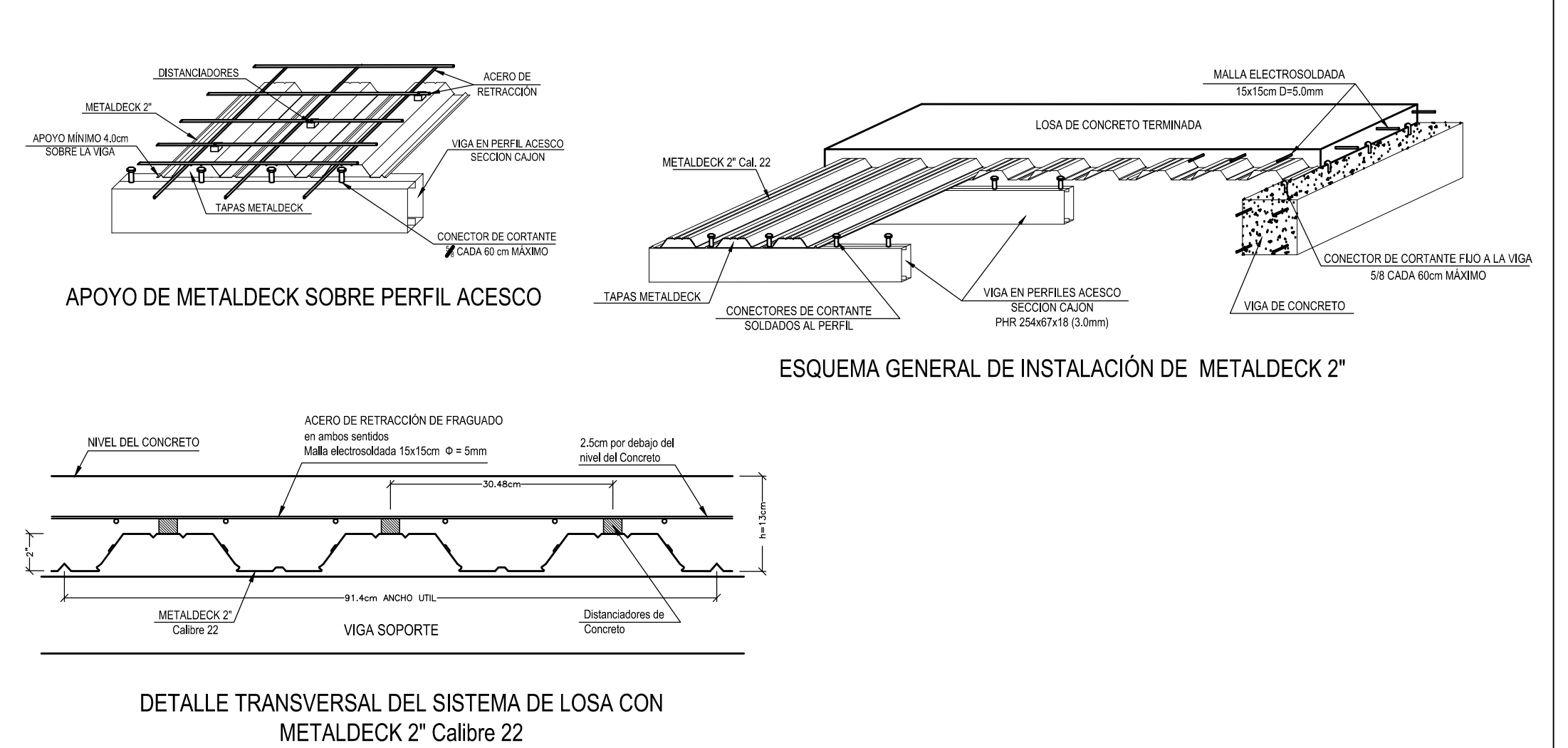
**PLANTA HIDRAULICA
ESTACION DE BOMBEO GAMBOTE
ESC. 1:100**



Los refuerzos de los detalles T-1 y T-2 o L-1 y L-2 no deben colocarse en una misma hilada.



DETALLE ANCLAJE PERIL ACCESO A VIGA DE CONCRETO



DETALLE TRANSVERSAL DEL SISTEMA DE LOSA CON METALDECK 2" Calibre 22



DIRECTOR CONSULTORIA :
ALFONSO ARRIETA PASTRANA
INGENIERO CIVIL
MATRICULA 13202-16351 Bv.
REVISO :
ALFONSO ARRIETA PASTRANA
INGENIERO CIVIL
MATRICULA 13202-16351 Bv.

DISEÑO :
ALFONSO ARRIETA PASTRANA
INGENIERO CIVIL
MATRICULA 13202-16351 Bv.

PROYECTO :
CONSTRUCCION DE UNA PLANTA DE TRATAMIENTO DE AGUA POTABLE DE 400 LPS EN ARJONA - TURBACO, SUMINISTRO E INSTALACION DE EQUIPO DE BOMBEO PARA LA ESTACION GAMBOTE

CONTIENE :
ESTACION GAMBOTE
PLANTAS GENERALES
CORTES, DETALLES

NOTA :

MODIFICACIONES :	
1.	
2.	
3.	
4.	
5.	
6.	
7.	

ESCALA : ASIGNADA
CODIGO : CPPPATSEIEBEG-PA/D - 0001
NOMBRE DE ARCHIVO : CPPPATSEIEBEG-PA/D 01 - 12W0G
FECHA : JULIO DE 2014

TIPO : PA
PLANO : PA 02 DE PA 03
PLANO ARQUITECTONICO
PLANOS DE PROYECTO : ACU. REGIONAL ARJONA TURBACO 00-17