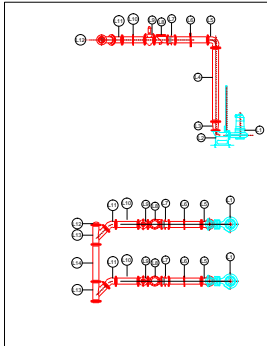


LISTA DE ACCESORIOS - DESPIECE

BOMBEO DE LODOS A ESPESADORES

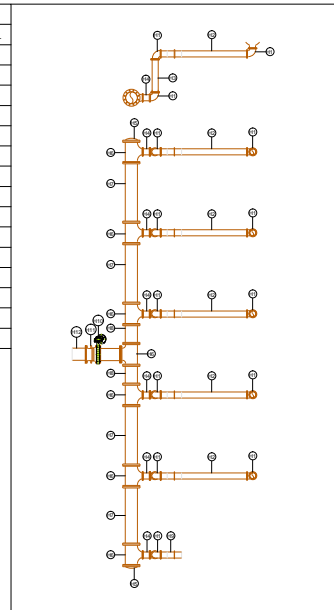


ID.	DESCRIPCIÓN	CANT.
L1	BOMBA SUMERGIBLE Q = 50.0 lps, HDT = 13.50 m n > 0.80	2
L2	CODO DE DESCARGA 90° BRIDA x BRIDA DN 100 mm	2
L3	AMPLIACIÓN BRIDA x BRIDA DN 100 x 150 mm	2
L4	NIPLE BRIDA x BRIDA DN 150 mm L = 1.80 m	2
L5	CODO DE 90° BRIDADO DN 150 mm	2
L6	NIPLE PASAMUROS BRIDA x BRIDA DN 150 mm L = 0.80 m	2
L7	UNIÓN DE DESMONTAJE AUTOPORTANTE BRIDA x BRIDA DN 150 mm	2
L8	VÁLVULA DE RETENCIÓN BRIDADA DN 150 mm	2
L9	VÁLVULA DE COMPUERTA BRIDADA DN 150 mm	2
L10	NIPLE BRIDA x BRIDA DN 150 mm L = 0.60 m	2
L11	CODO DE 45° BRIDADO DN 150 mm	2
L12	PLACA CIEGA BRIDADA DN 200 mm	1
L13	YEE 45° BRIDA x BRIDA DN 150 X 200 mm	2
L14	NIPLE BRIDA x BRIDA DN 200 mm L = 0.90 m	1

LISTA DE ACCESORIOS - DESPIECE

TUBERÍA DE DRENAJE DEL DESARENADOR

ID.	DESCRIPCIÓN	CANT.
H1	CODO DE 90° BRIDADO DN 150 mm	68
H2	NIPLE PASAMUROS BRIDA x BRIDA DN 150 mm L = 2.10 m	20
H3	NIPLE BRIDA x BRIDA DN 150 mm L = 0.80 m	24
H4	NIPLE BRIDA x BRIDA DN 150 mm L = 0.20 m	24
H5	PLACA CIEGA BRIDADA DN 300 mm	8
H6	TEE REDUCIDA BRIDA x BRIDA DN 300 x 150 mm	28
H7	NIPLE BRIDA x BRIDA DN 300 mm L = 1.50 m	16
H8	NIPLE BRIDA x BRIDA DN 300 mm L = 0.50 m	8
H9	NIPLE PASAMUROS BRIDA x ESPIGO DN 150 mm L = 0.50 m	8
H10	VÁLVULA DE MARIPOSA TIPO WAFER DN 300 mm	4
H11	UNIÓN DE DESMONTAJE AUTOPORTANTE BRIDA x BRIDA DN 300 mm	4
H12	NIPLE BRIDA x ESPIGO DN 300 mm L =	4



LISTA DE ACCESORIOS - DESPIECE

TUBERÍA DE AGUA TRATADA AL TANQUE DE ALMACENAMIENTO

ID.	DESCRIPCIÓN	CANT.
T1	CODO DE 90° BRIDADO DN 600 mm	6
T2	NIPLE PASAMUROS BRIDA x BRIDA DN 600 mm L = 2.10 m	1
T3	NIPLE BRIDA x BRIDA DN 600 mm L = 8.0 m	1
T4	UNIÓN DE DESMONTAJE AUTOPORTANTE BRIDA x BRIDA DN 600 mm	1
T5	VÁLVULA DE MARIPOSA TIPO WAFER DN = 600 mm	1
T6	NIPLE BRIDA x BRIDA DN 600 mm L = 7.4	1
T7	NIPLE BRIDA x BRIDA DN 600 mm L = 8.40 m	1
T8	NIPLE PASAMUROS BRIDA x ESPIGO DN 600 mm L = 1.20 m	1
T9	NIPLE BRIDA x BRIDA DN 600 mm L = 0.80 m	1
T10	NIPLE BRIDA x BRIDA DN 600 mm L = 1.10 m	1
T11	NIPLE BRIDA x ESPIGO DN 600 mm L = 0.30 m	1

