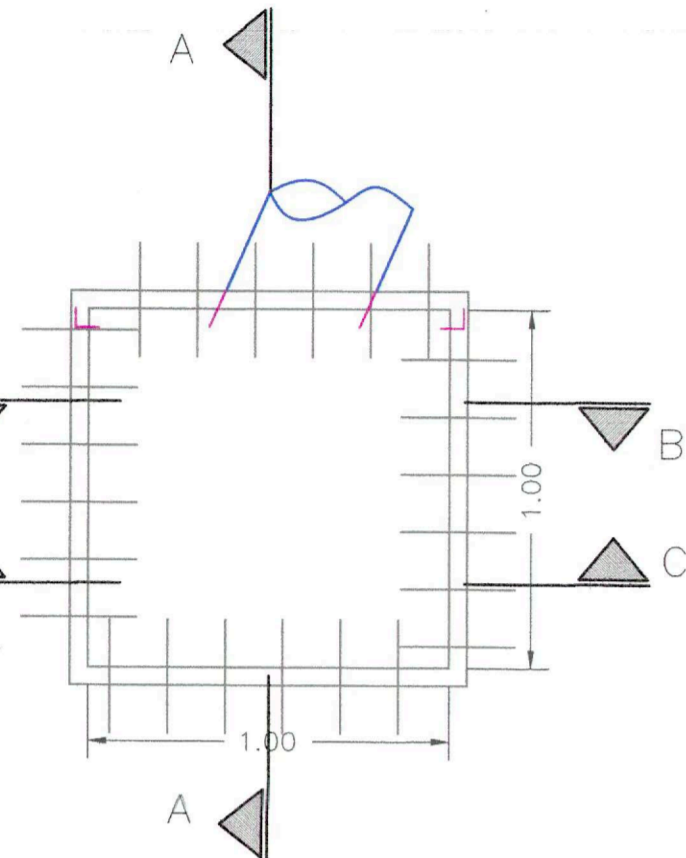
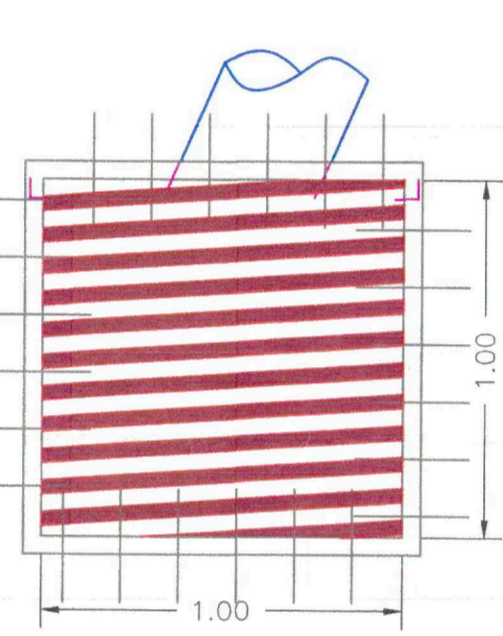


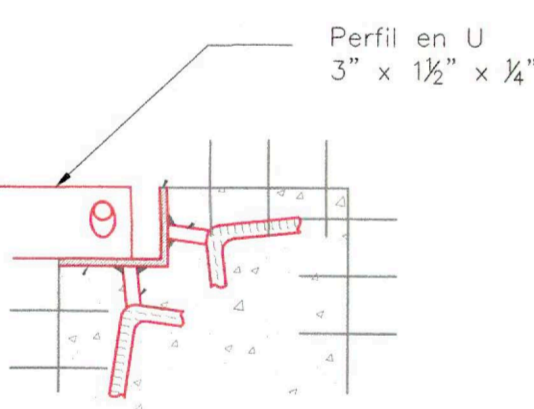
REFUERZO PARED TUBERIA DE SALIDA
Esc. 1:21



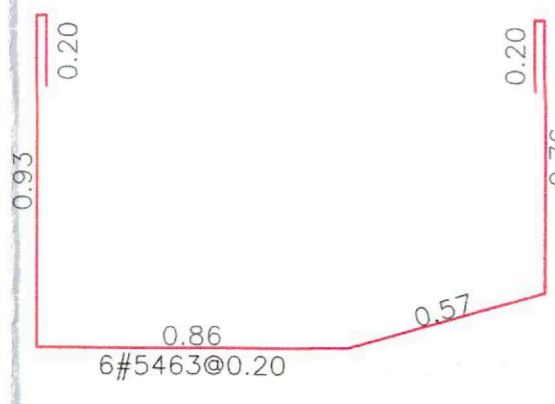
PLANTA DE SUMIDEROS SIN REJILLA
Esc. 1:21



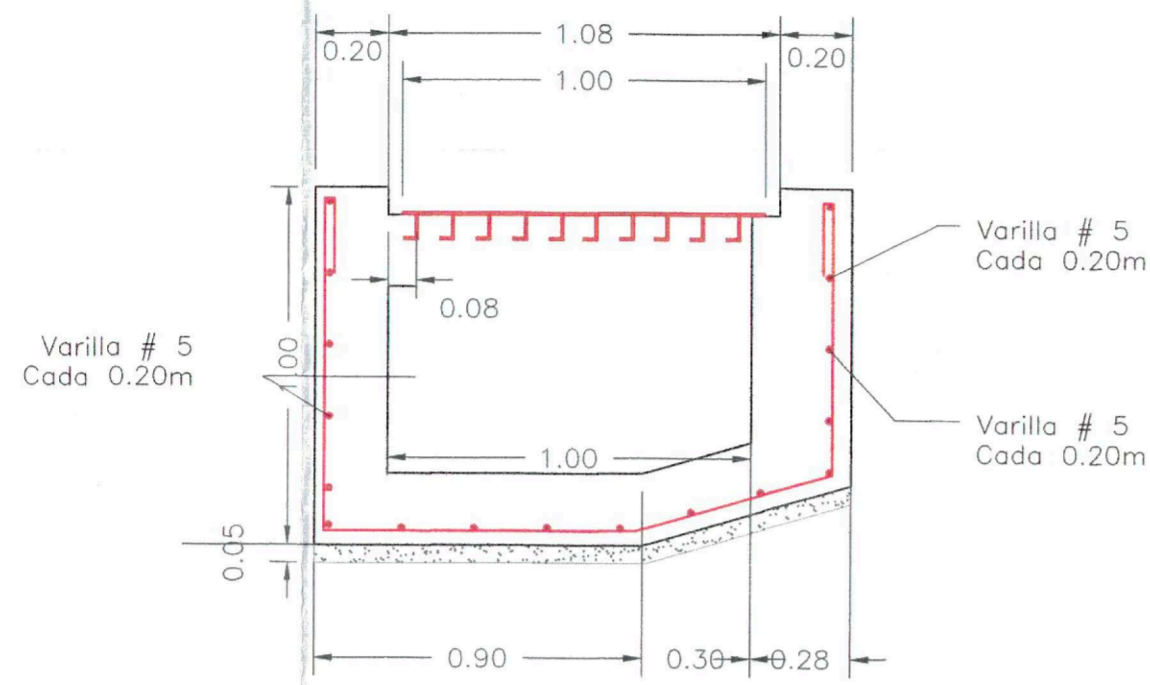
PLANTA DE SUMIDEROS CON REJILLA
Esc. 1:21



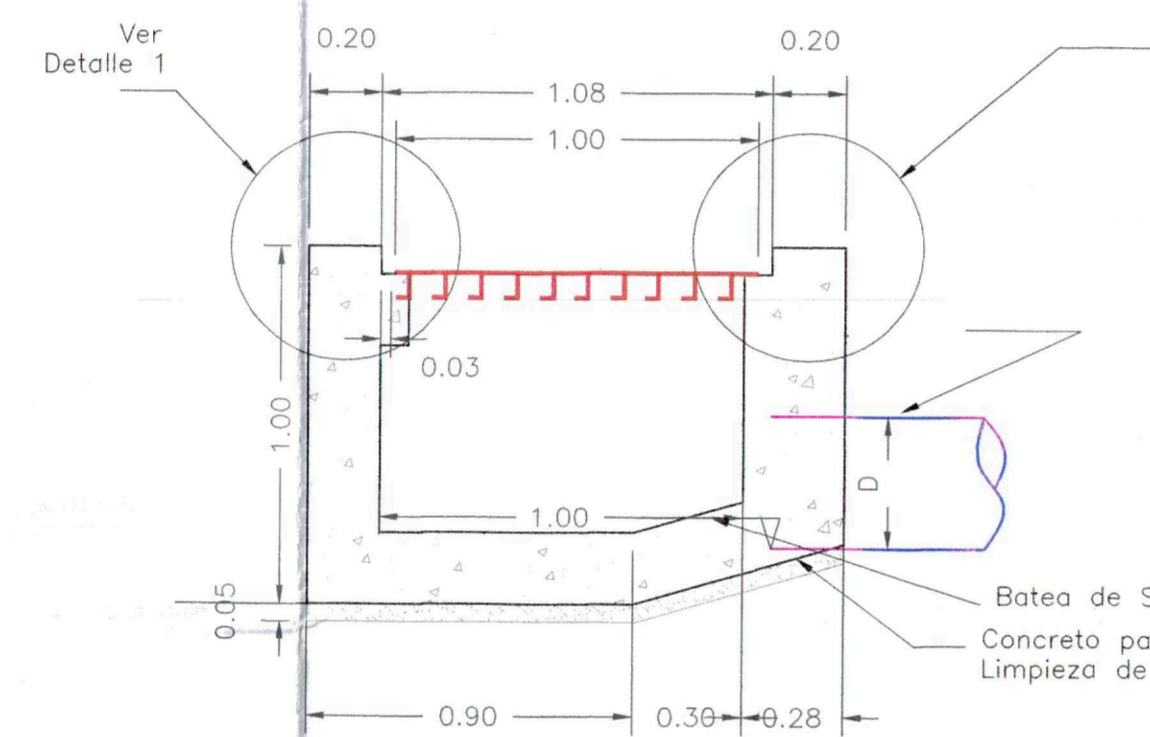
DETALLE DE ANCLAJE
Esc. 1:21



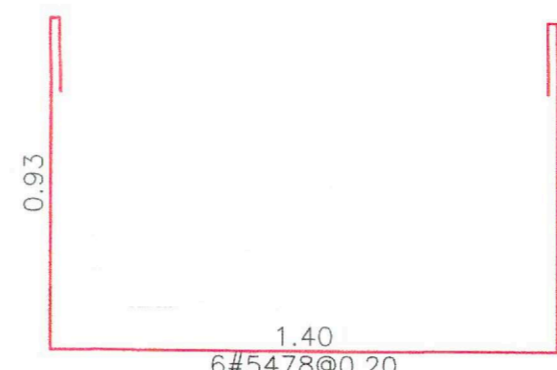
DESPIECE DE HIERROS CORTE A-A'
Esc. 1:21



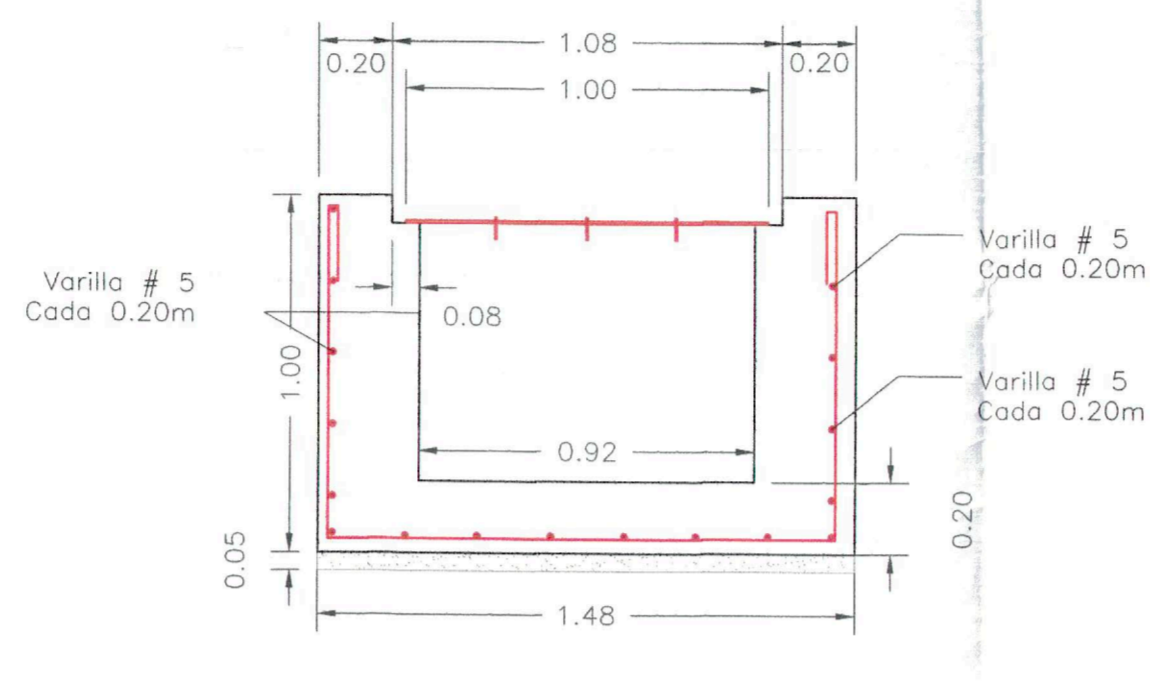
DESPIECE CORTE A-A'
Esc. 1:21



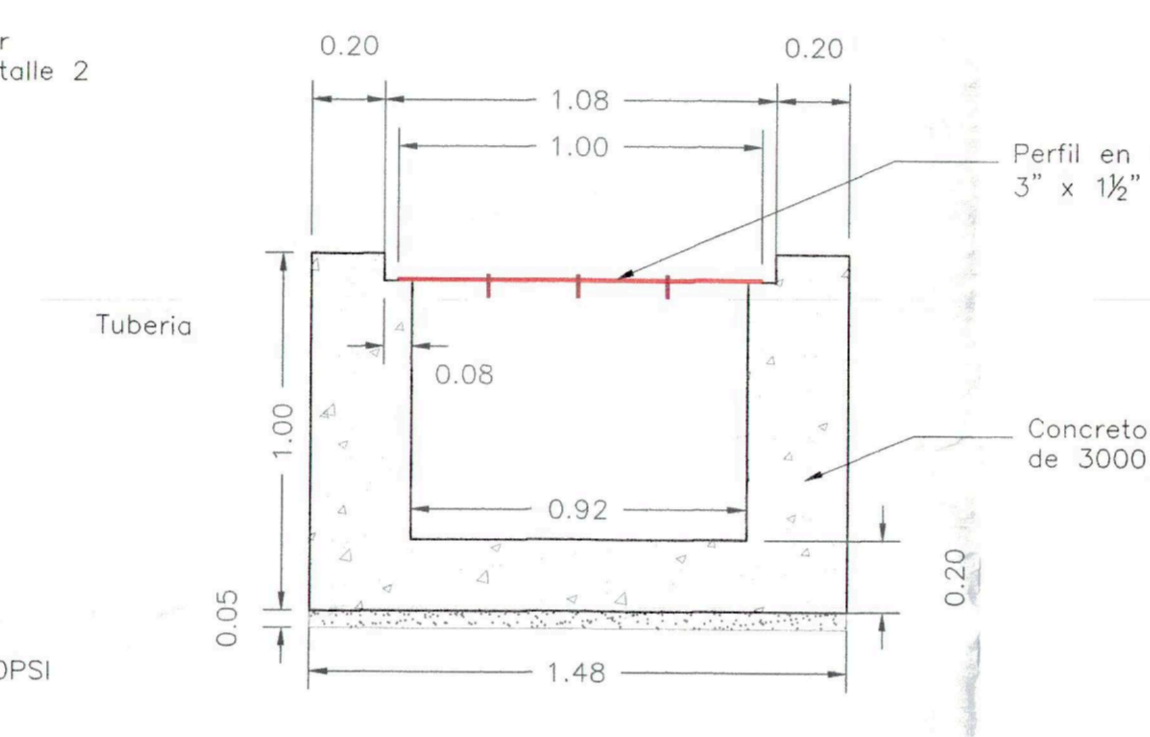
CORTE A-A'
Esc. 1:21



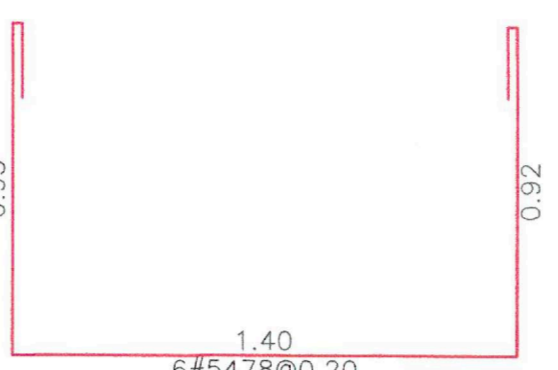
DESPIECE DE HIERROS CORTE B-B'
Esc. 1:21



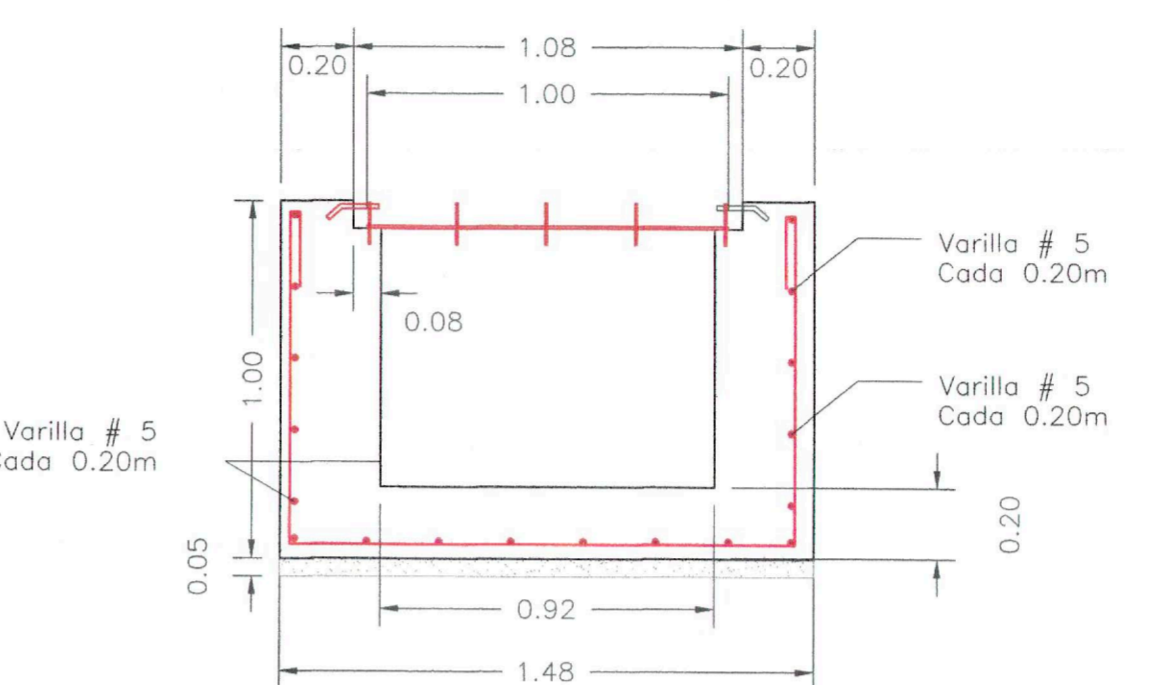
DESPIECE CORTE B-B'
Esc. 1:21



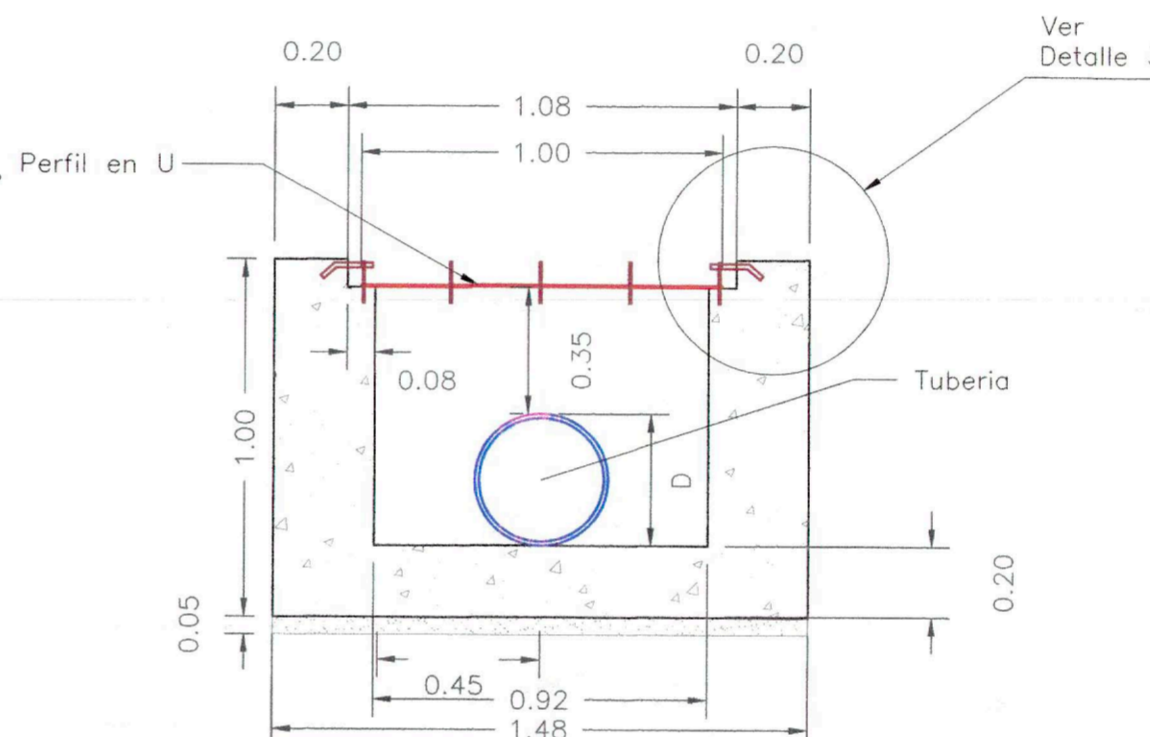
CORTE B-B'
Esc. 1:21



DESPIECE DE HIERROS CORTE C-C'
Esc. 1:21



DESPIECE CORTE C-C'
Esc. 1:21



CORTE C-C'
Esc. 1:21

CORTE A-A'
Esc. 1:21

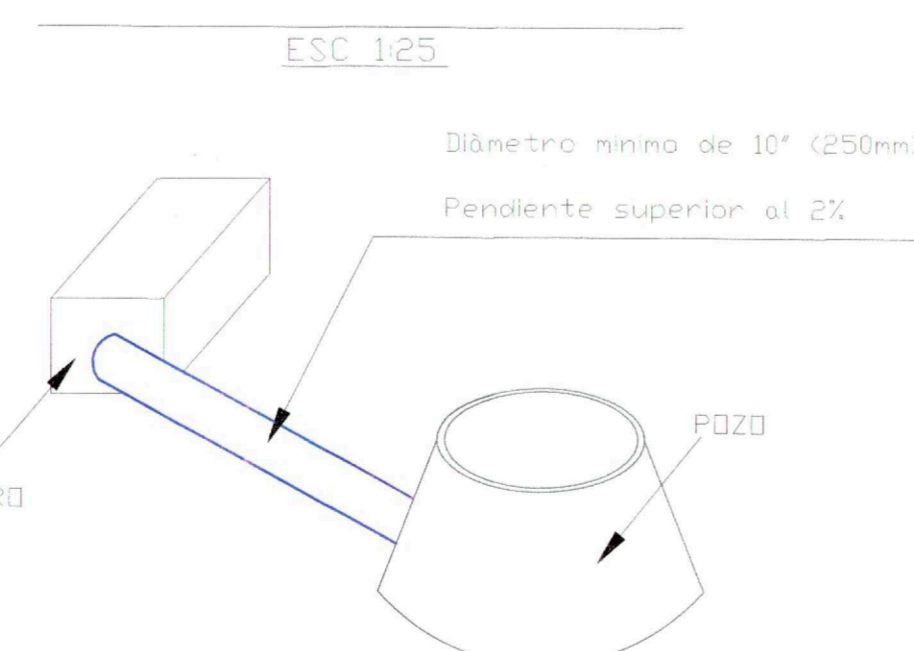
CORTE B-B'
Esc. 1:21

CORTE C-C'
Esc. 1:21

DETALLE 1
Esc. 1:21

DETALLE 2
Esc. 1:21

DETALLE 3 Anclaje de Pivote
Esc. 1:21



ESC. 1:25

TRAMO SUMIDERO	POZO	LONGITUD	DIAMETRO (PULGADAS)	PEND%	COTA CLAVE (m)		COTA BATERA (m)		MATERIAL
					INICIAL	FINAL	INICIAL	FINAL	
S1	MH-82	9.66	12	1.20	383.59	383.47	383.36	383.25	PVC
S2	MH-82	7.95	12	1.20	383.57	383.47	383.34	383.25	PVC
S3	MH-83	8.31	12	1.20	383.19	383.09	382.96	382.86	PVC
S4	MH-83	8.10	12	1.20	383.16	383.06	382.94	382.86	PVC
S5	MH-84	5.30	12	1.20	382.76	382.70	382.54	382.47	PVC
S6	MH-84	3.12	12	1.20	382.74	382.70	382.51	382.47	PVC
S7	MH-79	7.99	12	1.20	383.73	383.63	383.50	383.41	PVC
S8	MH-79	8.20	12	1.20	383.73	383.63	383.51	383.41	PVC
S9	MH-79	7.42	12	1.20	383.72	383.63	383.50	383.41	PVC
S10	MH-79	0.68	12	1.20	383.64	383.63	383.42	383.41	PVC
S11	MH-128	7.53	12	1.20	383.08	382.99	382.86	382.77	PVC
S12	MH-128	8.56	12	1.20	383.10	382.99	382.87	382.77	PVC
S13	MH-128	8.81	12	1.20	383.10	382.99	382.87	382.77	PVC
S14	MH-128	6.00	12	1.20	383.07	382.99	382.84	382.77	PVC
S15	MH-128	4.93	12	1.20	383.05	382.99	382.83	382.77	PVC
S16	MH-128	5.96	12	1.20	383.06	382.99	382.84	382.77	PVC
S17	MH-129	7.87	12	1.20	381.92	381.82	381.69	381.60	PVC
S18	MH-129	6.84	12	1.20	381.91	381.82	381.68	381.60	PVC
S19	MH-8	7.40	12	1.20	384.97	384.88	384.74	384.65	PVC
S20	MH-8	8.37	12	1.20	384.98	384.88	384.75	384.65	PVC
S21	MH-8	7.24	12	1.20	384.97	384.88	384.74	384.65	PVC
S22	MH-8	4.50	12	1.20	384.93	384.88	384.71	384.65	PVC
S23	MH-8	5.89	12	1.20	384.95	384.88	384.72	384.65	PVC
S24	MH-10	1.97	12	1.20	383.57	383.55	383.34	383.32	PVC
S25	MH-10	4.46	12	1.20	383.60	383.55	383.37	383.32	PVC
S26	MH-10	10.88	12	1.20	383.68	383.55	383.45	383.32	PVC
S27	MH-12	8.50	12	1.20	383.49	383.39	383.26	383.16	PVC
S28	MH-12	4.27	12	1.20	383.44	383.39	383.21	383.16	PVC
S29	MH-12	7.06	12	1.20	383.47	383.39	383.25	383.16	PVC
S30	MH-14	9.97	12	1.20	383.14	383.02	382.92	382.80	PVC
S31	MH-14	6.36	12	1.20	383.10	383.02	382.87	382.80	PVC
S32	MH-14	7.81	12	1.20	383.12	383.02	382.89	382.80	PVC
S33	MH-126	7.73	12	1.20	382.15	382.05	381.92	381.84	PVC
S34	MH-126	4.44	12	1.20	382.11	382.05	381.88	381.83	PVC
S35	MH-60	9.95	12	1.20	384.83	384.71	384.60	384.48	PVC
S36	MH-60	9.45	12	1.20	384.82	384.71	384.60	384.48	PVC
S37	MH-60	7.63	12	1.20	384.80	384.71	384.57	384.48	PVC
S38	MH-60	7.85	12	1.20	384.80	384.71	384.58	384.48	PVC
S39	MH-22	6.68	12	1.20	385.69	385.61	385.47	385.39	PVC
S40	MH-22	3.11	12	1.20	385.65	385.61	385.42	385.39	PVC
S41	MH-22	5.07	12	1.20	385.67	385.61	385.45	385.39	PVC
S42	MH-24	9.97	12	1.20	385.85	385.73	385.63	385.51	PVC
S43	MH-24	15.18	12	1.20	385.92	385.73	385.69	385.51	PVC
S44	MH-24	8.07	12	1.20	385.84	385.73	385.62	385.51	PVC
S45	MH-24	6.33	12	1.20	384.96	384.78	384.63	384.56	PVC
S46	MH-24	2.18	12	1.20	384.81	384.78	384.58	384.56	PVC
S47	MH-24	5.06	12	1.20	384.84	384.78	384.62	384.56	PVC
S48	MH-25	7.48	12	1.20	384.09	384.00	383.86	383.77	PVC
S49	MH-25	1.48	12	1.20	384.02	384.00	383.79	383.77	PVC
S50	MH-25	8.50	12	1.20	384.08	384.00	383.85	383.77	PVC
S51	MH-27	2.48	12	1.20	383.74	383.71	383.51	383.48	PVC
S52	MH-27	6.75	12	1.20	383.79	383.71	383.56	383.48	PVC
S53	MH-27	5.42	12	1.20	383.77	383.71	383.55	383.48	PVC
S54	MH-27	4.53	12	1.20	383.76	383.71	383.54	383.48	PVC
S55	MH-29	2.41	12	1.20	383.59	383.59	383.37	383.34	PVC
S56	MH-29	8.17	12	1.20	383.66	383.56	383.44	383.34	PVC
S57	MH-29	3.19	12	1.20	383.60	383.56	383.38	383.34	PVC
S58	MH-103	0.90	12	1.20	382.78	382.77	382.56	382.55	PVC
S59	MH-31	2.86	12	1.20	382.70	382.66	382.47	382.44	PVC
S60	MH-33	2.93	12	1.20	382.43	382.39	382.20	382.17	PVC
S61	MH-123	7.09	12	1.20	382.28	382.19	382.05	381.97	PVC
S62	MH-123	6.94	12	1.20	382.28	382.19	382.05	381.97	PVC
S63	MH-36	9.21	12	1.20	385.44	385.33	385.21	385.10	PVC
S64	MH-36	9.42	12	1.20	385.44	385.33	385.22	385.10	PVC
S65	MH-36	6.97	12	1.20	385.40	385.33	385.17	385.10	PVC
S66	MH-38	6.78	12	1.20	384.78	384.69	384.55	384.47	PVC
S67	MH-38	15.04	12	1.20	384.87	384.69	384.65	384.47	PVC
S68	MH-38	6.60	12	1.20	384.77	384.69	384.55	384.47	PVC
S69	MH-39	9.37	12	1.20	384.24	384.12	384.01	383.90	PVC
S70	MH-39	2.54	12	1.20	384.15	384.12	383.93	383.90	PVC
S71	MH-56	6.70	12	1.50	384.61	384.44	384.46	384.22	PVC
S72	MH-56	1.83	12	1.20	384.47	384.44	384.24	384.22	PVC
S73	MH-56	6.96	12	1.20	384.53	384.44	384.30	384.22	PVC
S74	MH-56	8.50	12	1.20	384.55	384.44	384.32	384.22	PVC
S75	MH-40	6.01	12	1.20	384.42	384.34	384.19	384.12	PVC
S76	MH-40	6.82	12	1.20	384.43	384.34	384.20	384.12	PVC
S77	MH-42	6.36	12	1.20	384.04	383.94	383.81	383.71	PVC
S78	MH-42	6.44	12	1.20	384.04	383.94	383.81	383.71	PVC
S79	MH-42	3.54	12	1.20	383.98	383.94	383.75	383.71	PVC
S80	MH-42	2.83	12	1.20	383.97	383.94	383.75	383.71	PVC
S81	MH-44	7.85	12	1.20	383.65	383.55	383.42	383.33	PVC
S82	MH-44	1.99	12	1.20	383.58	383.55	383.35	383.33	PVC
S83	MH-44	2.09	12	1.20	383.58	383.55	383.35	383.33	PVC
S84	MH-46	6.87	12	1.20	383.27	383.34	383.14	383.12	PVC
S85	MH-46	11.86	12	1.20	384.22	384.07	383.99	383.85	PVC
S86	MH-46	10.24	12	1.20	384.20	384.07	383.97	383.85	PVC
S87	MH-48	2.61	12	1.20	383.90	383.87	383.68	383.65	PVC
S88	MH-48	3.80	12	1.20	382.97	382.92	382.74	382.70	PVC
S89	MH-48	7.00	12	1.20	383.01	382.92	382.78	382.70	PVC
S90	MH-49	2.04	12	1.20	382.55	382.52	382.32	382.30	PVC
S91	MH-49	4.26	12	1.20	382.57	382.52	382.35	382.30	PVC
S92	MH-50	2.74	12	1.20	381.99	381.95	381.76	381.73	PVC
S93	MH-50	7.30	12	1.20	382.04	381.95	381.81	381.73	PVC
S94	MH-71	5.49	12	1.20	383.11	383.05	382.89	382.82	PVC
S95	MH-71	5.70	12	1.20	383.12	383.05	382.89	382.82	PVC
S96	MH-71	7.10	12	1.20	383.13	383.05	382.91	382.82	PVC
S97	MH-71	8.72	12	1.20	383.15	383.05	382.93	382.82	PVC
S98	MH-72	8.62	12	1.20	382.45	382.34	382.22	382.12	PVC
S99	MH-72	7.89	12	1.20	382.44	382.34	382.21	382.12	PVC
S100	MH-72	3.71	12	1.20	382.39	382.34	382.16	382.12	PVC
S101	MH-72	5.00	12	1.20	382.40	382.34	382.18	382.12	PVC
S102	MH-73	7.19	12	1.20	382.25	382.17	382.03	381.94	PVC
S103	MH-73	5.46	12	1.20	382.23	382.17	382.01	381.94	PVC
S104	MH-59	9.09	12	1.20	385.25	385.14	385.02	384.91	PVC
S105									