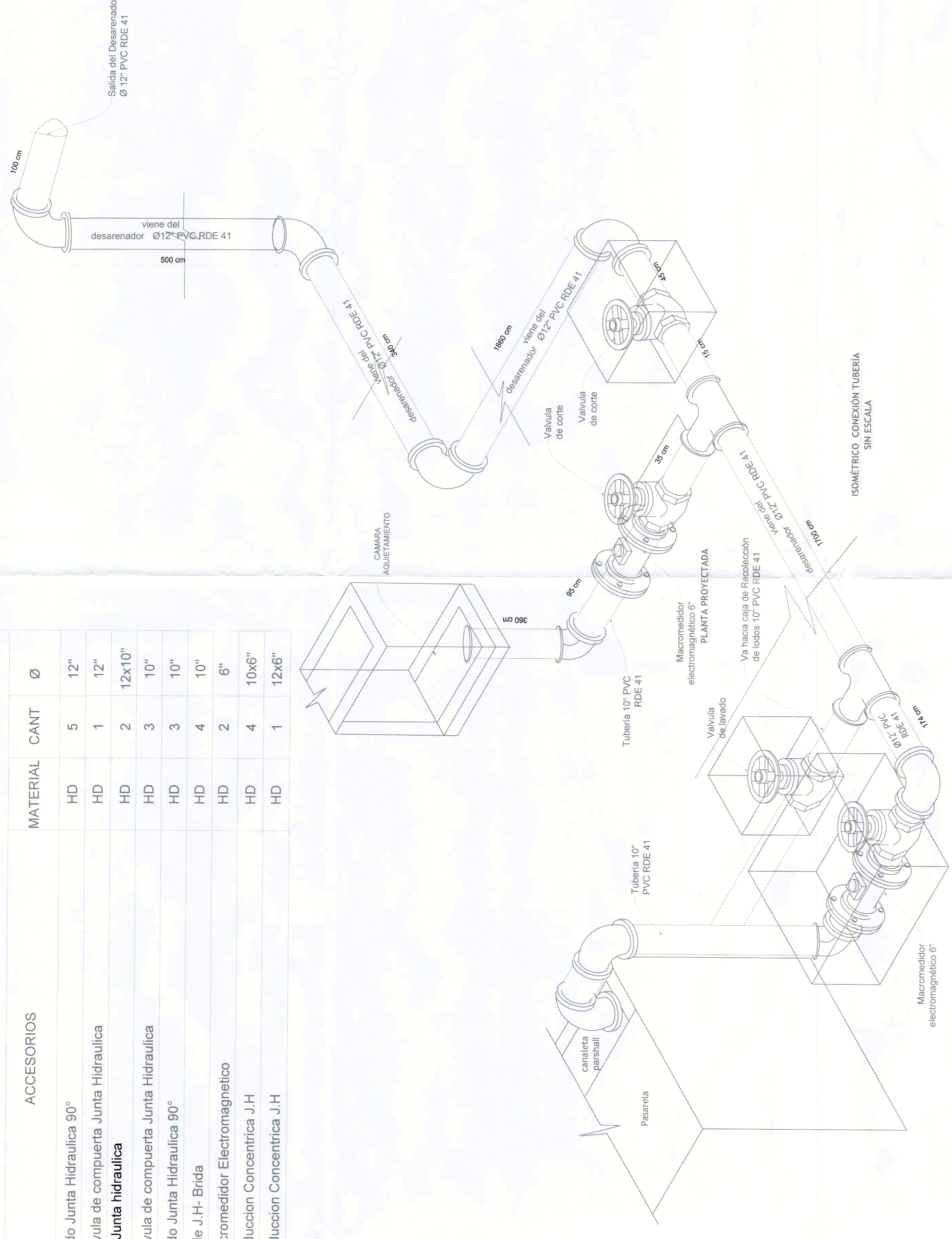


CUADRO DE ACCESORIOS

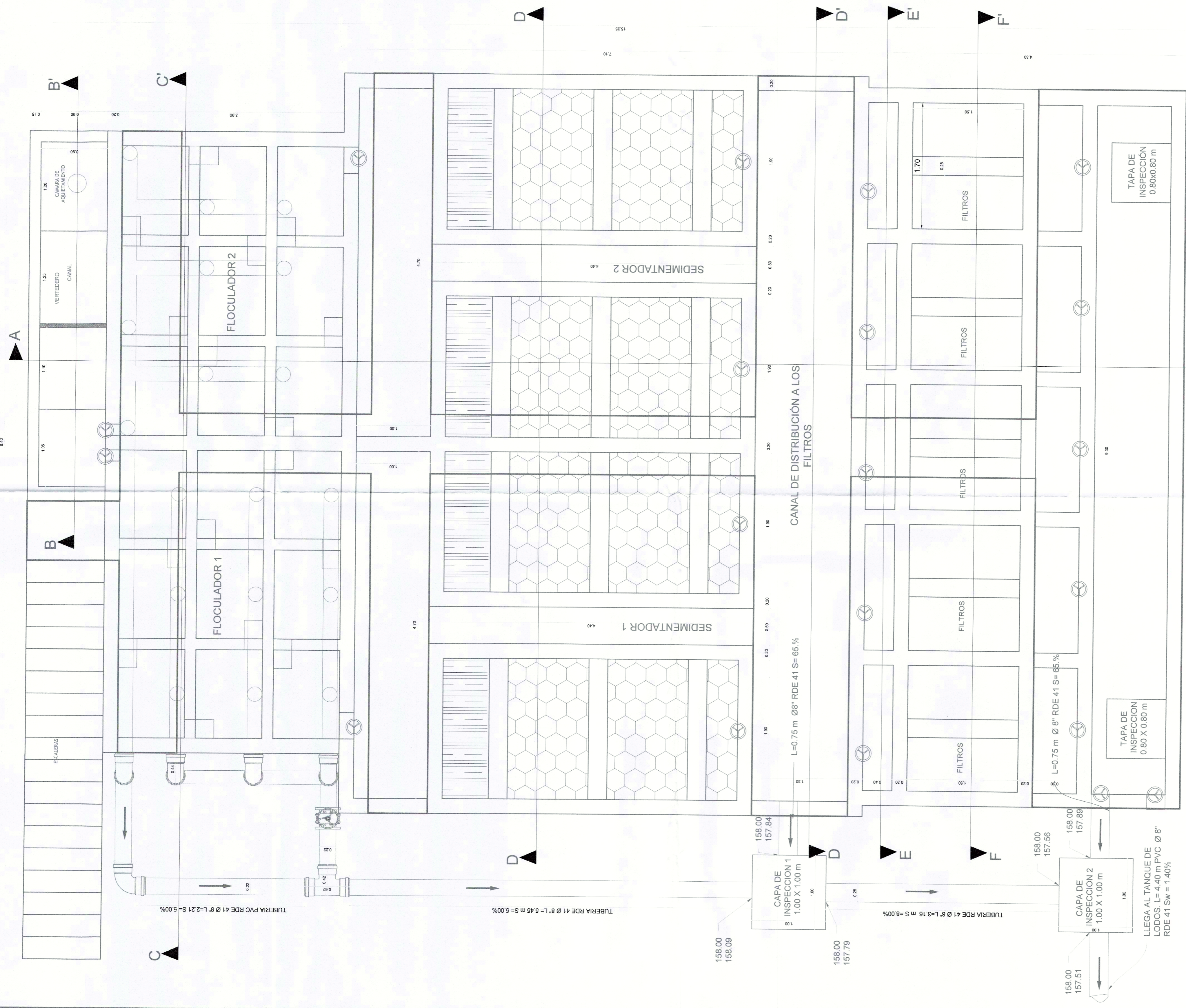
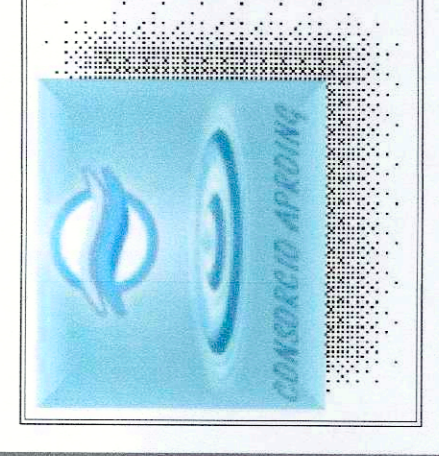
ACCESORIOS	MATERIAL	CANT	Ø
Codo Junta Hidraulica 90°	HD	5	12"
Válvula de compuerta Junta Hidraulica	HD	1	12"
Tee Junta hidraulica	HD	2	12x10"
Válvula de compuerta Junta Hidraulica	HD	3	10"
Codo Junta Hidraulica 90°	HD	3	10"
Niple J.H- Brida	HD	4	10"
Macromedidor Electromagnetico	HD	2	6"
Reduccion Concentrica J.H	HD	4	10x6"
Reduccion Concentrica J.H	HD	1	12x6"



NOTAS:

1. El sistema de entrada del agua proveniente del Desarenador a la nueva planta de tratamiento se realizara a través de una cámara de aquietamiento de funcionamiento ascensional la cual cumplirá doble función:
 - a. Ingreso del agua proveniente del Desarenador.
 - b. sistema de lavado de la misma cámara, a través de la tubería de conducción, en el que se deberá cerrar la válvula que da paso al agua proveniente del Desarenador, y abrir la válvula que esta conectada a la caja de recolección para finalmente descargar en el tanque de lodos.
2. Las tuberías de conducción del Desarenador a las plantas de tratamiento deberán ser de PVC RDE 41, las cuales deberán ir recubiertas por una capa de pintura que las proteja de la acción de los rayos solares.
3. Los accesorios serán de Junta Hidraulica o Bridado en Hierro Dúctil.
4. La longitud de la tubería de conducción del desarenador a la planta de tratamiento nuevo es 28.6 m en PVC RDE 41 Ø 12".
5. En el Cuadro se detallan la totalidad de los accesorios a utilizar en la conexión del Desarenador a las plantas de tratamiento. La isometria presentada es esquemático, no posee longitudes reales de tubería y accesorios totales.

SISTEMA DE REFERENCIA:
 ORIGEN ESTE MAGNA
 B.M PROYECTO:
 LATITUD: 04° 35' 46.32" N
 LONGITUD: 74° 04' 29.02" W



**PLANTA TRATAMIENTO DE AGUA POTABLE
 PLANTA GENERAL
 ESCALA 1:30**

	CONSORCIO APROING	CONTIENE: PLANTA GENERAL PLANTA DE TRATAMIENTO PLANTA GENERAL E ISOMETRIA CONEXIÓN TUBERÍAS
OBJETO: "CONSTRUCCIÓN Y AMPLIACIÓN DE LA PLANTA DE TRATAMIENTO DE AGUA POTABLE Y TANQUE DE ALMACENAMIENTO DEL SISTEMA DE ACUEDUCTO EN EL MUNICIPIO DE ARAUQUITA, DEPARTAMENTO DE ARAUCA"	ESCALA: LAS INDICADAS	INTERVENTORIA:
Vo Bo:	Vo Bo:	Vo Bo:
ING. M.S. NELSON J. CELY CALIXTO MAT. PROF: 454202156452 NTS	ING. ANDRÉS GILBERTO PÉREZ PARRA R/L CONSORCIO APROING	PLANCHA No. 3/17
ING. RICARDO COGOLLO PONCE R/L CONSORCIO ARAUQUITA-16	SUPERVISOR FINDETER	FECHA: ENERO DE 2017