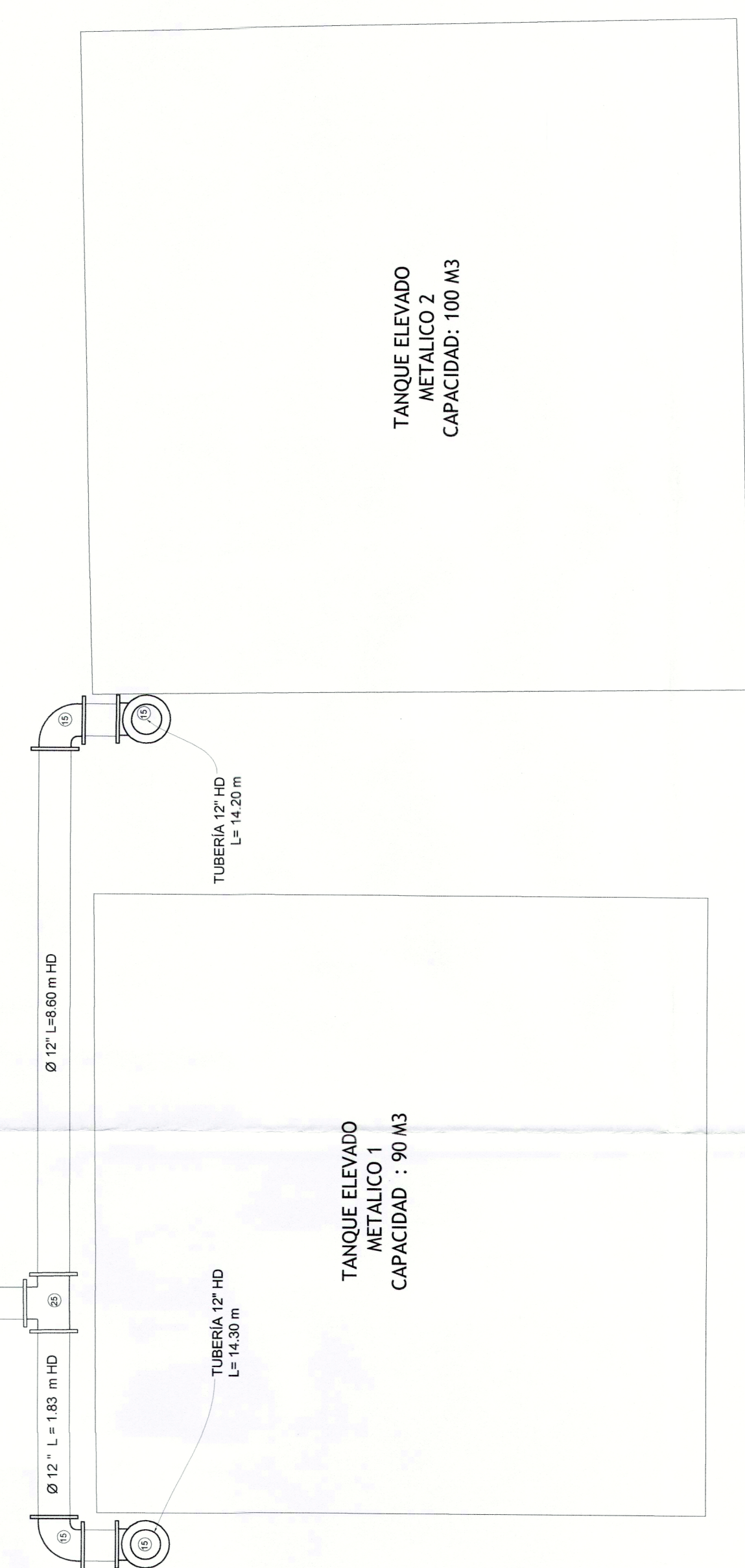


Ø 12" L=12.90 m HD

CUADRO DE ACCESORIOS  
ESTACION DE BOMBEO 2

No	DESCRIPCION	Cant.	No	DESCRIPCION	Cant.
1	VALVULA DE PIE CON COLADERA 10", HD, BB	3	15	CODO RADIO LARGO 12", 90°, HD, BB	12
2	NIPLA 10", L=3200mm, HD, BB	3	16	NIPLA 12", L=1000mm, HD, BB	1
3	PASA MURO 10", L=600 mm, HD, BB	3	17	YEE 12" X 8", HD, BB	2
4	CODO RADIO LARGO 10", 90°, HD, BB	3	18	NIPLA 12", L=500mm, HD, BB	2
5	NIPLA 10", L=800mm, HD, BB	3	19	NIPLA 12", L=600mm, HD, BB	1
6	VALVULA DE COMPUERTA, SELLO DE BRONCE VASTAGO NO ASCENDENTE 10", HD, BB	3	20	PASA MURO 12", L=400 mm, HD, BB	1
7	REDUCCION EXCÉNTRICA 10" x 6", HD, BB	3	21	NIPLA 12", L=1500mm, HD, BB	1
8	REDUCCION EXCÉNTRICA 8" x 4", HD, BB	3	22	REDUCCION CONCÉNTRICA 12" X 10", HD, BB	2
9	CODO RADIO LARGO 8", 90°, HD, BB	3	23	MACROMEDIDOR ELECTROMAGNETICO Ø 10"	1
10	VALVULA DE RETENCION 8", HD, BB	3	24	NIPLA 12", L=2500mm, HD, BB	1
11	CODO RADIO LARGO 8", 45°, HD, BB	5	25	TEE 12" X 12", HD, BB	1
12	VALVULA DE COMPUERTA, SELLO DE BRONCE VASTAGO NO ASCENDENTE 8", HD, BB	3			
13	REDUCCION CONCÉNTRICA 12" x 8", HD, BB	3			
14	NIPLA 12", L=3000mm, HD, BB	1			



SISTEMA DE REFERENCIA:  
ORIGEN ESTE MAGNA  
B.M PROYECTO:  
LATITUD: 04° 35' 46.32" N  
LONGITUD: 74° 04' 29.02" W



CONSORCIO APROING

OBJETO:  
"CONSTRUCCION Y AMPLIACION DE LA PLANTA DE TRATAMIENTO DE AGUA POTABLE Y TANQUE DE ALMACENAMIENTO DEL SISTEMA DE ACUEDUCTO EN EL MUNICIPIO DE ARAUQUITA, DEPARTAMENTO DE ARAUCA"

CONTIENE:  
ESTACION DE BOMBEO A TANQUE ELEVADO METALICO EXISTENTE  
DETALLES

ESCALA:  
1\_50

INTERVENTORIA:  
ING. RICARDO COGOLLO PONCE  
R/L CONSORCIO ARAUQUITA-16

Vo Bo:  
ING. M. SC. NELSON J. CELY CALIXTO  
MAT. PROF. 454905136452 NTS

Vo Bo:  
ING. GILBERTO PEREZ PARRA  
R/L CONSORCIO APROING

SUPERVISOR FINDETER

FECHA:  
ENERO DE 2017

PLANCHA No. 17/17

