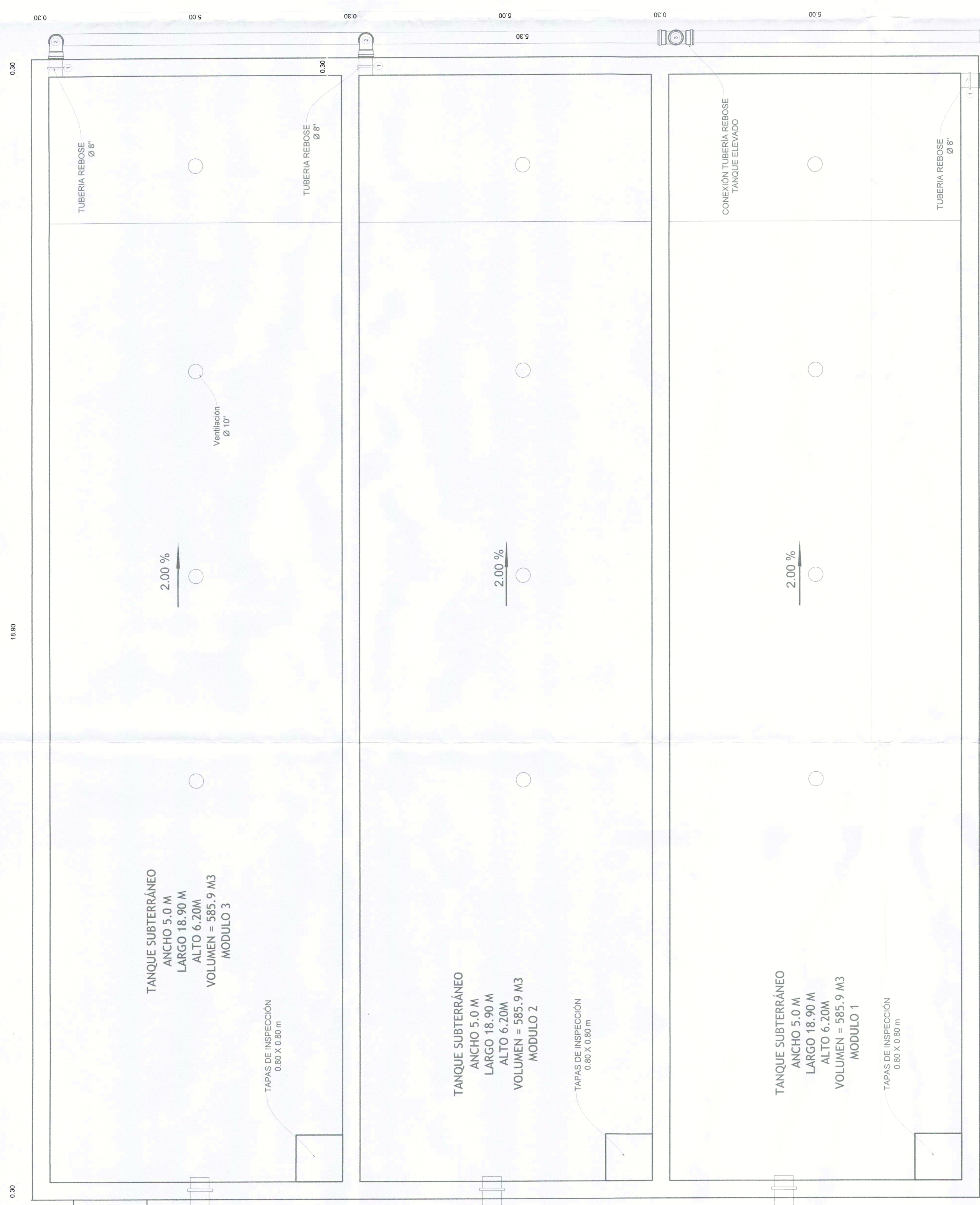
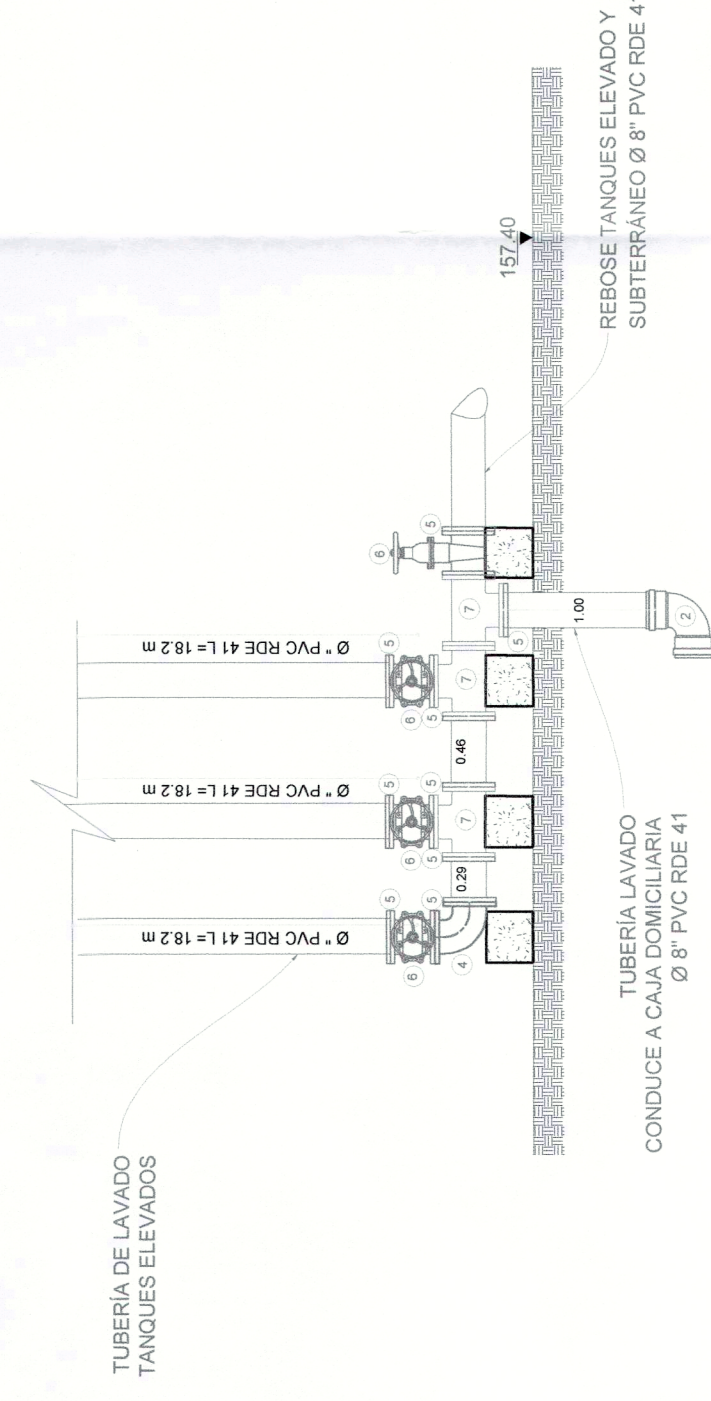


Escala de Acceso a los Módulos  
Contrahuelle 0.25 m

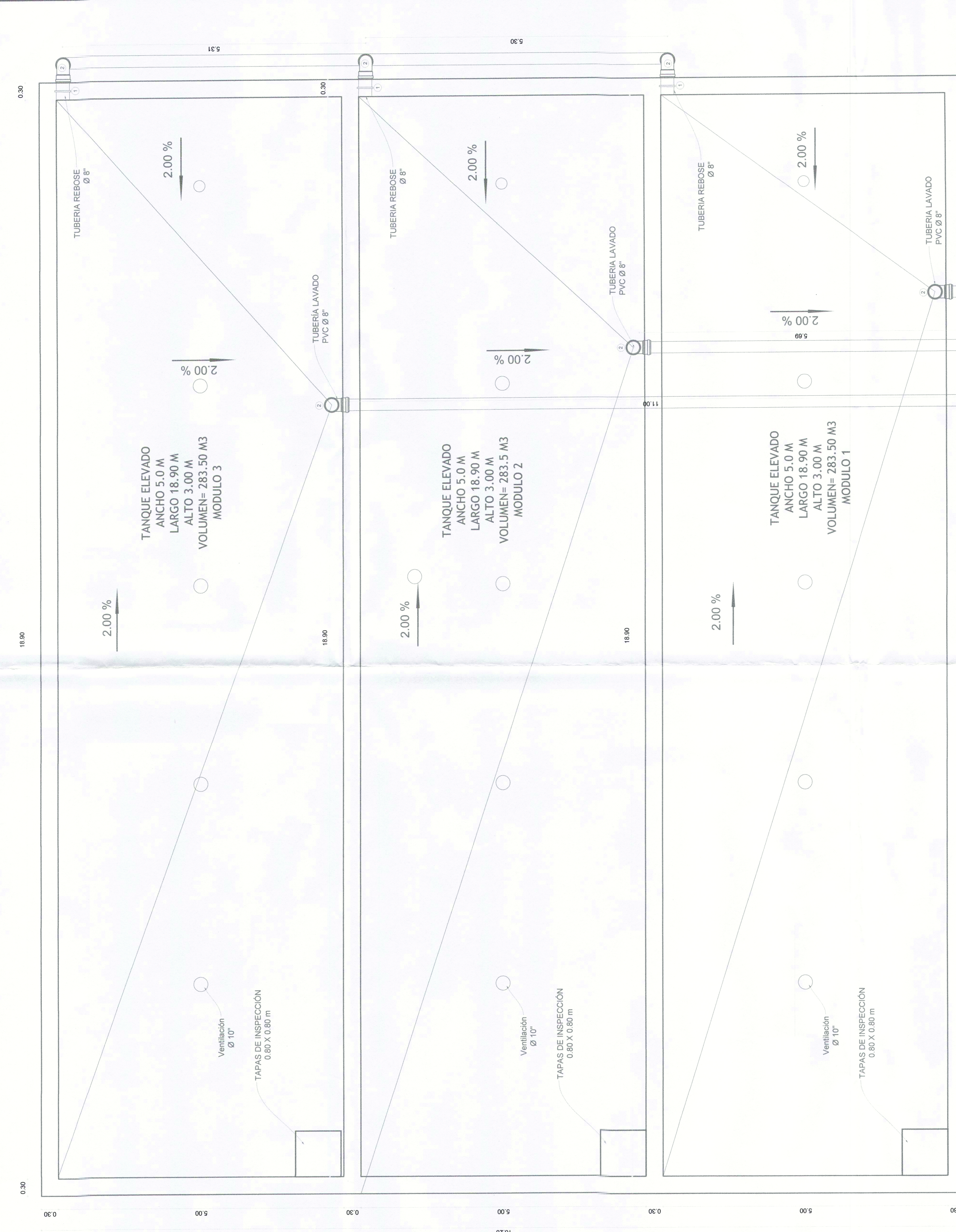


REBOSE TANQUE SUBTERRÁNEO  
VISTA EN PLANTA  
ESCALA 1\_50

VIENE DEL TANQUE ELEVADO  
SISTEMA DE LAVADO



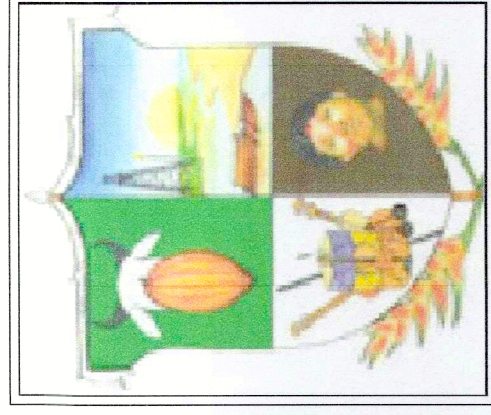
DETALLE CONEXIÓN DE TUBERÍAS DE LAVADO  
ESCALA 1\_50



REBOSE Y LAVADO TANQUE ELEVADO  
VISTA EN PLANTA  
ESCALA 1\_50

CUADRO DE ACCESORIOS  
LAVADO Y REBOSE TANQUES

No	DESCRIPCION	Cant.
1	PASA MURO LISO - ESPIGO, Z= 300 mm LISO, L= 450 mm 8\", HD	6
2	CODO RADIO LARGO 8\", 90\", PVC	16
3	TEE 8\" X 8\", PVC	4
4	CODO RADIO LARGO 8\", 90\", HD, BB	1
5	BRIDA POR ACOPLE UNIVERSAL 8\", HD	9
6	VALVULA DE COMPUERTA, SELLO DE BRONCE VASTAGO NO ASCENDENTE 8\", HD, BB	4
7	PASA MURO BRIDA - ESPIGO, Z= 300 mm BRIDA, L= 450 mm, 12\", HD	6
8	TEE 8\" X 8\", HD, BB	3



CONSORCIO APROING

OBJETO:  
"CONSTRUCCION Y AMPLIACION DE LA PLANTA DE TRATAMIENTO DE AGUA POTABLE Y TANQUE DE ALMACENAMIENTO DEL SISTEMA DE ACUEDUCTO EN EL MUNICIPIO DE ARAUQUITA, DEPARTAMENTO DE ARAUCA"

CONTIENE:  
TANQUES DE ALMACENAMIENTO  
DETALLES DE REBOSE Y LAVADO

ESCALA:  
1\_50

DISEÑO:

*Walter Nelson J. Celis Calixto*  
ING. M.Sc. NELSON J. CELIS CALIXTO  
MAT. - PROF. 454202136452 - I.T.S.

INTERVENTORIA:

*Ricardo Cogollo Ponce*  
MATRICULA 454202136452  
ING. RICARDO COGOLLO PONCE  
R/L CONSORCIO ARAUQUITA-16

Vo Bo:

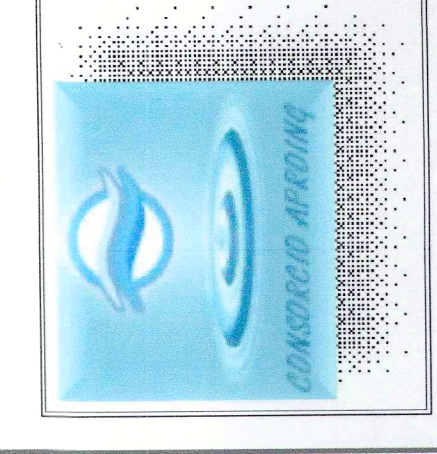
*Andrés Gilberto Pérez PARRA*  
ING. ANDRÉS GILBERTO PEREZ PARRA  
R/L CONSORCIO APROING

Vo Bo:  
SUPERVISOR FINDETER

PLANCHA No.

14/17

FECHA:  
ENERO DE 2017



SISTEMA DE REFERENCIA:  
ORIGEN ESTE MAGNA  
B.M PROYECTO:  
LATITUD: 04° 35' 46.32" N  
LONGITUD: 74° 04' 29.02" W