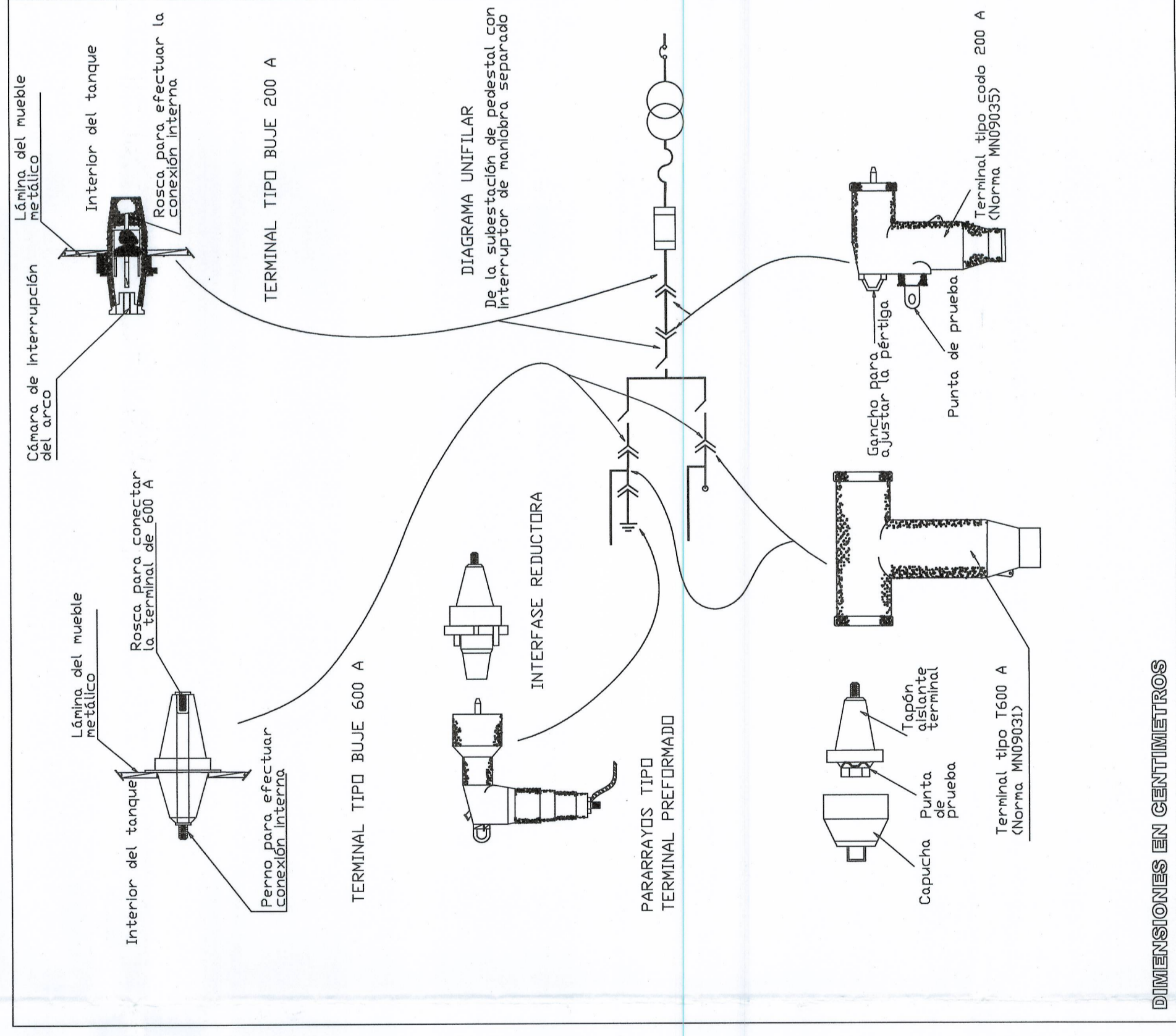
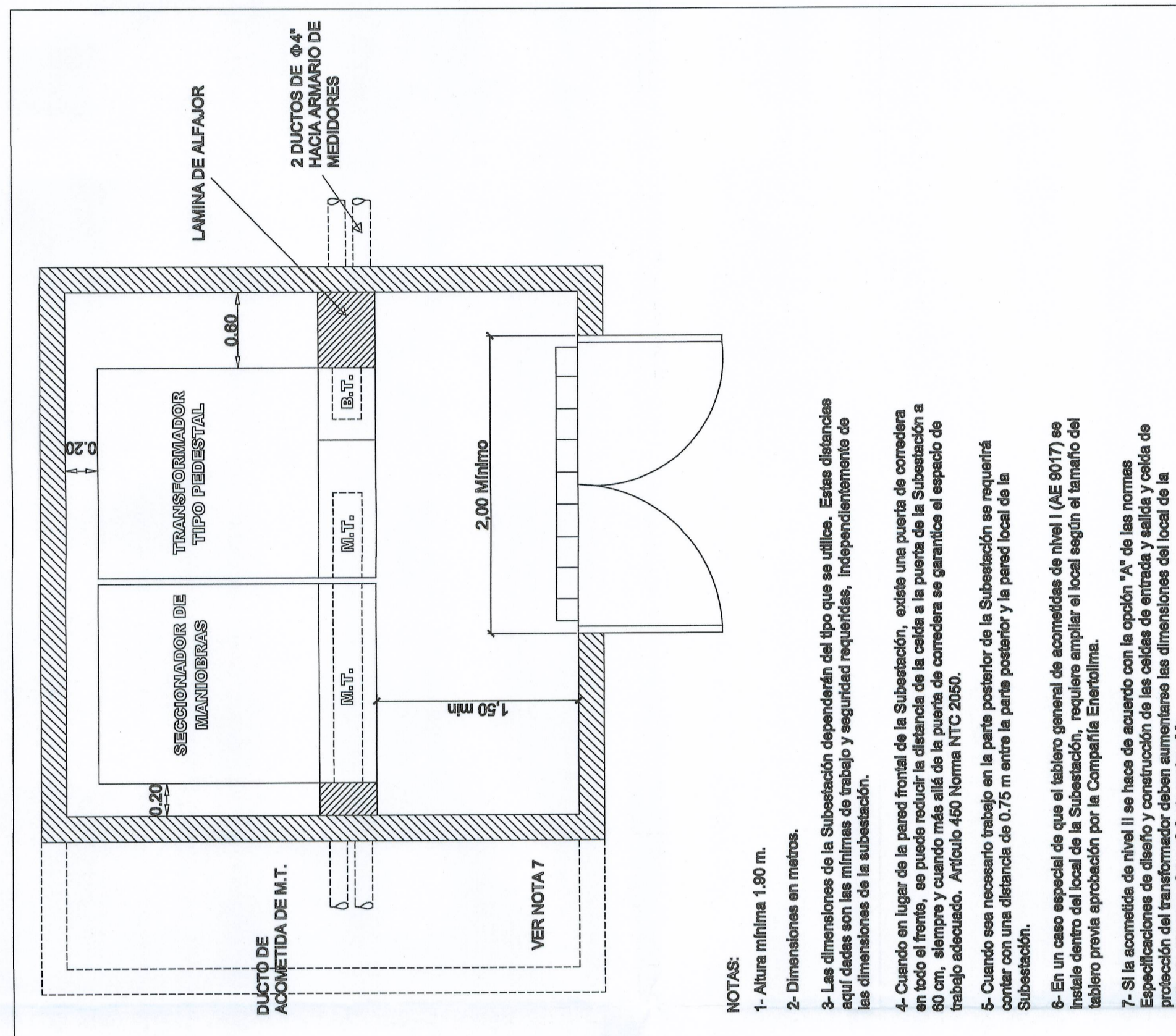


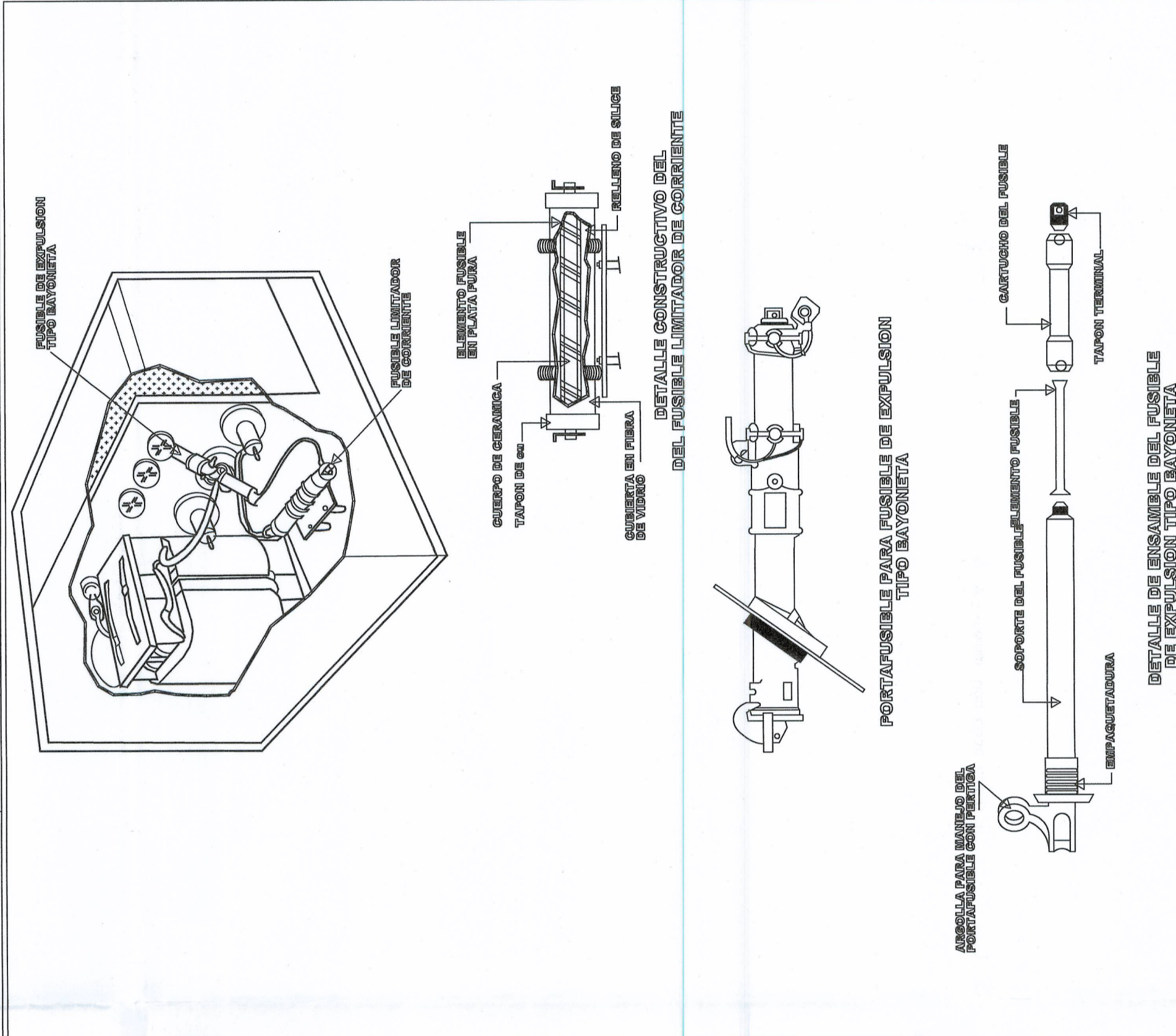
SE 7043	
SUBESTACION DE PEDESTAL CON INDEPENDIENTE DEL TRANSFORMADOR	
FUENTE EEBB CS 52-3	
Actualizado	Dibujó
OP/LTDA	Ma. Alfarador R
RV 00	RV 00
Fecha	09-09-05
Revisión	
Revisó	Enleir
Dirección	Topma
Aprobó	Enleir
Fecha	09-09-05
Revisó	Enleir
Aprobó	Enleir
Fecha	09-09-05
Revisión	
Dibujó	RV 00
Ma. Alfarador R	RV 00
OP/LTDA	Ma. Alfarador R
Actualizado	Dibujó
FUENTE EEBB CS 52-3	
SE 7043	



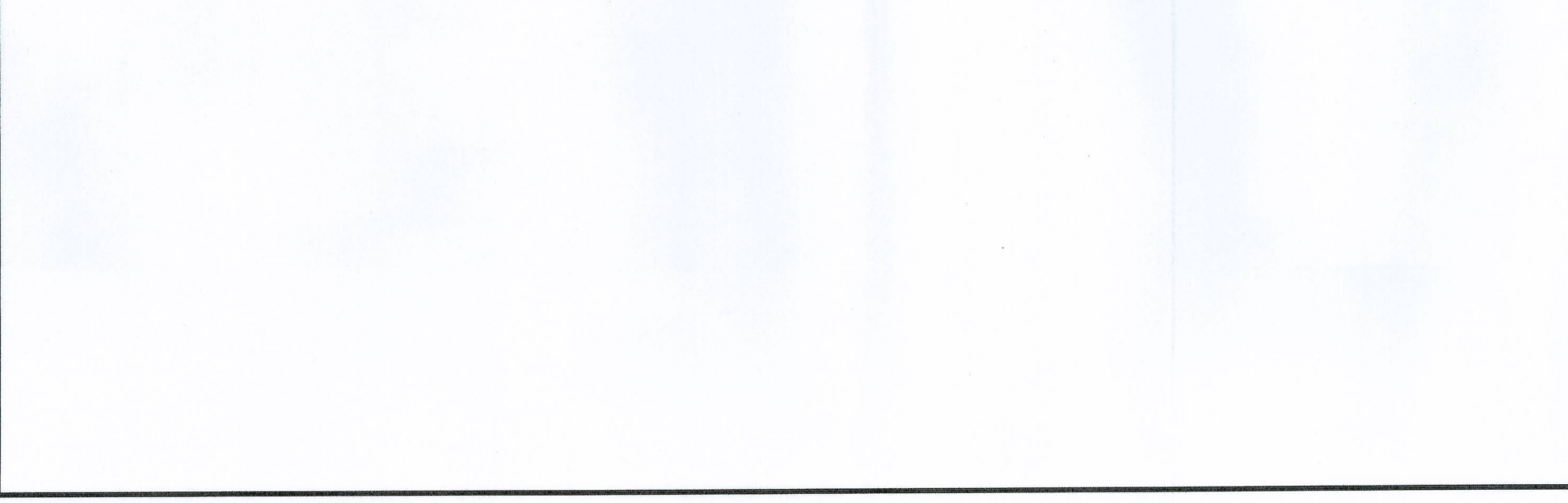
SE 7046	
ELEMENTOS PREFORMADOS DE LA SUBESTACION DE PEDESTAL	
FUENTE EEBB CS 52-1	
Actualizado	Dibujó
OP/LTDA	Ma. Alfarador R
RV 00	RV 00
Fecha	09-09-05
Revisión	
Revisó	Enleir
Dirección	Topma
Aprobó	Enleir
Fecha	09-09-05
Revisión	
Dibujó	RV 00
Ma. Alfarador R	RV 00
OP/LTDA	Ma. Alfarador R
Actualizado	Dibujó
FUENTE EEBB CS 52-1	
SE 7046	



SE 7043	
DIMENSIONES MÍNIMAS DEL LOCAL DE LA SUBESTACION TIPO PEDESTAL	
FUENTE EEBB CS 52-1	
Actualizado	Dibujó
OP/LTDA	Ma. Alfarador R
RV 00	RV 00
Fecha	09-09-05
Revisión	
Revisó	Enleir
Dirección	Topma
Aprobó	Enleir
Fecha	09-09-05
Revisión	
Dibujó	RV 00
Ma. Alfarador R	RV 00
OP/LTDA	Ma. Alfarador R
Actualizado	Dibujó
FUENTE EEBB CS 52-1	
SE 7043	



SE 7048	
SUBESTACION DE PEDESTAL DISPOSICION FUSIBLES	
FUENTE EEBB CS 52-1	
Actualizado	Dibujó
OP/LTDA	Ma. Alfarador R
RV 00	RV 00
Fecha	09-09-05
Revisión	
Revisó	Enleir
Dirección	Topma
Aprobó	Enleir
Fecha	09-09-05
Revisión	
Dibujó	RV 00
Ma. Alfarador R	RV 00
OP/LTDA	Ma. Alfarador R
Actualizado	Dibujó
FUENTE EEBB CS 52-1	
SE 7048	



SE 7043	
SUBESTACION DE PEDESTAL CON INDEPENDIENTE DEL TRANSFORMADOR	
FUENTE EEBB CS 52-3	
Actualizado	Dibujó
OP/LTDA	Ma. Alfarador R
RV 00	RV 00
Fecha	09-09-05
Revisión	
Revisó	Enleir
Dirección	Topma
Aprobó	Enleir
Fecha	09-09-05
Revisión	
Dibujó	RV 00
Ma. Alfarador R	RV 00
OP/LTDA	Ma. Alfarador R
Actualizado	Dibujó
FUENTE EEBB CS 52-3	
SE 7043	



SE 7046	
ELEMENTOS PREFORMADOS DE LA SUBESTACION DE PEDESTAL	
FUENTE EEBB CS 52-1	
Actualizado	Dibujó
OP/LTDA	Ma. Alfarador R
RV 00	RV 00
Fecha	09-09-05
Revisión	
Revisó	Enleir
Dirección	Topma
Aprobó	Enleir
Fecha	09-09-05
Revisión	
Dibujó	RV 00
Ma. Alfarador R	RV 00
OP/LTDA	Ma. Alfarador R
Actualizado	Dibujó
FUENTE EEBB CS 52-1	
SE 7046	



CONSORCIO APROING

OBJETO: "CONSTRUCCION Y AMPLIACION DE LA PLANTA DE TRATAMIENTO DE AGUA POTABLE Y TANQUE DE ALMACENAMIENTO DEL SISTEMA DE ACUEDUCTO EN EL MUNICIPIO DE ARAUCUQUITA, DEPARTAMENTO DE ARAUCA"

ESCALA: 1\_200

CONTIENE: DETALLES CONSTRUCCION SUBESTACION TIPO PEDESTAL SEGUN (OR) ENELAR ESP

ING ELECTRICISTA JOSE HENRY DUCQUE REINOSA

INTERVENTORIA: RICARDO COGOLLO PONCE

ING. RICARDO COGOLLO PONCE

R/L CONSORCIO ARAUCUQUITA-16

Vo Bo: \_\_\_\_\_

Vo Bo: \_\_\_\_\_

ING. GILBERTO PEREZ PARRA

R/L CONSORCIO APROING

SUPERVISOR FINDETER

FECHA: ENERO DE 2017