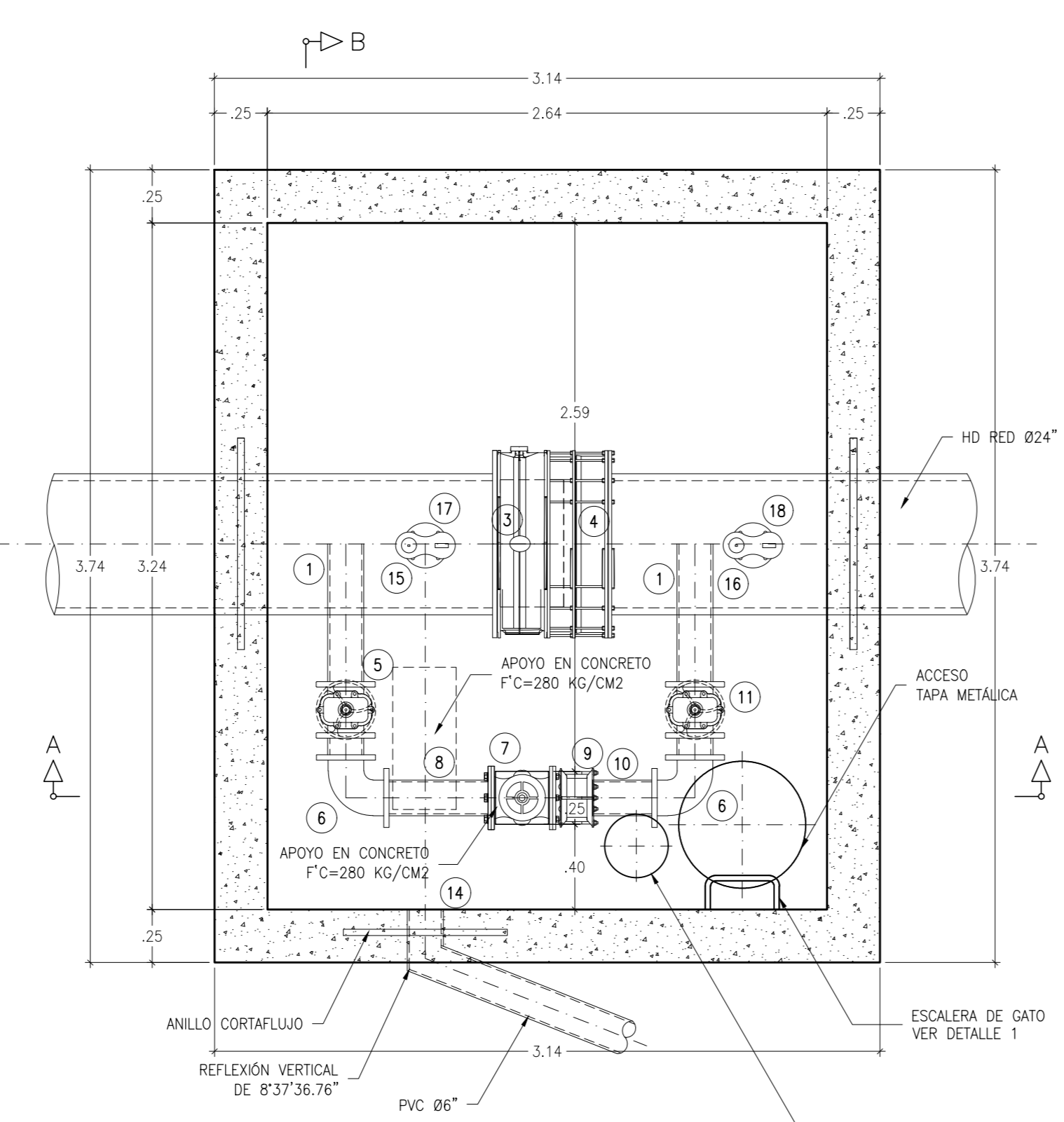
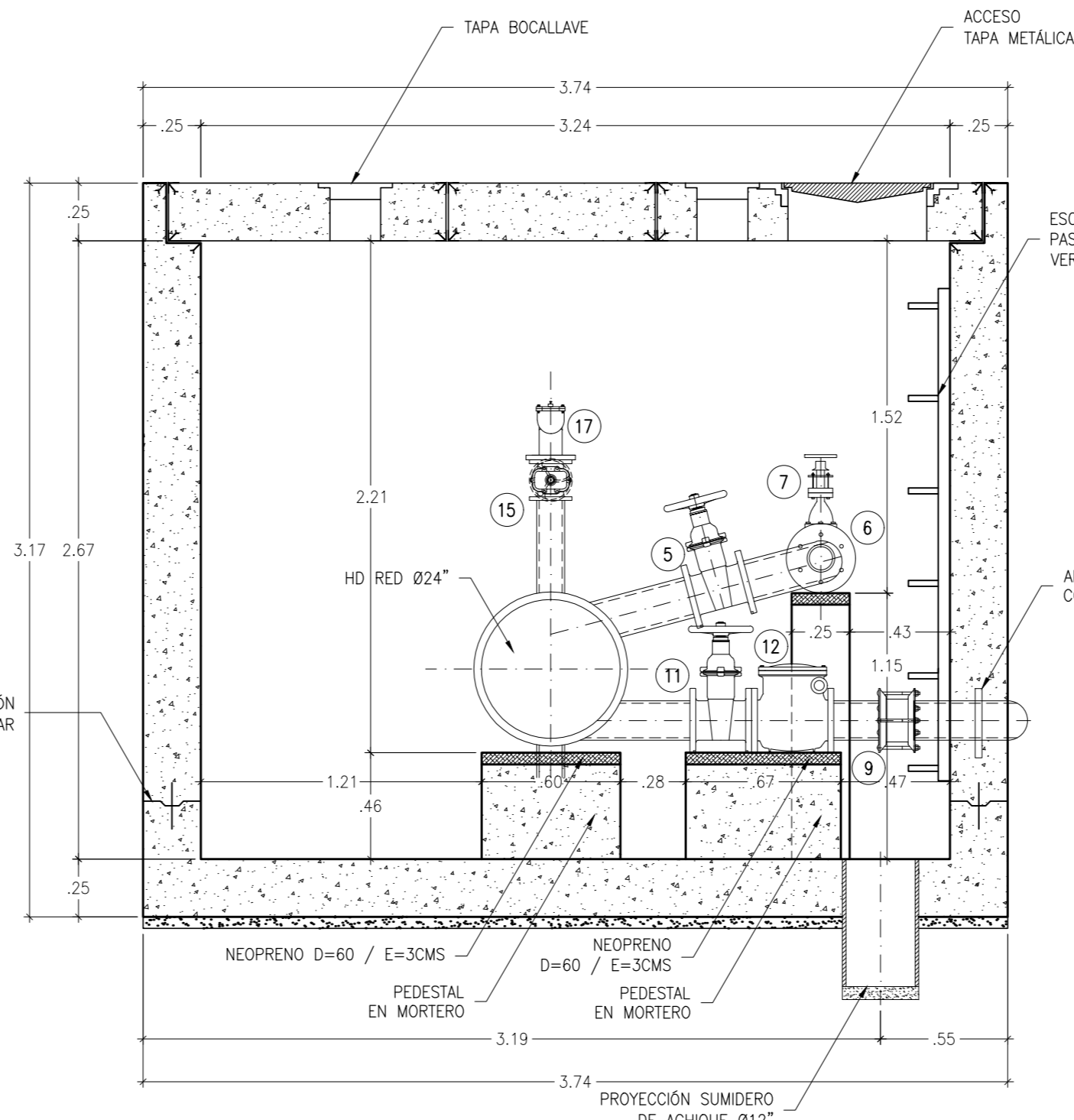


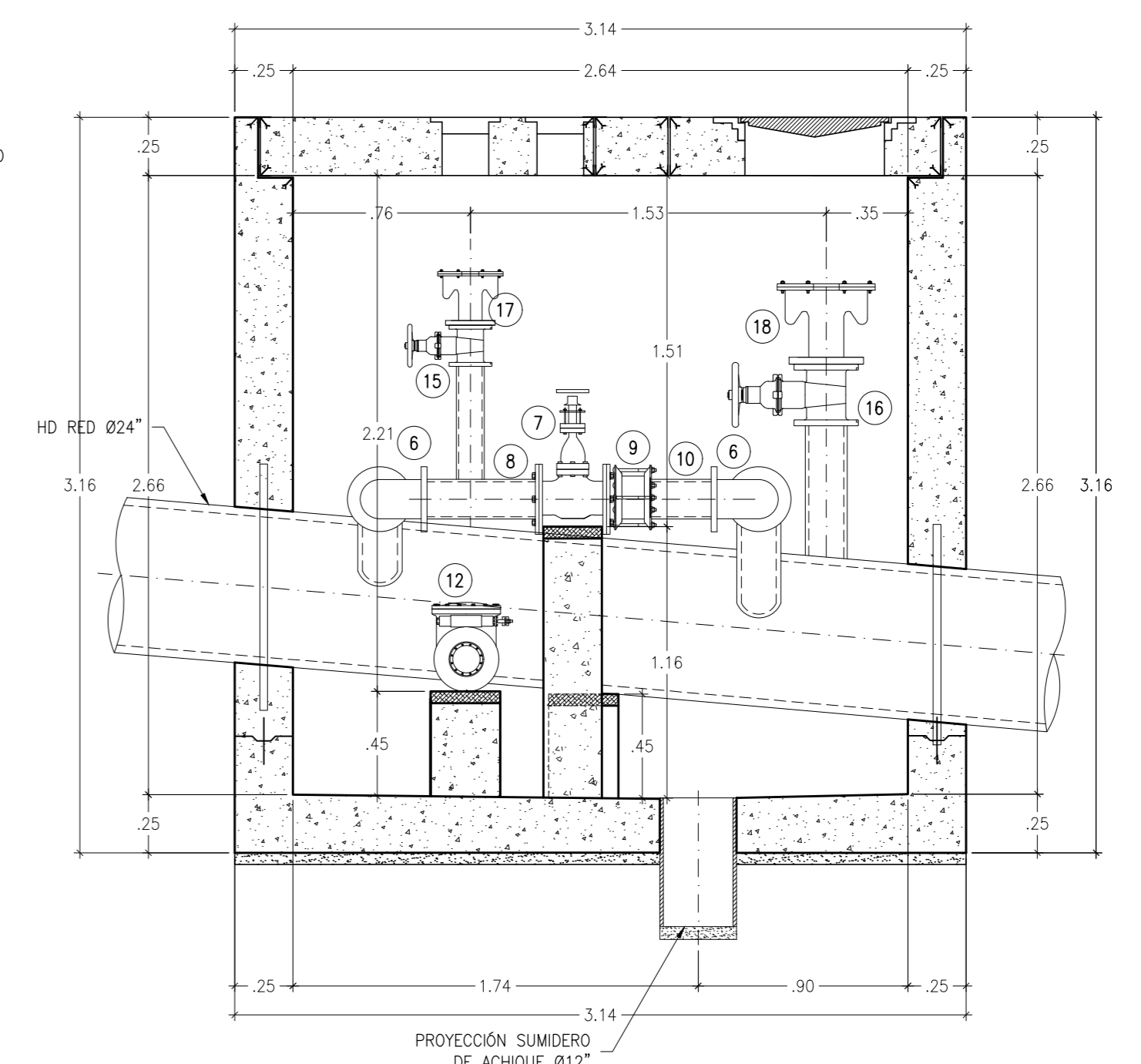
Válvula Mariposa 24" By-pass 8"
Planta
Escala 1 : 25



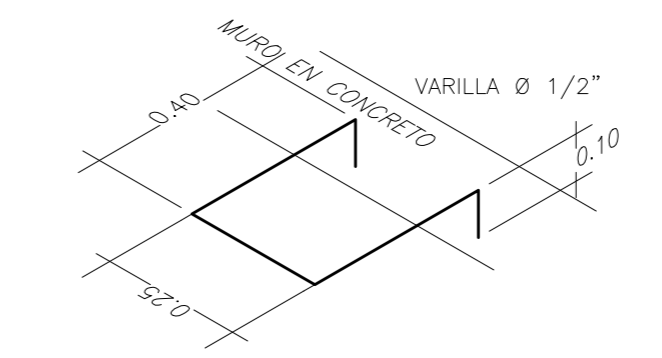
Válvula Mariposa 24" By-pass 8"
Planta
Escala 1 : 25



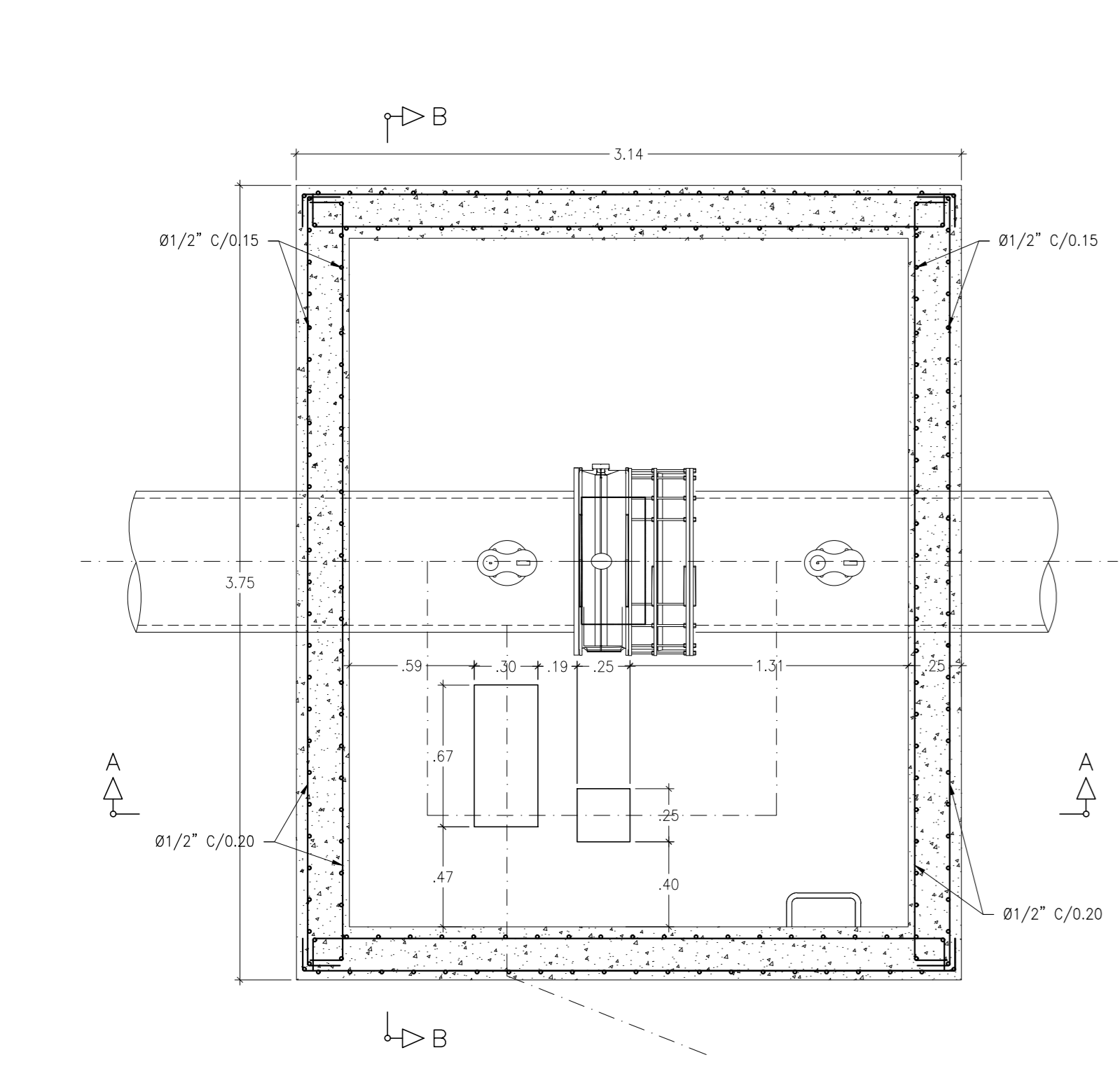
Válvula Mariposa 24" By-pass 8"
Corte B-B
Escala 1 : 25



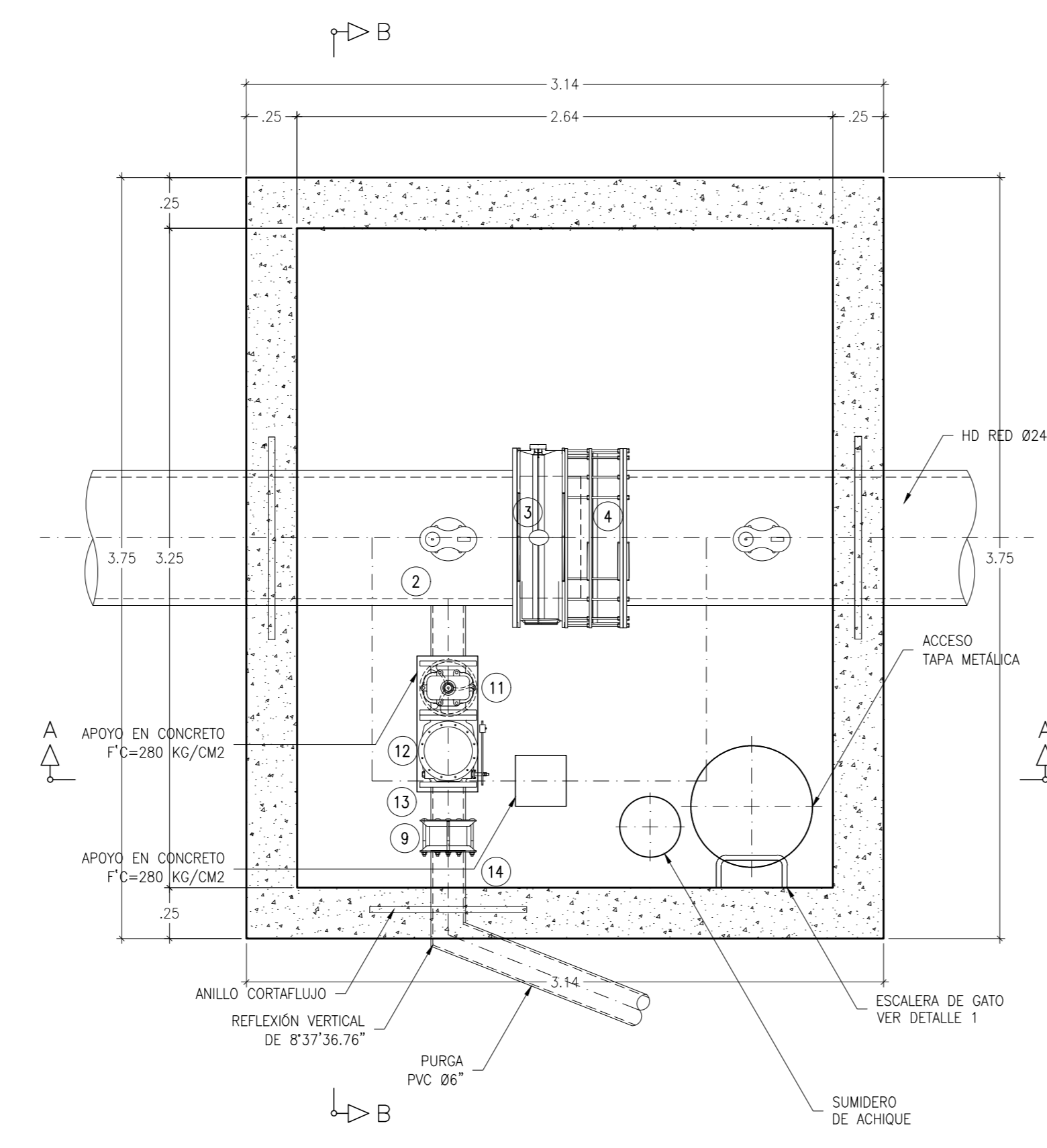
Válvula Mariposa 24" By-pass 8"
Corte A-A
Escala 1 : 25



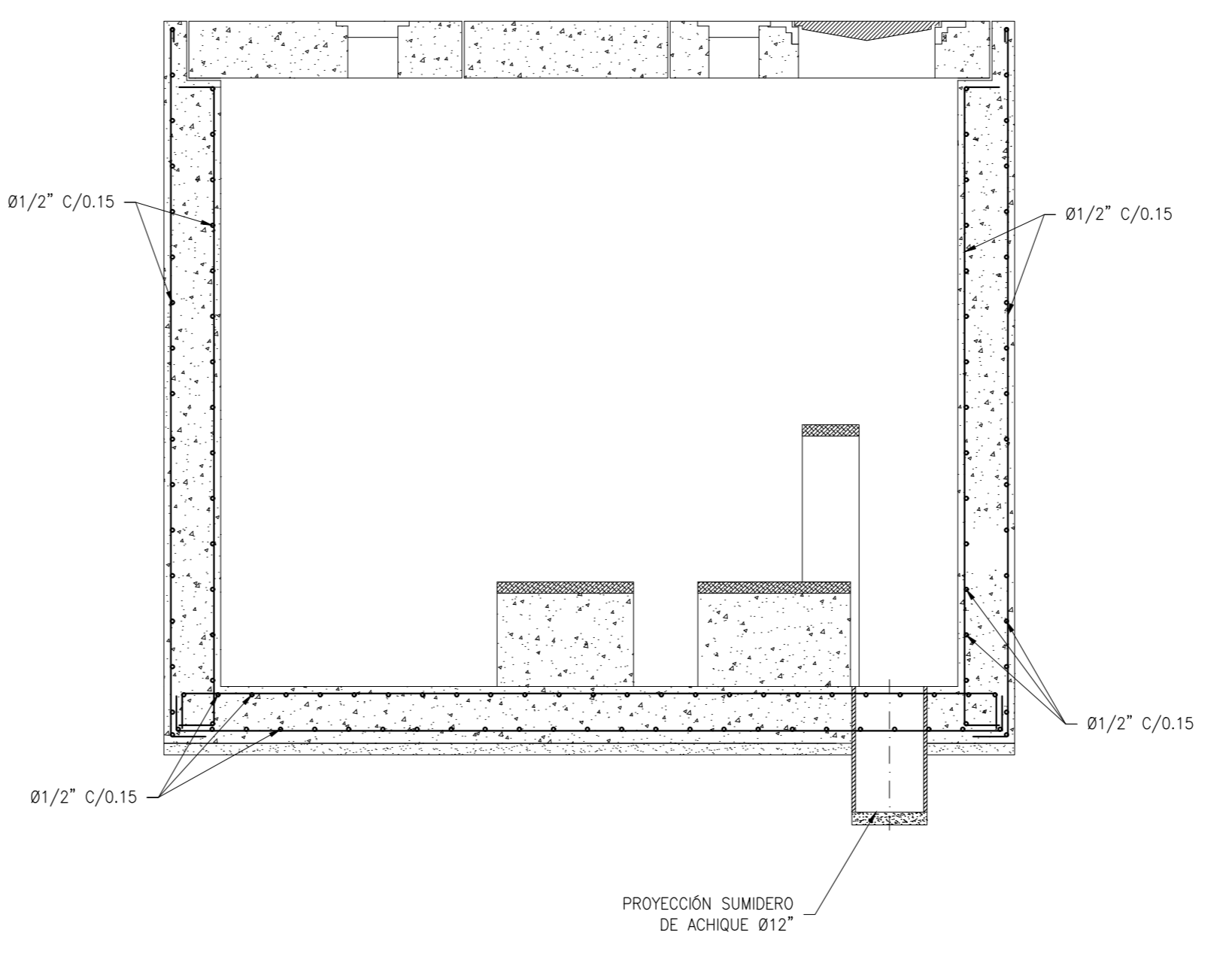
Escalera
Detalle 1
Sin Escalera



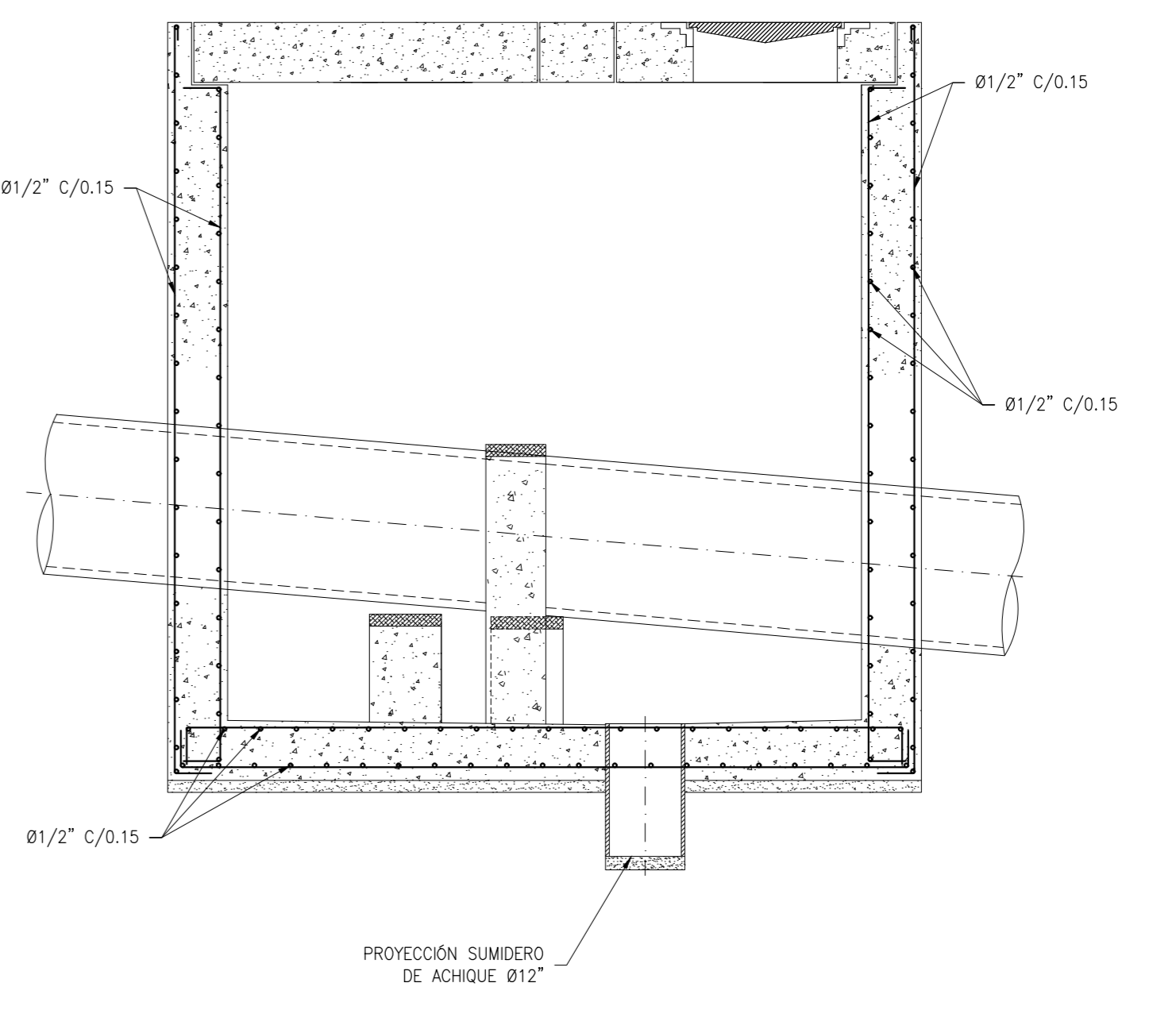
Válvula Mariposa 24" By-pass 8"
Planta - Refuerzos
Escala 1 : 25



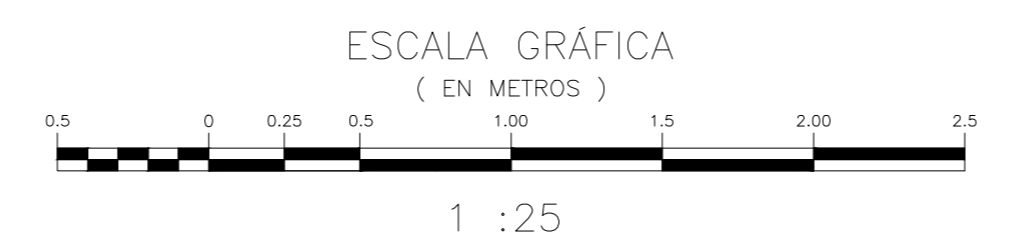
Válvula Mariposa 24" By-pass 8"
Planta
Escala 1 : 25



Válvula Mariposa 24" By-pass 8"
Corte B-B - Refuerzos
Escala 1 : 25



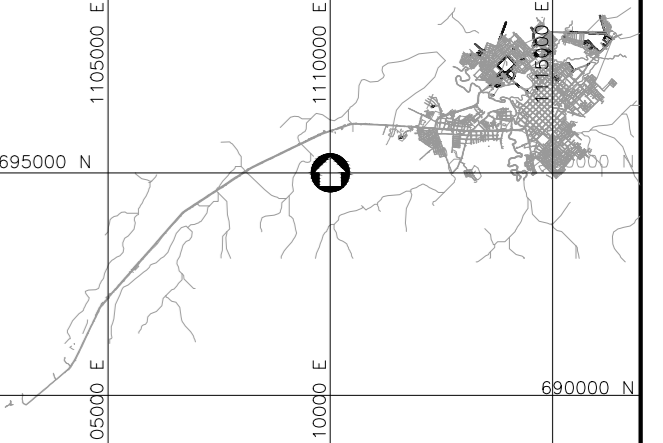
Válvula Mariposa 24" By-pass 8"
Corte A-A - Refuerzos
Escala 1 : 25



- NOTAS GENERALES:
- Las coordenadas y las cotas del proyecto, corresponden al sistema de referencia MAGNA SIRGAS DEL IGAC, y el sistema de proyección utilizado es MAGNA COLOMBIA DESTE.
 - El levantamiento topográfico se realizó en Abril de 2013.
 - Las dimensiones están dadas en metros con excepción donde se indique otra unidad.
 - Este plano corresponde a las plantas cortas y detalles válvulas de guarda y de seccionamiento I del municipio de Pitalito, Departamento de Huila.
 - Para el presente proyecto se realizaron 2 placas de amore para la georreferenciación la cual se indica en este plano y se identifica como GPS-PT-1 y PT-41551001.
 - La red recomendada corresponde a las nuevas Urbanizaciones que contempla el Plan Parcial (Zonas de Expansión) del municipio, sin embargo su disposición depende de la organización final de las manzanas.
 - Este plano fue elaborado en medio magnético, no puede ser alterado físicamente y si se requiere de algún cambio, este debe ser previamente comunicado al consultor. El consultor no se hace responsable de los cambios que se realicen.
 - Los polígonos que no contengan identificación especial de uso corresponden a viviendas.

N°	Accesorios	Cantidad	Díámetro (pulg)
1	Derivación 24" Eb X El X (1) Espiga 6" Radial Eb Y Salida Tangencial Eb 6" Y Salida 8" Eb	1	24 x 6 (2)-4(1)
2	Tee 24" Eb X El Con Derivación Radial 8" Eb Y Salida 8" Eb	1	36 x 6(2)
3	Válvula De Mariposa Eb Xeb	1	36
4	Unión Desmontaje Tipo Dresser	1	36
5	Válvula De Compuerto Sello De Bronce Ebxb	2	6
6	Codo 90° Eb X Eb	2	6
7	Válvula De Globo Ebxb	1	6
8	Niple Eb=eb L=0.45m	1	6
9	Unión Desmontaje Tipo Dresser	2	6
10	Niple Eb=eb L=0.27 M	1	6
11	Válvula De Compuerto Sello Elástico Ebxb	2	6
12	Válvula De Cheque Ebxb	1	6
13	Niple El=eb L=0.25 M	1	6
14	Pasamuro El=el L=0.50 Z=0.27	1	6
15	Válvula De Compuerto Sello De Bronce Bxb	1	4
16	Válvula De Compuerto Sello De Bronce Bxb	1	6
17	Válvula De Aire Bobie Acción Eb	1	4
18	Válvula De Aire Bobie Acción Eb	1	6

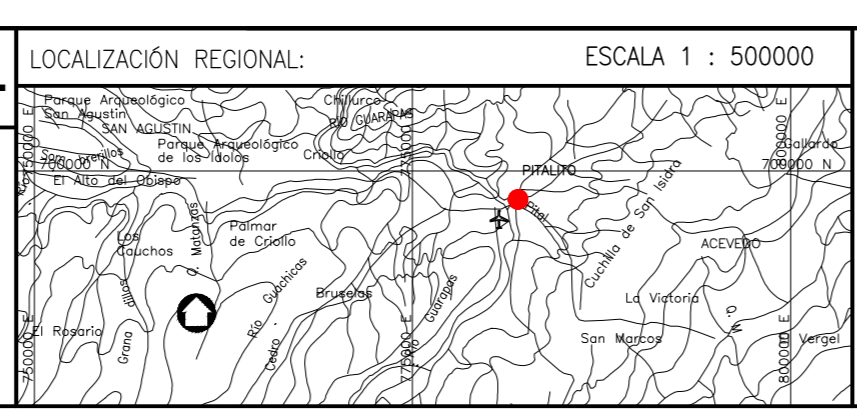
LOCALIZACIÓN GENERAL
ESCALA 1:170000



Consorcio Aguas del Huila
CONTRATO 212 DE 2012
COORDINADOR TÉCNICO: Nombre: Ing. José Vergara Mendoza M.P. No. 13202-09648 BLV
REPRESENTANTE LEGAL O PROPIETARIO: Nombre: Ing. José Vergara Mendoza M.P. No. 13202-09648 BLV

CONSORCIO INTERVENTORIA AGUAS DEL HUILA
CONTRATO 085 DE 2013
REVISIÓN Y APROBACIÓN
DIRECTOR INTERVENTORIA: Nombre: Ing. Mercedes Martín Rodríguez M.P. No. 20202-80313 CMO

AGUAS DEL HUILA S.A. E.S.P.
LOCALIZACIÓN REGIONAL: ESCALA 1 : 500000
PLACAS DE AMARRE: GPS-PT-1
NORTE: 696305.42
ESTE: 1112599.31
COTA: 1277.02
PT-41551001
NORTE: 696381.36
ESTE: 1112741.45
COTA: 1276.88
MAGNA-SIRGAS



OBSERVACIONES		
FECHA	MODIFICACIÓN	RESPONSABLE

AGUAS DEL HUILA S.A. E.S.P.
SUBGERENCIA TÉCNICA Y OPERATIVA
PLANO DE DISEÑO DE ACUEDUCTO FASE II

OBJETO: ELABORACIÓN DE ESTUDIOS Y DISEÑOS DE LOS SISTEMAS DE AGUA POTABLE Y ALCANTARILLADO DE LAS ZONAS URBANAS QUE FUEREN NECESARIOS DEL MUNICIPIO DE PITALITO, DEPARTAMENTO DEL HUILA.
CONTIENE: PLANTAS CORTES Y DETALLES VÁLVULAS DE GUARDA Y DE SECCIONAMIENTO
ESCALA: INDICADAS
NOMBRE DEL ARCHIVO: HUI-PIT-DIS-ACU-VSC-01-01.dwg

MUNICIPIO: PITALITO
CODIGO: HUI-PIT-DIS-ACU-VSC-01
FECHA: OCTUBRE DE 2016
PLANO No. 56 DE 58