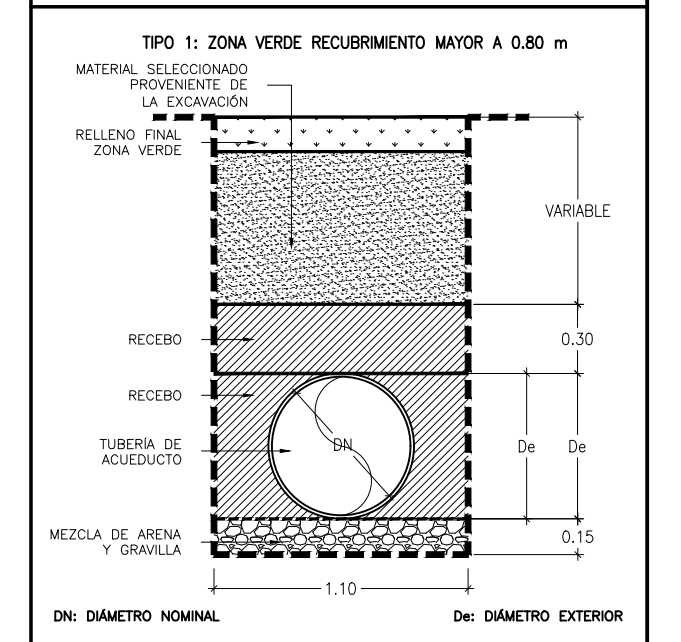
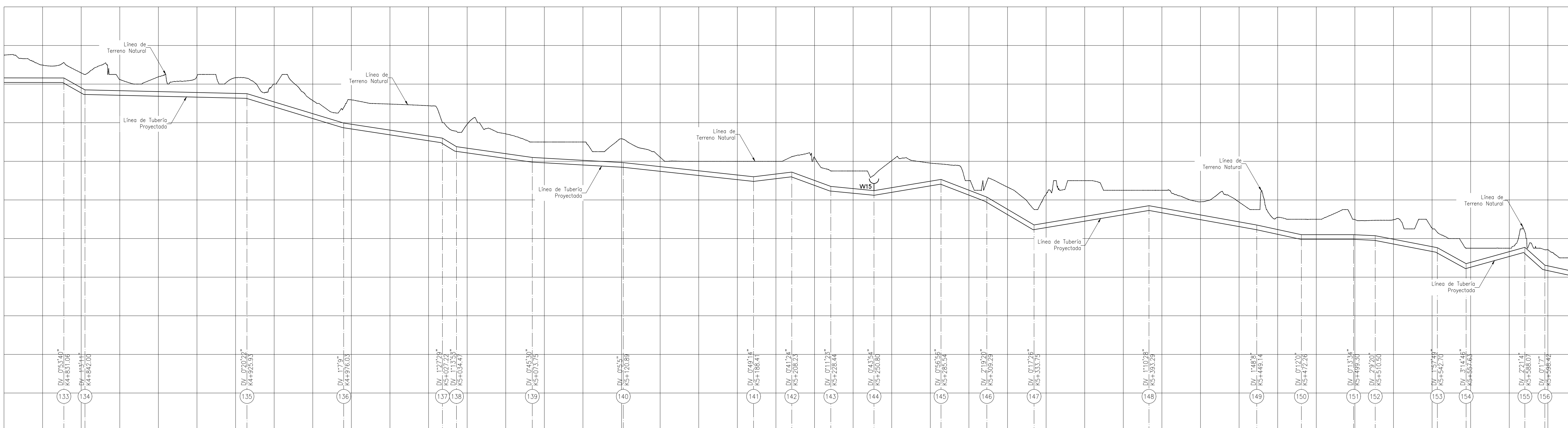


CONVENCIONES

- Línea Existente
- - - Línea Proyectada
- ⊥ Cámara de Quiebre
- ∇ Válvula de Ventosa Proyectada
- ∇ Válvula de Purga Proyectada
- ⊗ Cerramiento en Cerca
- Línea de Paramento (manzana)
- - - Vías Públicas en Asfalto
- - - Vías Públicas en Concreto
- - - Vías Públicas en Tierra
- ⊕ Placa de Amarre
- ⊕ Arbol o Vegetación
- ⊕ Borde Quebrada o Río
- ⊕ Norte Magnético (gpc)
- ⊕ Deflexión Horizontal (dh)
- ⊕ Abscisado
- ⊕ Deflexión Vertical (dv)
- ⊕ Abscisado

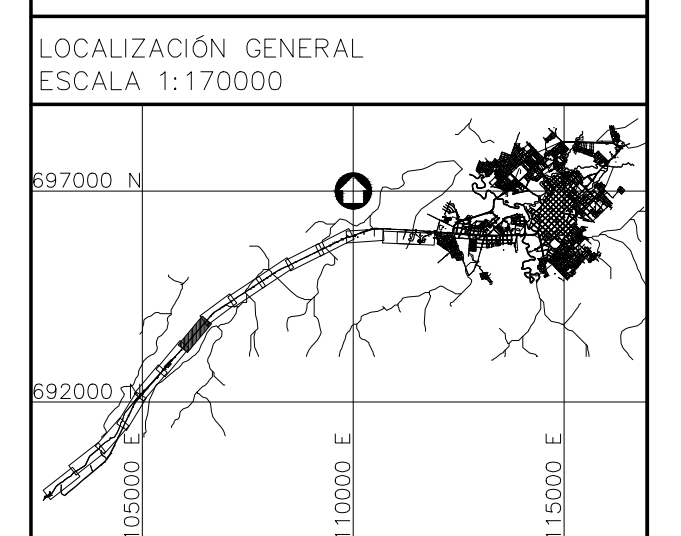
NOTAS GENERALES:

1. Las coordenadas y las cotas del proyecto, corresponden al sistema de referencia MAGNA SIRGAS DEL IGAC, y el sistema de proyección utilizado es MAGNA COLOMBIA GESTE.
2. El levantamiento topográfico se realizó en Abril de 2013.
3. Las dimensiones están dadas en metros con excepción donde se indique otra unidad.
4. Este plano corresponde a la Línea de Aducción del municipio de Pitalito, Departamento de Huila.
5. Para el presente proyecto se realizaron 2 placas de amarre para la georreferenciación la cual se indica en este plano y se identifican como GPS-PT-1 y PT-41551001.
6. La red recomendada corresponde a las nuevas urbanizaciones que contemplan el Plan Parcial (Zonas de Expansión) del municipio, sin embargo su disposición depende de la organización final de las manzanas.
7. Este plano fue elaborado en medio magnético, no puede ser alterado físicamente y si se requiere de algún cambio, este debe ser previamente comunicado al consultor. El consultor no se hace responsable de los cambios que se realicen.
8. Los polígonos que no contengan identificación especial de uso corresponden a viviendas.
9. El abcisado de las deflexiones horizontales (DH) corresponde a la distancia horizontal, y el abcisado de las deflexiones verticales (DV) representa la distancia inclinada en el presente plano.
10. Todas las deflexiones mostradas en planta son deflexiones horizontales y todas las deflexiones mostradas en el perfil son deflexiones verticales.
11. La descripción de de los D.H y D.V junto con el detalle de accesorios se encuentra en el plano HUI-PIT-DIS-ACU-LA-17.



CIMENTACIÓN TIPO I ESCALA 1 : 30

Cota de Terreno	M.s.n.m	1327.50	1326.08	1326.58	1326.24	1326.37	1326.41	1326.33	1326.00	1325.15	1325.18	1324.96	1324.88	1324.82	1324.42	1323.00	1322.00	1322.00	1322.00	1322.00	1322.00	1321.73	1321.26	1321.87	1321.15	1320.50	1320.50	1319.90	1319.89	1319.10	1319.00	1318.88	1318.98	1318.94	1318.68	1318	1318.38							
Abcisado	K + M	4+800	4+820	4+840	4+860	4+880	4+900	4+920	4+940	4+960	4+980	5+000	5+020	5+040	5+060	5+080	5+100	5+120	5+140	5+160	5+180	5+200	5+220	5+240	5+260	5+280	5+300	5+320	5+340	5+360	5+380	5+400	5+420	5+440	5+460	5+480	5+500	5+520	5+540	5+560	5+580	5+600		
Cota Boteo	M.s.n.m	1327.12	1327.12	1326.87	1326.28	1325	1324	1323	1323.19	1322.4	1322.4	1322.4	1322.4	1322.4	1322.4	1322.4	1322.4	1322.4	1322.4	1322.4	1322.4	1322.4	1322.4	1322.4	1322.4	1322.4	1322.4	1322.4	1322.4	1322.4	1322.4	1322.4	1322.4	1322.4	1322.4	1322.4	1322.4	1322.4	1322.4	1322.4	1322.4	1322.4	1322.4	
Pendiente	%	0.01	2.27	0.71	1326.87	1326.28	1325	1324	1323	1323.19	1322.4	1322.4	1322.4	1322.4	1322.4	1322.4	1322.4	1322.4	1322.4	1322.4	1322.4	1322.4	1322.4	1322.4	1322.4	1322.4	1322.4	1322.4	1322.4	1322.4	1322.4	1322.4	1322.4	1322.4	1322.4	1322.4	1322.4	1322.4	1322.4	1322.4	1322.4	1322.4	1322.4	1322.4
Longitud	M	38.65	10.94	83.93	50.12	51.2	7.25	39.3	47.13	67.53	19.82	20.23	22.36	34.74	23.77	24.49	59.54	55.86	23.12	27.04	11.21	32.2	14.95	30.44	10.38																			
Tipo de Material		Hd																																										
Dámetro Nominal	Mm/in	600 Mm-a 24"																																										
Tipo de Terreno		Zona Verde																																										
Tipo de Cimentación		Tipo I																																										



LOCALIZACIÓN GENERAL ESCALA 1:170000

Consorcio Aguas del Huila
 CONTRATO 212 DE 2012
 COORDINADOR TÉCNICO: Nombre: Ing. José Veiga Mendez M.P. No. 13202-09488 BIV
 REPRESENTANTE LEGAL O PROPIETARIO: Nombre: Ing. José Veiga Mendez M.P. No. 13202-09488 BIV

CONSORCIO INTERVENTORIA AGUAS DEL HUILA
 CONTRATO 055 DE 2013
 REVISIÓN Y APROBACIÓN
 DIRECTOR INTERVENTORIA: Nombre: Ing. Mercedes María Rodríguez M.P. No. 25302-80315 OAD

AGUAS DEL HUILA S.A. E.S.P.
 LOCALIZACIÓN REGIONAL ESCALA 1 : 500000
 PLACAS DE AMARRE GPS-PT-1 NORTE: 696305.42 ESTE: 1112599.31 COTA: 1277.02 PT-41551001 NORTE: 696381.36 ESTE: 1112741.45 COTA: 1276.88 MAGNA-SIRGAS

FECHA MODIFICACION RESPONSABLE

AGUAS DEL HUILA S.A. E.S.P.
 SUBGERENCIA TÉCNICA Y OPERATIVA
 PLANO DEFINITIVO DISEÑO DE ACUEDUCTO - FASE II

OBJETO: ELABORACIÓN DE ESTUDIOS Y DISEÑOS DE LOS SISTEMAS DE AGUA POTABLE Y ALCANTARILLADO DE LAS ZONAS URBANAS QUE FUEREN NECESARIOS DEL MUNICIPIO DE PITALITO, DEPARTAMENTO DEL HUILA.
 CONTIENE: PLANTA PERFIL LINEA DE ADUCCIÓN k4+800.00-k5+600.00
 ESCALA: H=1:1000 V=1:100 NOMBRE DEL ARCHIVO: HUI-PIT-DIS-ACU-LA-01-15.dwg

MUNICIPIO: PITALITO
 CÓDIGO: HUI-PIT-DIS-ACU-LA-07
 FECHA: OCTUBRE DE 2016 PLANO No. 43 DE 58