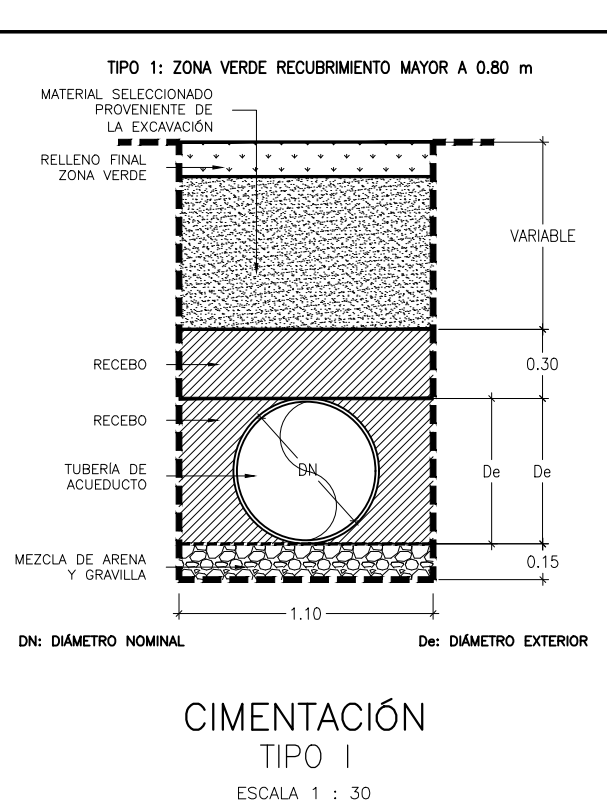
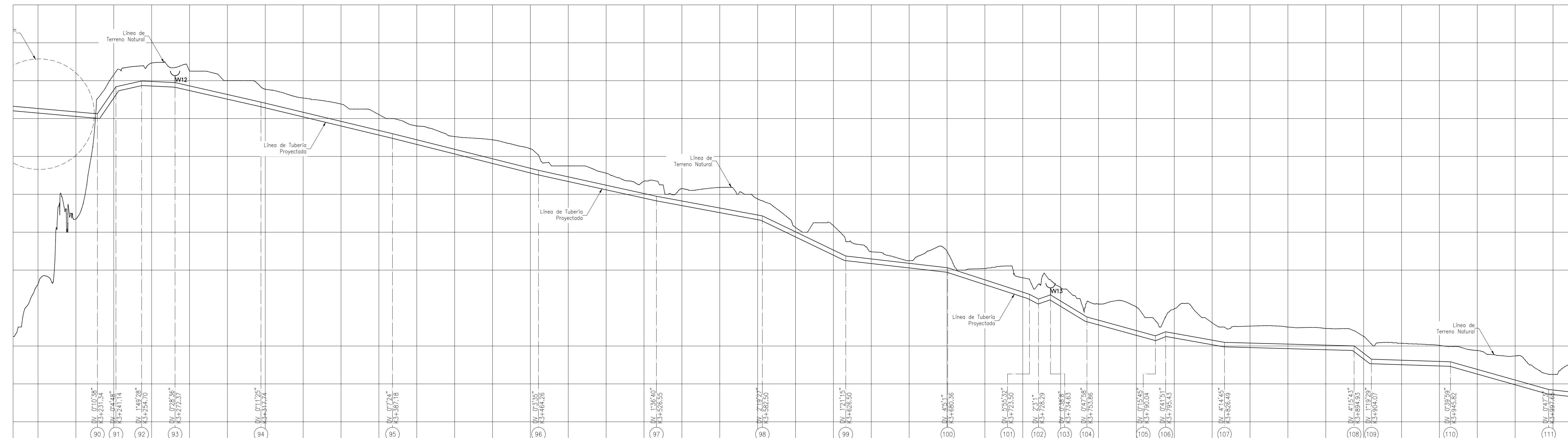


- ### CONVENCIONES
- Línea Existente
 - - - Línea Projectada
 - ⊥ Cámara de Quiebre
 - ∇ Válvula de Ventosa Projectada
 - ∇ Válvula de Purga Projectada
 - X — Cerramiento en Cerca
 - Línea de Paramento (manzana)
 - - - Vías Públicas en Asfalto
 - - - Vías Públicas en Concreto
 - - - Vías Públicas en Tierra
 - Placa de Amarre
 - ⊕ Arbol o Vegetación
 - Borde Quebrada o Río
 - ⊕ Norte Magnético (gpc)
 - (25) Deflexión Horizontal (dh) Abscisado
 - (2) Deflexión Vertical (dv) Abscisado

- ### NOTAS GENERALES:
1. Las coordenadas y las cotas del proyecto, corresponden al sistema de referencia MAGNA SIRGAS DEL IGAC, y el sistema de proyección utilizado es MAGNA COLOMBIA GUSTE.
 2. El levantamiento topográfico se realizó en Abril de 2013.
 3. Las dimensiones están dadas en metros con excepción donde se indique otra unidad.
 4. Este plano corresponde a la Línea de Aducción del municipio de Pitalito, Departamento de Huila.
 5. Para el presente proyecto se realizaron 2 placas de amarre para la georreferenciación la cual se indica en este plano y se identifican como GPS-PIT-1 y PIT-41551001.
 6. La red recomendada corresponde a las nuevas Urbanizaciones que contemplan el Plan Parcial (Zonas de Expansión) del municipio, sin embargo su disposición depende de la organización final de las manzanas.
 7. Este plano fue elaborado en medio magnético, no puede ser alterado físicamente y si se requiere de algún cambio, este debe ser previamente comunicado al consultor. El consultor no se hace responsable de los cambios que se realicen.
 8. Los polígonos que no contengan identificación especial de uso corresponden a viviendas.
 9. El abscisado de las deflexiones horizontales (DH) corresponde a la distancia horizontal, y el abscisado de las deflexiones verticales (DV) representa la distancia inclinada en el presente plano.
 10. Todas las deflexiones mostradas en planta son deflexiones horizontales y todas las deflexiones mostradas en el perfil son deflexiones verticales.
 11. La descripción de de los D.H y D.V junto con el despiece de accesorios se encuentra en el plano HUI-PIT-DIS-ACU-LA-17.



Cota de Terreno	M.s.n.m	1343.35	1341.26	1344.71	1350.31	1352.93	1352.51	1352.00	1351.55	1351.08	1350.76	1350.21	1349.61	1349.05	1348.88	1348.41	1347.50	1347.12	1346.70	1346.30	1346.36	1345.76	1344.25	1344.34	1342.97	1342.50	1342.50	1341.60	1341.09	1340.21	1340.05	1339.42	1339.05	1338.50	1338.03	1337.76	1337.47	1336.50									
Abscisado	K + M	3+200	3+220	3+240	3+260	3+280	3+300	3+320	3+340	3+360	3+380	3+400	3+420	3+440	3+460	3+480	3+500	3+520	3+540	3+560	3+580	3+600	3+620	3+640	3+660	3+680	3+700	3+720	3+740	3+760	3+780	3+800	3+820	3+840	3+860	3+880	3+900	3+920	3+940	3+960	3+980	4+000					
Cota Boteo	M.s.n.m	1351.62	1351.62	1351.08	1351.79	1352.69	1351.82	1349.91	1348.05	1346.68	1345.5	1343.34	1342.88	1341.15	1339.42	1339.48	1338.78	1338.08	1337.96																												
Pendiente	%	0	5.56	5.25	5.1	1.92	2.42	2.75	2.1	4.91	0.85	3.22	1341.15	1341	1340.31	1339.42	1339.48	1338.78	1338.08	1337.96																											
Longitud	M	62.26	9.82	13.57	17.7	45.37	69.47	77.1	62.3	55.96	44.05	53.87	43.16	482.634	19.24	36.19	31.06	68.45	41.74	51.85																											
Tipo de Material		Hd																																													
Dámetro Nominal	Mm/in	600 Mm-e 24"																																													
Tipo de Terreno		Zona Verde																																													
Tipo de Cimentación		Tipo I																																													



Consorcio Aguas del Huila
CONTRATO 212 DE 2012

COORDINADOR TÉCNICO:
Nombre: Ing. José Veiga Mendoza
M.P. No. 13202-09648 BLV

REPRESENTANTE LEGAL O PROPIETARIO:
Nombre: Ing. José Veiga Mendoza
M.P. No. 13202-09648 BLV

CONSORCIO INTERVENTORIA AGUAS DEL HUILA
CONTRATO 055 DE 2013

REVISIÓN Y APROBACIÓN

DIRECTOR INTERVENTORIA:
Nombre: Ing. Mercedes María Baháquez
M.P. No. 25202-80315 OAD

AGUAS DEL HUILA S.A. E.S.P.

LOCALIZACIÓN REGIONAL: ESCALA 1 : 500000

PLACAS DE AMARRE
GPS-PIT-1
NORTE: 696305.42
ESTE: 1112599.31
COTA: 1277.02
PT-41551001
NORTE: 696381.36
ESTE: 1112241.45
COTA: 1276.88
MAGNA-SIRGAS

FECHA: _____

MODIFICACIÓN: _____

RESPONSABLE: _____

AGUAS DEL HUILA S.A. E.S.P.
SUBGERENCIA TÉCNICA Y OPERATIVA

PLANO DEFINITIVO DISEÑO DE ACUEDUCTO - FASE II

OBJETO: ELABORACIÓN DE ESTUDIOS Y DISEÑOS DE LOS SISTEMAS DE AGUA POTABLE Y ALCANTARILLADO DE LAS ZONAS URBANAS QUE FUEREN NECESARIOS DEL MUNICIPIO DE PITALITO, DEPARTAMENTO DEL HUILA.

CONTIENE: **PLANTA PERFIL LÍNEA DE ADUCCIÓN**
k3+200.00-k4+000.00

ESCALA: H=1:1000 V=1:100

NOMBRE DEL ARCHIVO: HUI-PIT-DIS-ACU-LA-01-15.dwg

MUNICIPIO: **PITALITO**

CÓDIGO: HUI-PIT-DIS-ACU-LA-05

FECHA: **OCTUBRE DE 2016**

PLANO No. **41 DE 58**