

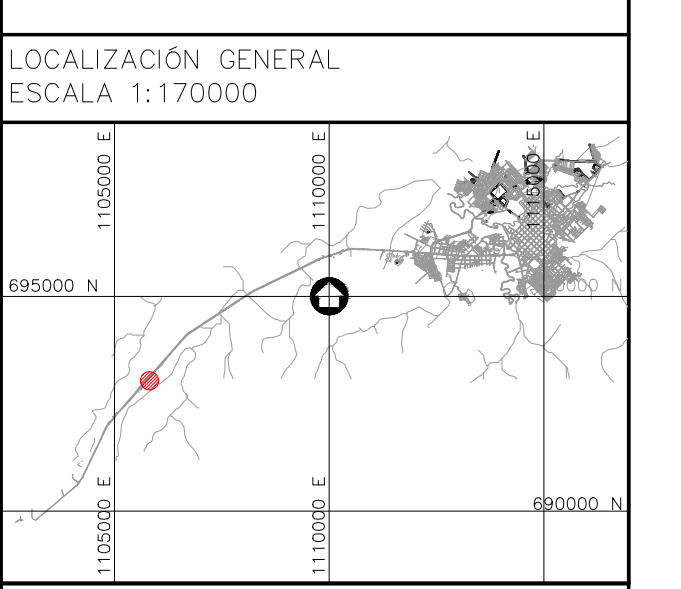
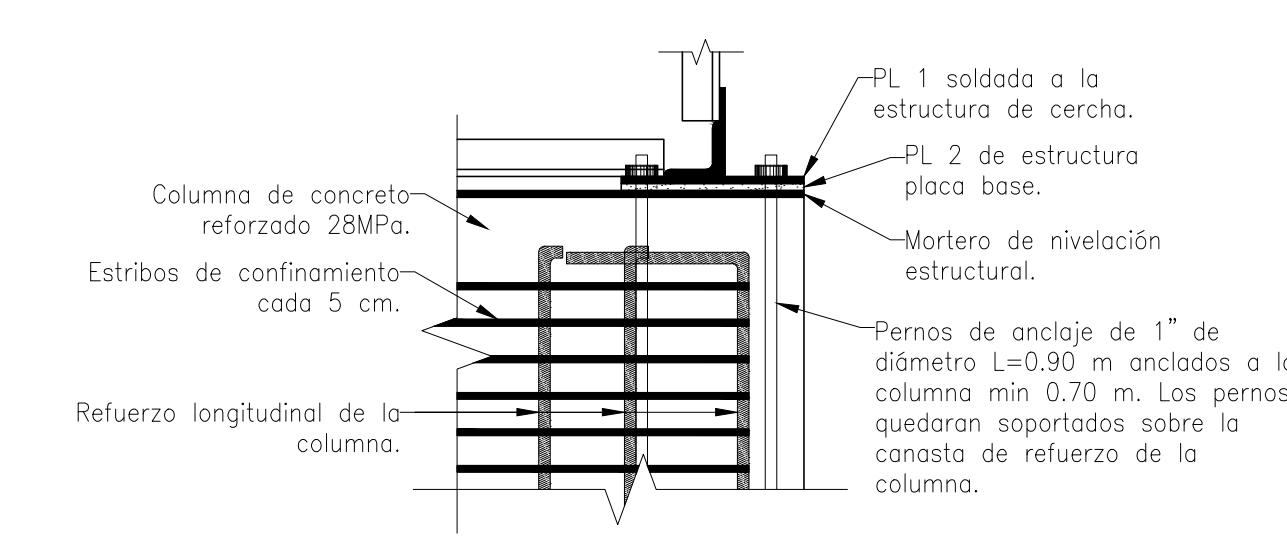
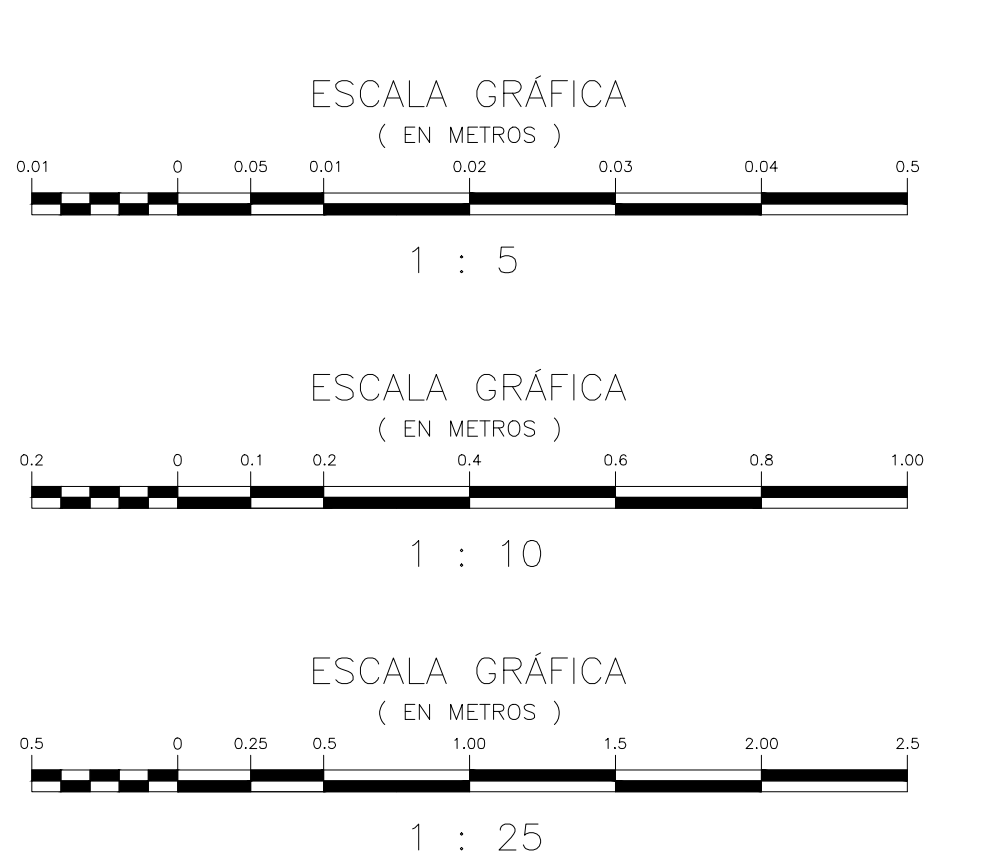
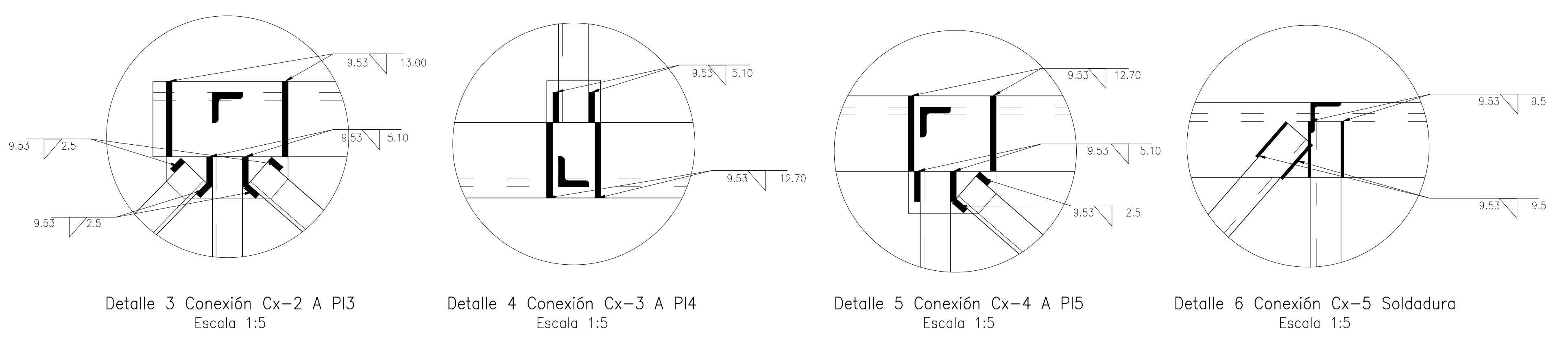
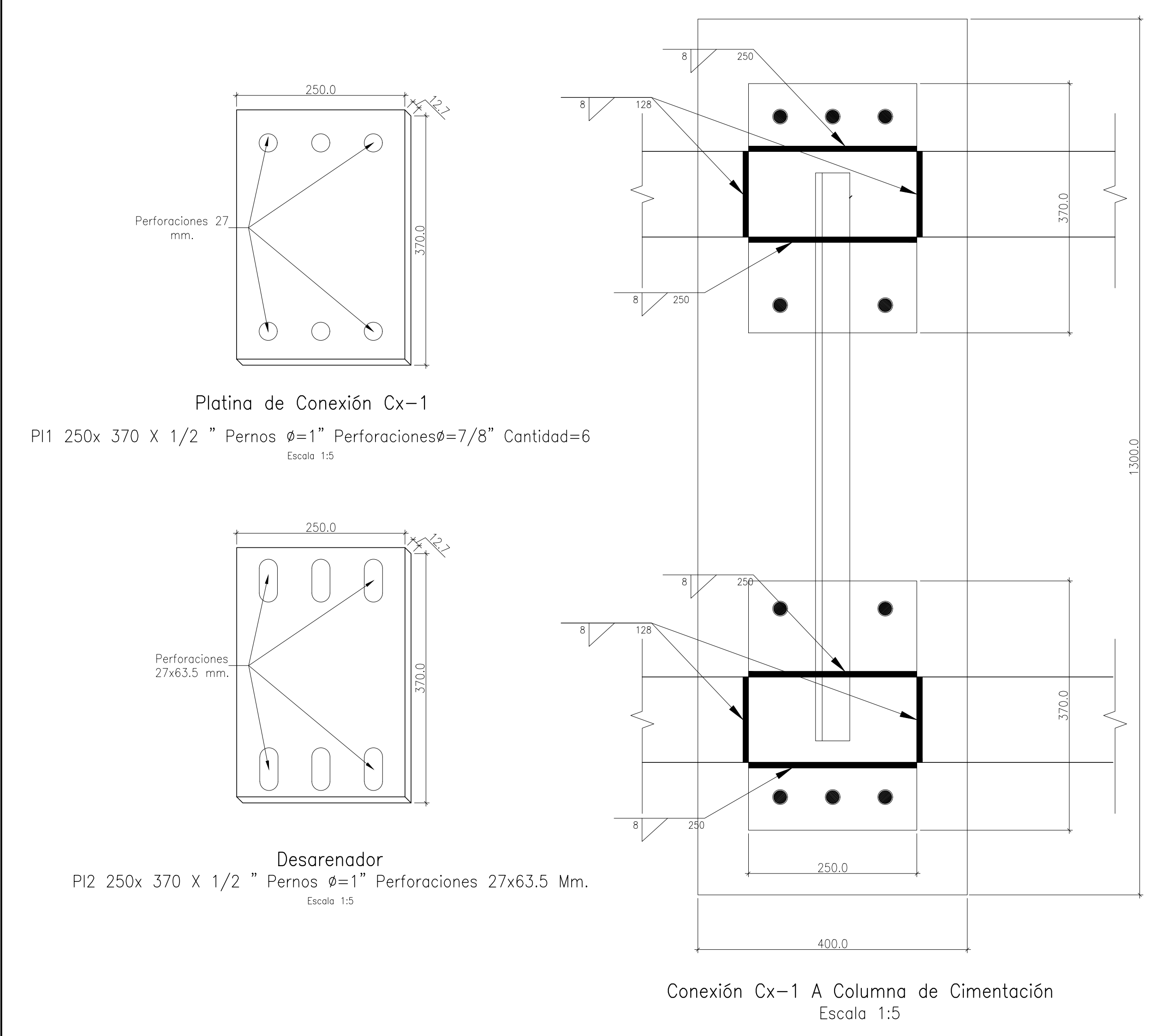
CONVERSIONES

- Árbol o Vegetación
- Poste de energía Eléctrica
- Cerramiento en Cerco
- Curva de Nivel del Terreno
- Línea de Paramento (Manzana)
- Vías Públicas en Asfalto
- Vías Públicas en Concreto
- Vías Públicas en Tierra
- Norte Magnético (IGAC)
- Borde de Quebrada o Río
- Red Existente

NOTAS GENERALES:

- Las coordenadas y los cotas del proyecto, corresponden al sistema de referencia MAGNA SIRGAS DEL IGAC, y el sistema de proyección utilizado es MAGNA COLOMBIA OESTE.
- El levantamiento topográfico se realizó en Abril de 2013.
- Las dimensiones están dadas en metros con excepción donde se indique otro unidad.
- Este plano corresponde a diseño estructural viaducto 60m municipio de pitalito, Departamento de Huila.
- Para el presente proyecto se realizaron 2 placas de amarre para la georreferenciación la cual se indica en este plano y se identifican como GPS-PIT-1 y PT-41551001.
- La red recomendada corresponde a las nuevas Urbanizaciones que contempla el Plan Parcial (Zonas de Expansión) del municipio; sin embargo su disposición depende de la organización final de las manzanas.
- Este plano fue elaborado en medio magnético, no puede ser alterado físicamente y si se requiere de algún cambio, este debe ser previamente comunicado al consultor. El consultor no se hace responsable de los cambios que se realicen.
- Los polígonos que no contengan identificación especial de uso corresponden a viviendas.

PLANOS DE REFERENCIA:
 HUI-PIT-TOP-01-40 : Topografía General.
 HUI-PIT-DIS-ACU-LA-01-17: Línea de Aducción.



 Consorcio Aguas del Huila CONTRATO 212 DE 2012 COORDINADOR TÉCNICO: Ing. José Velasco Mendoza REPRESENTANTE LEGAL O PROPIETARIO: Ing. José Velasco Mendoza	CONSORCIO INTERVENTORÍA AGUAS DEL HUILA CONTRATO 065 DE 2013 REVISIÓN Y APROBACIÓN DIRECTOR INTERVENTORÍA: Ing. Mercedes Martín Rodríguez	 AGUAS DEL HUILA S.A. E.S.P. V.O. Sr. Jaime Augusto Muñoz AGUAS DEL HUILA S.A. E.S.P.	LOCALIZACIÓN REGIONAL ESCALA 1 : 500000 	PLACAS DE AMARRE GPS-PIT-1 NORTE: 696305.42 ESTE: 1112599.31 COTA: 1277.02 PT-41551001 NORTE: 696381.36 ESTE: 1112741.45 COTA: 1276.68 MAGNA-SIRGAS	OBSERVACIONES FECHA: _____ MODIFICACIÓN: _____ RESPONSABLE: _____			 AGUAS DEL HUILA S.A. E.S.P. SUBGERENCIA TÉCNICA Y OPERATIVA OBJETO: ELABORACIÓN DE ESTUDIOS Y DISEÑOS DE LOS SISTEMAS DE AGUA POTABLE Y ALCANTARILLADO DE LAS ZONAS URBANAS QUE FUEREN NECESARIOS DEL MUNICIPIO DE PITALITO, DEPARTAMENTO DEL HUILA. CONTIENE: DISEÑO ESTRUCTURAL VIADUCTO 62.38m MUNICIPIO DE PITALITO ESCALA: INDICADAS NOMBRE DEL ARCHIVO: HUI-PIT-DIS-ACU-VIA-01-03.dwg	MUNICIPIO: PITALITO CÓDIGO: HUI-PIT-DIS-ACU-VIA-03 FECHA: OCTUBRE DE 2016 PLANO No.: 36 DE 58
					PLANO DISEÑO DEFINITIVO DE ACUEDUCTO FASE II				