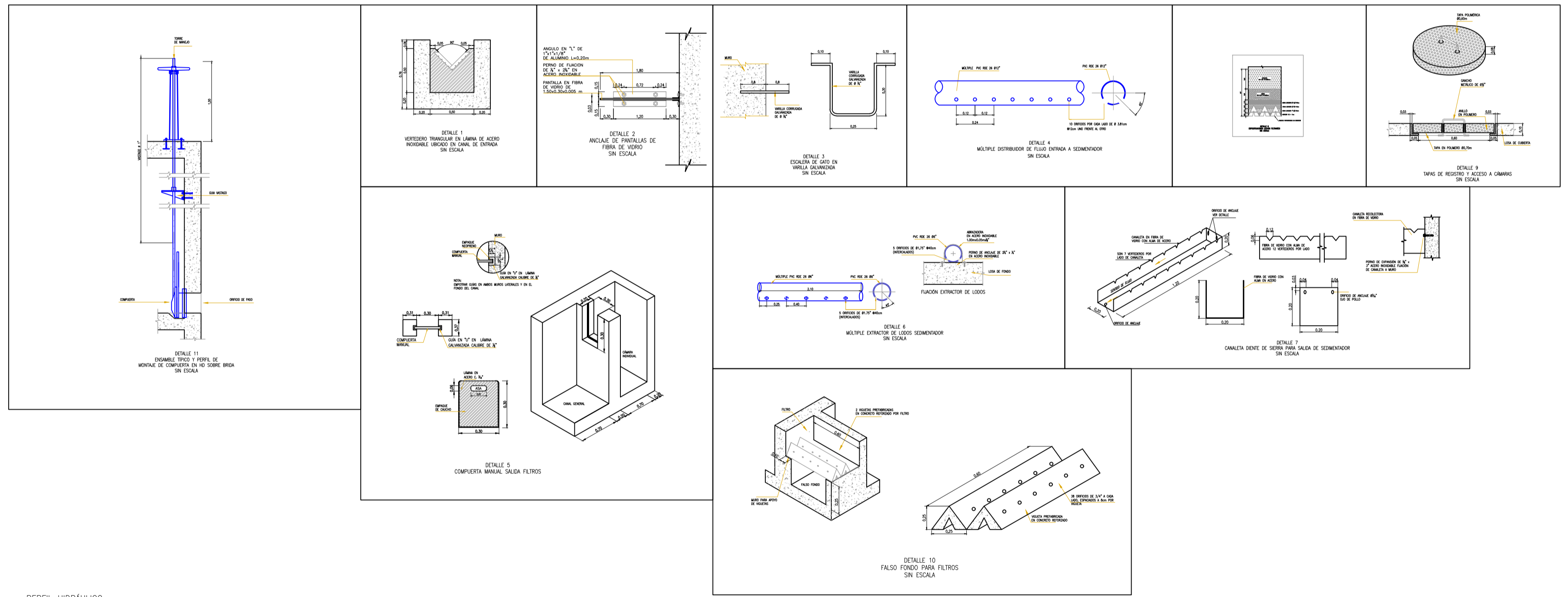


ESPECIFICACIONES MÓDULOS DE SEDIMENTACIÓN

1. MÓDULOS DE SEDIMENTACIÓN ACEDIADA HEXAGONALES EN LÁMINA ALA DE 1.05m DE ALTA VERTICAL Y 1.20 INCLINADA.
2. MATERIAL: FUNDIDO DE ALTO IMPACTO O AISL (HOMOTERMOPLÁSTICO ESTIRADO).
3. INCLINACIÓN DE 60°.
4. DIMENSIONES HEXAGONALES 6.0 X 6.0 CM CALIBRE 40.
5. SOPORTES EN PERFIL CP FABRICADA EN FIBRA DE VIDRIO.
6. LA INSTALACIÓN DE LOS MÓDULOS SE DEBE REALIZAR DE ACUERDO A LAS RECOMENDACIONES E INDIACIONES DEL PROMOTOR.

ID	DESCRIPCIÓN	Ø	CANTIDAD
1	Codo 90° HD 1/4"	2 1/2"	2
2	Niple Pasamuro HD L=0.30m 2x0.15m E/AL	2 1/2"	2
3	Niple Pasamuro HD L=0.20m 2x0.10m E/AL	4"	14
4	Niple PVC L=0.50m	4"	13
5	Niple Pasamuro HD L=0.25m 2x0.10m E/AL	4"	20
6	Codo 90° HD 1/4"	4"	11
7	Tee HD 1/4"	4"	12
8	Cruz HD	4"	1
9	Niple PVC L=0.40m	4"	3
10	Niple PVC L=0.10m	4"	4
11	Niple Pasamuro HD L=0.20m 2x0.10m E/AL	6"	5
12	Niple PVC L=0.70m	4"	1
13	Niple PVC L=2.10m	4"	1
14	Niple Pasamuro HD L=0.20m 2x0.10m E/AL	12"	2
15	Niple Pasamuro HD L=0.30m 2x0.05m E/AL	2"	4
16	Niple Pasamuro HD L=0.30m 2x0.05m E/AL	3"	3
17	Tee HD 1/4"	3"	1
18	Niple PVC L=0.60m	3"	1
19	Niple PVC L=0.15m	3"	3
20	Codo 90° PVC 1/4"	3"	3
21	Niple PVC L=0.40m	3"	1
22	Niple PVC L=1.00m	6"	1
23	Tubería PVC L=4.35m	3"	1

ID	DESCRIPCIÓN	Ø	CANTIDAD
C1	Compuerta Lateral de vástago ascendente L= 1.0m al centro de columna de manobra, incluye rueda de mango	4"	2
C2	Compuerta Lateral de vástago ascendente L= 1.5m al centro de columna de manobra, incluye rueda de mango	6"	2
C3	Compuerta Lateral de vástago ascendente L= 3.2m al centro de columna de manobra, incluye rueda de mango	12"	2
C4	Válvula de mariposa tipo waffle con vástago ascendente L= 4.5m al centro de columna de manobra, incluye rueda de mango	6"	2
C5	Compuerta Lateral de vástago ascendente L= 2.8m al centro de columna de manobra, incluye rueda de mango	4"	4
C6	Compuerta Lateral de vástago ascendente L= 5.5m al centro de columna de manobra, incluye rueda de mango	4"	4
C7	Compuerta Lateral manual en lámina de acero	-	4
C8	Compuerta Lateral de vástago ascendente L= 3.2m al centro de columna de manobra, incluye rueda de mango	4"	4
V1	Válvula de bota PVC	4"	2
V2	Válvula de bota PVC	2"	4
V3	Válvula de bota PVC	3"	1



PERFIL HIDRÁULICO
ESC: 1:30

LOGO.



CONTIENE:

DETALLES CONSTRUCTIVOS

DISEÑO

Audrey Gómez Ortigoza
AUDREY YOLIMA GÓMEZ ORTIGOZA

Andrés Felipe Castillo
ANDRÉS FELIPE CASTILLO

DIBUJO.

ALVARO CASTILLO



LUIS ARMANDO RICARDO CASTILLO
ALCALDE MUNICIPAL 2016-2019

FECHA AJUSTE:

FEBRERO 2017

NOMBRE DEL PROYECTO.

DISEÑO ACUEDUCTO
VEREDAS SAN MIGUEL, VILLA ESPERANZA, LOS PINOS, ALTO AURORA,
LOS CAUCHOS, BAJO VILLA MERCEDES, BIRMANIA Y EL ROBLE.
MUNICIPIO DE LA PLATA - HUILA



LOCALIZACION.

LA PLATA - HUILA

ESCALA DEL PLANO.

INDICADAS

NUM. DEL PLANO.

09/09