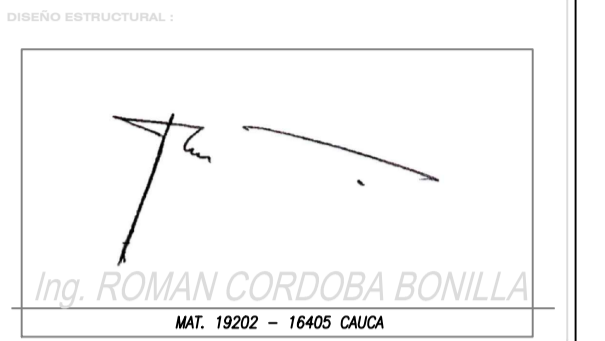


TANQUE DE ALMACENAMIENTO DE AGUA POTABLE
VEREDA SANTA MARTA MUNICIPIO LA PLATA



REVISOR:

VOL. No.:

CONTIENE:
- PLANTA PLACA DE FONDO
- DESPIECES

OBSERVACIONES:
 CONCRETO Fc=280 K/Cm² (4000 PSI) IMPERMEABILIZADO INTEGRALMENTE CON PLASTOCRETE-DM O SIMILAR
 ACEROS Fy = 4200 K/Cm² (60000 PSI)
 TRITURADO TAMAÑO MAX. COLUMNAS Y VIGAS = 3/4"
 RECUBRIMIENTO PARA TODOS LOS ELEMENTOS BAJO COTA 0.00 e=0.075 m
 RECUBRIMIENTO PARA ELEMENTOS DE TAPA e=0.04



MUNICIPIO DE LA PLATA
LUIS ARMANDO RICARDO CASTILLO
ALCALDE MUNICIPAL

UBICACION:
MUNICIPIO DE LA PLATA (H)

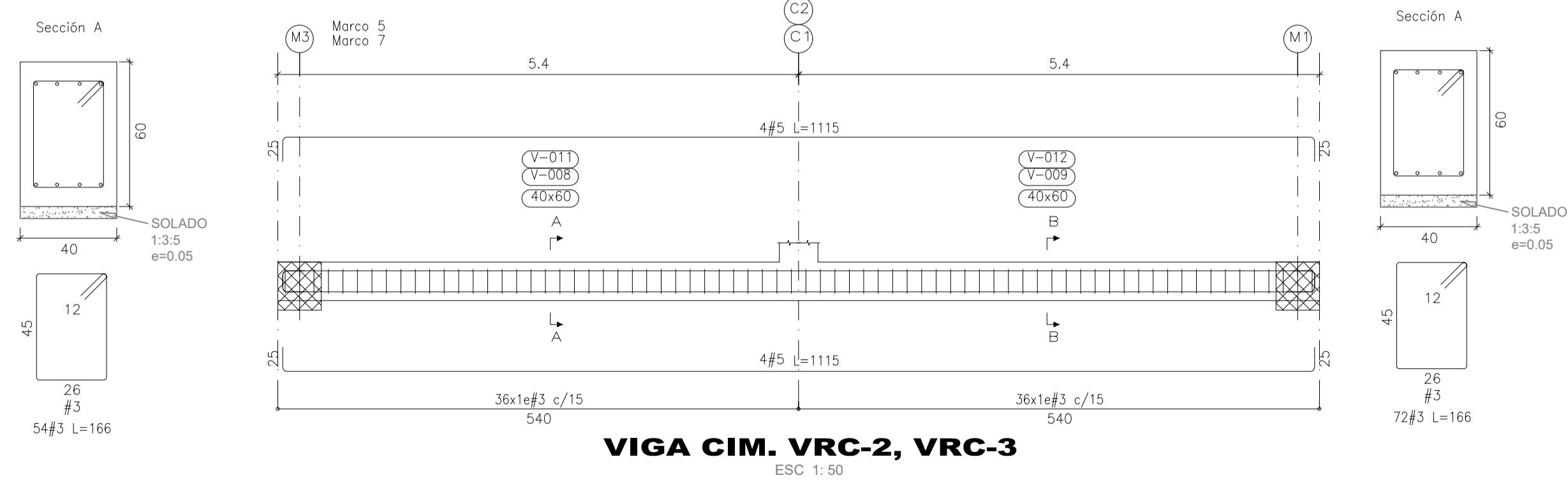
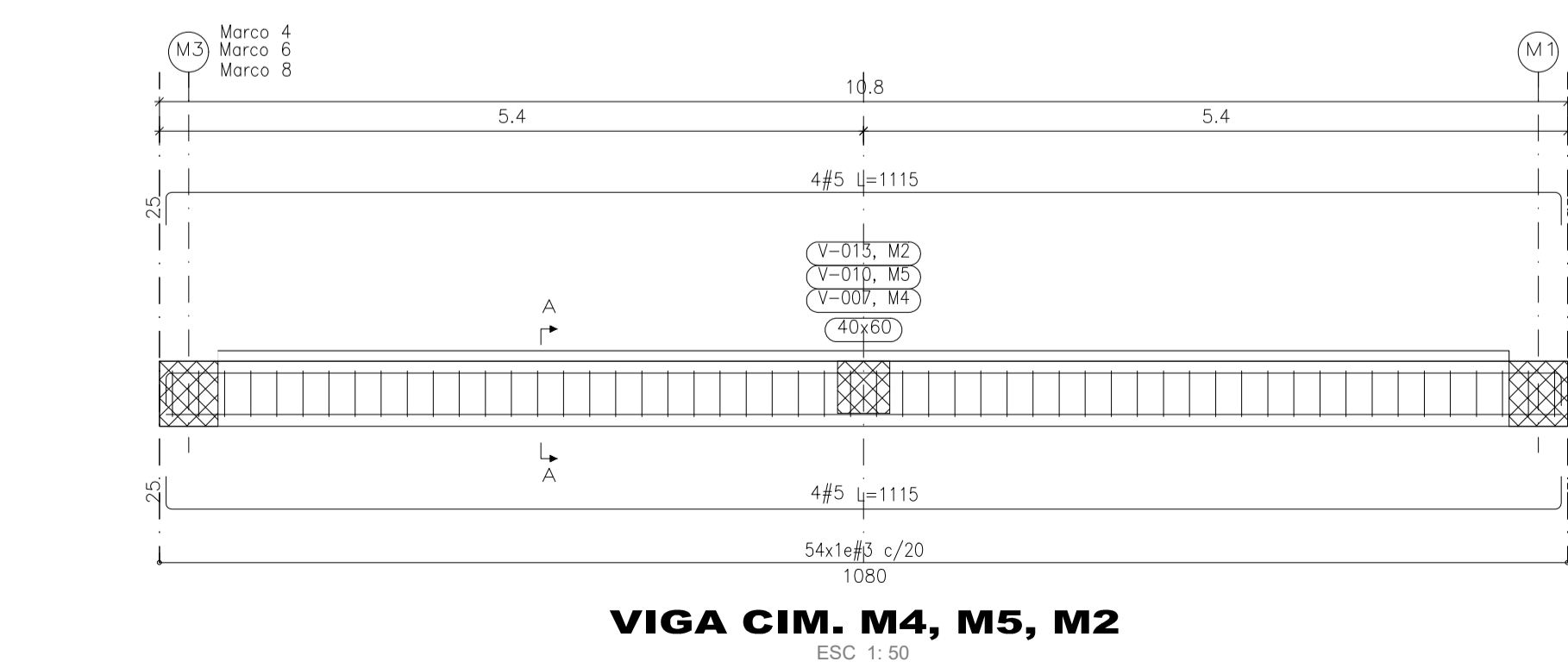
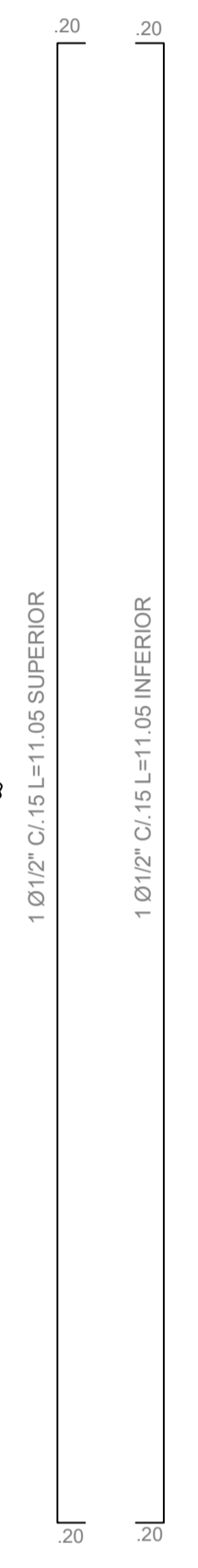
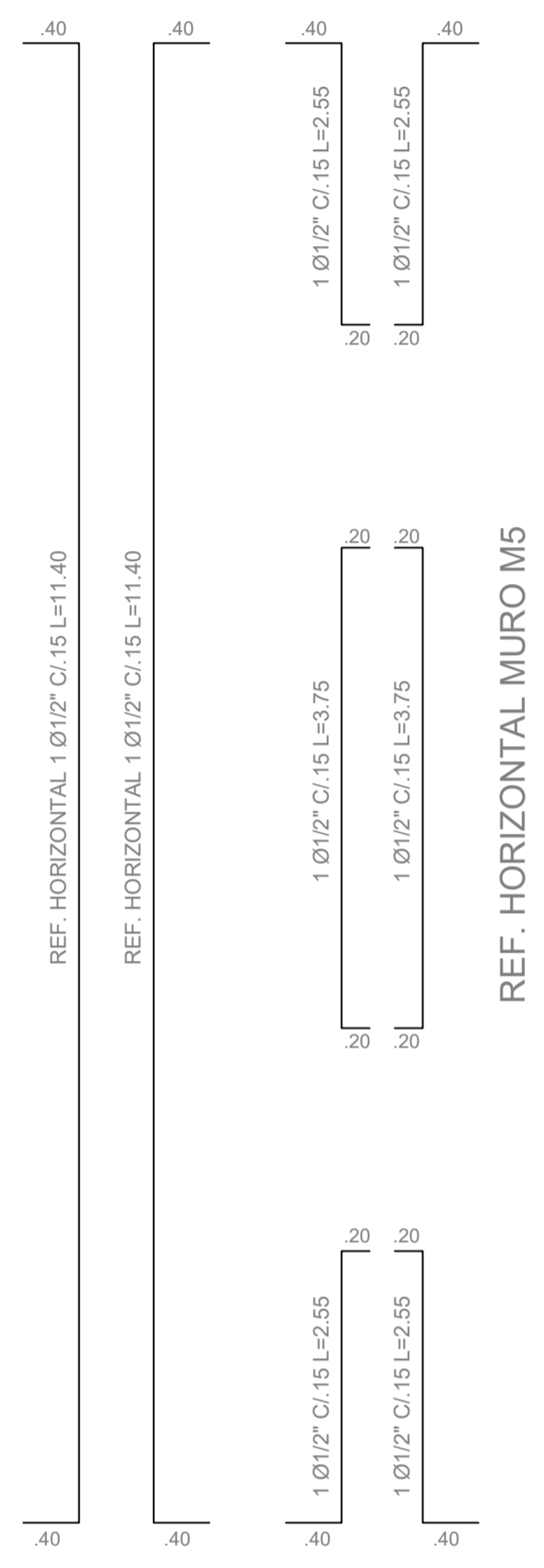
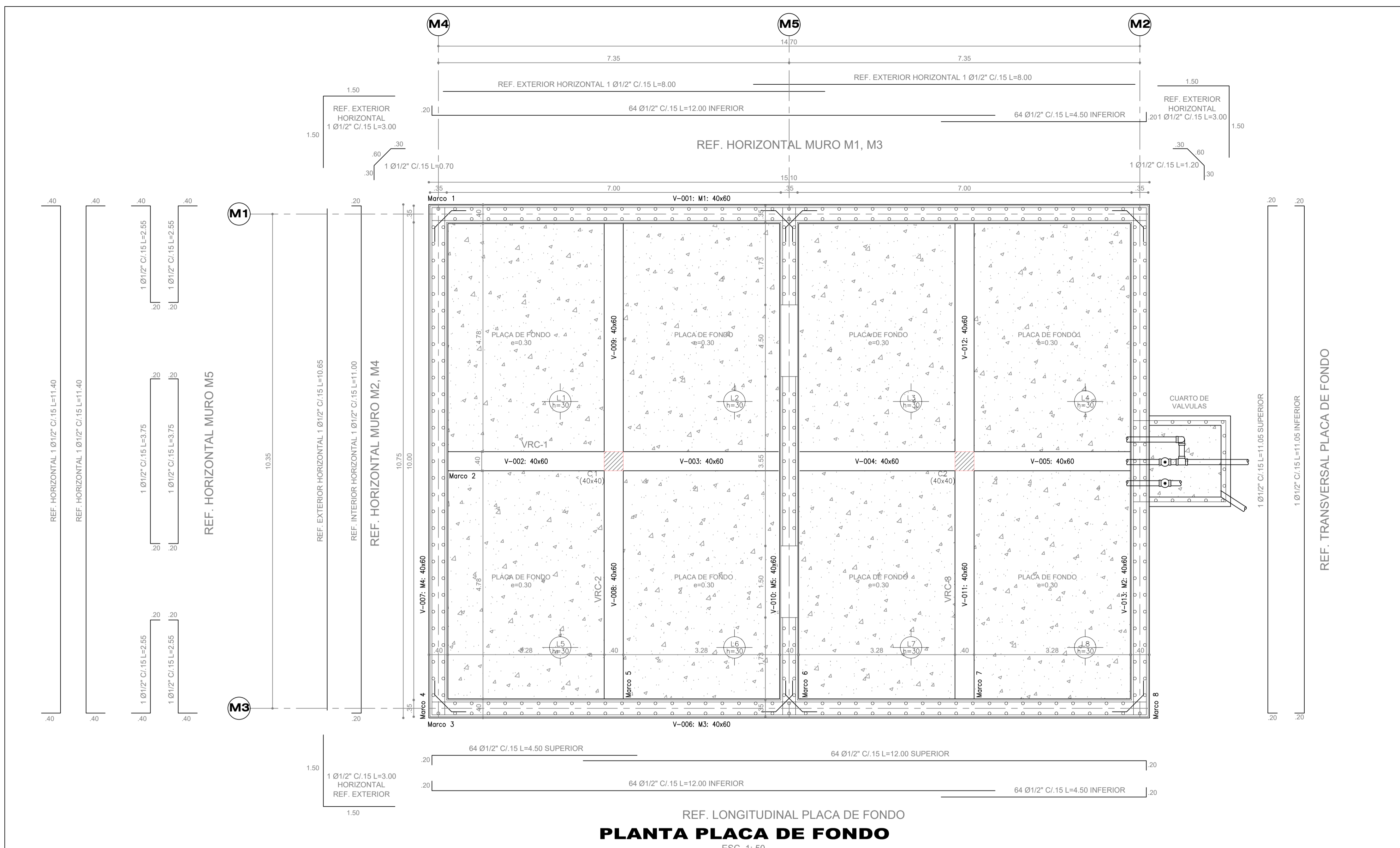
DISEÑADOR:
GERMAN A. CARRILLO

PROYECTO:

FECHA:
ENERO / 2017

ESCALA:
1: 50

PLANO No.
E1/3



REF. LONGITUDINAL PLACA DE FONDO
PLANTA PLACA DE FONDO
 ESC 1:50