

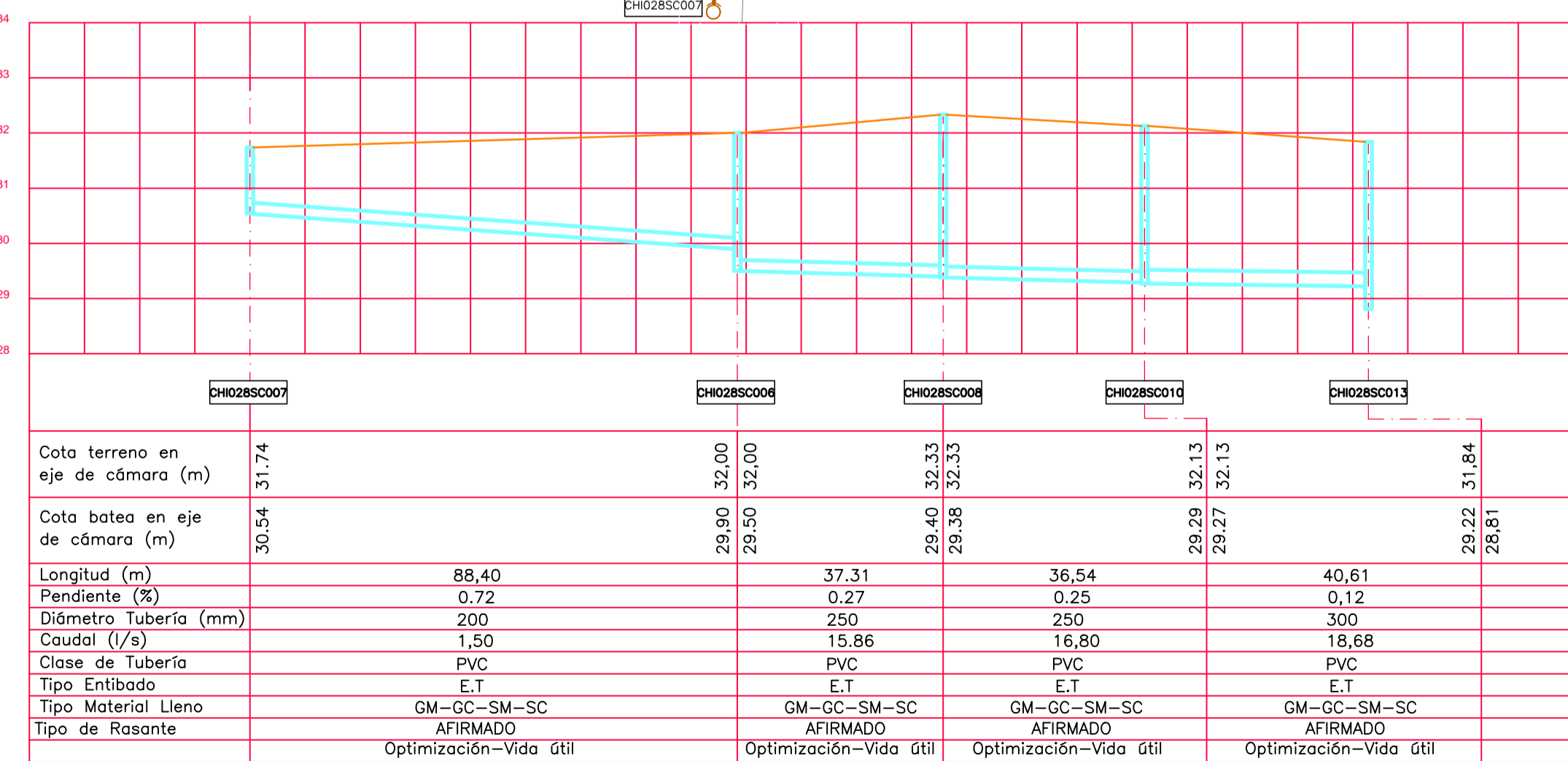
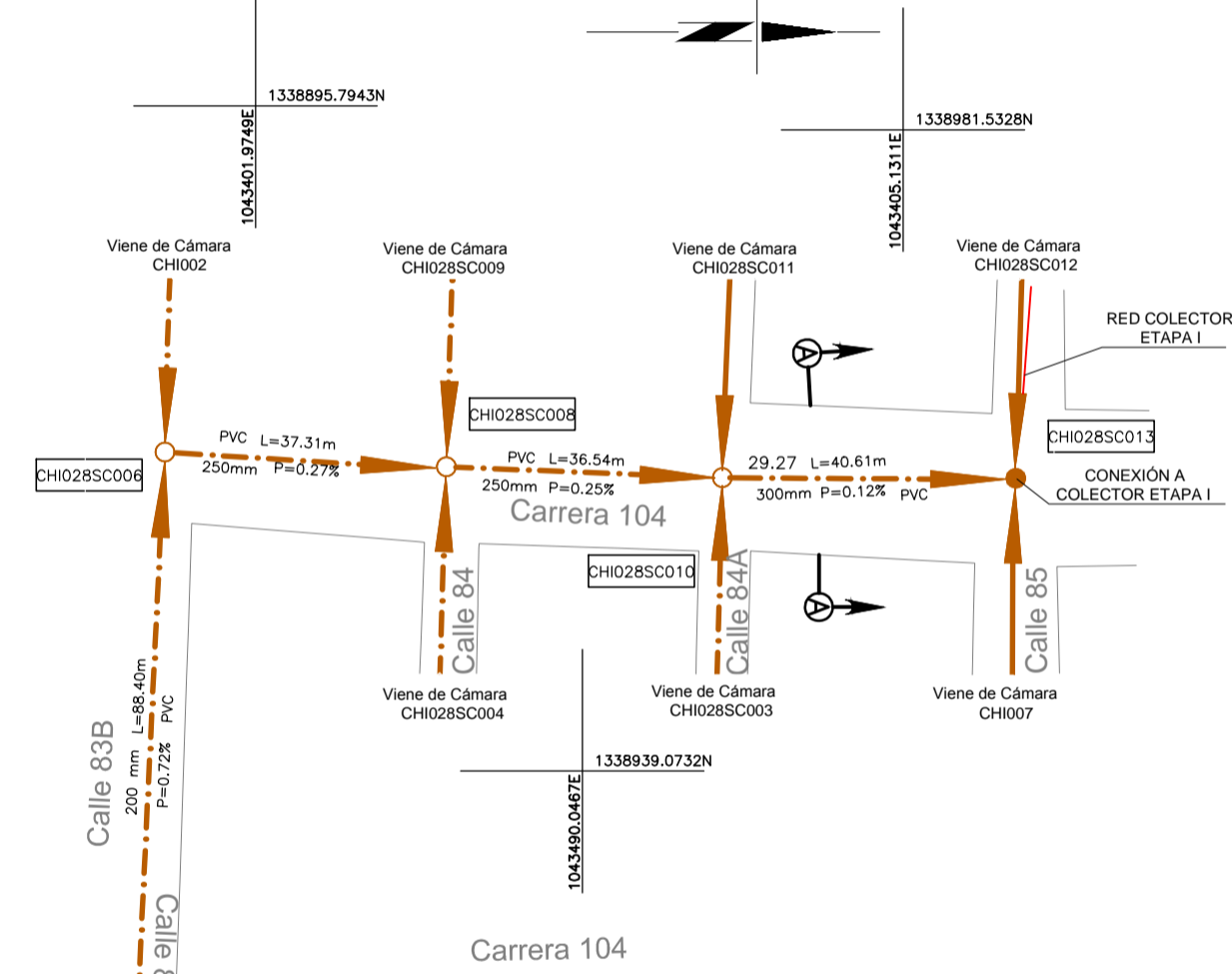
CUADRO PARA LOCALIZACIÓN DE CÁMARAS			
ELEMENTO	DISTANCIA ENTRE EJES (m)	COORDENADAS	
		ESTE	NORTE
CH028SC029	101.74	1 043 560,028	1 339 122,954
CH028SC028		1 043 458,300	1 339 125,273

CUADRO DESPIECE		
Ø (mm)	CLASE	L (m)
200	PVC	101.74
TOTAL		
N.º Cámaras inspección Ø1,20m		
2		

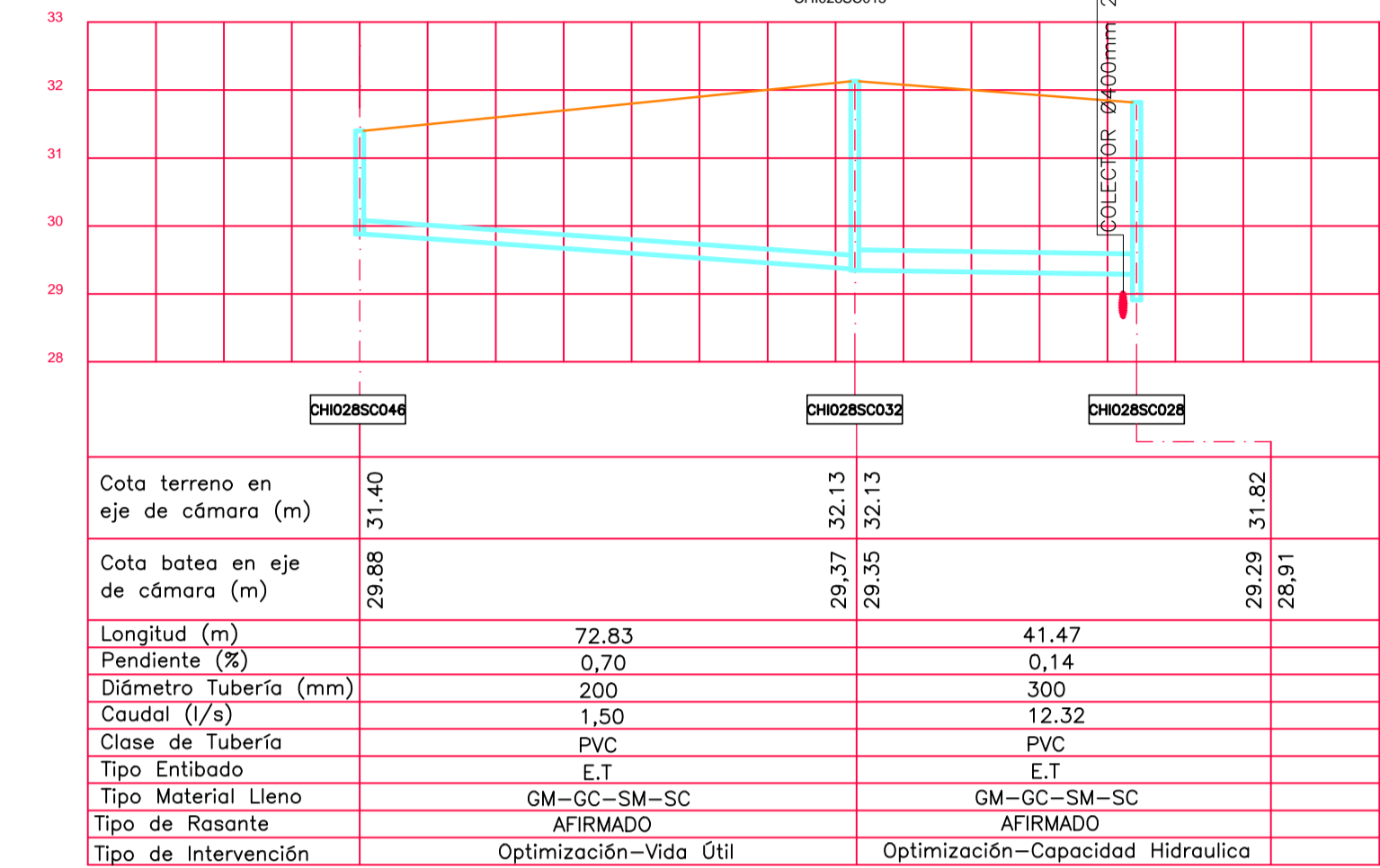
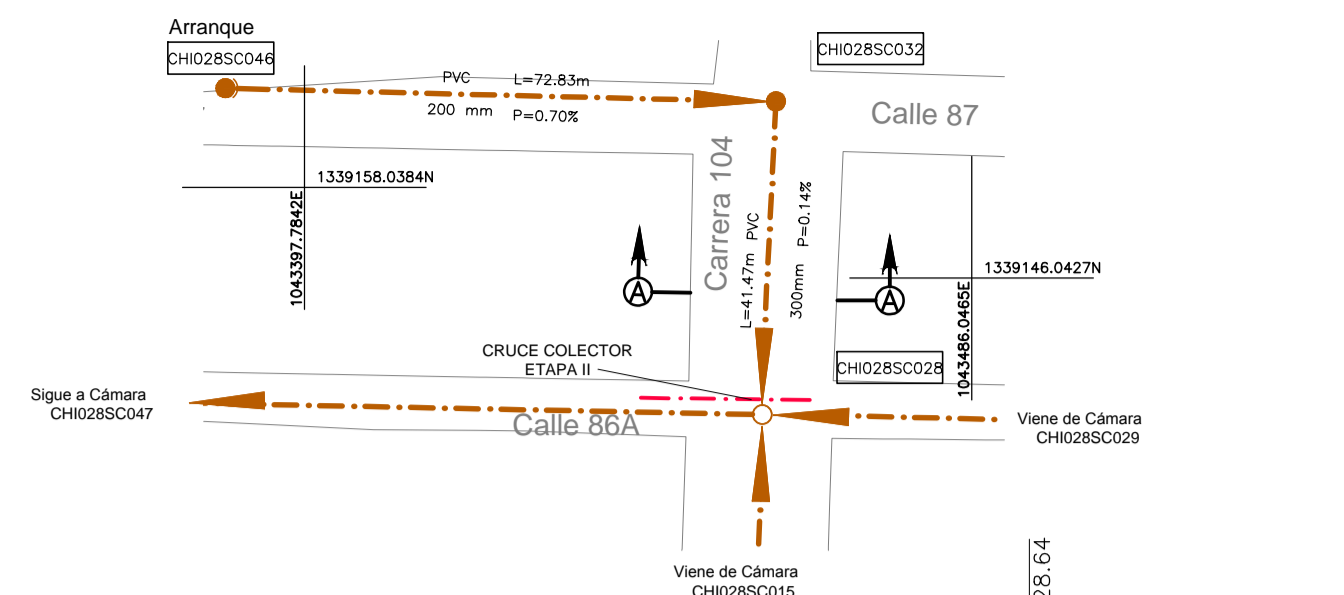
PERFIL 13
ESCALA H=1:1 000 ESCALA V=1:100

CUADRO DESPIECE		
Ø (mm)	CLASE	L (m)
200	PVC	162.25
250	PVC	40.61
TOTAL		
202.86		
N.º Cámaras inspección Ø1,20m		
5		

CUADRO PARA LOCALIZACIÓN DE CÁMARAS			
ELEMENTO	DISTANCIA ENTRE EJES (m)	COORDENADAS	
		ESTE	NORTE
CH028SC007	88.40	1 043 536,118	1 338 879,483
CH028SC006		1 043 447,822	1 338 883,793
CH028SC008	37.31	1 043 449,771	1 338 921,048
CH028SC010	36.54	1 043 451,220	1 338 957,556
CH028SC013	40.61	1 043 451,495	1 338 998,169



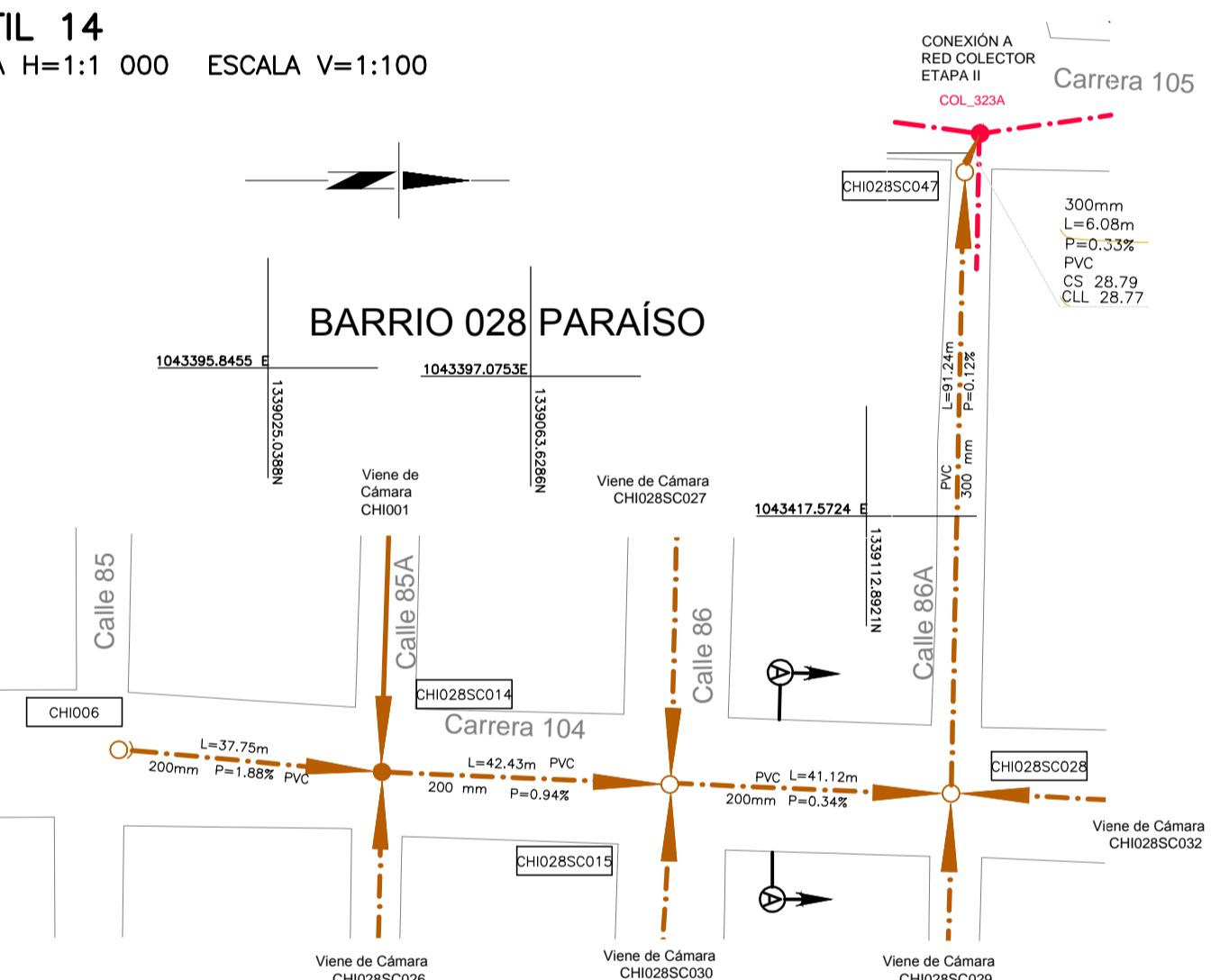
PERFIL 15 - ESCALA H=1:1 000 ESCALA V=1:100



PERFIL 14
ESCALA H=1:1 000 ESCALA V=1:100

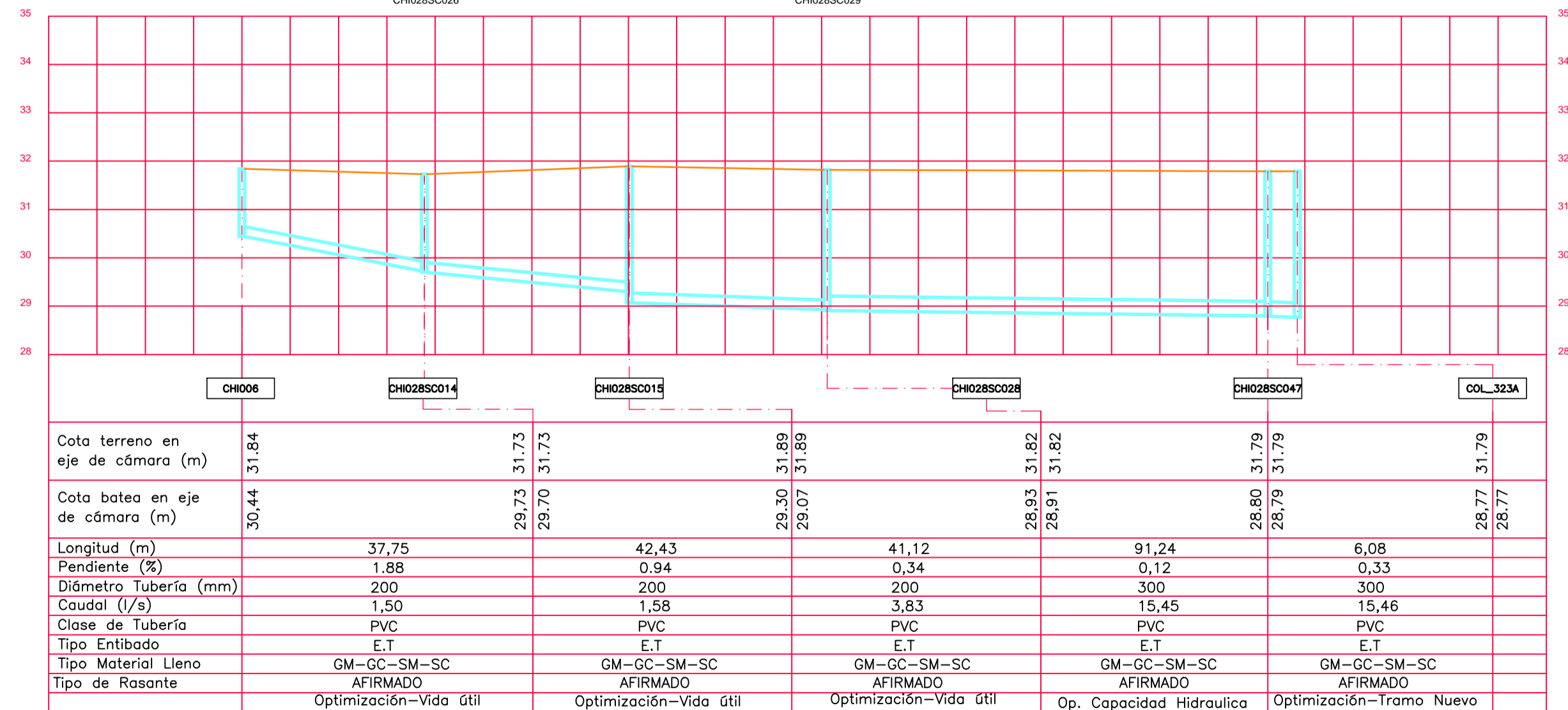
CUADRO PARA LOCALIZACIÓN DE CÁMARAS			
ELEMENTO	DISTANCIA ENTRE EJES (m)	COORDENADAS	
		ESTE	NORTE
CH028SC046	72.83	1 043 387,353	1 339 168,434
CH028SC032		1 043 460,166	1 339 166,699
CH028SC028	41.47	1 043 458,300	1 339 125,273

CUADRO DESPIECE		
Ø (mm)	CLASE	L (m)
200	PVC	72.83
300	PVC	41.47
TOTAL		
114,30		
N.º Cámaras inspección Ø1,20m		
3		

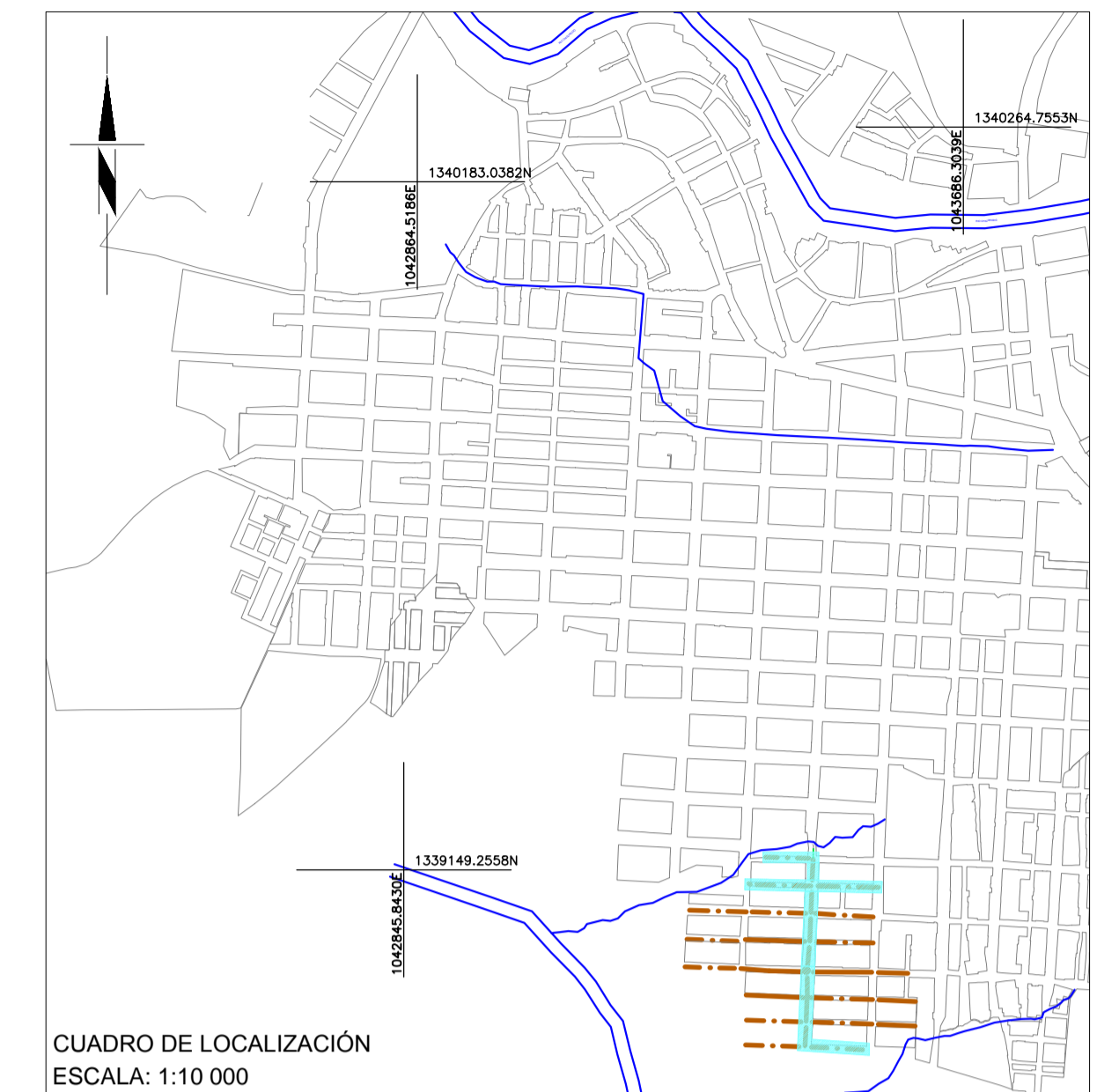


CUADRO PARA LOCALIZACIÓN DE CÁMARAS			
ELEMENTO	DISTANCIA ENTRE EJES (m)	COORDENADAS	
		ESTE	NORTE
CH028SC014	37,75	1 043 451,998	1 339 004,158
CH028SC015	42,43	1 043 455,158	1 339 041,779
CH028SC018	41,12	1 043 456,795	1 339 084,181
CH028SC028	91,24	1 043 458,300	1 339 125,273
CH028SC047	6,08	1 043 367,100	1 339 166,699
COL_323A		1 043 361,431	1 339 129,553

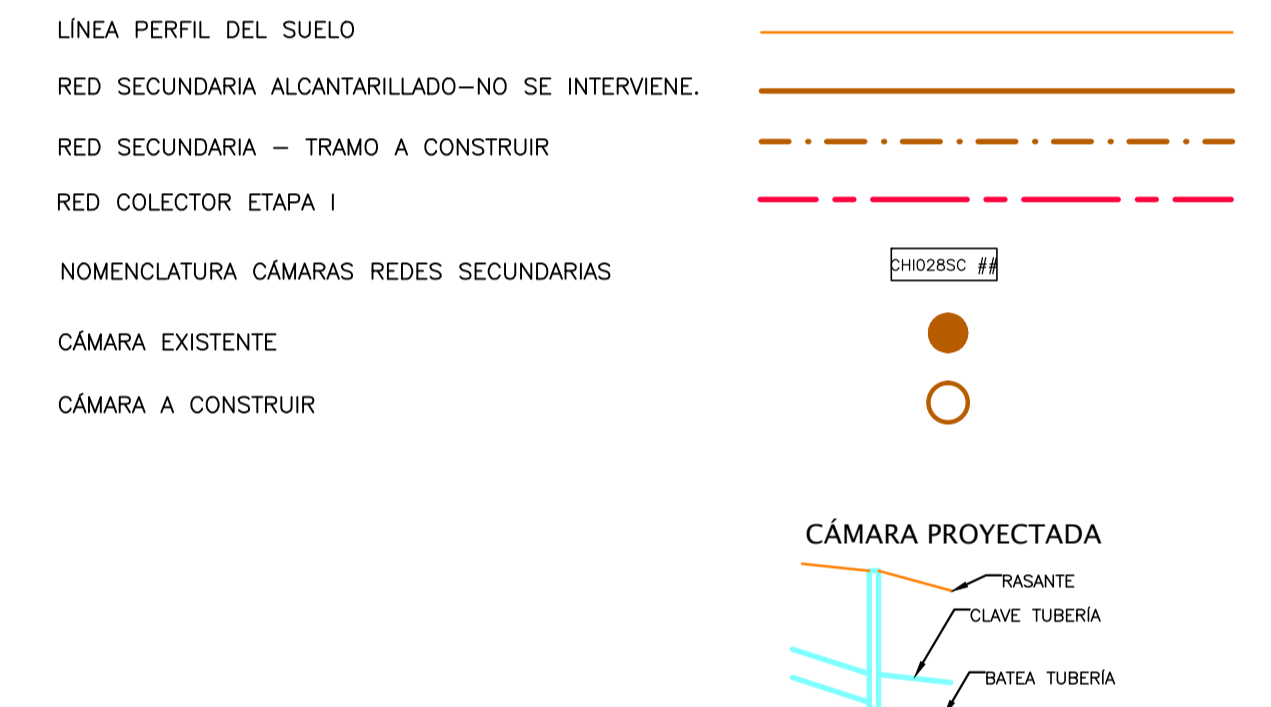
CUADRO DESPIECE		
Ø (mm)	CLASE	L (m)
200	PVC	121.30
300	PVC	97.32
TOTAL		
218.62		
N.º Cámaras inspección Ø1,20m		
6		



PERFIL 16
ESCALA H=1:1 000 ESCALA V=1:100

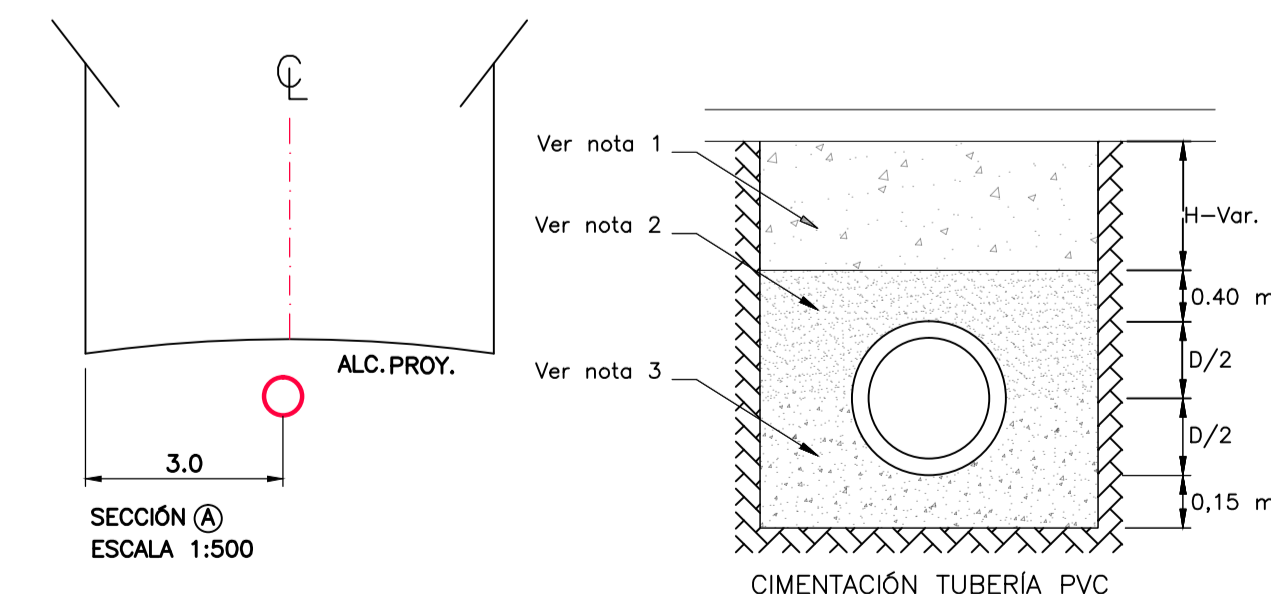


CONVENCIONES



NOTAS:

- Material seleccionado de la excavación y/o material de préstamo tipo grava compactado al 95%.
- Material de préstamo compactado al 95% (GM-GC-SM-SC).
- En la cimentación usar cama de triturado 3/4" de 15 cm de espesor y llenar hasta la cota clave.
- En el momento de la construcción de redes de Alcantarillado, todas las especificaciones y materiales deberán ajustarse a las "Normas de Diseño y Construcción de Redes de Servicio" de los EE.PP.M. E.S.P., última edición, con sus actualizaciones y a los particulares especificados en el pliego de condiciones.
- Una vez terminada la construcción del Proyecto, éste debe quedar completamente referenciado, según el manual "Especificación para la referenciación de los elementos de las redes de acueducto y alcantarillado".
- En la cimentación, si la brecha se puede mantener en condiciones secas se debe usar material con gradación de base o sub-base compactado hasta el 90% del Proctor Estándar. De lo contrario se usará un triturado con tamaño entre 19mm y 25mm.
- En la cimentación el material de lleno debe cumplir con lo estipulado en la especificación 204. Lleno y Apisonado de Zanjos y Apiques, de las Normas y Especificaciones Generales de Construcción de Redes de Servicios de EE.PP.M.
- En las cimentaciones, el hormigón debe cumplir con una resistencia mínima de MPa 140kg/cm.
- Las Conexiones a las redes de alcantarillado deberán realizarse de acuerdo a las "Normas de Diseño y Construcción de Redes de Servicio" de los EE.PP.M. E.S.P., última edición, con sus actualizaciones y a los particulares especificados en el pliego de condiciones.
- Todas las secciones viales son de 3.0m por calzada.



NOMBRE	FIRMA
APROBÓ: WBEIMAR GARRO	TP 0030101815.AM
DIBUJÓ: PITERSON TRELLEZ URUETA	TP 0030101815.AM
REVISÓ: MARIA ISABEL ORTIZ.	TP 0030101815.AM

PROYECTO CONSTRUCCIÓN REDES ALCANTARILLADO
MUNICIPIO DE CHIGORODÓ
DEPARTAMENTO DE ANTIOQUIA

OPTIMIZACIÓN DEL SISTEMA DE ALCANTARILLADO DE AGUAS RESIDUALES EN EL BARRIO PARAÍSO DEL MUNICIPIO DE CHIGORODÓ

No.	Fecha	Descripción	Aprobó
ACTUALIZACIONES			

No. CERTIFICADO DE SERVICIOS:		ESCALA:	FECHA:
ESTRATO: 1		INDICADA	Febrero de 2014
PLANCHA BASE GEOGRÁFICA No.:		PLANO:	DE:
CIRCUITO: TANQUE PARAISO		4	4
ZONA DE REGULACIÓN:		ARCHIVO: Optimización_Chigorodó	REV:
CUENCA SANITARIA: RÍO CHIGORODÓ			
NIVEL DE COMPLEJIDAD: ALTO			