

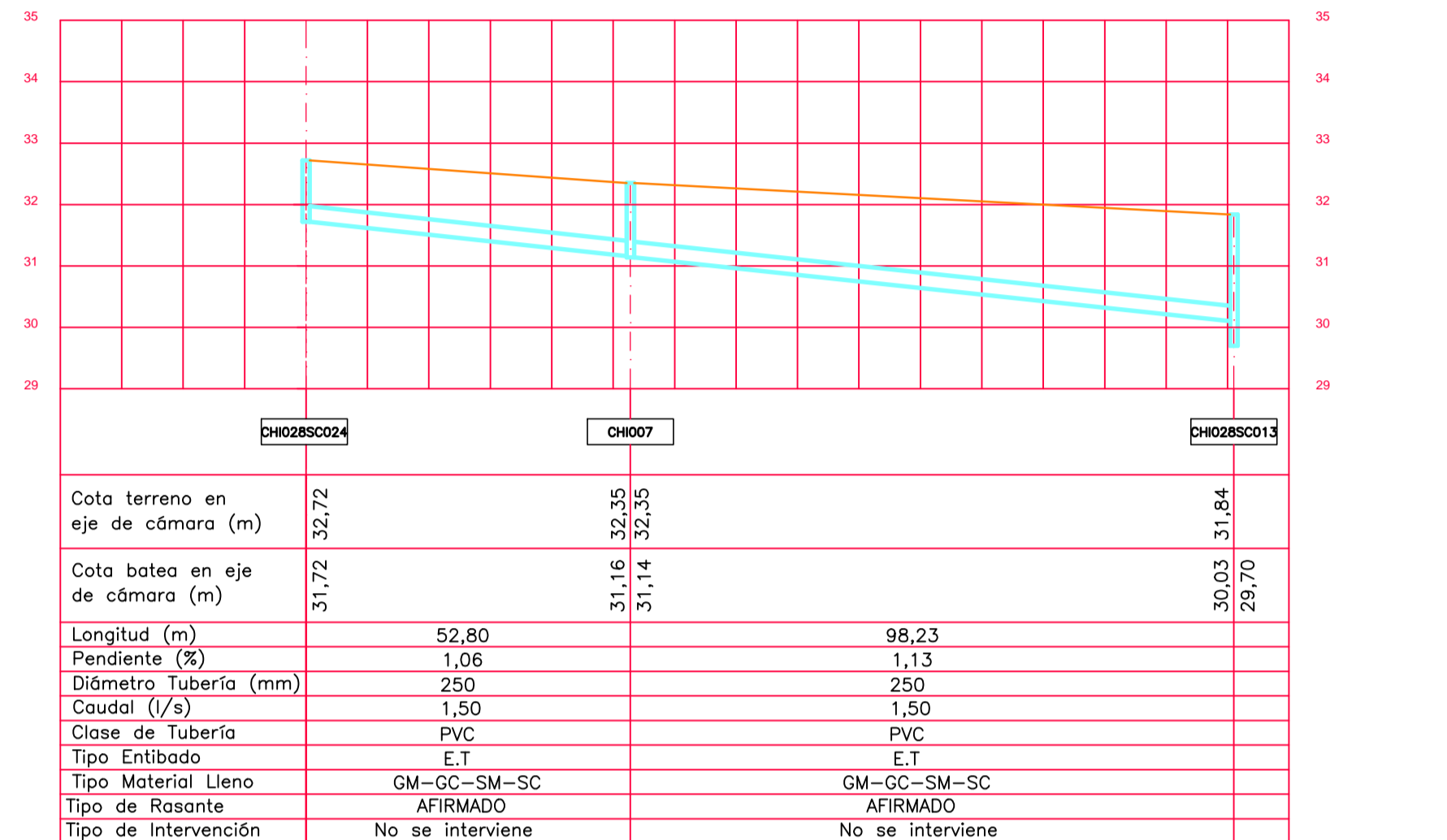
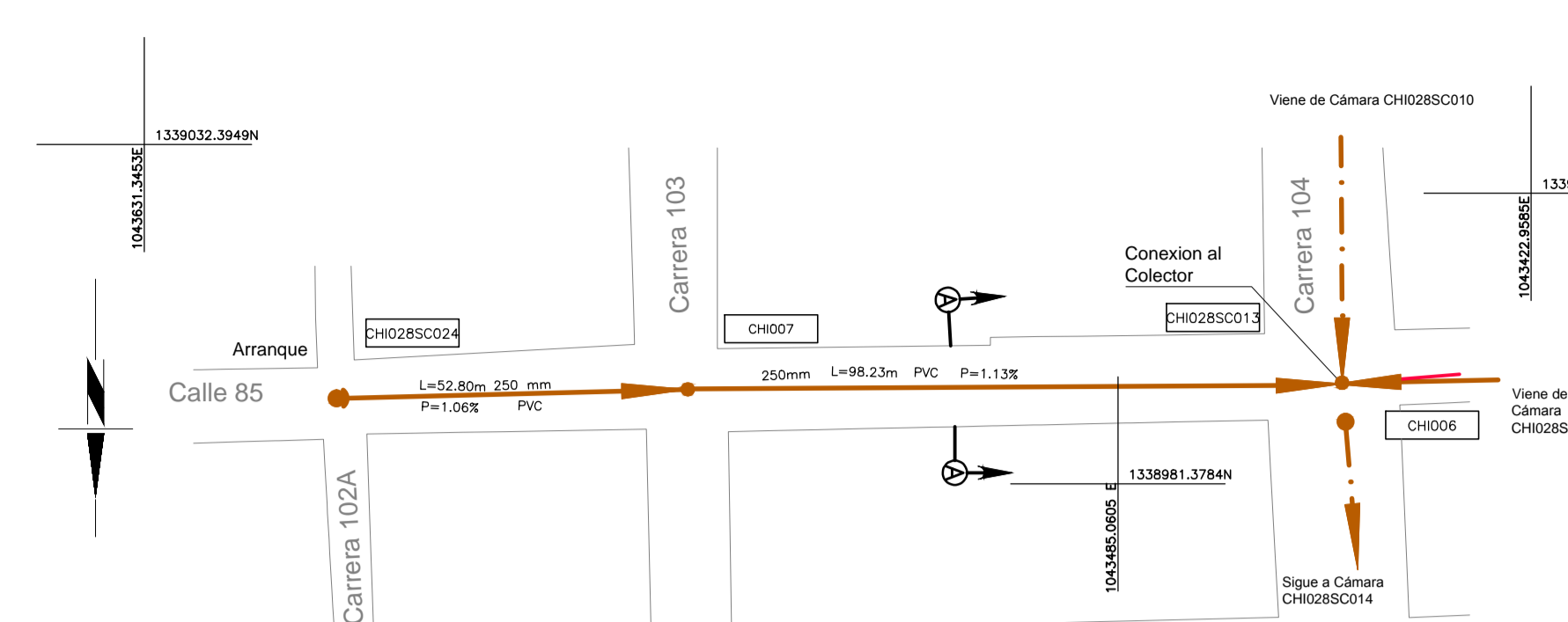
PERFIL 5 ESCALA H=1:1 000 ESCALA V=1:100

Ø (mm)	CLASE	L (m)
200	PVC	164,47
TOTAL		164,47
N. Cámaras inspección Ø1,20m		3

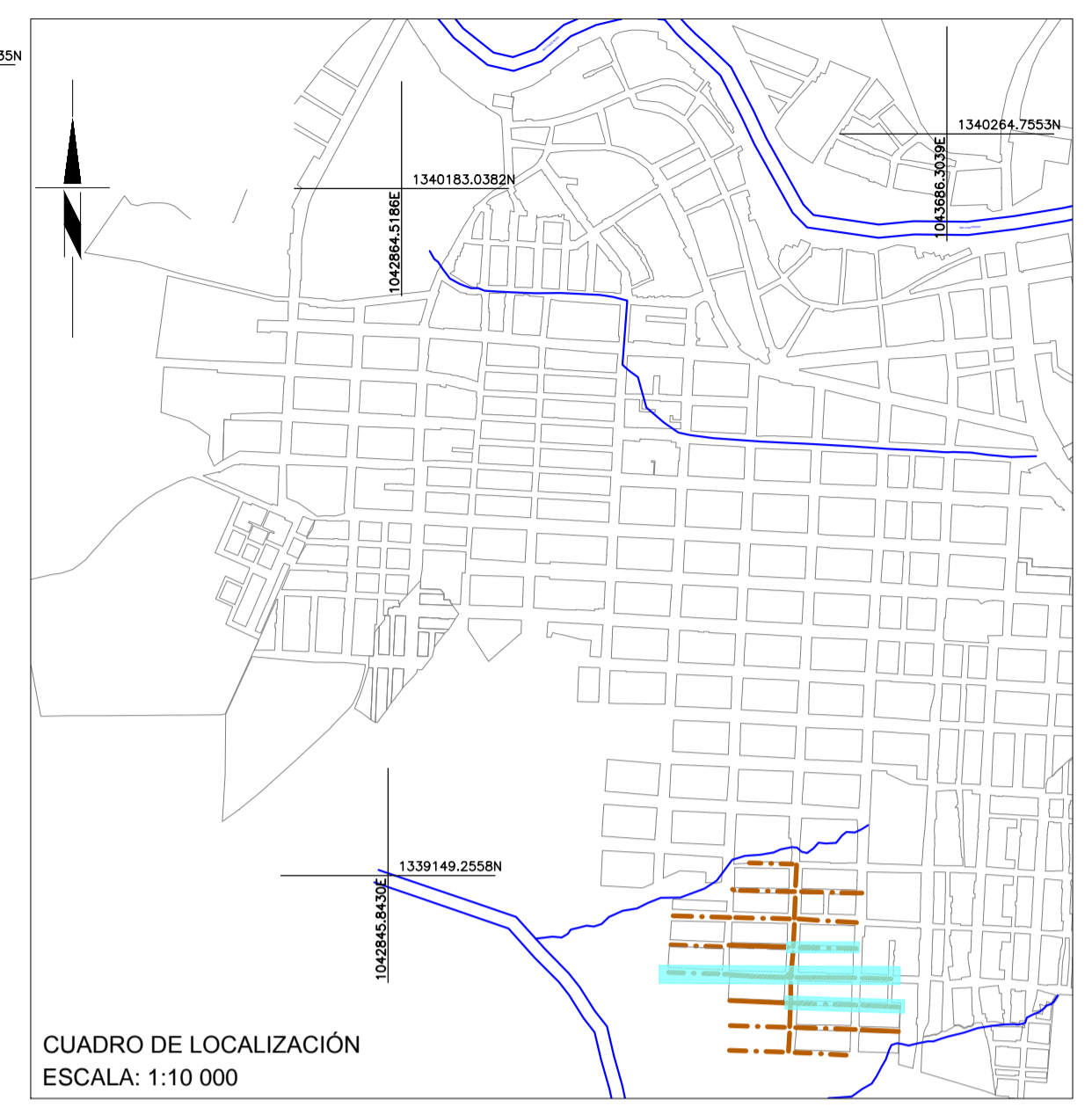
ELEMENTO	DISTANCIA ENTRE EJES (m)	COORDENADAS	
		ESTE	NORTE
CH028SC002	65,04	1 043 615,577	1 338 951,680
CH028SC003	99,43	1 043 550,614	1 338 954,815
CH028SC010		1 043 451,220	1 338 957,556

Ø (mm)	CLASE	L (m)
250	PVC	151,03
TOTAL		151,03
N. Cámaras inspección Ø1,20m		3

ELEMENTO	DISTANCIA ENTRE EJES (m)	COORDENADAS	
		ESTE	NORTE
CH028SC024	52,80	1 043 602,479	1 338 994,196
CH007	98,23	1 043 549,695	1 338 995,585
CH028SC013		1 043 451,495	1 338 998,169



PERFIL 7 ESCALA H=1:1 000 ESCALA V=1:100

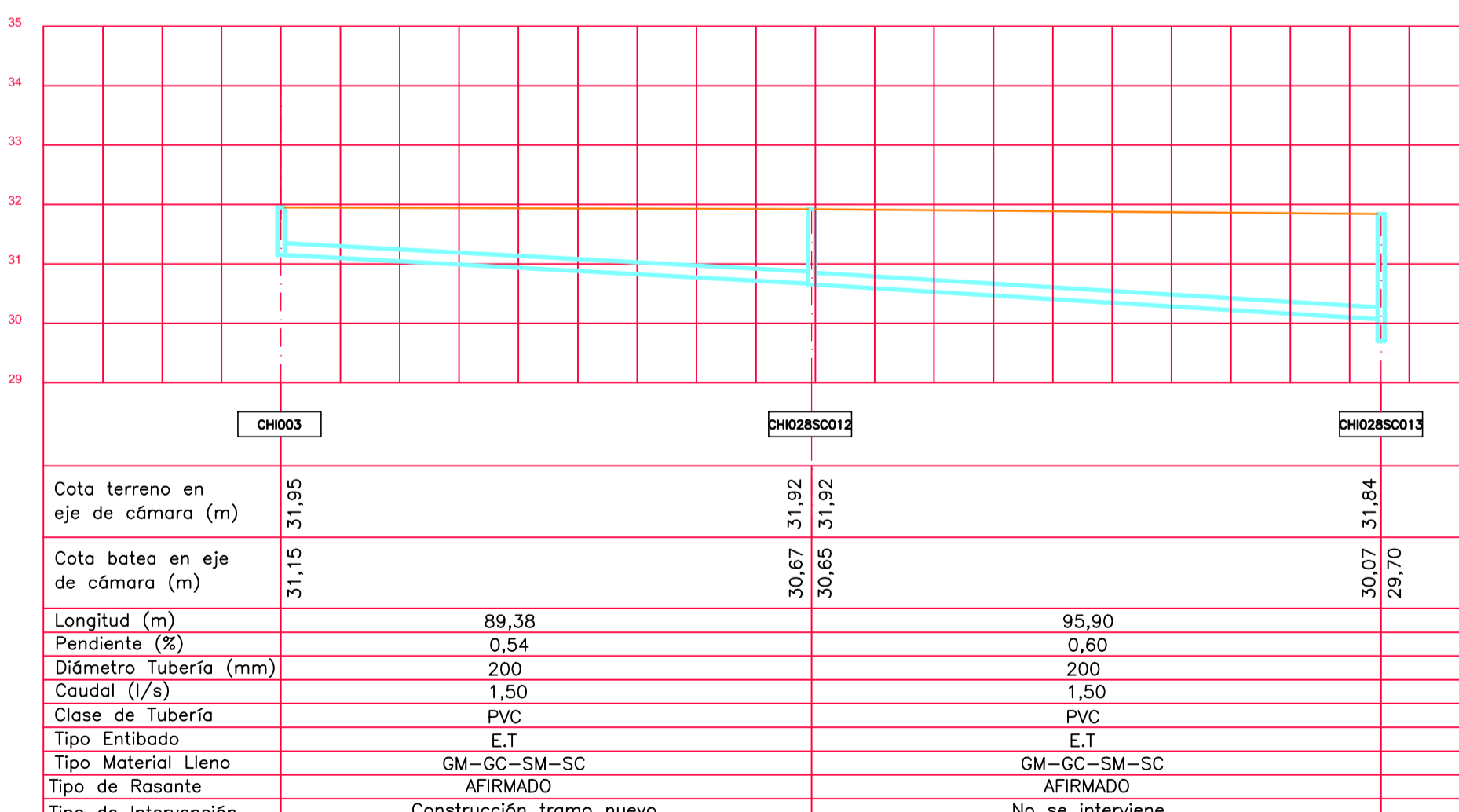
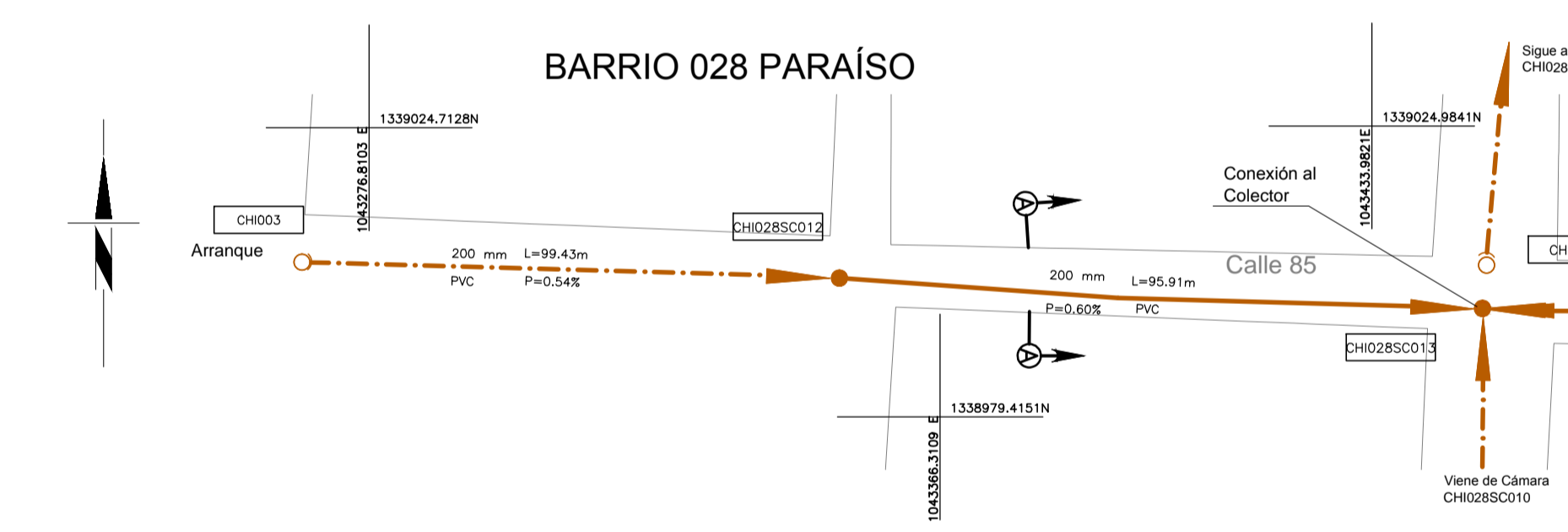


CONVENCIONES



NOTAS:

- 1-Material seleccionado de la excavación y/o material de préstamo tipo gravilla compactado al 95%.
- 2-Material de préstamo compactado al 95% (GM-GC-SM-SC)
- 3-En la cimentación usar cama de triturado 3/4" de 15 cm de espesor y llenar hasta la cota clave.
4. En el momento de la construcción de redes de Alcantarillado, todas las especificaciones y materiales deberán ajustarse a las "Normas de Diseño y Construcción de Redes de Servicio" de las EE.PP.M. E.S.P., última edición, con sus actualizaciones y a las particulares especificadas en el pliego de condiciones.
- 5 Una vez terminada la construcción del Proyecto, éste debe quedar completamente referenciado, según el manual "Especificación para la referenciación de los elementos de las redes de alcantarillado y alcantarillado.
6. En la cimentación, si la brecha se puede mantener en condiciones secas se debe usar material con gradación de base o sub-base compactado hasta el 90% del Proctor Estándar. De lo contrario se usará un triturado con tamaño entre 19mm y 25mm.
7. En la cimentación el material de lleno debe cumplir con lo estipulado en la especificación 204. Lleno y Apisonado de Zanjos y Apiques, de las Normas y Especificaciones Generales de Construcción de Redes de Servicios de EE.PP.M.
8. En las cimentaciones, el hormigón debe cumplir con una resistencia mínima de MPa 140kg/cm.
9. Las Conexiones a las redes de alcantarillado deberán realizarse de acuerdo a las "Normas de Diseño y Construcción de Redes de Servicio" de las EE.PP.M. E.S.P., última edición, con sus actualizaciones y a las particulares especificadas en el pliego de condiciones.
10. Todas las secciones viales son de 3.0m por caizada.



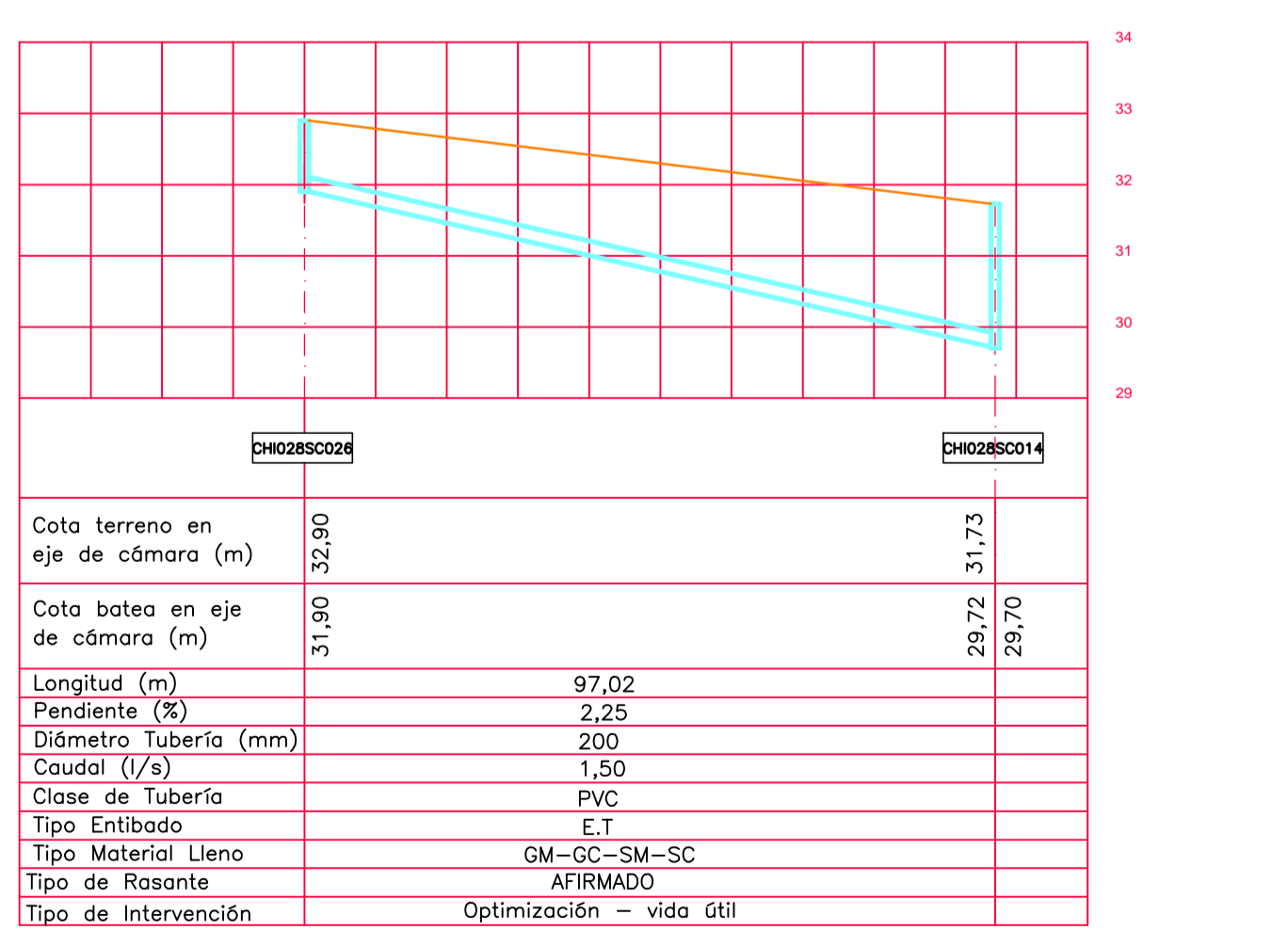
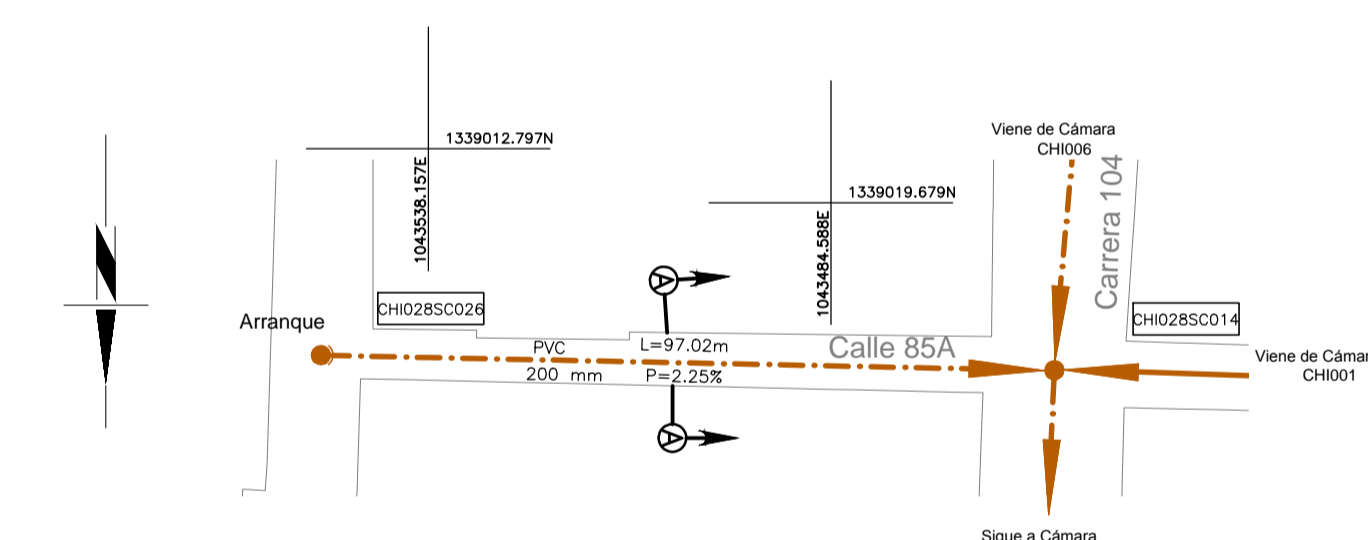
PERFIL 6 ESCALA H=1:1 000 ESCALA V=1:100

Ø (mm)	CLASE	L (m)
200	PVC	185,28
TOTAL		185,28
N. Cámaras inspección Ø1,20m		3

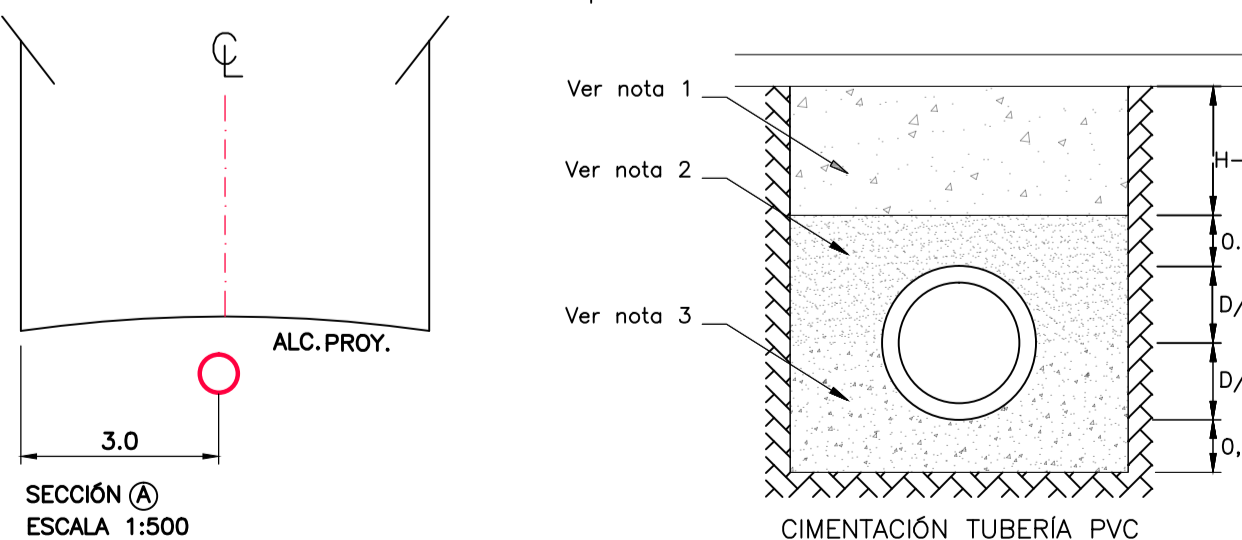
ELEMENTO	DISTANCIA ENTRE EJES (m)	COORDENADAS	
		ESTE	NORTE
CH003	89,38	1 043 266,296	1 339 003,654
CH028SC012	95,90	1 043 355,633	1 339 001,008
CH028SC013		1 043 451,495	1 338 998,169

Ø (mm)	CLASE	L (m)
200	PVC	97,02
TOTAL		97,02
N. Cámaras inspección Ø1,20m		2

ELEMENTO	DISTANCIA ENTRE EJES (m)	COORDENADAS	
		ESTE	NORTE
CH028SC026	97,02	1 043 552,161	1 339 039,788
CH028SC014		1 043 455,158	1 339 041,779



PERFIL 8 ESCALA H=1:1 000 ESCALA V=1:100



NOMBRE	FIRMA
APROBÓ: WBEIMAR GARRO	[Firma]
DIBUJÓ: PITERSON TRELLEZ URUETA	[Firma]
REVISÓ: MARÍA ISABEL ORTIZ.	[Firma]

PROYECTO CONSTRUCCIÓN REDES ALCANTARILLADO
MUNICIPIO DE CHIGORODÓ
DEPARTAMENTO DE ANTIOQUIA

OPTIMIZACIÓN DEL SISTEMA DE ALCANTARILLADO DE AGUAS RESIDUALES EN EL BARRIO PARAÍSO DEL MUNICIPIO DE CHIGORODÓ

CONTIENE: PERFIL LONGITUDINAL	
No.	Fecha
Descripción	Aprobó
ACTUALIZACIONES	

No. CERTIFICADO DE SERVICIOS:	ESCALA: INDICADA	FECHA: Febrero de 2014
ESTRATO: 1	PLANO: 2	DE: 4
PLANCHA BASE GEOGRÁFICA No.:	CIRCUITO: TANQUE PARAISO	ZONA DE REGULACIÓN:
CUENCA SANITARIA: RÍO CHIGORODÓ	NIVEL DE COMPLEJIDAD: ALTO	REVISOR:

ARCHIVO: Optimización_Chigorodó	REVISOR:
---------------------------------	----------