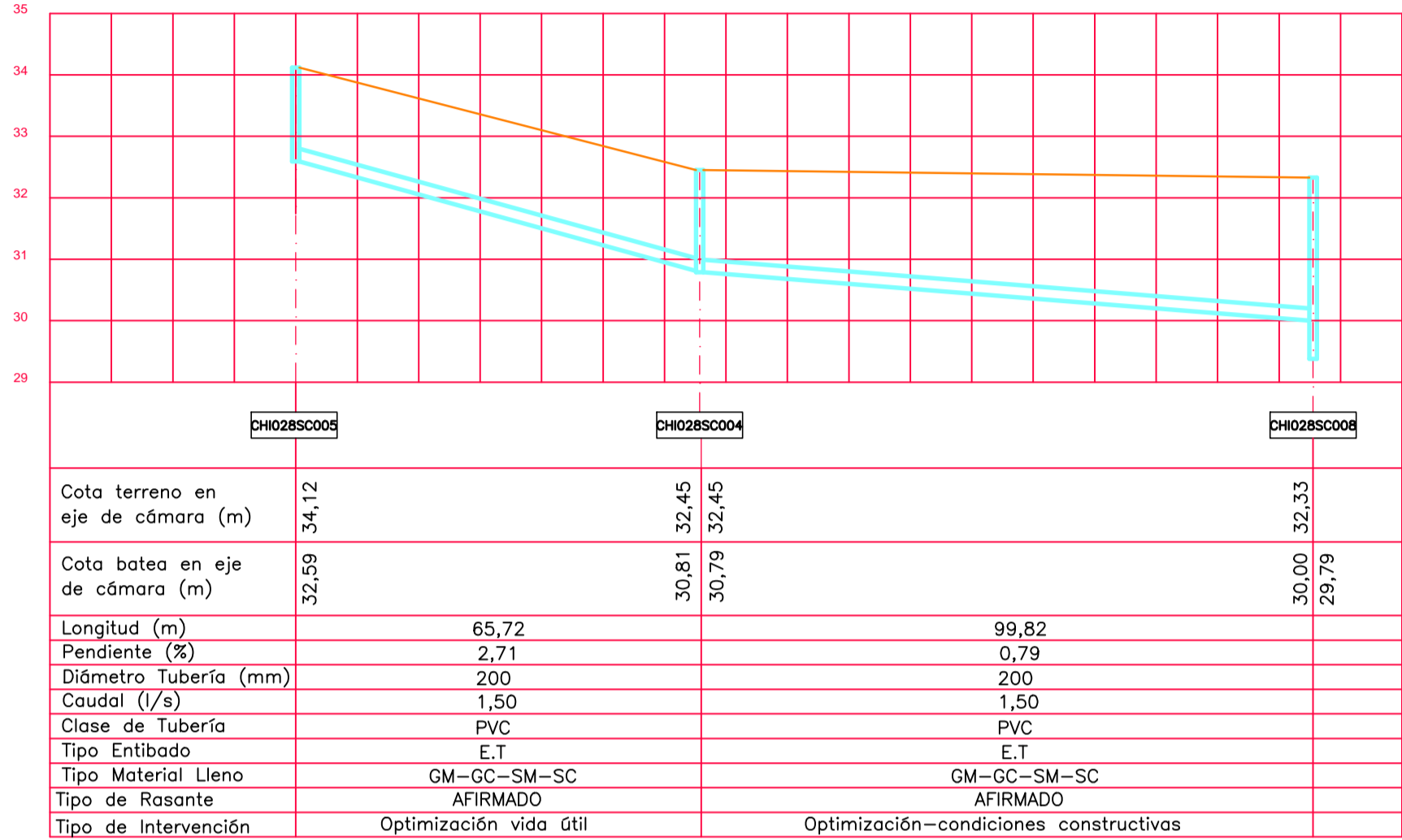
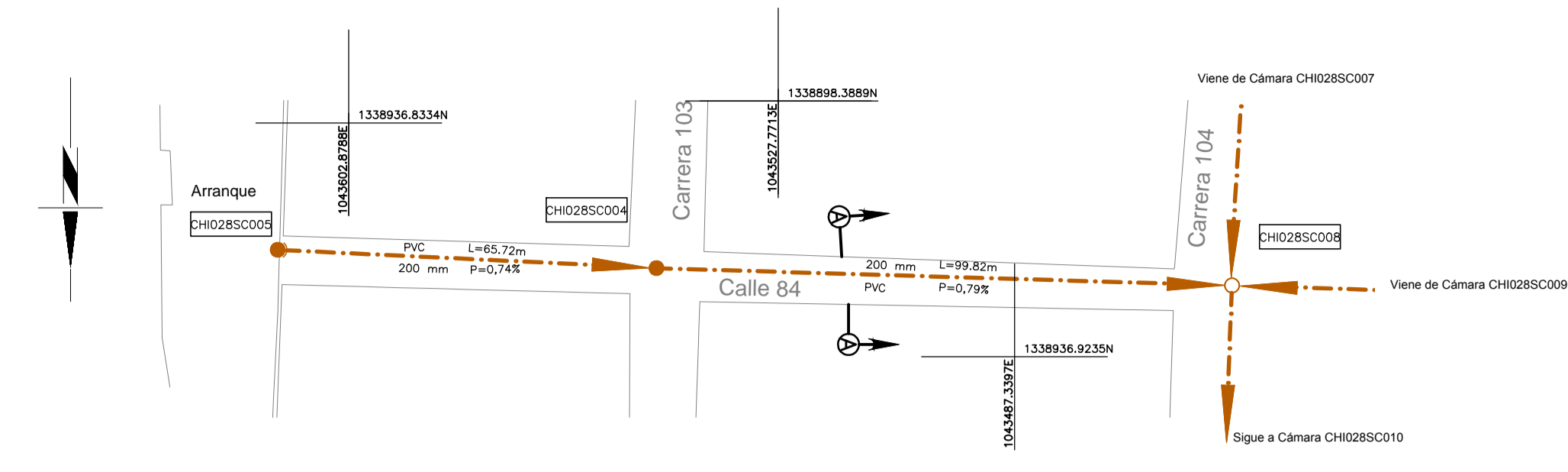


ELEMENTO	DISTANCIA ENTRE EJES (m)	COORDENADAS	
		ESTE	NORTE
CH002	90,51	1 043 357,363	1 338 886,819
CH028SC008		1 043 447,822	1 338 883,793

CUADRO DESPIECE		
Ø (mm)	CLASE	L (m)
200	PVC	90,51
TOTAL		90,51
N°. Cámaras inspección Ø1,20m		
2		

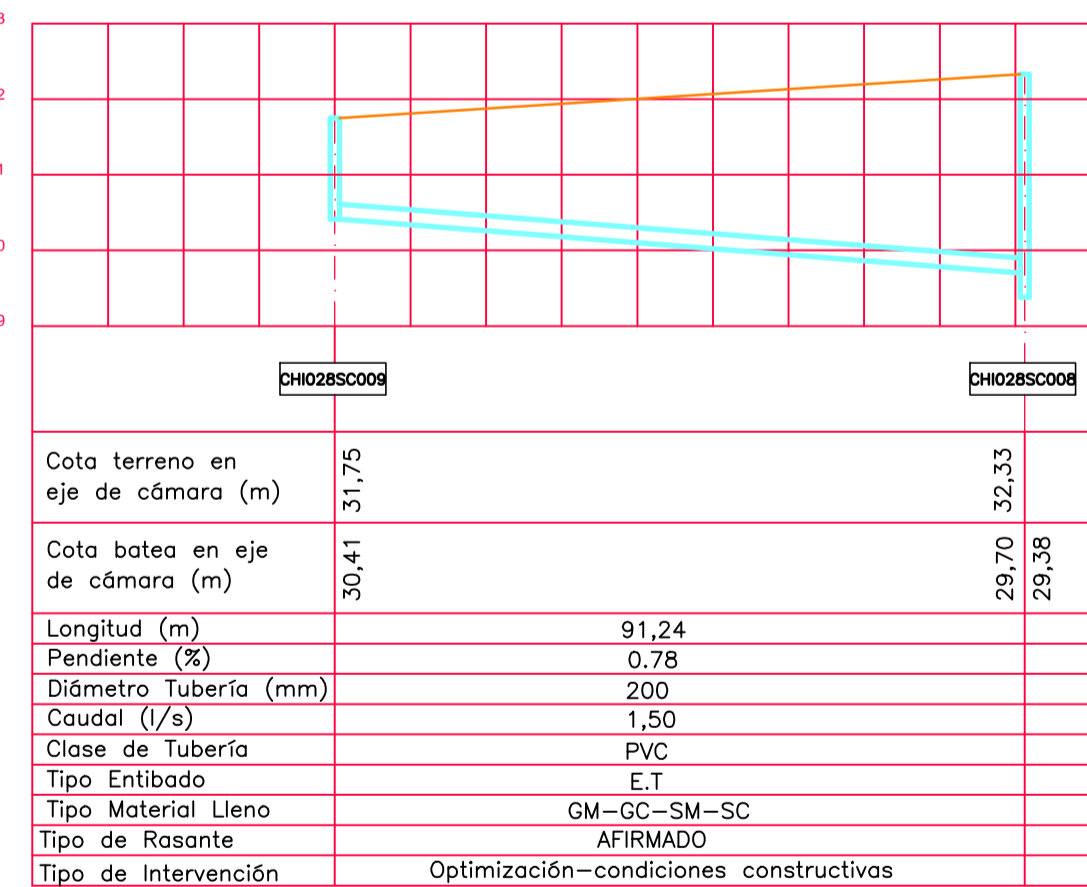
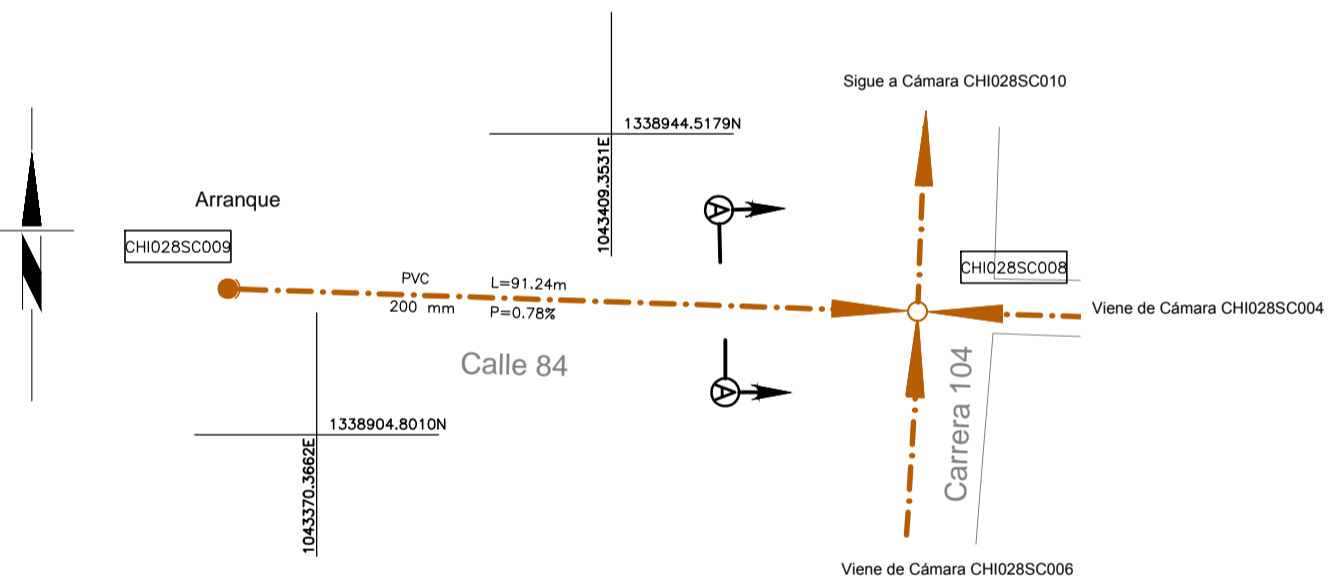
PERFIL 1
ESCALA H=1:1 000 ESCALA V=1:100



ELEMENTO	DISTANCIA ENTRE EJES (m)	COORDENADAS	
		ESTE	NORTE
CH028SC005	65,72	1 043 615,190	1 338 914,860
CH028SC004	99,82	1 043 549,544	1 338 918,040
CH028SC008		1 043 449,771	1 338 921,048

CUADRO DESPIECE		
Ø (mm)	CLASE	L (m)
200	PVC	165,54
TOTAL		165,54
N°. Cámaras inspección Ø1,20m		
3		

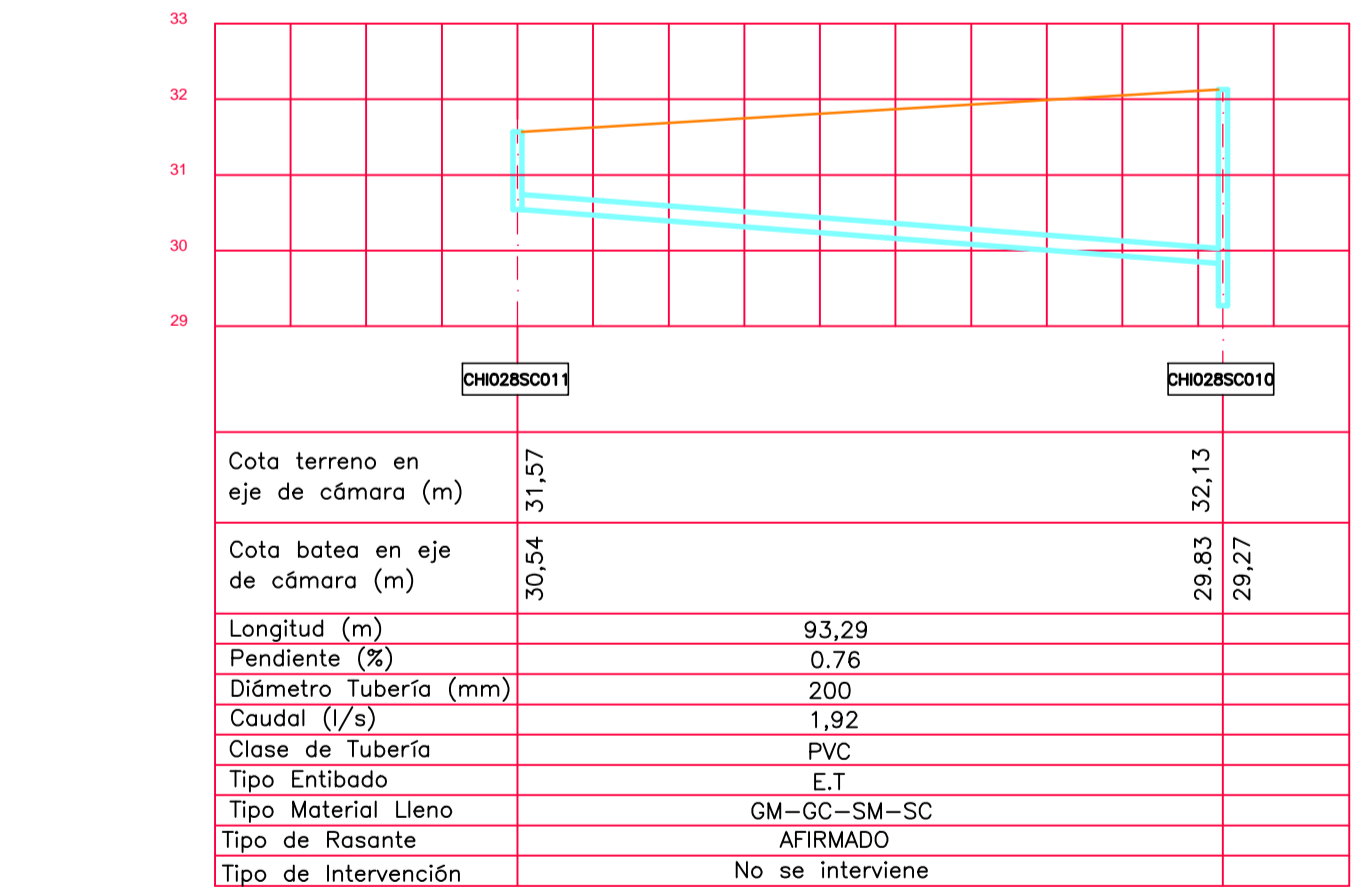
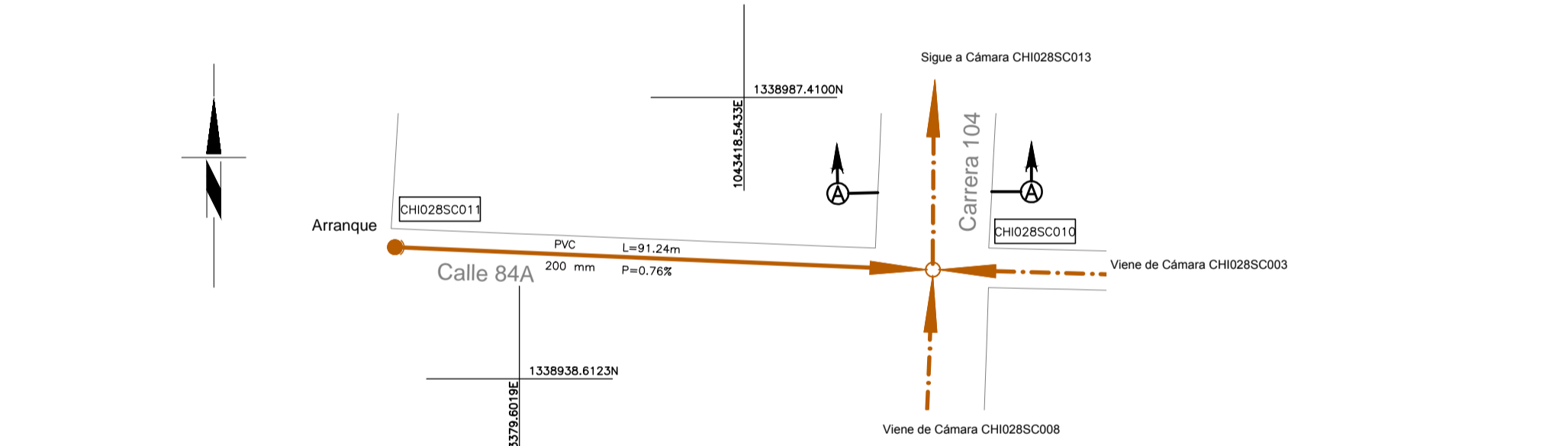
PERFIL 3
ESCALA H=1:1 000 ESCALA V=1:100



ELEMENTO	DISTANCIA ENTRE EJES (m)	COORDENADAS	
		ESTE	NORTE
CH028SC009	91,24	1 043 358,582	1 338 924,074
CH028SC008		1 043 449,771	1 338 921,048

CUADRO DESPIECE		
Ø (mm)	CLASE	L (m)
200	PVC	91,24
TOTAL		91,24
N°. Cámaras inspección Ø1,20m		
2		

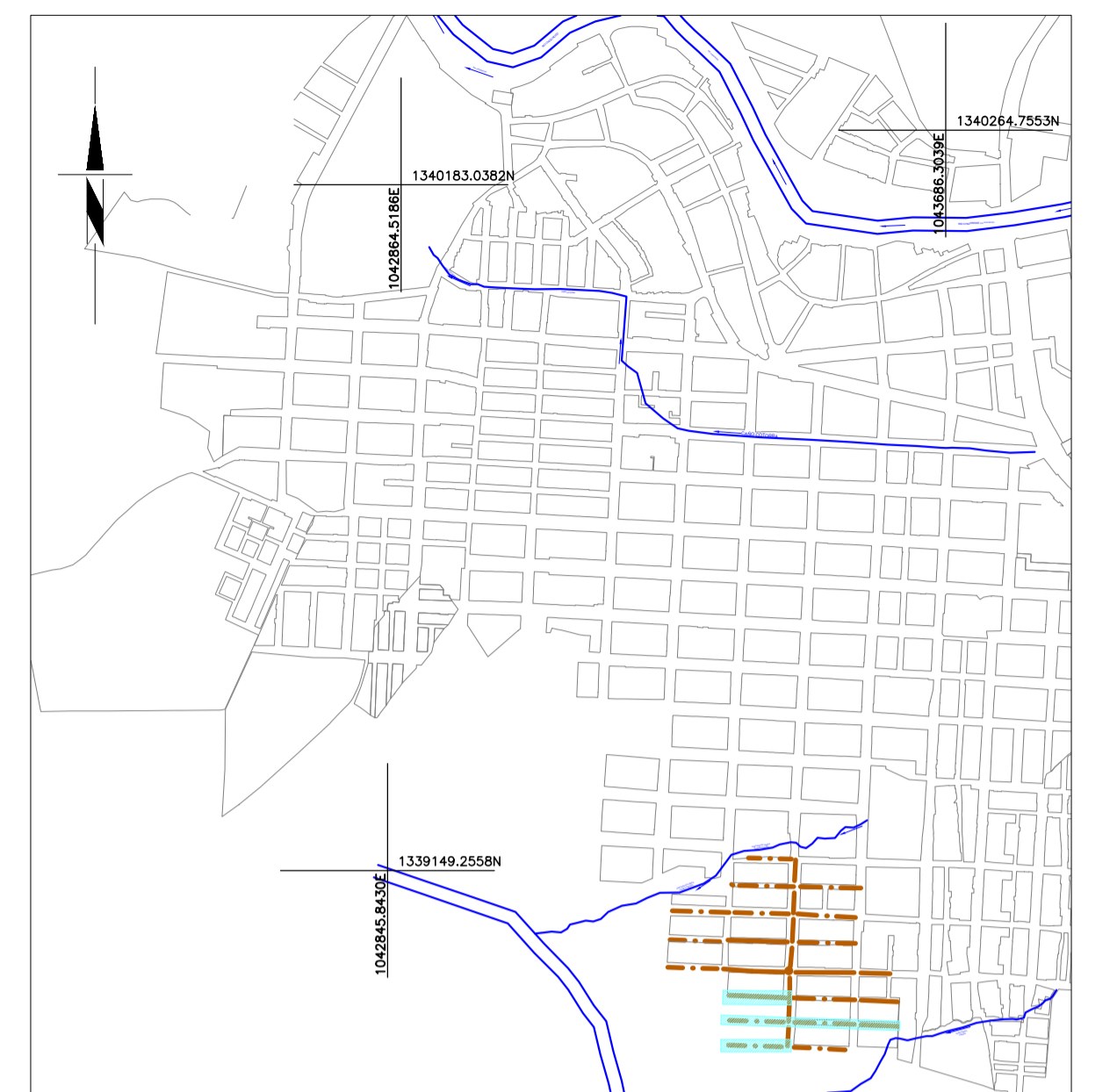
PERFIL 2
ESCALA H=1:1 000 ESCALA V=1:100



ELEMENTO	DISTANCIA ENTRE EJES (m)	COORDENADAS	
		ESTE	NORTE
CH028SC011	93,29	1 043 358,010	1 338 961,445
CH028SC010		1 043 451,220	1 338 957,556

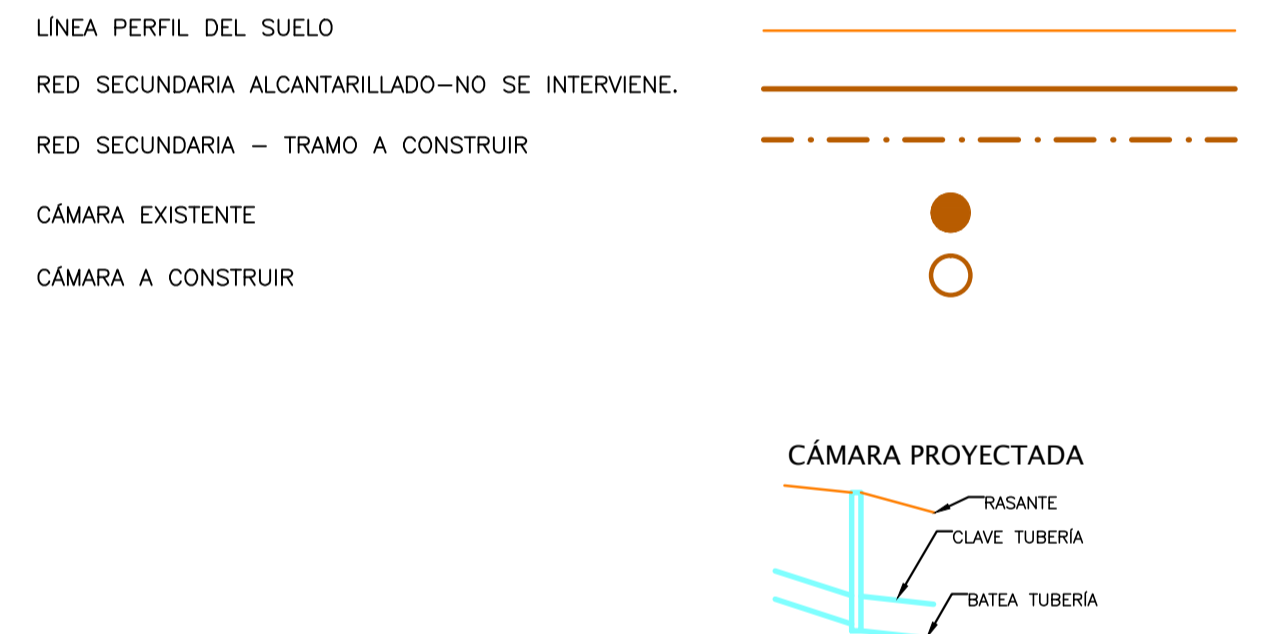
CUADRO DESPIECE		
Ø (mm)	CLASE	L (m)
200	PVC	93,29
TOTAL		93,29
N°. Cámaras inspección Ø1,20m		
2		

PERFIL 4
ESCALA H=1:1 000 ESCALA V=1:100



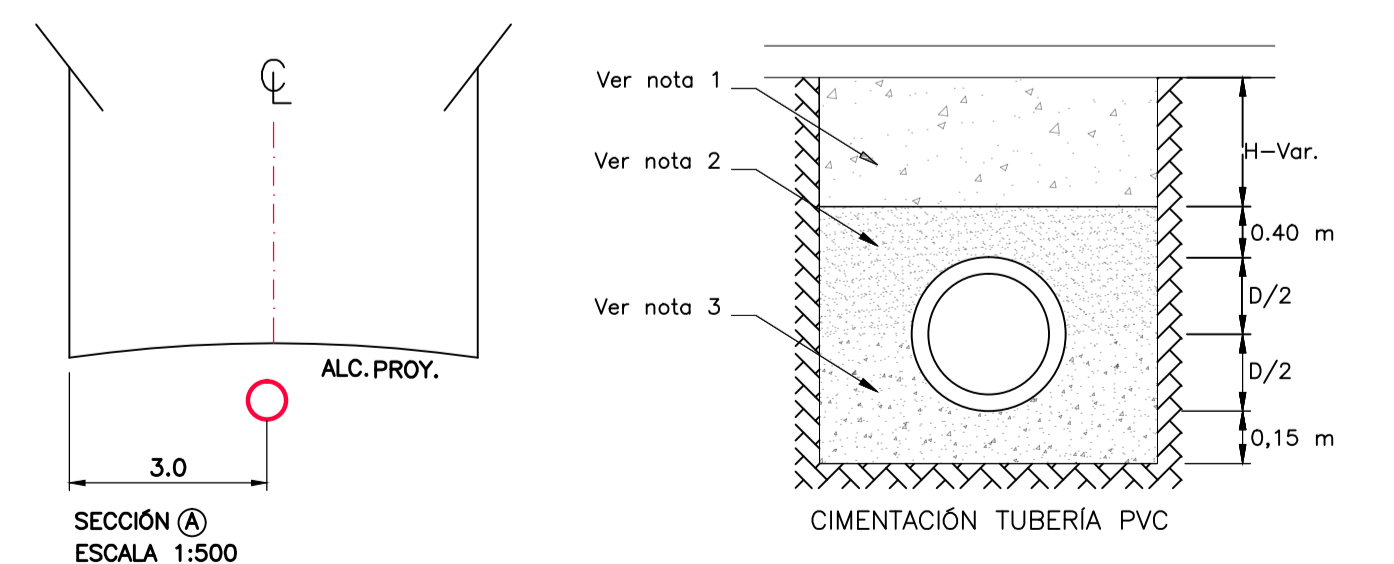
CUADRO DE LOCALIZACIÓN
ESCALA: 1:10 000

CONVENCIONES



NOTAS:

- 1-Material seleccionado de la excavación y/o material de préstamo tipo grava compactado al 95%.
- 2-Material de préstamo compactado al 95% (GM-GC-SM-SC)
- 3-En la cimentación usar cama de triturado 3/4" de 15 cm de espesor y llenar hasta la cota clave.
4. En el momento de la construcción de redes de Alcantarillado, todas las especificaciones y materiales deberán ajustarse a las "Normas de Diseño y Construcción de Redes de Servicio" de las EE.PP.M. E.S.P., última edición, con sus actualizaciones y a las particulares especificadas en el pliego de condiciones.
- 5 Una vez terminada la construcción del Proyecto, éste debe quedar completamente referenciado, según el manual "Especificación para la referenciación de los elementos de las redes de acueducto y alcantarillado."
6. En la cimentación, si la brecha se puede mantener en condiciones secas se debe usar material con gradación de base o sub-base compactado hasta el 90% del Proctor Estándar. De lo contrario se usará un triturado con tamaño entre 19mm y 25mm.
7. En la cimentación el material de lleno debe cumplir con lo estipulado en la especificación 204, Lleno y Apisonado de Zanjas y Apiques, de las Normas y Especificaciones Generales de Construcción de Redes de Servicios de EE.PP.M.
8. En las cimentaciones, el hormigón debe cumplir con una resistencia mínima de MPa 140kg/cm.
9. Las Conexiones a las redes de alcantarillado deberán realizarse de acuerdo a las "Normas de Diseño y Construcción de Redes de Servicio" de las EE.PP.M. E.S.P., última edición, con sus actualizaciones y a las particulares especificadas en el pliego de condiciones.
10. Todas las secciones viales son de 3.0m por calzada.



NOMBRE	FIRMA
APROBÓ: WBEIMAR GARRO	
DIBUJÓ: PITERSON TRELLEZ URUETA	
REVISÓ: MARÍA ISABEL ORTIZ.	

PROYECTO CONSTRUCCIÓN REDES
ALCANTARILLADO
MUNICIPIO DE CHIGORODÓ
DEPARTAMENTO DE ANTIOQUIA

OPTIMIZACIÓN DEL SISTEMA DE
ALCANTARILLADO DE AGUAS RESIDUALES EN EL
BARRIO PARAÍSO DEL MUNICIPIO DE
CHIGORODÓ

CONTIENE: PERFIL LONGITUDINAL			
No.	Fecha	Descripción	Aprobó
ACTUALIZACIONES			

No. CERTIFICADO DE SERVICIOS:	
ESTRATO: 1	
PLANCHA BASE GEOGRÁFICA No.:	
CIRCUITO: TANQUE PARAISO	
ZONA DE REGULACIÓN:	
CUENCA SANITARIA: RÍO CHIGORODÓ	
NIVEL DE COMPLEJIDAD: ALTO	

ESCALA: INDICADA	FECHA: Febrero de 2014
PLANO: 1	DE: 4
ARCHIVO: Optimización_Chigorodó	REV: