

REPÚBLICA DE COLOMBIA  
DEPARTAMENTO DE LA GUAJIRA  
MUNICIPIO DE SAN JUAN DEL  
CESAR

PROYECTO Y DISEÑO:  
DIRECTOR:  
INGENIERO Manuel L. Góngora S. M.P. No.: 20202-11709 CND  
ESPECIALISTA:  
INGENIERO M.P. No.:

APROBÓ:  
INTERVENTORIA  
INGENIERO M.P. No.:

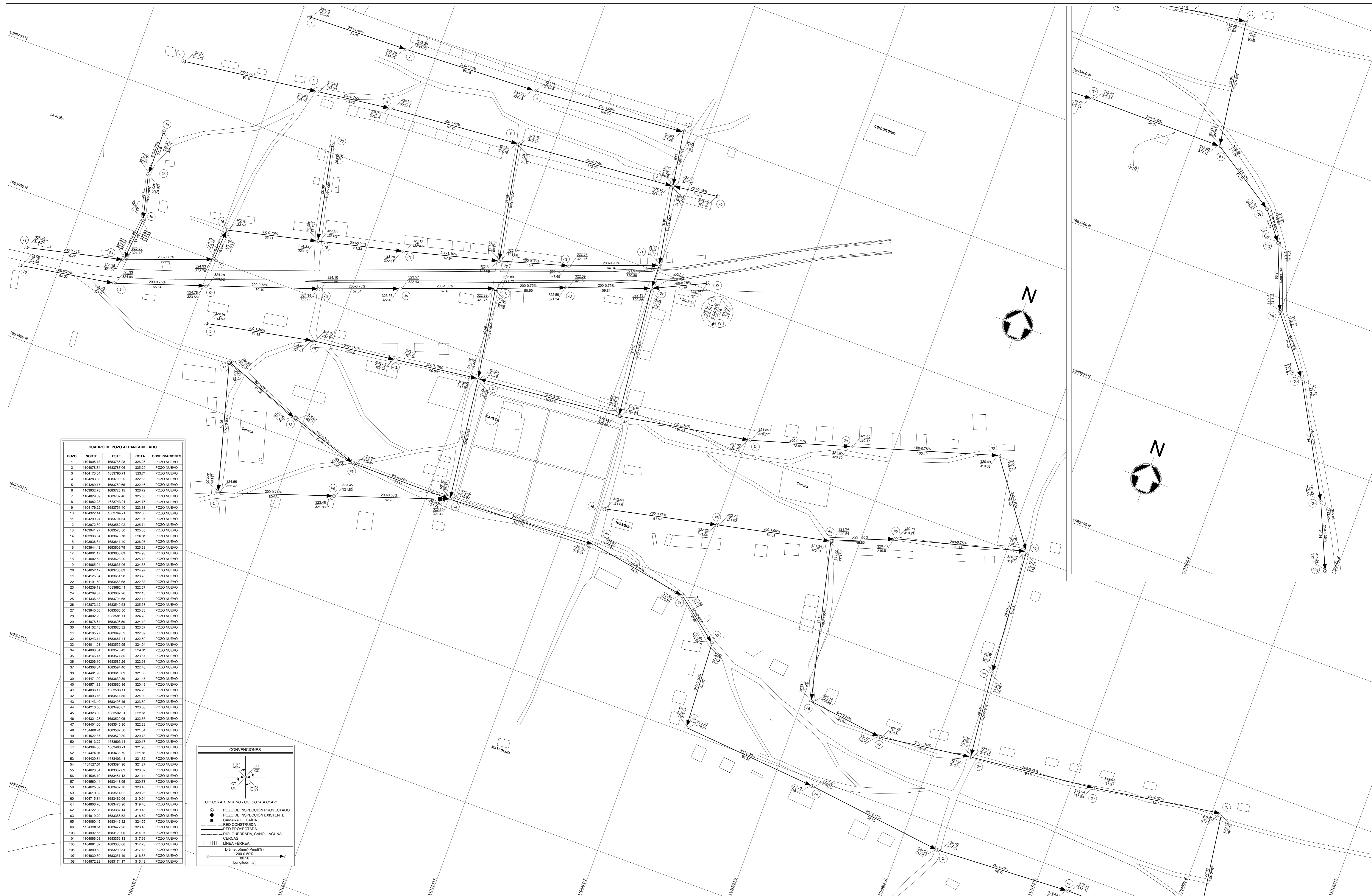
PROYECTO:  
**CONTRATO DE CONSULTORÍA No. 801 DE 2009**  
ESTUDIOS Y DISEÑOS DE ALCANTARILLADO SANITARIO  
DEL CORREGIMIENTO DE LA PEÑA, MUNICIPIO DE SAN JUAN DEL CESAR  
REGIONAL LA JUNTA-CURAZAO Y LA PEÑA

MODIFICACIONES			
FECHA	MODIFICACION	INGENIERO RESPONSABLE	FIRMA

CONVIENE:  
ÁREAS AFERENTES POR TRAMO DE COLECTORES  
ESCALA: 1:1.000  
NOMBRE DEL ARCHIVO: 15-16 AreasRedes LaPeña.dwg  
FECHA: Marzo de 2011

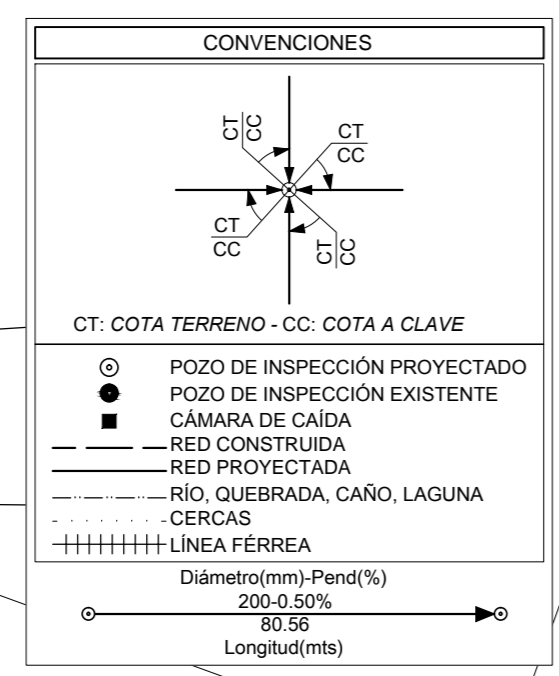
PLANO No.  
**15/19**





**CUADRO DE POZO ALCANTARILLADO**

POZO	NORTE	ESTE	COTA	OBSERVACIONES
1	1104025.53	1883786.28	326.25	POZO NUEVO
2	1104078.74	1883787.06	325.29	POZO NUEVO
3	1104173.64	1883789.71	323.71	POZO NUEVO
4	1104208.08	1883796.25	322.55	POZO NUEVO
5	1104289.17	1883790.65	322.46	POZO NUEVO
6	1104302.78	1883795.16	326.72	POZO NUEVO
7	1104309.89	1883797.46	326.66	POZO NUEVO
8	1104382.23	1883743.91	324.75	POZO NUEVO
9	1104476.23	1883791.41	323.33	POZO NUEVO
10	1104522.14	1883764.71	322.30	POZO NUEVO
11	1104299.24	1883764.64	321.67	POZO NUEVO
12	1103972.20	1883662.92	325.74	POZO NUEVO
13	1103841.27	1883676.50	325.55	POZO NUEVO
14	1103938.84	1883673.78	326.31	POZO NUEVO
15	1103938.84	1883641.46	326.67	POZO NUEVO
16	1103844.43	1883669.75	325.63	POZO NUEVO
17	1104001.17	1883650.00	324.60	POZO NUEVO
18	1104002.62	1883651.63	325.18	POZO NUEVO
19	1104066.94	1883637.86	324.33	POZO NUEVO
20	1104052.32	1883656.89	324.67	POZO NUEVO
21	1104125.64	1883651.98	323.78	POZO NUEVO
22	1104191.50	1883665.65	322.86	POZO NUEVO
23	1104229.19	1883654.41	322.67	POZO NUEVO
24	1104299.67	1883687.26	322.13	POZO NUEVO
25	1104326.43	1883644.68	322.14	POZO NUEVO
26	1104375.12	1883648.93	325.68	POZO NUEVO
27	1103940.50	1883660.50	325.33	POZO NUEVO
28	1104022.29	1883661.91	324.38	POZO NUEVO
29	1104078.64	1883666.53	324.10	POZO NUEVO
30	1104132.48	1883638.32	323.57	POZO NUEVO
31	1104195.77	1883648.92	322.88	POZO NUEVO
32	1104243.14	1883667.44	322.59	POZO NUEVO
33	1104011.03	1883655.95	324.84	POZO NUEVO
34	1104088.84	1883674.41	324.01	POZO NUEVO
35	1104146.47	1883677.85	323.57	POZO NUEVO
36	1104206.10	1883668.26	322.63	POZO NUEVO
37	1104268.84	1883648.40	322.48	POZO NUEVO
38	1104401.96	1883615.00	321.85	POZO NUEVO
39	1104471.08	1883630.30	321.65	POZO NUEVO
40	1104571.83	1883660.38	320.69	POZO NUEVO
41	1104038.17	1883636.11	324.20	POZO NUEVO
42	1104003.86	1883614.85	324.00	POZO NUEVO
43	1104143.40	1883648.45	323.80	POZO NUEVO
44	1104216.56	1883688.07	323.30	POZO NUEVO
45	1104332.80	1883692.81	322.81	POZO NUEVO
46	1104321.28	1883629.95	322.66	POZO NUEVO
47	1104401.06	1883646.90	322.23	POZO NUEVO
48	1104481.41	1883662.86	321.34	POZO NUEVO
49	1104522.87	1883679.80	320.73	POZO NUEVO
50	1104612.27	1883683.61	320.17	POZO NUEVO
51	1104394.80	1883690.21	321.03	POZO NUEVO
52	1104426.01	1883665.75	321.81	POZO NUEVO
53	1104429.34	1883663.41	321.32	POZO NUEVO
54	1104527.51	1883684.98	321.27	POZO NUEVO
55	1104628.34	1883682.69	320.62	POZO NUEVO
56	1104696.02	1883651.13	321.14	POZO NUEVO
57	1104660.44	1883443.95	320.78	POZO NUEVO
58	1104602.82	1883642.70	320.65	POZO NUEVO
59	1104616.82	1883614.02	320.55	POZO NUEVO
60	1104718.84	1883632.60	319.94	POZO NUEVO
61	1104690.03	1883675.81	319.40	POZO NUEVO
62	1104722.08	1883681.14	318.43	POZO NUEVO
63	1104619.29	1883686.52	318.52	POZO NUEVO
64	1104690.45	1883661.41	318.43	POZO NUEVO
65	1104138.51	1883672.20	323.45	POZO NUEVO
66	1104138.51	1883672.20	323.45	POZO NUEVO
67	1104692.65	1883629.05	314.67	POZO NUEVO
68	1104696.03	1883664.13	317.89	POZO NUEVO
69	1104881.62	1883338.06	317.78	POZO NUEVO
70	1104889.82	1883654.04	317.13	POZO NUEVO
71	1104892.30	1883514.48	316.43	POZO NUEVO
72	1104897.82	1883714.17	315.43	POZO NUEVO



REPÚBLICA DE COLOMBIA  
DEPARTAMENTO DE LA GUAJIRA  
MUNICIPIO DE SAN JUAN DEL CESAR

PROYECTO Y DISEÑO:  
DIRECTOR:  
INGENIERO Manuel L. Góngora S. M.P. No.: 2020-11709 CND  
ESPECIALISTA:  
INGENIERO M.P. No.:

APROBADO:  
INGENIERO INTERVENTORIA  
M.P. No.:

PROYECTO:  
**CONTRATO DE CONSULTORÍA No. 801 DE 2009**  
ESTUDIOS Y DISEÑOS DE ALCANTARILLADO SANITARIO  
DEL CORREGIMIENTO DE LA PEÑA, MUNICIPIO DE SAN JUAN DEL CESAR  
REGIONAL LA JUNTA-CURAZAO Y LA PEÑA

MODIFICACIONES

FECHA	MODIFICACION	INGENIERO RESPONSABLE	FIRMA

CONVIENE:  
DISEÑO DE REDES DE COLECTORES AGUAS RESIDUALES  
ESCALA: 1:1.000  
NOMBRE DEL ARCHIVO: 15-16 AreasRedes LaPeña.dwg  
FECHA: Marzo de 2011

PLANO No.  
**16/19**